

# **Manual Pengguna Aplikasi Putra@Staff**

**14 Februari 2022**

Disediakan Oleh :

**Mohamad Illyas Bin Md Yasin**

<b>ISI KANDUNGAN</b>	<b>HALAMAN</b>
<b>BAHAGIAN 1 - PENGENALAN .....</b>	<b>3</b>
<b>- OBJEKTIF.....</b>	<b>3</b>
<b>BAHAGIAN 2 - INSTALASI.....</b>	<b>3</b>
<b>- MUAT TURUN APLIKASI.....</b>	<b>3</b>
<b>- SKRIN MENU UTAMA .....</b>	<b>6</b>

## BAHAGIAN 1 - PENGENALAN

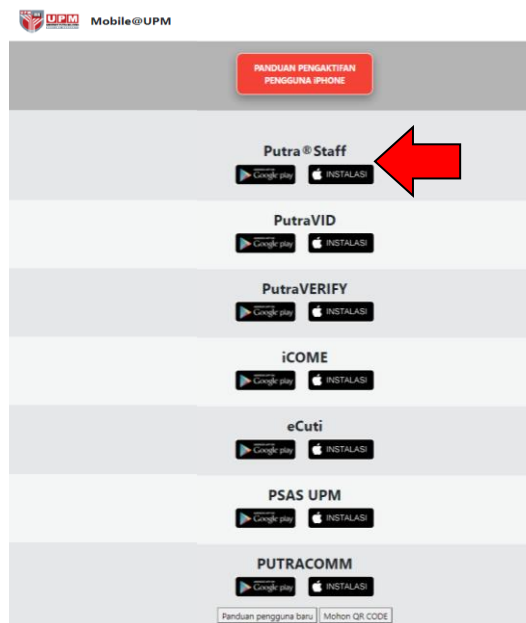
### 1.1 OBJEKTIF

Manual pengguna Putra@Staff ini adalah sebagai panduan kepada semua staf di Universiti Putra Malaysia (UPM) untuk menggunakan aplikasi di telefon pintar sama ada *android* atau *iOS*. Aplikasi ini diwujudkan untuk memudahkan staf mengakses maklumat-maklumat sedia ada daripada sistem utama UPM seperti Maklumat Staf, Perakam Waktu, eCuti, eSlip dan sebagainya hanya dihujung jari.

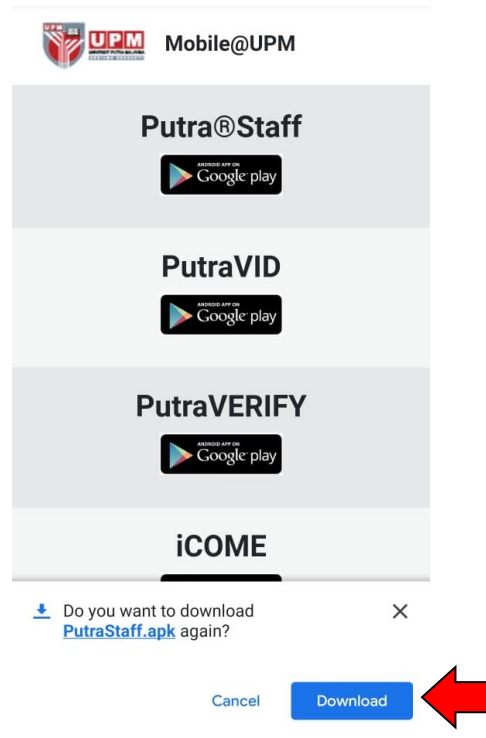
## BAHAGIAN 2 - INSTALASI

### 2.1 MUAT TURUN APLIKASI

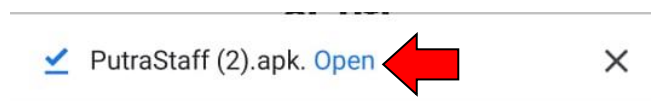
- i. Pengguna perlu mengaktifkan dahulu UPM-ID sebelum menggunakan aplikasi Putra@Staff.
- ii. Pengguna dikehendaki muat turun aplikasi melalui telefon pintar dan taipkan alamat URL. Contoh alamat adalah seperti berikut; <https://mobile.upm.edu.my/> dan kemudian tekan kunci **Enter**. **Skrin Muat Turun** akan dipaparkan seperti rajah dibawah.



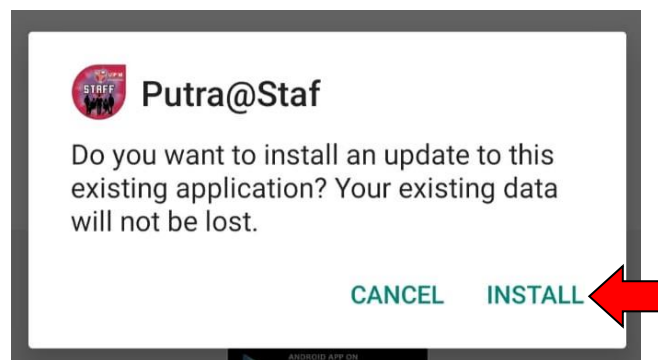
- iii. Pilih aplikasi Putra@Staff dan muat turun sama ada *Google Play* (bagi pengguna *android*) dan *Apple Store* (bagi pengguna *iOS*).
- iv. Bagi pengguna android, muat turun seperti rajah dibawah. Klik *Download*:



- v. Klik *Open*:



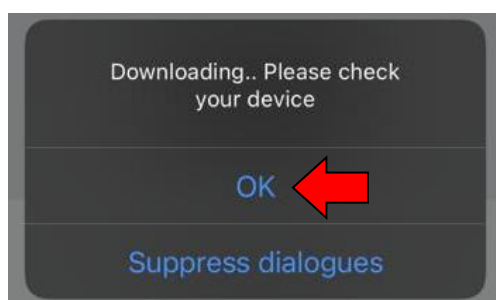
- vi. Klik *install*:



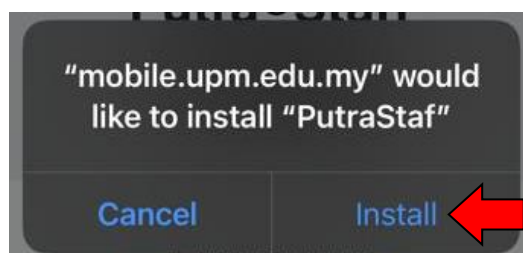
vii. Bagi pengguna iOS, muat turun seperti rajah dibawah. Klik Instalasi:



viii. Klik *Ok*. *Popup download* seperti rajah di bawah adalah mengikut model dan versi perisian:



ix. Klik *install*:



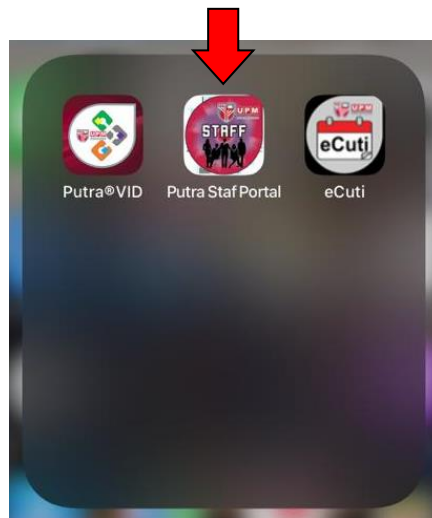
## **PERINGATAN**

Bagi pengguna iOS, berikut adalah tetapan tambahan untuk mengaktifkan aplikasi Putra@Staff:

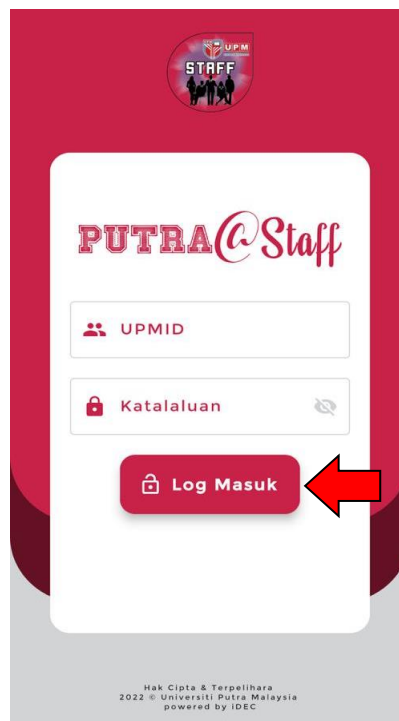
- ❖ Buka tetapan di telefon pintar
- ❖ Pilih *Setting > General > Device Management*
- ❖ Klik Universiti Putra Malaysia
- ❖ Klik *Trust* "Universiti Putra Malaysia"
- ❖ Klik *Verify*.

## 2.2 SKRIN MENU UTAMA

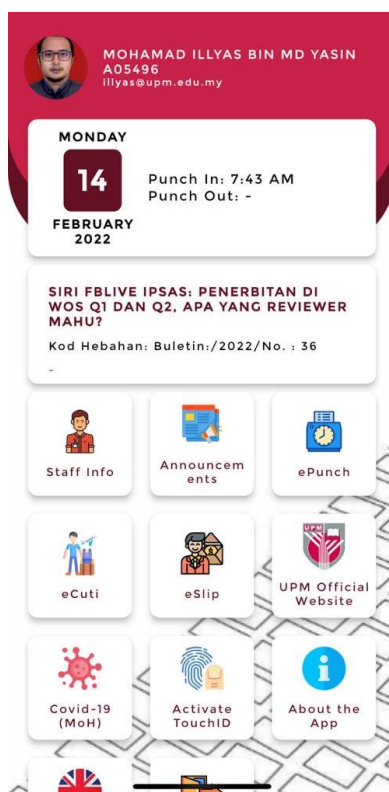
- i. Setelah muat turun dan instalasi berjaya, klik pada ikon Putra@Staff:



- ii. Masukkan UPM-ID dan kata laluan. Kemudian klik Log Masuk:



iii. Skrin menu utama adalah seperti rajah dibawah:



iv. Terdapat 3 (tiga) paparan menu pada skrin utama iaitu terdiri daripada:

- Menu Perakam Waktu
- Maklumat Hebahan/Buletin
- Ikon pilihan submenu