

LAPORAN
STATISTIK
LAMAN WEB
PTJ UPM
SEPTEMBER 2019

VERSI 1.0

KANDUNGAN

MUKA SURAT

	Data Laman Web UPM	1
1.0	Data SAIZ Laman Web PTJ	2
2.0	Data PAUTAN MASUK (BACKLINK) Laman Web PTJ	9
3.0	Data DOMAIN Laman Web PTJ	16
4.0	Data ARTIKEL & BERITA Laman Web PTJ	23
5.0	Data MEDIA SOSIAL (FOLLOWER) Laman Web PTJ	30
6.0	Data BROKENLINK Laman Web PTJ	37
7.0	Data PUTRA BAKTI Laman Web PTJ	44

MAKLUMAT UNTUK DIHUBUNGI:
webptj@upm.edu.my

TERMINOLOGI: ALAMAT URL

FAKULTI

1	agri	FAKULTI PERTANIAN
2	biotech	FAKULTI BIOTEKNOLOGI DAN SAINS BIOMOLEKUL
3	btu	FAKULTI SAINS PERTANIAN DAN MAKANAN
4	eco1	FAKULTI EKOLOGI MANUSIA
5	econ	FAKULTI EKONOMI DAN PENGURUSAN
6	educ	FAKULTI PENGAJIAN PENDIDIKAN
7	eng	FAKULTI KEJURUTERAAN
8	env	FAKULTI PENGAJIAN ALAM SEKITAR
9	fbmk	FAKULTI BAHASA MODEN DAN KOMUNIKASI
10	food	FAKULTI SAINS DAN TEKNOLOGI MAKANAN
11	forr	FAKULTI PERHUTANAN
12	frsb	FAKULTI REKABENTUK DAN SENIBINA
13	fsktm	FAKULTI SAINS KOMPUTER DAN TEKNOLOGI MAKLUMAT
14	medic	FAKULTI PERUBATAN DAN SAINS KESIHATAN
15	science	FAKULTI SAINS
16	vet	FAKULTI PERUBATAN VETERINAR

INSTITUT

1	halal	INSTITUT PENYELIDIKAN PRODUK HALAL
2	i-aquas	INSTITUT ANTARABANGSA AKUAKULTUR DAN SAINS AKUATIK
3	ibs	INSTITUT BIOSAINS
4	ikdpm	INSTITUT KAJIAN DASAR PERTANIAN DAN MAKANAN
5	ikp	INSTITUT KAJIAN PERLADANGAN
6	inspem	INSTITUT PENYELIDIKAN MATEMATIK
7	introp	INSTITUT PERHUTANAN TROPIKA DAN PRODUK HUTAN
8	ipsas	INSTITUT PENGAJIAN SAINS SOSIAL
9	itafos	INSTITUT PERTANIAN TROPIKA DAN SEKURITI MAKANAN
10	itma	INSTITUT TEKNOLOGI MAJU
11	myageing	INSTITUT PENYELIDIKAN PENUAAN MALAYSIA

PUSAT

1	alumni	PUSAT ALUMNI
2	asasi	PUSAT ASASI PETANIAN
3	cade	PUSAT PEMBANGUNAN AKADEMIK
4	calc	PUSAT PEMAJUAN KOMPENTESI BAHASA
5	care	PUSAT SUMBER DAN PENDIDIKAN KANSER
6	cem	PUSAT PEMBANGUNAN KEUSAHAWAN DAN KEBOLEHPASARAN GRADUAN
7	cirnet	PUSAT HUBUNGAN DAN JARINGAN INDUSTRI
8	cqa	PUSAT JAMINAN KUALITI (CQA)
9	i-sukan	PUSAT SUKAN
10	idec	PUSAT PEMBANGUNAN MAKLUMAT DAN KOMUNIKASI
11	intl	PUSAT ANTARABANGSA
12	pic	PUSAT ISLAM
13	pkk	PUSAT KOKURIKULUM DAN PEMBANGUNAN PELAJAR
14	pkkssaas	PUSAT KEBUDAYAAN DAN KESENIAAN SULTAN SALAHUDDIN ABDUL AZIZ SHAH
15	pku	PUSAT KESIHATAN UNIVERSITI
16	ppdn	PUSAT PENGIMEJAN DIAGNOSTIK NUKLEAR
17	rmc	PUSAT PENGURUSAN PENYELIDIKAN
18	uctc	PUSAT TRANSFORMASI KOMUNITI UNIVERSITI
19	wazan	PUSAT PENGURUSAN WAKAF, ZAKAT DAN ENDOWMEN

KOLEJ

1	k10	KOLEJ SEPULUH
2	k12	KOLEJ DUA BELAS
3	k13	KOLEJ TIGA BELAS
4	k14	KOLEJ EMPAT BELAS
5	k17	KOLEJ TUJUH BELAS
6	kc	KOLEJ CANCELOR
7	kosass	KOLEJ SULTAN ALAEDDIN SULEIMAN SHAH
8	kpz	KOLEJ PENDITA ZA'ABA
9	kti	KOLEJ TUN DR ISMAIL

PEJABAT / JABATAN / BAHAGIAN

1	bursar	PEJABAT BENDAHARI
2	coscomm	PEJABAT STRATEGI KORPORAT DAN KOMUNIKASI
3	devel	PEJABAT PEMBANGUNAN DAN PENGURUSAN ASET
4	osh	PEJABAT PENGURUSAN KESELAMATAN DAN KESIHATAN PERKERJAAN
5	pendaftar	PEJABAT PENDAFTAR
6	pnc	PEJABAT NAIB CANCELOR
7	ppuu	PEJABAT PENASIHAT UNDANG-UNDANG
8	tnjinm	PEJABAT TIMBALAN NAIB CANCELOR (JARINGAN INDUSTRI DAN MASYARAKAT)
9	tnpci	PEJABAT TIMBALAN NAIB CANCELOR (PENYELIDIKAN DAN INOVASI)
10	akademik	BAHAGIAN KEMASUKAN & BAHAGIAN URUS TADBIR AKADEMIK
11	audit	BAHAGIAN AUDIT DALAM
12	bku	BAHAGIAN KESELAMATAN
13	bkupm	BAHAGIAN KAUNSELING UPM
14	hep	BAHAGIAN HAL EHWAL PELAJAR
15	sgs	SEKOLAH PENGAJIAN SISWAZAH

PERKHIDMATAN

1	sciencepark	PUTRA SCIENCE PARK
2	tpu	TAMAN PERTANIAN UNIVERSITI
3	lib	PERPUSTAKAAN
4	sukan	AKADEMI SUKAN
5	penerbit	PENERBIT
6	palapes	PASUKAN LATIHAN PEGAWAI SIMPANAN
7	hpupm	HOSPITAL PENGAJAR UPM

Nota: SEKOLAH PENGAJIAN SISWAZAH di bawah kategori PERKHIDMATAN telah diletakkan di bawah kategori PEJABAT / JABATAN / BAHAGIAN. Semua pengiraan purata pada kedua-dua kategori tersebut telah dibuat semula untuk tahun 2019.

Senarai terbaru Laman Web Kolej bermula September 2019.

DATA LAMAN WEB UPM

SEPTEMBER 2019

		DATA
1	SAIZ	12,340
2	PAUTAN MASUK	13,970,167
3	DOMAIN	11,584
4	ARTIKEL	18
5	BERITA	2,408
6	MEDIA SOSIAL (<i>FOLLOWER</i>)	200,509
7	BROKENLINK	23,396
8	PUTRA BAKTI	0

1.0

DATA LAMAN WEB PTJ:

SAIZ LAMAN WEB

DATA LAMAN WEB UPM: SAIZ

12,340

MUKA SURAT

1.1	Data SAIZ: FAKULTI	3
1.2	Data SAIZ: INSTITUT	4
1.3	Data SAIZ: PUSAT	5
1.4	Data SAIZ: PEJABAT/ JABATAN / BAHAGIAN	6
1.5	Data SAIZ: KOLEJ	7
1.6	Data SAIZ: PERKHIDMATAN	8

DEFINISI Jumlah saiz seluruh laman web PTJ termasuk setiap berita, aktiviti, kandungan dan sebagainya.

SUMBER DATA <http://www.upm.edu.my/webinfo>

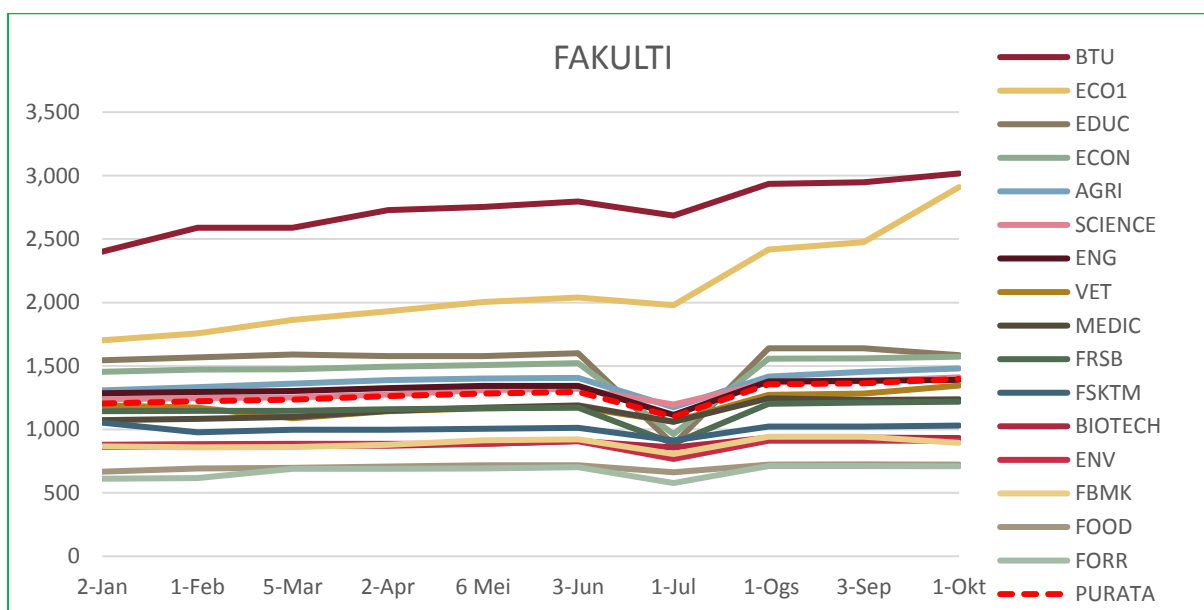
1.1

DATA SAIZ : FAKULTI

■ Tertinggi dalam bulan semasa

ALAMAT URL	2-Jan	1-Feb	5-Mar	2-Apr	6 Mei	3-Jun	1-Jul	1-Ogs	3-Sep	1-Okt
BTU	2,401	2,589	2,590	2,727	2,754	2,796	2,684	2,935	2,948	3,017
ECO1	1,702	1,756	1,862	1,931	2,003	2,039	1,979	2,417	2,475	2,909
EDUC	1,545	1,567	1,591	1,577	1,577	1,601	881	1,639	1,639	1,585
ECON	1,455	1,471	1,475	1,494	1,508	1,522	962	1,557	1,559	1,573
AGRI	1,307	1,332	1,360	1,388	1,400	1,406	1,174	1,416	1,454	1,480
SCIENCE	1,236	1,248	1,252	1,274	1,310	1,320	1,196	1,370	1,380	1,410
ENG	1,284	1,294	1,302	1,326	1,342	1,342	1,114	1,378	1,382	1,390
VET	1,190	1,172	1,087	1,143	1,165	1,175	1,061	1,273	1,281	1,345
MEDIC	1,074	1,082	1,098	1,146	1,170	1,188	1,060	1,245	1,233	1,238
FRSB	1,143	1,145	1,145	1,159	1,167	1,171	889	1,201	1,211	1,218
FSKTM	1,053	976	997	998	1,005	1,013	913	1,023	1,023	1,031
BIOTECH	861	864	874	872	886	908	857	935	935	931
ENV	879	883	885	887	887	907	767	911	911	911
FBMK	866	858	862	878	913	922	806	942	942	894
FOOD	667	693	698	706	716	716	662	722	724	722
FORR	612	616	689	690	693	701	577	711	711	709
PURATA	1,205	1,222	1,235	1,262	1,281	1,295	1,099	1,355	1,363	1,398

JADUAL 1.1: Data Saiz Fakulti



RAJAH 1.1: Data Saiz Fakulti

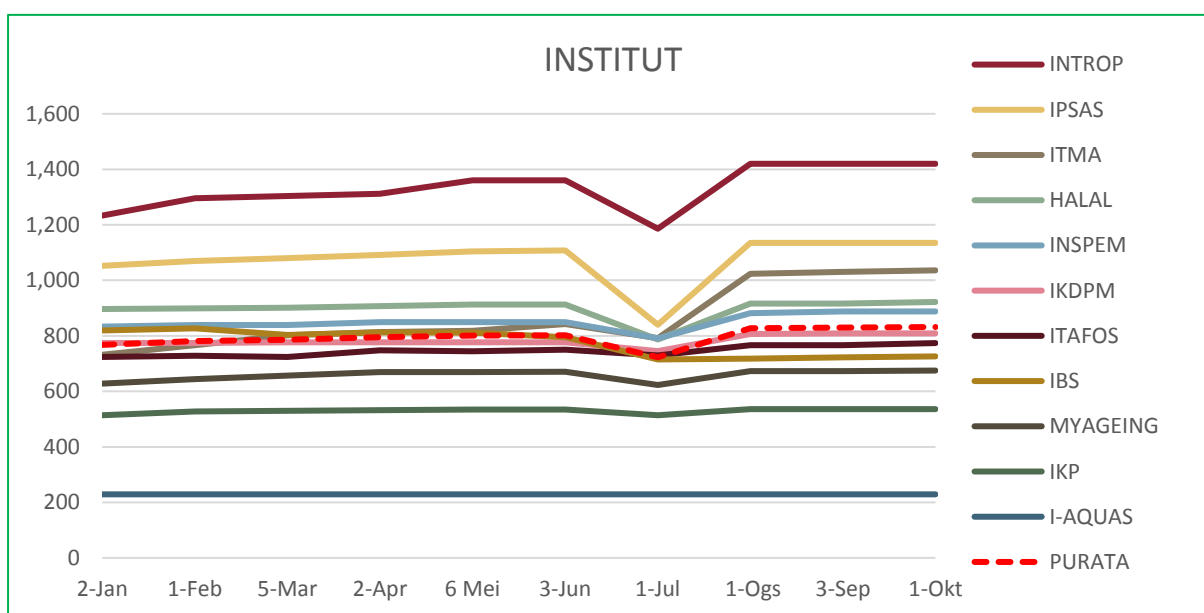
1.2

DATA SAIZ: INSTITUT

■ Tertinggi dalam bulan

ALAMAT URL	2-Jan	1-Feb	5-Mar	2-Apr	6 Mei	3-Jun	1-Jul	1-Ogs	3-Sep	1-Okt
INTROP	1,234	1,296	1,304	1,312	1,360	1,360	1,186	1,420	1,420	1,420
IPSAS	1,053	1,070	1,080	1,092	1,104	1,108	840	1,135	1,135	1,135
ITMA	732	766	802	814	818	842	792	1,024	1,030	1,036
HALAL	897	899	901	907	913	913	787	916	916	922
INSPEM	833	839	839	849	849	849	791	882	888	888
IKDPM	775	775	777	777	777	777	745	807	809	809
ITAFOS	724	728	724	748	744	750	730	766	766	774
IBS	819	827	803	813	811	795	715	718	722	726
MYAGEING	628	644	657	669	669	671	623	673	673	675
IKP	514	528	530	532	534	534	514	536	536	536
I-AQUAS	229	229	229	229	229	229	229	229	229	229
PURATA	767	782	786	795	801	803	723	828	829	832

JADUAL 1.2: Data Saiz Institut



RAJAH 1.2: Data Saiz Institut

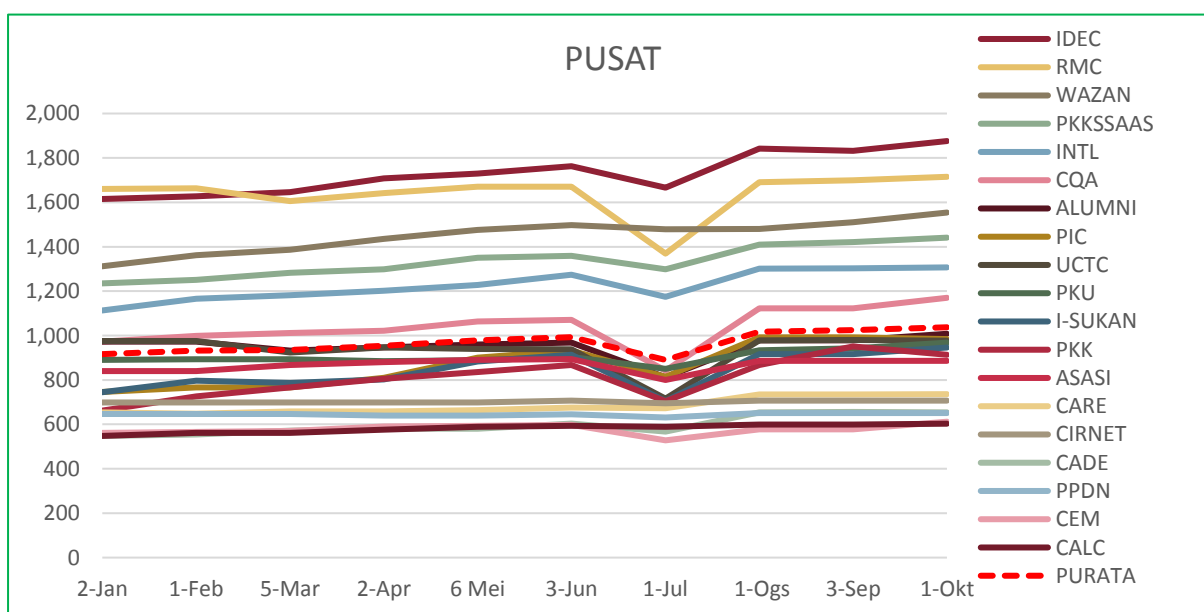
1.3

DATA SAIZ: PUSAT

■ Tertinggi dalam bulan semasa

ALAMAT URL	2-Jan	1-Feb	5-Mar	2-Apr	6 Mei	3-Jun	1-Jul	1-Ogs	3-Sep	1-Okt
IDEC	1,615	1,627	1,646	1,708	1,730	1,762	1,666	1,842	1,832	1,876
RMC	1,661	1,663	1,605	1,641	1,671	1,671	1,369	1,691	1,699	1,715
WAZAN	1,312	1,362	1,386	1,436	1,476	1,498	1,478	1,480	1,510	1,554
PKKSSAAS	1,235	1,251	1,283	1,299	1,351	1,359	1,299	1,409	1,421	1,441
INTL	1,113	1,166	1,182	1,202	1,228	1,274	1,174	1,301	1,303	1,307
CQA	972	998	1,012	1,022	1,064	1,070	842	1,122	1,122	1,170
ALUMNI	972	972	932	946	960	968	812	978	978	1,008
PIC	746	766	766	810	900	932	814	992	992	984
UCTC	976	976	923	946	940	938	716	979	980	977
PKU	891	893	893	885	889	904	850	934	942	968
I-SUKAN	745	797	787	802	883	913	705	916	916	946
PKK	662	726	766	805	835	867	705	867	951	913
ASASI	840	840	868	880	890	894	800	886	886	886
CARE	654	648	658	658	664	676	672	734	734	736
CIRNET	699	699	699	699	699	707	695	707	707	707
CADE	548	554	572	580	580	604	568	654	656	654
PPDN	647	647	647	639	639	645	631	651	651	651
CEM	562	566	570	591	594	598	528	578	578	612
CALC	548	562	562	576	589	593	589	599	599	603
PURATA	916	932	935	954	978	993	890	1,017	1,024	1,037

JADUAL 1.3: Data Saiz Pusat

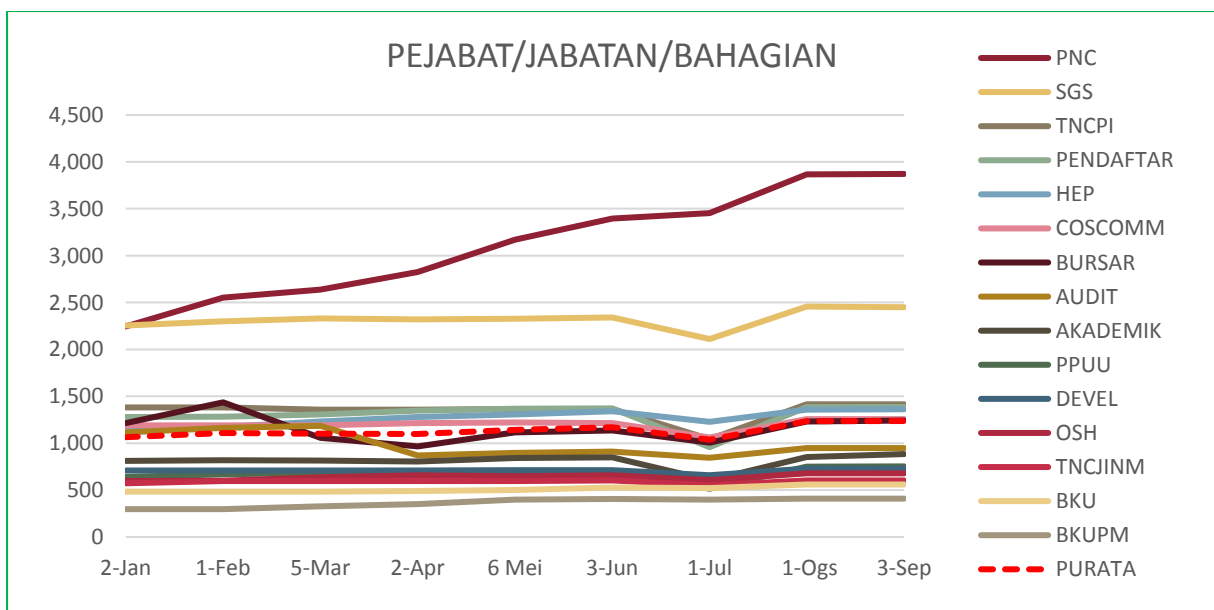


RAJAH 1.3: Data Saiz Pusat

■ Tertinggi dalam bulan semasa

ALAMAT URL	2-Jan	1-Feb	5-Mar	2-Apr	6 Mei	3-Jun	1-Jul	1-Ogs	3-Sep	1-Okt
PNC	2,245	2,551	2,637	2,827	3,169	3,397	3,455	3,865	3,871	4,125
SGS	2,255	2,301	2,331	2,321	2,327	2,339	2,111	2,457	2,451	2,439
TNCPI	1,381	1,381	1,357	1,359	1,363	1,363	1,043	1,415	1,415	1,415
PENDAFTAR	1,280	1,282	1,308	1,346	1,368	1,371	958	1,384	1,386	1,424
HEP	1,161	1,174	1,231	1,278	1,306	1,342	1,229	1,358	1,362	1,420
COSCOMM	1,191	1,191	1,189	1,215	1,221	1,215	1,061	1,257	1,257	1,259
BURSAR	1,216	1,436	1,056	966	1,114	1,135	1,005	1,233	1,241	1,087
AUDIT	1,115	1,163	1,185	869	897	911	845	949	949	993
AKADEMIK	811	817	816	804	844	848	604	854	884	884
PPUU	641	667	685	693	697	699	515	751	753	755
DEVEL	708	708	708	708	712	713	659	729	729	731
OSH	597	601	639	658	647	659	607	679	677	677
TNCJINM	573	595	595	597	597	603	551	603	603	633
BKU	484	484	484	492	502	528	520	560	560	622
BKUPM	297	297	326	350	399	405	399	409	409	413
PURATA	1,064	1,110	1,103	1,099	1,144	1,169	1,037	1,234	1,236	1,258

JADUAL 1.4: Data Saiz Pejabat / Jabatan / Bahagian



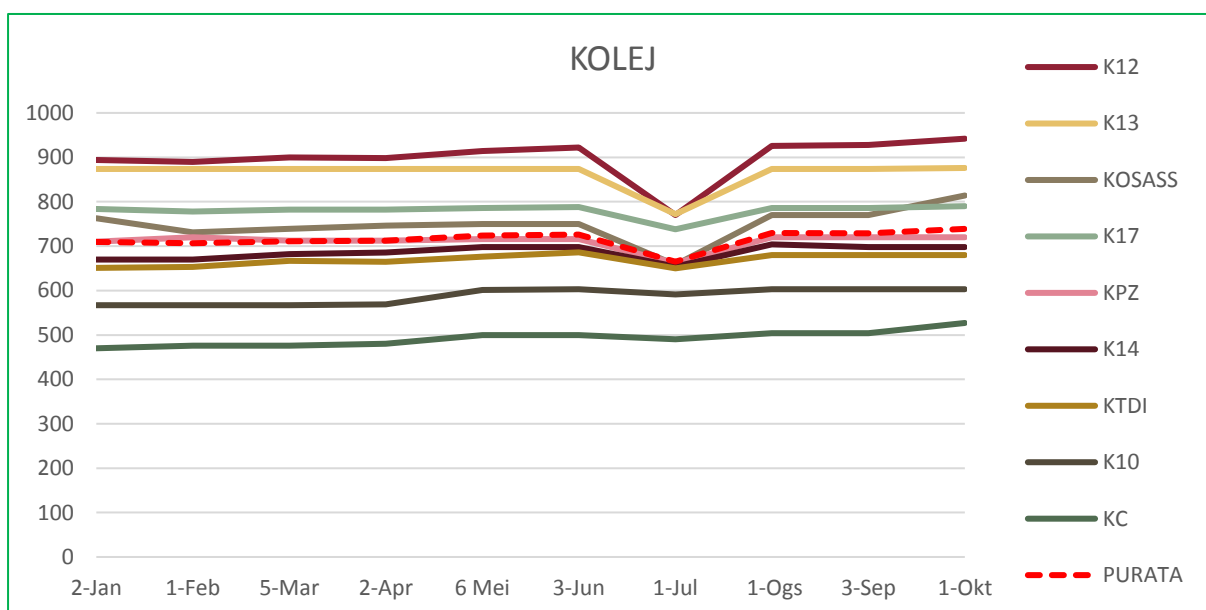
RAJAH 1.4: Data Saiz Pejabat / Jabatan / Bahagian

1.5 DATA SAIZ: KOLEJ

■ Tertinggi dalam bulan semasa

ALAMAT URL	2-Jan	1-Feb	5-Mar	2-Apr	6 Mei	3-Jun	1-Jul	1-Ogs	3-Sep	1-Okt
K12	894	890	900	898	914	922	770	926	928	942
K13	874	874	874	874	874	874	772	874	874	876
KOSASS	763	731	739	746	750	750	658	770	770	814
K17	784	778	782	782	786	788	738	786	786	790
KPZ	710	720	712	712	716	716	662	720	720	720
K14	670	670	682	686	698	698	654	704	698	698
KTDI	651	653	667	665	676	686	650	680	680	680
K10	567	567	567	569	601	603	591	603	603	603
KC	470	476	476	480	500	500	490	504	504	527
PURATA	705	704	708	714	721	722	668	724	724	729

JADUAL 1.5: Data Saiz Kolej

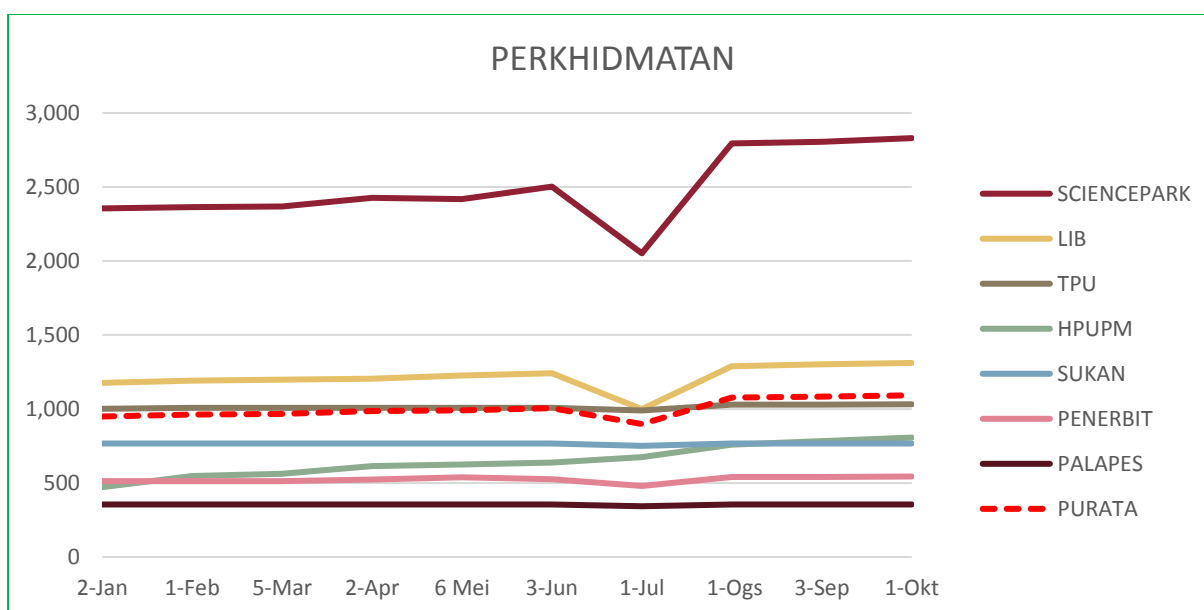


RAJAH 1.5: Data Saiz Kolej

■ Tertinggi dalam bulan semasa

ALAMAT URL	2-Jan	1-Feb	5-Mar	2-Apr	6 Mei	3-Jun	1-Jul	1-Ogs	3-Sep	1-Okt
SCIENCEPARK	2,355	2,363	2,369	2,427	2,417	2,502	2,052	2,794	2,806	2,830
LIB	1,177	1,191	1,199	1,205	1,227	1,241	999	1,289	1,303	1,311
TPU	1,002	1,008	1,008	1,008	1,008	1,008	990	1,030	1,030	1,032
HPUPM	472	548	562	614	626	638	674	759	783	807
SUKAN	767	767	767	767	767	767	751	767	767	767
PENERBIT	512	512	512	524	538	526	480	540	540	544
PALAPES	355	355	355	355	355	355	343	355	355	355
PURATA	949	963	967	986	991	1,005	898	1,076	1,083	1,092

JADUAL 1.6: Data Saiz Perkhidmatan



RAJAH 1.6: Data Saiz Perkhidmatan

2.0

DATA LAMAN WEB PTJ: PAUTAN MASUK (BACKLINK)

DATA LAMAN WEB UPM: PAUTAN MASUK

13,970,167

MUKA SURAT

2.1	Data PAUTAN MASUK: FAKULTI	10
2.2	Data PAUTAN MASUK: INSTITUT	11
2.3	Data PAUTAN MASUK: PUSAT	12
2.4	Data PAUTAN MASUK: PEJABAT / JABATAN / BAHAGIAN	13
2.5	Data PAUTAN MASUK: KOLEJ	14
2.6	Data PAUTAN MASUK: PERKHIDMATAN	15

DEFINISI Jumlah pautan masuk yang diterima laman web PTJ dari laman web luar UPM.

SUMBER DATA <http://www.ahrefs.com>

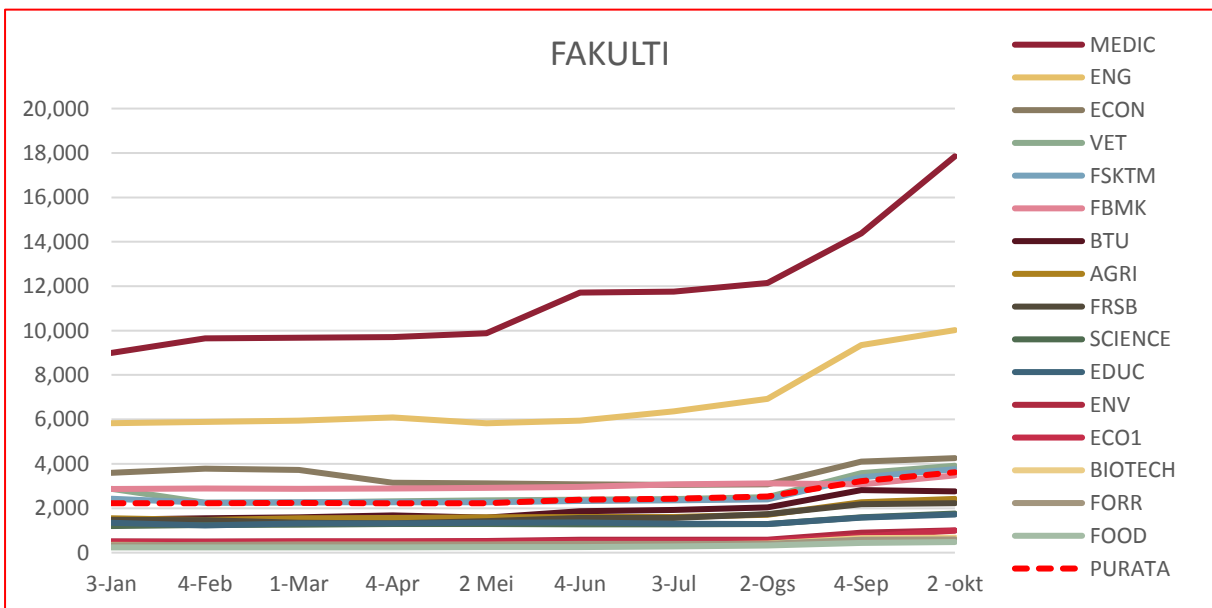
2.1

DATA PAUTAN MASUK: FAKULTI

■ Tertinggi dalam bulan

ALAMAT URL	3-Jan	4-Feb	1-Mar	4-Apr	2 Mei	4-Jun	3-Jul	2-Ogs	4-Sep	2-Okt
MEDIC	8,996	9,651	9,686	9,707	9,880	11,712	11,758	12,150	14,386	17,849
ENG	5,837	5,884	5,945	6,083	5,826	5,947	6,365	6,924	9,343	10,022
ECON	3,602	3,780	3,730	3,146	3,116	3,083	3,052	3,076	4,095	4,256
VET	2,881	2,250	2,257	2,319	2,348	2,390	2,410	2,496	3,575	3,914
FSKTM	2,433	2,248	2,271	2,267	2,275	2,330	2,355	2,396	3,389	3,758
FBMK	2,867	2,885	2,868	2,894	2,920	2,960	3,072	3,119	3,081	3,479
BTU	1,486	1,549	1,589	1,682	1,578	1,871	1,919	2,037	2,817	2,755
AGRI	1,551	1,472	1,545	1,568	1,586	1,610	1,609	1,706	2,265	2,420
FRSB	1,476	1,467	1,343	1,318	1,417	1,558	1,568	1,731	2,176	2,227
SCIENCE	1,197	1,245	1,255	1,286	1,284	1,274	1,268	1,286	1,597	1,761
EDUC	1,345	1,223	1,314	1,317	1,347	1,363	1,298	1,287	1,571	1,716
ENV	514	503	515	511	531	579	578	578	905	1,004
ECO1	482	479	492	493	498	517	523	537	723	989
BIOTECH	351	340	352	347	352	362	360	402	648	674
FORR	333	348	361	366	371	388	389	399	580	595
FOOD	236	235	241	238	250	255	273	323	431	477
PURATA	2,224	2,222	2,235	2,221	2,224	2,387	2,425	2,528	3,224	3,619

JADUAL 2.1: Data Pautan Masuk Fakulti



RAJAH 2.1: Data Pautan Masuk Fakulti

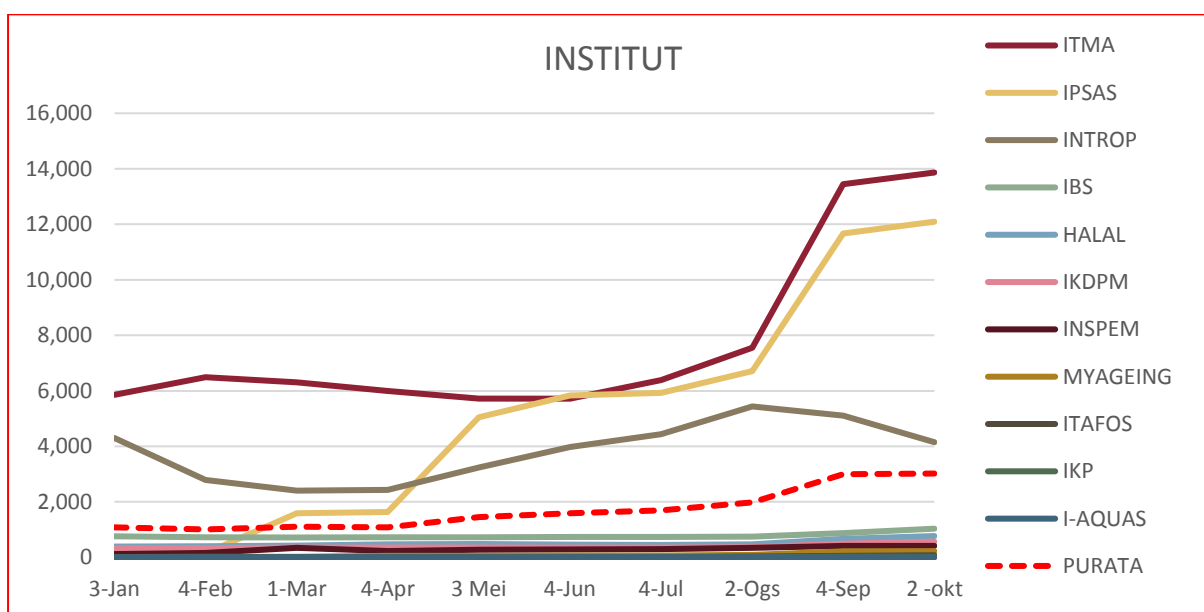
2.2

DATA PAUTAN MASUK: INSTITUT

■ Tertinggi dalam bulan semasa

ALAMAT URL	3-Jan	4-Feb	1-Mar	4-Apr	3 Mei	4-Jun	4-Jul	2-Ogs	4-Sep	2-Okt
ITMA	5,851	6,493	6,305	5,996	5,720	5,723	6,387	7,548	13,446	13,866
IPSAS	159	144	1,594	1,630	5,046	5,828	5,923	6,714	11,666	12,095
INTROP	4,297	2,785	2,404	2,432	3,238	3,973	4,436	5,437	5,106	4,154
IBS	759	724	716	719	726	734	738	742	879	1,033
HALAL	389	405	426	473	486	462	444	467	669	768
IKDPM	334	330	355	349	350	352	356	361	497	567
INSPEM	119	153	342	232	269	285	293	341	410	413
MYAGEING	12	16	17	50	55	66	68	93	213	223
ITAFOS	9	11	11	12	10	12	13	26	56	76
IKP	6	6	6	6	4	5	6	11	25	21
I-AQUAS	0	0	0	0	0	0	0	0	0	0
PURATA	1,085	1,006	1,107	1,082	1,446	1,585	1,697	1,976	2,997	3,020

JADUAL 2.2: Data Pautan Masuk Institut



RAJAH 2.2: Data Pautan Masuk Institut

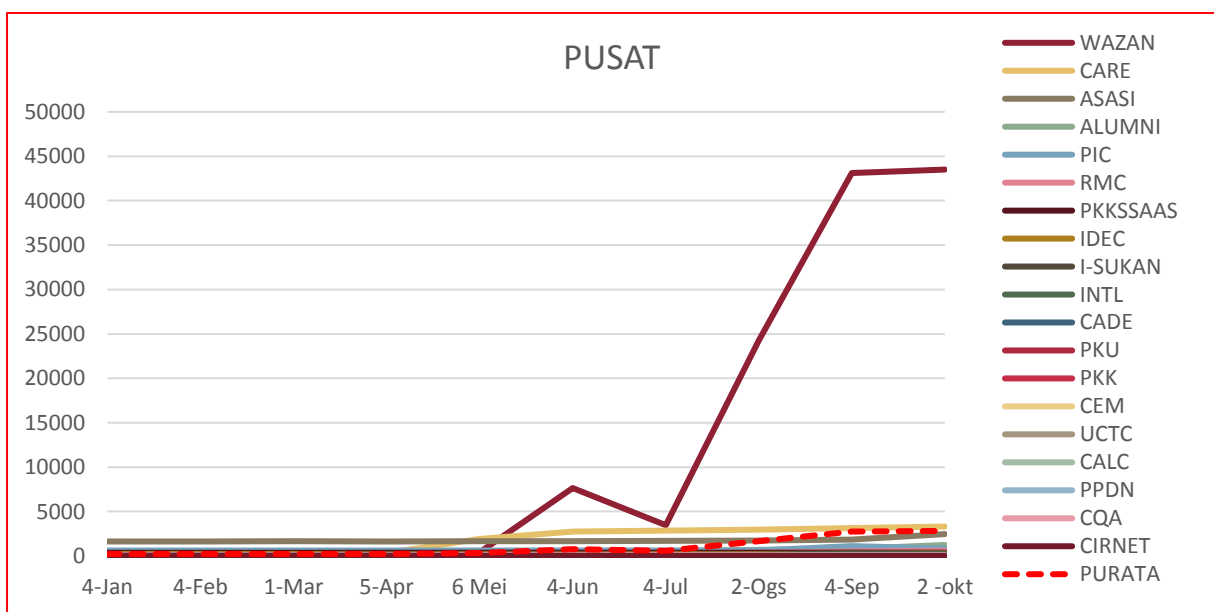
2.3

DATA PAUTAN MASUK : PUSAT

■ Tertinggi dalam bulan semasa

ALAMAT URL	4-Jan	4-Feb	1-Mar	5-Apr	6 Mei	4-Jun	4-Jul	2-Ogs	4-Sep	2-Okt
WAZAN	4	5	4	5	401	7641	3,459	24,226	43,107	43,504
CARE	327	332	333	334	1,912	2,754	2,837	2,947	3,157	3,309
ASASI	1,629	1,641	1650	1637	1,646	1,661	1,710	1,727	1,855	2,461
ALUMNI	350	353	407	442	443	471	538	691	792	1,237
PIC	616	614	613	613	620	626	620	633	1,110	824
RMC	277	284	287	300	329	345	342	375	506	587
PKKSSAAS	358	358	358	360	369	370	370	371	377	377
IDEC	219	224	223	225	220	222	225	230	267	309
I-SUKAN	78	119	130	176	157	167	150	150	289	273
INTL	31	0	37	38	68	104	109	130	169	168
CADE	45	48	46	38	52	58	59	70	98	122
PKU	23	25	24	25	30	39	41	45	60	100
PKK	113	118	117	115	115	119	118	105	50	74
CEM	10	10	9	10	14	21	24	30	48	53
UCTC	58	60	59	61	61	69	68	79	108	51
CALC	0	0	0	0	1	2	2	21	24	29
PPDN	9	8	10	10	15	15	18	20	30	25
CQA	18	22	21	21	23	26	24	26	28	24
CIRNET	1	1	1	1	3	3	4	5	8	8
PURATA	219	222	228	232	341	774	564	1,678	2,741	2,818

JADUAL 2.3: Data Pautan Masuk Pusat

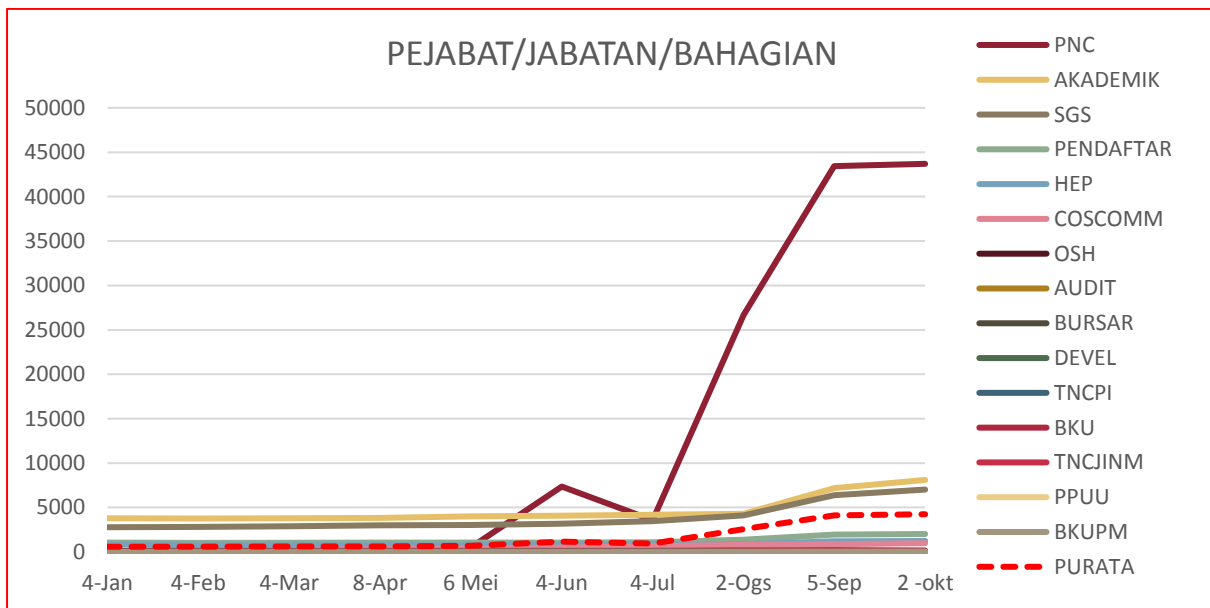


RAJAH 2.3: Data Pautan Masuk Pusat

■ Tertinggi dalam bulan semasa

ALAMAT URL	4-Jan	4-Feb	4-Mar	8-Apr	6 Mei	4-Jun	4-Jul	2-Ogs	5-Sep	2-Okt
PNC	116	56	97	98	520	7354	3,559	26,663	43,452	43,695
AKADEMIK	3,782	3,762	3,803	3,838	4,009	4066	4,186	4,311	7,174	8,104
SGS	2779	2,828	2,870	3,005	3,014	3177	3,470	4,114	6,385	7,020
PENDAFTAR	1,036	1,030	1,029	1045	1,051	1063	1,088	1,381	1,966	2,013
HEP	843	738	756	761	768	822	842	872	1,211	1,234
COSCOMM	99	136	237	327	390	455	664	806	885	981
OSH	97	101	119	121	120	125	114	165	180	134
AUDIT	56	51	50	43	46	48	48	47	76	81
BURSAR	30	36	36	39	39	43	49	83	91	80
DEVEL	12	34	42	43	48	44	53	56	74	78
TNCPI	23	22	22	23	52	54	50	57	73	78
BKU	29	28	28	27	29	30	29	34	60	60
TNCJINM	11	10	8	8	9	13	16	27	35	40
PPUU	2	2	2	4	6	8	6	9	13	13
BKUPM	0	0	0	0	1	1	1	3	5	7
PURATA	594	589	607	625	673	1,154	945	2,575	4,112	4,241

JADUAL 2.4: Data Pautan Masuk Pejabat / Jabatan / Bahagian



RAJAH 2.4: Data Pautan Masuk Pejabat / Jabatan / Bahagian

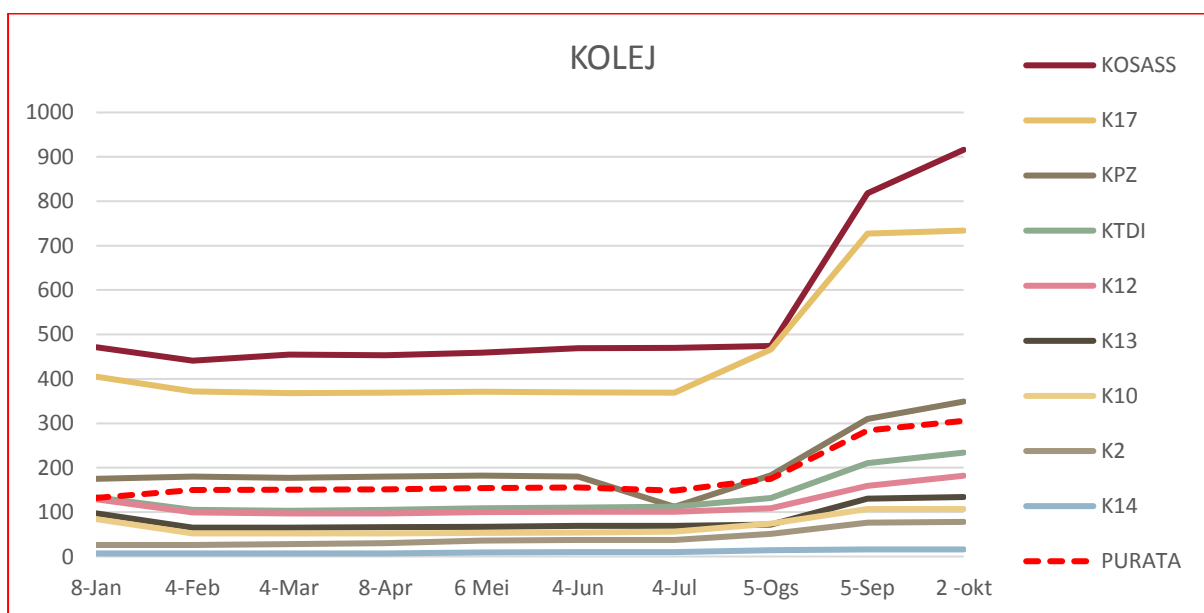
2.5

DATA PAUTAN MASUK: KOLEJ

■ Tertinggi dalam bulan semasa

ALAMAT URL	8-Jan	4-Feb	4-Mar	8-Apr	6 Mei	4-Jun	4-Jul	5-Ogs	5-Sep	2-Okt
KOSASS	471	441	455	453	459	469	470	474	818	916
K17	405	372	368	369	371	370	369	466	727	734
KPZ	175	180	177	180	182	180	112	183	310	349
KTDI	133	105	103	105	109	110	112	132	210	234
K12	129	99	97	97	100	101	101	109	159	182
KC	103	68	70	64	69	77	77	95	132	134
K13	97	65	65	66	67	69	69	72	130	134
K10	84	52	52	52	53	54	56	74	107	107
K14	7	7	7	7	9	10	10	14	16	16
PURATA	132	113	113	113	116	118	114	133	208	221

JADUAL 2.5: Data Pautan Masuk Kolej

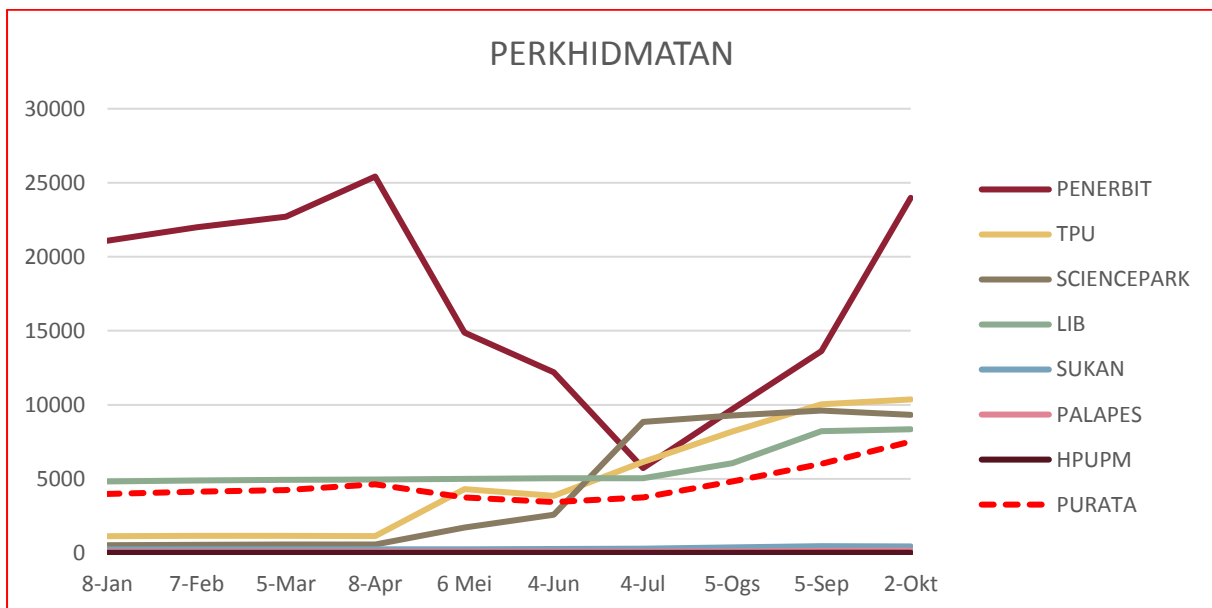


RAJAH 2.5: Data Pautan Masuk Kolej

■ Tertinggi dalam bulan semasa

ALAMAT URL	8-Jan	7-Feb	5-Mar	8-Apr	6 Mei	4-Jun	4-Jul	5-Ogs	5-Sep	2-Okt
PENERBIT	21,081	21,999	22,702	25,418	14,880	12,188	5,722	9,704	13,626	23,992
TPU	1132	1,134	1,138	1,128	4,294	3,848	6,142	8,185	10,036	10,361
SCIENCEPARK	513	529	569	551	1,700	2,582	8,853	9,286	9,610	9,312
LIB	4,821	4,884	4,937	4,953	4,991	5,044	5,045	6,057	8,206	8,346
SUKAN	230	238	237	237	240	262	281	370	449	440
PALAPES	78	78	78	78	78	78	78	83	123	151
HPUPM	0	0	0	2	2	2	3	4	6	6
PURATA	3,979	4,123	4,237	4,624	3,741	3,429	3,732	4,813	6,008	7,515

JADUAL 2.6: Data Pautan Masuk Perkhidmatan



RAJAH 2.6: Data Pautan MasuPerkhidmatan

3.0

DATA LAMAN WEB PTJ: DOMAIN

DATA LAMAN WEB UPM: DOMAIN

11,584

MUKA SURAT

3.1	Data DOMAIN: FAKULTI	17
3.2	Data DOMAIN: INSTITUT	18
3.3	Data DOMAIN: PUSAT	19
3.4	Data DOMAIN: PEJABAT/ JABATAN/ BAHAGIAN	20
3.5	Data DOMAIN: KOLEJ	21
3.6	Data DOMAIN: PERKHIDMATAN	22

DEFINISI Jumlah domain luar yang membuat pautan masuk ke laman web PTJ.

SUMBER DATA <http://www.ahrefs.com>

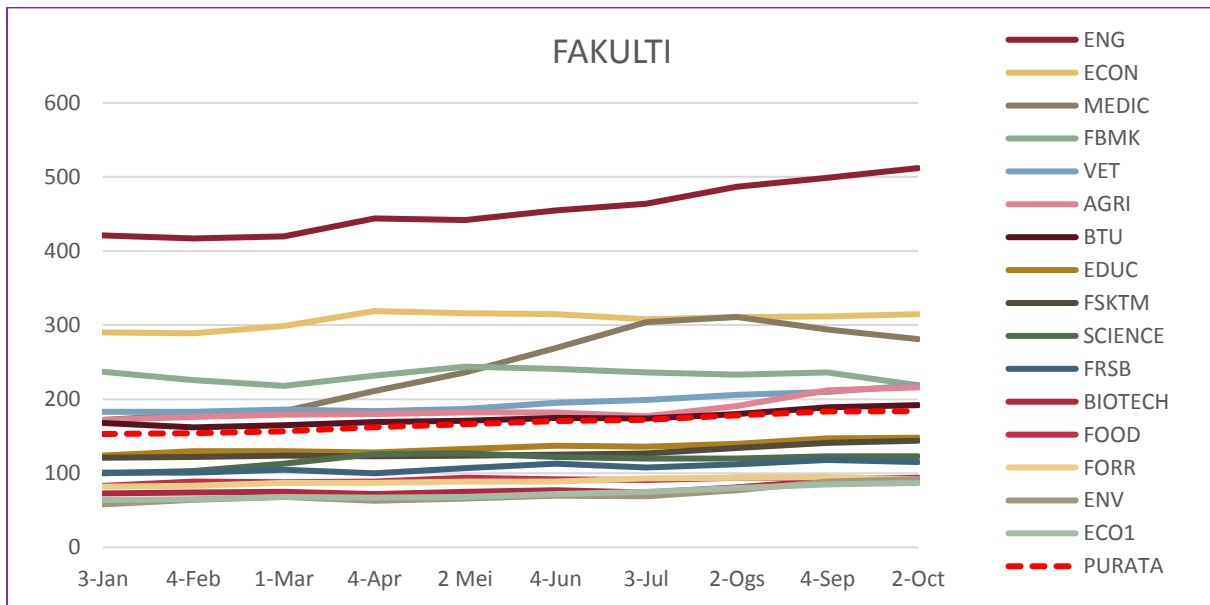
3.1

DATA DOMAIN: FAKULTI

■ Tertinggi dalam bulan semasa

ALAMAT URL	3-Jan	4-Feb	1-Mar	4-Apr	2 Mei	4-Jun	3-Jul	2-Ogs	4-Sep	2-Oct
ENG	421	417	420	444	442	455	464	487	499	512
ECON	290	289	299	319	316	315	308	311	312	315
MEDIC	172	179	184	211	236	269	304	311	294	281
FBMK	237	226	218	232	244	241	236	233	236	219
VET	183	183	186	184	187	195	199	206	210	219
AGRI	172	176	179	180	182	182	177	191	212	216
BTU	168	162	165	169	171	175	174	180	189	192
EDUC	124	130	130	128	133	137	136	140	147	148
FSKTM	121	122	124	123	124	125	127	134	141	144
SCIENCE	100	103	113	126	127	122	120	120	123	123
FRSB	101	101	105	100	107	113	108	112	118	115
BIOTECH	73	74	75	72	75	77	74	81	90	94
FOOD	83	89	88	89	94	92	91	94	94	93
FORR	82	83	87	87	89	89	93	94	95	92
ENV	58	64	68	63	66	70	69	77	89	92
ECO1	64	65	68	67	68	72	75	80	85	87
PURATA	153	154	157	162	166	171	172	178	183	184

JADUAL 3.1: Data Domain Fakulti



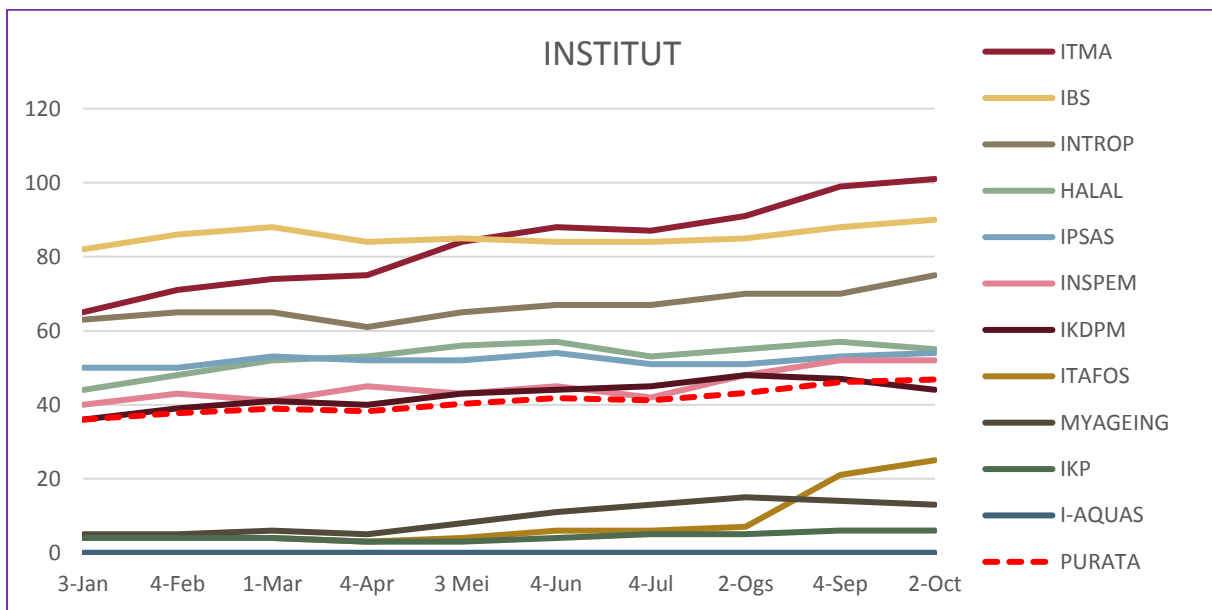
RAJAH 3.1: Data Domain Fakulti

3.2 DATA DOMAIN: INSTITUT

■ Tertinggi dalam bulan semasa

ALAMAT URL	3-Jan	4-Feb	1-Mar	4-Apr	3 Mei	4-Jun	4-Jul	2-Ogs	4-Sep	2-Oct
ITMA	65	71	74	75	84	88	87	91	99	101
IBS	82	86	88	84	85	84	84	85	88	90
INTROP	63	65	65	61	65	67	67	70	70	75
HALAL	44	48	52	53	56	57	53	55	57	55
IPSAS	50	50	53	52	52	54	51	51	53	54
INSPEM	40	43	41	45	43	45	42	48	52	52
IKDPM	36	39	41	40	43	44	45	48	47	44
ITAFOS	4	4	4	3	4	6	6	7	21	25
MYAGEING	5	5	6	5	8	11	13	15	14	13
IKP	4	4	4	3	3	4	5	5	6	6
I-AQUAS	0	0	0	0	0	0	0	0	0	0
PURATA	36	38	39	38	40	42	41	43	46	47

JADUAL 3.2: Data Domain Institut



RAJAH 3.2: Data Domain Institut

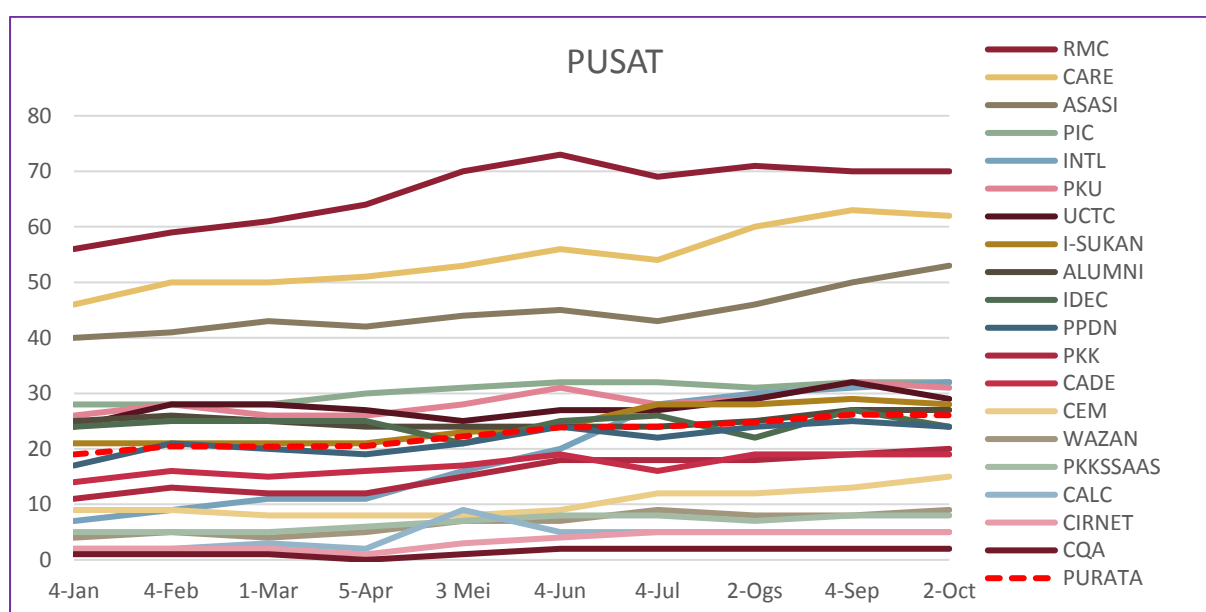
3.3

DATA DOMAIN: PUSAT

■ Tertinggi dalam bulan semasa

ALAMAT URL	4-Jan	4-Feb	1-Mar	5-Apr	3 Mei	4-Jun	4-Jul	2-Ogs	4-Sep	2-Oct
RMC	56	59	61	64	70	73	69	71	70	70
CARE	46	50	50	51	53	56	54	60	63	62
ASASI	40	41	43	42	44	45	43	46	50	53
PIC	28	28	28	30	31	32	32	31	32	32
INTL	7	9	11	11	16	20	28	30	31	32
PKU	26	28	26	26	28	31	28	29	32	31
UCTC	24	28	28	27	25	27	27	29	32	29
I-SUKAN	21	21	21	21	23	24	28	28	29	28
ALUMNI	25	26	25	24	24	24	24	25	27	27
IDEC	24	25	25	25	21	25	26	22	27	24
PPDN	17	21	20	19	21	24	22	24	25	24
PKK	11	13	12	12	15	18	18	18	19	20
CADE	14	16	15	16	17	19	16	19	19	19
CEM	9	9	8	8	8	9	12	12	13	15
WAZAN	4	5	4	5	7	7	9	8	8	9
PKKSSAAS	5	5	5	6	7	8	8	7	8	8
CALC	2	2	3	2	9	5	5	5	5	5
CIRNET	2	2	2	1	3	4	5	5	5	5
CQA	1	1	1	0	1	2	2	2	2	2
PURATA	19	20	20	21	22	24	24	25	26	26

JADUAL 3.3: Data Domain Pusat



RAJAH 3.3: Data Domain Pusat

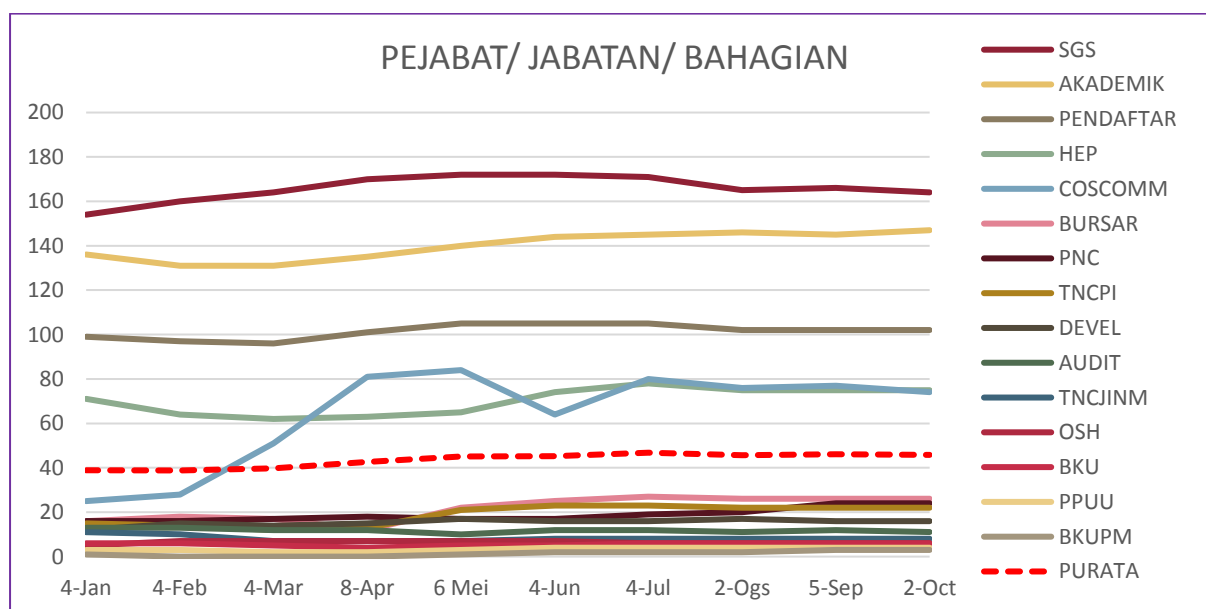
3.4

DATA DOMAIN: PEJABAT / JABATAN / BAHAGIAN

■ Tertinggi dalam bulan semasa

ALAMAT URL	4-Jan	4-Feb	4-Mar	8-Apr	6 Mei	4-Jun	4-Jul	2-Ogs	5-Sep	2-Oct
SGS	154	160	164	170	172	172	171	165	166	164
AKADEMIK	136	131	131	135	140	144	145	146	145	147
PENDAFTAR	99	97	96	101	105	105	105	102	102	102
HEP	71	64	62	63	65	74	78	75	75	75
COSCOMM	25	28	51	81	84	64	80	76	77	74
BURSAR	16	18	17	12	22	25	27	26	26	26
PNC	16	16	17	18	17	17	19	20	24	24
TNCPI	15	14	12	13	21	23	23	22	22	22
DEVEL	12	15	14	15	17	16	16	17	16	16
AUDIT	13	13	12	12	10	12	12	11	12	11
TNCJINM	11	10	7	7	7	8	8	8	8	8
OSH	5	7	7	7	7	7	6	6	6	6
BKU	6	6	5	4	5	5	6	6	6	6
PPUU	3	3	2	2	3	4	4	4	4	4
BKUPM	1	0	0	0	1	2	2	2	3	3
PURATA	39	39	40	43	45	45	47	46	46	46

JADUAL 3.4: Data Domain Pejabat / Jabatan / Bahagian

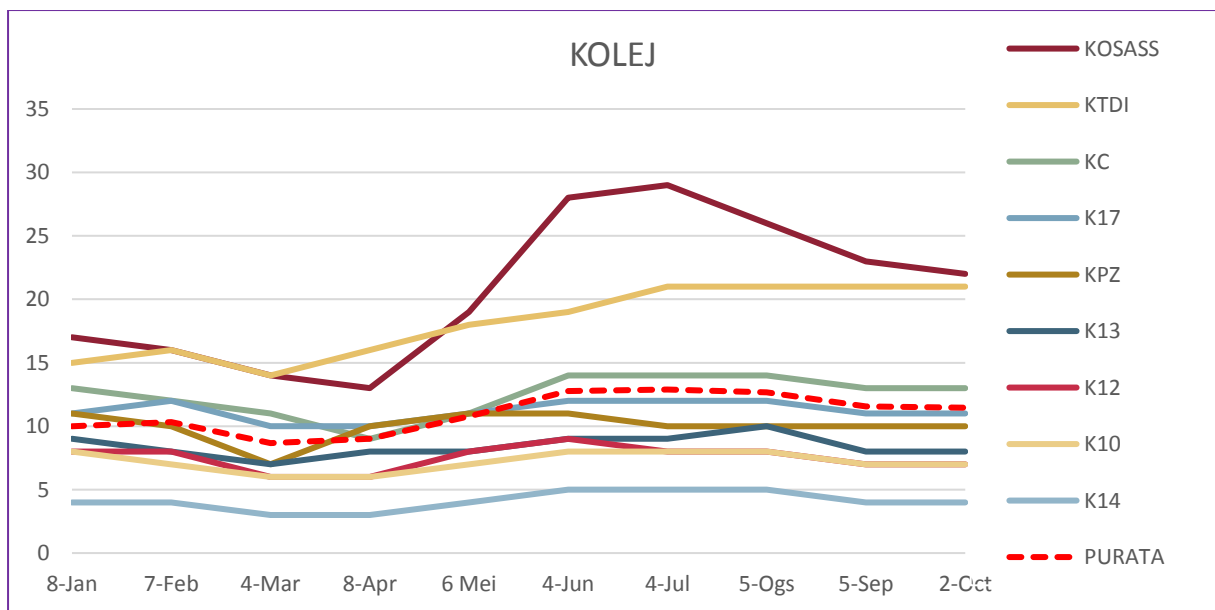


RAJAH 3.4: Data Domain Pejabat / Jabatan / Bahagian

■ Tertinggi dalam bulan semasa

ALAMAT URL	8-Jan	7-Feb	4-Mar	8-Apr	6 Mei	4-Jun	4-Jul	5-Ogs	5-Sep	2-Oct
KOSASS	17	16	14	13	19	28	29	26	23	22
KTDI	15	16	14	16	18	19	21	21	21	21
KC	13	12	11	9	11	14	14	14	13	13
K17	11	12	10	10	11	12	12	12	11	11
KPZ	11	10	7	10	11	11	10	10	10	10
K13	9	8	7	8	8	9	9	10	8	8
K12	8	8	6	6	8	9	8	8	7	7
K10	8	7	6	6	7	8	8	8	7	7
K14	4	4	3	3	4	5	5	5	4	4
PURATA	10	9	8	9	10	11	12	12	11	11

JADUAL 3.5: Data Domain Kolej

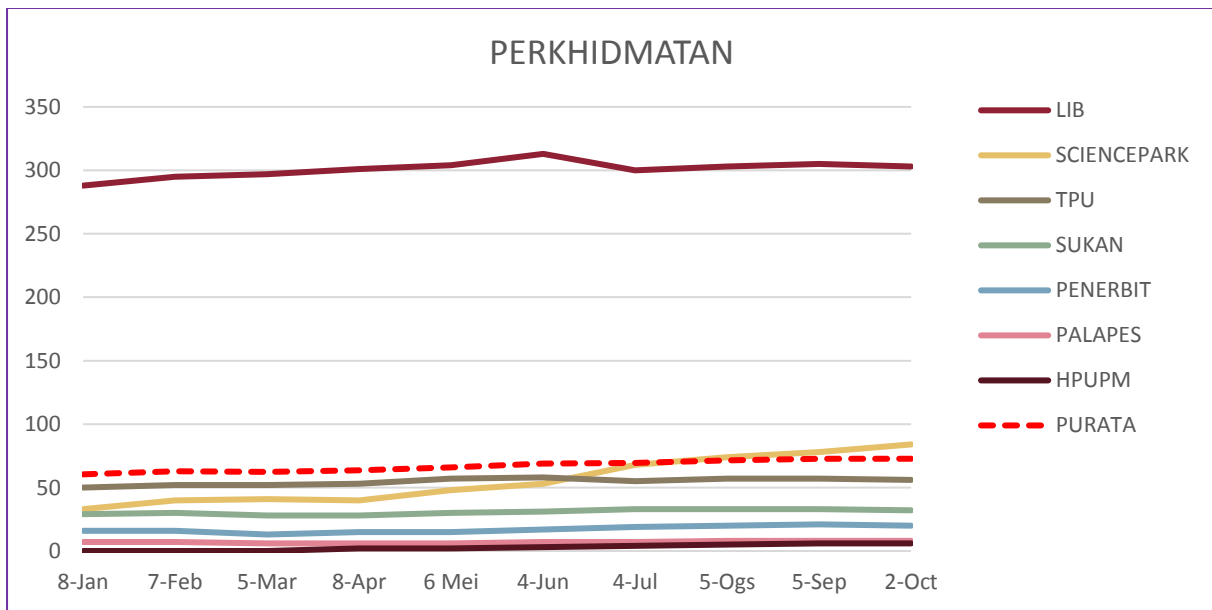


RAJAH 3.5: Data Domain Kolej

■ Tertinggi dalam bulan semasa

ALAMAT URL	8-Jan	7-Feb	5-Mar	8-Apr	6 Mei	4-Jun	4-Jul	5-Ogs	5-Sep	2-Oct
LIB	288	295	297	301	304	313	300	303	305	303
SCIENCEPARK	33	40	41	40	48	53	68	74	78	84
TPU	50	52	52	53	57	58	55	57	57	56
SUKAN	29	30	28	28	30	31	33	33	33	32
PENERBIT	16	16	13	15	15	17	19	20	21	20
PALAPES	7	7	6	6	6	7	7	8	8	8
HPUPM	0	0	0	2	2	3	4	5	6	6
PURATA	60	63	62	64	66	69	69	71	73	73

JADUAL 3.6: Data Domain Perkhidmatan



RAJAH 3.6: Data Domain Perkhidmatan

4.0

DATA LAMAN WEB PTJ: ARTIKEL & BERITA

DATA LAMAN WEB UPM: ARTIKEL

18

DATA LAMAN WEB UPM: BERITA

2,408

MUKA SURAT

4.1 Data ARTIKEL & BERITA: **FAKULTI**

24

4.2 Data ARTIKEL & BERITA: **INSTITUT**

25

4.3 Data ARTIKEL & BERITA: **PUSAT**

26

4.4 Data ARTIKEL & BERITA: **PEJABAT / JABATAN / BAHAGIAN**

27

4.5 Data ARTIKEL & BERITA: **KOLEJ**

28

4.6 Data ARTIKEL & BERITA: **PERKHIDMATAN**

29

DEFINISI

JUMLAH artikel dan berita yang dihasilkan dan dipaparkan di laman web PTJ.

SUMBER DATA

<http://www.upm.edu.my/webinfo>

4.1

DATA ARTIKEL & BERITA: FAKULTI

■ Tertinggi dalam bulan semasa

ARTIKEL

ALAMAT URL	2-Jan	1-Feb	5-Mar	2-Apr	6 Mei	3-Jun	1-Jul	1-Ogs	3-Sep	1-Okt
ECO1	10	10	40	50	52	54	58	104	128	138
BTU	14	14	14	14	14	14	14	28	40	54
VET	14	14	6	6	6	6	8	24	32	32
BIOTECH	16	16	16	16	16	16	16	24	24	24
MEDIC	6	6	6	6	6	10	10	10	10	16
EDUC	8	8	8	8	8	12	12	14	14	14
ENG	2	2	2	2	2	2	2	6	6	14
FBMK	10	10	10	10	10	10	10	10	10	12
ECON	8	8	8	10	10	10	10	10	10	12
ENV	10	10	10	10	10	10	10	10	10	10
FOOD	4	4	2	6	8	8	8	10	10	10
AGRI	10	10	8	8	8	8	8	8	8	8
FSKTM	4	4	4	4	4	4	4	6	6	6
FRSB	2	2	2	2	2	2	2	2	2	2
SCIENCE	2	2	2	2	2	2	2	2	2	2
FORR	2	2	2	2	2	2	2	2	2	2
PURATA	8	8	9	10	10	11	11	17	20	22

JADUAL 4.1 (a): Data Artikel Fakulti

BERITA

ALAMAT URL	2-Jan	1-Feb	5-Mar	2-Apr	6 Mei	3-Jun	1-Jul	1-Ogs	3-Sep	1-Okt
BTU	454	470	512	524	544	552	556	568	580	602
ENG	260	268	272	282	286	290	292	286	294	298
ECO1	196	202	206	212	218	234	244	254	264	308
BIOTECH	166	168	174	182	192	206	206	218	222	222
SCIENCE	172	174	174	176	180	184	184	190	198	204
VET	90	100	106	116	132	136	146	158	174	176
AGRI	102	116	118	122	122	124	124	124	124	130
MEDIC	58	64	82	86	96	104	104	118	120	130
EDUC	108	102	104	106	106	112	112	112	114	116
ECON	98	92	96	100	100	100	100	102	106	112
FBMK	64	64	68	72	84	86	86	86	92	94
ENV	66	66	66	66	66	74	74	74	76	76
FRSB	64	58	58	58	58	58	58	60	64	66
FOOD	40	48	50	52	54	54	54	56	60	62
FSKTM	42	44	44	46	48	48	48	50	52	60
FORR	40	40	40	40	40	40	40	40	40	40
PURATA	126	130	136	140	145	150	152	156	161	169

JADUAL 4.1 (b): Data Berita Fakulti

■ Tertinggi dalam bulan semasa

ARTIKEL

ALAMAT URL	2-Jan	1-Feb	5-Mar	2-Apr	6 Mei	3-Jun	1-Jul	1-Ogs	3-Sep	1-Okt
INTROP	54	54	54	54	54	54	54	54	54	54
IPSAS	20	24	24	24	24	24	30	32	32	34
HALAL	26	26	26	26	26	26	26	26	26	26
IKDPM	18	18	18	18	18	18	18	18	26	26
ITMA	14	14	14	14	16	20	22	24	24	24
IBS	16	16	16	16	16	16	16	16	16	16
MYAGEING	6	8	8	8	8	8	8	8	8	8
ITAFOS	4	6	6	8	8	8	8	8	8	8
INSPEM	2	2	2	2	2	2	2	2	2	2
IKP	2	2	2	2	2	2	2	2	2	2
I-AQUAS	2	2	2	2	2	2	2	2	2	2
PURATA	14	16	16	16	16	16	17	17	18	18

JADUAL 4.2 (a): Data Artikel Institut

BERITA

ALAMAT URL	2-Jan	1-Feb	5-Mar	2-Apr	6 Mei	3-Jun	1-Jul	1-Ogs	3-Sep	1-Okt
INSPEM	140	144	144	146	146	146	148	150	150	150
ITMA	100	106	108	110	112	118	120	124	130	130
ITAFOS	78	80	82	88	88	88	88	88	88	96
INTROP	46	50	52	52	58	58	58	74	74	74
IPSAS	60	60	64	66	70	70	70	72	72	74
IKDPM	60	60	62	62	62	62	62	62	72	72
IKP	46	50	50	50	52	54	54	54	54	54
HALAL	44	46	46	46	46	46	46	48	48	48
MYAGEING	32	34	34	36	36	38	38	38	38	38
IBS	94	108	108	108	108	108	108	26	26	26
I-AQUAS	2	2	2	2	2	2	2	2	2	2
PURATA	64	67	68	70	71	72	72	67	69	69

JADUAL 4.2 (b): Data Berita Institut

4.3

DATA ARTIKEL & BERITA: PUSAT

■ Tertinggi dalam bulan semasa

ARTIKEL

ALAMAT URL	2-Jan	1-Feb	5-Mar	2-Apr	6-Mei	3-Jun	1-Jul	1-Ogs	3-Sep	1-Okt
PKU	30	36	36	36	36	38	40	44	50	58
PKK	16	10	16	22	24	40	42	42	44	44
INTL	24	26	26	26	26	26	26	28	38	38
CIRNET	30	30	30	30	30	34	34	34	34	34
CEM	16	20	20	20	20	22	22	22	22	26
RMC	20	30	24	24	24	20	20	20	20	20
ALUMNI	14	18	18	18	18	20	20	20	20	20
IDEC	8	16	12	14	16	18	18	18	20	24
WAZAN	10	8	14	14	14	14	14	14	18	18
PIC	18	16	16	22	22	24	24	16	16	16
ASASI	34	8	12	14	16	16	16	16	16	16
CQA	14	16	16	16	16	16	16	16	16	16
PKKSSAAS	10	14	14	14	14	14	14	14	14	14
PPDN	8	8	8	8	8	8	14	14	14	14
I-SUKAN	8	8	10	10	12	12	12	12	12	12
CALC	8	10	10	10	12	10	10	12	12	12
CARE	2	6	2	2	2	2	2	2	2	2
UCTC	2	2	2	2	2	2	2	2	2	2
CADE	2	2	2	2	2	2	2	2	2	2
PURATA	14	15	15	16	17	338	18	18	20	20

JADUAL 4.3 (a): Data Artikel Pusat

BERITA

ALAMAT URL	2-Jan	1-Feb	5-Mar	2-Apr	6 Mei	3-Jun	1-Jul	1-Ogs	3-Sep	1-Okt
WAZAN	184	158	184	218	254	266	266	268	272	280
IDEC	158	184	184	206	210	220	222	226	228	236
PKKSSAAS	146	164	172	176	178	182	184	186	192	198
PKU	120	120	120	122	126	138	142	148	154	152
ASASI	140	140	144	148	154	152	152	152	146	146
UCTC	140	140	138	140	140	140	140	140	142	142
I-SUKAN	102	104	104	104	120	126	126	140	120	122
INTL	104	104	106	114	116	116	116	116	118	122
ALUMNI	96	92	96	98	106	108	108	116	116	116
CIRNET	102	104	104	104	104	108	108	108	108	108
PIC	72	64	64	80	84	96	98	104	106	108
CARE	92	96	96	96	96	96	96	96	96	96
PKK	62	66	72	76	82	86	86	86	86	90
RMC	58	74	74	74	74	74	74	74	74	74
CQA	52	58	58	58	60	62	62	62	62	88
CALC	38	44	44	44	46	48	56	50	50	54
CEM	36	42	44	44	44	44	44	42	42	54
CADE	22	22	26	28	28	28	34	34	38	38
PPDN	8	8	8	8	8	14	14	14	14	14
PURATA	91	94	97	102	107	111	112	114	114	118

JADUAL 4.3 (b): Data Berita Pusat

 Tertinggi dalam bulan semasa

ARTIKEL

ALAMAT URL	2-Jan	1-Feb	5-Mar	2-Apr	6 Mei	3-Jun	1-Jul	1-Ogs	3-Sep	1-Okt
HEP	58	62	66	66	74	74	74	80	80	80
PNC	14	20	20	20	20	28	32	32	32	34
TNCJINM	28	28	28	28	28	28	28	28	28	34
OSH	12	12	12	12	12	14	14	22	22	22
AUDIT	8	8	8	12	14	14	14	16	22	34
SGS	16	16	16	16	16	16	12	18	20	20
BURSAR	12	12	12	12	12	14	18	18	18	20
PENDAFTAR	12	10	14	14	14	14	14	16	16	16
BKUPM	10	6	10	12	12	12	12	12	12	12
BKU	2	6	6	6	8	12	12	12	12	20
PPUU	8	10	10	10	10	10	10	10	10	10
DEVEL	8	8	8	8	8	8	8	8	8	8
TNCPI	6	8	8	8	8	8	8	8	8	8
COSCOMM	6	8	8	8	8	8	8	8	8	8
AKADEMIK	6	6	8	6	6	6	8	8	8	8
PURATA	14	15	16	16	17	18	18	20	20	22

JADUAL 4.4 (a): Data Artikel Pejabat / Jabatan / Bahagian

BERITA

ALAMAT URL	2-Jan	1-Feb	5-Mar	2-Apr	6 Mei	3-Jun	1-Jul	1-Ogs	3-Sep	1-Okt
SGS	242	242	248	252	256	258	260	262	262	268
PNC	106	188	122	122	182	184	188	194	200	208
HEP	114	128	134	138	142	154	160	168	168	168
PENDAFTAR	160	150	154	154	154	154	154	154	154	154
COSCOMM	60	84	84	84	84	84	92	94	94	94
DEVEL	84	90	90	90	90	90	90	90	92	92
AUDIT	24	54	54	54	56	64	66	70	76	88
TNCJINM	32	58	58	60	60	66	66	66	66	78
AKADEMIK	58	58	60	60	68	72	72	72	74	74
TNCPI	58	60	60	60	60	60	60	60	60	60
BKU	16	24	24	24	26	34	38	42	46	54
BURSAR	8	16	16	16	24	30	34	34	40	48
OSH	90	32	32	96	34	34	34	34	36	36
BKUPM	2	8	8	8	18	24	24	24	24	24
PPUU	4	12	12	12	12	12	12	12	12	12
PURATA	58	69	65	70	72	88	90	92	94	97

JADUAL 4.4 (b): Data Berita Pejabat / Jabatan / Bahagian

4.5 DATA ARTIKEL & BERITA: KOLEJ

■ Tertinggi dalam bulan semasa

ARTIKEL

ALAMAT URL	2-Jan	1-Feb	5-Mar	2-Apr	7 Mei	3-Jun	1-Jul	1-Ogs	3-Sep	1-Okt
KOSASS	14	14	18	18	18	18	18	18	18	18
KPZ	12	14	14	14	14	14	14	18	18	18
K17	14	14	14	14	14	14	14	14	14	14
KC	10	14	14	14	14	14	14	14	14	14
KTDI	6	6	6	6	6	8	10	10	10	10
K14	8	6	6	6	6	6	6	6	6	6
K10	6	6	6	6	6	6	6	6	6	6
K12	6	4	6	6	6	6	6	6	6	6
K13	2	2	2	2	2	2	2	2	2	2
PURATA	13	13	14	13	14	14	14	9	14	10

JADUAL 4.5 (a): Data Artikel Kolej

BERITA

ALAMAT URL	2-Jan	1-Feb	5-Mar	2-Apr	7 Mei	3-Jun	1-Jul	1-Ogs	3-Sep	1-Okt
K12	130	134	136	138	140	140	140	140	142	150
K14	112	112	114	114	126	126	126	126	126	126
K10	70	70	70	70	102	104	104	104	104	104
KTDI	68	62	70	70	78	86	86	86	86	86
K13	60	64	64	64	64	64	64	64	64	64
KOSASS	46	46	46	46	46	46	46	46	46	62
K17	54	54	54	54	54	54	54	54	54	56
KPZ	32	32	32	32	32	32	32	36	38	38
KC	16	16	16	18	20	20	20	20	22	24
PURATA	62	62	63	63	68	67	67	67	68	79

JADUAL 4.5 (b): Data Berita Kolej

4.6 DATA ARTIKEL & BERITA: PERKHIDMATAN

■ Tertinggi dalam bulan semasa

ARTIKEL

ALAMAT URL	2-Jan	1-Feb	5-Mar	2-Apr	6 Mei	3-Jun	1-Jul	1-Ogs	3-Sep	1-Okt
SCIENCEPARK	22	26	26	26	26	32	38	44	50	56
HPUPM	8	8	8	8	8	8	8	14	14	14
LIB	10	10	10	8	8	8	8	8	10	10
TPU	8	8	8	8	8	8	8	8	8	8
PENERBIT	6	6	6	8	8	8	8	8	8	8
SUKAN	6	6	6	6	6	6	6	6	6	6
PALAPES	2	2	2	2	2	2	2	2	2	2
PURATA	10	9	9	9	9	10	11	13	14	15

JADUAL 4.6 (a): Data Artikel Perkhidmatan

BERITA

ALAMAT URL	2-Jan	1-Feb	5-Mar	2-Apr	6 Mei	3-Jun	1-Jul	1-Ogs	3-Sep	1-Okt
SCIENCEPARK	128	128	132	136	136	152	160	164	170	178
TPU	92	92	92	92	92	92	92	100	112	114
PENERBIT	88	88	88	92	96	96	96	98	100	104
LIB	52	52	56	64	64	66	64	64	64	64
SUKAN	44	44	44	44	44	44	44	44	44	44
HPUPM	10	10	10	14	14	16	16	16	16	16
PALAPES	6	6	6	6	6	6	6	6	6	6
PURATA	83	60	61	64	65	67	68	70	73	75

JADUAL 4.6 (b): Data Berita Perkhidmatan

5.0

DATA LAMAN WEB PTJ: MEDIA SOSIAL (*FOLLOWER*)

DATA LAMAN WEB UPM: MEDIA SOSIAL			200,509
FACEBOOK (FAN PAGE)	INSTAGRAM	TWEETER	FLICKR
172,409	16,200	11,900	0

MUKA SURAT

5.1	Data MEDIA SOSIAL: FAKULTI	31
5.2	Data MEDIA SOSIAL: INSTITUT	32
5.3	Data MEDIA SOSIAL: PUSAT	33
5.4	Data MEDIA SOSIAL: PEJABAT / JABATAN / BAHAGIAN	34
5.5	Data MEDIA SOSIAL: KOLEJ	35
5.6	Data MEDIA SOSIAL: PERKHIDMATAN	36

DEFINISI Jumlah bilangan pengikut (follower) bagi media sosial rasmi PTJ.

SUMBER DATA **Facebook, Instagram, Tweeter, Flickr**

NOTA 1. Statistik hanya melibatkan bilangan *FOLLOWER* sahaja.
2. Bagi FACEBOOK, perlu diwujudkan menggunakan kategori FAN PAGE untuk dapatkan FOLLOWER.

5.1

DATA MEDIA SOSIAL (FOLLOWER): FAKULTI

- Tertinggi dalam bulan semasa
- Tertinggi dalam media sosial

ALAMAT URL	FACEBOOK (FAN PAGE) 3-Okt	INSTAGRAM 3-Okt	TWEETER 3-Okt	FLICKR 3-Okt	JUMLAH
BTU	9,424	1,810	T	T	11,234
AGRI	2,589	720	146	T	3,455
ENG	3,000	123	T	T	3,123
ECON	2,615	241	T	T	2,856
MEDIC	2,126	289	T	T	2,415
FORR	2,319	T	T	T	2,319
FOOD	2,172	T	T	T	2,172
ECO1	1,627	123	15	T	1,765
ENV	1,267	193	187	T	1,647
BIOTECH	1,399	T	T	T	1,399
VET	659	604	T	T	1,263
FSKTM	1,228	T	T	T	1,228
FBMK	865	T	T	T	865
FRSB	666	T	T	7	666
SCIENCE	627	T	T	T	627
EDUC	129	T	T	T	129

JADUAL 5.1: Data Media Sosial (*Follower*) Fakulti

(T) – Tiada

5.2

DATA MEDIA SOSIAL (FOLLOWER): INSTITUT

- Tertinggi dalam bulan semasa
- Tertinggi dalam media sosial

	FACEBOOK (FAN PAGE)	INSTAGRAM	TWEETER	FLICKR	
ALAMAT URL	3-Okt	3-Okt	3-Okt	3-Okt	JUMLAH
INSPEM	3,356	615	119	T	4,090
HALAL	2,741	164	T	T	2,905
MYAGEING	536	1,616	T	T	2,152
INTROP	585	142	T	T	727
IBS	441	98	T	T	539
ITMA	294	157	T	T	451
ITAFOS	362	38	T	T	400
IKDPM	122	T	T	T	122
IPSAS	T	75	T	T	75
IKP	T	T	1	T	1
I-AQUAS	T	T	T	T	0

JADUAL 5.2: Data Media Sosial (*Follower*) Institut

(T) – Tiada

5.3

DATA MEDIA SOSIAL (*FOLLOWER*): PUSAT

■ Tertinggi dalam bulan semasa

■ Tertinggi dalam media sosial

	FACEBOOK (FAN PAGE)	INSTAGRAM	TWEETER	FLICKR	
ALAMAT URL	3-Okt	3-Okt	3-Okt	3-Okt	JUMLAH
ALUMNI	11,679	2,762	428	T	14,869
I-SUKAN	8,098	857	T	T	8,955
CEM	3,600	2,673	T	T	6,273
ASASI	3,426	1,736	233	T	5,395
PKK	4,473	490	124	T	5,087
PKU	1,622	180	1,062	T	2,864
UCTC	2,485	326	T	T	2,811
PIC	2,339	243	T	T	2,582
CARE	2,473	T	T	T	2,473
WAZAN	2,196	T	161	T	2,357
CADE	1,025	424	T	T	1,449
INTL	1,200	T	T	T	1,200
IDEC	985	113	8	T	1,106
RMC	969	80	13	T	1,062
PKKSSAA	882	141	T	T	1,023
CALC	890	T	T	T	890
CQA	227	95	T	T	322
PPDN	138	T	24	T	162
CIRNET	100	T	T	T	100

JADUAL 5.3: Data Media Sosial (*Follower*) Pusat

(T) – Tiada

5.4

DATA MEDIA SOSIAL (*FOLLOWER*): PEJABAT / JABATAN / BAHAGIAN

■ Tertinggi dalam bulan semasa

■ Tertinggi dalam media sosial

	FACEBOOK (FAN PAGE)	INSTAGRAM	TWEETER	FLICKR	
ALAMAT URL	3-Okt	3-Okt	3-Okt	3-Okt	JUMLAH
HEP	21,298	2,821	95	T	24,214
SGS	4,693	177	T	T	4,870
BKU	3,929	304	T	T	4,233
BKUPM	2,450	T	T	T	2,450
PNC	772	T	10	T	782
COSCOMM	721	T	3	T	724
PENDAFTAR	569	T	T	T	569
DEVEL	298	48	T	T	346
OSH	336	T	T	T	336
AUDIT	146	119	T	T	265
BURSAR	71	T	T	T	71
TNCPI	59	T	T	T	59
TNCJINM	56	T	T	T	56
AKADEMIK	T	T	T	T	0

JADUAL 5.4: Data Media Sosial (*Follower*) Pejabat / Jabatan / Bahagian

(GP) – FACEBOOK kategori GROUP PAGE

(T) – Tiada

5.5

DATA MEDIA SOSIAL (*FOLLOWER*): KOLEJ

■ Tertinggi dalam bulan semasa

■ Tertinggi dalam media sosial

	FACEBOOK (FAN PAGE)	INSTAGRAM	TWEETER	FLICKR	
ALAMAT URL	3-Okt	3-Okt	3-Okt	3-Okt	JUMLAH
K10	3,695	1,685	1,113	T	6,493
KPZ	1,586	1,511	1,215	T	4,312
KTDI	1,505	1,778	468	T	3,751
K12	1,547	1,294	743	T	3,584
K13	1,690	1,361	263	T	3,314
KOSASS	1,090	1,606	569	T	3,265
K17	1,442	1,514	T	T	2,956
KC	374	1,025	996	T	2,395
K14	350	TT	607	T	957

JADUAL 5.5: Data Media Sosial (*Follower*) Kolej

(GP) – FACEBOOK kategori GROUP PAGE

(T) – Tiada

(TT)- Telah tiada

5.6

DATA MEDIA SOSIAL (*FOLLOWER*) : PERKHIDMATAN

■ Tertinggi dalam bulan semasa

■ Tertinggi dalam media sosial

	FACEBOOK (FAN PAGE)	INSTAGRAM	TWEETER	FLICKR	
ALAMAT URL	3-Okt	3-Okt	3-Okt	3-Okt	JUMLAH
LIB	4,645	662	542	T	5,849
SCIENCEPARK	3,297	929	T	T	4,226
PALAPES	1,736	T	T	T	1,736
HPUPM	1,157	515	75	T	1,747
SUKAN	1,479	T	116	T	1,595
TPU	1,199	119	T	T	1,318
PENERBIT	TT	T	97	T	97

JADUAL 6.6: Data Media Sosial (*Follower*) Perkhidmatan

(T) – Tiada
(TT)- Telah tiada

6.0

DATA LAMAN WEB PTJ: BROKENLINK

DATA LAMAN WEB UPM: BROKENLINK

23,396

MUKA SURAT

6.1	Data BROKENLINK: FAKULTI	38
6.2	Data BROKENLINK: INSTITUT	39
6.3	Data BROKENLINK: PUSAT	40
6.4	Data BROKENLINK: PEJABAT / JABATAN / BAHAGIAN	41
6.5	Data BROKENLINK: KOLEJ	42
6.6	Data BROKENLINK: PERKHIDMATAN	43

DEFINISI Jumlah pautan ke laman web luar UPM yang tidak berfungsi (laman web tidak dapat dipaparkan atau menerima kod ralat).

SUMBER DATA <http://www.upm.edu.my/webinfo>

Nota: Data bulan **Februari 2019** tidak dipaparkan atas sebab-sebab teknikal

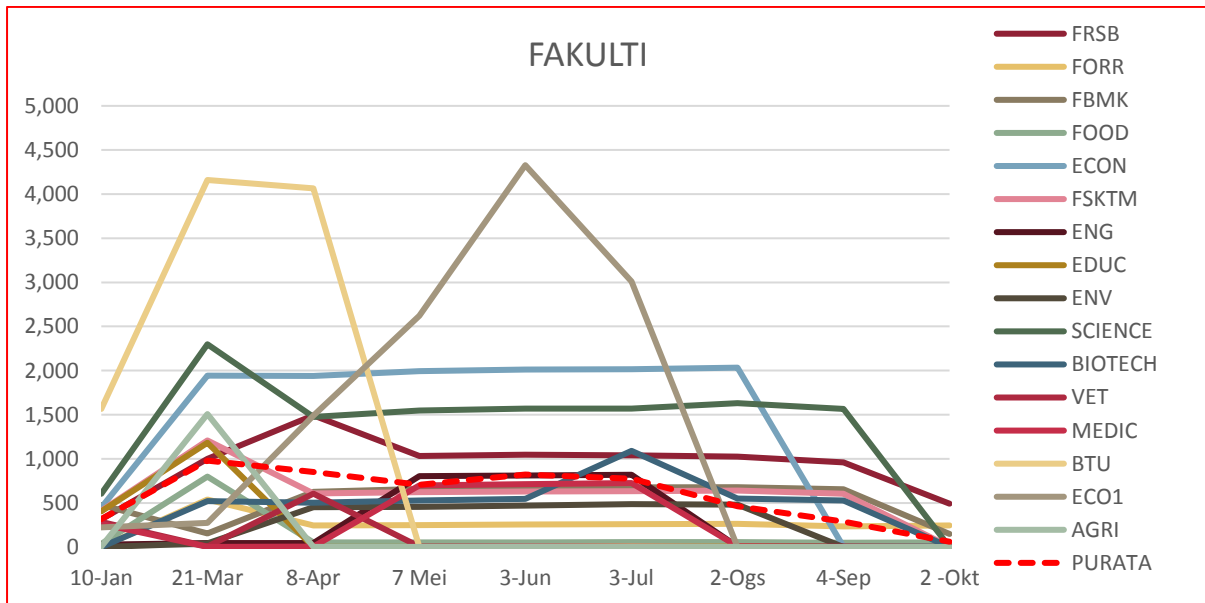
6.1

DATA BROKENLINK: FAKULTI

■ Tertinggi dalam bulan semasa

ALAMAT URL	10-Jan	21-Mar	8-Apr	7 Mei	3-Jun	3-Jul	2-Ogs	4-Sep	2 -Okt
FRSB	314	998	1,492	1,032	1,046	1,038	1,024	958	492
FORR	0	538	245	249	256	260	262	235	246
FBMK	475	153	624	658	670	676	678	656	148
FOOD	36	798	51	54	54	57	57	50	53
ECON	449	1,941	1,939	1,993	2,010	2,016	2,033	4	10
FSKTM	410	1,208	606	621	629	631	641	604	4
ENG	26	45	45	802	810	819	4	2	2
EDUC	404	1,182	2	2	2	2	4	2	2
ENV	0	40	451	456	470	486	480	0	2
SCIENCE	602	2,298	1,474	1,546	1,568	1,569	1,630	1,566	0
BIOTECH	0	519	502	528	546	1,090	549	528	0
VET	285	4	605	4	8	4	0	4	0
MEDIC	261	2	4	699	714	725	8	0	0
BTU	1,565	4,160	4,066	0	1	5	2	0	0
ECO1	222	275	1,490	2,622	4,328	3,011	0	0	0
AGRI	4	1,507	1	1	5	0	0	0	0
PURATA	316	979	850	704	820	774	461	288	60

JADUAL 6.1: Data Brokenlink Fakulti



RAJAH 6.1: Data Brokenlink Fakulti

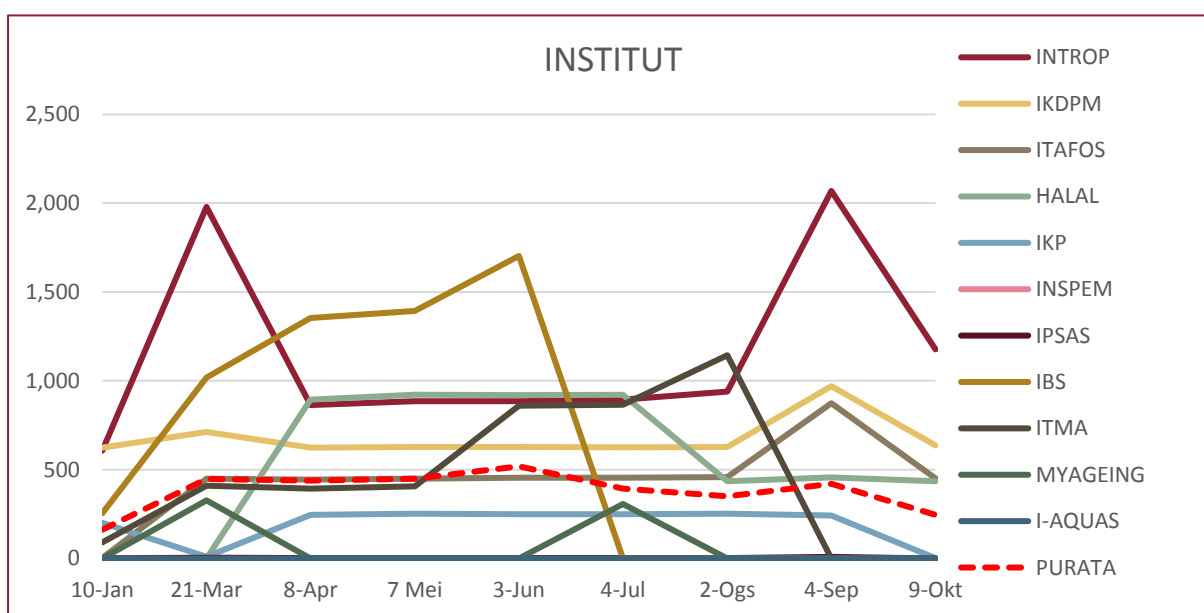
6.2

DATA BROKENLINK: INSTITUT

■ Tertinggi dalam bulan semasa

ALAMAT URL	10-Jan	21-Mar	8-Apr	7 Mei	3-Jun	4-Jul	2-Ogs	4-Sep	9-Okt
INTROP	607	1,980	864	885	885	894	939	2,069	1,178
IKDPM	624	713	624	628	628	625	628	970	637
ITAFOS	3	449	443	450	455	455	459	874	451
HALAL	2	0	894	922	920	921	434	457	434
IPSAS	0	4	2	2	2	2	2	9	2
IKP	200	10	246	252	250	250	252	241	2
INSPEM	2	4	2	2	1	2	2	2	0
IBS	254	1,019	1,353	1,394	1,703	0	0	0	0
ITMA	91	409	394	406	860	866	1,144	0	0
MYAGEING	0	327	0	0	0	0	306	0	0
I-AQUAS	0	0	0	0	0	0	0	0	0
PURATA	162	447	438	449	519	393	351	420	246

JADUAL 6.2: Data Brokenlink Institut



RAJAH 6.2: Data Brokenlink Institut

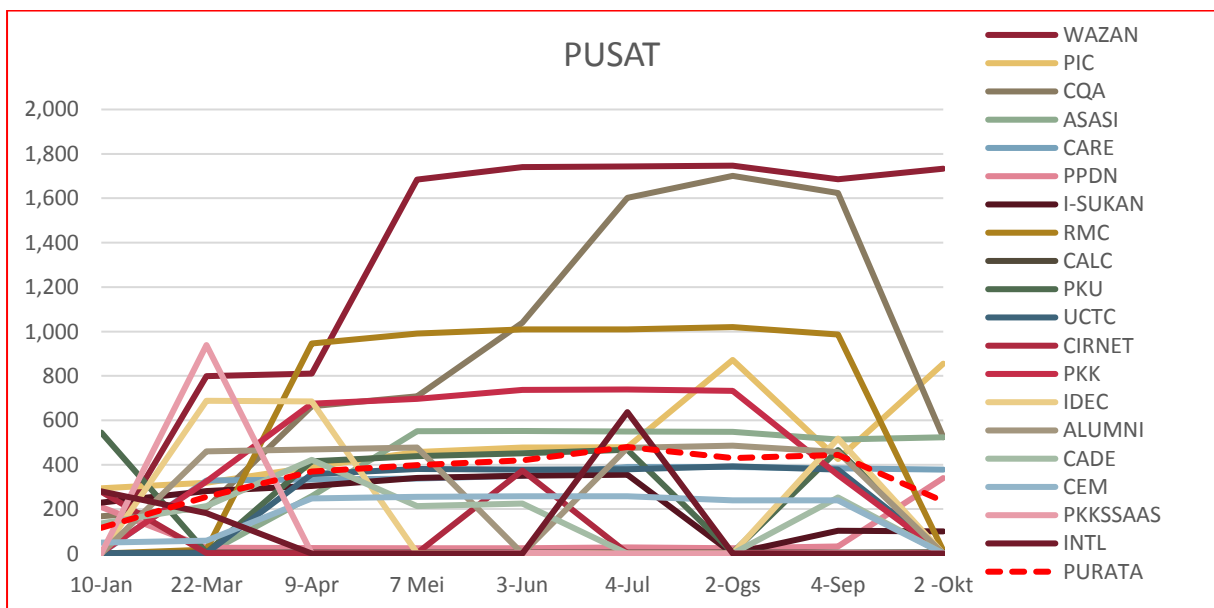
6.3

DATA BROKENLINK: PUSAT

■ Tertinggi dalam bulan semasa

ALAMAT URL	10-Jan	22-Mar	9-Apr	7 Mei	3-Jun	4-Jul	2-Ogs	4-Sep	2 -Okt
WAZAN	0	799	811	1,684	1,740	1,744	1,747	1,686	1,734
PIC	294	319	389	457	477	479	872	426	856
CQA	168	205	663	708	1,040	1,602	1,701	1,624	524
ASASI	0	0	259	551	552	549	548	514	524
CARE	2	329	333	338	350	390	390	384	378
PPDN	210	26	25	24	24	28	24	32	340
I-SUKAN	229	281	305	341	351	355	0	102	116
RMC	0	18	946	991	1,009	1,009	1,020	987	14
CALC	0	4	4	4	4	4	4	4	6
PKU	545	4	415	438	451	468	5	466	2
UCTC	2	2	358	381	378	379	393	378	2
CIRNET	278	2	2	2	374	2	2	2	2
PKK	4	324	675	697	737	739	733	354	1
IDEC	0	688	685	2	2	0	0	518	0
ALUMNI	0	460	469	478	0	476	486	457	0
CADE	136	213	422	214	225	0	0	253	0
CEM	49	58	249	256	258	258	240	240	0
PKKSSAAS	0	939	0	0	3	0	0	3	0
INTL	280	182	0	0	0	637	1	0	0
PURATA	116	255	369	398	420	480	430	444	236

JADUAL 6.3: Data Brokenlink Pusat



RAJAH 6.3: Data Brokenlink Pusat

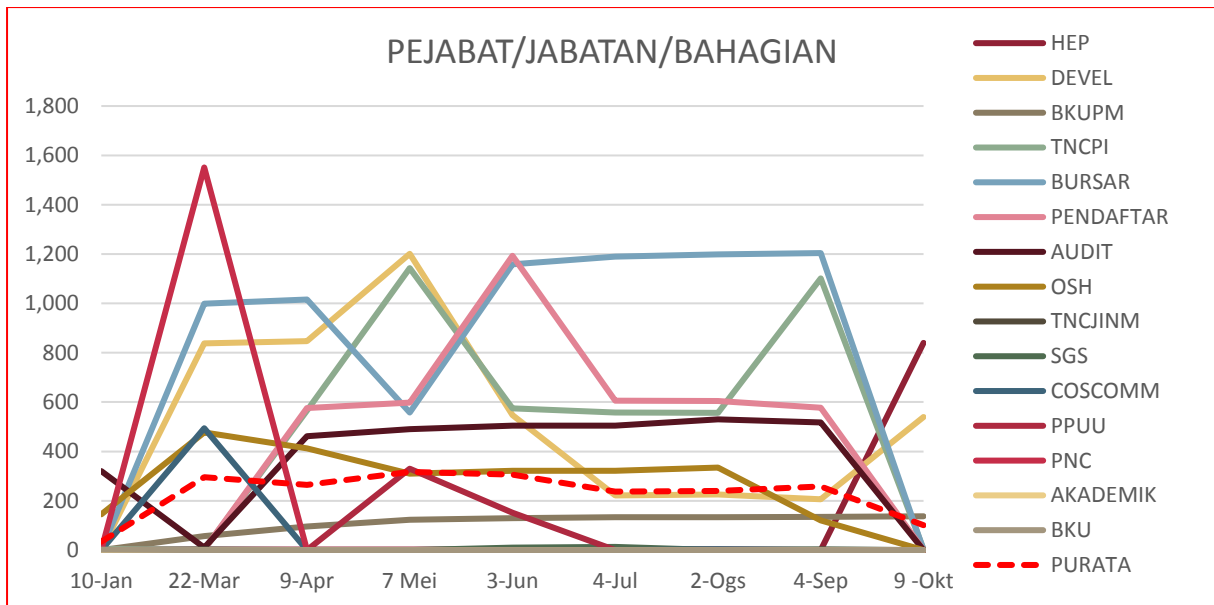
6.4

DATA BROKENLINK: PEJABAT / JABATAN / BAHAGIAN

■ Tertinggi dalam bulan semasa

ALAMAT URL	10-Jan	22-Mar	9-Apr	7 Mei	3-Jun	4-Jul	2-Ogs	4-Sep	9 -Okt
HEP	0	2	2	2	2	3	2	0	840
DEVEL	0	838	847	1,201	547	221	225	206	539
BKUPM	0	57	96	123	129	133	133	135	137
TNCPI	5	2	565	1,143	574	558	556	1,101	4
BURSAR	0	999	1,016	558	1,158	1,189	1,199	1,204	0
PENDAFTAR	0	2	576	598	1,193	606	604	577	0
AUDIT	320	10	462	490	505	504	530	518	0
OSH	145	477	412	310	322	322	334	121	0
TNCJINM	0	0	0	0	2	2	2	2	0
SGS	0	2	0	0	10	13	0	2	0
COSCOMM	0	494	0	0	0	0	4	0	0
PPUU	0	0	0	330	152	0	0	0	0
PNC	0	1,551	0	0	0	0	0	0	0
AKADEMIK	0	0	0	0	0	0	0	0	0
BKU	2	0	0	0	0	0	0	0	0
PURATA	34	296	265	317	306	237	239	258	101

JADUAL 6.4: Data Brokenlink Pejabat / Jabatan / Bahagian



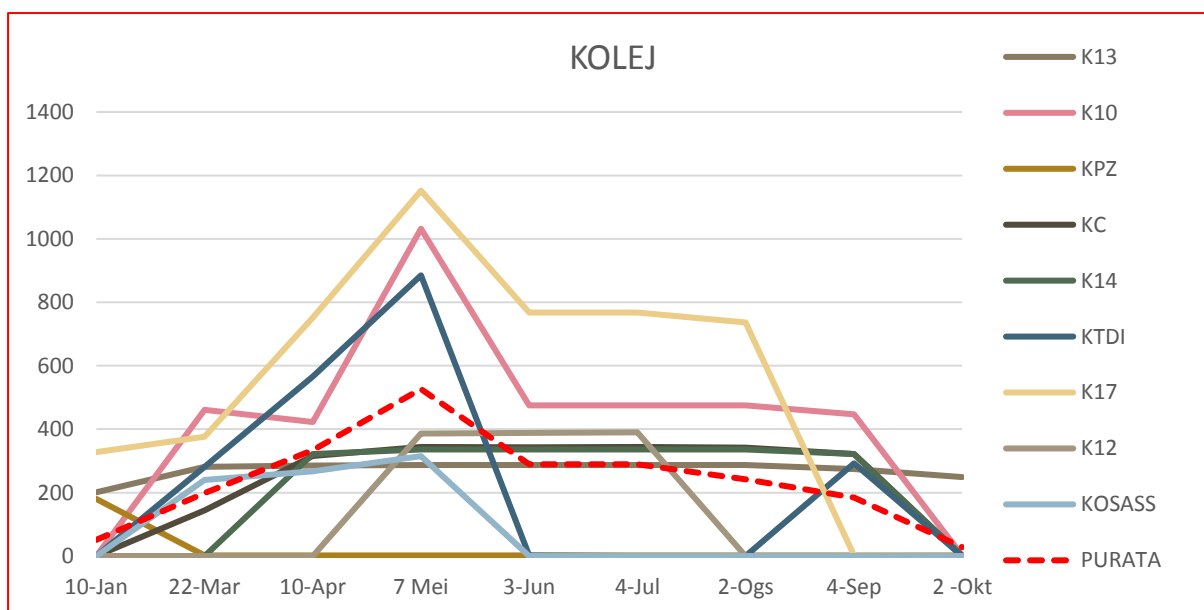
RAJAH 6.4: Data Brokenlink Pejabat / Jabatan / Bahagian

6.5 DATA BROKENLINK: KOLEJ

■ Tertinggi dalam bulan semasa

ALAMAT URL	10-Jan	22-Mar	10-Apr	7 Mei	3-Jun	4-Jul	2-Ogs	4-Sep	2 -Okt
K13	201	281	285	287	287	287	287	274	249
K10	0	461	423	1,032	475	475	475	447	2
KPZ	180	2	2	2	2	2	2	2	2
KC	0	144	316	344	343	344	342	322	0
K14	0	0	322	336	336	336	336	322	0
KTDI	0	281	566	885	2	0	0	292	0
K17	328	376	752	1,152	768	768	736	2	0
K12	0	0	0	386	388	390	0	0	0
KOSASS	0	240	267	315	0	0	0	0	0
PURATA	51	203	324	509	220	222	197	178	28

JADUAL 6.5: Data Brokenlink Kolej



RAJAH 6.5: Data Brokenlink Kolej

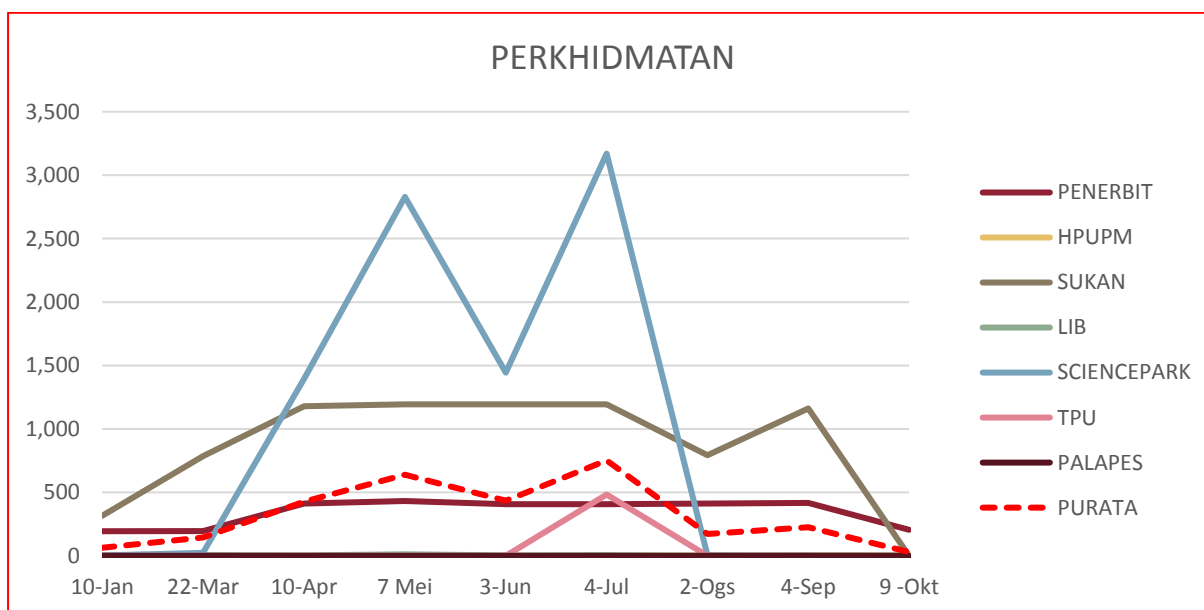
6.6

DATA BROKENLINK: PERKHIDMATAN

■ Tertinggi dalam bulan semasa

ALAMAT URL	10-Jan	22-Mar	10-Apr	7 Mei	3-Jun	4-Jul	2-Ogs	4-Sep	9 -Okt
PENERBIT	194	195	412	432	408	408	412	418	206
HPUPM	2	0	0	0	0	0	2	4	2
SUKAN	315	786	1,178	1,194	1,194	1,194	794	1,161	0
LIB	2	6	4	12	3	7	0	2	0
SCIENCEPARK	2	23	1,395	2,829	1,443	3,170	2	0	0
TPU	0	0	0	0	0	483	0	0	0
PALAPES	0	0	0	0	0	0	0	0	0
PURATA	64	144	427	638	435	752	173	226	30

JADUAL 6.6: Data Brokenlink Perkhidmatan



RAJAH 6.6: Data Brokenlink Perkhidmatan

7.0

DATA LAMAN WEB PTJ: PUTRA BAKTI

DATA LAMAN WEB UPM: PUTRA BAKTI

2

MUKA SURAT

7.1	Data BROKENLINK: FAKULTI	45
7.2	Data BROKENLINK: INSTITUT	46
7.3	Data BROKENLINK: PUSAT	47
7.4	Data BROKENLINK: PEJABAT / JABATAN / BAHAGIAN	48
7.5	Data BROKENLINK: KOLEJ	49
7.6	Data BROKENLINK: PERKHIDMATAN	49

DEFINISI Jumlah kandungan di bawah tajuk Putra Bakti pada laman web PTJ.

SUMBER DATA **Laman web PTJ**

■ Tertinggi dalam bulan semasa

ALAMAT URL	9-Okt
FRSB	0
FORR	0
FBMK	0
FOOD	0
ECON	0
FSKTM	0
ENG	0
EDUC	0
ENV	0
SCIENCE	0
IOTECH	0
VET	0
MEDIC	0
BTU	0
ECO1	0
AGRI	0
PURATA	0

JADUAL 7.1: Data Putra Bakti Fakulti

7.2 DATA PUTRA BAKTI: INSTITUT

■ Tertinggi dalam bulan semasa

ALAMAT URL	9-Okt
INTROP	0
IKDPM	0
ITAFOS	0
HALAL	0
IPSAS	0
IKP	0
INSPEM	0
IBS	0
ITMA	0
MYAGEING	0
I-AQUAS	0
PURATA	0

JADUAL 7.2: Data Putra Bakti Institut

7.3 DATA PUTRA BAKTI: PUSAT

■ Tertinggi dalam bulan semasa

ALAMAT URL	9-Okt
WAZAN	0
CARE	0
ASASI	0
PIC	0
ALUMNI	0
RMC	0
PKKSSAAS	0
I-SUKAN	0
IDEC	2
INTL	0
UCTC	0
CADE	0
PKU	0
PKK	0
CEM	0
PPDN	0
CQA	0
CALC	0
CIRNET	0
PURATA	0

JADUAL 7.3: Data Putra Bakti Pusat

■ Tertinggi dalam bulan semasa

ALAMAT URL	9-Okt
PNC	0
AKADEMIK	0
SGS	0
PENDAFTAR	0
HEP	0
COSCOMM	0
OSH	0
BURSAR	0
TNCPI	0
DEVEL	0
AUDIT	0
BKU	0
TNCJINM	0
PPUU	0
BKUPM	0
PURATA	0

JADUAL 7.4: Data Putra Bakti Pejabat / Jabatan / Bahagian

7.5 DATA PUTRA BAKTI: KOLEJ

■ Tertinggi dalam bulan semasa

ALAMAT URL	9-Okt
KOSASS	0
K17	0
KPZ	0
KTDI	0
K12	0
KC	0
K10	0
K13	0
K14	0
PURATA	0

JADUAL 7.5: Data Putra Bakt Kolej

7.6 DATA PUTRA BAKTI: PERKHIDMATAN

■ Tertinggi dalam bulan semasa

ALAMAT URL	9-Okt
PENERBIT	0
SCIENCEPARK	0
TPU	0
LIB	0
SUKAN	0
PALAPES	0
HPUPM	0
PURATA	0

JADUAL 7.6: Data Putra Bakti Perkhidmatan