

LAPORAN
STATISTIK
LAMAN WEB
PTJ UPM
APRIL 2019

VERSI 1.1

KANDUNGAN

MUKA SURAT

	Data Laman Web UPM	1
1.0	Data SAIZ Laman Web PTJ	2
2.0	Data PAUTAN MASUK (BACKLINK) Laman Web PTJ	9
3.0	Data DOMAIN Laman Web PTJ	16
4.0	Data ARTIKEL & BERITA Laman Web PTJ	23
5.0	Data MEDIA SOSIAL (FOLLOWER) Laman Web PTJ	30
6.0	Data BROKENLINK Laman Web PTJ	37

MAKLUMAT UNTUK DIHUBUNGI:
webptj@upm.edu.my

TERMINOLOGI: ALAMAT URL

FAKULTI

1	agri	FAKULTI PERTANIAN
2	biotech	FAKULTI BIOTEKNOLOGI DAN SAINS BIOMOLEKUL
3	btu	FAKULTI SAINS PERTANIAN DAN MAKANAN
4	eco1	FAKULTI EKOLOGI MANUSIA
5	econ	FAKULTI EKONOMI DAN PENGURUSAN
6	educ	FAKULTI PENGAJIAN PENDIDIKAN
7	eng	FAKULTI KEJURUTERAAN
8	env	FAKULTI PENGAJIAN ALAM SEKITAR
9	fbmk	FAKULTI BAHASA MODEN DAN KOMUNIKASI
10	food	FAKULTI SAINS DAN TEKNOLOGI MAKANAN
11	forr	FAKULTI PERHUTANAN
12	frsb	FAKULTI REKABENTUK DAN SENIBINA
13	fsktm	FAKULTI SAINS KOMPUTER DAN TEKNOLOGI MAKLUMAT
14	medic	FAKULTI PERUBATAN DAN SAINS KESIHATAN
15	science	FAKULTI SAINS
16	vet	FAKULTI PERUBATAN VETERINAR

INSTITUT

1	halal	INSTITUT PENYELIDIKAN PRODUK HALAL
2	i-aquas	INSTITUT ANTARABANGSA AKUAKULTUR DAN SAINS AKUATIK
3	ibs	INSTITUT BIOSAINS
4	ikdpm	INSTITUT KAJIAN DASAR PERTANIAN DAN MAKANAN
5	ikp	INSTITUT KAJIAN PERLADANGAN
6	inspem	INSTITUT PENYELIDIKAN MATEMATIK
7	introp	INSTITUT PERHUTANAN TROPIKA DAN PRODUK HUTAN
8	ipsas	INSTITUT PENGAJIAN SAINS SOSIAL
9	itafos	INSTITUT PERTANIAN TROPIKA DAN SEKURITI MAKANAN
10	itma	INSTITUT TEKNOLOGI MAJU
11	myageing	INSTITUT PENYELIDIKAN PENUAAN MALAYSIA

PUSAT

1	alumni	PUSAT ALUMNI
2	asasi	PUSAT ASASI PETANIAN
3	cade	PUSAT PEMBANGUNAN AKADEMIK
4	calc	PUSAT PEMAJUAN KOMPETENSI BAHASA
5	care	PUSAT SUMBER DAN PENDIDIKAN KANSER
6	cem	PUSAT PEMBANGUNAN KEUSAHAWAN DAN KEBOLEHPASARAN GRADUAN
7	cirnet	PUSAT HUBUNGAN DAN JARINGAN INDUSTRI
8	cqa	PUSAT JAMINAN KUALITI (CQA)
9	i-sukan	PUSAT SUKAN
10	idec	PUSAT PEMBANGUNAN MAKLUMAT DAN KOMUNIKASI
11	intl	PUSAT ANTARABANGSA
12	pic	PUSAT ISLAM
13	pkk	PUSAT KOKURIKULUM DAN PEMBANGUNAN PELAJAR
14	pkkssaas	PUSAT KEBUDAYAAN DAN KESENIAAN SULTAN SALAHUDDIN ABDUL AZIZ SHAH
15	pku	PUSAT KESIHATAN UNIVERSITI
16	ppdn	PUSAT PENGIMEJAN DIAGNOSTIK NUKLEAR
17	rmc	PUSAT PENGURUSAN PENYELIDIKAN
18	uctc	PUSAT PEGEMBANGAN KEUSAHAWANAN DAN PEMAJUAN PROFESIONAL
19	wazan	PUSAT PENGURUSAN WAKAF, ZAKAT DAN ENDOWMEN

KOLEJ

1	k10	KOLEJ SEPULUH
2	k11	KOLEJ SEBELAS
3	k12	KOLEJ DUA BELAS
4	k13	KOLEJ TIGA BELAS
5	k14	KOLEJ EMPAT BELAS
6	k15	KOLEJ LIMA BELAS
7	k16	KOLEJ ENAM BELAS
8	k17	KOLEJ TUJUH BELAS
9	k2	KOLEJ KEDUA
10	k5	KOLEJ KELIMA
11	k6	KOLEJ KEENAM
12	kc	KOLEJ CANCELOR
13	kmr	KOLEJ MOHAMAD RASHID
14	kosass	KOLEJ SULTAN ALAEDDIN SULEIMAN SHAH
15	kpz	KOLEJ PENDITA ZA'ABA
16	kti	KOLEJ TUN DR ISMAIL
17	ktp	KOLEJ TUN PERAK

PEJABAT / JABATAN / BAHAGIAN

1	bursar	PEJABAT BENDAHARI
2	coscomm	PEJABAT STRATEGI KORPORAT DAN KOMUNIKASI
3	devel	PEJABAT PEMBANGUNAN DAN PENGURUSAN ASET
4	osh	PEJABAT PENGURUSAN KESELAMATAN DAN KESIHATAN PERKERJAAN
5	pendaftar	PEJABAT PENDAFTAR
6	pnc	PEJABAT NAIB CANCELOR
7	ppuu	PEJABAT PENASIHAT UNDANG-UNDANG
8	tncjinm	PEJABAT TIMBALAN NAIB CANCELOR (JARINGAN INDUSTRI DAN MASYARAKAT)
9	tncpi	PEJABAT TIMBALAN NAIB CANCELOR (PENYELIDIKAN DAN INOVASI)
10	akademik	BAHAGIAN KEMASUKAN & BAHAGIAN URUS TADBIR AKADEMIK
11	audit	BAHAGIAN AUDIT DALAM
12	bku	BAHAGIAN KESELAMATAN
13	bkupm	BAHAGIAN KAUNSELING UPM
14	hep	BAHAGIAN HAL EHWAL PELAJAR
15	sgs	SEKOLAH PENGAJIAN SISWAZAH

LAIN-LAIN

1	sciencepark	PUTRA SCIENCE PARK
2	tpu	TAMAN PERTANIAN UNIVERSITI
3	lib	PERPUSTAKAAN
4	sukan	AKADEMI SUKAN
5	penerbit	PENERBIT
6	palapes	PASUKAN LATIHAN PEGAWAI SIMPANAN
7	hpupm	HOSPITAL PENGAJAR UPM

Nota: SEKOLAH PENGAJIAN SISWAZAH di bawah kategori LAIN-LAIN telah diletakkan di bawah kategori PEJABAT / JABATAN / BAHAGIAN. Semua pengiraan purata pada kedua-dua kategori tersebut telah dibuat semula untuk tahun 2019.

DATA LAMAN WEB UPM

APRIL 2019

		DATA
1	SAIZ	10,942
2	PAUTAN MASUK	12,692,962
3	DOMAIN	10,562
4	ARTIKEL	18
5	BERITA	2,272
6	MEDIA SOSIAL (<i>FOLLOWER</i>)	190,438
7	BROKENLINK	15,106

1.0

DATA LAMAN WEB PTJ: SAIZ LAMAN WEB

DATA LAMAN WEB UPM: SAIZ

10,942

MUKA SURAT

1.1	Data SAIZ: FAKULTI	3
1.2	Data SAIZ: INSTITUT	4
1.3	Data SAIZ: PUSAT	5
1.4	Data SAIZ: PEJABAT/ JABATAN / BAHAGIAN	6
1.5	Data SAIZ: KOLEJ	7
1.6	Data SAIZ: LAIN-LAIN	8

DEFINISI Jumlah saiz seluruh laman web PTJ termasuk setiap berita, aktiviti, kandungan dan sebagainya.

SUMBER DATA <http://www.upm.edu.my/webinfo>

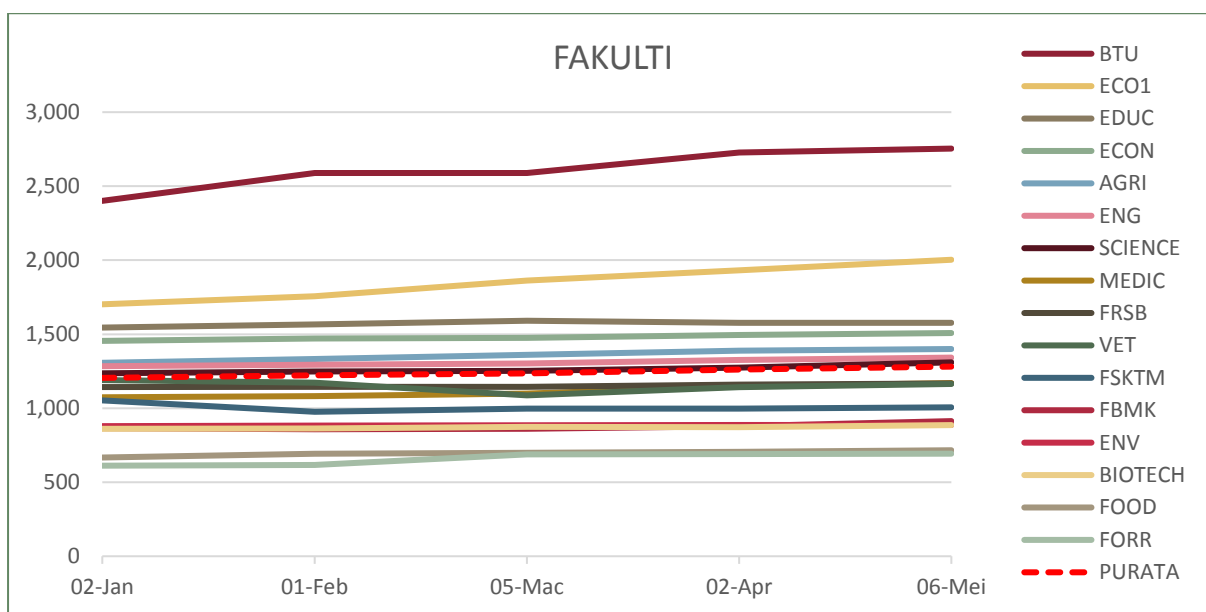
1.1

DATA SAIZ : FAKULTI

■ Tertinggi dalam bulan

ALAMAT URL	2-Jan	1-Feb	5-Mar	2-Apr	6-Mei
BTU	2,401	2,589	2,590	2,727	2,754
ECO1	1,702	1,756	1,862	1,931	2,003
EDUC	1,545	1,567	1,591	1,577	1,577
ECON	1,455	1,471	1,475	1,494	1,508
AGRI	1,307	1,332	1,360	1,388	1,400
ENG	1,284	1,294	1,302	1,326	1,342
SCIENCE	1,236	1,248	1,252	1,274	1,310
MEDIC	1,074	1,082	1,098	1,146	1,170
FRSB	1,143	1,145	1,145	1,159	1,167
VET	1,190	1,172	1,087	1,143	1,165
FSKTM	1,053	976	997	998	1,005
FBMK	866	858	862	878	913
ENV	879	883	885	887	887
BIOTECH	861	864	874	872	886
FOOD	667	693	698	706	716
FORR	612	616	689	690	693
PURATA	1,205	1,222	1,235	1,262	1,281

JADUAL 1.1: Data Saiz Fakulti

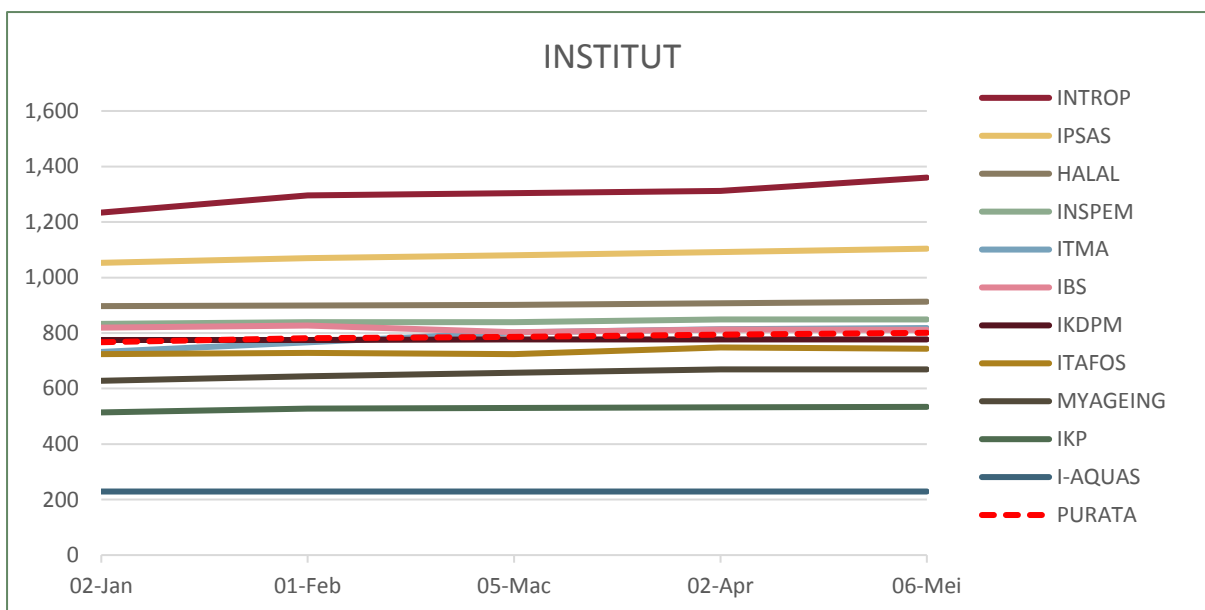


RAJAH 1.1: Data Saiz Fakulti

■ Tertinggi dalam bulan

ALAMAT URL	2-Jan	1-Feb	5-Mar	2-Apr	6-Mei
INTROP	1,234	1,296	1,304	1,312	1,360
IPSAS	1,053	1,070	1,080	1,092	1,104
HALAL	897	899	901	907	913
INSPEM	833	839	839	849	849
ITMA	732	766	802	814	818
IBS	819	827	803	813	811
IKDPM	775	775	777	777	777
ITAFOS	724	728	724	748	744
MYAGEING	628	644	657	669	669
IKP	514	528	530	532	534
I-AQUAS	229	229	229	229	229
PURATA	767	782	786	795	801

JADUAL 1.2: Data Saiz Institut



RAJAH 1.2: Data Saiz Institut

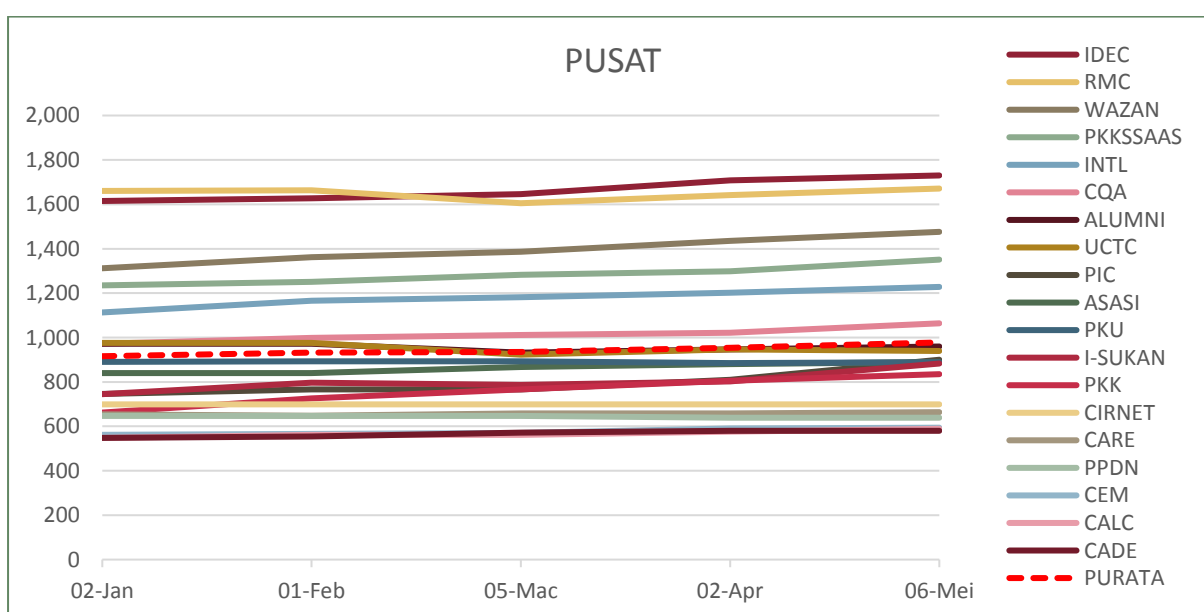
1.3

DATA SAIZ : PUSAT

■ Tertinggi dalam bulan

ALAMAT URL	2-Jan	1-Feb	5-Mar	2-Apr	6-Mei
IDEC	1,615	1,627	1,646	1,708	1,730
RMC	1,661	1,663	1,605	1,641	1,671
WAZAN	1,312	1,362	1,386	1,436	1,476
PKKSSAAS	1,235	1,251	1,283	1,299	1,351
INTL	1,113	1,166	1,182	1,202	1,228
CQA	972	998	1,012	1,022	1,064
ALUMNI	972	972	932	946	960
UCTC	976	976	923	946	940
PIC	746	766	766	810	900
ASASI	840	840	868	880	890
PKU	891	893	893	885	889
I-SUKAN	745	797	787	802	883
PKK	662	726	766	805	835
CIRNET	699	699	699	699	699
CARE	654	648	658	658	664
PPDN	647	647	647	639	639
CEM	562	566	570	591	594
CALC	548	562	562	576	589
CADE	548	554	572	580	580
PURATA	916	932	935	954	978

JADUAL 1.3: Data Saiz Pusat



RAJAH 1.3: Data Saiz Pusat

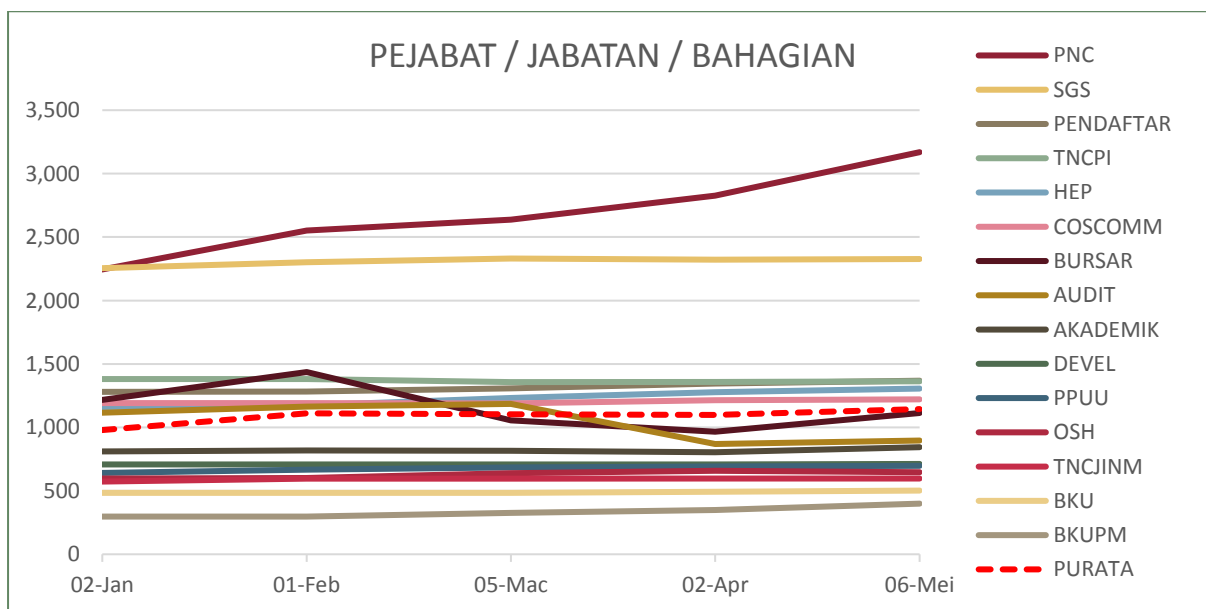
1.4

DATA SAIZ : PEJABAT / JABATAN / BAHAGIAN

■ Tertinggi dalam bulan

ALAMAT URL	2-Jan	1-Feb	5-Mar	2-Apr	6-Mei
PNC	2,245	2,551	2,637	2,827	3,169
SGS	2,255	2,301	2,331	2,321	2,327
PENDAFTAR	1,280	1,282	1,308	1,346	1,368
TNCPI	1,381	1,381	1,357	1,359	1,363
HEP	1,161	1,174	1,231	1,278	1,306
COSCOMM	1,191	1,191	1,189	1,215	1,221
BURSAR	1,216	1,436	1,056	966	1,114
AUDIT	1,115	1,163	1,185	869	897
AKADEMIK	811	817	816	804	844
DEVEL	708	708	708	708	712
PPUU	641	667	685	693	697
OSH	597	601	639	658	647
TNCJINM	573	595	595	597	597
BKU	484	484	484	492	502
BKUPM	297	297	326	350	399
PURATA	979	1,110	1,103	1,099	1,144

JADUAL 1.4: Data Saiz Pejabat / Jabatan / Bahagian



RAJAH 1.4: Data Saiz Pejabat / Jabatan / Bahagian

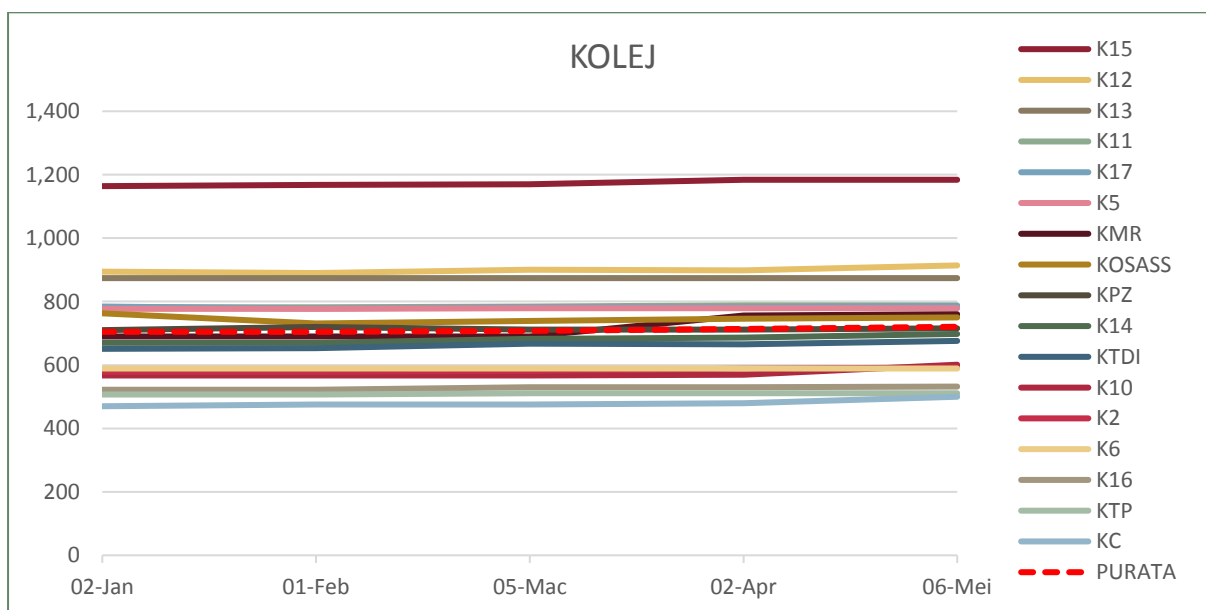
1.5

DATA SAIZ : KOLEJ

■ Tertinggi dalam bulan

ALAMAT URL	2-Jan	1-Feb	5-Mar	2-Apr	6-Mei
K15	1,164	1,168	1,170	1,184	1,184
K12	894	890	900	898	914
K13	874	874	874	874	874
K11	782	782	784	788	788
K17	784	778	782	782	786
K5	777	777	779	779	779
KMR	690	690	690	756	760
KOSASS	763	731	739	746	750
KPZ	710	720	712	712	716
K14	670	670	682	686	698
KTDI	651	653	667	665	676
K10	567	567	567	569	601
K2	579	579	581	589	592
K6	589	589	589	589	589
K16	522	522	530	530	532
KTP	507	507	511	511	511
KC	470	476	476	480	500
PURATA	705	704	708	714	721

JADUAL 1.5: Data Saiz Kolej



RAJAH 1.5: Data Saiz Kolej

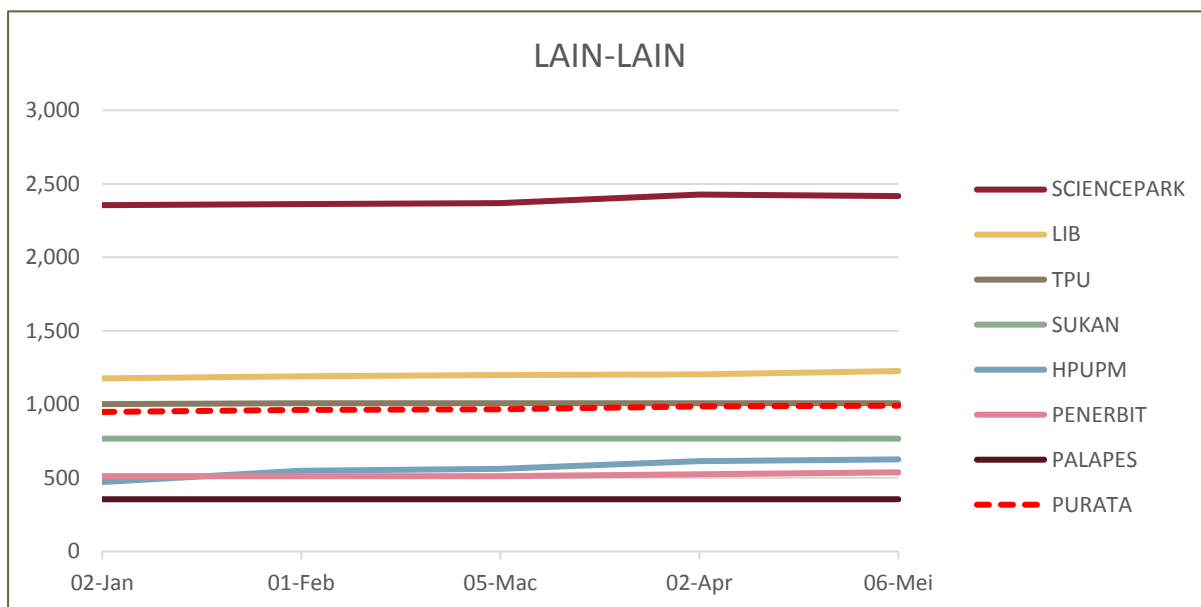
1.6

DATA SAIZ : LAIN-LAIN

■ Tertinggi dalam bulan

ALAMAT URL	2-Jan	1-Feb	5-Mar	2-Apr	6-Mei
SCIENCEPARK	2,355	2,363	2,369	2,427	2,417
LIB	1,177	1,191	1,199	1,205	1,227
TPU	1,002	1,008	1,008	1,008	1,008
SUKAN	767	767	767	767	767
HPUPM	472	548	562	614	626
PENERBIT	512	512	512	524	538
PALAPES	355	355	355	355	355
PURATA	949	963	967	986	991

JADUAL 1.6: Data Saiz Lain-lain



RAJAH 1.6: Data Saiz Lain-lain

2.0

DATA LAMAN WEB PTJ: PAUTAN MASUK (BACKLINK)

DATA LAMAN WEB UPM: PAUTAN MASUK

12,692,962

MUKA SURAT

2.1	Data PAUTAN MASUK: FAKULTI	10
2.2	Data PAUTAN MASUK: INSTITUT	11
2.3	Data PAUTAN MASUK: PUSAT	12
2.4	Data PAUTAN MASUK: PEJABAT / JABATAN / BAHAGIAN	13
2.5	Data PAUTAN MASUK: KOLEJ	14
2.6	Data PAUTAN MASUK: LAIN-LAIN	15

DEFINISI Jumlah pautan masuk yang diterima laman web PTJ dari laman web luar UPM.

SUMBER DATA <http://www.ahrefs.com>

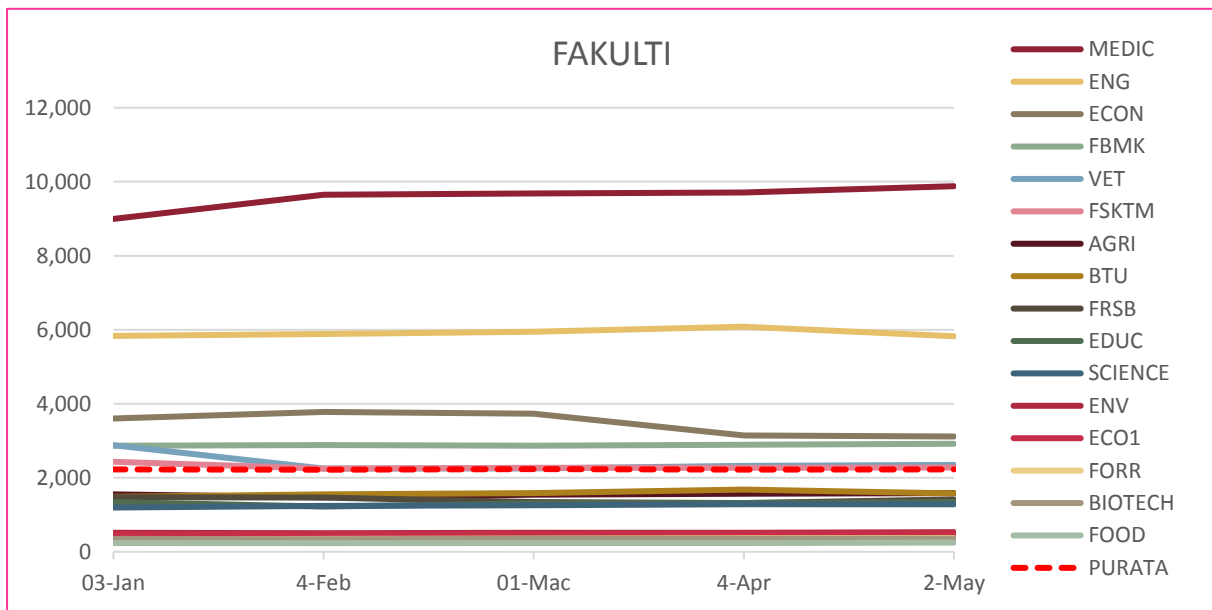
2.1

DATA PAUTAN MASUK : FAKULTI

■ Tertinggi dalam bulan

ALAMAT URL	3-Jan	4-Feb	1-Mar	4-Apr	2-Mei
MEDIC	8,996	9,651	9,686	9,707	9,880
ENG	5,837	5,884	5,945	6,083	5,826
ECON	3,602	3,780	3,730	3,146	3,116
FBMK	2,867	2,885	2,868	2,894	2,920
VET	2,881	2,250	2,257	2,319	2,348
FSKTM	2,433	2,248	2,271	2,267	2,275
AGRI	1,551	1,472	1,545	1,568	1,586
BTU	1,486	1,549	1,589	1,682	1,578
FRSB	1,476	1,467	1,343	1,318	1,417
EDUC	1,345	1,223	1,314	1,317	1,347
SCIENCE	1,197	1,245	1,255	1,286	1,284
ENV	514	503	515	511	531
ECO1	482	479	492	493	498
FORR	333	348	361	366	371
BIOTECH	351	340	352	347	352
FOOD	236	235	241	238	250
PURATA	2,224	2,222	2,235	2,221	2,224

JADUAL 2.1: Data Pautan Masuk Fakulti



RAJAH 2.1: Data Pautan Masuk Fakulti

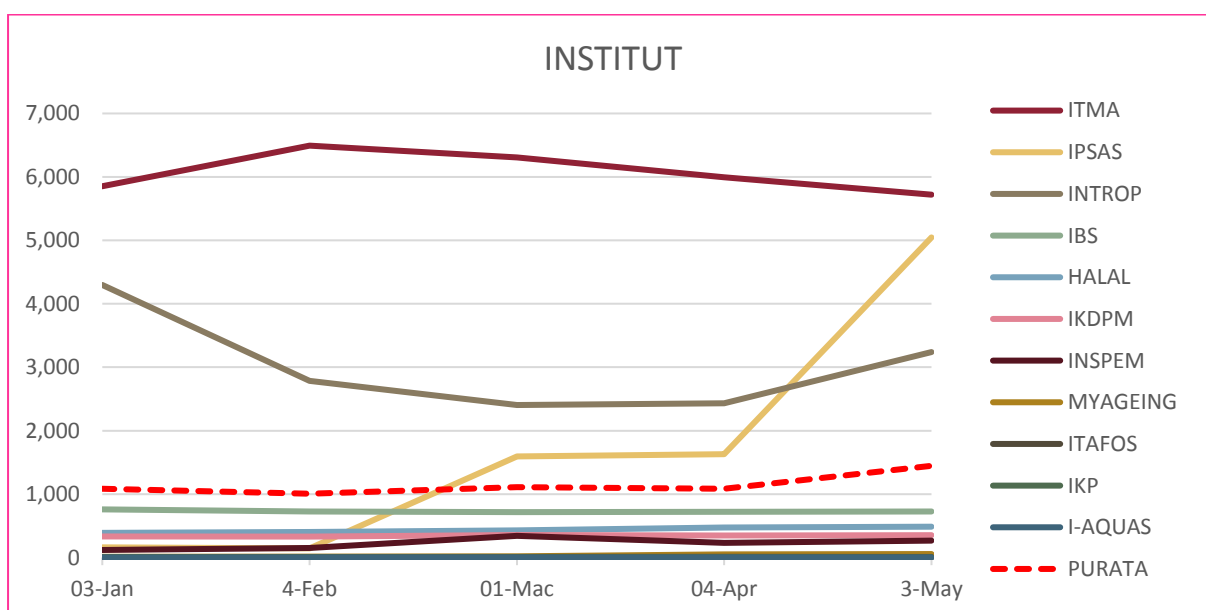
2.2

DATA PAUTAN MASUK : INSTITUT

■ Tertinggi dalam bulan

ALAMAT URL	3-Jan	4-Feb	1-Mar	4-Apr	3-Mei
ITMA	5,851	6,493	6,305	5,996	5,720
IPSAS	159	144	1,594	1,630	5,046
INTROP	4,297	2,785	2,404	2,432	3,238
IBS	759	724	716	719	726
HALAL	389	405	426	473	486
IKDPM	334	330	355	349	350
INSPEM	119	153	342	232	269
MYAGEING	12	16	17	50	55
ITAFOS	9	11	11	12	10
IKP	6	6	6	6	4
I-AQUAS	0	0	0	0	0
PURATA	1,085	1,006	1,107	1,082	1,446

JADUAL 2.2: Data Pautan Masuk Institut



RAJAH 2.2: Data Pautan Masuk Institut

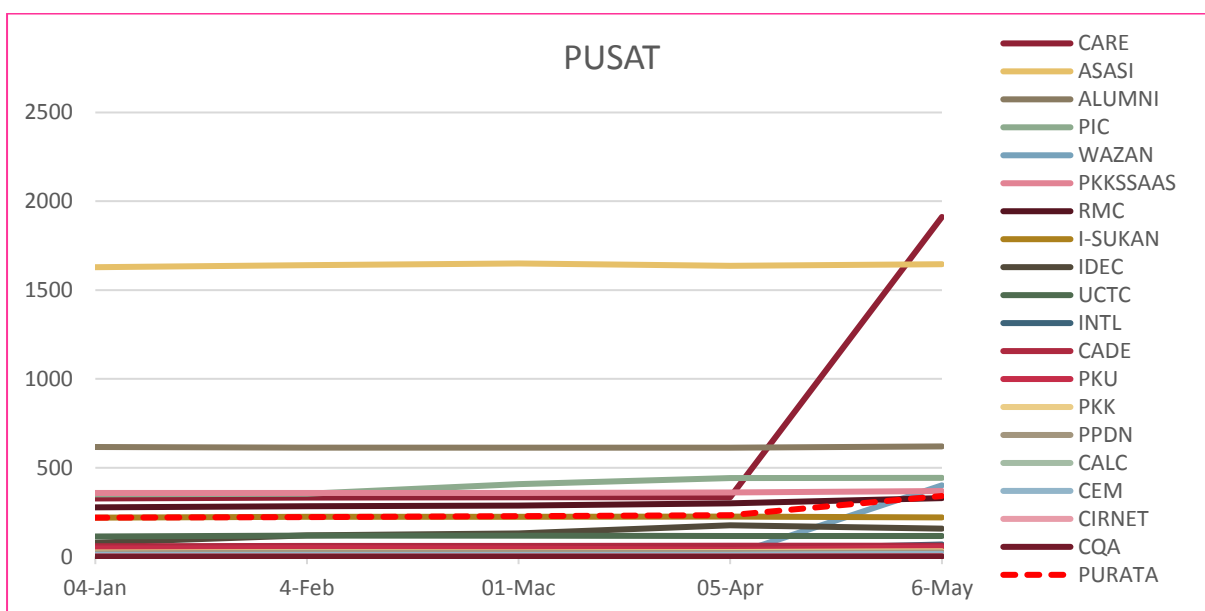
2.3

DATA PAUTAN MASUK : PUSAT

■ Tertinggi dalam bulan

ALAMAT URL	4-Jan	4-Feb	1-Mar	5-Apr	6-Mei
CARE	327	332	333	334	1,912
ASASI	1,629	1,641	1,650	1,637	1,646
ALUMNI	616	614	613	613	620
PIC	350	353	407	442	443
WAZAN	4	5	4	5	401
PKKSSAAS	358	358	358	360	369
RMC	277	284	287	300	329
I-SUKAN	219	224	223	225	220
IDEC	78	119	130	176	157
UCTC	113	118	117	115	115
INTL	31	0	37	38	68
CADE	58	60	59	61	61
PKU	45	48	46	38	52
PKK	23	25	24	25	30
PPDN	18	22	21	21	23
CALC	9	8	10	10	15
CEM	10	10	9	10	14
CIRNET	1	1	1	1	3
CQA	0	0	0	0	1
PURATA	219	222	228	232	341

JADUAL 2.3: Data Pautan Masuk Pusat



RAJAH 2.3: Data Pautan Masuk Pusat

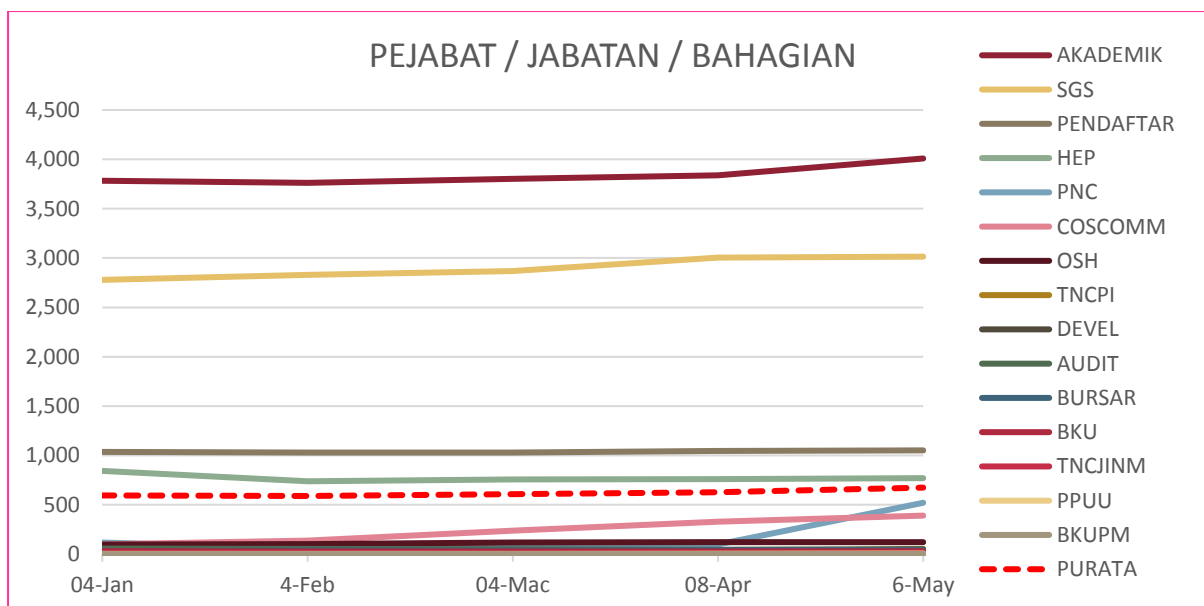
2.4

DATA PAUTAN MASUK : PEJABAT / JABATAN / BAHAGIAN

■ Tertinggi dalam bulan

ALAMAT URL	4-Jan	4-Feb	4-Mar	8-Apr	6-Mei
AKADEMIK	3,782	3,762	3,803	3,838	4,009
SGS	2,779	2,828	2,870	3,005	3,014
PENDAFTAR	1,036	1,030	1,029	1045	1,051
HEP	843	738	756	761	768
PNC	116	56	97	98	520
COSCOMM	99	136	237	327	390
OSH	97	101	119	121	120
TNCPI	23	22	22	23	52
DEVEL	12	34	42	43	48
AUDIT	56	51	50	43	46
BURSAR	30	36	36	39	39
BKU	29	28	28	27	29
TNCJINM	11	10	8	8	9
PPUU	2	2	2	4	6
BKUPM	0	0	0	0	1
PURATA	594	589	607	625	673

JADUAL 2.4: Data Pautan Masuk Pejabat / Jabatan / Bahagian



RAJAH 2.4: Data Pautan Masuk Pejabat / Jabatan / Bahagian

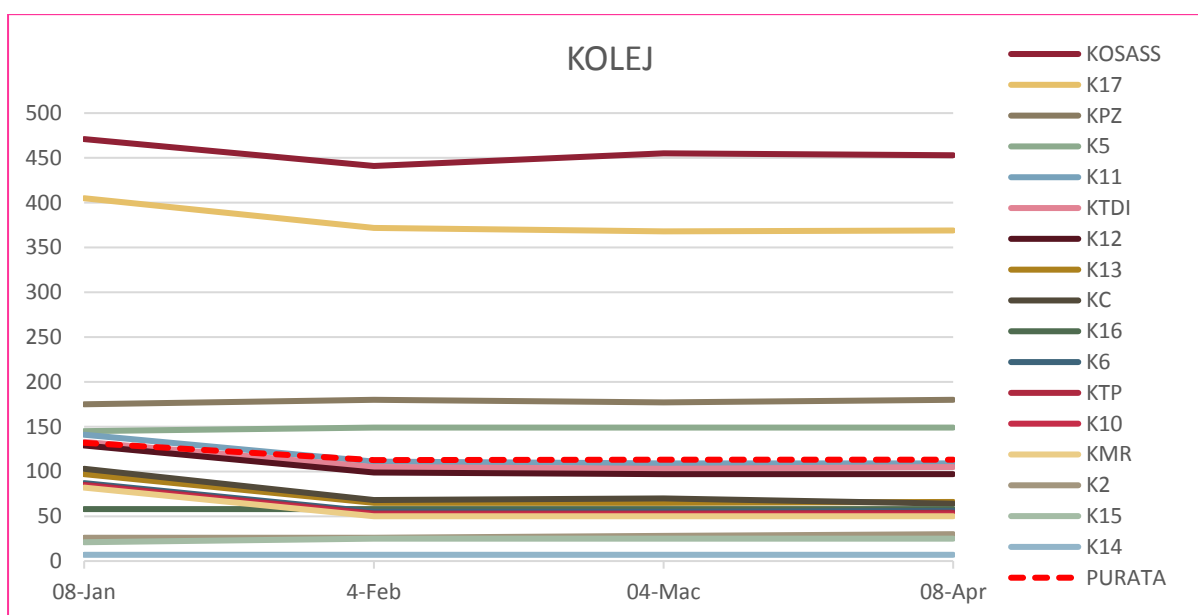
2.5

DATA PAUTAN MASUK : KOLEJ

■ Tertinggi dalam bulan

ALAMAT URL	8-Jan	4-Feb	4-Mar	8-Apr	6-Mei
KOSASS	471	441	455	453	459
K17	405	372	368	369	371
KPZ	175	180	177	180	182
K5	145	149	149	149	151
K11	141	111	109	109	112
KTDI	133	105	103	105	109
K12	129	99	97	97	100
KC	103	68	70	64	69
K13	97	65	65	66	67
K16	58	58	58	58	60
K6	87	55	55	56	58
KTP	85	53	53	54	56
K10	84	52	52	52	53
KMR	82	50	50	50	52
K2	26	26	28	30	36
K15	21	25	25	25	26
K14	7	7	7	7	9
PURATA	132	113	113	113	116

JADUAL 2.5: Data Pautan Masuk Kolej



RAJAH 2.5: Data Pautan Masuk Kolej

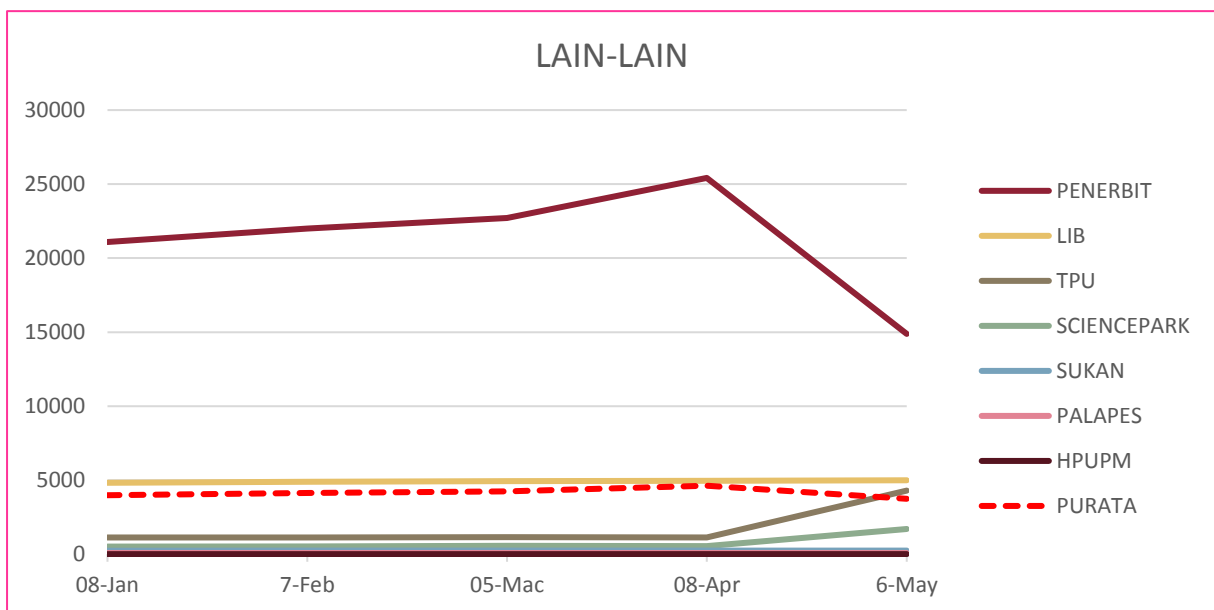
2.6

DATA PAUTAN MASUK : LAIN-LAIN

■ Tertinggi dalam bulan

ALAMAT URL	8-Jan	7-Feb	5-Mar	8-Apr	6-Mei
PENERBIT	21,081	21,999	22,702	25,418	14,880
LIB	4,821	4,884	4,937	4,953	4,991
TPU	1,132	1,134	1,138	1,128	4,294
SCIENCEPARK	513	529	569	551	1,700
SUKAN	230	238	237	237	240
PALAPES	78	78	78	78	78
HPUPM	0	0	0	2	2
PURATA	3,979	4,123	4,237	4,624	3,741

JADUAL 2.6: Data Pautan Masuk Lain-lain



RAJAH 2.6: Data Pautan Masuk Lain-lain

3.0

DATA LAMAN WEB PTJ: DOMAIN

DATA LAMAN WEB UPM: DOMAIN

10,562

MUKA SURAT

3.1	Data DOMAIN: FAKULTI	17
3.2	Data DOMAIN: INSTITUT	18
3.3	Data DOMAIN: PUSAT	19
3.4	Data DOMAIN: PEJABAT/ JABATAN/ BAHAGIAN	20
3.5	Data DOMAIN: KOLEJ	21
3.6	Data DOMAIN: LAIN-LAIN	22

DEFINISI Jumlah domain luar yang membuat pautan masuk ke laman web PTJ.

SUMBER DATA <http://www.ahrefs.com>

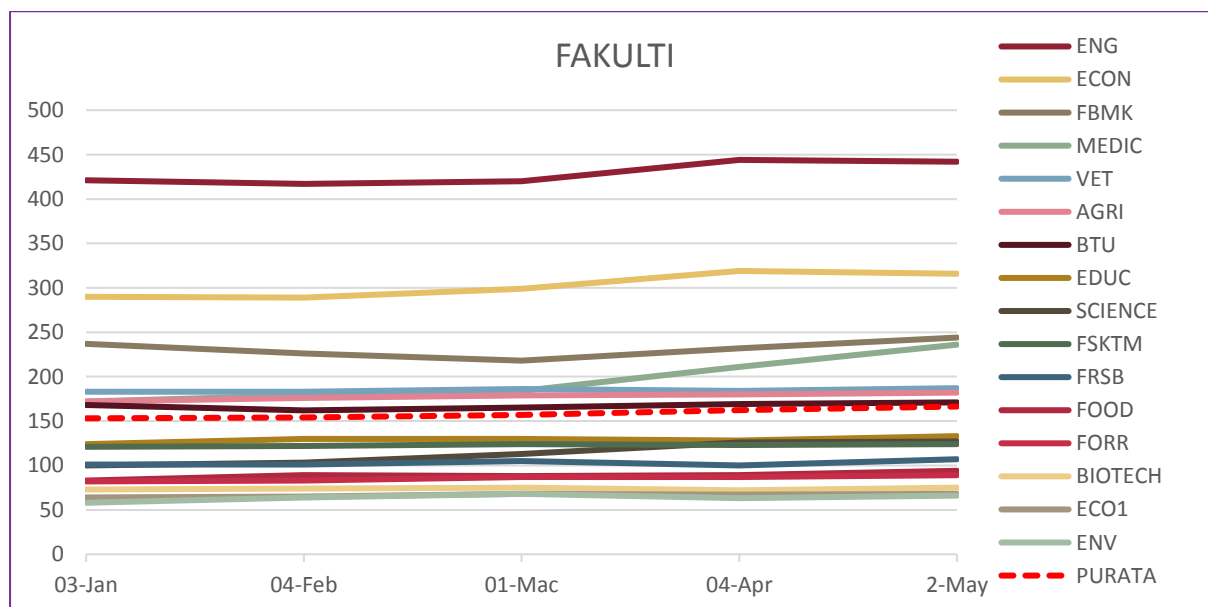
3.1

DATA DOMAIN : FAKULTI

■ Tertinggi dalam bulan

ALAMAT URL	3-Jan	4-Feb	1-Mar	4-Apr	2-Mei
ENG	421	417	420	444	442
ECON	290	289	299	319	316
FBMK	237	226	218	232	244
MEDIC	172	179	184	211	236
VET	183	183	186	184	187
AGRI	172	176	179	180	182
BTU	168	162	165	169	171
EDUC	124	130	130	128	133
SCIENCE	100	103	113	126	127
FSKTM	121	122	124	123	124
FRSB	101	101	105	100	107
FOOD	83	89	88	89	94
FORR	82	83	87	87	89
BIOTECH	73	74	75	72	75
ECO1	64	65	68	67	68
ENV	58	64	68	63	66
PURATA	153	154	157	162	166

RAJAH 3.1: Data Domain Fakulti



JADUAL 3.1: Data Domain Fakulti

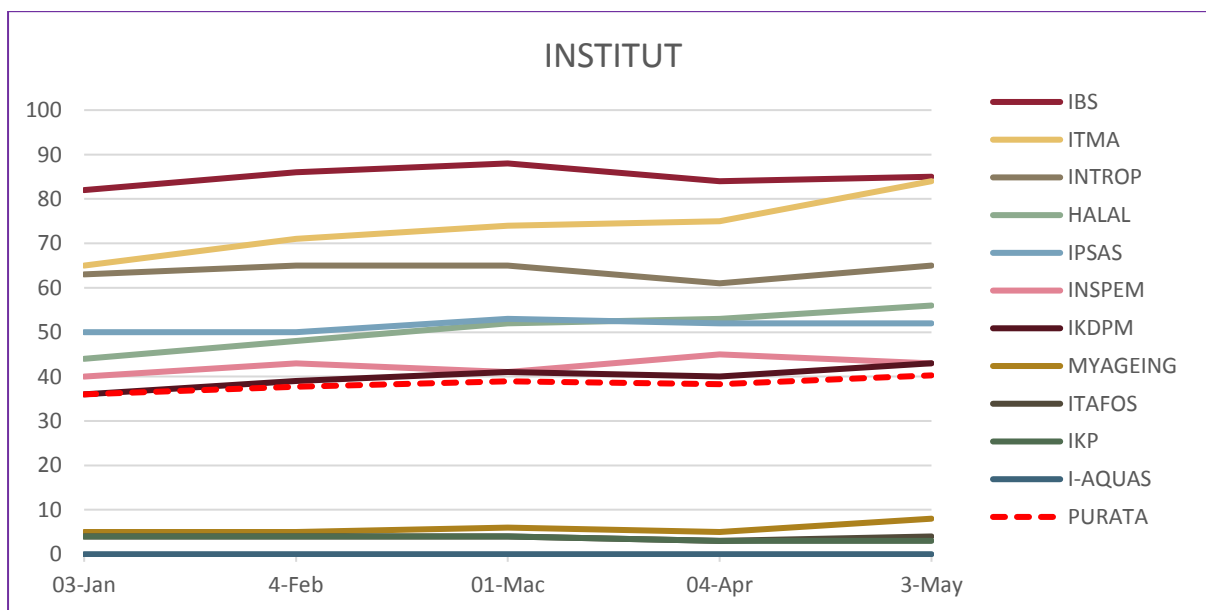
3.2

DATA DOMAIN : INSTITUT

■ Tertinggi dalam bulan

ALAMAT URL	3-Jan	4-Feb	1-Mar	4-Apr	3-Mei
IBS	82	86	88	84	85
ITMA	65	71	74	75	84
INTROP	63	65	65	61	65
HALAL	44	48	52	53	56
IPSAS	50	50	53	52	52
INSPEM	40	43	41	45	43
IKDPM	36	39	41	40	43
MYAGEING	5	5	6	5	8
ITAFOS	4	4	4	3	4
IKP	4	4	4	3	3
I-AQUAS	0	0	0	0	0
PURATA	36	38	39	38	40

JADUAL 3.2: Data Domain Institut



RAJAH 3.2: Data Domain Institut

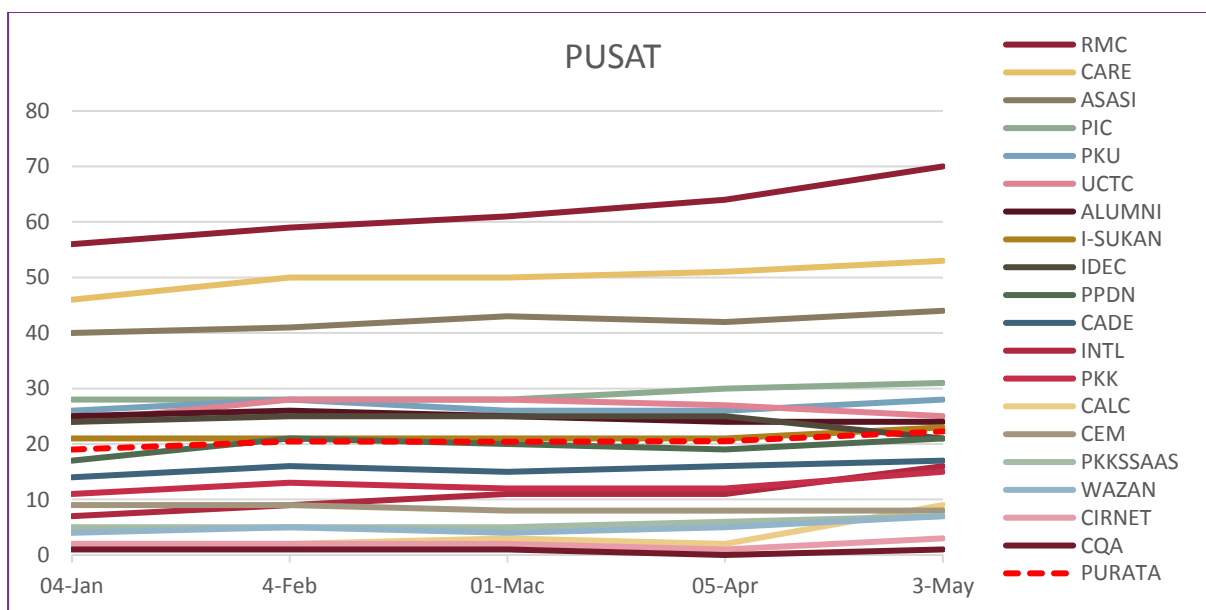
3.3

DATA DOMAIN : PUSAT

■ Tertinggi dalam bulan

ALAMAT URL	4-Jan	4-Feb	1-Mar	5-Apr	3-Mei
RMC	56	59	61	64	70
CARE	46	50	50	51	53
ASASI	40	41	43	42	44
PIC	28	28	28	30	31
PKU	26	28	26	26	28
UCTC	24	28	28	27	25
ALUMNI	25	26	25	24	24
I-SUKAN	21	21	21	21	23
IDEC	24	25	25	25	21
PPDN	17	21	20	19	21
CADE	14	16	15	16	17
INTL	7	9	11	11	16
PKK	11	13	12	12	15
CALC	2	2	3	2	9
CEM	9	9	8	8	8
PKKSSAAS	5	5	5	6	7
WAZAN	4	5	4	5	7
CIRNET	2	2	2	1	3
CQA	1	1	1	0	1
PURATA	19	20	20	21	22

JADUAL 3.3: Data Domain Pusat



RAJAH 3.3: Data Domain Pusat

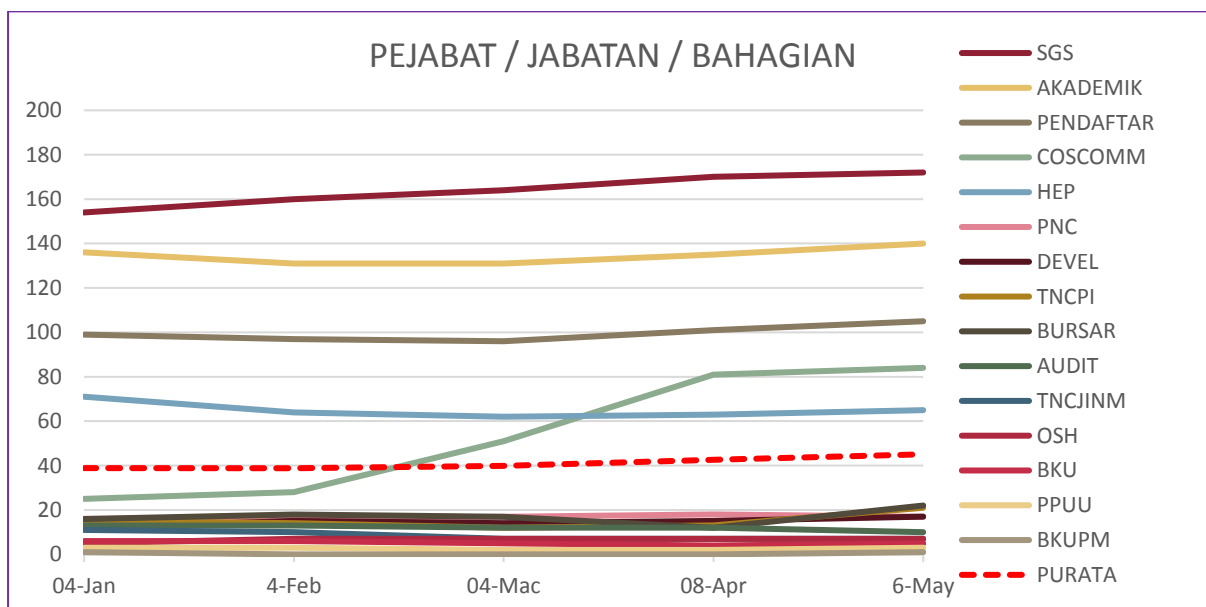
3.4

DATA DOMAIN : PEJABAT / JABATAN / BAHAGIAN

■ Tertinggi dalam bulan

ALAMAT URL	4-Jan	4-Feb	4-Mar	8-Apr	6-Mei
SGS	154	160	164	170	172
AKADEMIK	136	131	131	135	140
PENDAFTAR	99	97	96	101	105
COSCOMM	25	28	51	81	84
HEP	71	64	62	63	65
PNC	16	16	17	18	17
DEVEL	12	15	14	15	17
TNCPI	15	14	12	13	21
BURSAR	16	18	17	12	22
AUDIT	13	13	12	12	10
TNCJINM	11	10	7	7	7
OSH	5	7	7	7	7
BKU	6	6	5	4	5
PPUU	3	3	2	2	3
BKUPM	1	0	0	0	1
PURATA	39	39	40	43	45

RAJAH 3.4: Data Domain Pejabat / Jabatan / Bahagian



JADUAL 3.4: Data Domain Pejabat / Jabatan / Bahagian

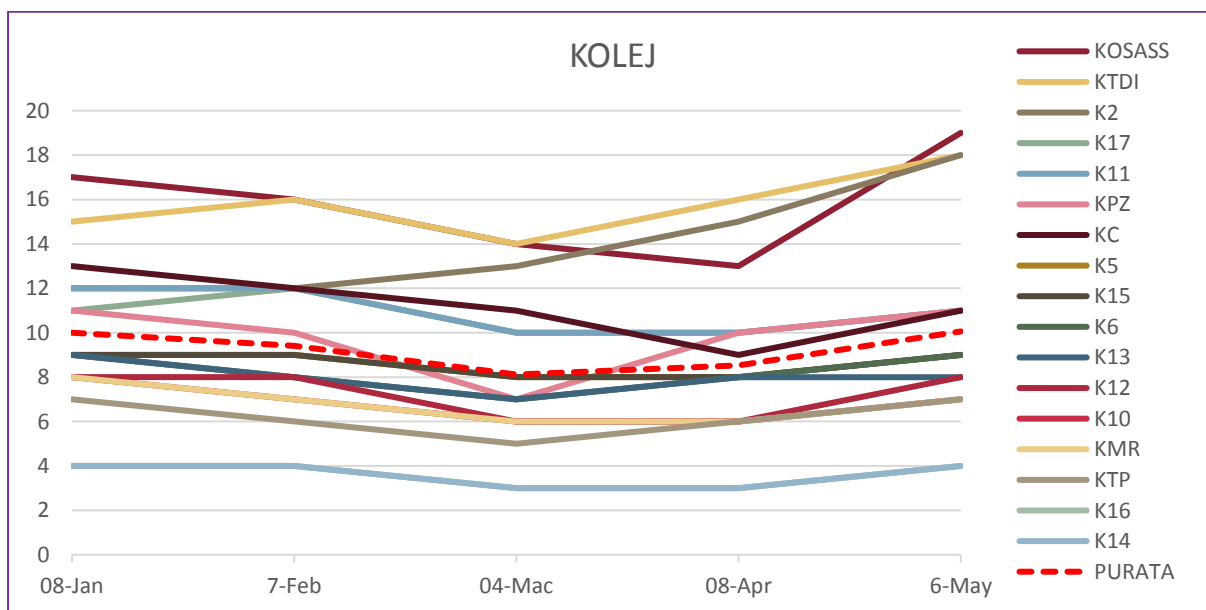
3.5

DATA DOMAIN : KOLEJ

■ Tertinggi dalam bulan

ALAMAT URL	8-Jan	7-Feb	4-Mar	8-Apr	6-Mei
KOSASS	17	16	14	13	19
KTDI	15	16	14	16	18
K2	12	12	13	15	18
K17	11	12	10	10	11
K11	12	12	10	10	11
KPZ	11	10	7	10	11
KC	13	12	11	9	11
K5	9	9	8	8	9
K15	9	9	8	8	9
K6	9	8	7	8	9
K13	9	8	7	8	8
K12	8	8	6	6	8
K10	8	7	6	6	7
KMR	8	7	6	6	7
KTP	7	6	5	6	7
K16	4	4	3	3	4
K14	4	4	3	3	4
PURATA	10	9	8	9	10

JADUAL 3.5: Data Domain Kolej

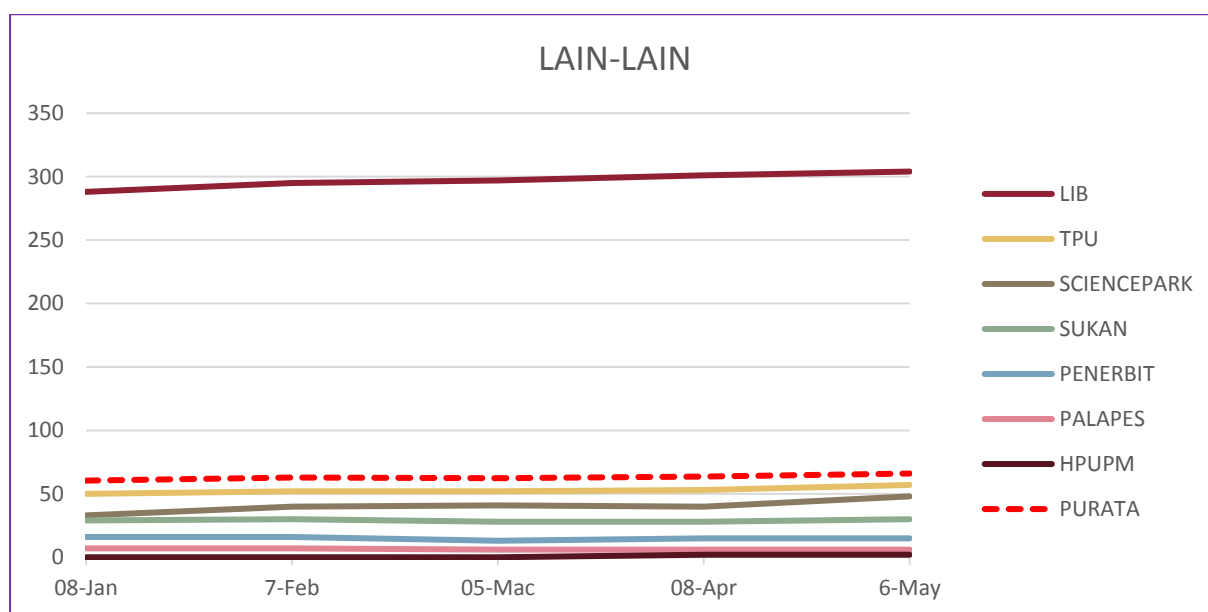


RAJAH 3.5: Data Domain Kolej

■ Tertinggi dalam bulan semasa

ALAMAT URL	8-Jan	7-Feb	5-Mar	8-Apr	6-Mei
LIB	288	295	297	301	304
TPU	50	52	52	53	57
SCIENCEPARK	33	40	41	40	48
SUKAN	29	30	28	28	30
PENERBIT	16	16	13	15	15
PALAPES	7	7	6	6	6
HPUPM	0	0	0	2	2
PURATA	60	63	62	64	66

JADUAL 3.6: Data Domain Lain-lain



RAJAH 3.6: Data Domain Lain-lain

4.0

DATA LAMAN WEB PTJ: ARTIKEL & BERITA

DATA LAMAN WEB UPM: ARTIKEL

18

DATA LAMAN WEB UPM: BERITA

2,272

MUKA SURAT

4.1	Data ARTIKEL & BERITA: FAKULTI	24
4.2	Data ARTIKEL & BERITA: INSTITUT	25
4.3	Data ARTIKEL & BERITA: PUSAT	26
4.4	Data ARTIKEL & BERITA: PEJABAT / JABATAN / BAHAGIAN	27
4.5	Data ARTIKEL & BERITA: KOLEJ	28
4.6	Data ARTIKEL & BERITA: LAIN-LAIN	29

DEFINISI

JUMLAH artikel dan berita yang dihasilkan dan dipaparkan di laman web PTJ.

SUMBER DATA

<http://www.upm.edu.my/webinfo>

■ Tertinggi dalam bulan

ARTIKEL

ALAMAT URL	2-Jan	1-Feb	5-Mar	2-Apr	6-Mei
ECO1	10	10	40	50	52
BIOTECH	16	16	16	16	16
BTU	14	14	14	14	14
FBMK	10	10	10	10	10
ENV	10	10	10	10	10
ECON	8	8	8	10	10
AGRI	10	10	8	8	8
EDUC	8	8	8	8	8
FOOD	4	4	2	6	8
VET	14	14	6	6	6
MEDIC	6	6	6	6	6
FSKTM	4	4	4	4	4
ENG	2	2	2	2	2
FRSB	2	2	2	2	2
SCIENCE	2	2	2	2	2
FORR	2	2	2	2	2
PURATA	8	8	9	10	10

JADUAL 4.1 (a): Data Artikel Fakulti

BERITA

ALAMAT URL	2-Jan	1-Feb	5-Mar	2-Apr	6-Mei
BTU	454	470	512	524	544
ENG	260	268	272	282	286
ECO1	196	202	206	212	218
BIOTECH	166	168	174	182	192
SCIENCE	172	174	174	176	180
VET	90	100	106	116	132
AGRI	102	116	118	122	122
EDUC	108	102	104	106	106
ECON	98	92	96	100	100
MEDIC	58	64	82	86	96
FBMK	64	64	68	72	84
ENV	66	66	66	66	66
FRSB	64	58	58	58	58
FOOD	40	48	50	52	54
FSKTM	42	44	44	46	48
FORR	40	40	40	40	40
PURATA	126	130	136	140	145

JADUAL 4.1 (b): Data Berita Fakulti

■ Tertinggi dalam bulan semasa

ARTIKEL

ALAMAT URL	2-Jan	1-Feb	5-Mar	2-Apr	6-Mei
INTROP	54	54	54	54	54
HALAL	26	26	26	26	26
IPSAS	20	24	24	24	24
IKDPM	18	18	18	18	18
IBS	16	16	16	16	16
ITMA	14	14	14	14	16
ASASI	8	8	12	12	16
MYAGEING	6	8	8	8	8
ITAFOS	4	6	6	8	8
INSPEM	2	2	2	2	2
IKP	2	2	2	2	2
I-AQUAS	2	2	2	2	2
PURATA	14	15	15	16	16

JADUAL 4.2 (a): Data Artikel Institut

BERITA

ALAMAT URL	2-Jan	1-Feb	5-Mar	2-Apr	6-Mei
INSPEM	140	144	144	146	146
ITMA	100	106	108	110	112
IBS	94	108	108	108	108
ITAFOS	78	80	82	88	88
IPSAS	60	60	64	66	70
IKDPM	60	60	62	62	62
INTROP	46	50	52	52	58
IKP	46	50	50	50	52
HALAL	44	46	46	46	46
MYAGEING	32	34	34	36	36
I-AQUAS	2	2	2	2	2
PURATA	64	67	68	70	71

JADUAL 4.2 (b): Data Berita Institut

■ Tertinggi dalam bulan semasa

ARTIKEL

ALAMAT URL	2-Jan	1-Feb	5-Mar	2-Apr	6-May
PKU	30	36	36	36	36
CIRNET	30	30	30	30	30
INTL	24	26	26	26	26
RMC	20	30	24	24	24
PKK	16	10	16	22	24
PIC	18	16	16	22	22
CEM	16	20	20	20	20
ALUMNI	14	18	18	18	18
ASASI	34	8	12	148	16
CQA	14	16	16	16	16
IDEC	8	16	12	14	16
PKKSSAAS	10	14	14	14	14
WAZAN	10	8	14	14	14
CALC	8	10	10	10	12
I-SUKAN	8	8	10	10	12
PPDN	8	8	8	8	8
CARE	2	6	2	2	2
UCTC	2	2	2	2	2
CADE	2	2	2	2	2
PURATA	14	15	15	23	17

JADUAL 4.3 (a): Data Artikel Pusat

BERITA

PUSAT	2-Jan	1-Feb	5-Mar	2-Apr	6-May
WAZAN	184	158	184	218	254
IDEC	158	184	184	206	210
PKKSSAAS	146	164	172	176	178
ASASI	140	140	144	148	154
UCTC	140	140	138	140	140
PKU	120	120	120	122	126
I-SUKAN	102	104	104	104	120
INTL	104	104	106	114	116
ALUMNI	96	92	96	98	106
CIRNET	102	104	104	104	104
CARE	92	96	96	96	96
PIC	72	64	64	80	84
PKK	62	66	72	76	82
RMC	58	74	74	74	74
CQA	52	58	58	58	60
CALC	38	44	44	44	46
CEM	36	42	44	44	44
CADE	22	22	26	28	28
PPDN	8	8	8	8	8
PURATA	91	94	97	102	107

JADUAL 4.3 (b): Data Berita Pusat

■ Tertinggi dalam bulan semasa

ARTIKEL

ALAMAT URL	2-Jan	1-Feb	5-Mar	2-Apr	6-Mei
HEP	58	62	66	66	74
TNCJINM	28	28	28	28	28
PNC	14	20	20	20	20
SGS	16	16	16	16	16
PENDAFTAR	12	10	14	14	14
AUDIT	8	8	8	12	14
OSH	12	12	12	12	12
BURSAR	12	12	12	12	12
BKUPM	10	6	10	12	12
PPUU	8	10	10	10	10
DEVEL	8	8	8	8	8
TNCPI	6	8	8	8	8
COSCOMM	6	8	8	8	8
BKU	2	6	6	6	8
AKADEMIK	6	6	8	6	6
PURATA	14	15	16	16	17

JADUAL 4.4 (a): Data Artikel Pejabat / Jabatan / Bahagian

BERITA

ALAMAT URL	2-Jan	1-Feb	5-Mar	2-Apr	6-Mei
SGS	242	242	248	252	256
PNC	106	188	122	122	182
PENDAFTAR	160	150	154	154	154
HEP	114	128	134	138	142
DEVEL	84	90	90	90	90
COSCOMM	60	84	84	84	84
AKADEMIK	58	58	60	60	68
TNCPI	58	60	60	60	60
TNCJINM	32	58	58	60	60
AUDIT	24	54	54	54	56
OSH	90	32	32	96	34
BKU	16	24	24	24	26
BURSAR	8	16	16	16	24
BKUPM	2	8	8	8	18
PPUU	4	12	12	12	12
PURATA	58	69	65	70	72

JADUAL 4.4 (b): Data Berita Pejabat / Jabatan / Bahagian

4.5 DATA ARTIKEL & BERITA : KOLEJ

ARTIKEL

■ Tertinggi dalam bulan semasa

ALAMAT URL	2-Jan	1-Feb	5-Mar	2-Apr	7-Mei
K5	18	18	18	18	18
KOSASS	14	14	18	18	18
K17	14	14	14	14	14
KPZ	12	14	14	14	14
KC	10	14	14	14	14
K6	2	10	10	2	10
KMR	10	8	8	8	8
K15	96	96	96	96	6
K14	8	6	6	6	6
KTDI	6	6	6	6	6
K10	6	6	6	6	6
KTP	6	6	6	6	6
K12	6	4	6	6	6
K16	2	2	2	2	6
K11	2	2	2	2	2
K13	2	2	2	2	2
K2	2	2	2	2	2
PURATA	13	13	14	13	8

JADUAL 4.5 (a): Data Artikel Kolej

ALAMAT URL	2-Jan	1-Feb	5-Mar	2-Apr	7-Mei
K12	130	134	136	138	140
K14	112	112	114	114	126
K5	116	116	116	116	116
K10	70	70	70	70	102
K15	64	68	68	68	96
K11	94	94	94	94	94
KTDI	68	62	70	70	78
K13	60	64	64	64	64
KMR	58	58	58	60	60
K17	54	54	54	54	54
K6	52	52	52	52	52
K2	48	52	48	48	48
KOSASS	46	46	46	46	46
KPZ	32	32	32	32	32
KC	16	16	16	18	20
KTP	14	16	16	16	16
K16	14	14	14	14	14
PURATA	62	62	63	63	68

JADUAL 4.5 (b): Data Berita Kolej

4.6 DATA ARTIKEL & BERITA : LAIN-LAIN

■ Tertinggi dalam bulan semasa

ARTIKEL

ALAMAT URL	2-Jan	1-Feb	5-Mar	2-Apr	6-Mei
SCIENCEPARK	22	26	26	26	26
LIB	10	10	10	8	8
HPUPM	8	8	8	8	8
TPU	8	8	8	8	8
PENERBIT	6	6	6	8	8
SUKAN	6	6	6	6	6
PALAPES	2	2	2	2	2
PURATA	10	9	9	9	9

JADUAL 4.6 (a): Data Artikel Lain-lain)

BERITA

ALAMAT URL	2-Jan	1-Feb	5-Mar	2-Apr	6-Mei
SCIENCEPARK	128	128	132	136	136
PENERBIT	88	88	88	92	96
TPU	92	92	92	92	92
LIB	52	52	56	64	64
SUKAN	44	44	44	44	44
HPUPM	10	10	10	14	14
PALAPES	6	6	6	6	6
PURATA	83	60	61	64	65

JADUAL 4.6 (b): Data Berita Lain-lain

5.0

DATA LAMAN WEB PTJ: MEDIA SOSIAL (*FOLLOWER*)

DATA LAMAN WEB UPM: MEDIA SOSIAL			190,438
FACEBOOK (FAN PAGE)	INSTAGRAM	TWEETER	FLICKR
165,438	14,500	10,500	0

MUKA SURAT

5.1	Data MEDIA SOSIAL: FAKULTI	31
5.2	Data MEDIA SOSIAL: INSTITUT	32
5.3	Data MEDIA SOSIAL: PUSAT	33
5.4	Data MEDIA SOSIAL: PEJABAT / JABATAN / BAHAGIAN	34
5.5	Data MEDIA SOSIAL: KOLEJ	35
5.6	Data MEDIA SOSIAL: LAIN-LAIN	36

DEFINISI Jumlah bilangan pengikut (follower) bagi media sosial rasmi PTJ.

SUMBER DATA **Facebook, Instagram, Tweeter, Flickr**

NOTA

1. Statistik hanya melibatkan bilangan *FOLLOWER* sahaja.
2. Bagi FACEBOOK, perlu diwujudkan menggunakan kategori FAN PAGE untuk dapatkan FOLLOWER.

5.1

DATA MEDIA SOSIAL (FOLLOWER) : FAKULTI

- Tertinggi dalam bulan semasa
- Tertinggi dalam media sosial

	FACEBOOK (FAN PAGE)	INSTAGRAM	TWEETER	FLICKR	
ALAMAT URL	7-Mei	7-Mei	7-Mei	7-Mei	JUMLAH
BTU	7,959	1,344	T	T	9,303
ENG	2,760	476	T	T	3,236
AGRI	2,311	526	133	T	2,970
ECON	2,453	182	T	T	2,635
FORR	2,270	T	T	T	2,270
FOOD	2,109	T	T	T	2,109
MEDIC	1,794	266	T	T	2,060
ECO1	1,503	119	15	T	1,637
ENV	1,177	186	184	T	1,547
BIOTECH	1,218	T	T	T	1,218
VET	614	587	T	T	1,201
FSKTM	1,187	T	T	T	1,187
FBMK	759	T	T	T	759
SCIENCE	574	T	T	T	574
FRSB	522	T	T	7	529
EDUC	GP	T	T	T	0

JADUAL 5.1: Data Media Sosial (*Follower*) Fakulti

(T) – Tiada

5.2

DATA MEDIA SOSIAL (FOLLOWER) : INSTITUT

■ Tertinggi dalam bulan

■ Tertinggi dalam media sosial

	FACEBOOK (FAN PAGE)	INSTAGRAM	TWEETER	FLICKR	
ALAMAT URL	7-Mei	7-Mei	7-Mei	7-Mei	JUMLAH
INSPEM	3,307	613	118	T	4,038
HALAL	2,650	152	T	T	2,802
MYAGEING	431	1,697	T	T	2,128
INTROP	497	117	T	T	614
IBS	417	90	T	T	507
ITMA	254	152	T	T	406
ITAFOS	339	33	T	T	372
IKDPM	114	T	T	T	114
IPSAS	T	67	T	T	67
IKP	T	T	1	T	1
I-AQUAS	T	T	T	T	0

JADUAL 5.2: Data Media Sosial (*Follower*) Institut

(T) – Tiada

5.3

DATA MEDIA SOSIAL (FOLLOWER) : PUSAT

- Tertinggi dalam bulan
 ■ Tertinggi dalam media sosial

	FACEBOOK (FAN PAGE)	INSTAGRAM	TWEETER	FLICKR	
ALAMAT URL	7-Mei	7-Mei	7-Mei	7-Mei	JUMLAH
ALUMNI	10,836	2,521	375	T	13,732
I-SUKAN	7,468	537	T	T	8,005
CEM	3,416	2,503	T	T	5,919
ASASI	3,237	1,478	239	T	4,954
PKK	4,227	110	20	T	4,357
UCTC	2,363	211	T	T	2,574
PKU	1,305	163	1,062	T	2,530
PIC	2,113	175	T	T	2,288
CARE	2,248	T	T	T	2,248
WAZAN	1,890	T	163	T	2,053
CADE	878	423	T	T	1,301
INTL	884	T	T	T	884
CALC	719	T	T	T	719
RMC	506	77	15	T	598
IDEC	364	116	8	T	488
PKKSSAAS	397	T	T	T	397
CQA	215	86	T	T	301
PPDN	134	T	25	T	159
CIRNET	99	T	T	T	99

JADUAL 5.3: Data Media Sosial (Follower) Pusat

(T) – Tiada

5.4

DATA MEDIA SOSIAL (*FOLLOWER*) : PEJABAT / JABATAN / BAHAGIAN

■ Tertinggi dalam bulan

■ Tertinggi dalam media sosial

ALAMAT URL	FACEBOOK (FAN PAGE)	INSTAGRAM	TWEETER	FLICKR	JUMLAH
	7-Mei	7-Mei	7-Mei	7-Mei	
HEP	18,874	2,158	10	T	21,042
BKU	3,140	225	T	T	3,365
SGS	3,209	148	T	T	3,357
BKUPM	1,800	T	T	T	1,800
PNC	695	T	10	T	705
PENDAFTAR	494	T	T	T	494
DEVEL	299	45	T	T	344
COSCOMM	262	T	6	T	268
AUDIT	127	118	T	T	245
OSH	110	T	T	T	110
TNCPI	40	T	T	T	40
TNCJINM	34	T	T	T	34
BURSAR	GP	T	T	T	0
AKADEMIK	T	T	T	T	0

JADUAL 5.4: Data Media Sosial (*Follower*) Pejabat / Jabatan / Bahagian

(GP) – FACEBOOK kategori GROUP PAGE

(T) – Tiada

5.5

DATA MEDIA SOSIAL (FOLLOWER) : KOLEJ

■ Tertinggi dalam bulan

■ Tertinggi dalam media sosial

ALAMAT URL	FACEBOOK (FAN PAGE)	INSTAGRAM	TWEETER	FLICKR	JUMLAH
	8-Mei	8-Mei	8-Mei	8-Mei	
K10	3,582	1,160	1,063	T	5,805
KPZ	1,436	1,212	1,141	T	3,789
K11	1,676	829	915	T	3,420
K13	1,621	1,349	250	T	3,220
KTDI	1,409	1,323	452	T	3,184
K12	1,424	1,000	714	T	3,138
K17	1,337	1,242	T	T	2,579
KOSASS	932	1,108	478	T	2,518
KTP	932	1,108	478	T	2,518
K5	GP	1,438	706	T	2,144
K14	327	813	605	T	1,745
KC	GP	805	924	T	1,729
k6	GP	1,061	578	T	1,639
K2	274	1,040	285	T	1,599
KMR	230	659	700	T	1,589
K15	84	717	616	T	1,417
K16	GP	T	743	T	743

JADUAL 5.5: Data Media Sosial (*Follower*) Kolej

(GP) – FACEBOOK kategori GROUP PAGE

(T) – Tiada

5.6

DATA MEDIA SOSIAL (FOLLOWER) : LAIN-LAIN

■ Tertinggi dalam bulan

■ Tertinggi dalam media sosial

	FACEBOOK (FAN PAGE)	INSTAGRAM	TWEETER	FLICKR	
ALAMAT URL	8-Mei	8-Mei	8-Mei	8-Mei	JUMLAH
LIB	4,339	462	484	T	5,285
SCIENCEPARK	3,041	939	T	T	3,980
PALAPES	1,611	T	T	T	1,611
SUKAN	1,294	T	110	T	1,404
TPU	1,053	96	T	T	1,149
PENERBIT	167	90	T	T	257
HPUPM	T	T	T	T	0

JADUAL 6.6: Data Media Sosial (*Follower*) Lain-lain

(T) – Tiada

6.0

DATA LAMAN WEB PTJ: BROKENLINK

DATA LAMAN WEB UPM: BROKENLINK

15,106

MUKA SURAT

6.1	Data BROKENLINK: FAKULTI	38
6.2	Data BROKENLINK: INSTITUT	39
6.3	Data BROKENLINK: PUSAT	40
6.4	Data BROKENLINK: PEJABAT / JABATAN / BAHAGIAN	41
6.5	Data BROKENLINK: KOLEJ	42
6.6	Data BROKENLINK: LAIN-LAIN	43

DEFINISI Jumlah pautan ke laman web luar UPM yang tidak berfungsi (laman web tidak dapat dipaparkan atau menerima kod ralat).

SUMBER DATA <http://www.upm.edu.my/webinfo>

Nota: Data bulan **Februari 2019** tidak dipaparkan atas sebab-sebab teknikal

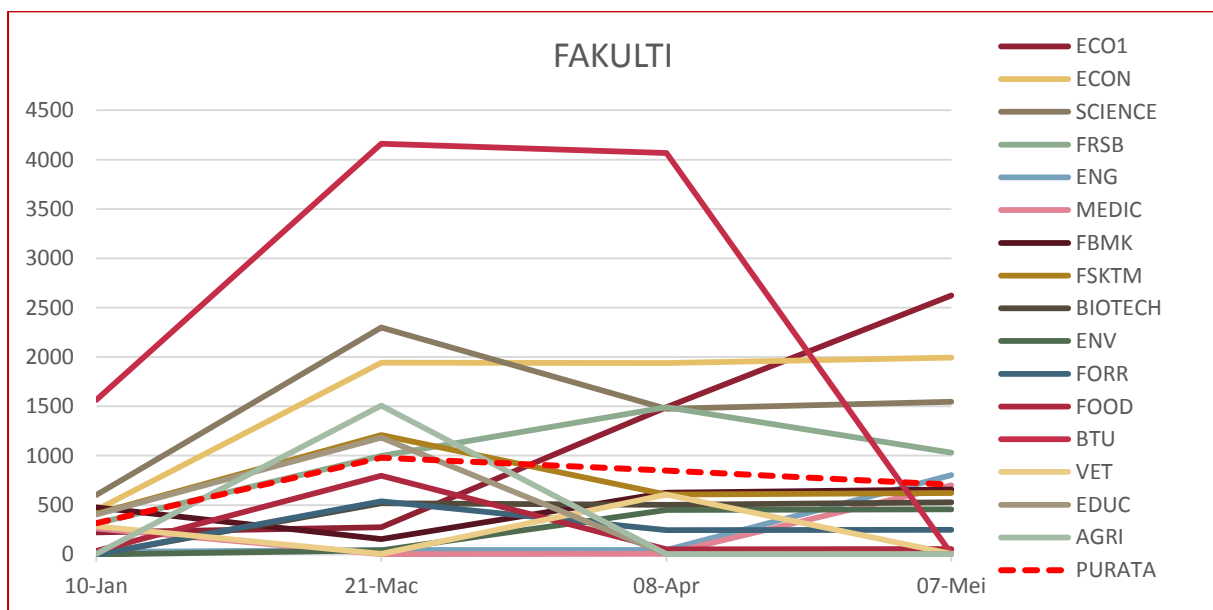
6.1

DATA BROKENLINK : FAKULTI

■ Tertinggi dalam bulan semasa

ALAMAT URL	10-Jan	21-Mar	8-Apr	7-Mei
ECO1	222	275	1,490	2,622
ECON	449	1,941	1,939	1,993
SCIENCE	602	2,298	1,474	1,546
FRSB	314	998	1,492	1,032
ENG	26	45	45	802
MEDIC	261	2	4	699
FBMK	475	153	624	658
FSKTM	410	1,208	606	621
BIOTECH	0	519	502	528
ENV	0	40	451	456
FORR	0	538	245	249
FOOD	36	798	51	54
BTU	1,565	4,160	4,066	4
VET	285	4	605	4
EDUC	404	1,182	2	2
AGRI	4	1,507	1	1
PURATA	316	979	850	704

JADUAL 6.1: Data Brokenlink Fakulti



RAJAH 6.1: Data Brokenlink Fakulti

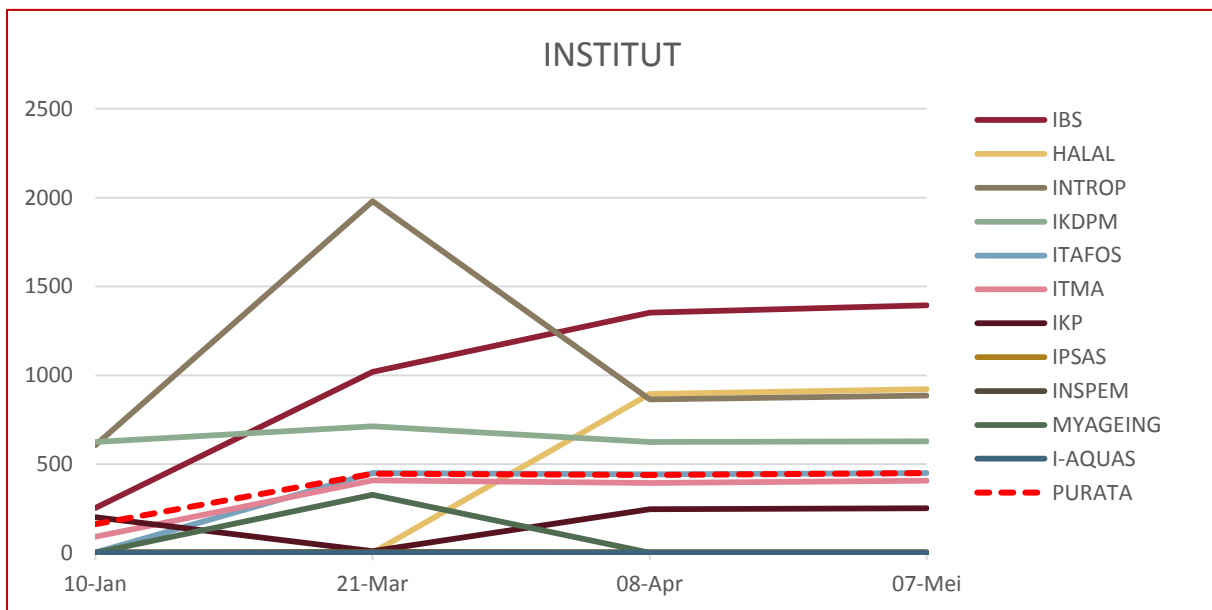
6.2

DATA BROKENLINK : INSTITUT

■ Tertinggi dalam bulan semasa

ALAMAT URL	10-Jan	21-Mar	8-Apr	7-Mei
IBS	254	1,019	1,353	1,394
HALAL	2	0	894	922
INTROP	607	1,980	864	885
IKDPM	624	713	624	628
ITAFOS	3	449	443	450
ITMA	91	409	394	406
IKP	200	10	246	252
IPSAS	0	4	2	2
INSPEM	2	4	2	2
MYAGEING	0	327	0	0
I-AQUAS	0	0	0	0
PURATA	162	447	438	449

JADUAL 6.2: Data Brokenlink Institut



RAJAH 6.2: Data Brokenlink Institut

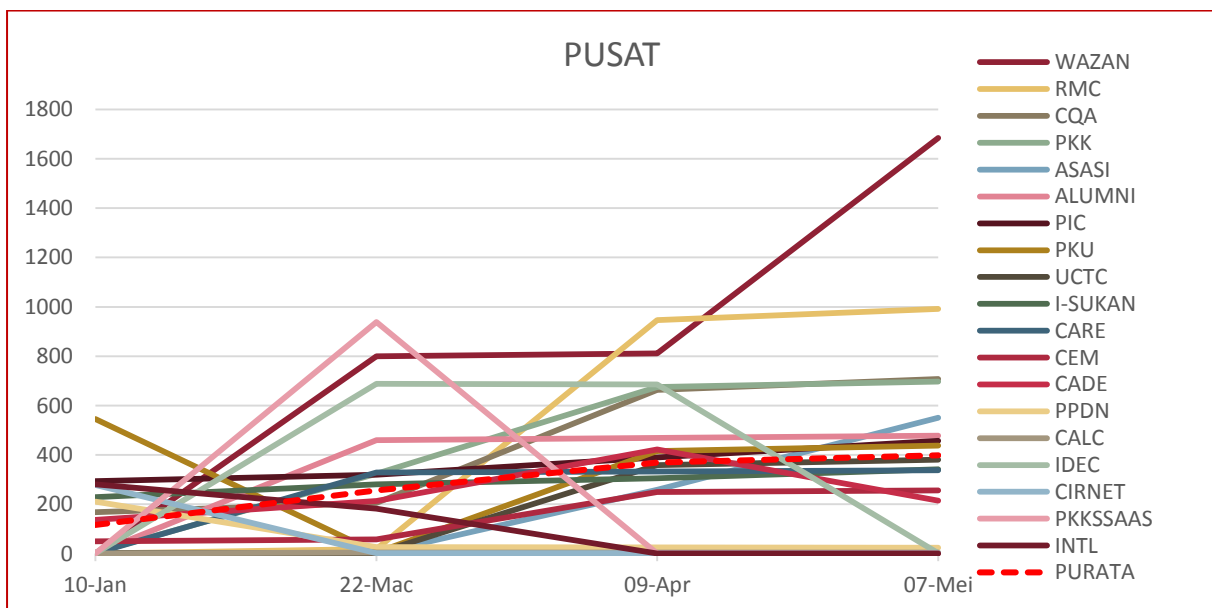
6.3

DATA BROKENLINK : PUSAT

■ Tertinggi dalam bulan semasa

ALAMAT URL	10-Jan	22-Mar	9-Apr	7-Mei
WAZAN	0	799	811	1,684
RMC	0	18	946	991
CQA	168	205	663	708
PKK	4	324	675	697
ASASI	0	0	259	551
ALUMNI	0	460	469	478
PIC	294	319	389	457
PKU	545	4	415	438
UCTC	2	2	358	381
I-SUKAN	229	281	305	341
CARE	2	329	333	338
CEM	49	58	249	256
CADE	136	213	422	214
PPDN	210	26	25	24
CALC	0	4	4	4
IDEC	0	688	685	2
CIRNET	278	2	2	2
PKKSSAAS	0	939	0	0
INTL	280	182	0	0
PURATA	116	255	369	398

JADUAL 6.3: Data Brokenlink Pusat



RAJAH 6.3: Data Brokenlink Pusat

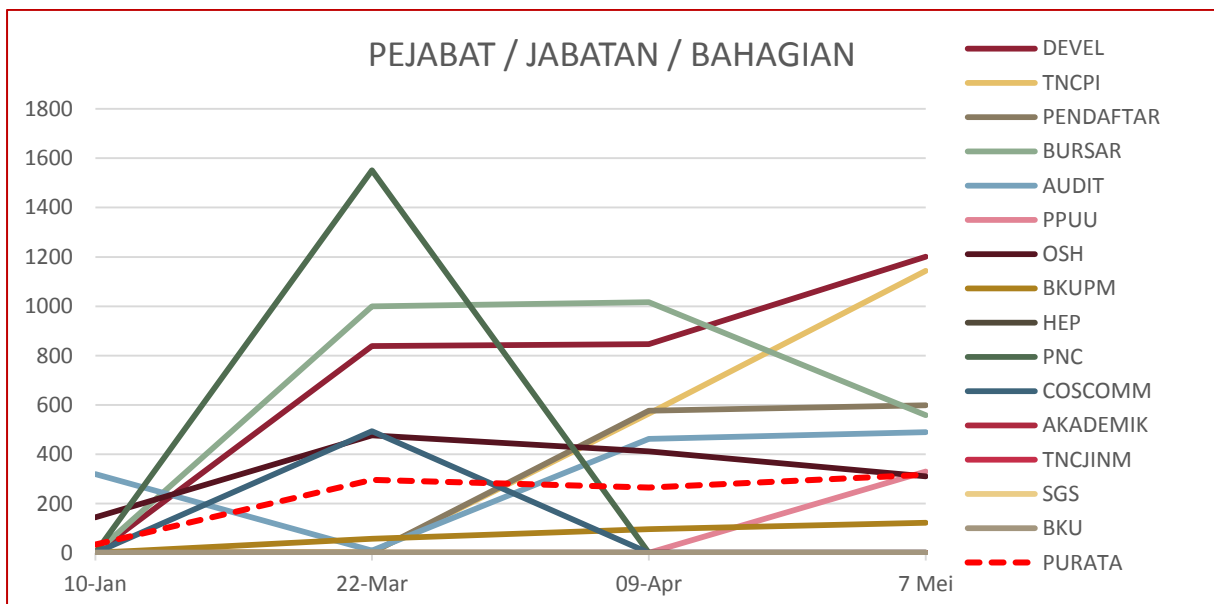
6.4

DATA BROKENLINK : PEJABAT / JABATAN / BAHAGIAN

■ Tertinggi dalam bulan semasa

ALAMAT U RL	10-Jan	22-Mar	9-Apr	7-Mei
DEVEL	0	838	847	1,201
TNCPI	5	2	565	1,143
PENDAFTAR	0	2	576	598
BURSAR	0	999	1,016	558
AUDIT	320	10	462	490
PPUU	0	0	0	330
OSH	145	477	412	310
BKUPM	0	57	96	123
HEP	0	2	2	2
PNC	0	1,551	0	0
COSCOMM	0	494	0	0
AKADEMIK	0	0	0	0
TNCJINM	0	0	0	0
SGS	0	2	0	0
BKU	2	0	0	0
PURATA	34	296	265	317

JADUAL 6.4: Data Brokenlink Pejabat / Jabatan / Bahagian



RAJAH 6.4: Data Brokenlink Pejabat / Jabatan / Bahagian

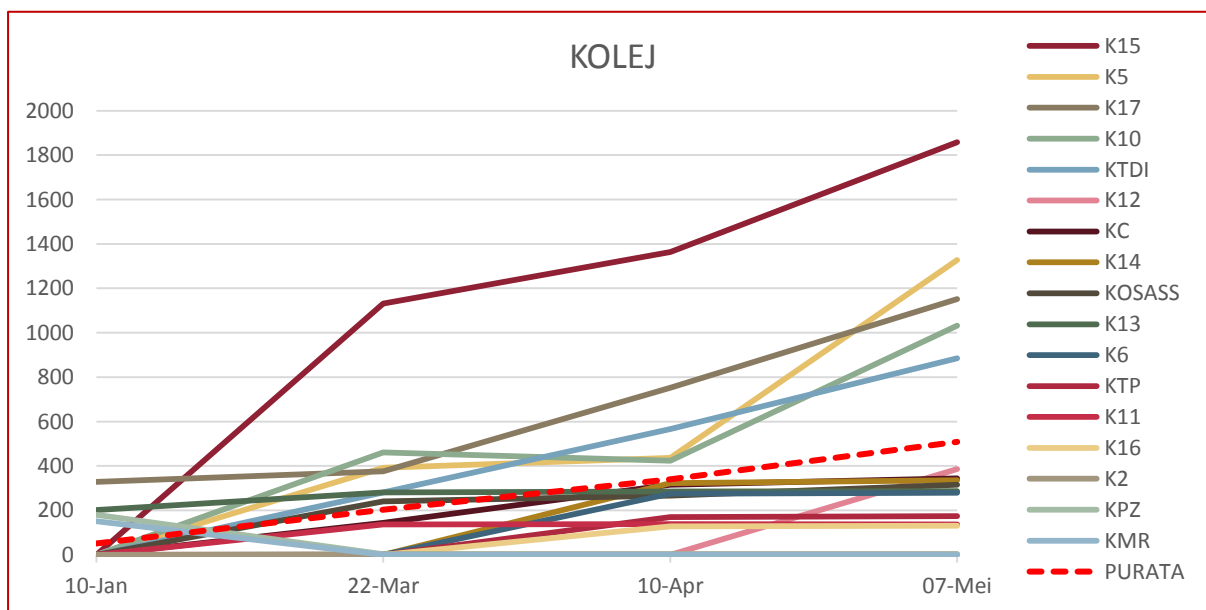
6.5

DATA BROKENLINK : KOLEJ

■ Tertinggi dalam bulan semasa

KOLEJ	10-Jan	22-Mar	10-Apr	7-Mei
K15	0	1,131	1,363	1,858
K5	0	392	437	1,327
K17	328	376	752	1,152
K10	0	461	423	1,032
KTDI	0	281	566	885
K12	0	0	0	386
KC	0	144	316	344
K14	0	0	322	336
KOSASS	0	240	267	315
K13	201	281	285	287
K6	0	0	275	280
KTP	0	0	170	174
K11	0	137	138	136
K16	0	0	128	131
K2	0	2	2	2
KPZ	180	2	2	2
KMR	151	0	0	0
PURATA	51	203	340	509

JADUAL 6.5: Data Brokenlink Kolej



RAJAH 6.5: Data Brokenlink Kolej

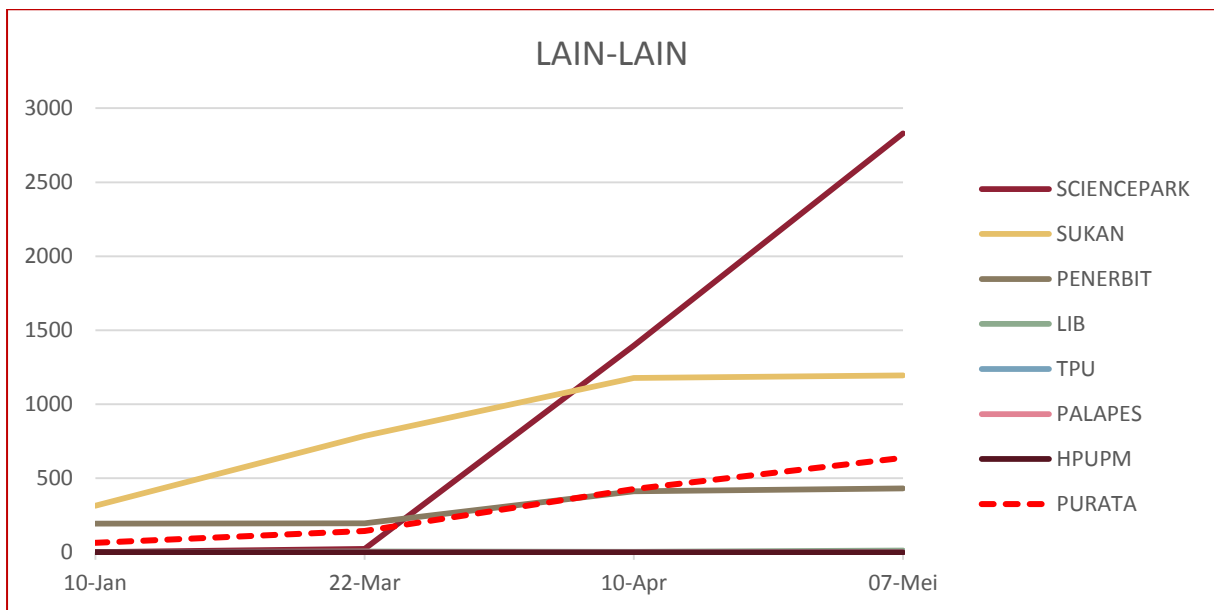
6.6

DATA BROKENLINK : LAIN-LAIN

■ Tertinggi dalam bulan semasa

ALAMAT URL	10-Jan	22-Mar	10-Apr	7-Mei
SCIENCEPARK	2	23	1,395	2,829
SUKAN	315	786	1,178	1,194
PENERBIT	194	195	412	432
LIB	2	6	4	12
TPU	0	0	0	0
PALAPES	0	0	0	0
HPUPM	2	0	0	0
PURATA	64	144	427	638

JADUAL 6.6: Data Brokenlink Lain-lain



RAJAH 6.6: Data Brokenlink Lain-lain