

STATISTIK LAMAMAN WEB PTJ UPM

LAPORAN BULANAN

DISEMBER 2018

VERSI 1.0

KANDUNGAN

MUKA SURAT

	Data Laman Web UPM	1
1.0	Data SAIZ Laman Web PTJ	2
2.0	Data PAUTAN MASUK (BACKLINK) Laman Web PTJ	9
3.0	Data DOMAIN Laman Web PTJ	16
4.0	Data BROKENLINK Laman Web PTJ	29
5.0	Data ARTIKEL & BERITA Laman Web PTJ	36
6.0	Data MEDIA SOSIAL (FOLLOWER) Laman Web PTJ	41

MAKLUMAT UNTUK DIHUBUNGI:
webptj@upm.edu.my

TERMINOLOGI: ALAMAT URL

FAKULTI

1	agri	FAKULTI PERTANIAN
2	biotech	FAKULTI BIOTEKNOLOGI DAN SAINS BIOMOLEKUL
3	btu	FAKULTI SAINS PERTANIAN DAN MAKANAN
4	eco1	FAKULTI EKOLOGI MANUSIA
5	econ	FAKULTI EKONOMI DAN PENGURUSAN
6	educ	FAKULTI PENGAJIAN PENDIDIKAN
7	eng	FAKULTI KEJURUTERAAN
8	env	FAKULTI PENGAJIAN ALAM SEKITAR
9	fbmk	FAKULTI BAHASA MODEN DAN KOMUNIKASI
10	food	FAKULTI SAINS DAN TEKNOLOGI MAKANAN
11	forr	FAKULTI PERHUTANAN
12	frsb	FAKULTI REKABENTUK DAN SENIBINA
13	fsktm	FAKULTI SAINS KOMPUTER DAN TEKNOLOGI MAKLUMAT
14	medic	FAKULTI PERUBATAN DAN SAINS KESIHATAN
15	science	FAKULTI SAINS
16	vet	FAKULTI PERUBATAN VETERINAR

INSTITUT

1	halal	INSTITUT PENYELIDIKAN PRODUK HALAL
2	i-aquas	INSTITUT ANTARABANGSA AKUAKULTUR DAN SAINS AKUATIK
3	ibs	INSTITUT BIOSAINS
4	ikdpm	INSTITUT KAJIAN DASAR PERTANIAN DAN MAKANAN
5	ikp	INSTITUT KAJIAN PERLADANGAN
6	inspem	INSTITUT PENYELIDIKAN MATEMATIK
7	introp	INSTITUT PERHUTANAN TROPIKA DAN PRODUK HUTAN
8	ipsas	INSTITUT PENGAJIAN SAINS SOSIAL
9	itafos	INSTITUT PERTANIAN TROPIKA DAN SEKURITI MAKANAN
10	itma	INSTITUT TEKNOLOGI MAJU
11	myageing	INSTITUT PENYELIDIKAN PENUAAN MALAYSIA

PUSAT

1	alumni	PUSAT ALUMNI
2	asasi	PUSAT ASASI PETANIAN
3	cade	PUSAT PEMBANGUNAN AKADEMIK
4	calc	PUSAT PEMAJUAN KOMPETENSI BAHASA
5	care	PUSAT SUMBER DAN PENDIDIKAN KANSER
6	cem	PUSAT PEMBANGUNAN KEUSAHAWAN DAN KEBOLEHPASARAN GRADUAN
7	cirnet	PUSAT HUBUNGAN DAN JARINGAN INDUSTRI
8	cqa	PUSAT JAMINAN KUALITI (CQA)
9	i-sukan	PUSAT SUKAN
10	idec	PUSAT PEMBANGUNAN MAKLUMAT DAN KOMUNIKASI
11	intl	PUSAT ANTARABANGSA
12	pic	PUSAT ISLAM
13	pkk	PUSAT KOKURIKULUM DAN PEMBANGUNAN PELAJAR
14	pkkssaas	PUSAT KEBUDAYAAN DAN KESENIAAN SULTAN SALAHUDDIN ABDUL AZIZ SHAH
15	pku	PUSAT KESIHATAN UNIVERSITI
16	ppdn	PUSAT PENGIMEJAN DIAGNOSTIK NUKLEAR
17	rmc	PUSAT PENGURUSAN PENYELIDIKAN
18	uctc	PUSAT PEGEMBANGAN KEUSAHAWANAN DAN PEMAJUAN PROFESIONAL
19	wazan	PUSAT PENGURUSAN WAKAF, ZAKAT DAN ENDOWMEN

KOLEJ

1	k10	KOLEJ SEPULUH
2	k11	KOLEJ SEBELAS
3	k12	KOLEJ DUA BELAS
4	k13	KOLEJ TIGA BELAS
5	k14	KOLEJ EMPAT BELAS
6	k15	KOLEJ LIMA BELAS
7	k16	KOLEJ ENAM BELAS
8	k17	KOLEJ TUJUH BELAS
9	k2	KOLEJ KEDUA
10	k5	KOLEJ KELIMA
11	k6	KOLEJ KEENAM
12	kc	KOLEJ CANCELOR
13	kmr	KOLEJ MOHAMAD RASHID
14	kosass	KOLEJ SULTAN ALAEDDIN SULEIMAN SHAH
15	kpz	KOLEJ PENDITA ZA'ABA
16	kti	KOLEJ TUN DR ISMAIL
17	ktp	KOLEJ TUN PERAK

PEJABAT / JABATAN / BAHAGIAN

1	bursar	PEJABAT BENDAHARI
2	coscomm	PEJABAT STRATEGI KORPORAT DAN KOMUNIKASI
3	devel	PEJABAT PEMBANGUNAN DAN PENGURUSAN ASET
4	osh	PEJABAT PENGURUSAN KESELAMATAN DAN KESIHATAN PERKERJAAN
5	pendaftar	PEJABAT PENDAFTAR
6	pnc	PEJABAT NAIB CANCELOR
7	ppuu	PEJABAT PENASIHAT UNDANG-UNDANG
8	tncjinm	PEJABAT TIMBALAN NAIB CANCELOR (JARINGAN INDUSTRI DAN MASYARAKAT)
9	tncpi	PEJABAT TIMBALAN NAIB CANCELOR (PENYELIDIKAN DAN INOVASI)
10	akademik	BAHAGIAN KEMASUKAN & BAHAGIAN URUS TADBIR AKADEMIK
11	audit	BAHAGIAN AUDIT DALAM
12	bku	BAHAGIAN KESELAMATAN
13	bkupm	BAHAGIAN KAUNSELING UPM
14	hep	BAHAGIAN HAL EHWAL PELAJAR

LAIN-LAIN

1	sgs	SEKOLAH PENGAJIAN SISWAZAH
2	sciencepark	PUTRA SCIENCE PARK
3	tpu	TAMAN PERTANIAN UNIVERSITI
4	lib	PERPUSTAKAAN
5	sukan	AKADEMI SUKAN
6	penerbit	PENERBIT
7	palapes	PASUKAN LATIHAN PEGAWAI SIMPANAN
8	hpupm	HOSPITAL PENGAJAR UPM

DATA LAMAN WEB UPM

DISEMBER 2018

		DATA
1	SAIZ	9,926
2	PAUTAN MASUK	12,385,621
3	DOMAIN	9,501
4	BROKENLINK	11,760
5	ARTIKEL	18
6	BERITA	2,164
7	MEDIA SOSIAL (<i>FOLLOWER</i>)	185,375

1.0

DATA LAMAN WEB PTJ:

SAIZ LAMAN WEB

DATA LAMAN WEB UPM: SAIZ

9,926

MUKA SURAT

1.1	Data SAIZ: FAKULTI	3
1.2	Data SAIZ: INSTITUT	4
1.3	Data SAIZ: PUSAT	5
1.4	Data SAIZ: PEJABAT/ JABATAN / BAHAGIAN	6
1.5	Data SAIZ: KOLEJ	7
1.6	Data SAIZ: LAIN-LAIN	8

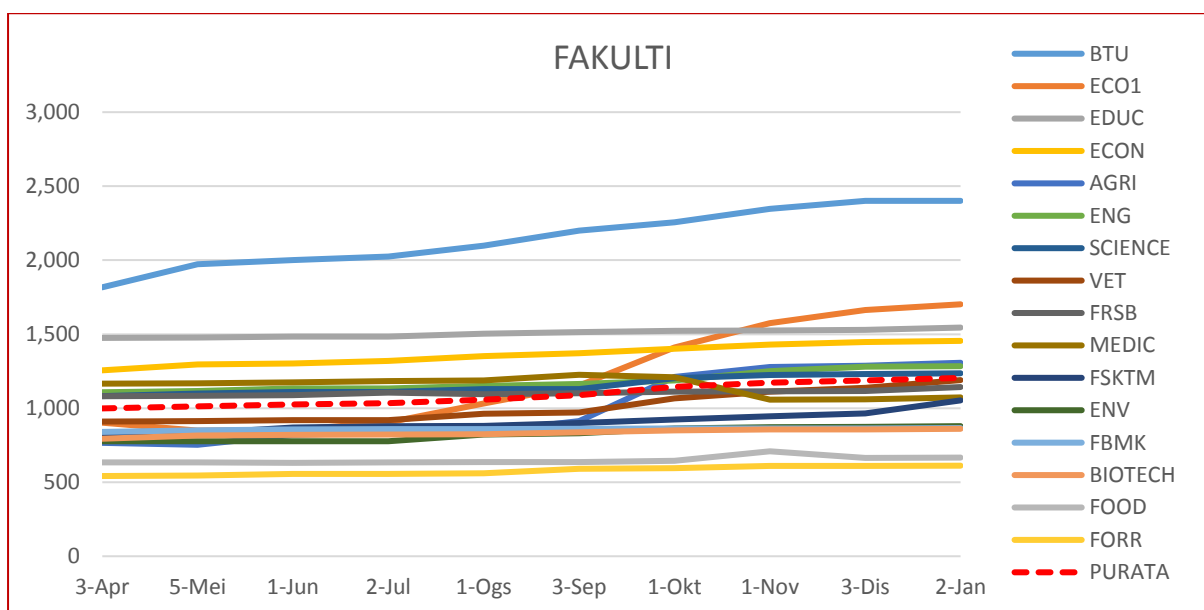
DEFINISI Jumlah saiz seluruh laman web PTJ termasuk setiap berita, aktiviti, kandungan dan sebagainya.

SUMBER DATA <http://www.upm.edu.my/webinfo>

■ Tertinggi dalam bulan semasa

ALAMAT URL	3-Apr	5-Mei	1-Jun	2-Jul	1-Ogs	3-Sep	1-Okt	1-Nov	3-Dis	2-Jan
BTU	1,817	1,973	2,001	2,024	2,098	2,200	2,256	2,347	2,401	2,401
ECO1	903	849	855	905	1,033	1,153	1,411	1,574	1,664	1,702
EDUC	1,475	1,477	1,483	1,483	1,503	1,515	1,523	1,525	1,529	1,545
ECON	1,256	1,296	1,302	1,320	1,353	1,371	1,401	1,429	1,447	1,455
AGRI	767	753	819	837	839	913	1,212	1,279	1,287	1,307
ENG	1,108	1,116	1,134	1,134	1,151	1,163	1,188	1,250	1,280	1,284
SCIENCE	1,082	1,100	1,110	1,110	1,130	1,130	1,202	1,224	1,232	1,236
VET	910	912	920	920	962	972	1,067	1,111	1,137	1,190
FRSB	1,081	1,085	1,089	1,105	1,095	1,101	1,111	1,115	1,117	1,143
MEDIC	1,167	1,169	1,175	1,183	1,187	1,226	1,210	1,058	1,060	1,074
FSKTM	827	831	869	879	881	901	923	945	964	1,053
ENV	777	777	777	777	823	831	863	873	875	879
FBMK	840	850	856	858	858	862	864	864	864	866
BIOTECH	794	816	820	822	825	837	851	857	857	861
FOOD	635	635	631	635	637	637	645	709	665	667
FORR	542	546	556	556	560	590	596	610	610	612
PURATA	999	1,012	1,025	1,034	1,058	1,088	1,145	1,173	1,187	1,205

JADUAL 1.1: Data Saiz Fakulti

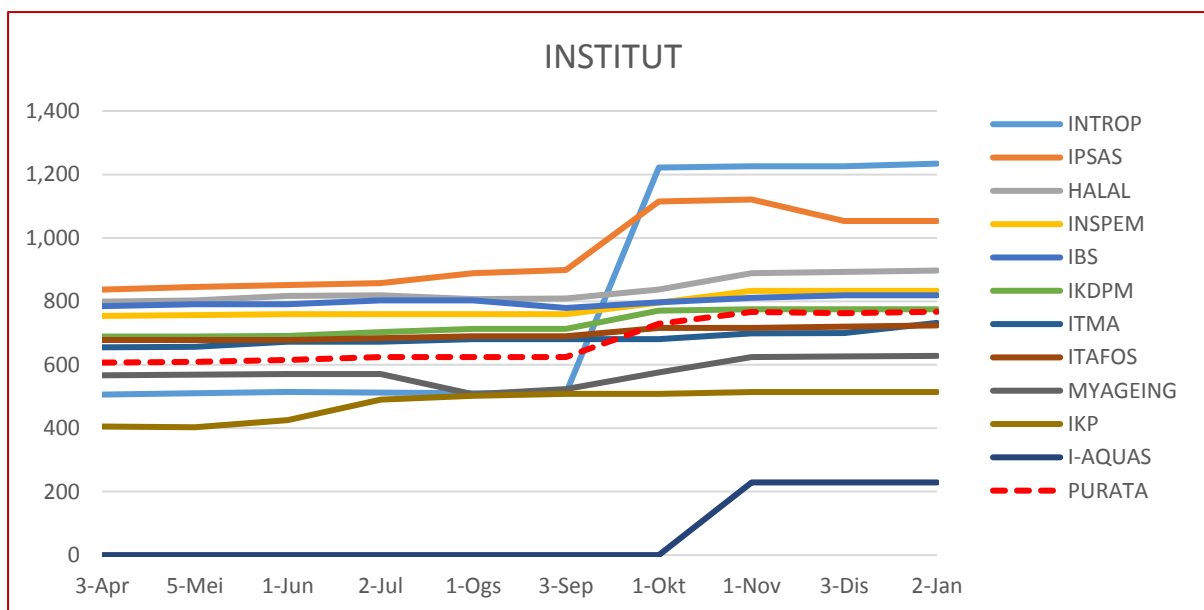


RAJAH 1.1: Data Saiz Fakulti

■ Tertinggi dalam bulan semasa

ALAMAT URL	3-Apr	5-Mei	1-Jun	2-Jul	1-Ogs	3-Sep	1-Okt	1-Nov	3-Dis	2-Jan
INTROP	506	510	514	512	510	510	1,222	1,226	1,226	1,234
IPSAS	837	845	851	857	889	899	1,115	1,121	1,053	1,053
HALAL	799	803	817	819	807	809	837	889	893	897
INSPEM	754	756	760	760	760	760	796	833	833	833
IBS	785	791	791	803	803	779	797	811	819	819
IKDPM	689	689	691	703	713	713	771	775	775	775
ITMA	655	657	673	673	681	681	681	699	700	732
ITAFOS	678	678	678	684	690	690	716	716	720	724
MYAGEING	567	569	571	571	507	523	576	624	626	628
IKP	405	403	425	490	502	508	508	514	514	514
I-AQUAS	-	-	-	-	-	-	-	229	229	229
PURATA	668	609	677	687	624	687	729	821	763	767

JADUAL 1.2: Data Saiz Institut



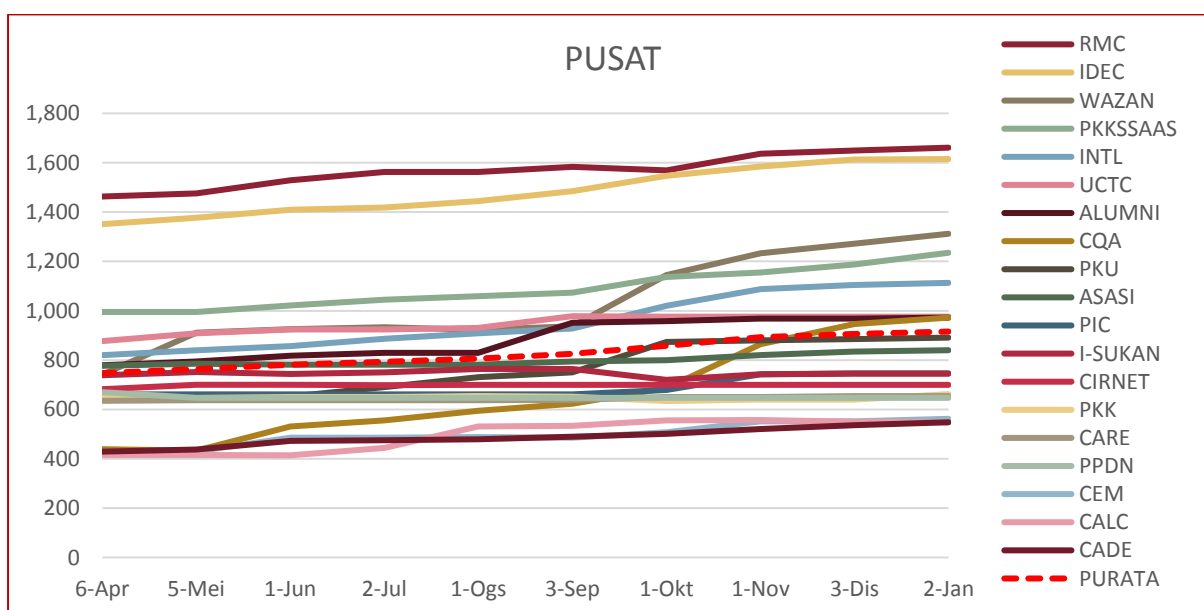
RAJAH 1.2: Data Saiz Institut

Nota: i-aquas dinilai bermula Oktober 2018

■ Tertinggi dalam bulan semasa

ALAMAT URL	6-Apr	5-Mei	1-Jun	2-Jul	1-Ogs	3-Sep	1-Okt	1-Nov	3-DiS	2-Jan
RMC	1,463	1,475	1,529	1,563	1,563	1,583	1,569	1,637	1,649	1,661
IDEC	1,351	1,377	1,409	1,419	1,445	1,485	1,547	1,585	1,613	1,615
WAZAN	741	911	925	933	923	937	1,145	1,233	1,272	1,312
PKKSSAAS	995	995	1,021	1,045	1,059	1,073	1,137	1,155	1,187	1,235
INTL	820	840	856	887	908	928	1,020	1,088	1,104	1,113
UCTC	877	909	924	924	930	978	976	976	976	976
ALUMNI	779	794	818	830	830	952	958	968	968	972
CQA	439	433	531	555	595	623	687	865	946	972
PKU	654	654	652	691	731	750	874	880	885	891
ASASI	777	785	781	781	781	795	799	820	834	840
PIC	661	661	661	661	661	661	679	742	746	746
I-SUKAN	739	751	744	750	764	764	720	743	745	745
CIRNET	682	700	700	698	699	699	699	699	699	699
PKK	646	646	650	650	654	652	634	640	640	662
CARE	635	637	637	637	637	639	650	650	654	654
PPDN	670	647	647	647	647	647	647	647	647	647
CEM	428	430	486	486	488	486	508	552	552	562
CALC	416	416	414	444	531	533	555	557	550	548
CADE	429	437	473	475	479	489	501	521	536	548
PURATA	747	763	782	793	807	825	858	893	905	916

JADUAL 1.3: Data Saiz Pusat

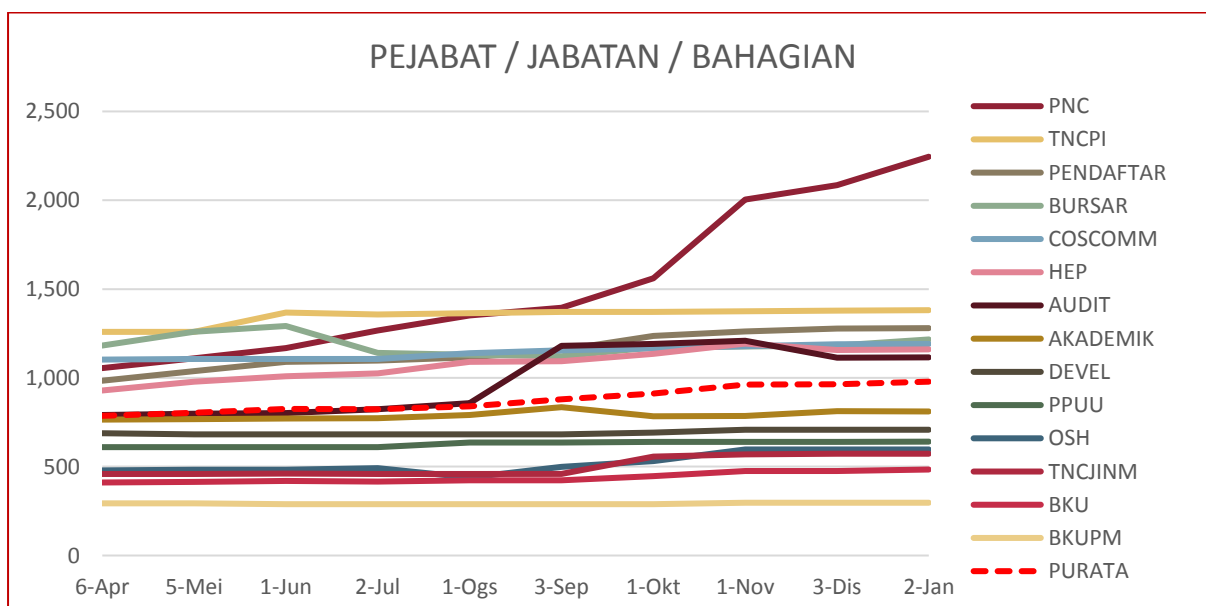


RAJAH 1.3: Data Saiz Pusat

■ Tertinggi dalam bulan semasa

ALAMAT URL	6-Apr	5-Mei	1-Jun	2-Jul	1-Ogs	3-Sep	1-Okt	1-Nov	3-Dis	2-Jan
PNC	1,055	1,110	1,168	1,266	1,352	1,394	1,561	2,003	2,085	2,245
TNCPI	1,259	1,259	1,367	1,357	1,365	1,371	1,371	1,375	1,379	1,381
PENDAFTAR	984	1,038	1,090	1,097	1,115	1,157	1,237	1,262	1,278	1,280
BURSAR	1,182	1,260	1,292	1,140	1,130	1,122	1,172	1,176	1,182	1,216
COSCOMM	1,103	1,107	1,107	1,107	1,139	1,155	1,165	1,179	1,189	1,191
HEP	929	978	1,009	1,025	1,090	1,094	1,136	1,193	1,156	1,161
AUDIT	791	799	801	823	857	1,181	1,191	1,209	1,113	1,115
AKADEMIK	765	767	771	773	791	835	784	786	813	811
DEVEL	688	682	682	682	682	682	692	708	708	708
PPUU	610	610	610	610	636	636	640	640	640	641
OSH	479	483	483	491	439	499	531	597	597	597
TNCJINM	459	459	461	459	459	460	557	569	573	573
BKU	411	415	419	417	423	423	446	476	476	484
BKUPM	293	293	289	289	289	289	289	297	297	297
PURATA	786	804	825	824	841	878	912	962	963	979

JADUAL 1.4: Data Saiz Pejabat / Jabatan / Bahagian

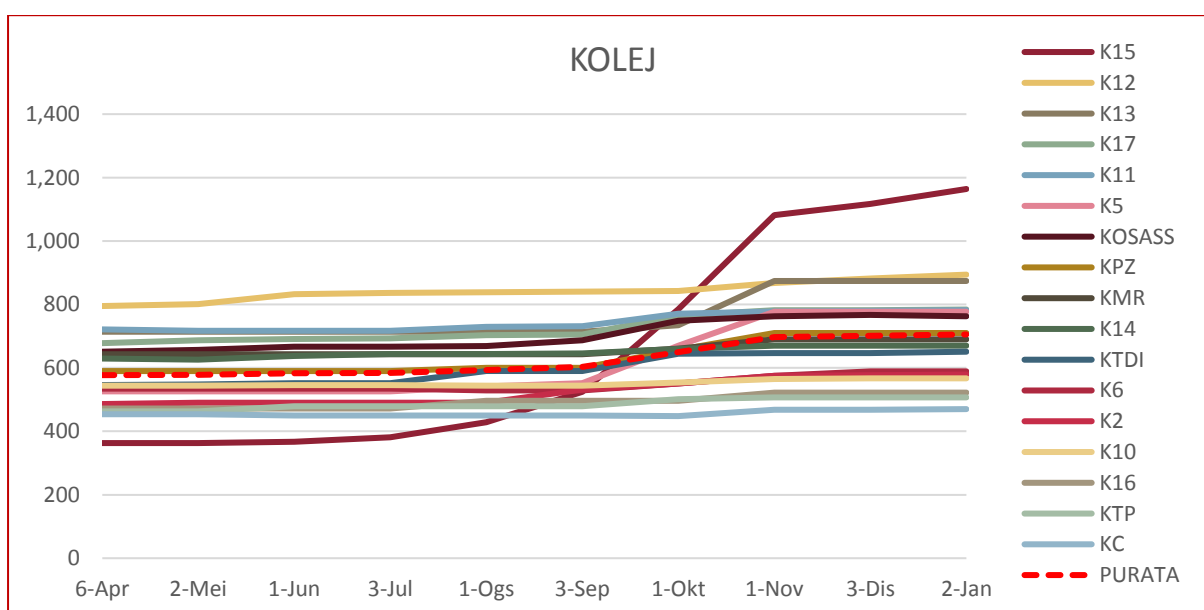


RAJAH 1.4: Data Saiz Pejabat / Jabatan / Bahagian

■ Tertinggi dalam bulan semasa

ALAMAT URL	6-Apr	2-Mei	1-Jun	3-Jul	1-Ogs	3-Sep	1-Okt	1-Nov	3-Dis	2-Jan
K15	363	363	367	381	429	525	785	1,082	1,117	1,164
K12	795	801	832	836	838	840	842	868	882	894
K13	714	714	714	714	714	714	734	874	874	874
K17	678	687	691	693	703	705	765	782	782	784
K11	721	717	717	717	729	731	771	778	780	782
K5	526	526	526	526	542	552	670	777	777	777
KOSASS	651	657	667	667	669	687	749	763	767	763
KPZ	590	590	590	590	600	600	657	710	710	710
KMR	643	643	643	643	643	643	661	690	690	690
K14	630	626	638	644	644	646	660	670	670	670
KTDI	546	548	552	552	590	590	645	647	647	651
K6	535	535	535	535	529	529	551	575	589	589
K2	486	490	490	490	490	532	551	575	577	579
K10	544	544	546	546	544	544	554	565	567	567
K16	472	472	472	472	496	496	496	522	522	522
KTP	463	463	479	479	479	479	501	507	507	507
KC	454	454	450	450	450	450	448	468	468	470
PURATA	577	578	583	584	593	604	649	697	702	705

JADUAL 1.5: Data Saiz Kolej

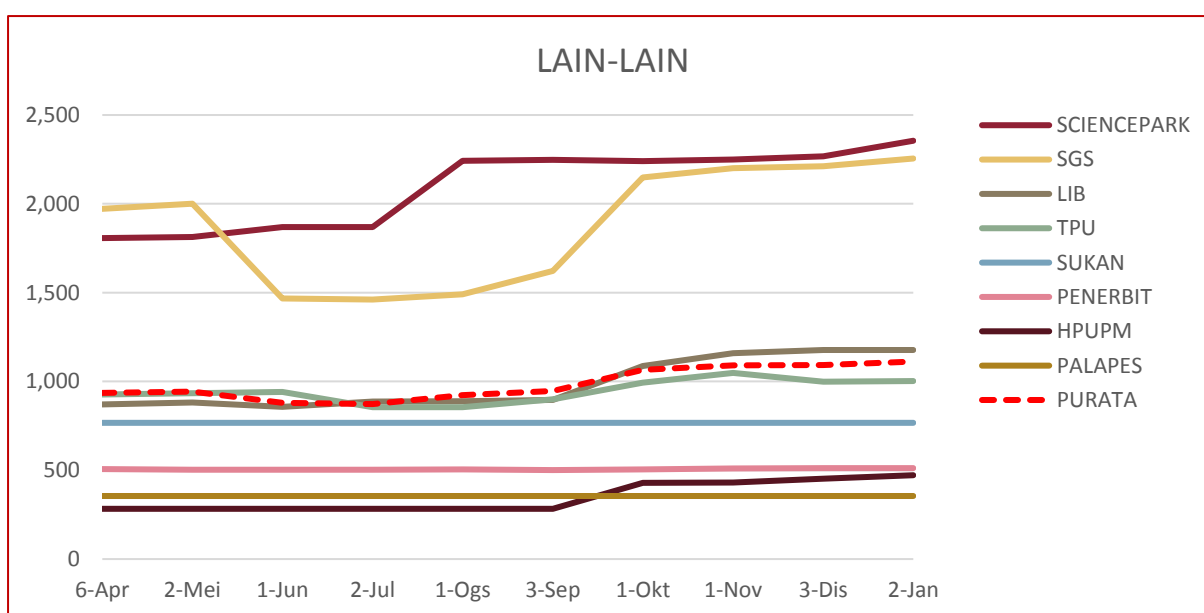


RAJAH 1.5: Data Saiz Kolej

■ Tertinggi dalam bulan semasa

ALAMAT URL	6-Apr	2-Mei	1-Jun	2-Jul	1-Ogs	3-Sep	1-Okt	1-Nov	3-DiS	2-Jan
SCIENCEPARK	1,807	1,813	1,869	1,869	2,243	2,247	2,241	2,249	2,267	2,355
SGS	1,971	2,001	1,467	1,461	1,491	1,623	2,149	2,201	2,211	2,255
LIB	871	881	857	887	889	895	1,087	1,159	1,177	1,177
TPU	927	933	941	855	855	900	994	1,048	998	1,002
SUKAN	767	767	767	767	767	767	767	767	767	767
PENERBIT	506	503	503	503	505	501	505	511	512	512
HPUPM	283	283	283	283	283	283	429	431	453	472
PALAPES	355	355	355	355	355	355	355	355	355	355
PURATA	936	942	880	873	924	946	1,066	1,090	1,093	1,112

JADUAL 1.6: Data Saiz Lain-lain



RAJAH 1.6: Data Saiz Lain-lain

2.0

DATA LAMAN WEB PTJ: PAUTAN MASUK (BACKLINK)

DATA LAMAN WEB UPM: PAUTAN MASUK

12,385,621

MUKA SURAT

2.1	Data PAUTAN MASUK: FAKULTI	10
2.2	Data PAUTAN MASUK: INSTITUT	11
2.3	Data PAUTAN MASUK: PUSAT	12
2.4	Data PAUTAN MASUK: PEJABAT / JABATAN / BAHAGIAN	13
2.5	Data PAUTAN MASUK: KOLEJ	14
2.6	Data PAUTAN MASUK: LAIN-LAIN	15

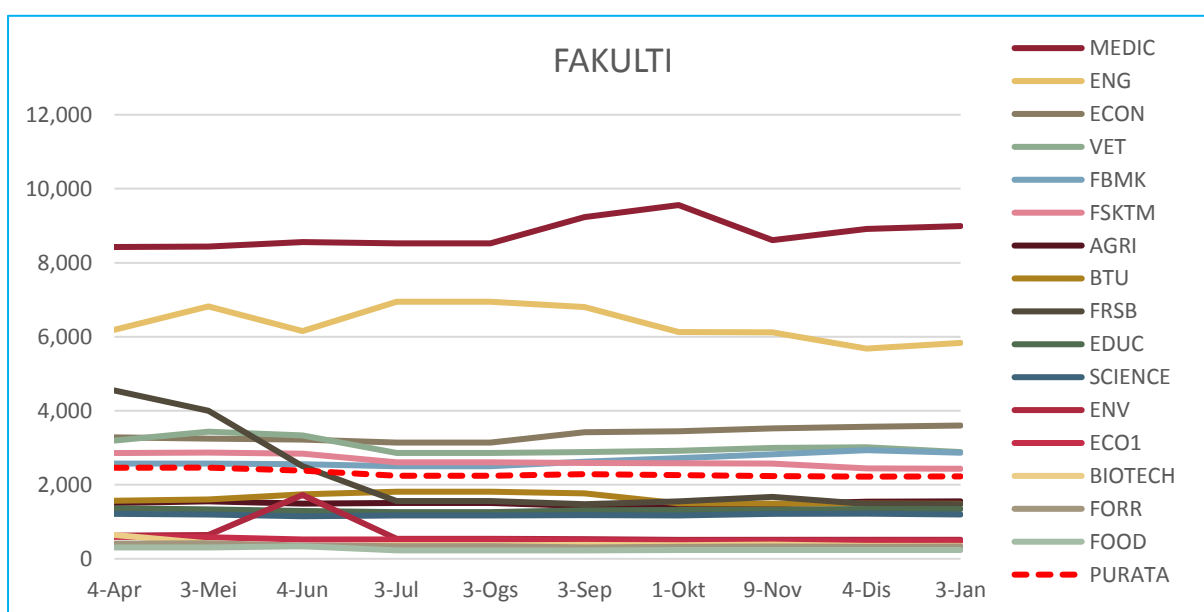
DEFINISI Jumlah pautan masuk yang diterima laman web PTJ dari laman web luar UPM.

SUMBER DATA <http://www.ahrefs.com>

■ Tertinggi dalam bulan semasa

ALAMAT URL	4-Apr	3-Mei	4-Jun	3-Jul	3-Ogs	3-Sep	1-Okt	9-Nov	4-Dis	3-Jan
MEDIC	8,426	8,435	8,561	8,525	8,525	9,237	9,559	8,609	8,910	8,996
ENG	6,191	6,817	6,153	6,947	6,947	6,807	6,128	6,119	5,681	5,837
ECON	3,282	3,247	3,223	3,141	3,141	3,419	3,444	3,523	3,564	3,602
VET	3,200	3,435	3,337	2,861	2,861	2,887	2,915	2,993	3,016	2,881
FBMK	2,573	2,569	2,555	2,502	2,502	2,629	2,720	2,823	2,936	2,867
FSKTM	2,858	2,871	2,843	2,607	2,607	2,592	2,583	2,574	2,440	2,433
AGRI	1,508	1,553	1,493	1,512	1,510	1,429	1,435	1,475	1,545	1,551
BTU	1,570	1,601	1,741	1,813	1,813	1,766	1,502	1,494	1,493	1,486
FRSB	4,549	3,998	2,506	1,564	1,564	1,476	1,549	1,670	1,483	1,476
EDUC	1,366	1,337	1,290	1,262	1,262	1,308	1,320	1,330	1,341	1,345
SCIENCE	1,217	1,194	1,150	1,173	1,173	1,184	1,171	1,211	1,220	1,197
ENV	629	643	1,725	544	544	528	512	516	518	514
ECO1	593	585	525	519	519	495	484	482	479	482
BIOTECH	645	419	339	368	368	373	370	383	350	351
FORR	411	419	355	343	343	309	322	332	327	333
FOOD	303	308	339	233	233	228	235	237	241	236
PURATA	2,458	2,464	2,383	2,245	2,245	2,292	2,266	2,236	2,222	2,224

JADUAL 2.1: Data Pautan Masuk Fakulti

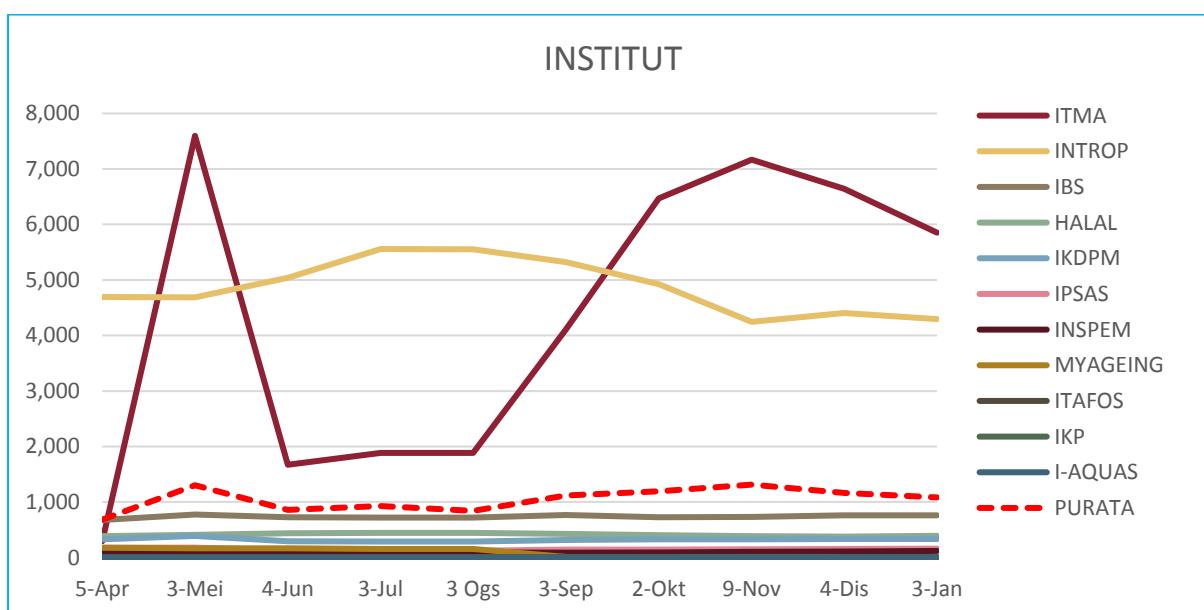


RAJAH 2.1: Data Pautan Masuk Fakulti

■ Tertinggi dalam bulan semasa
TM – Tiada Maklumat

ALAMAT URL	5-Apr	3-Mei	4-Jun	3-Jul	3-Ogs	3-Sep	2-Okt	9-Nov	4-Dis	3-Jan
ITMA	294	7,597	1,674	1,886	1,886	4,110	6,468	7,166	6,641	5,851
INTROP	4,692	4,687	5,040	5,558	5,552	5,323	4,924	4,246	4,406	4,297
IBS	677	775	723	721	721	767	728	730	758	759
HALAL	386	409	437	444	444	425	404	386	377	389
IKDPM	329	389	292	288	288	316	328	328	335	334
IPSAS	177	178	131	123	123	142	145	148	152	159
INSPEM	88	92	89	90	90	88	90	103	110	119
MYAGEING	176	167	165	153	153	8	7	9	10	12
ITAFOS	5	5	6	7	7	8	8	12	9	9
IKP	0	0	0	0	0	3	4	7	6	6
I-AQUAS	-	-	-	-	-	-	-	TM	TM	TM
PURATA	758	1,589	856	927	926	1,119	1,311	1,194	1,164	1,085

JADUAL 2.2: Data Pautan Masuk Institut



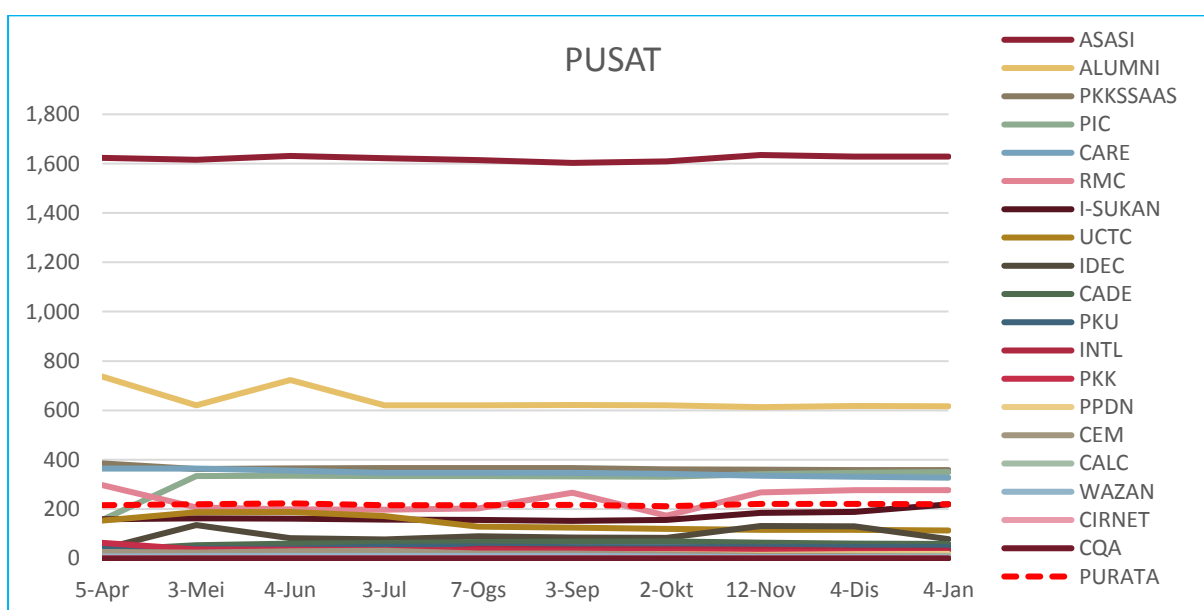
RAJAH 2.2: Data Pautan Masuk Institut

Nota: i-aquas dinilai bermula Oktober 2018

■ Tertinggi dalam bulan semasa
TM – Tiada Maklumat

ALAMAT URL	5-Apr	3-Mei	4-Jun	3-Jul	7-Ogs	3-Sep	2-Okt	12-Nov	4-Dis	4-Jan
ASASI	1,624	1,616	1,631	1,622	1,614	1,603	1,609	1,635	1,628	1,629
ALUMNI	737	621	723	620	620	622	620	613	618	616
PKKSSAAS	385	362	365	366	366	366	361	359	358	358
PIC	156	333	335	334	333	332	331	341	347	350
CARE	364	364	356	346	346	346	343	335	331	327
RMC	297	206	199	197	203	266	173	268	277	277
I-SUKAN	158	162	161	157	156	152	156	184	188	219
UCTC	153	187	188	171	128	125	119	116	116	113
IDEC	38	135	82	77	90	84	83	131	130	78
CADE	33	53	60	62	66	68	69	64	60	58
PKU	40	41	40	47	48	46	46	45	46	45
INTL	10	14	9	18	39	37	36	35	31	31
PKK	63	37	35	34	33	30	29	26	25	23
PPDN	12	14	13	11	14	17	17	15	17	18
CEM	26	24	29	31	20	19	16	11	11	10
CALC	TM	TM	1	1	1	0	0	0	7	9
WAZAN	8	9	10	10	10	10	8	5	5	4
CIRNET	2	1	1	1	1	1	1	1	1	1
CQA	TM	TM	TM	TM	TM	0	0	0	0	0
PURATA	216	220	223	216	215	217	211	220	221	219

JADUAL 2.3: Data Pautan Masuk Pusat

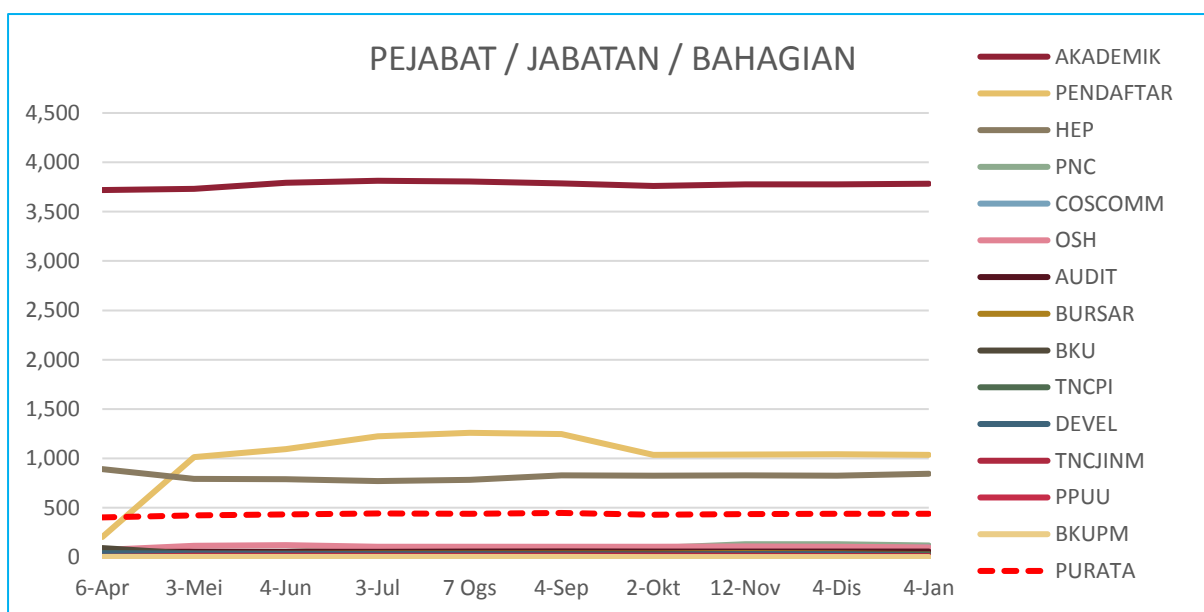


RAJAH 2.3: Data Pautan Masuk Pusat

■ Tertinggi dalam bulan semasa
TM – Tiada Maklumat

ALAMAT URL	6-Apr	3-Mei	4-Jun	3-Jul	7-Ogs	4-Sep	2-Okt	12-Nov	4-Dis	4-Jan
AKADEMIK	3,719	3,731	3,794	3,813	3,806	3,785	3,760	3,775	3,777	3,782
PENDAFTAR	203	1,014	1,093	1,225	1,259	1,247	1,034	1,038	1,042	1,036
HEP	891	791	790	770	784	829	823	827	826	843
PNC	48	51	54	92	0	93	93	130	130	116
COSCOMM	7	7	5	6	6	6	5	32	71	99
OSH	72	114	121	106	104	104	103	107	105	97
AUDIT	54	53	53	53	56	57	56	56	56	56
BURSAR	57	33	34	36	35	36	36	39	37	30
BKU	91	33	33	33	32	31	30	29	30	29
TNCPI	41	27	23	21	6	22	22	23	23	23
DEVEL	37	35	32	29	29	26	24	31	30	12
TNCJINM	TM	12	13	12	13	16	16	14	11	11
PPUU	2	2	3	3	3	3	3	2	2	2
BKUPM	1	1	1	1	1	1	0	0	0	0
PURATA	402	422	432	443	438	447	429	436	439	438

JADUAL 2.4: Data Pautan Masuk Pejabat / Jabatan / Bahagian

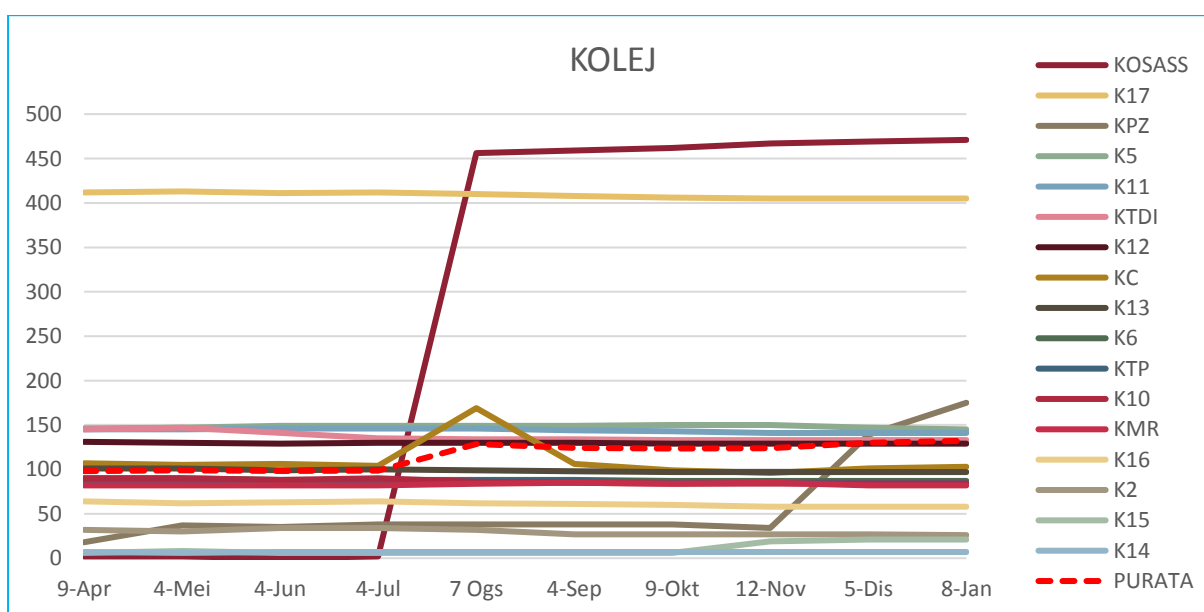


RAJAH 2.4: Data Pautan Masuk Pejabat / Jabatan / Bahagian

■ Tertinggi dalam bulan semasa

ALAMAT URL	9-Apr	4-Mei	4-Jun	4-Jul	7-Ogs	4-Sep	9-Okt	12-Nov	5-Diis	8-Jan
KOSASS	2	2	0	2	456	459	462	467	469	471
K17	412	413	411	412	410	408	406	405	405	405
KPZ	18	37	35	38	38	38	38	34	139	175
K5	146	147	149	149	149	149	150	150	147	145
K11	145	145	146	146	146	144	143	141	141	141
KTDI	145	147	141	135	134	134	133	133	133	133
K12	131	130	129	130	130	130	129	129	129	129
KC	107	105	106	104	169	106	99	96	101	103
K13	101	101	99	100	99	98	97	97	97	97
K6	90	90	88	88	88	88	87	87	87	87
KTP	88	88	87	87	87	87	85	85	85	85
K10	90	90	88	90	86	85	84	84	84	84
KMR	82	82	82	82	84	85	84	85	82	82
K16	64	62	63	64	62	61	60	58	58	58
K2	32	30	34	34	32	27	27	27	27	26
K15	6	8	6	6	6	6	6	19	21	21
K14	7	6	7	7	7	7	7	7	7	7
PURATA	98	99	98	98	128	124	123	124	130	132

JADUAL 2.5: Data Pautan Masuk Kolej



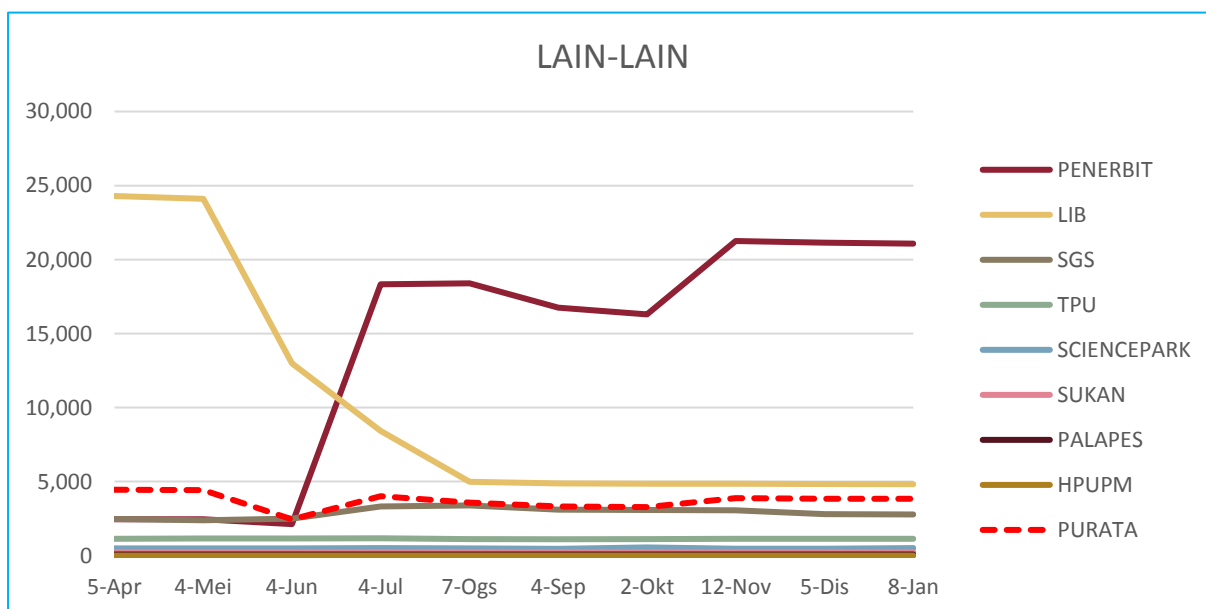
RAJAH 2.5: Data Pautan Masuk Kolej

■ Tertinggi dalam bulan semasa

TM – Tiada Maklumat

ALAMAT URL	5-Apr	4-Mei	4-Jun	4-Jul	7-Ogs	4-Sep	2-Okt	12-Nov	5-Di	8-Jan
PENERBIT	2,459	2,462	2,128	18,336	18,395	16,748	16,295	21,252	21,146	21,081
LIB	24,293	24,101	12,991	8,426	4,990	4,877	4,853	4,856	4,839	4,827
SGS	2,468	2,387	2,493	3,331	3,389	3,114	3,093	3,060	2,807	2,779
TPU	1,129	1,153	1,168	1,171	1,108	1,105	1,125	1,132	1,131	1,132
SCIENCEPARK	492	480	487	515	489	459	552	464	466	513
SUKAN	237	235	236	237	237	235	231	232	231	230
PALAPES	78	78	78	78	78	78	78	78	78	78
HPUPM	TM	TM	0	0	0	0	0	0	0	0
PURATA	4,451	4,414	2,448	4,012	3,586	3,327	3,278	3,884	3,837	3,830

JADUAL 2.6: Data Pautan Masuk Lain-lain



RAJAH 2.6: Data Pautan Masuk Lain-lain

3.0

DATA LAMAN WEB PTJ: DOMAIN

DATA LAMAN WEB UPM: DOMAIN

9,501

MUKA SURAT

3.1	Data DOMAIN: FAKULTI	17
3.2	Data DOMAIN: INSTITUT	18
3.3	Data DOMAIN: PUSAT	19
3.4	Data DOMAIN: PEJABAT/ JABATAN/ BAHAGIAN	20
3.5	Data DOMAIN: KOLEJ	21
3.6	Data DOMAIN: LAIN-LAIN	22

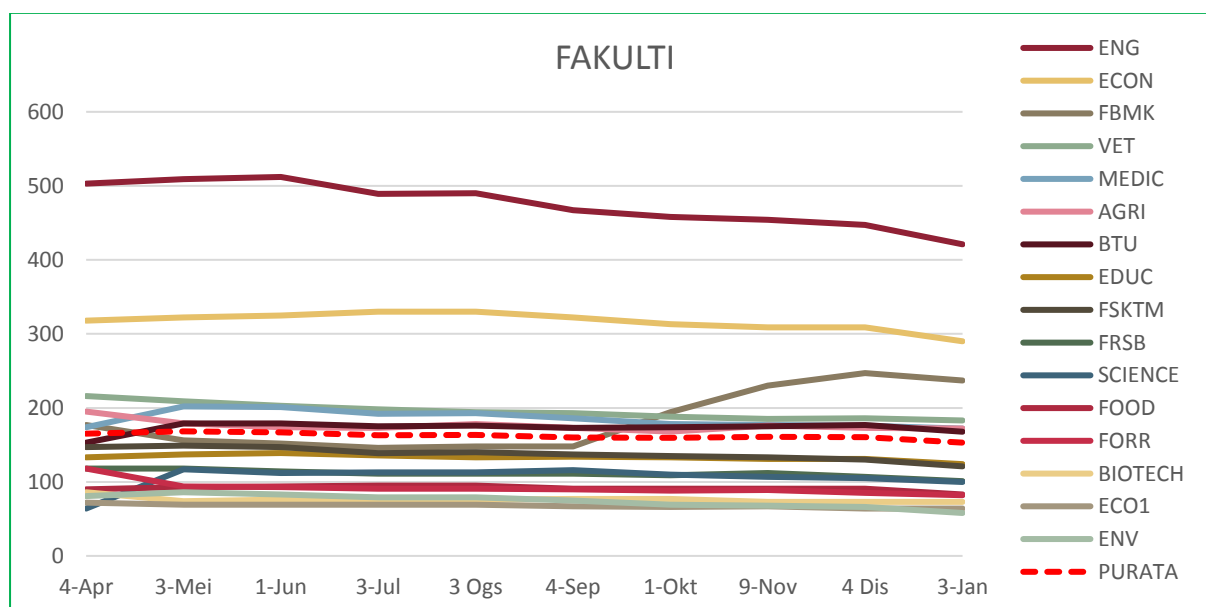
DEFINISI Jumlah domain luar yang membuat pautan masuk ke laman web PTJ.

SUMBER DATA <http://www.ahrefs.com>

■ Tertinggi dalam bulan semasa

ALAMAT URL	4-Apr	3-Mei	1-Jun	3-Jul	3-Ogs	4-Sep	1-Okt	9-Nov	4-Dis	3-Jan
ENG	503	509	512	489	490	467	458	454	447	421
ECON	318	322	325	330	330	322	313	309	309	290
FBMK	177	156	152	146	148	148	194	230	247	237
VET	216	209	203	198	194	193	188	185	186	183
MEDIC	174	202	201	192	193	186	178	177	176	172
AGRI	195	179	174	173	178	173	168	176	173	172
BTU	153	179	179	175	176	173	174	175	177	168
EDUC	133	137	139	136	133	134	133	131	131	124
FSKTM	147	149	147	139	140	137	135	133	130	121
FRSB	118	118	114	111	111	111	109	112	107	101
SCIENCE	64	117	112	113	113	116	110	107	105	100
FOOD	90	93	94	95	95	91	91	91	91	83
FORR	118	94	93	91	91	90	88	89	85	82
BIOTECH	86	74	76	75	76	77	77	73	73	73
ECO1	72	69	69	69	69	67	66	67	64	64
ENV	81	86	83	79	79	75	69	68	66	58
PURATA	165	168	167	163	164	160	159	161	160	153

JADUAL 3.1: Data Domain Fakulti



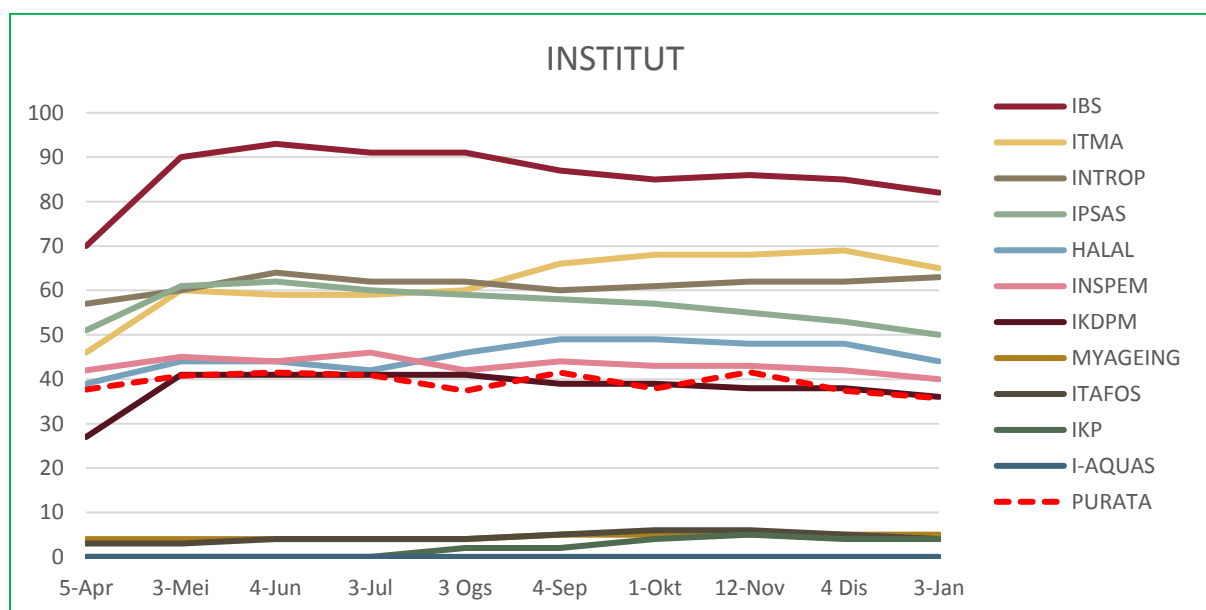
RAJAH 3.1: Data Domain Fakulti

■ Tertinggi dalam bulan semasa

TM – Tiada Maklumat

ALAMAT URL	5-Apr	3-Mei	4-Jun	3-Jul	3-Ogs	4-Sep	1-Okt	12-Nov	4-Dis	3-Jan
IBS	70	90	93	91	91	87	85	86	85	82
ITMA	46	60	59	59	60	66	68	68	69	65
INTROP	57	60	64	62	62	60	61	62	62	63
IPSAS	51	61	62	60	59	58	57	55	53	50
HALAL	39	44	44	42	46	49	49	48	48	44
INSPEM	42	45	44	46	42	44	43	43	42	40
IKDPM	27	41	41	41	41	39	39	38	38	36
MYAGEING	4	4	4	4	4	5	5	5	5	5
ITAFOS	3	3	4	4	4	5	6	6	5	4
IKP	TM	TM	0	0	2	2	4	5	4	4
I-AQUAS	-	-	-	-	-	-	-	TM	TM	TM
PURATA	38	45	42	41	41	42	42	38	37	36

JADUAL 3.2: Data Domain Institut



RAJAH 3.2: Data Domain Institut

Note: i-aquas dinilai bermula Oktober 2018

3.3

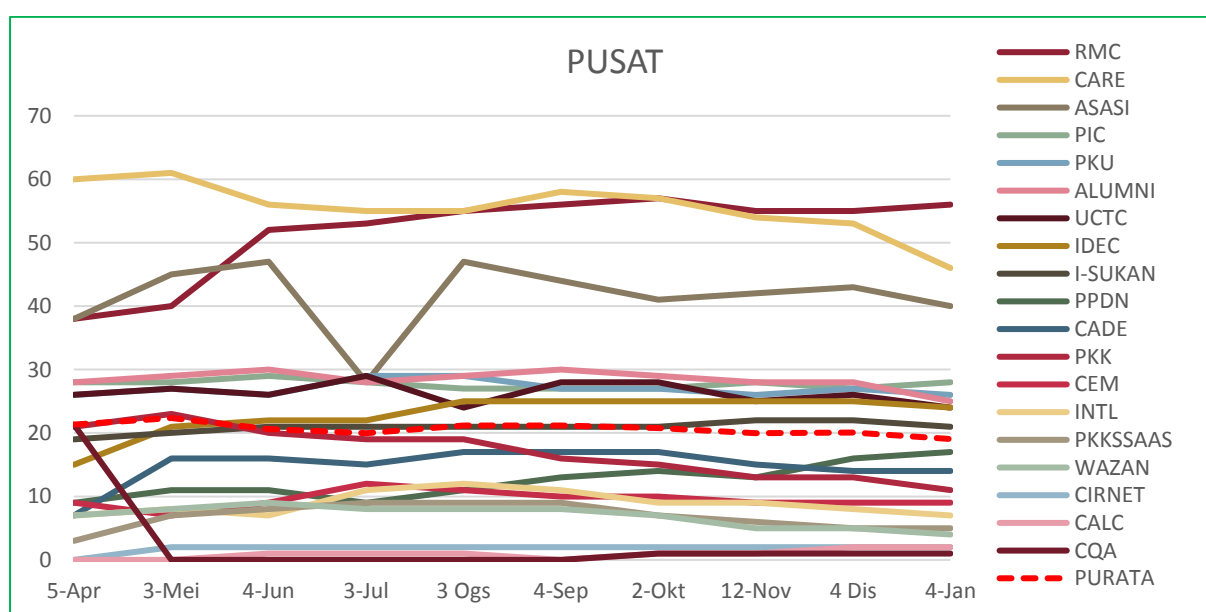
Data DOMAIN Laman Web PTJ

PUSAT

■ Tertinggi dalam bulan semasa
TM – Tiada Maklumat

ALAMAT URL	5-Apr	3-Mei	4-Jun	3-Jul	3-Ogs	4-Sep	2-Okt	12-Nov	4-Dis	4-Jan
RMC	38	40	52	53	55	56	57	55	55	56
CARE	60	61	56	55	55	58	57	54	53	46
ASASI	38	45	47	28	47	44	41	42	43	40
PIC	28	28	29	28	27	27	27	28	27	28
PKU	26	27	26	29	29	27	27	26	27	26
ALUMNI	28	29	30	28	29	30	29	28	28	25
UCTC	26	27	26	29	24	28	28	25	26	24
IDEC	15	21	22	22	25	25	25	25	25	24
I-SUKAN	19	20	21	21	21	21	21	22	22	21
PPDN	9	11	11	9	11	13	14	13	16	17
CADE	7	16	16	15	17	17	17	15	14	14
PKK	21	23	20	19	19	16	15	13	13	11
CEM	9	7	9	12	11	10	10	9	9	9
INTL	7	8	7	11	12	11	9	9	8	7
PKKSSAAS	3	7	8	9	9	9	7	6	5	5
WAZAN	7	8	9	8	8	8	7	5	5	4
CIRNET	TM	2	2	2	2	2	2	2	2	2
CALC	TM	TM	1	1	1	0	1	1	2	2
CQA	21	TM	0	0	0	0	1	1	1	1
PURATA	21	22	21	20	21	21	21	20	20	19

JADUAL 3.3: Data Domain Pusat



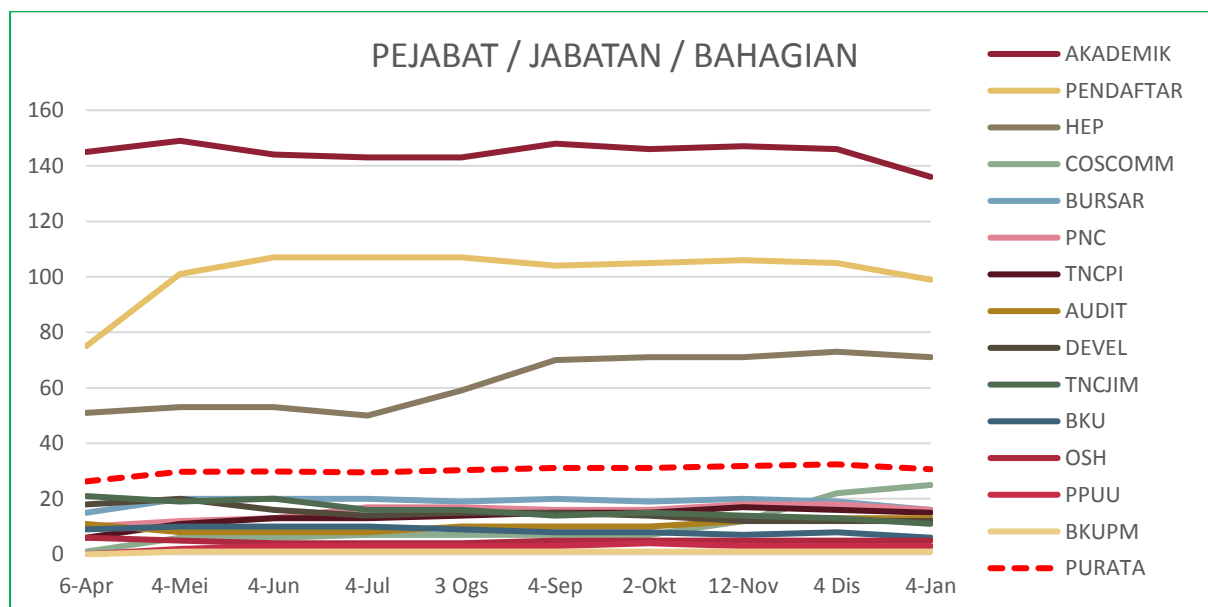
RAJAH 3.3: Data Domain Pusat

■ Tertinggi dalam bulan semasa

TM – Tiada Maklumat

ALAMAT URL	6-Apr	4-Mei	4-Jun	4-Jul	3-Ogs	4-Sep	2-Okt	12-Nov	4 Dis	4-Jan
AKADEMIK	145	149	144	143	143	148	146	147	146	136
PENDAFTAR	75	101	107	107	107	104	105	106	105	99
HEP	51	53	53	50	59	70	71	71	73	71
COSCOMM	1	6	6	7	7	7	7	12	22	25
BURSAR	15	20	20	20	19	20	19	20	19	16
PNC	10	12	13	17	17	16	16	18	18	16
TNCPI	6	11	13	13	14	15	15	17	16	15
AUDIT	11	8	8	8	10	10	10	12	13	13
DEVEL	18	20	16	14	15	15	14	12	12	12
TNCJIM	21	19	20	16	16	14	15	14	13	11
BKU	9	10	10	10	9	8	8	7	8	6
OSH	6	5	4	4	4	5	5	5	5	5
PPUU	TM	2	3	3	3	3	4	3	3	3
BKUPM	TM	1	1	1	1	1	1	1	1	1
PURATA	26	30	30	30	30	31	31	32	32	31

JADUAL 3.4: Data Domain Pejabat / Jabatan / Bahagian

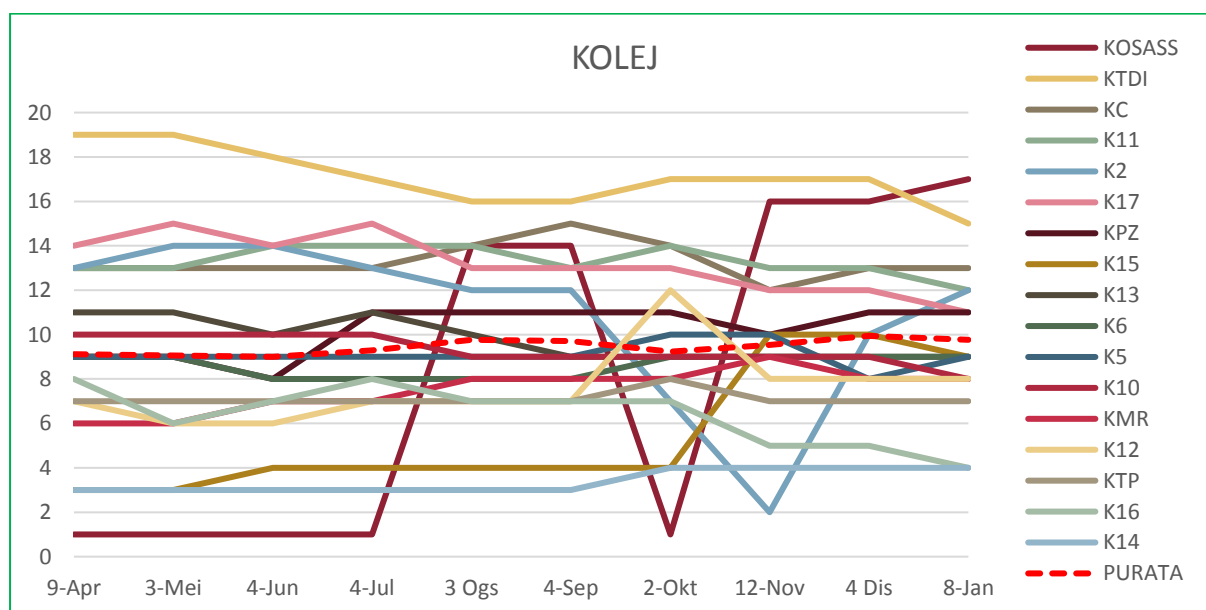


RAJAH 3.4: Data Domain Pejabat / Jabatan / Bahagian

■ Tertinggi dalam bulan semasa

ALAMAT URL	9-Apr	3-Mei	4-Jun	4-Jul	3-Ogs	4-Sep	2-Okt	12-Nov	4-Dis	8-Jan
KOSASS	1	1	1	1	14	14	1	16	16	17
KTDI	19	19	18	17	16	16	17	17	17	15
KC	13	13	13	13	14	15	14	12	13	13
K11	13	13	14	14	14	13	14	13	13	12
K2	13	14	14	13	12	12	7	2	10	12
K17	14	15	14	15	13	13	13	12	12	11
KPZ	9	9	8	11	11	11	11	10	11	11
K15	3	3	4	4	4	4	4	10	10	9
K13	11	11	10	11	10	9	9	9	9	9
K6	9	9	8	8	8	8	9	9	9	9
K5	9	9	9	9	9	9	10	10	8	9
K10	10	10	10	10	9	9	9	9	9	8
KMR	6	6	7	7	8	8	8	9	8	8
K12	7	6	6	7	7	7	12	8	8	8
KTP	7	7	7	7	7	7	8	7	7	7
K16	8	6	7	8	7	7	7	5	5	4
K14	3	3	3	3	3	3	4	4	4	4
PURATA	9	9	9	9	10	10	9	10	10	10

JADUAL 3.5: Data Domain Kolej

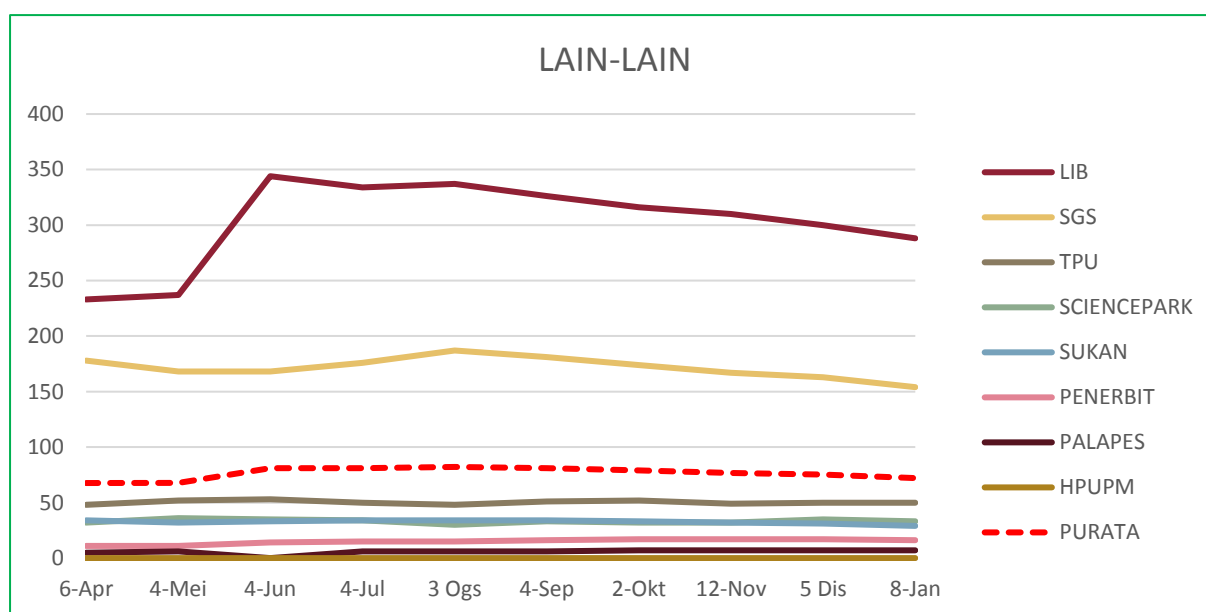


RAJAH 3.5: Data Domain Kolej

■ Tertinggi dalam bulan semasa

ALAMAT URL	6-Apr	4-Mei	4-Jun	4-Jul	3-Ogs	4-Sep	2-Okt	12-Nov	5-Dis	8-Jan
LIB	233	237	344	334	337	326	316	310	300	288
SGS	178	168	168	176	187	181	174	167	163	154
TPU	48	52	53	50	48	51	52	49	50	50
SCIENCEPARK	32	36	35	34	30	33	32	32	35	33
SUKAN	34	32	33	34	34	34	33	32	31	29
PENERBIT	11	11	14	15	15	16	17	17	17	16
PALAPES	5	6	0	6	6	6	7	7	7	7
HPUPM	0	0	0	0	0	0	0	0	0	0
PURATA	68	68	81	81	82	81	79	77	75	72

JADUAL 3.6: Data Domain Lain-lain



RAJAH 3.6: Data Domain Lain-lain

4.0

DATA LAMAN WEB PTJ: BROKENLINK

DATA LAMAN WEB UPM: BROKENLINK

11,760

MUKA SURAT

4.1	Data BROKENLINK: FAKULTI	24
4.2	Data BROKENLINK: INSTITUT	25
4.3	Data BROKENLINK: PUSAT	26
4.4	Data BROKENLINK: PEJABAT / JABATAN / BAHAGIAN	27
4.5	Data BROKENLINK: KOLEJ	28
4.6	Data BROKENLINK: LAIN-LAIN	29

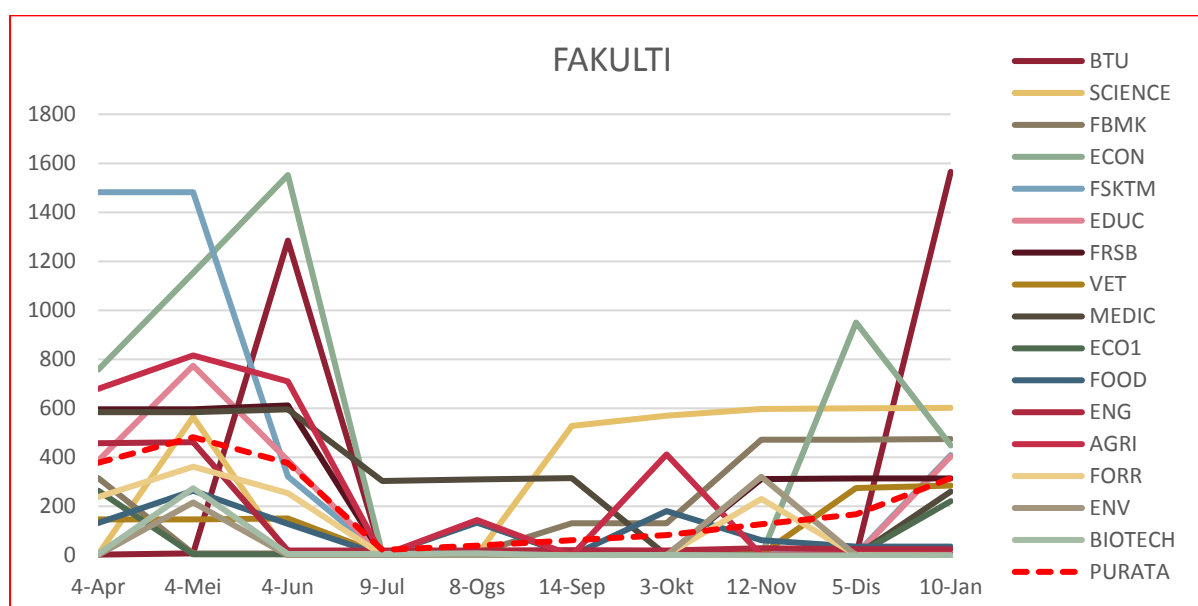
DEFINISI Jumlah pautan ke laman web luar UPM yang tidak berfungsi (laman web tidak dapat dipaparkan atau menerima kod ralat).

SUMBER DATA <http://www.upm.edu.my/webinfo>

■ Tertinggi dalam bulan semasa

ALAMAT URL	4-Apr	4-Mei	4-Jun	9-Jul	8-Ogs	14-Sep	3-Okt	12-Nov	5-Dis	10-Jan
BTU	3	9	1,284	0	0	0	2	2	0	1,565
SCIENCE	4	565	4	2	2	528	570	598	600	602
FBMK	316	8	8	8	10	131	131	472	472	475
ECON	758	1,153	1,552	6	6	0	0	0	950	449
FSKTM	1,482	1,482	322	2	2	1	2	4	4	410
EDUC	387	774	387	0	0	0	0	0	0	404
FRSB	596	596	612	0	0	0	0	312	314	314
VET	147	147	151	4	0	0	14	5	275	285
MEDIC	584	584	596	304	310	316	0	0	0	261
ECO1	264	4	4	4	4	0	0	0	0	222
FOOD	132	264	128	0	134	0	181	62	36	36
ENG	458	462	20	20	20	22	20	30	26	26
AGRI	680	816	710	0	144	0	412	2	4	4
FORR	238	362	254	2	2	0	2	230	2	0
ENV	2	216	0	0	0	0	0	321	0	0
BIOTECH	6	274	6	6	8	0	2	0	0	0
PURATA	379	482	377	22	40	62	84	127	168	316

JADUAL 4.1: Data Brokenlink Fakulti



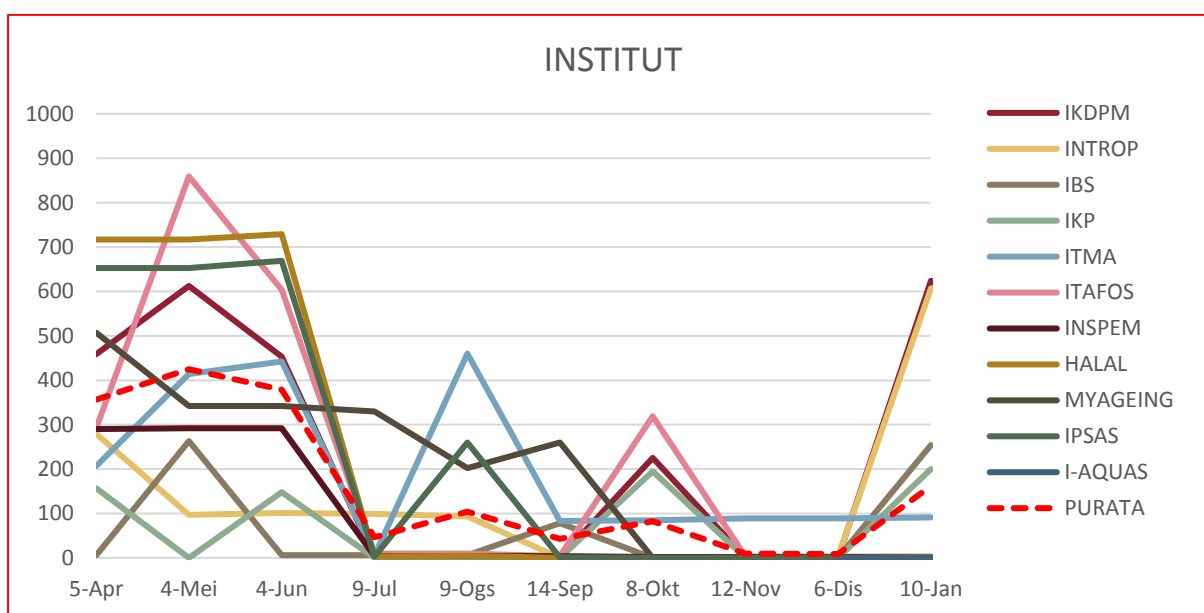
RAJAH 4.1: Data Brokenlink Fakulti

■ Tertinggi dalam bulan semasa

TM – Tiada Maklumat

ALAMAT URL	5-Apr	4-Mei	4-Jun	9-Jul	9-Ogs	14-Sep	8-Okt	12-Nov	6-Dis	10-Jan
IKDPM	459	612	453	0	0	0	225	0	0	624
INTROP	279	97	101	99	93	0	0	0	2	607
IBS	6	263	6	6	6	78	0	2	0	254
IKP	157	0	148	0	0	0	195	0	0	200
ITMA	207	414	442	6	460	83	85	89	89	91
ITAFOS	293	859	604	10	10	4	319	3	3	3
INSPEM	290	292	292	4	4	4	2	2	2	2
HALAL	717	717	729	3	5	0	0	0	0	2
MYAGEING	507	342	342	330	202	260	0	0	0	0
IPSAS	653	653	669	3	260	1	0	0	0	0
I-AQUAS	-	-	-	-	-	-	-	TM	TM	TM
PURATA	357	425	379	46	104	43	83	9	9	162

JADUAL 4.2: Data Brokenlink Institut



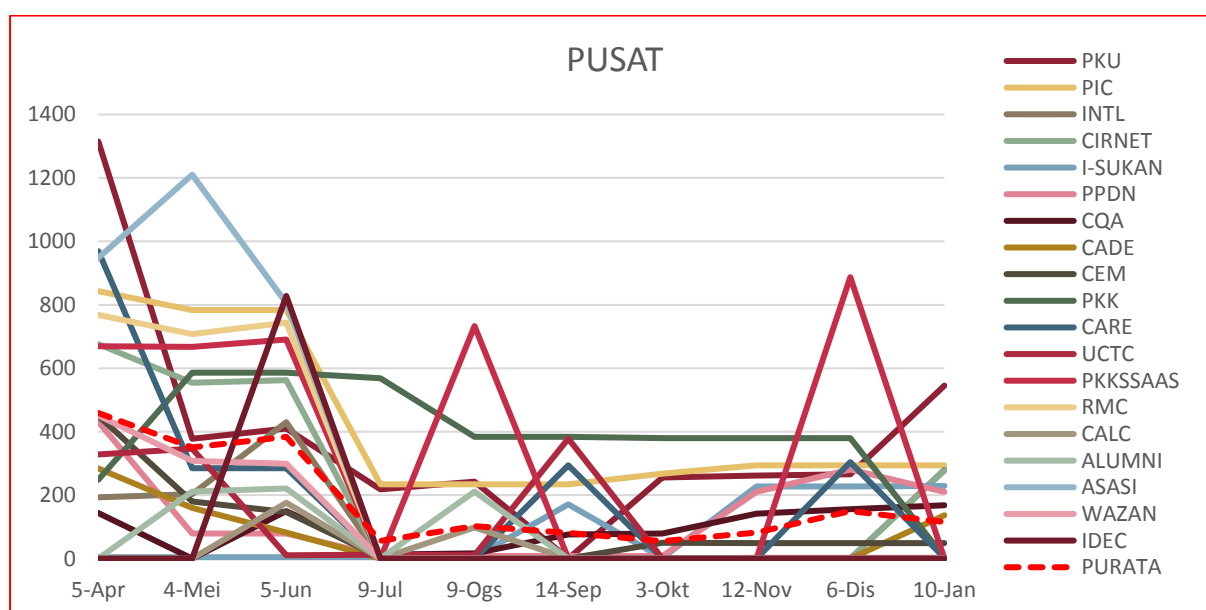
RAJAH 4.2: Data Brokenlink Institut

Nota: i-aquas dinilai bermula Oktober 2018

■ Tertinggi dalam bulan semasa

ALAMAT URL	5-Apr	4-Mei	5-Jun	9-Jul	9-Ogs	14-Sep	3-Okt	12-Nov	6-Diis	10-Jan
PKU	1,315	378	410	218	242	0	256	262	266	545
PIC	843	783	783	234	234	234	268	294	294	294
INTL	193	203	430	0	2	0	0	0	0	280
CIRNET	676	554	562	0	0	0	0	0	0	278
I-SUKAN	4	4	4	4	4	171	2	227	227	229
PPDN	431	79	79	8	8	8	8	210	281	210
CQA	144	0	150	12	16	76	79	142	156	168
CADE	284	160	82	0	0	0	0	0	0	136
CEM	450	180	147	4	0	0	50	49	49	49
PKK	248	586	586	568	384	384	380	380	380	4
CARE	969	285	285	0	0	294	0	0	304	2
UCTC	328	346	10	12	10	378	0	2	2	2
PKKSSAAS	669	667	691	0	733	0	0	0	887	0
RMC	768	708	744	1	1	2	0	0	0	0
CALC	0	0	176	0	98	0	0	0	0	0
ALUMNI	0	211	221	0	211	0	0	0	0	0
ASASI	948	1,210	806	0	0	0	0	0	0	0
WAZAN	451	308	299	0	0	0	0	0	0	0
IDEC	0	0	828	0	0	0	0	0	0	0
PURATA	459	351	384	56	102	81	55	82	150	116

JADUAL 4.3: Data Brokenlink Pusat

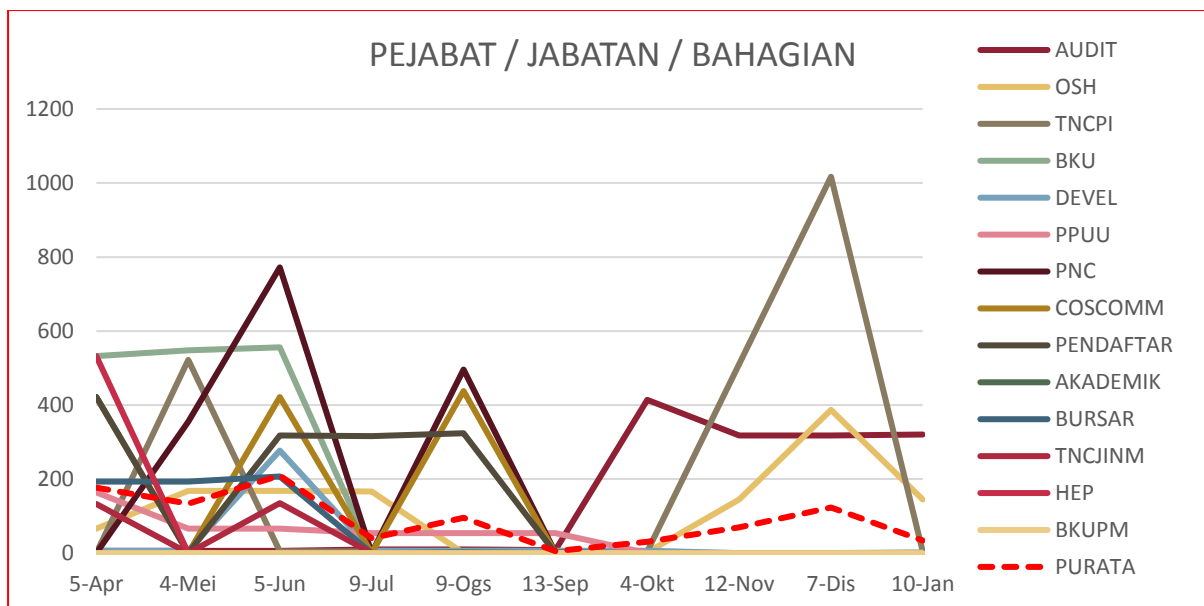


RAJAH 4.3: Data Brokenlink Pusat

■ Tertinggi dalam bulan semasa

ALAMAT URL	5-Apr	4-Mei	5-Jun	9-Jul	9-Ogs	13-Sep	4-Okt	12-Nov	7-Dis	10-Jan
AUDIT	6	6	6	10	10	8	414	318	318	320
OSH	66	168	168	166	0	0	2	145	387	145
TNCPI	0	522	5	5	3	5	5	511	1,017	5
BKU	532	548	556	0	0	0	2	0	0	2
DEVEL	6	6	277	6	6	6	6	0	0	0
PPUU	164	66	66	54	54	54	0	0	0	0
PNC	0	355	772	0	496	1	0	0	0	0
COSCOMM	422	0	422	0	438	0	0	0	0	0
PENDAFTAR	422	0	318	316	324	0	0	0	0	0
AKADEMIK	0	0	0	0	2	0	0	0	0	0
BURSAR	193	193	207	0	0	0	0	0	0	0
TNCJINM	133	0	135	0	0	0	0	0	0	0
HEP	532	0	0	0	0	0	0	0	0	0
BKUPM	0	0	0	0	0	0	0	0	0	0
PURATA	177	133	209	40	95	5	31	70	123	34

JADUAL 4.4: Data Brokenlink Pejabat / Jabatan / Bahagian



RAJAH 4.4: Data Brokenlink Pejabat / Jabatan / Bahagian

4.5

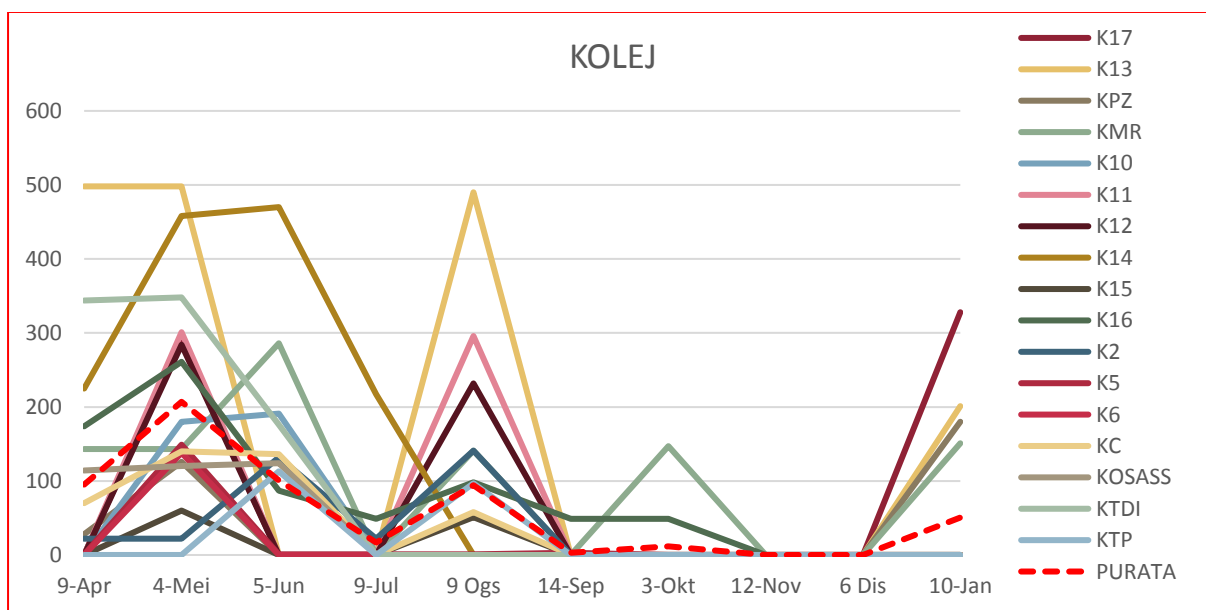
Data BROKENLINK Laman Web PTJ

KOLEJ

■ Tertinggi dalam bulan semasa

ALAMAT URL	9-Apr	4-Mei	5-Jun	9-Jul	9 Ogs	14-Sep	3-Okt	12-Nov	6-Dis	10-Jan
K17	0	290	0	0	0	0	0	0	0	328
K13	498	498	0	0	490	0	0	0	0	201
KPZ	28	126	0	0	0	0	0	0	0	180
KMR	143	143	286	0	141	0	147	0	0	151
K10	0	180	191	0	0	0	0	0	0	0
K11	0	301	0	0	296	0	0	0	0	0
K12	0	284	0	0	232	0	0	0	0	0
K14	225	458	470	217	0	0	0	0	0	0
K15	0	60	0	0	51	0	0	0	0	0
K16	174	261	87	49	98	49	49	0	0	0
K2	22	22	132	22	141	0	0	0	0	0
K5	1	149	1	1	1	3	0	0	0	0
K6	0	138	0	0	0	0	0	0	0	0
KC	70	140	136	0	58	0	0	0	0	0
KOSASS	114	120	124	0	0	0	0	0	0	0
KTDI	344	348	176	0	0	0	0	0	0	0
KTP	0	0	113	0	97	0	0	0	0	0
PURATA	95	207	101	17	94	3	12	0	0	51

JADUAL 4.5: Data Brokenlink Kolej

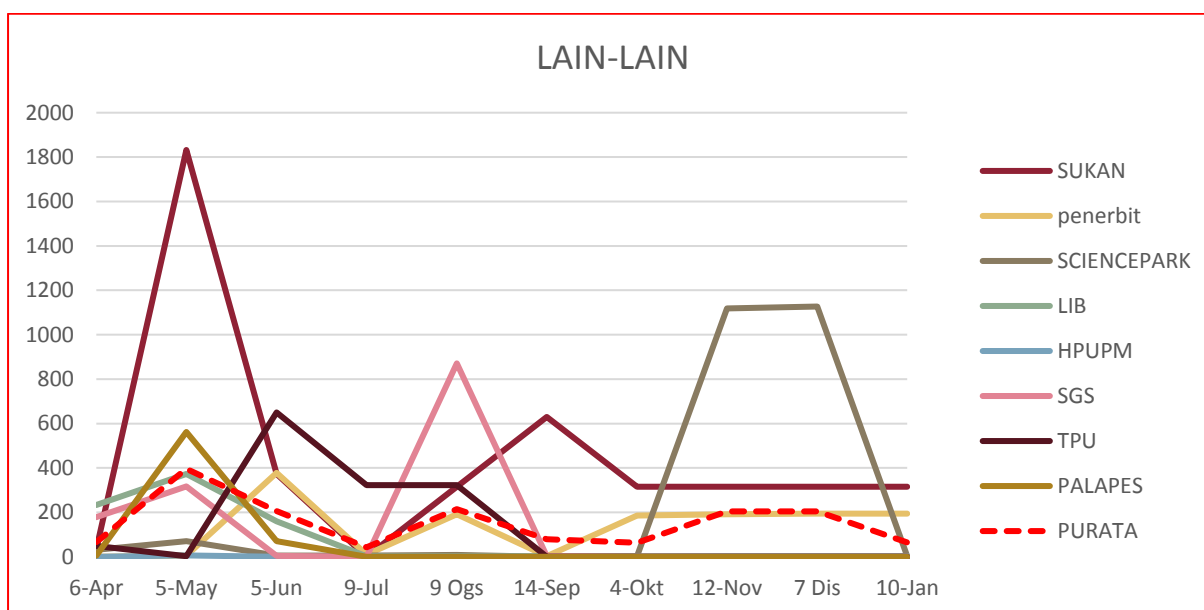


RAJAH 4.5: Data Brokenlink Kolej

■ Tertinggi dalam bulan semasa
 TM – Tiada Maklumat

ALAMAT URL	6-Apr	5-Mei	5-Jun	9-Jul	9-Ogs	14-Sep	4-Okt	12-Nov	7-Dis	10-Jan
SUKAN	34	1,832	373	0	315	630	315	315	315	315
PENERBIT	0	6	378	10	191	2	186	192	194	194
SCIENCEPARK	32	70	6	6	8	0	2	1,119	1,127	2
LIB	233	373	160	2	2	2	2	2	2	2
HPUPM	TM	6	0	0	0	0	0	2	2	2
SGS	178	317	4	0	871	2	0	0	0	0
TPU	48	2	650	323	323	0	0	0	0	0
PALAPES	5	562	70	0	0	0	0	0	0	0
PURATA	66	396	205	43	214	80	63	204	205	64

JADUAL 4.6: Data Brokenlink Lain-lain



RAJAH 4.6: Data Brokenlink Lain-lain

5.0

DATA LAMAN WEB PTJ: ARTIKEL & BERITA

DATA LAMAN WEB UPM: ARTIKEL

18

DATA LAMAN WEB UPM: BERITA

2,164

MUKA SURAT

5.1 Data ARTIKEL & BERITA: **FAKULTI**

31

5.2 Data ARTIKEL & BERITA: **INSTITUT**

32

5.3 Data ARTIKEL & BERITA: **PUSAT**

33

5.4 Data ARTIKEL & BERITA: **PEJABAT / JABATAN / BAHAGIAN**

34

5.5 Data ARTIKEL & BERITA: **KOLEJ**

35

5.6 Data ARTIKEL & BERITA: **LAIN-LAIN**

36

DEFINISI JUMLAH artikel dan berita yang dihasilkan dan dipaparkan di laman web PTJ.

SUMBER DATA <http://www.upm.edu.my/webinfo>

■ Tertinggi dalam bulan semasa

ARTIKEL

FAKULTI	3-Apr	3-Mei	1-Jun	2-Jul	1-Ogs	3-Sep	1-Okt	12-Nov	1 Dis	2-Jan
BIOTECH	16	16	14	14	14	16	16	16	16	16
VET	6	8	8	8	8	8	10	14	14	14
BTU	8	8	8	8	8	8	8	14	14	14
FBMK	8	8	8	10	10	10	10	10	10	10
ECO1	8	8	8	8	10	10	10	10	10	10
ENV	2	2	2	2	10	10	10	10	10	10
AGRI	4	4	4	4	4	6	10	10	10	10
EDUC	8	8	8	8	8	8	8	8	8	8
ECON	6	6	6	6	6	6	8	8	8	8
MEDIC	2	2	2	4	4	4	4	6	6	6
FOOD	2	2	2	2	2	2	4	4	4	4
FSKTM	2	2	2	2	2	2	2	4	4	4
ENG	2	2	2	2	2	2	2	2	2	2
FRSB	2	2	2	2	2	2	2	2	2	2
SCIENCE	2	2	2	2	2	2	2	2	2	2
FORR	2	2	2	2	2	2	2	2	2	2
PURATA	5	5	5	5	6	6	7	8	8	8

JADUAL 5.1 (a): Data Artikel Fakulti

BERITA

ALAMAT URL	2-Mei	1-Jun	2-Jul	1-Ogs	3-Sep	1-Okt	12-Nov	1-Dis	2-Jan
BTU	144	146	148	825	332	358	422	436	454
ENG	286	292	294	310	218	222	254	258	260
ECO1	100	104	104	122	134	164	186	188	196
SCIENCE	216	218	218	218	148	160	170	170	172
BIOTECH	146	148	148	148	160	164	164	164	166
EDUC	10	8	8	8	12	92	94	94	108
AGRI	102	102	102	100	100	102	102	102	102
ECON	18	18	18	18	18	50	86	84	98
VET	72	76	76	78	80	82	86	88	90
ENV	44	44	44	50	54	863	64	64	66
FBMK	58	62	58	62	62	62	64	64	64
FRSB	118	124	124	124	128	52	58	58	64
MEDIC	52	52	52	52	52	58	58	58	58
FSKTM	24	20	20	20	20	20	40	40	42
FORR	26	28	28	28	28	923	40	40	40
FOOD	36	38	36	36	36	40	40	40	40
PURATA	91	93	92	137	99	213	121	122	126

JADUAL 5.1 (b): Data Berita Fakulti

■ Tertinggi dalam bulan semasa

ARTIKEL

ALAMAT URL	3-Apr	3-Mei	1-Jun	2-Jul	1-Ogs	3-Sep	1-Okt	12-Nov	1-Dis	2-Jan
INTROP	8	6	6	6	6	6	58	54	54	54
HALAL	12	12	12	12	12	12	26	26	26	26
IPSAS	18	18	18	18	22	22	20	20	20	20
IKDPM	8	8	8	10	10	10	18	18	18	18
IBS	14	14	14	14	14	14	14	14	16	16
ITMA	14	14	14	14	14	14	14	14	14	14
ASASI	14	14	14	14	14	14	8	8	8	8
ITAFOS	4	4	4	4	4	4	4	4	4	6
MYAGEING	2	2	2	2	2	2	4	4	4	4
INSPEM	2	2	2	2	2	2	2	2	2	2
IKP	2	2	2	2	2	2	2	2	2	2
I-AQUAS	-	-	-	-	-	-	-	0	0	2
PURATA	9	8	9	9	9	9	16	14	14	14

JADUAL 5.2 (a): Data Artikel Institut

BERITA

ALAMAT URL	3-Mei	1-Jun	3-Jul	1-Ogs	3-Sep	1-Okt	12-Nov	1-Dis	2-Jan
INSPEM	120	120	120	120	120	120	140	140	140
IBS	86	86	86	86	86	96	100	100	100
ITMA	82	88	88	88	88	88	94	94	94
ITAFOS	58	58	58	58	58	70	76	76	78
IKDPM	28	28	30	30	30	58	60	60	60
IPSAS	48	50	50	56	56	56	60	60	60
IKP	34	36	40	42	46	46	46	46	46
HALAL	14	14	14	16	16	16	44	44	46
INTROP	20	24	24	24	26	40	40	40	44
MYAGEING	12	12	12	14	24	30	32	32	32
I-AQUAS	-	-	-	-	-	-	0	0	2
PURATA	50	52	52	53	55	62	63	63	64

JADUAL 5.2 (b): Data Berita Institut

Nota: i-aquas dinilai bermula Oktober 2018

ARTIKEL

 Tertinggi dalam bulan semasa

ALAMAT URL	3-Apr	3-Mei	1-Jun	2-Jul	1-Ogs	3-Sep	1-Okt	12-Nov	1-Di	2-Jan
PKU	2	2	2	6	16	20	26	30	30	34
CIRNET	22	28	28	30	30	30	30	30	30	30
RMC	12	16	18	24	24	24	24	30	30	30
INTL	2	2	6	10	14	16	16	22	24	24
CEM	8	8	12	12	12	12	14	20	20	20
ALUMNI	18	18	18	18	18	18	18	18	18	18
IDEC	10	12	12	6	6	6	10	16	16	16
CQA	2	2	8	14	14	14	14	14	16	16
PKKSSAAS	8	8	8	8	8	8	14	14	14	14
WAZAN	8	8	10	12	12	12	8	14	14	14
CALC	8	8	8	8	8	8	10	10	10	10
PKK	8	8	8	8	8	8	8	8	8	10
ASASI	14	14	14	14	14	14	8	8	8	8
PPDN	8	8	8	8	8	8	8	8	8	8
I-SUKAN	6	6	8	8	8	8	8	8	8	8
PIC	6	6	6	6	6	6	6	8	8	8
UCTC	2	2	2	2	2	2	2	2	2	2
CARE	2	2	2	2	2	2	2	2	2	2
CADE	2	2	2	2	2	2	2	2	2	2
PURATA	8	8	9	10	11	11	12	14	14	14

JADUAL 5.3 (a): Data Artikel Pusat

BERITA

ALAMAT URL	3-Mei	1-Jun	2-Jul	1-Ogs	3-Sep	1-Okt	12-Nov	1-Di	2-Jan
IDEC	146	150	152	156	162	166	180	182	184
PKKSSAAS	122	126	128	130	130	146	156	156	158
WAZAN	42	44	46	44	46	64	124	124	146
UCTC	86	96	96	96	140	140	140	140	140
ASASI	116	116	116	116	120	126	138	140	140
PKU	92	92	102	112	110	116	118	118	120
CIRNET	102	102	104	104	104	104	104	104	104
I-SUKAN	70	74	74	82	82	92	102	102	102
INTL	54	58	58	66	68	74	96	100	102
CARE	96	96	96	96	96	96	96	96	96
ALUMNI	64	68	68	68	92	92	92	92	92
RMC	28	50	54	54	54	60	72	72	72
PKK	64	64	64	64	64	62	62	62	62
CQA	34	34	34	34	34	36	48	54	58
PIC	18	18	18	18	18	20	52	52	52
CEM	18	28	28	28	26	38	38	38	38
CALC	26	30	32	30	30	38	36	36	36
CADE	8	8	8	8	8	12	16	16	22
PPDN	8	8	8	8	8	8	8	8	8
PURATA	63	66	68	69	73	78	88	89	91

JADUAL 5.3 (b): Data Berita Pusat

■ Tertinggi dalam bulan semasa

ARTIKEL

ALAMAT URL	3-Apr	3-Mei	1-Jun	2-Jul	1-Ogs	3-Sep	1-Okt	12-Nov	1-Dis	2-Jan
HEP	18	20	20	20	26	26	30	52	54	58
TNCJINM	14	14	14	14	14	14	20	28	28	28
PNC	18	18	18	18	12	12	12	12	12	14
OSH	2	2	2	2	4	8	12	12	12	12
BURSAR	8	8	8	8	8	8	10	12	12	12
AUDIT	30	34	34	42	42	14	14	10	10	12
PENDAFTAR	2	2	2	2	2	4	6	10	10	10
DEVEL	10	10	10	10	10	10	10	8	8	8
TNCPI	8	8	8	8	8	8	8	8	8	8
COSCOMM	2	2	2	2	2	2	2	8	8	8
AKADEMIK	6	6	6	6	6	6	6	6	6	6
BKUPM	6	6	6	6	6	6	6	6	6	6
BKU	2	2	2	2	2	2	6	6	6	6
PPUU	2	2	2	2	2	2	2	2	2	2
PURATA	9	10	10	10	10	9	10	13	13	14

JADUAL 5.4 (a): Data Artikel Pejabat / Jabatan / Bahagian

BERITA

ALAMAT URL	3-Mei	1-Jun	2-Jul	1-Ogs	3-Sep	1-Okt	12-Nov	1-Dis	2-Jan
PENDAFTAR	132	132	132	132	138	138	148	148	160
HEP	60	60	64	74	80	80	108	110	114
PNC	56	56	58	58	58	58	106	106	106
DEVEL	86	86	86	86	86	90	90	90	90
COSCOMM	72	72	72	72	72	80	80	80	84
TNCPI	58	58	58	58	60	60	60	60	60
AKADEMIK	48	48	48	48	58	58	58	58	58
TNCJINM	48	50	48	48	50	56	58	58	58
OSH	22	22	22	22	22	24	32	32	32
BKU	22	22	22	22	22	22	22	22	24
BURSAR	12	12	12	12	12	16	16	16	16
BKUPM	8	8	8	8	8	8	8	8	8
PPUU	4	4	4	4	4	4	4	4	4
AUDIT	74	78	80	82	86	96	2	2	2
PURATA	50	51	51	52	54	56	57	57	58

JADUAL 5.4 (b): Data Berita Pejabat / Jabatan / Bahagian

■ Tertinggi dalam bulan semasa

ARTIKEL

ALAMAT URL	3-Apr	3-Mei	1-Jun	3-Jul	1-Ogs	3-Sep	1-Okt	12-Nov	1-Dis	2-Jan
K15	2	2	2	2	2	2	52	96	96	96
K5	8	8	8	8	8	8	12	18	18	18
K17	8	8	8	8	8	8	12	14	14	14
KPZ	4	4	4	4	4	4	12	14	14	14
KOSASS	4	4	4	4	6	6	10	12	12	12
K6	4	4	4	4	4	4	10	10	10	10
KC	8	8	6	6	6	6	6	10	10	10
KMR	8	8	8	8	8	8	8	8	8	8
K14	6	6	6	6	6	6	6	6	6	6
KTDI	6	6	6	6	6	6	6	6	6	6
K10	2	2	6	6	6	6	6	6	6	6
KTP	2	2	2	2	2	2	6	6	6	6
K16	2	2	2	2	2	2	2	2	2	2
K12	2	2	2	2	2	2	2	2	2	2
K11	2	2	2	2	2	2	2	2	2	2
K13	2	2	2	2	2	2	2	2	2	2
K2	2	2	2	2	2	2	2	2	2	2
PURATA	4	4	4	4	4	4	9	13	13	13

JADUAL 5.5 (a): Data Artikel Kolej

BERITA

ALAMAT URL	3-Mei	1-Jun	3-Jul	1-Ogs	3-Sep	1-Okt	12-Nov	1 Dis	2-Jan
K12	110	112	112	112	112	118	128	128	130
K5	44	44	44	50	50	86	116	116	116
K14	86	92	96	94	94	106	112	112	112
K11	68	68	68	68	68	84	92	92	94
K10	54	56	56	56	56	58	70	70	70
K15	14	14	14	14	14	34	68	68	68
K13	64	64	64	64	64	64	64	64	64
KTDI	46	48	48	48	50	6	60	60	60
KMR	58	58	58	58	58	56	58	58	58
K17	36	36	36	42	42	52	54	54	54
K6	18	18	18	18	18	24	38	52	52
K2	20	20	20	20	32	38	48	48	48
KOSASS	30	32	32	32	32	42	46	46	46
KPZ	18	18	18	24	24	30	32	32	32
KTP	16	16	16	16	16	10	16	16	16
KC	8	8	8	8	8	8	14	14	14
K16	8	8	8	8	8	8	2	2	14
PURATA	41	42	42	43	44	48	60	61	62

JADUAL 5.5 (b): Data Berita Kolej

■ Tertinggi dalam bulan semasa

ARTIKEL

ALAMAT URL	3-Apr	3-Mei	1-Jun	2-Jul	1-Ogs	3-Sep	1-Okt	12-Nov	1-Dis	2-Jan
SCIENCEPARK	14	14	14	14	22	22	22	22	22	22
SGS	4	4	4	6	6	8	12	12	12	16
LIB	10	10	10	10	10	10	10	10	10	10
HPUPM	2	2	2	2	2	2	8	8	8	8
TPU	2	2	2	2	2	4	4	8	8	8
SUKAN	6	6	6	6	6	6	6	6	6	6
PENERBIT	4	4	4	4	4	4	6	6	6	6
PALAPES	2	2	2	2	2	2	2	2	2	2
PURATA	6	6	6	6	7	7	9	9	9	10

JADUAL 5.6 (a): Data Artikel Lain-lain

BERITA

ALAMAT URL	3-Mei	1-Jun	2-Jul	1-Ogs	3-Sep	1-Okt	12-Nov	1-Dis	2-Jan
SGS	212	214	216	220	232	240	240	240	242
SCIENCEPARK	106	108	108	116	116	116	122	122	128
TPU	76	76	76	76	84	86	90	90	92
PENERBIT	72	72	72	74	77	82	88	88	88
LIB	20	22	22	22	22	36	52	52	52
SUKAN	44	44	44	44	44	44	44	44	44
HPUPM	10	10	10	10	10	10	10	10	10
PALAPES	6	6	6	6	6	6	6	6	6
PURATA	68	69	69	71	74	78	82	82	83

JADUAL 5.6 (b): Data Berita Lain-lain

6.0

DATA LAMAN WEB PTJ: MEDIA SOSIAL (*FOLLOWER*)

DATA LAMAN WEB UPM: MEDIA SOSIAL

185,375

FACEBOOK (FAN PAGE)	INSTAGRAM	TWEETER	FLICKR
161,902	12,800	10,100	0

MUKA SURAT

6.1	Data MEDIA SOSIAL: FAKULTI	38
6.2	Data MEDIA SOSIAL: INSTITUT	39
6.3	Data MEDIA SOSIAL: PUSAT	40
6.4	Data MEDIA SOSIAL: PEJABAT / JABATAN / BAHAGIAN	41
6.5	Data MEDIA SOSIAL: KOLEJ	42
6.6	Data MEDIA SOSIAL: LAIN-LAIN	43

DEFINISI Jumlah bilangan pengikut (follower) bagi media sosial rasmi PTJ.

SUMBER DATA **Facebook, Instagram, Tweeter, Flickr**

NOTA

1. Statistik hanya melibatkan bilangan *FOLLOWER* sahaja.
2. Bagi FACEBOOK, perlu diwujudkan menggunakan kategori FAN PAGE untuk dapatkan FOLLOWER.

- Tertinggi dalam bulan semasa
- Tertinggi dalam media sosial

	FACEBOOK (FAN PAGE)	INSTAGRAM	TWEETER	FLICKR	
ALAMAT URL	8-Jan	8-Jan	8 Jans	8-Jan	JUMLAH
BTU	6,595	1,155	T	T	7,750
ENG	2,601	459	T	T	3,060
AGRI	2,193	494	124	T	2,811
ECON	2,388	159	T	T	2,547
FORR	2,234	T	T	T	2,234
FOOD	2,075	T	T	T	2,075
MEDIC	1,575	253	T	T	1,828
ENV	1,132	170	183	T	1,485
ECO1	1,438	T	14	T	1,452
BIOTECH	1,152	T	T	T	1,152
VET	565	568	T	T	1,133
FSKTM	1,095	T	T	T	1,095
FBMK	659	T	T	T	659
SCIENCE	512	T	T	T	512
FRSB	469	T	T	7	476
EDUC	73	T	T	T	73

JADUAL 6.1: Data Media Sosial (*Follower*) Fakulti

(T) – Tiada

■ Tertinggi dalam bulan semasa

■ Tertinggi dalam media sosial

	FACEBOOK (FAN PAGE)	INSTAGRAM	TWEETER	FLICKR	
ALAMAT URL	8-Jan	8-Jan	8 Jans	8-Jan	JUMLAH
INSPERM	3,283	612	116	T	4,011
HALAL	2,565	151	T	T	2,716
MYAGEINg	376	1,777	T	T	2,153
IPSAS	922	64	T	T	986
INTROP	480	109	T	T	589
IBS	394	92	T	T	486
ITAFOS	311	23	T	T	334
ITMA	226	106	T	T	332
IKDPM	107	T	T	T	107
IKP	T	T	1	T	1
I-AQUAS	T	T	T	T	0

JADUAL 6.2: Data Media Sosial (*Follower*) Institut

(T) – Tiada

Nota: i-aquas dinilai bermula Oktober 2018

■ Tertinggi dalam bulan semasa

■ Tertinggi dalam media sosial

	FACEBOOK (FAN PAGE)	INSTAGRAM	TWEETER	FLICKR	
ALAMAT URL	8-Jan	8-Jan	8 Jans	8-Jan	JUMLAH
ALUMNI	10,228	2,335	370	T	12,933
I-SUKAN	6,223	447	T	T	6,670
CEM	3,289	2,401	T	T	5,690
ASASI	3,124	1,337	239	T	4,700
PKK	4,182	48	2	T	4,232
INTL	725	2,148	T	T	2,873
PKU	1,257	153	1,056	T	2,466
UCTC	2,217	T	T	T	2,217
CARE	2,210	T	T	T	2,210
WAZAN	1,839	162	T	T	2,001
PIC	1,704	T	T	T	1,704
CADE	834	T	T	T	834
CALC	561	T	T	T	561
RMC	448	79	14	T	541
IDEC	303	110	8	T	421
PKKSSAAS	384	T	T	T	384
CQA	212	72	T	T	284
PPDN	126	T	24	T	150
CIRNET	99	T	T	T	99

JADUAL 6.3: Data Media Sosial (*Follower*) Pusat

(T) – Tiada

■ Tertinggi dalam bulan semasa

■ Tertinggi dalam media sosial

	FACEBOOK (FAN PAGE)	INSTAGRAM	TWEETER	FLICKR	
ALAMAT URL	8-Jan	8-Jan	8-Jan	8-Jan	JUMLAH
HEP	18,319	2,033	8	T	20,360
BKU	2,869	163	T	T	3,032
BKUPM	1,651	T	T	T	1,651
PNC	665	T	10	T	675
PENDAFTAR	442	T	T	T	442
DEVEL	299	47	T	T	346
COSCOMM	245	T	6	T	251
AUDIT	126	107	T	T	233
OSH	78	T	T	T	78
TNCPI	38	T	T	T	38
TNCJINM	29	T	T	T	29
BURSAR	GP	T	T	T	0
AKADEMIK	T	T	T	T	0
PPUU	T	T	T	T	0

JADUAL 6.4: Data Media Sosial (*Follower*) Pejabat / Jabatan / Bahagian

(GP) – FACEBOOK kategori GROUP PAGE

(T) – Tiada

- Tertinggi dalam bulan semasa
- Tertinggi dalam media sosial

	FACEBOOK (FAN PAGE)	INSTAGRAM	TWEETER	FLICKR	
ALAMAT URL	9-Jan	9-Jan	9 Jans	9-Jan	JUMLAH
K10	3,482	1,138	1,065	T	5,685
KPZ	1,384	1,174	1,132	T	3,690
K11	1,652	783	917	T	3,352
K13	1,603	1,332	247	T	3,182
KTDI	1,377	1,288	456	T	3,121
K12	1,401	947	716	T	3,064
K17	1,235	1,243	T	T	2,478
KOSASS	889	1,096	477	T	2,462
K5	GP	1,409	706	T	2,115
KC	388	768	925	T	2,081
KTP	877	953	T	T	1,830
K14	321	795	599	T	1,715
k6	GP	1,035	598	T	1,633
K2	244	1,021	275	T	1,540
KMR	59	659	699	T	1,417
K15	77	688	621	T	1,386
K16	GP	T	743	T	743

JADUAL 6.5: Data Media Sosial (*Follower*) Kolej

(GP) – FACEBOOK kategori GROUP PAGE

(T) – Tiada

- Tertinggi dalam bulan semasa
- Tertinggi dalam media sosial

	FACEBOOK (FAN PAGE)	INSTAGRAM	TWEETER	FLICKR	
ALAMAT URL	9-Jan	9-Jan	9-Jan	9-Jan	JUMLAH
LIB	4,041	265	411	T	4,717
SCIENCEPARK	2,920	961	T	T	3,881
SGS	2,676	117	T	T	2,793
PALAPES	1,549	T	478	T	2,027
SUKAN	1,201	T	103	T	1,304
TPU	448	83	T	T	531
PENERBIT	145	82	T	T	227
HPUPM	T	T	T	T	0

JADUAL 6.6: Data Media Sosial (*Follower*) Lain-lain

(T) – Tiada