

# STATISTIK LAMAMAN WEB PTJ UPM

LAPORAN BULANAN

OGOS 2018

VERSI 1.0

# KANDUNGAN

MUKA SURAT

	Data Laman Web UPM	1
1.0	Data SAIZ Laman Web PTJ	2
2.0	Data PAUTAN MASUK (BACKLINK) Laman Web PTJ	9
3.0	Data DOMAIN Laman Web PTJ	16
4.0	Data BROKENLINK Laman Web PTJ	29
5.0	Data ARTIKEL & BERITA Laman Web PTJ	36
6.0	Data MEDIA SOSIAL (FOLLOWER) Laman Web PTJ	41

MAKLUMAT UNTUK DIHUBUNGI:  
[webptj@upm.edu.my](mailto:webptj@upm.edu.my)

## TERMINOLOGI: ALAMAT URL

### FAKULTI

1	agri	FAKULTI PERTANIAN
2	biotech	FAKULTI BIOTEKNOLOGI DAN SAINS BIOMOLEKUL
3	btu	FAKULTI SAINS PERTANIAN DAN MAKANAN
4	eco1	FAKULTI EKOLOGI MANUSIA
5	econ	FAKULTI EKONOMI DAN PENGURUSAN
6	educ	FAKULTI PENGAJIAN PENDIDIKAN
7	eng	FAKULTI KEJURUTERAAN
8	env	FAKULTI PENGAJIAN ALAM SEKITAR
9	fbmk	FAKULTI BAHASA MODEN DAN KOMUNIKASI
10	food	FAKULTI SAINS DAN TEKNOLOGI MAKANAN
11	forr	FAKULTI PERHUTANAN
12	frsb	FAKULTI REKABENTUK DAN SENIBINA
13	fsktm	FAKULTI SAINS KOMPUTER DAN TEKNOLOGI MAKLUMAT
14	medic	FAKULTI PERUBATAN DAN SAINS KESIHATAN
15	science	FAKULTI SAINS
16	vet	FAKULTI PERUBATAN VETERINAR

### INSTITUT

1	halal	INSTITUT PENYELIDIKAN PRODUK HALAL
2	ibs	INSTITUT BIOSAINS
3	ikdpm	INSTITUT KAJIAN DASAR PERTANIAN DAN MAKANAN
4	ikp	INSTITUT KAJIAN PERLADANGAN
5	inspem	INSTITUT PENYELIDIKAN MATEMATIK
6	introp	INSTITUT PERHUTANAN TROPIKA DAN PRODUK HUTAN
7	ipsas	INSTITUT PENGAJIAN SAINS SOSIAL
8	itafos	INSTITUT PERTANIAN TROPIKA DAN SEKURITI MAKANAN
9	itma	INSTITUT TEKNOLOGI MAJU
10	myageing	INSTITUT PENYELIDIKAN PENUAAN MALAYSIA

### PUSAT

1	alumni	PUSAT ALUMNI
2	asasi	PUSAT ASASI PETANIAN
3	cade	PUSAT PEMBANGUNAN AKADEMIK
4	calc	PUSAT PEMAJUAN KOMPETENSI BAHASA
5	care	PUSAT SUMBER DAN PENDIDIKAN KANSER
6	cem	PUSAT PEMBANGUNAN KEUSAHAWAN DAN KEBOLEHPASARAN GRADUAN
7	cirnet	PUSAT HUBUNGAN DAN JARINGAN INDUSTRI
8	cqa	PUSAT JAMINAN KUALITI (CQA)
9	i-sukan	PUSAT SUKAN
10	idec	PUSAT PEMBANGUNAN MAKLUMAT DAN KOMUNIKASI
11	intl	PUSAT ANTARABANGSA
12	pic	PUSAT ISLAM
13	pkk	PUSAT KOKURIKULUM DAN PEMBANGUNAN PELAJAR
14	pkkssaas	PUSAT KEBUDAYAAN DAN KESENIAN SULTAN SALAHUDDIN ABDUL AZIZ SHAH
15	pku	PUSAT KESIHATAN UNIVERSITI
16	ppdn	PUSAT PENGIMEJAN DIAGNOSTIK NUKLEAR
17	rmc	PUSAT PENGURUSAN PENYELIDIKAN
18	uctc	PUSAT PEGEMBANGAN KEUSAHAWANAN DAN PEMAJUAN PROFESIONAL
19	wazan	PUSAT PENGURUSAN WAKAF, ZAKAT DAN ENDOWMEN

## KOLEJ

1	k10	KOLEJ SEPULUH
2	k11	KOLEJ SEBELAS
3	k12	KOLEJ DUA BELAS
4	k13	KOLEJ TIGA BELAS
5	k14	KOLEJ EMPAT BELAS
6	k15	KOLEJ LIMA BELAS
7	k16	KOLEJ ENAM BELAS
8	k17	KOLEJ TUJUH BELAS
9	k2	KOLEJ KEDUA
10	k5	KOLEJ KELIMA
11	k6	KOLEJ KEENAM
12	kc	KOLEJ CANSELOR
13	kmr	KOLEJ MOHAMAD RASHID
14	kosass	KOLEJ SULTAN ALAEDDIN SULEIMAN SHAH
15	kpz	KOLEJ PENDITA ZA'ABA
16	kti	KOLEJ TUN DR ISMAIL
17	ktp	KOLEJ TUN PERAK

## PEJABAT / JABATAN / BAHAGIAN

1	bursar	PEJABAT BENDAHARI
2	coscomm	PEJABAT STRATEGI KORPORAT DAN KOMUNIKASI
3	devel	PEJABAT PEMBANGUNAN DAN PENGURUSAN ASET
4	osh	PEJABAT PENGURUSAN KESELAMATAN DAN KESIHATAN PERKERJAAN
5	pendaftar	PEJABAT PENDAFTAR
6	pnc	PEJABAT NAIB CANSELOR
7	ppuu	PEJABAT PENASIHAT UNDANG-UNDANG
8	tncjnm	PEJABAT TIMBALAN NAIB CANSELOR (JARINGAN INDUSTRI DAN MASYARAKAT)
9	tndpi	PEJABAT TIMBALAN NAIB CANSELOR (PENYELIDIKAN DAN INOVASI)
10	akademik	BAHAGIAN KEMASUKAN & BAHAGIAN URUS TADBIR AKADEMIK
11	audit	BAHAGIAN AUDIT DALAM
12	bku	BAHAGIAN KESELAMATAN
13	bkupm	BAHAGIAN KAUNSELING UPM
14	hep	BAHAGIAN HAL EHWAL PELAJAR

## LAIN-LAIN

1	sgs	SEKOLAH PENGAJIAN SISWAZAH
2	sciencepark	PUTRA SCIENCE PARK
3	tpu	TAMAN PERTANIAN UNIVERSITI
4	lib	PERPUSTAKAAN
5	sukan	AKADEMI SUKAN
6	penerbit	PENERBIT
7	palapes	PASUKAN LATIHAN PEGAWAI SIMPANAN
8	hpupm	HOSPITAL PENGAJAR UPM

# DATA LAMAN WEB UPM

## OGOS 2018

		DATA
1	SAIZ	8,808
2	PAUTAN MASUK	13,336,168
3	DOMAIN	9,726
4	BROKENLINK	6,377
5	ARTIKEL	18
6	BERITA	1,988
7	MEDIA SOSIAL ( <i>FOLLOWER</i> )	177,226

# 1.0

## DATA LAMAN WEB PTJ:

### SAIZ LAMAN WEB

DATA LAMAN WEB UPM: SAIZ

8,808

MUKA SURAT

1.1	Data SAIZ: FAKULTI	3
1.2	Data SAIZ: INSTITUT	4
1.3	Data SAIZ: PUSAT	5
1.4	Data SAIZ: PEJABAT/ JABATAN / BAHAGIAN	6
1.5	Data SAIZ: KOLEJ	7
1.6	Data SAIZ: LAIN-LAIN	8

---

DEFINISI                      Jumlah saiz seluruh laman web PTJ termasuk setiap berita, aktiviti, kandungan dan sebagainya.

---

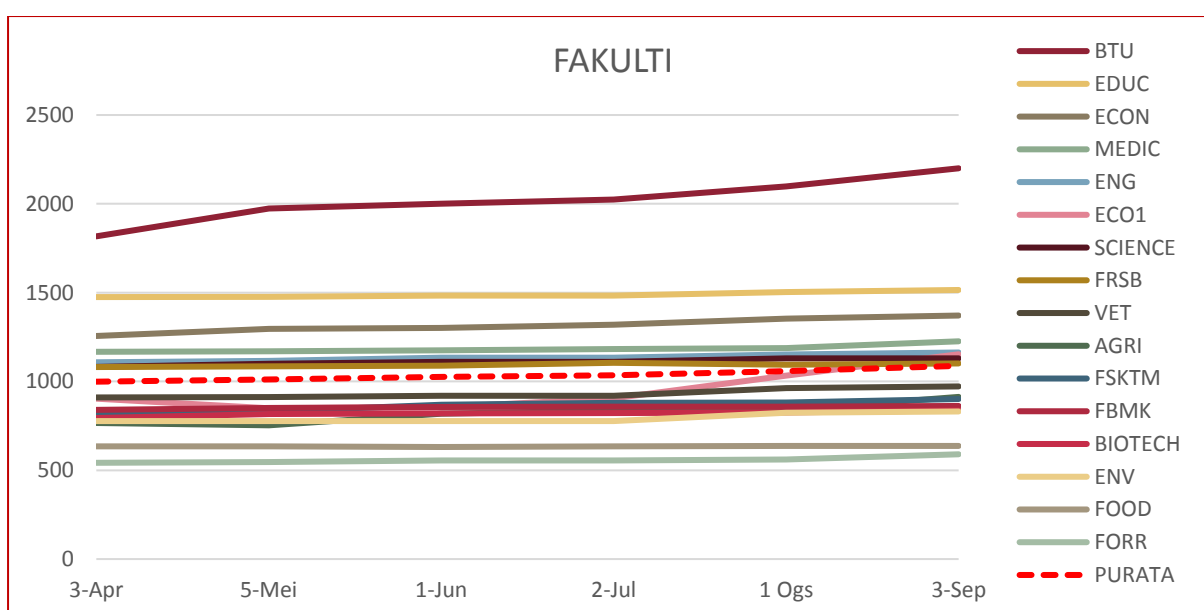
SUMBER DATA              <http://www.upm.edu.my/webinfo>

---

■ Tertinggi dalam bulan semasa

ALAMAT URL	3-Apr	5-Mei	1-Jun	2-Jul	1-Ogs	3-Sep
BTU	1,817	1,973	2,001	2,024	2,098	2,200
EDUC	1,475	1,477	1,483	1,483	1,503	1,515
ECON	1,256	1,296	1,302	1,320	1,353	1,371
MEDIC	1,167	1,169	1,175	1,183	1,187	1,226
ENG	1,108	1,116	1,134	1,134	1,151	1,163
ECO1	903	849	855	905	1,033	1,153
SCIENCE	1,082	1,100	1,110	1,110	1,130	1,130
FRSB	1,081	1,085	1,089	1,105	1,095	1,101
VET	910	912	920	920	962	972
AGRI	767	753	819	837	839	913
FSKTM	827	831	869	879	881	901
FBMK	840	850	856	858	858	862
BIOTECH	794	816	820	822	825	837
ENV	777	777	777	777	823	831
FOOD	635	635	631	635	637	637
FORR	542	546	556	556	560	590
PURATA	999	1,012	1,025	1,034	1,058	1,088

JADUAL 1.1: Data Saiz Fakulti

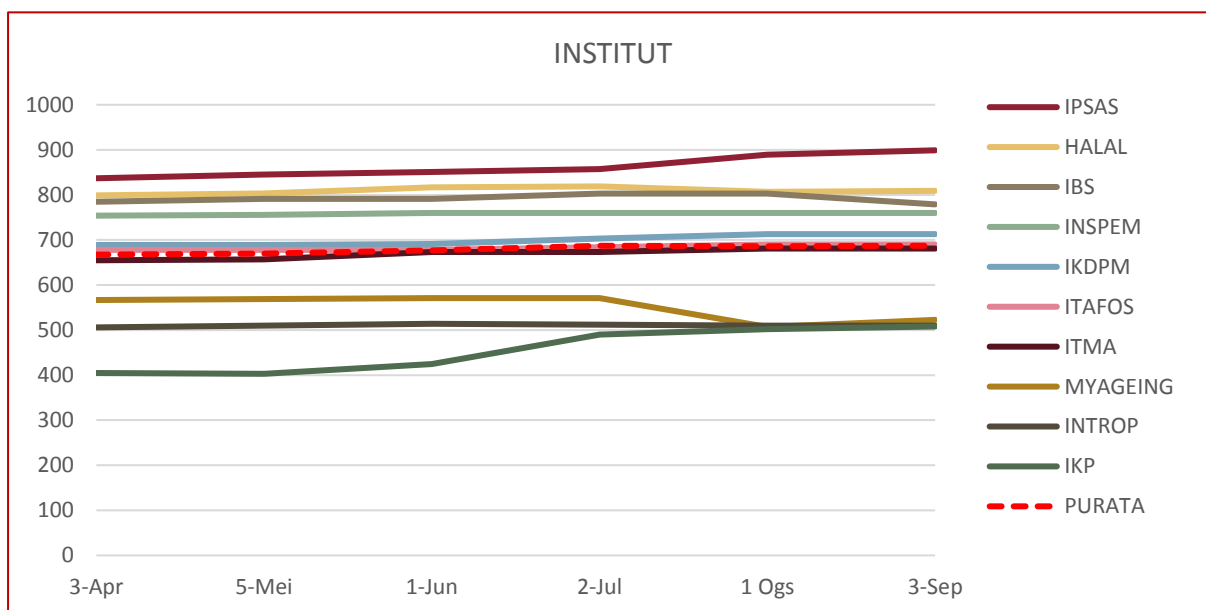


RAJAH 1.1: Bilangan Saiz Fakulti

■ Tertinggi dalam bulan semasa

ALAMAT URL	3-Apr	5-Mei	1-Jun	2-Jul	1-Ogs	3-Sep
IPSAS	837	845	851	857	889	899
HALAL	799	803	817	819	807	809
IBS	785	791	791	803	803	779
INSPEM	754	756	760	760	760	760
IKDPM	689	689	691	703	713	713
ITAFOS	678	678	678	684	690	690
ITMA	655	657	673	673	681	681
MYAGEING	567	569	571	571	507	523
INTROP	506	510	514	512	510	510
IKP	405	403	425	490	502	508
PURATA	668	670	677	687	686	687

JADUAL 1.2: Data Saiz Institut



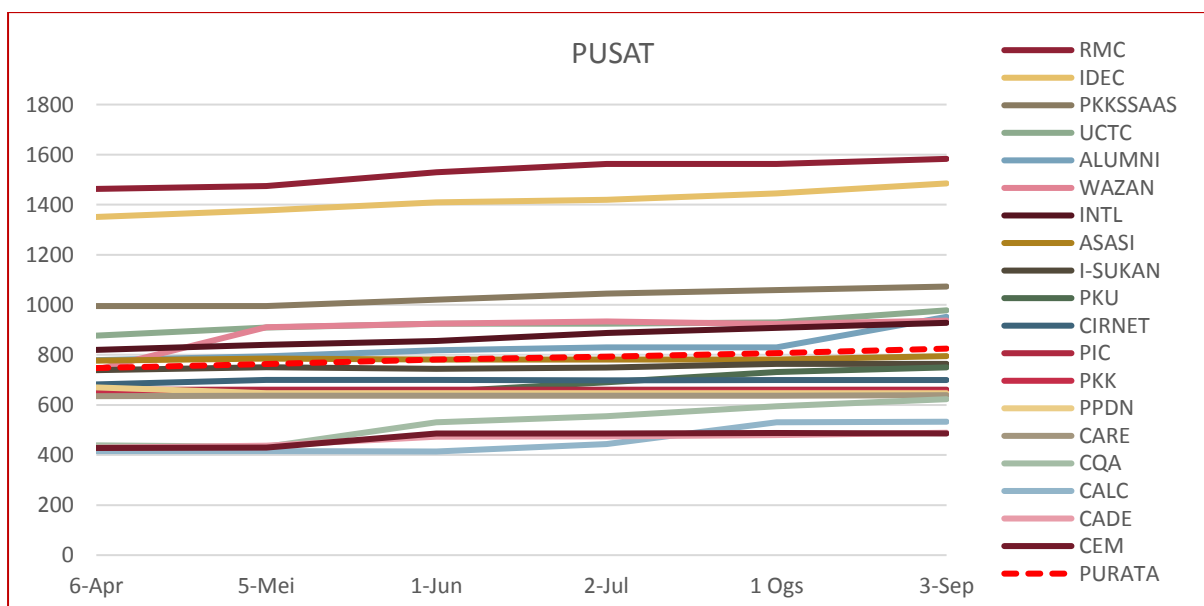
RAJAH 1.2: Data Saiz Institut



■ Tertinggi dalam bulan semasa

ALAMAT URL	6-Apr	5-Mei	1-Jun	2-Jul	1-Ogs	3-Sep
RMC	1,463	1,475	1,529	1,563	1,563	1,583
IDEC	1,351	1,377	1,409	1,419	1,445	1,485
PKKSSAAS	995	995	1,021	1,045	1,059	1,073
UCTC	877	909	924	924	930	978
ALUMNI	779	794	818	830	830	952
WAZAN	741	911	925	933	923	937
INTL	820	840	856	887	908	928
ASASI	777	785	781	781	781	795
I-SUKAN	739	751	744	750	764	764
PKU	654	654	652	691	731	750
CIRNET	682	700	700	698	699	699
PIC	661	661	661	661	661	661
PKK	646	646	650	650	654	652
PPDN	670	647	647	647	647	647
CARE	635	637	637	637	637	639
CQA	439	433	531	555	595	623
CALC	416	416	414	444	531	533
CADE	429	437	473	475	479	489
CEM	428	430	486	486	488	486
PURATA	747	763	782	793	807	825

JADUAL 1.3: Data Saiz Pusat

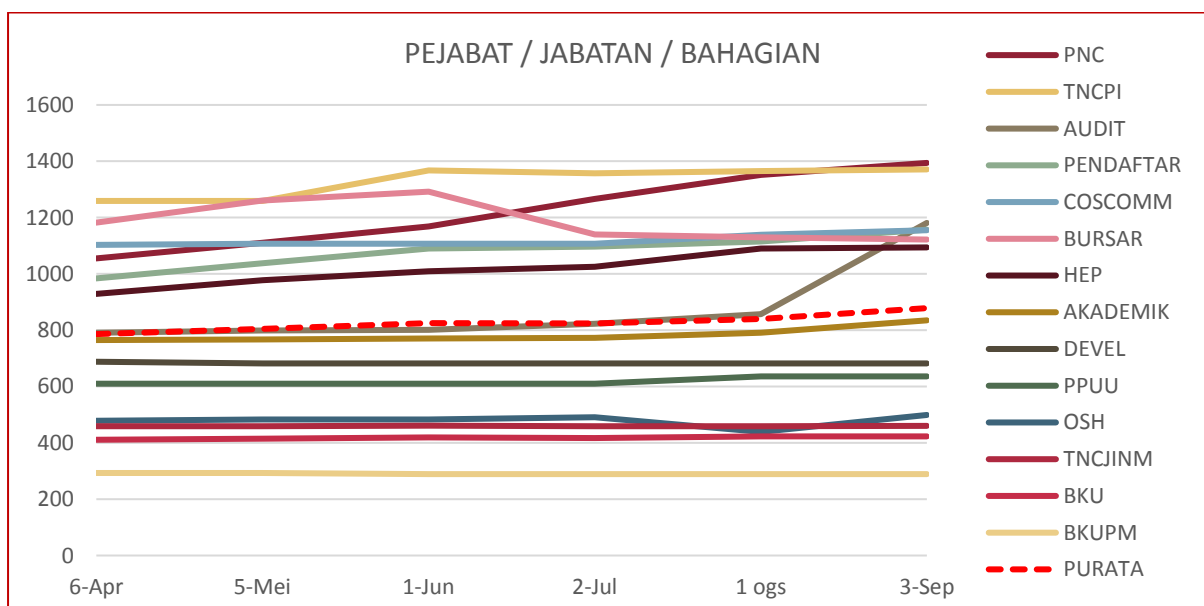


RAJAH 1.3: Data Saiz Pusat

■ Tertinggi dalam bulan semasa

ALAMAT URL	6-Apr	5-Mei	1-Jun	2-Jul	1-Ogs	3-Sep
PNC	1,055	1,110	1,168	1,266	1,352	1,394
TNCPI	1,259	1,259	1,367	1,357	1,365	1,371
AUDIT	791	799	801	823	857	1,181
PENDAFTAR	984	1038	1,090	1,097	1,115	1,157
COSCOMM	1,103	1,107	1,107	1,107	1,139	1,155
BURSAR	1,182	1,260	1,292	1,140	1,130	1,122
HEP	929	978	1,009	1,025	1,090	1,094
AKADEMIK	765	767	771	773	791	835
DEVEL	688	682	682	682	682	682
PPUU	610	610	610	610	636	636
OSH	479	483	483	491	439	499
TNCJINM	459	459	461	459	459	460
BKU	411	415	419	417	423	423
BKUPM	293	293	289	289	289	289
PURATA	786	804	825	824	841	878

JADUAL 1.4: Data Saiz Pejabat / Jabatan / Bahagian

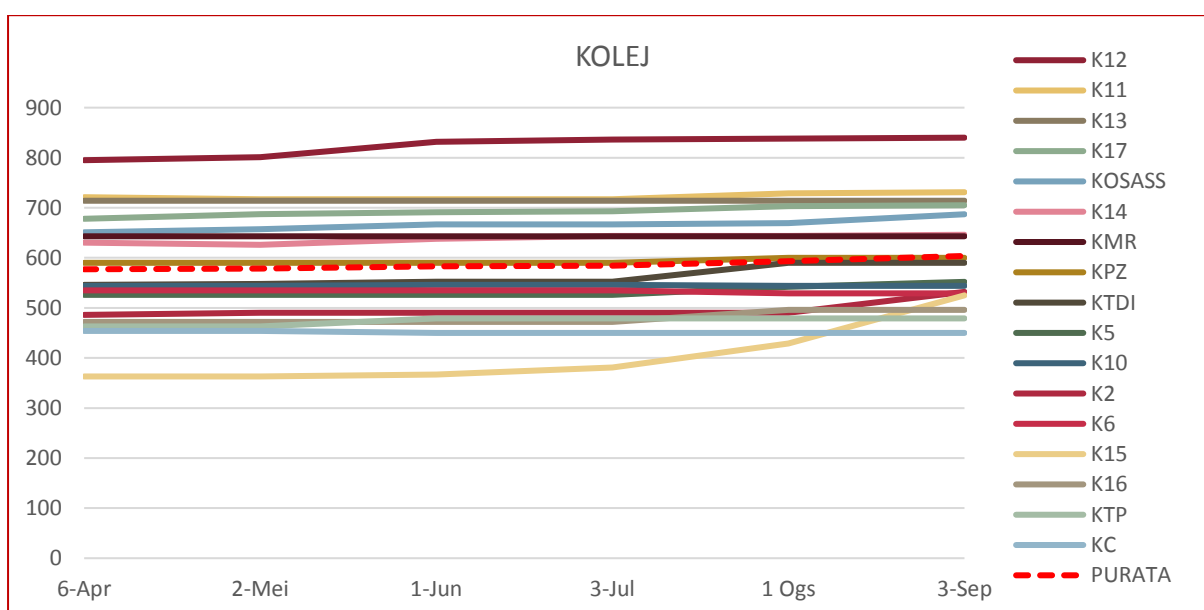


RAJAH 1.4: Data Saiz Pejabat / Jabatan / Bahagian

■ Tertinggi dalam bulan semasa

ALAMAT URL	6-Apr	2-Mei	1-Jun	3-Jul	1-Ogs	3-Sep
K12	795	801	832	836	838	840
K11	721	717	717	717	729	731
K13	714	714	714	714	714	714
K17	678	687	691	693	703	705
KOSASS	651	657	667	667	669	687
K14	630	626	638	644	644	646
KMR	643	643	643	643	643	643
KPZ	590	590	590	590	600	600
KTDI	546	548	552	552	590	590
K5	526	526	526	526	542	552
K10	544	544	546	546	544	544
K2	486	490	490	490	490	532
K6	535	535	535	535	529	529
K15	363	363	367	381	429	525
K16	472	472	472	472	496	496
KTP	463	463	479	479	479	479
KC	454	454	450	450	450	450
PURATA	577	578	583	584	593	604

JADUAL 1.5: Data Saiz Kolej

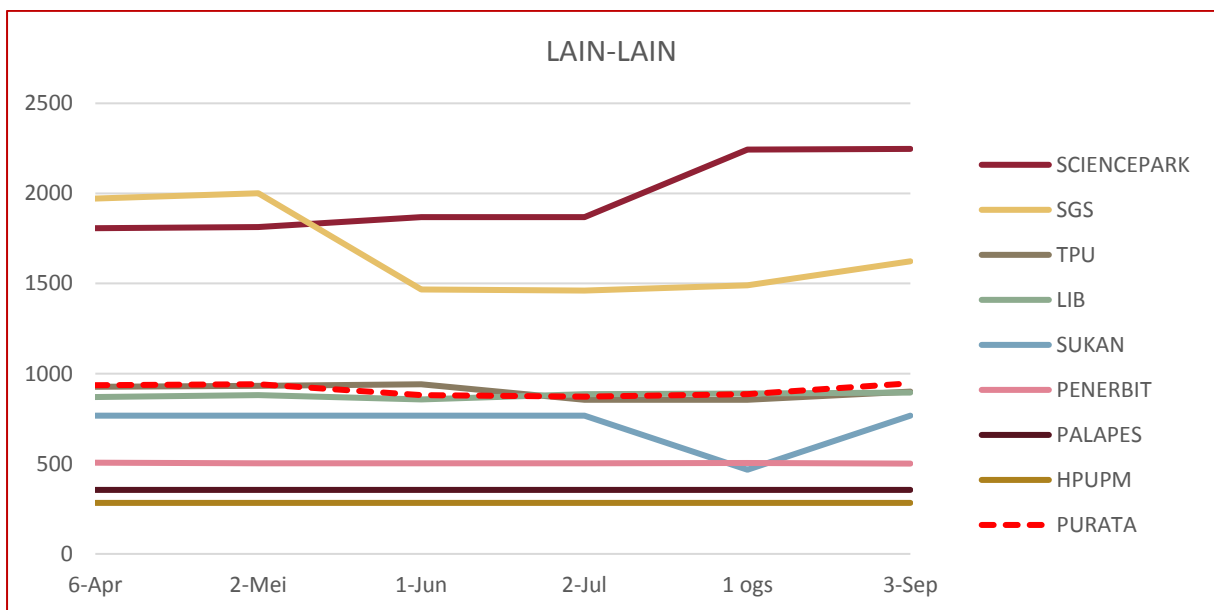


RAJAH 1.5: Data Saiz Kolej

■ Tertinggi dalam bulan semasa

ALAMAT URL	6-Apr	2-Mei	1-Jun	2-Jul	1 Ogs	3-Sep
SCIENCEPARK	1,807	1,813	1,869	1,869	2,243	2,247
SGS	1,971	2,001	1,467	1,461	1,491	1,623
TPU	927	933	941	855	855	900
LIB	871	881	857	887	889	895
SUKAN	767	767	767	767	467	767
PENERBIT	506	503	503	503	505	501
PALAPES	355	355	355	355	355	355
HPUPM	283	283	283	283	283	283
PURATA	936	942	880	873	886	946

JADUAL 1.6: Data Saiz Lain-lain



RAJAH 1.6: Data Saiz Lain-lain

## 2.0

# DATA LAMAN WEB PTJ: PAUTAN MASUK (BACKLINK)

DATA LAMAN WEB UPM: PAUTAN MASUK

13,336,168

MUKA SURAT

2.1	Data PAUTAN MASUK: <a href="#">FAKULTI</a>	10
2.2	Data PAUTAN MASUK: <a href="#">INSTITUT</a>	11
2.3	Data PAUTAN MASUK: <a href="#">PUSAT</a>	12
2.4	Data PAUTAN MASUK: <a href="#">PEJABAT / JABATAN / BAHAGIAN</a>	13
2.5	Data PAUTAN MASUK: <a href="#">KOLEJ</a>	14
2.6	Data PAUTAN MASUK: <a href="#">LAIN-LAIN</a>	15

---

DEFINISI                      Jumlah pautan masuk yang diterima laman web PTJ dari laman web luar UPM.

---

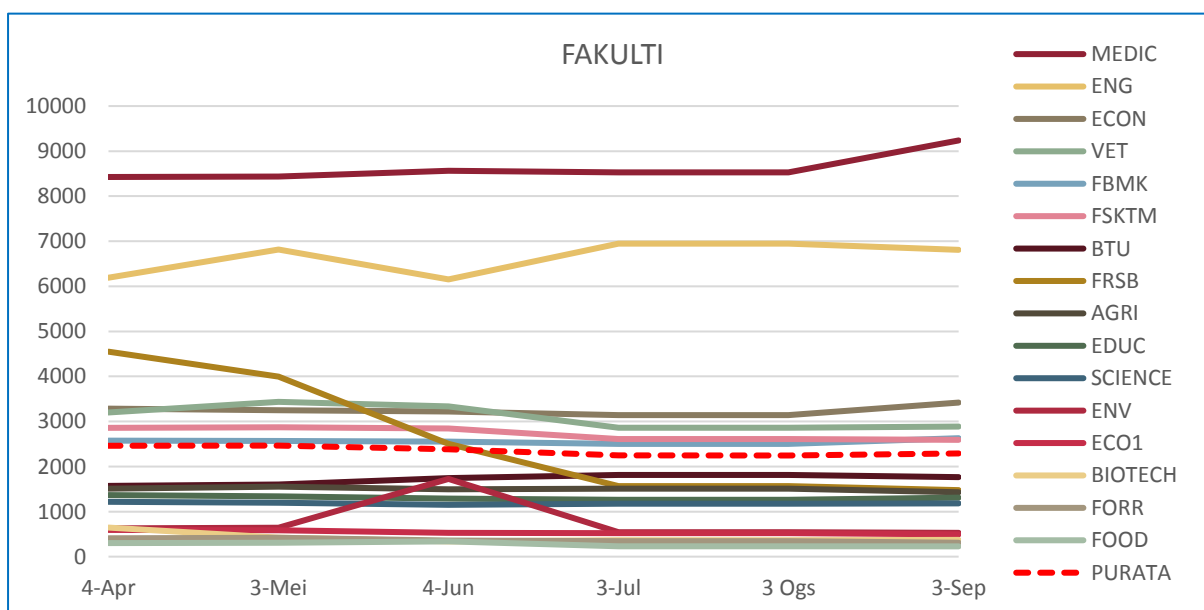
SUMBER DATA              <http://www.ahrefs.com>

---

■ Tertinggi dalam bulan semasa

ALAMAT URL	4-Apr	3-Mei	4-Jun	3-Jul	3-Ogs	3-Sep
MEDIC	8,426	8,435	8,561	8,525	8,525	9,237
ENG	6,191	6,817	6,153	6,947	6,947	6,807
ECON	3,282	3,247	3,223	3,141	3,141	3,419
VET	3,200	3,435	3,337	2,861	2,861	2,887
FBMK	2,573	2,569	2,555	2,502	2,502	2,629
FSKTM	2,858	2,871	2,843	2,607	2,607	2,592
BTU	1,570	1,601	1,741	1,813	1,813	1,766
FRSB	4,549	3,998	2,506	1,564	1,564	1,476
AGRI	1,508	1,553	1,493	1,512	1,510	1,429
EDUC	1,366	1,337	1,290	1,262	1,262	1,308
SCIENCE	1,217	1,194	1,150	1,173	1,173	1,184
ENV	629	643	1,725	544	544	528
ECO1	593	585	525	519	519	495
BIOTECH	645	419	339	368	368	373
FORR	411	419	355	343	343	309
FOOD	303	308	339	233	233	228
PURATA	2,458	2,464	2,383	2,245	2,245	2,292

JADUAL 2.1: Data Pautan Masuk Fakulti



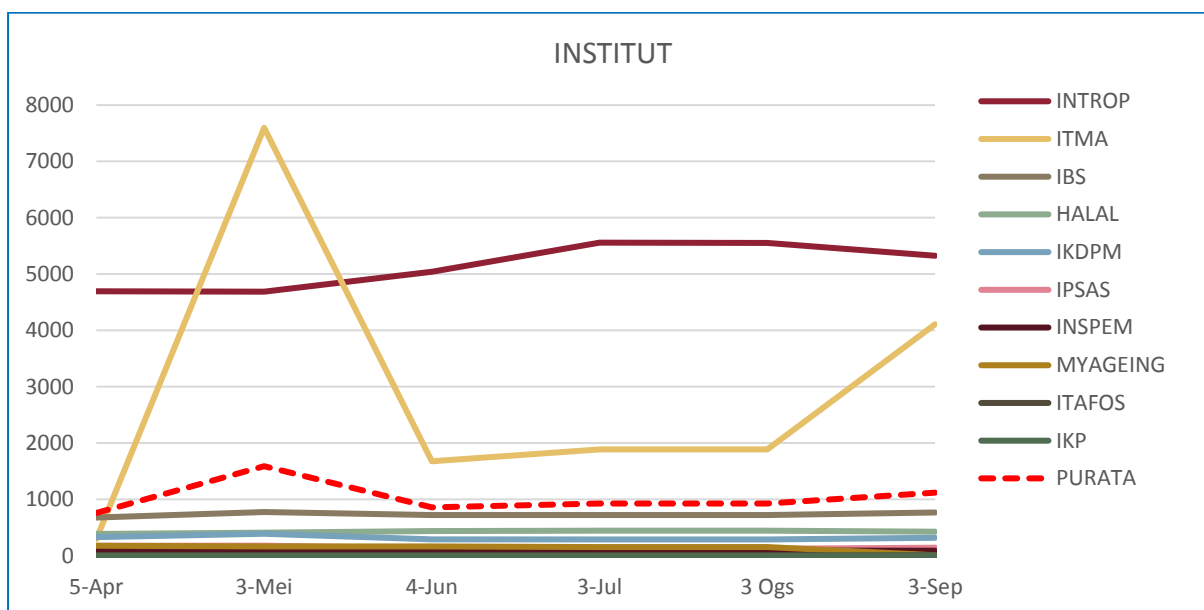
RAJAH 2.1: Data Pautan Masuk Fakulti

■ Tertinggi dalam bulan semasa

TM – Tiada Maklumat

ALAMAT URL	5-Apr	3-Mei	4-Jun	3-Jul	3-Ogs	3-Sep
INTROP	4,692	4,687	5,040	5,558	5,552	5,323
ITMA	294	7,597	1,674	1,886	1,886	4,110
IBS	677	775	723	721	721	767
HALAL	386	409	437	444	444	425
IKDPM	329	389	292	288	288	316
IPSAS	177	178	131	123	123	142
INSPEM	88	92	89	90	90	88
MYAGEING	176	167	165	153	153	8
ITAFOS	5	5	6	7	7	8
IKP	TM	TM	0	0	0	3
PURATA	758	1,589	856	927	926	1,119

JADUAL 2.2: Data Pautan Masuk Institut

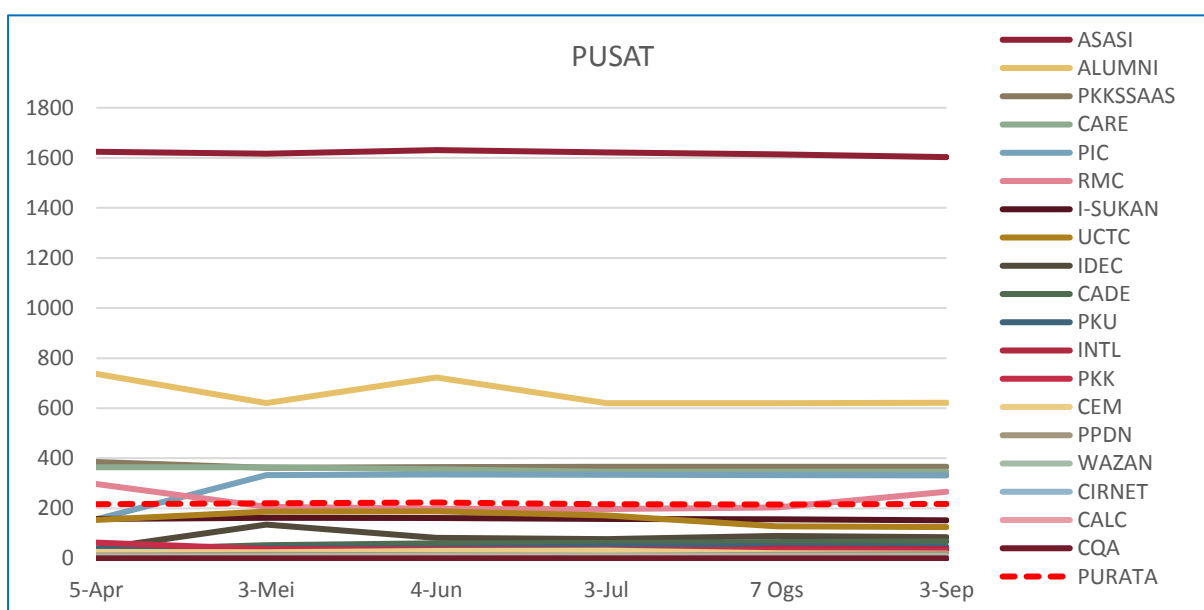


RAJAH 2.2: Data Pautan Masuk Institut

■ Tertinggi dalam bulan semasa  
TM – Tiada Maklumat

ALAMAT URL	5-Apr	3-Mei	4-Jun	3-Jul	7-Ogs	3-Sep
ASASI	1,624	1,616	1,631	1,622	1,614	1,603
ALUMNI	737	621	723	620	620	622
PKKSSAAS	385	362	365	366	366	366
CARE	364	364	356	346	346	346
PIC	156	333	335	334	333	332
RMC	297	206	199	197	203	266
I-SUKAN	158	162	161	157	156	152
UCTC	153	187	188	171	128	125
IDEC	38	135	82	77	90	84
CADE	33	53	60	62	66	68
PKU	40	41	40	47	48	46
INTL	10	14	9	18	39	37
PKK	63	37	35	34	33	30
CEM	26	24	29	31	20	19
PPDN	12	14	13	11	14	17
WAZAN	8	9	10	10	10	10
CIRNET	2	1	1	1	1	1
CALC	TM	TM	1	1	1	0
CQA	TM	TM	TM	TM	TM	0
PURATA	216	220	223	216	215	217

JADUAL 2.3: Data Pautan Masuk Pusat



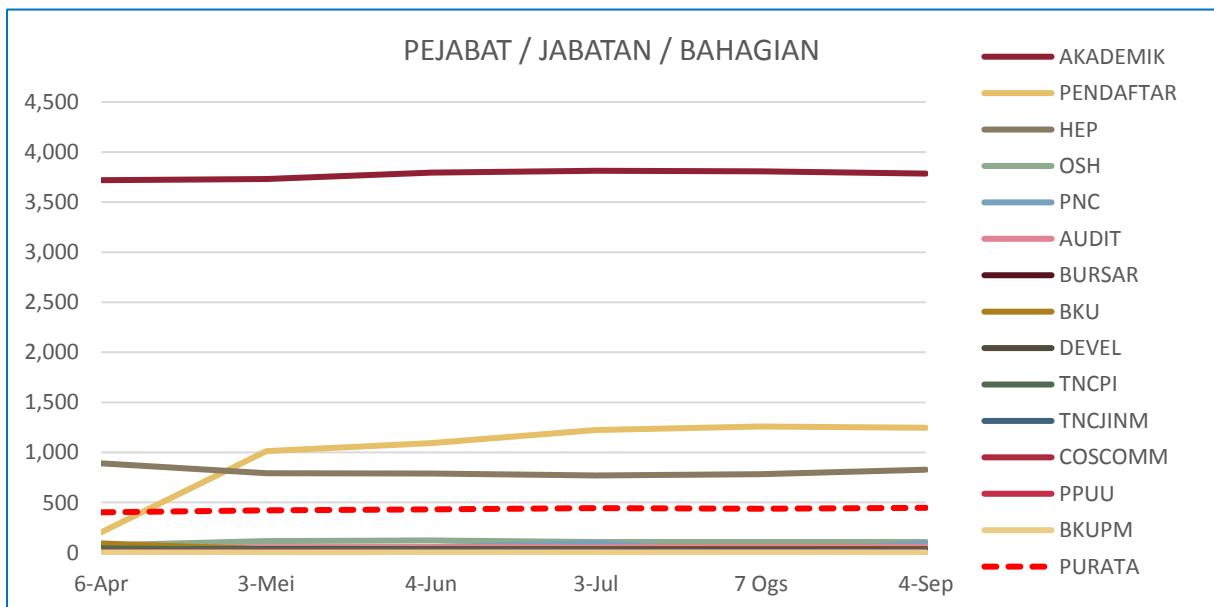
RAJAH 2.3: Data Pautan Masuk Pusat



■ Tertinggi dalam bulan semasa  
TM – Tiada Maklumat

ALAMAT URL	6-Apr	3-Mei	4-Jun	3-Jul	7-Ogs	4-Sep
AKADEMIK	3,719	3,731	3,794	3,813	3,806	3,785
PENDAFTAR	203	1,014	1,093	1,225	1,259	1,247
HEP	891	791	790	770	784	829
OSH	72	114	121	106	104	104
PNC	48	51	54	92	0	93
AUDIT	54	53	53	53	56	57
BURSAR	57	33	34	36	35	36
BKU	91	33	33	33	32	31
DEVEL	37	35	32	29	29	26
TNCPI	41	27	23	21	6	22
TNCJINM	TM	12	13	12	13	16
COSCOMM	7	7	5	6	6	6
PPUU	2	2	3	3	3	3
BKUPM	1	1	1	1	1	1
PURATA	402	422	432	443	438	447

JADUAL 2.4: Data Pautan Masuk Pejabat / Jabatan / Bahagian

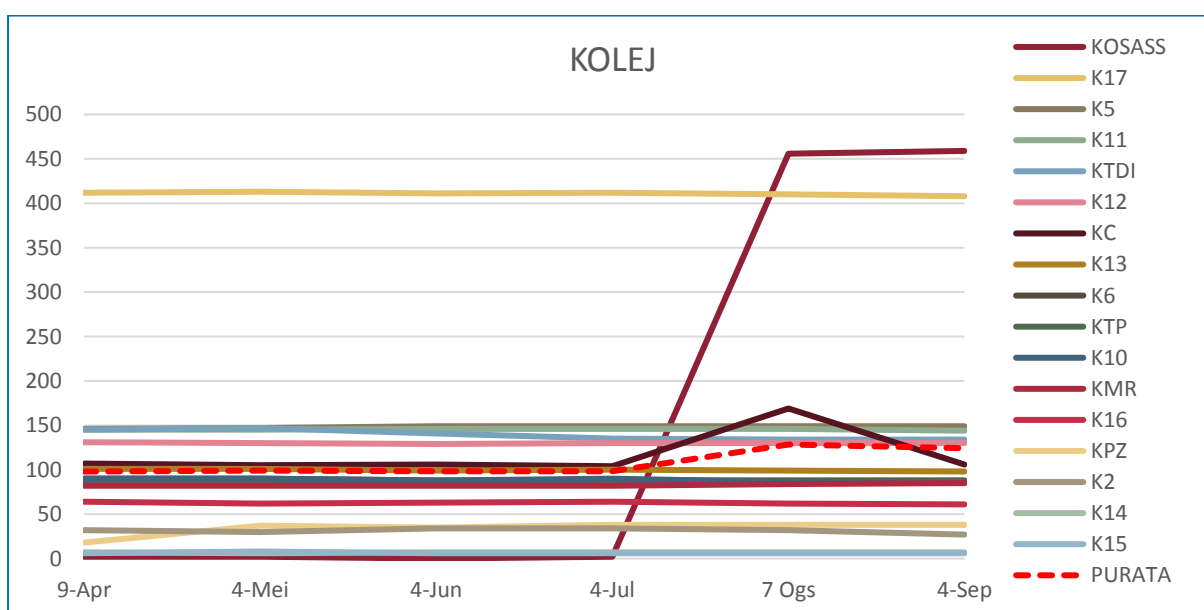


RAJAH 2.4: Data Pautan Masuk Pejabat / Jabatan / Bahagian

■ Tertinggi dalam bulan semasa

ALAMAT URL	9-Apr	4-Mei	4-Jun	4-Jul	7-Ogs	4-Sep
KOSASS	2	2	0	2	456	459
K17	412	413	411	412	410	408
K5	146	147	149	149	149	149
K11	145	145	146	146	146	144
KTDI	145	147	141	135	134	134
K12	131	130	129	130	130	130
KC	107	105	106	104	169	106
K13	101	101	99	100	99	98
K6	90	90	88	88	88	88
KTP	88	88	87	87	87	87
K10	90	90	88	90	86	85
KMR	82	82	82	82	84	85
K16	64	62	63	64	62	61
KPZ	18	37	35	38	38	38
K2	32	30	34	34	32	27
K14	7	6	7	7	7	7
K15	6	8	6	6	6	6
PURATA	98	99	98	98	128	124

JADUAL 2.5: Data Pautan Masuk Kolej



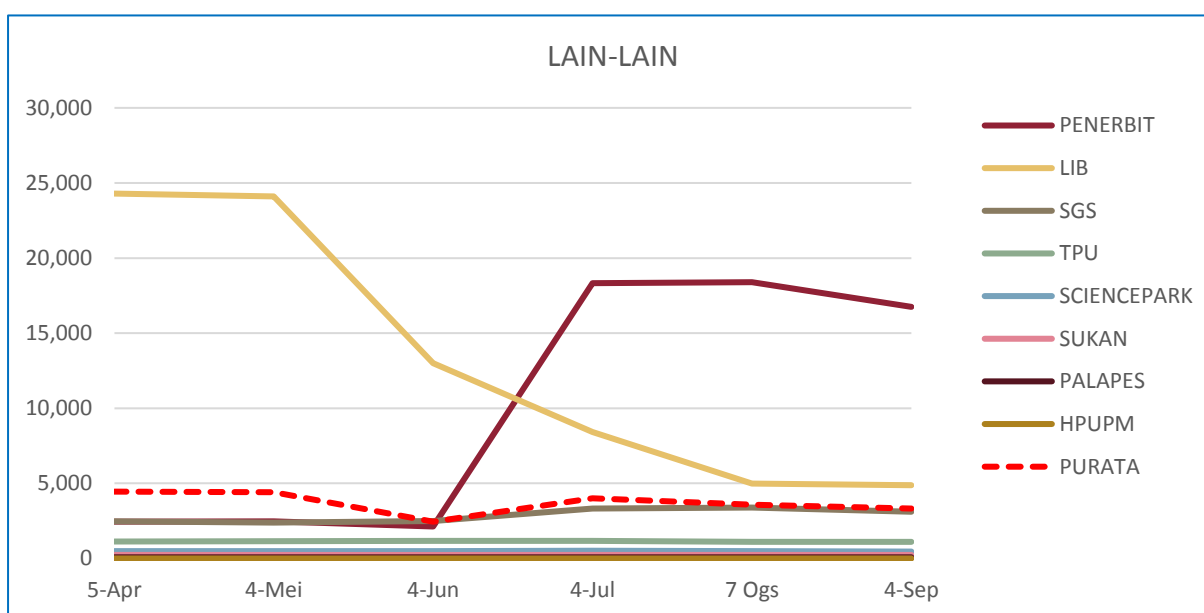
RAJAH 2.5: Data Pautan Masuk Kolej

■ Tertinggi dalam bulan semasa

TM – Tiada Maklumat

ALAMAT URL	5-Apr	4-Mei	4-Jun	4-Jul	7-Ogs	4-Sep
PENERBIT	2,459	2,462	2,128	18,336	18,395	16,748
LIB	24,293	24,101	12,991	8,426	4,990	4,877
SGS	2,468	2,387	2,493	3,331	3,389	3,114
TPU	1,129	1,153	1,168	1,171	1,108	1,105
SCIENCEPARK	492	480	487	515	489	459
SUKAN	237	235	236	237	237	235
PALAPES	78	78	78	78	78	78
HPUPM	TM	TM	TM	TM	TM	TM
PURATA	4,451	4,414	2,448	4,012	3,586	3,327

JADUAL 2.6: Data Pautan Masuk Lain-lain



RAJAH 2.6: Data Pautan Masuk Lain-lain

## 3.0

# DATA LAMAN WEB PTJ: DOMAIN

DATA LAMAN WEB UPM: DOMAIN

9,726

MUKA SURAT

3.1	Data DOMAIN: FAKULTI	17
3.2	Data DOMAIN: INSTITUT	18
3.3	Data DOMAIN: PUSAT	19
3.4	Data DOMAIN: PEJABAT/ JABATAN/ BAHAGIAN	20
3.5	Data DOMAIN: KOLEJ	21
3.6	Data DOMAIN: LAIN-LAIN	22

---

DEFINISI                      Jumlah domain luar yang membuat pautan masuk ke laman web PTJ.

---

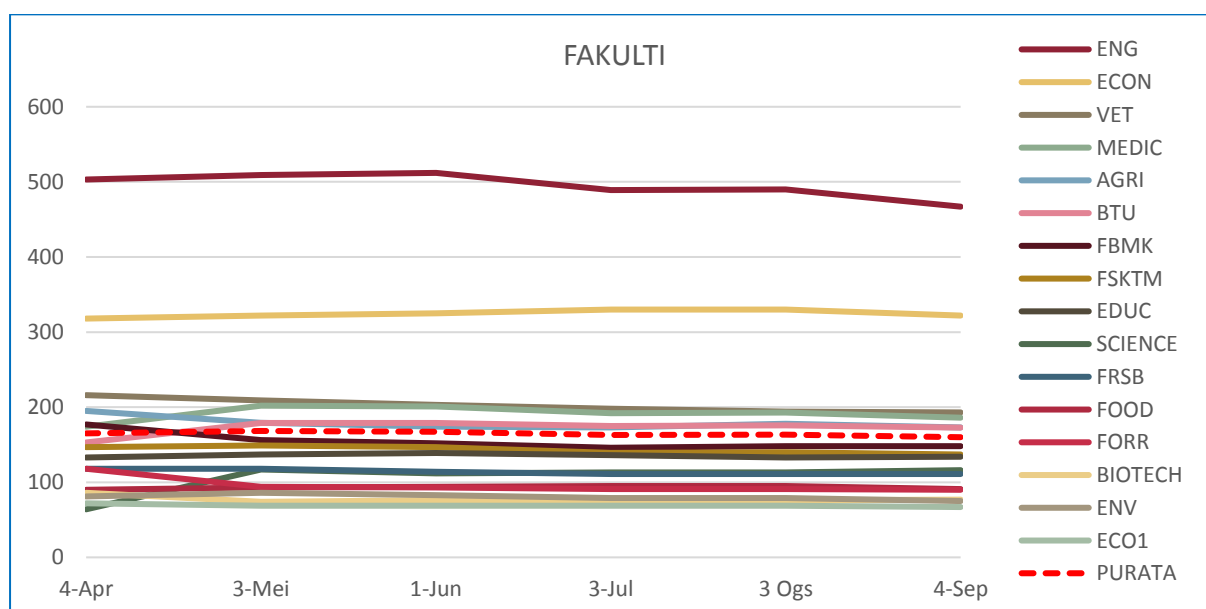
SUMBER DATA              <http://www.ahrefs.com>

---

■ Tertinggi dalam bulan semasa

ALAMAT URL	4-Apr	3-Mei	1-Jun	3-Jul	3-Ogs	4-Sep
ENG	503	509	512	489	490	467
ECON	318	322	325	330	330	322
VET	216	209	203	198	194	193
MEDIC	174	202	201	192	193	186
AGRI	195	179	174	173	178	173
BTU	153	179	179	175	176	173
FBMK	177	156	152	146	148	148
FSKTM	147	149	147	139	140	137
EDUC	133	137	139	136	133	134
SCIENCE	64	117	112	113	113	116
FRSB	118	118	114	111	111	111
FOOD	90	93	94	95	95	91
FORR	118	94	93	91	91	90
BIOTECH	86	74	76	75	76	77
ENV	81	86	83	79	79	75
ECO1	72	69	69	69	69	67
PURATA	165	168	167	163	164	160

JADUAL 3.1: Data Domain Fakulti



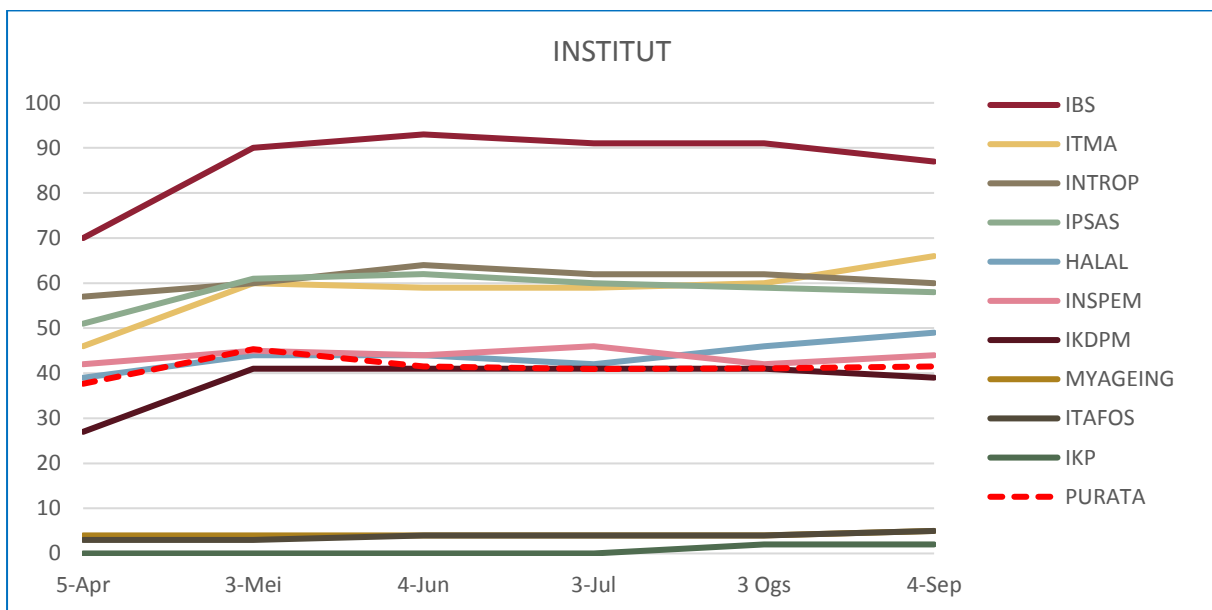
RAJAH 3.1: Data Domain Fakulti

■ Tertinggi dalam bulan semasa

TM – Tiada Maklumat

ALAMAT URL	5-Apr	3-Mei	4-Jun	3-Jul	3-Ogs	4-Sep
IBS	70	90	93	91	91	87
ITMA	46	60	59	59	60	66
INTROP	57	60	64	62	62	60
IPSAS	51	61	62	60	59	58
HALAL	39	44	44	42	46	49
INSPEM	42	45	44	46	42	44
IKDPM	27	41	41	41	41	39
MYAGEING	4	4	4	4	4	5
ITAFOS	3	3	4	4	4	5
IKP	TM	TM	0	0	2	2
PURATA	38	45	42	41	41	42

JADUAL 3.2: Data Domain Institut

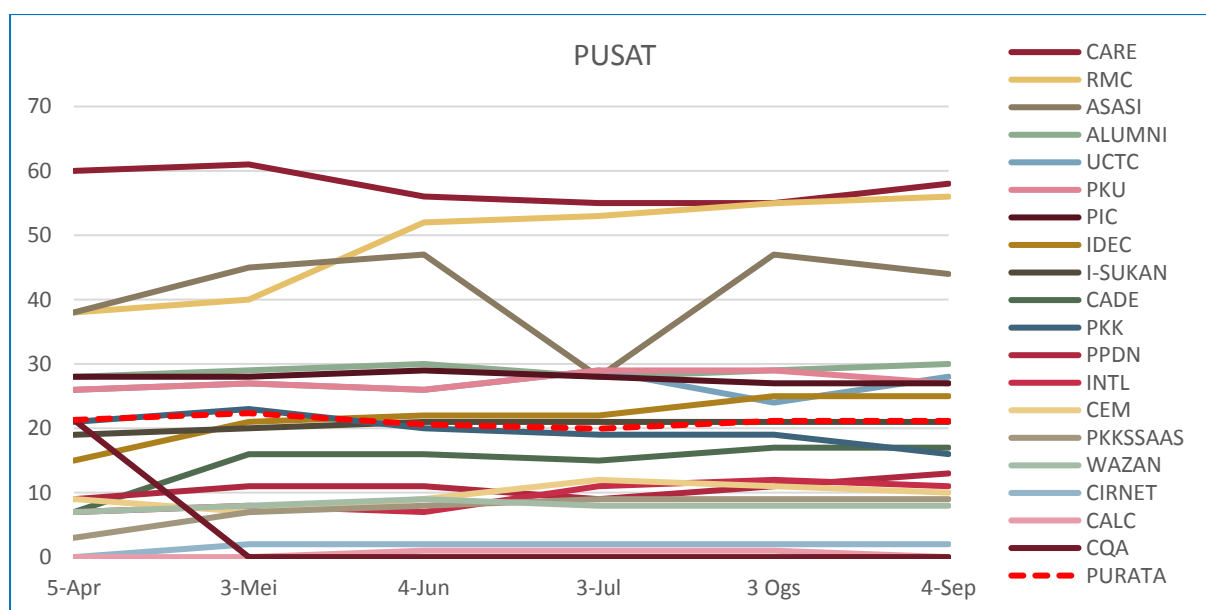


RAJAH 3.2: Data Domain Institut

■ Tertinggi dalam bulan semasa  
TM – Tiada Maklumat

ALAMAT URL	5-Apr	3-Mei	4-Jun	3-Jul	3 Ogs	4-Sep
CARE	60	61	56	55	55	58
RMC	38	40	52	53	55	56
ASASI	38	45	47	28	47	44
ALUMNI	28	29	30	28	29	30
UCTC	26	27	26	29	24	28
PKU	26	27	26	29	29	27
PIC	28	28	29	28	27	27
IDEC	15	21	22	22	25	25
I-SUKAN	19	20	21	21	21	21
CADE	7	16	16	15	17	17
PKK	21	23	20	19	19	16
PPDN	9	11	11	9	11	13
INTL	7	8	7	11	12	11
CEM	9	7	9	12	11	10
PKKSSAAS	3	7	8	9	9	9
WAZAN	7	8	9	8	8	8
CIRNET	TM	2	2	2	2	2
CALC	TM	TM	1	1	1	0
CQA	21	TM	0	0	0	0
PURATA	21	22	21	20	21	21

JADUAL 3.3: Data Domain Pusat

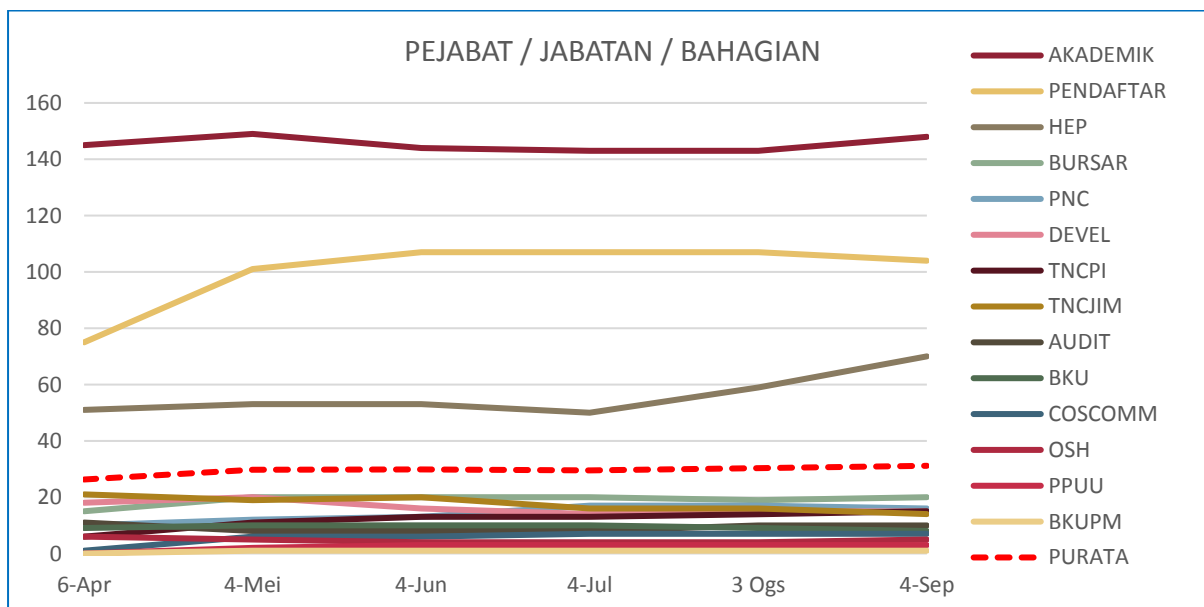


RAJAH 3.3: Data Domain Pusat

■ Tertinggi dalam bulan semasa  
 TM – Tiada Maklumat

ALAMAT URL	6-Apr	4-Mei	4-Jun	4-Jul	3-Ogs	4-Sep
AKADEMIK	145	149	144	143	143	148
PENDAFTAR	75	101	107	107	107	104
HEP	51	53	53	50	59	70
BURSAR	15	20	20	20	19	20
PNC	10	12	13	17	17	16
DEVEL	18	20	16	14	15	15
TNCPI	6	11	13	13	14	15
TNCJIM	21	19	20	16	16	14
AUDIT	11	8	8	8	10	10
BKU	9	10	10	10	9	8
COSCOMM	1	6	6	7	7	7
OSH	6	5	4	4	4	5
PPUU	0	2	3	3	3	3
BKUPM	0	1	1	1	1	1
PURATA	26	30	30	30	30	31

JADUAL 3.4: Data Domain Pejabat / Jabatan / Bahagian



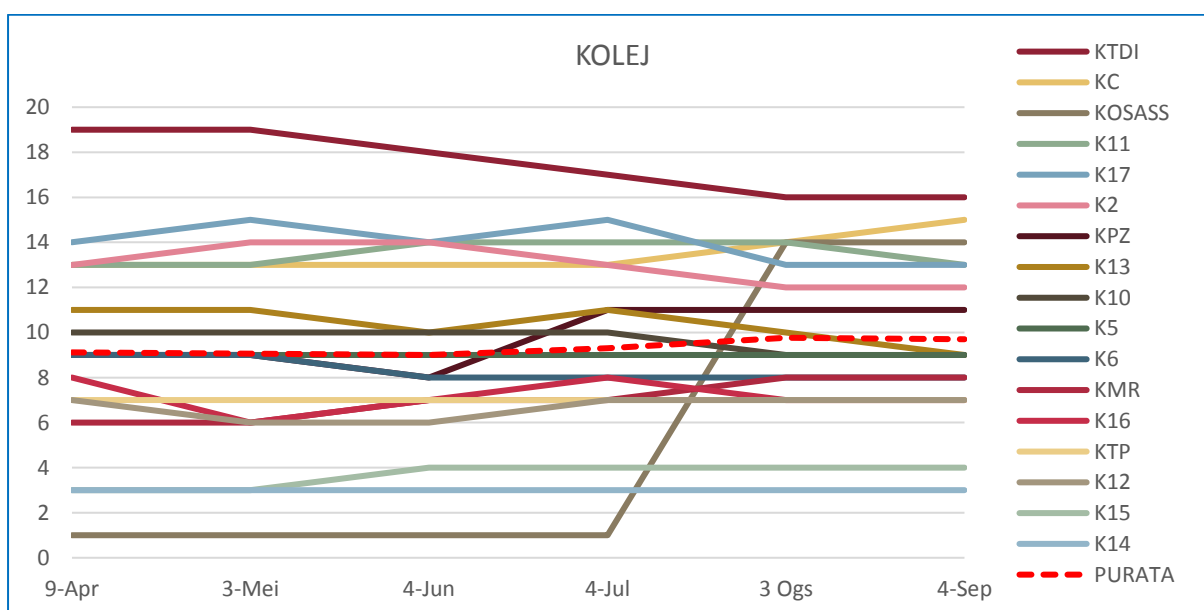
RAJAH 3.4: Data Domain Pejabat / Jabatan / Bahagian



■ Tertinggi dalam bulan semasa

ALAMAT URL	9-Apr	3-Mei	4-Jun	4-Jul	3-Ogs	4-Sep
KTDI	19	19	18	17	16	16
KC	13	13	13	13	14	15
KOSASS	1	1	1	1	14	14
K11	13	13	14	14	14	13
K17	14	15	14	15	13	13
K2	13	14	14	13	12	12
KPZ	9	9	8	11	11	11
K13	11	11	10	11	10	9
K10	10	10	10	10	9	9
K5	9	9	9	9	9	9
K6	9	9	8	8	8	8
KMR	6	6	7	7	8	8
K16	8	6	7	8	7	7
KTP	7	7	7	7	7	7
K12	7	6	6	7	7	7
K15	3	3	4	4	4	4
K14	3	3	3	3	3	3
PURATA	9	9	9	9	10	10

JADUAL 3.5: Data Domain Kolej



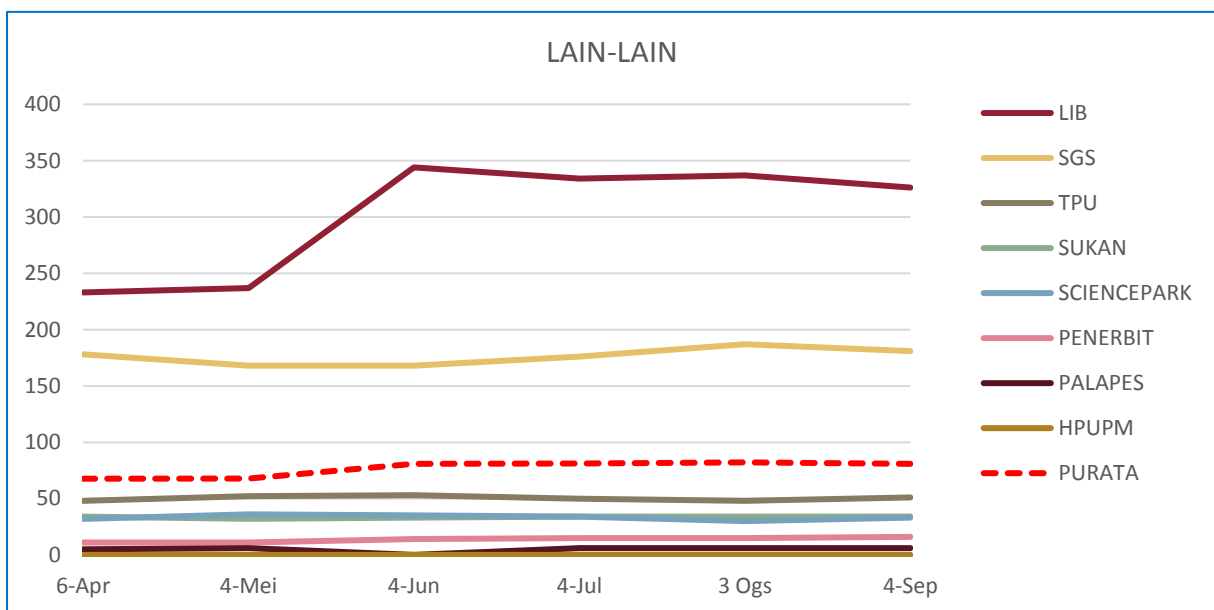
RAJAH 3.5: Data Domain Kolej

■ Tertinggi dalam bulan semasa

TM – Tiada Maklumat

ALAMAT URL	6-Apr	4-Mei	4-Jun	4-Jul	3 Ogs	4-Sep
LIB	233	237	344	334	337	326
SGS	178	168	168	176	187	181
TPU	48	52	53	50	48	51
SUKAN	34	32	33	34	34	34
SCIENCEPARK	32	36	35	34	30	33
PENERBIT	11	11	14	15	15	16
PALAPES	5	6	0	6	6	6
HPUPM	TM	TM	TM	TM	TM	0
PURATA	68	68	81	81	82	81

JADUAL 3.6: Data Domain Lain-lain



RAJAH 3.6: Data Domain Lain-lain

# 4.0

## DATA LAMAN WEB PTJ: BROKENLINK

DATA LAMAN WEB UPM: BROKENLINK

6,377

MUKA SURAT

4.1	Data BROKENLINK: <b>FAKULTI</b>	24
4.2	Data BROKENLINK: <b>INSTITUT</b>	25
4.3	Data BROKENLINK: <b>PUSAT</b>	26
4.4	Data BROKENLINK: <b>PEJABAT / JABATAN / BAHAGIAN</b>	27
4.5	Data BROKENLINK: <b>KOLEJ</b>	28
4.6	Data BROKENLINK: <b>LAIN-LAIN</b>	29

---

DEFINISI                      Jumlah pautan ke laman web luar UPM yang tidak berfungsi (laman web tidak dapat dipaparkan atau menerima kod ralat).

---

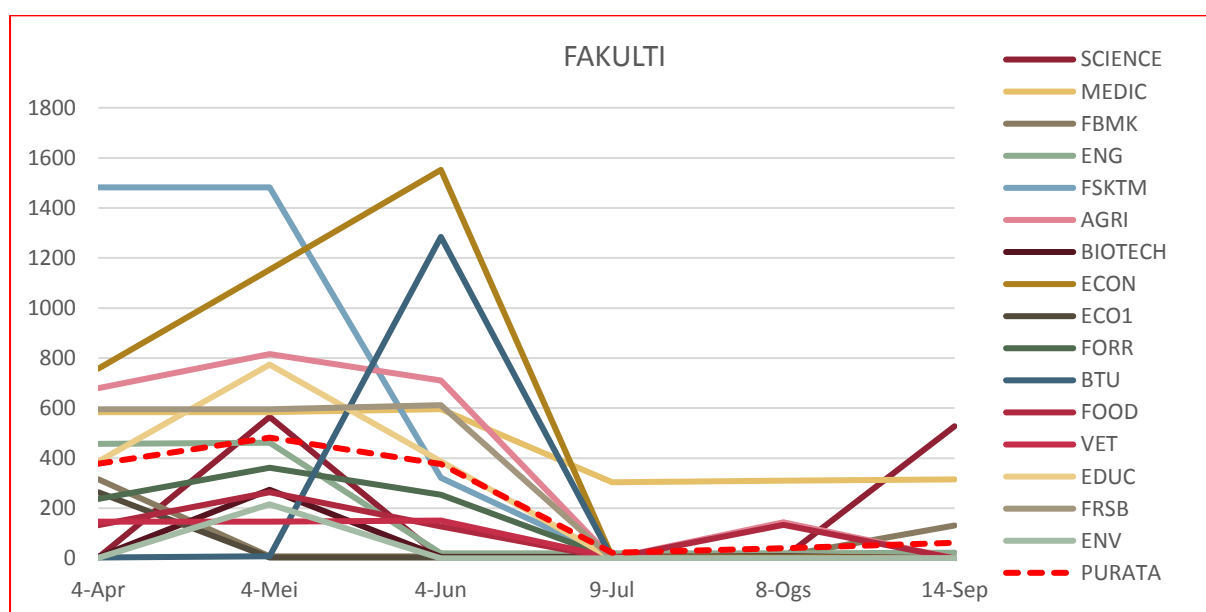
SUMBER DATA              <http://www.upm.edu.my/webinfo>

---

■ Tertinggi dalam bulan semasa

ALAMAT URL	4-Apr	4-Mei	4-Jun	9-Jul	8-Ogs	14-Sep
SCIENCE	4	565	4	2	2	528
MEDIC	584	584	596	304	310	316
FBMK	316	8	8	8	10	131
ENG	458	462	20	20	20	22
FSKTM	1,482	1,482	322	2	2	1
AGRI	680	816	710	0	144	0
BIOTECH	6	274	6	6	8	0
ECON	758	1153	1,552	6	6	0
ECO1	264	4	4	4	4	0
FORR	238	362	254	2	2	0
BTU	3	9	1,284	0	0	0
FOOD	132	264	128	0	134	0
VET	147	147	151	4	0	0
EDUC	387	774	387	0	0	0
FRSB	596	596	612	0	0	0
ENV	2	216	0	0	0	0
PURATA	379	482	377	22	40	62

JADUAL 4.1: Data Brokenlink Fakulti

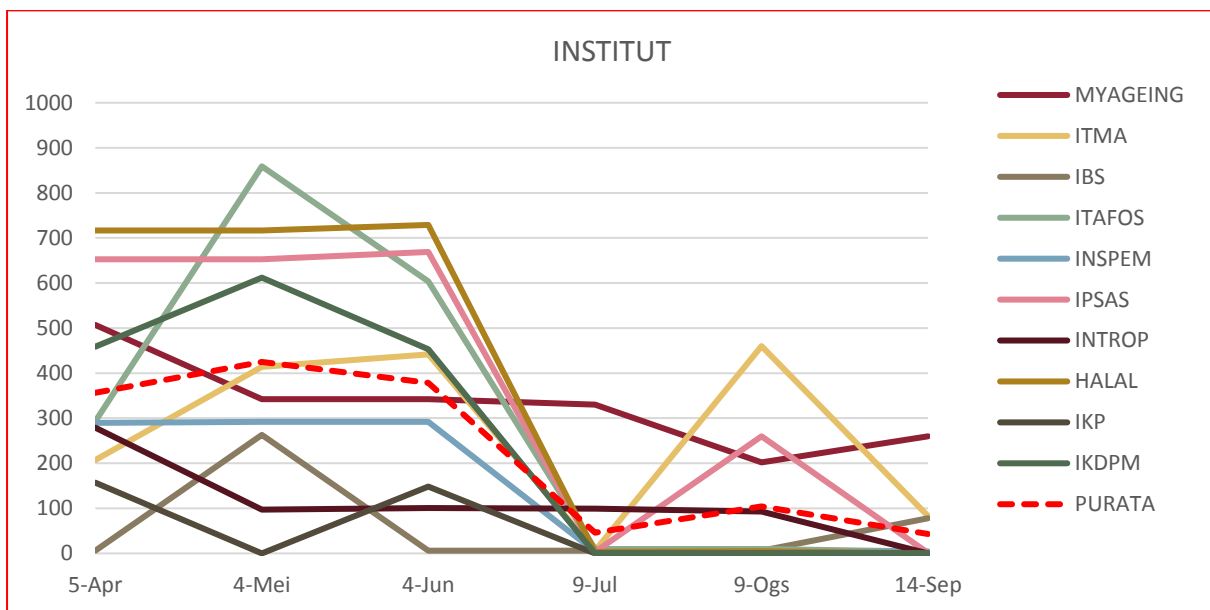


RAJAH 4.1: Data Brokenlink Fakulti

■ Tertinggi dalam bulan semasa  
 TM – Tiada Maklumat

ALAMAT URL	5-Apr	4-Mei	4-Jun	9-Jul	9-Ogs	14-Sep
MYAGEING	507	342	342	330	202	260
ITMA	207	414	442	6	460	83
IBS	6	263	6	6	6	78
ITAFOS	293	859	604	10	10	4
INSPEM	290	292	292	4	4	4
IPSAS	653	653	669	3	260	1
INTROP	279	97	101	99	93	0
HALAL	717	717	729	3	5	0
IKP	157	0	148	0	0	0
IKDPM	459	612	453	0	0	0
PURATA	357	425	379	46	104	43

JADUAL 4.2: Data Brokenlink Institut

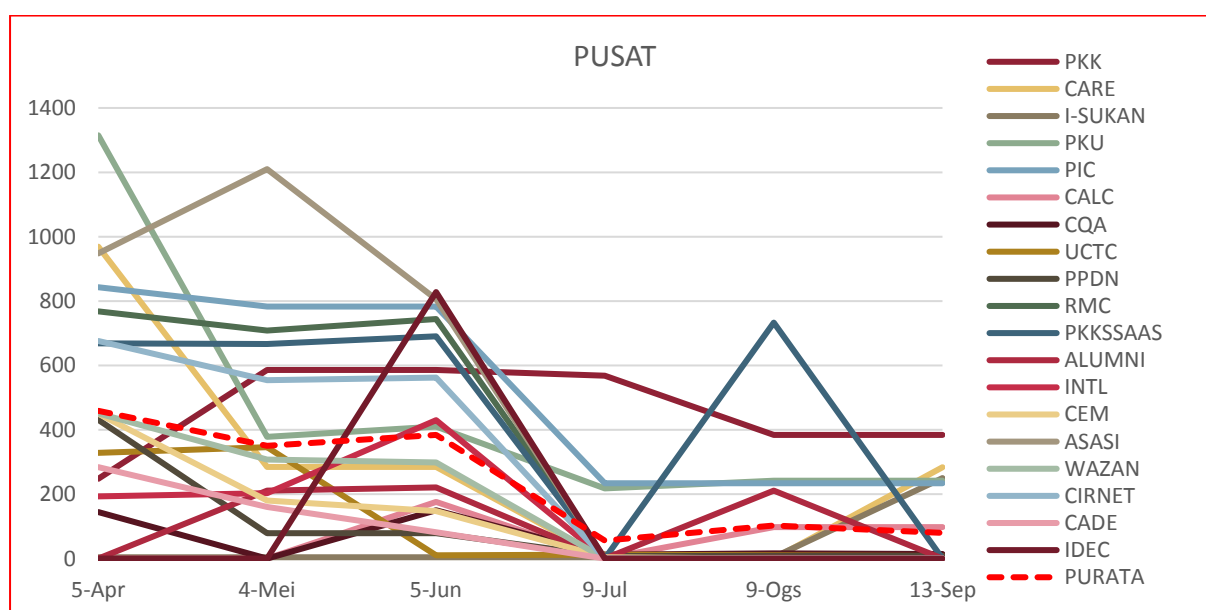


RAJAH 4.2: Data Brokenlink Institut

■ Tertinggi dalam bulan semasa

ALAMAT URL	5-Apr	4-Mei	5-Jun	9-Jul	9-Ogs	13-Sep
PKK	248	586	586	568	384	384
CARE	969	285	285	0	0	284
I-SUKAN	4	4	4	4	4	250
PKU	1,315	378	410	218	242	242
PIC	843	783	783	234	234	234
CALC	0	0	176	0	98	98
CQA	144	0	150	12	16	14
UCTC	328	346	10	12	10	8
PPDN	431	79	79	8	8	8
RMC	768	708	744	1	1	1
PKKSSAAS	669	667	691	0	733	0
ALUMNI	0	211	221	0	211	0
INTL	193	203	430	0	2	0
CEM	450	180	147	4	0	0
ASASI	948	1,210	806	0	0	0
WAZAN	451	308	299	0	0	0
CIRNET	676	554	562	0	0	0
CADE	284	160	82	0	0	0
IDEC	0	0	828	0	0	0
PURATA	459	351	384	56	102	80

JADUAL 4.3: Data Brokenlink Pusat

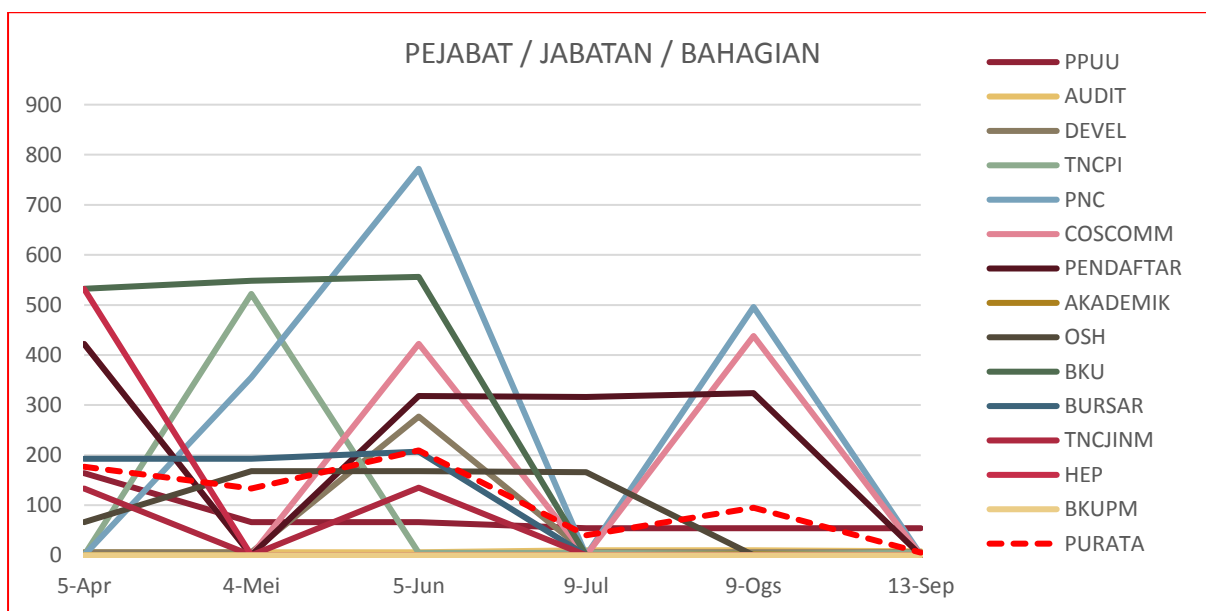


RAJAH 4.3: Data Brokenlink Pusat

■ Tertinggi dalam bulan semasa

ALAMAT URL	5-Apr	4-Mei	5-Jun	9-Jul	9-Ogs	13-Sep
PPUU	164	66	66	54	54	54
AUDIT	6	6	6	10	10	8
DEVEL	6	6	277	6	6	6
TNCPI	0	522	5	5	3	5
PNC	0	355	772	0	496	1
COSCOMM	422	0	422	0	438	0
PENDAFTAR	422	0	318	316	324	0
AKADEMIK	0	0	0	0	2	0
OSH	66	168	168	166	0	0
BKU	532	548	556	0	0	0
BURSAR	193	193	207	0	0	0
TNCJINM	133	0	135	0	0	0
HEP	532	0	0	0	0	0
BKUPM	0	0	0	0	0	0
PURATA	177	133	209	40	95	5

JADUAL 4.4: Data Brokenlink Pejabat / Jabatan / Bahagian

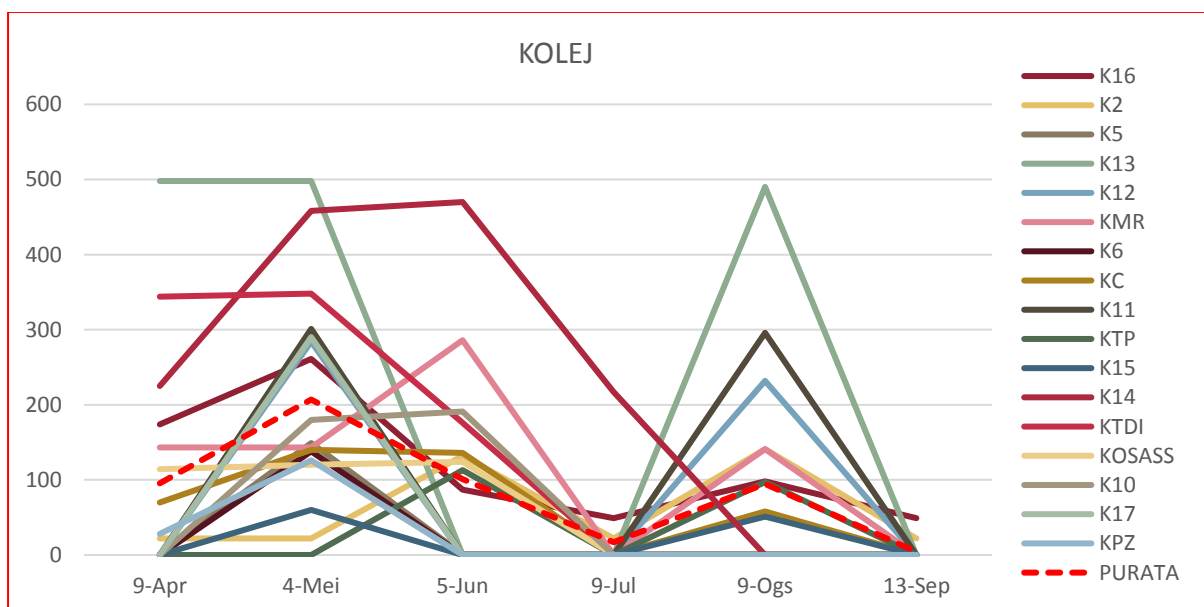


RAJAH 4.4: Data Brokenlink Pejabat / Jabatan / Bahagian

■ Tertinggi dalam bulan semasa

ALAMAT URL	9-Apr	4-Mei	5-Jun	9-Jul	9-Ogs	13-Sep
K16	174	261	87	49	98	49
K2	22	22	132	22	141	22
K5	1	149	1	1	1	1
K13	498	498	0	0	490	0
K12	0	284	0	0	232	0
KMR	143	143	286	0	141	0
K6	0	138	0	0	0	0
KC	70	140	136	0	58	0
K11	0	301	0	0	296	0
KTP	0	0	113	0	97	0
K15	0	60	0	0	51	0
K14	225	458	470	217	0	0
KTDI	344	348	176	0	0	0
KOSASS	114	120	124	0	0	0
K10	0	180	191	0	0	0
K17	0	290	0	0	0	0
KPZ	28	126	0	0	0	0
PURATA	95	207	101	17	94	4

JADUAL 4.5: Data Brokenlink Kolej



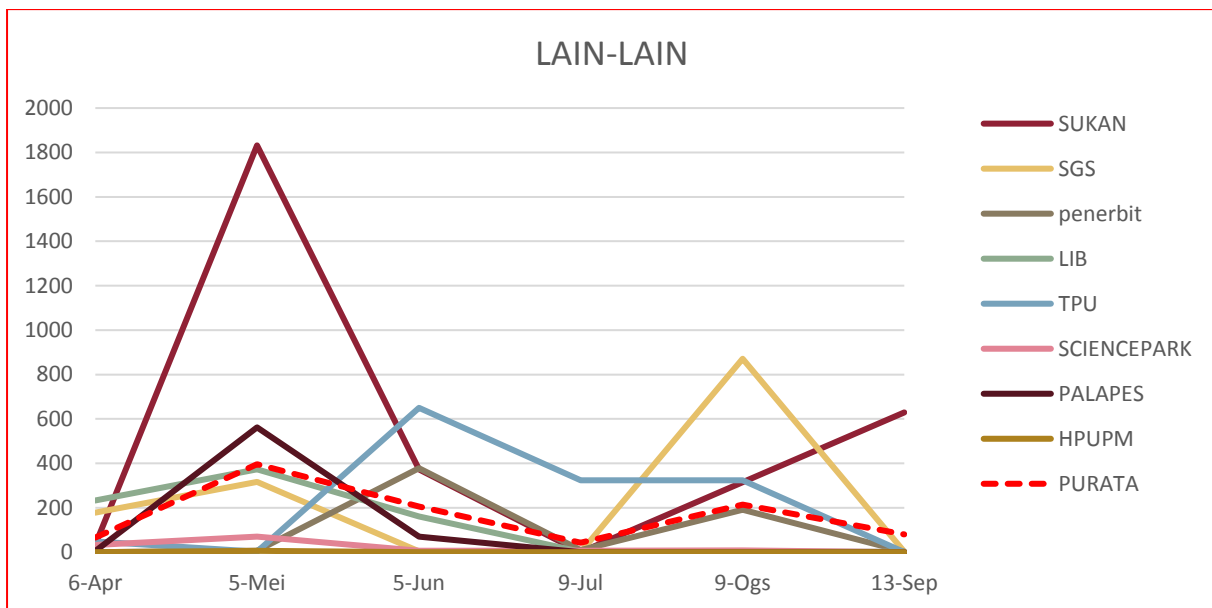
RAJAH 4.5: Data Brokenlink Kolej



■ Tertinggi dalam bulan semasa  
 TM – Tiada Maklumat

ALAMAT URL	6-Apr	5-Mei	5-Jun	9-Jul	9-Ogs	13-Sep
SUKAN	34	1,832	373	0	315	630
SGS	178	317	4	0	871	2
PENERBIT	0	6	378	10	191	2
LIB	233	373	160	2	2	2
TPU	48	2	650	323	323	0
SCIENCEPARK	32	70	6	6	8	0
PALAPES	5	562	70	0	0	0
HPUPM	TM	6	0	0	0	0
PURATA	66	396	205	43	214	214

JADUAL 4.6: Data Brokenlink Lain-lain



RAJAH 4.6: Data Brokenlink Lain-lain

## 5.0

# DATA LAMAN WEB PTJ: ARTIKEL & BERITA

DATA LAMAN WEB UPM: ARTIKEL

18

DATA LAMAN WEB UPM: BERITA

1,988

MUKA SURAT

5.1 Data ARTIKEL & BERITA: FAKULTI

31

5.2 Data ARTIKEL & BERITA: INSTITUT

32

5.3 Data ARTIKEL & BERITA: PUSAT

33

5.4 Data ARTIKEL & BERITA: PEJABAT / JABATAN / BAHAGIAN

34

5.5 Data ARTIKEL & BERITA: KOLEJ

35

5.6 Data ARTIKEL & BERITA: LAIN-LAIN

36

---

DEFINISI                      JUMLAH artikel dan berita yang dihasilkan dan dipaparkan di laman web PTJ.

---

SUMBER DATA            <http://www.upm.edu.my/webinfo>

---

■ Tertinggi dalam bulan semasa

JADUAL 5.1 (a):  
Data Artikel  
Fakulti

ALAMAT URL	3-Apr	3-Mei	1-Jun	2-Jul	1-Ogs	3-Sep
ARTIKEL						
BIOTECH	16	16	14	14	14	16
FBMK	8	8	8	10	10	10
ECO1	8	8	8	8	10	10
ENV	2	2	2	2	10	10
BTU	8	8	8	8	8	8
EDUC	8	8	8	8	8	8
VET	6	8	8	8	8	8
ECON	6	6	6	6	6	6
AGRI	4	4	4	4	4	6
MEDIC	2	2	2	4	4	4
ENG	2	2	2	2	2	2
FRSB	2	2	2	2	2	2
SCIENCE	2	2	2	2	2	2
FSKTM	2	2	2	2	2	2
FOOD	2	2	2	2	2	2
FORR	2	2	2	2	2	2
PURATA	5	5	5	5	6	6

JADUAL 5.1 (b):  
Data Berita  
Fakulti

ALAMAT URL	2-Mei	1-Jun	2-Jul	1-Ogs	3-Sep
BERITA					
BTU	144	146	148	825	332
ENG	286	292	294	310	218
BIOTECH	146	148	148	148	160
SCIENCE	216	218	218	218	148
ECO1	100	104	104	122	134
MEDIC	118	124	124	124	128
EDUC	102	102	102	100	100
ECON	72	76	76	78	80
FBMK	58	62	58	62	62
ENV	44	44	44	50	54
FRSB	52	52	52	52	52
FORR	36	38	36	36	36
FSKTM	26	28	28	28	28
FOOD	24	20	20	20	20
VET	18	18	18	18	18
AGRI	10	8	8	8	12
PURATA	91	93	92	137	99

■ Tertinggi dalam bulan semasa

		ALAMAT URL	3-Apr	3-Mei	1-Jun	2-Jul	1-Ogs	3-Sep
ARTIKEL	IPSAS	18	18	18	18	22	22	
	IBS	14	14	14	14	14	14	
	ITMA	14	14	14	14	14	14	
	HALAL	12	12	12	12	12	12	
	IKDPM	8	8	8	10	10	10	
	INTROP	8	6	6	6	6	6	
	ITAFOS	4	4	4	4	4	4	
	INSPEM	2	2	2	2	2	2	
	MYAGEING	2	2	2	2	2	2	
	IKP	2	2	2	2	2	2	
	PURATA	8	8	8	8	9	9	

JADUAL 5.2 (a):  
Data Artikel  
Institut

		ALAMAT URL	3-Mei	1-Jun	3-Jul	1-Ogs	3-Sep
BERITA	INSPEM	120	120	120	120	120	
	ITMA	82	88	88	88	88	
	IBS	86	86	86	86	86	
	ITAFOS	58	58	58	58	58	
	IPSAS	48	50	50	56	56	
	IKP	34	36	40	42	46	
	IKDPM	28	28	30	30	30	
	INTROP	20	24	24	24	26	
	MYAGEING	12	12	12	14	24	
	HALAL	14	14	14	16	16	
	PURATA	50	52	52	53	55	

JADUAL 5.2 (b):  
Data Berita  
Institut

■ Tertinggi dalam bulan semasa

		ALAMAT URL	3-Apr	3-Mei	1-Jun	2-Jul	1-Ogs	3-Sep
ARTIKEL	CIRNET		22	28	28	30	30	30
	RMC		12	16	18	24	24	24
	PKU		2	2	2	6	16	20
	ALUMNI		18	18	18	18	18	18
	INTL		2	2	6	10	14	16
JADUAL 5.3 (a): Data Artikel Pusat	ASASI		14	14	14	14	14	14
	CQA		2	2	8	14	14	14
	WAZAN		8	8	10	12	12	12
	CEM		8	8	12	12	12	12
	PKKSSAAS		8	8	8	8	8	8
	PPDN		8	8	8	8	8	8
	PKK		8	8	8	8	8	8
	CALC		8	8	8	8	8	8
	I-SUKAN		6	6	8	8	8	8
	IDEC		10	12	12	6	6	6
	PIC		6	6	6	6	6	6
	UCTC		2	2	2	2	2	2
	CARE		2	2	2	2	2	2
	CADE		2	2	2	2	2	2
	PURATA		8	8	9	10	11	11

		ALAMAT URL	3-Mei	1-Jun	2-Jul	1-Ogs	3-Sep
BERITA	IDEC		146	150	152	156	162
	UCTC		86	96	96	96	140
	PKKSSAAS		122	126	128	130	130
	ASASI		116	116	116	116	120
	PKU		92	92	102	112	110
JADUAL 5.3 (b): Data Berita Pusat	CIRNET		102	102	104	104	104
	CARE		96	96	96	96	96
	ALUMNI		64	68	68	68	92
	I-SUKAN		70	74	74	82	82
	INTL		54	58	58	66	68
	PKK		64	64	64	64	64
	RMC		28	50	54	54	54
	WAZAN		42	44	46	44	46
	CQA		34	34	34	34	34
	CALC		26	30	32	30	30
	CEM		18	28	28	28	26
	PIC		18	18	18	18	18
	PPDN		8	8	8	8	8
	CADE		8	8	8	8	8
	PURATA		63	66	68	69	73

■ Tertinggi dalam bulan semasa

ARTIKEL	ALAMAT URL	3-Apr	3-Mei	1-Jun	2-Jul	1-Ogs	3-Sep
	HEP	18	20	20	20	26	26
	AUDIT	30	34	34	42	42	14
	TNCJINM	14	14	14	14	14	14
	PNC	18	18	18	18	12	12
	DEVEL	10	10	10	10	10	10
	TNCPI	8	8	8	8	8	8
	BURSAR	8	8	8	8	8	8
	OSH	2	2	2	2	4	8
	AKADEMIK	6	6	6	6	6	6
	BKUPM	6	6	6	6	6	6
	PENDAFTAR	2	2	2	2	2	4
	COSCOMM	2	2	2	2	2	2
	PPUU	2	2	2	2	2	2
	BKU	2	2	2	2	2	2
	PURATA	9	10	10	10	10	9

JADUAL 5.4 (a):  
Data Artikel  
Pejabat /  
Jabatan /  
Bahagian

BERITA	ALAMAT URL	3-Mei	1-Jun	2-Jul	1-Ogs	3-Sep
	PENDAFTAR	132	132	132	132	138
	DEVEL	86	86	86	86	86
	AUDIT	74	78	80	82	86
	HEP	60	60	64	74	80
	COSCOMM	72	72	72	72	72
	TNCPI	58	58	58	58	60
	PNC	56	56	58	58	58
	AKADEMIK	48	48	48	48	58
	TNCJINM	48	50	48	48	50
	OSH	22	22	22	22	22
	BKU	22	22	22	22	22
	BURSAR	12	12	12	12	12
	BKUPM	8	8	8	8	8
	PPUU	4	4	4	4	4
	PURATA	50	51	51	52	54

JADUAL 5.4 (b):  
Data Berita  
Pejabat /  
Jabatan /  
Bahagian

■ Tertinggi dalam bulan semasa

		ALAMAT URL	3-Apr	3-Mei	1-Jun	3-Jul	1 Ogs	3-Sep
ARTIKEL	K17		8	8	8	8	8	8
	KMR		8	8	8	8	8	8
	K5		8	8	8	8	8	8
	KC		8	8	6	6	6	6
JADUAL 5.5 (a): Data Artikel Kolej	K14		6	6	6	6	6	6
	KTDI		6	6	6	6	6	6
	K10		2	2	6	6	6	6
	KOSASS		4	4	4	4	6	6
	KPZ		4	4	4	4	4	4
	K6		4	4	4	4	4	4
	K12		2	2	2	2	2	2
	K11		2	2	2	2	2	2
	K13		2	2	2	2	2	2
	K2		2	2	2	2	2	2
	KTP		2	2	2	2	2	2
	K16		2	2	2	2	2	2
	K15		2	2	2	2	2	2
	PURATA		4	4	4	4	4	4

		ALAMAT URL	3-Mei	1-Jun	2-Jul	1-Ogs	3-Sep
BERITA	K12		110	112	112	112	112
	K14		86	92	96	94	94
	K11		68	68	68	68	68
	K13		64	64	64	64	64
JADUAL 5.5 (b): Data Berita Kolej	KMR		58	58	58	58	58
	K10		54	56	56	56	56
	K5		44	44	44	50	50
	KTDI		46	48	48	48	50
	K17		36	36	36	42	42
	KOSASS		30	32	32	32	32
	K2		20	20	20	20	32
	KPZ		18	18	18	24	24
	K6		18	18	18	18	18
	KTP		16	16	16	16	16
	K15		14	14	14	14	14
	K16		8	8	8	8	8
	KC		8	8	8	8	8
	PURATA		41	42	42	43	44

■ Tertinggi dalam bulan semasa

		ALAMAT URL	3-Apr	3-Mei	1-Jun	2-Jul	1-Ogs	3-Sep	
ARTIKEL		SCIENCEPARK	14	14	14	14	22	22	
		LIB	10	10	10	10	10	10	
		SGS	4	4	4	6	6	8	
		SUKAN	6	6	6	6	6	6	
		PENERBIT	4	4	4	4	4	4	
	JADUAL 5.6 (a): Data Artikel Lain-lain		TPU	2	2	2	2	2	4
			HPUPM	2	2	2	2	2	2
			PALAPES	2	2	2	2	2	2
			PURATA	6	6	6	6	7	7

		ALAMAT URL	3-Mei	1-Jun	2-Jul	1-Ogs	3-Sep	
BERITA		SGS	212	214	216	220	232	
		SCIENCEPARK	106	108	108	116	116	
		TPU	76	76	76	76	84	
		PENERBIT	72	72	72	74	77	
		SUKAN	44	44	44	44	44	
	JADUAL 5.6 (b): Data Berita Lain-lain		LIB	20	22	22	22	22
			HPUPM	10	10	10	10	10
			PALAPES	6	6	6	6	6
		PURATA	68	69	69	71	74	



## 6.0

# DATA LAMAN WEB PTJ: MEDIA SOSIAL (*FOLLOWER*)

DATA LAMAN WEB UPM: MEDIA SOSIAL			177,226
FACEBOOK (FAN PAGE)	INSTAGRAM	TWEETER	FLICKR
156,481	11,200	9,545	0

MUKA SURAT

6.1	Data MEDIA SOSIAL: <b>FAKULTI</b>	38
6.2	Data MEDIA SOSIAL: <b>INSTITUT</b>	39
6.3	Data MEDIA SOSIAL: <b>PUSAT</b>	40
6.4	Data MEDIA SOSIAL: <b>PEJABAT / JABATAN / BAHAGIAN</b>	41
6.5	Data MEDIA SOSIAL: <b>KOLEJ</b>	42
6.6	Data MEDIA SOSIAL: <b>LAIN-LAIN</b>	43

---

DEFINISI                      Jumlah bilangan pengikut (follower) bagi media sosial rasmi PTJ.

---

SUMBER DATA              **Facebook, Instagram, Tweeter, Flickr**

---

NOTA                            1. Statistik hanya melibatkan bilangan *FOLLOWER* sahaja.  
2. Bagi FACEBOOK, perlu diwujudkan menggunakan kategori FAN PAGE untuk dapatkan FOLLOWER.

---

- Tertinggi dalam bulan semasa
- Tertinggi dalam media sosial

	FACEBOOK (FAN PAGE)	INSTAGRAM	TWEETER	FLICKR	
ALAMAT URL	5-Sep	5-Sep	5-Sep	5-Sep	JUMLAH
BTU	5,748	T	T	T	5,748
ENG	2,528	393	T	T	2,921
ECON	2,163	71	T	T	2,234
FORR	2,216	T	T	T	2,216
FOOD	2,023	T	T	T	2,023
AGRI	1,628	T	T	T	1,628
MEDIC	1,230	176	T	T	1,406
ECO1	1,266	13	T	T	1,279
ENV	965	144	167	T	1,276
FSKTM	1010	T	T	T	1,010
BIOTECH	934	T	T	T	934
VET	380	466	T	T	846
SCIENCE	567	T	T	T	567
FBMK	507	T	T	T	507
FRSB	400	T	T	7	407
EDUC	120	T	T	T	120

JADUAL 6.1: Data Media Sosial (*Follower*) Fakulti

(T) – Tiada

- Tertinggi dalam bulan semasa
- Tertinggi dalam media sosial

	FACEBOOK (FAN PAGE)	INSTAGRAM	TWEETER	FLICKR	
ALAMAT URL	5-Sep	5-Sep	5-Sep	5-Sep	JUMLAH
HALAL	2,458	138	T	T	2,596
INSPERM	844	609	104	T	1,557
MYAGEING	226	948	T	T	1,174
IPSAS	678	49	T	T	727
IBS	382	70	T	T	452
ITMA	197	103	T	T	300
ITAFOS	276	T	T	T	276
INTROP	159	60	T	T	219
IKDPM	98	T	T	T	98
IKP	T	T	1	T	1

JADUAL 6.2: Data Media Sosial (*Follower*) Institut

(T) – Tiada

■ Tertinggi dalam bulan semasa

■ Tertinggi dalam media sosial

	FACEBOOK (FAN PAGE)	INSTAGRAM	TWEETER	FLICKR	
ALAMAT URL	6-Sep	6-Sep	6-Sep	6-Sep	JUMLAH
ALUMNI	9,733	2,154	353	T	12,240
I-SUKAN	5,419	T	T	T	5,419
CEM	3,107	2,378	T	T	5,485
ASASI	3,065	1,148	240	T	4,453
PKK	4,109	31	T	T	4,140
INTL	653	2,042	T	T	2,695
PKU	1,156	141	1,052	T	2,349
CARE	2,158	T	T	T	2,158
UCTC	2,083	T	T	T	2,083
WAZAN	1,741	165	T	T	1,906
PIC	1,528	T	T	T	1,528
IDEC	275	91	7	T	373
PKKSAAS	351	T	T	T	351
CALC	385	T	T	T	385
CQA	200	55	T	T	255
RMC	95	53	4	T	152
PPDN	108	22	T	T	130
CADE	121	T	T	T	121
CIRNET	99	T	T	T	99

JADUAL 6.3: Data Media Sosial (*Follower*) Pusat

(T) – Tiada

- Tertinggi dalam bulan semasa
- Tertinggi dalam media sosial

	FACEBOOK (FAN PAGE)	INSTAGRAM	TWEETER	FLICKR	
ALAMAT URL	6-Sep	6-Sep	6-Sep	6-Sep	JUMLAH
HEP	17,157	1,613	20	T	18,790
BKU	2,435	66	T	T	2,501
BKUPM	1,404	T	T	T	1,404
PENDAFTAR	382	T	T	T	382
COSCOMM	217	T	6	T	223
AUDIT	89	7	T	T	96
DEVEL	41	42	T	T	83
PNC	GP	T	50	T	50
TNCPI	34	T	T	T	34
TNCJINM	19	T	T	T	19
BURSAR	GP	T	T	T	0
OSH	GP	T	T	T	0
AKADEMIK	T	T	T	T	0
PPUU	T	T	T	T	0

JADUAL 6.4: Data Media Sosial (*Follower*) Pejabat / Jabatan / Bahagian

(GP) – FACEBOOK kategori GROUP PAGE

(T) – Tiada

■ Tertinggi dalam bulan semasa

■ Tertinggi dalam media sosial

	FACEBOOK (FAN PAGE)	INSTAGRAM	TWEETER	FLICKR	
ALAMAT URL	6-Sep	6-Sep	6-Sep	6-Sep	JUMLAH
K10	3,349	923	1,024	T	5,296
K11	1,621	659	896	T	3,176
K13	1,535	1,270	230	T	3,035
K12	1,340	721	681	T	2,742
KOSASS	730	1,054	448	T	2,232
KPZ	GP	1,085	1,105	T	2,190
K5	GP	1,316	679	T	1,995
K17	952	983	T	T	1,935
KC	385	586	853	T	1,824
KTP	850	753	T	T	1,603
KTDI	1,305	1,160	436	T	1,596
K6	GP	968	605	T	1,573
K14	298	576	572	T	1,446
K2	184	955	252	T	1,391
KMR	59	562	675	T	1,296
K15	35	492	582	T	1,109
K16	GP	T	706	T	706

JADUAL 6.5: Data Media Sosial (*Follower*) Kolej

(GP) – FACEBOOK kategori GROUP PAGE

(T) – Tiada

- Tertinggi dalam bulan semasa
- Tertinggi dalam media sosial

	FACEBOOK (FAN PAGE)	INSTAGRAM	TWEETER	FLICKR	
ALAMAT URL	6-Sep	6-Sep	6-Sep	6-Sep	JUMLAH
LIB	3,738	68	372	T	4,178
SCIENCEPARK	2,802	982	T	T	3,784
SGS	2,164	83	T	T	2,247
PALAPES	1,527	T	T	T	1,527
SUKAN	1,166	T	100	T	1,266
PENERBIT	110	T	83	T	193
TPU	T	35	T	T	35
HPUPM	T	T	T	T	0

JADUAL 6.6: Data Media Sosial (*Follower*) Lain-lain

(T) – Tiada