

STATISTIK LAMAMAN WEB PTJ UPM

LAPORAN BULANAN

SEPTEMBER 2018

VERSI 1.0

KANDUNGAN

MUKA SURAT

	Data Laman Web UPM	1
1.0	Data SAIZ Laman Web PTJ	2
2.0	Data PAUTAN MASUK (BACKLINK) Laman Web PTJ	9
3.0	Data DOMAIN Laman Web PTJ	16
4.0	Data BROKENLINK Laman Web PTJ	29
5.0	Data ARTIKEL & BERITA Laman Web PTJ	36
6.0	Data MEDIA SOSIAL (FOLLOWER) Laman Web PTJ	41

MAKLUMAT UNTUK DIHUBUNGI:
webptj@upm.edu.my

TERMINOLOGI: ALAMAT URL

FAKULTI

1	agri	FAKULTI PERTANIAN
2	biotech	FAKULTI BIOTEKNOLOGI DAN SAINS BIOMOLEKUL
3	btu	FAKULTI SAINS PERTANIAN DAN MAKANAN
4	eco1	FAKULTI EKOLOGI MANUSIA
5	econ	FAKULTI EKONOMI DAN PENGURUSAN
6	educ	FAKULTI PENGAJIAN PENDIDIKAN
7	eng	FAKULTI KEJURUTERAAN
8	env	FAKULTI PENGAJIAN ALAM SEKITAR
9	fbmk	FAKULTI BAHASA MODEN DAN KOMUNIKASI
10	food	FAKULTI SAINS DAN TEKNOLOGI MAKANAN
11	forr	FAKULTI PERHUTANAN
12	frsb	FAKULTI REKABENTUK DAN SENIBINA
13	fsktm	FAKULTI SAINS KOMPUTER DAN TEKNOLOGI MAKLUMAT
14	medic	FAKULTI PERUBATAN DAN SAINS KESIHATAN
15	science	FAKULTI SAINS
16	vet	FAKULTI PERUBATAN VETERINAR

INSTITUT

1	halal	INSTITUT PENYELIDIKAN PRODUK HALAL
2	ibs	INSTITUT BIOSAINS
3	ikdpm	INSTITUT KAJIAN DASAR PERTANIAN DAN MAKANAN
4	ikp	INSTITUT KAJIAN PERLADANGAN
5	inspem	INSTITUT PENYELIDIKAN MATEMATIK
6	introp	INSTITUT PERHUTANAN TROPIKA DAN PRODUK HUTAN
7	ipsas	INSTITUT PENGAJIAN SAINS SOSIAL
8	itafos	INSTITUT PERTANIAN TROPIKA DAN SEKURITI MAKANAN
9	itma	INSTITUT TEKNOLOGI MAJU
10	myageing	INSTITUT PENYELIDIKAN PENUAAN MALAYSIA

PUSAT

1	alumni	PUSAT ALUMNI
2	asasi	PUSAT ASASI PETANIAN
3	cade	PUSAT PEMBANGUNAN AKADEMIK
4	calc	PUSAT PEMAJUAN KOMPETENSI BAHASA
5	care	PUSAT SUMBER DAN PENDIDIKAN KANSER
6	cem	PUSAT PEMBANGUNAN KEUSAHAWAN DAN KEBOLEHPASARAN GRADUAN
7	cirnet	PUSAT HUBUNGAN DAN JARINGAN INDUSTRI
8	cqa	PUSAT JAMINAN KUALITI (CQA)
9	i-sukan	PUSAT SUKAN
10	idec	PUSAT PEMBANGUNAN MAKLUMAT DAN KOMUNIKASI
11	intl	PUSAT ANTARABANGSA
12	pic	PUSAT ISLAM
13	pkk	PUSAT KOKURIKULUM DAN PEMBANGUNAN PELAJAR
14	pkkssaas	PUSAT KEBUDAYAAN DAN KESENIAAN SULTAN SALAHUDDIN ABDUL AZIZ SHAH
15	pku	PUSAT KESIHATAN UNIVERSITI
16	ppdn	PUSAT PENGIMEJAN DIAGNOSTIK NUKLEAR
17	rmc	PUSAT PENGURUSAN PENYELIDIKAN
18	uctc	PUSAT PEGEMBANGAN KEUSAHAWANAN DAN PEMAJUAN PROFESIONAL
19	wazan	PUSAT PENGURUSAN WAKAF, ZAKAT DAN ENDOWMEN

KOLEJ

1	k10	KOLEJ SEPULUH
2	k11	KOLEJ SEBELAS
3	k12	KOLEJ DUA BELAS
4	k13	KOLEJ TIGA BELAS
5	k14	KOLEJ EMPAT BELAS
6	k15	KOLEJ LIMA BELAS
7	k16	KOLEJ ENAM BELAS
8	k17	KOLEJ TUJUH BELAS
9	k2	KOLEJ KEDUA
10	k5	KOLEJ KELIMA
11	k6	KOLEJ KEENAM
12	kc	KOLEJ CANCELOR
13	kmr	KOLEJ MOHAMAD RASHID
14	kosass	KOLEJ SULTAN ALAEDDIN SULEIMAN SHAH
15	kpz	KOLEJ PENDITA ZA'ABA
16	kti	KOLEJ TUN DR ISMAIL
17	ktp	KOLEJ TUN PERAK

PEJABAT / JABATAN / BAHAGIAN

1	bursar	PEJABAT BENDAHARI
2	coscomm	PEJABAT STRATEGI KORPORAT DAN KOMUNIKASI
3	devel	PEJABAT PEMBANGUNAN DAN PENGURUSAN ASET
4	osh	PEJABAT PENGURUSAN KESELAMATAN DAN KESIHATAN PERKERJAAN
5	pendaftar	PEJABAT PENDAFTAR
6	pnc	PEJABAT NAIB CANCELOR
7	ppuu	PEJABAT PENASIHAT UNDANG-UNDANG
8	tncjnm	PEJABAT TIMBALAN NAIB CANCELOR (JARINGAN INDUSTRI DAN MASYARAKAT)
9	tndpi	PEJABAT TIMBALAN NAIB CANCELOR (PENYELIDIKAN DAN INOVASI)
10	akademik	BAHAGIAN KEMASUKAN & BAHAGIAN URUS TADBIR AKADEMIK
11	audit	BAHAGIAN AUDIT DALAM
12	bku	BAHAGIAN KESELAMATAN
13	bkupm	BAHAGIAN KAUNSELING UPM
14	hep	BAHAGIAN HAL EHWAL PELAJAR

LAIN-LAIN

1	sgs	SEKOLAH PENGAJIAN SISWAZAH
2	sciencepark	PUTRA SCIENCE PARK
3	tpu	TAMAN PERTANIAN UNIVERSITI
4	lib	PERPUSTAKAAN
5	sukan	AKADEMI SUKAN
6	penerbit	PENERBIT
7	palapes	PASUKAN LATIHAN PEGAWAI SIMPANAN
8	hpupm	HOSPITAL PENGAJAR UPM

DATA LAMAN WEB UPM

SEPTEMBER 2018

		DATA
1	SAIZ	8,991
2	PAUTAN MASUK	13,115,309
3	DOMAIN	9,688
4	BROKENLINK	10,835
5	ARTIKEL	18
6	BERITA	2,012
7	MEDIA SOSIAL (<i>FOLLOWER</i>)	178,495

1.0

DATA LAMAN WEB PTJ:

SAIZ LAMAN WEB

DATA LAMAN WEB UPM: SAIZ

8,991

MUKA SURAT

1.1	Data SAIZ: FAKULTI	3
1.2	Data SAIZ: INSTITUT	4
1.3	Data SAIZ: PUSAT	5
1.4	Data SAIZ: PEJABAT/ JABATAN / BAHAGIAN	6
1.5	Data SAIZ: KOLEJ	7
1.6	Data SAIZ: LAIN-LAIN	8

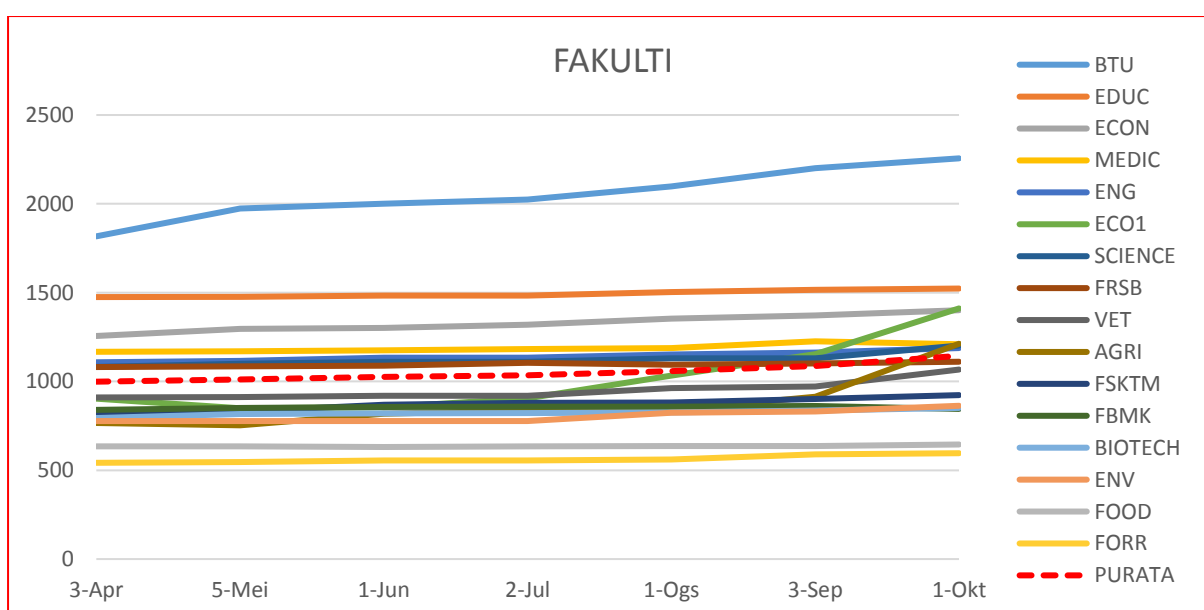
DEFINISI Jumlah saiz seluruh laman web PTJ termasuk setiap berita, aktiviti, kandungan dan sebagainya.

SUMBER DATA <http://www.upm.edu.my/webinfo>

■ Tertinggi dalam bulan semasa

ALAMAT URL	3-Apr	5-Mei	1-Jun	2-Jul	1-Ogs	3-Sep	1-Okt
BTU	1,817	1,973	2,001	2,024	2,098	2,200	2,256
EDUC	1,475	1,477	1,483	1,483	1,503	1,515	1,523
ECON	1,256	1,296	1,302	1,320	1,353	1,371	1,401
MEDIC	1,167	1,169	1,175	1,183	1,187	1,226	1,210
ENG	1,108	1,116	1,134	1,134	1,151	1,163	1,188
ECO1	903	849	855	905	1,033	1,153	1,411
SCIENCE	1,082	1,100	1,110	1,110	1,130	1,130	1,202
FRSB	1081	1,085	1089	1,105	1,095	1,101	1,111
VET	910	912	920	920	962	972	1,067
AGRI	767	753	819	837	839	913	1,212
FSKTM	827	831	869	879	881	901	923
FBMK	840	850	856	858	858	862	846
BIOTECH	794	816	820	822	825	837	851
ENV	777	777	777	777	823	831	863
FOOD	635	635	631	635	637	637	645
FORR	542	546	556	556	560	590	596
PURATA	999	1,012	1,025	1,034	1,058	1,088	1,144

JADUAL 1.1: Data Saiz Fakulti

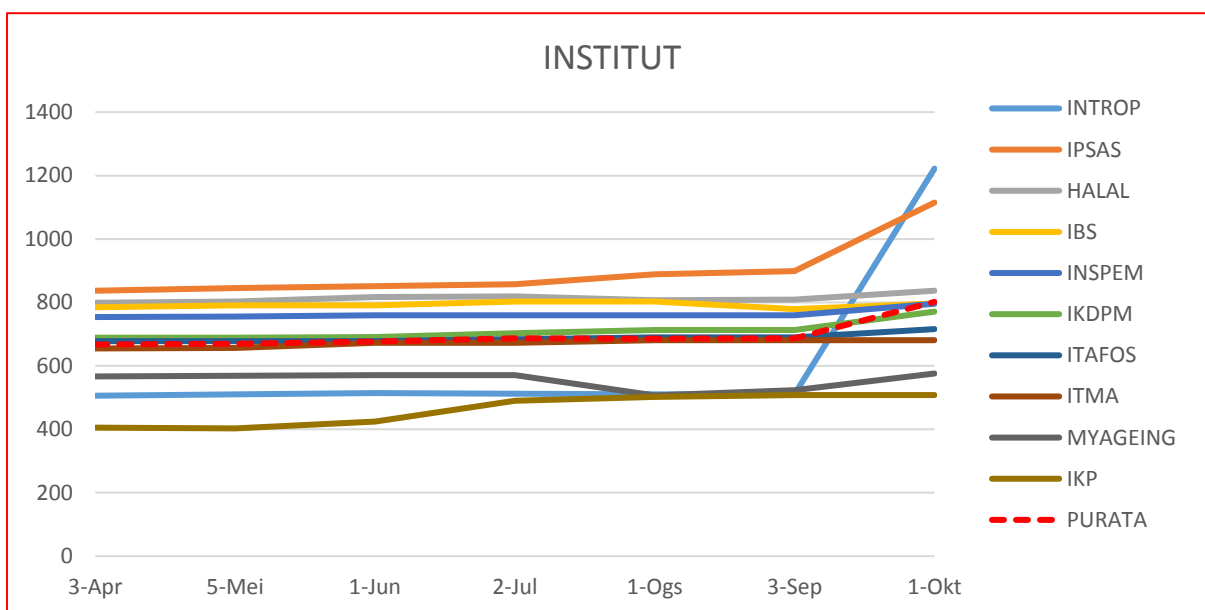


RAJAH 1.1: Data Saiz Fakulti

■ Tertinggi dalam bulan semasa

ALAMAT URL	3-Apr	5-Mei	1-Jun	2-Jul	1-Ogs	3-Sep	1-Okt
INTROP	506	510	514	512	510	510	1,222
IPSAS	837	845	851	857	889	899	1,115
HALAL	799	803	817	819	807	809	837
IBS	785	791	791	803	803	779	797
INSPERM	754	756	760	760	760	760	796
IKDPM	689	689	691	703	713	713	771
ITAFOS	678	678	678	684	690	690	716
ITMA	655	657	673	673	681	681	681
MYAGEING	567	569	571	571	507	523	576
IKP	405	403	425	490	502	508	508
PURATA	668	670	677	687	686	687	802

JADUAL 1.2: Data Saiz Institut

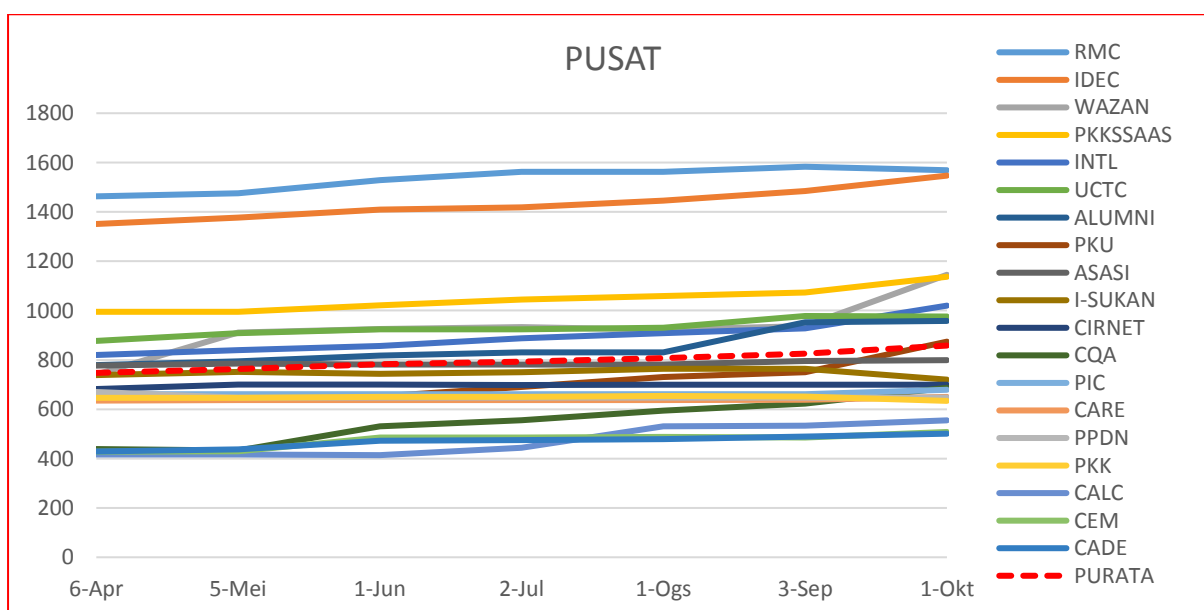


RAJAH 1.2: Data Saiz Institut

■ Tertinggi dalam bulan semasa

ALAMAT URL	6-Apr	5-Mei	1-Jun	2-Jul	1-Ogs	3-Sep	1-Okt
RMC	1,463	1,475	1,529	1,563	1,563	1,583	1,569
IDEC	1,351	1,377	1,409	1,419	1,445	1,485	1,547
WAZAN	741	911	925	933	923	937	1,145
PKKSSAAS	995	995	1,021	1,045	1,059	1,073	1,137
INTL	820	840	856	887	908	928	1,020
UCTC	877	909	924	924	930	978	976
ALUMNI	779	794	818	830	830	952	958
PKU	654	654	652	691	731	750	874
ASASI	777	785	781	781	781	795	799
I-SUKAN	739	751	744	750	764	764	720
CIRNET	682	700	700	698	699	699	699
CQA	439	433	531	555	595	623	687
PIC	661	661	661	661	661	661	679
CARE	635	637	637	637	637	639	650
PPDN	670	647	647	647	647	647	647
PKK	646	646	650	650	654	652	634
CALC	416	416	414	444	531	533	555
CEM	428	430	486	486	488	486	508
CADE	429	437	473	475	479	489	501
PURATA	747	763	782	793	807	825	858

JADUAL 1.3: Data Saiz Pusat

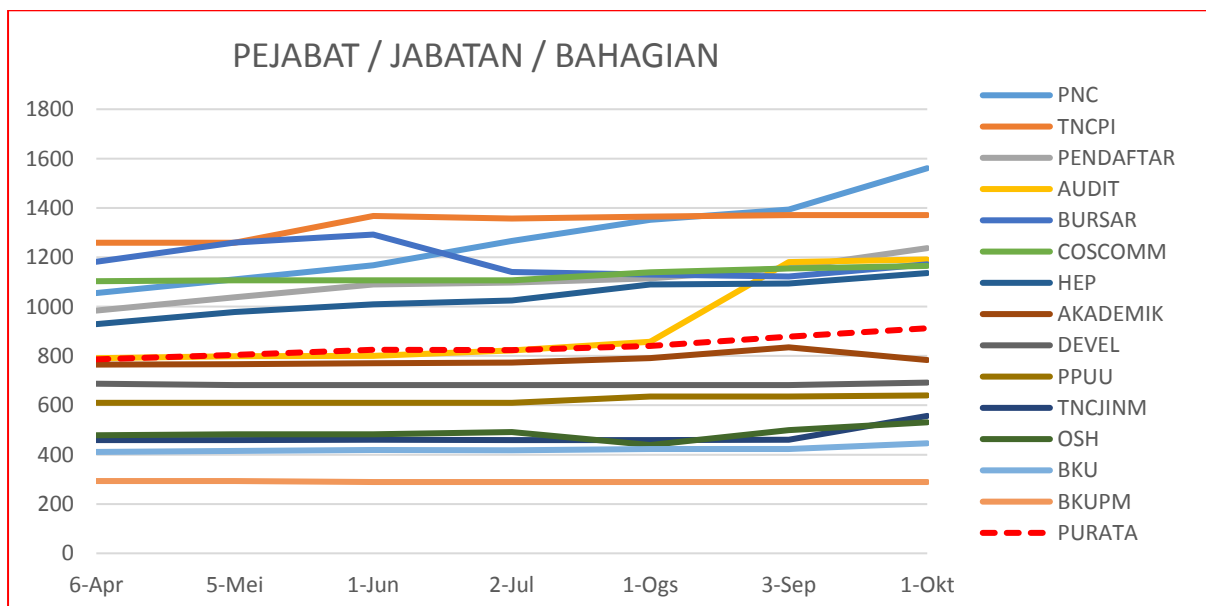


RAJAH 1.3: Data Saiz Pusat

■ Tertinggi dalam bulan semasa

ALAMAT URL	6-Apr	5-Mei	1-Jun	2-Jul	1-Ogs	3-Sep	1-Okt
PNC	1,055	1,110	1,168	1,266	1,352	1,394	1,561
TNCPI	1,259	1,259	1,367	1,357	1,365	1,371	1,371
PENDAFTAR	984	1,038	1,090	1,097	1,115	1,157	1,237
AUDIT	791	799	801	823	857	1,181	1,191
BURSAR	1,182	1,260	1,292	1,140	1,130	1,122	1,172
COSCOMM	1,103	1,107	1,107	1,107	1,139	1,155	1,165
HEP	929	978	1,009	1,025	1,090	1,094	1,136
AKADEMIK	765	767	771	773	791	835	784
DEVEL	688	682	682	682	682	682	692
PPUU	610	610	610	610	636	636	640
TNCJINM	459	459	461	459	459	460	557
OSH	479	483	483	491	439	499	531
BKU	411	415	419	417	423	423	446
BKUPM	293	293	289	289	289	289	289
PURATA	786	804	825	824	841	878	912

JADUAL 1.4: Data Saiz Pejabat / Jabatan / Bahagian

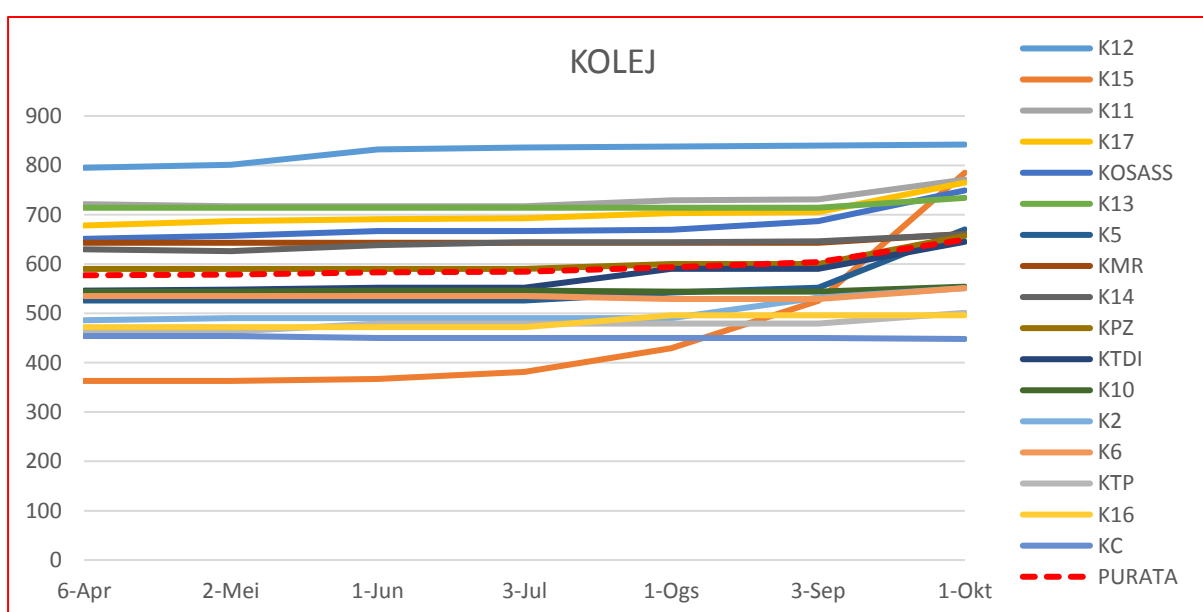


RAJAH 1.4: Data Saiz Pejabat / Jabatan / Bahagian

■ Tertinggi dalam bulan semasa

ALAMAT URL	6-Apr	2-Mei	1-Jun	3-Jul	1-Ogs	3-Sep	1-Okt
K12	795	801	832	836	838	840	842
K15	363	363	367	381	429	525	785
K11	721	717	717	717	729	731	771
K17	678	687	691	693	703	705	765
KOSASS	651	657	667	667	669	687	749
K13	714	714	714	714	714	714	734
K5	526	526	526	526	542	552	670
KMR	643	643	643	643	643	643	661
K14	630	626	638	644	644	646	660
KPZ	590	590	590	590	600	600	657
KTDI	546	548	552	552	590	590	645
K10	544	544	546	546	544	544	554
K2	486	490	490	490	490	532	551
K6	535	535	535	535	529	529	551
KTP	463	463	479	479	479	479	501
K16	472	472	472	472	496	496	496
KC	454	454	450	450	450	450	448
PURATA	577	578	583	584	593	604	649

JADUAL 1.5: Data Saiz Kolej

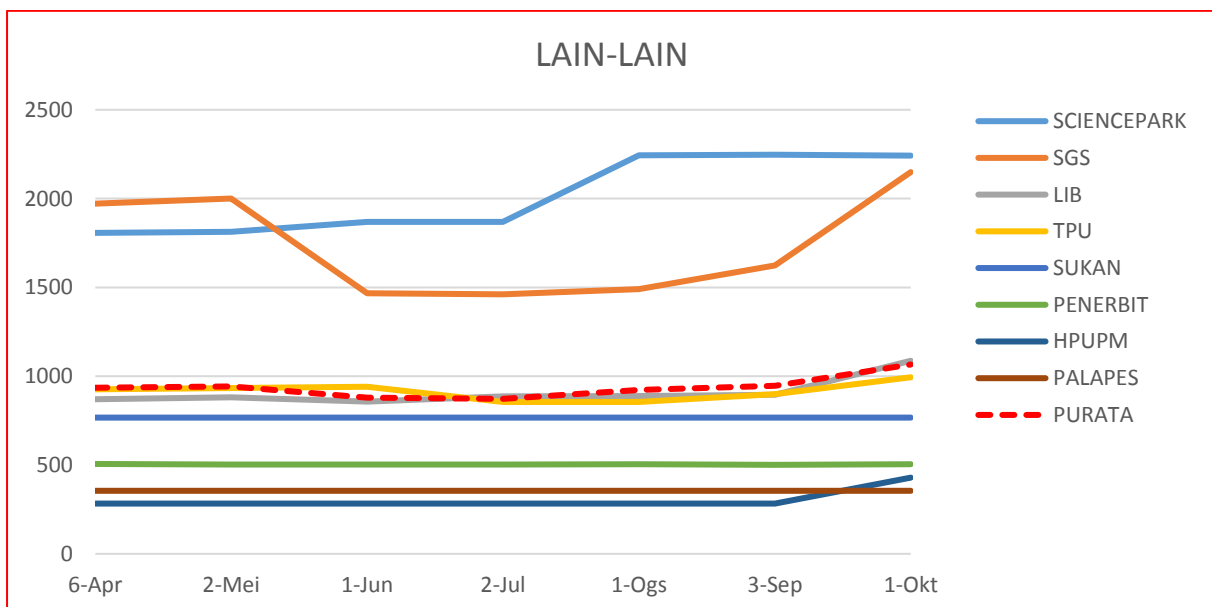


RAJAH 1.5: Data Saiz Kolej

■ Tertinggi dalam bulan semasa

ALAMAT URL	6-Apr	2-Mei	1-Jun	2-Jul	1-Ogs	3-Sep	1-Okt
SCIENCEPARK	1,807	1,813	1,869	1,869	2,243	2,247	2,241
SGS	1,971	2,001	1,467	1,461	1,491	1,623	2,149
LIB	871	881	857	887	889	895	1,087
TPU	927	933	941	855	855	900	994
SUKAN	767	767	767	767	767	767	767
PENERBIT	506	503	503	503	505	501	505
HPUPM	283	283	283	283	283	283	429
PALAPES	355	355	355	355	355	355	355
PURATA	936	942	880	873	923.5	946	1,066

JADUAL 1.6: Data Saiz Lain-lain



RAJAH 1.6: Data Saiz Lain-lain

2.0

DATA LAMAN WEB PTJ: PAUTAN MASUK (BACKLINK)

DATA LAMAN WEB UPM: PAUTAN MASUK

13,115,309

MUKA SURAT

2.1	Data PAUTAN MASUK: FAKULTI	10
2.2	Data PAUTAN MASUK: INSTITUT	11
2.3	Data PAUTAN MASUK: PUSAT	12
2.4	Data PAUTAN MASUK: PEJABAT / JABATAN / BAHAGIAN	13
2.5	Data PAUTAN MASUK: KOLEJ	14
2.6	Data PAUTAN MASUK: LAIN-LAIN	15

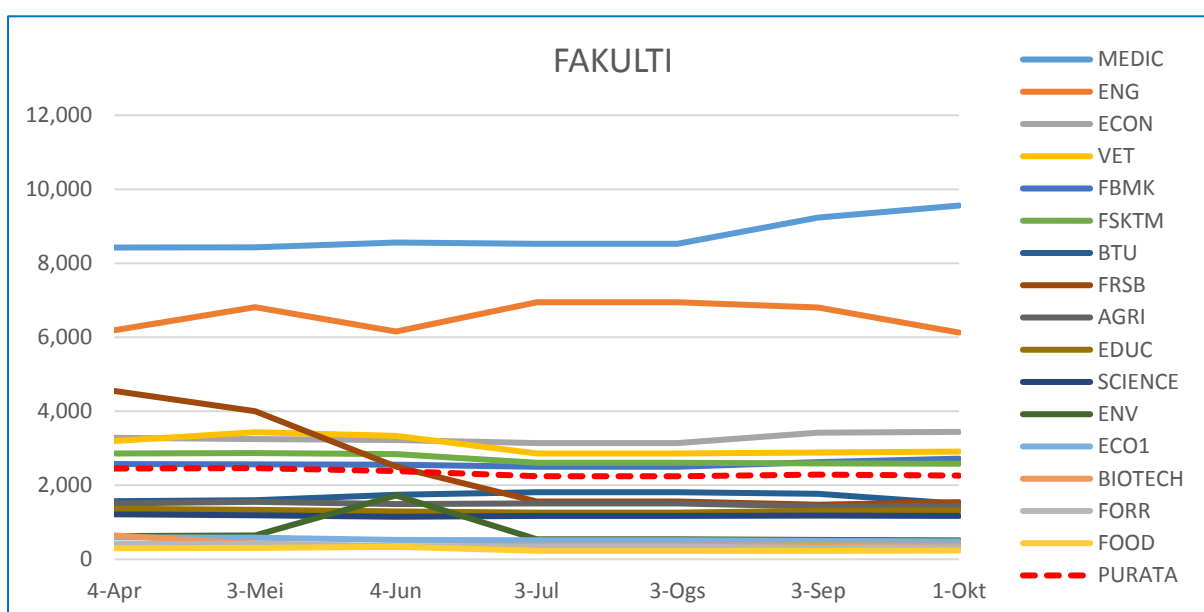
DEFINISI Jumlah pautan masuk yang diterima laman web PTJ dari laman web luar UPM.

SUMBER DATA <http://www.ahrefs.com>

■ Tertinggi dalam bulan semasa

ALAMAT URL	4-Apr	3-Mei	4-Jun	3-Jul	3-Ogs	3-Sep	1-Okt
MEDIC	8,426	8,435	8,561	8,525	8,525	9,237	9,559
ENG	6,191	6,817	6,153	6,947	6,947	6,807	6,128
ECON	3,282	3,247	3,223	3,141	3,141	3,419	3,444
VET	3,200	3,435	3,337	2,861	2,861	2,887	2,915
FBMK	2,573	2,569	2,555	2,502	2,502	2,629	2,720
FSKTM	2,858	2,871	2,843	2,607	2,607	2,592	2,583
BTU	1,570	1,601	1,741	1,813	1,813	1,766	1,502
FRSB	4,549	3,998	2,506	1,564	1,564	1,476	1,549
AGRI	1,508	1,553	1,493	1,512	1,510	1,429	1,435
EDUC	1,366	1,337	1,290	1,262	1,262	1,308	1,320
SCIENCE	1,217	1,194	1,150	1,173	1,173	1,184	1,171
ENV	629	643	1,725	544	544	528	512
ECO1	593	585	525	519	519	495	484
BIOTECH	645	419	339	368	368	373	370
FORR	411	419	355	343	343	309	322
FOOD	303	308	339	233	233	228	235
PURATA	2,458	2,464	2,383	2,245	2,245	2,292	2,266

JADUAL 2.1: Data Pautan Masuk Fakulti

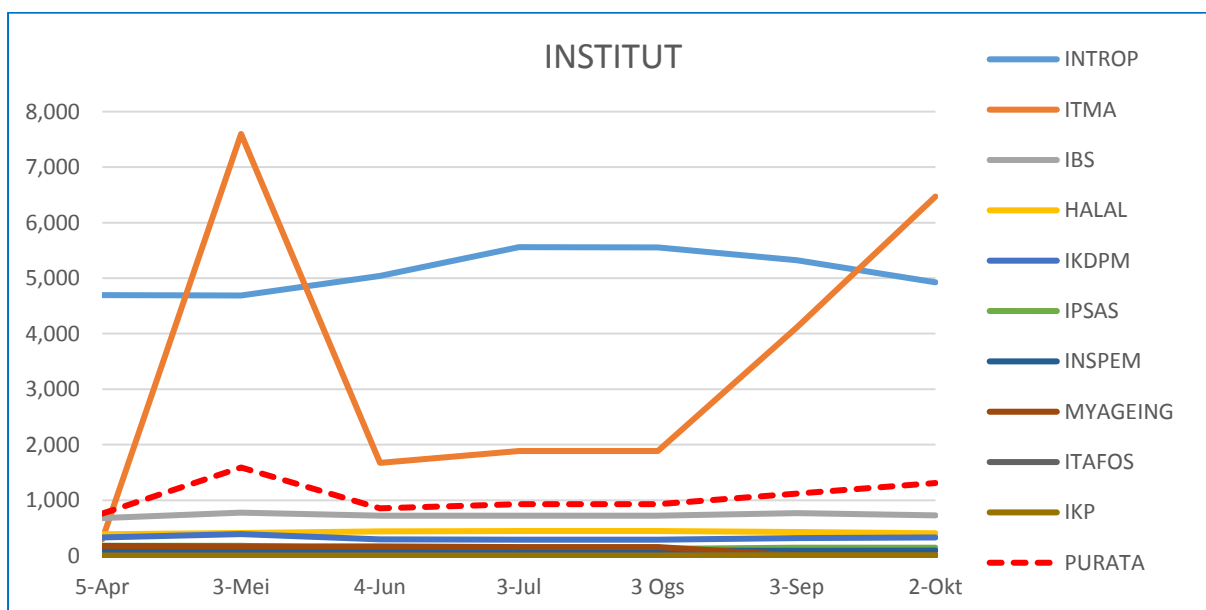


RAJAH 2.1: Data Pautan Masuk Fakulti

■ Tertinggi dalam bulan semasa
TM – Tiada Maklumat

ALAMAT URL	5-Apr	3-Mei	4-Jun	3-Jul	3-Ogs	3-Sep	2-Okt
INTROP	4,692	4,687	5,040	5,558	5,552	5,323	4,924
ITMA	294	7,597	1,674	1,886	1,886	4,110	6,468
IBS	677	775	723	721	721	767	728
HALAL	386	409	437	444	444	425	404
IKDPM	329	389	292	288	288	316	328
IPSAS	177	178	131	123	123	142	145
INSPEM	88	92	89	90	90	88	90
MYAGEING	176	167	165	153	153	8	7
ITAFOS	5	5	6	7	7	8	8
IKP	TM	TM	0	0	0	3	4
PURATA	758	1,589	856	927	926	1,119	1,311

JADUAL 2.2: Data Pautan Masuk Institut

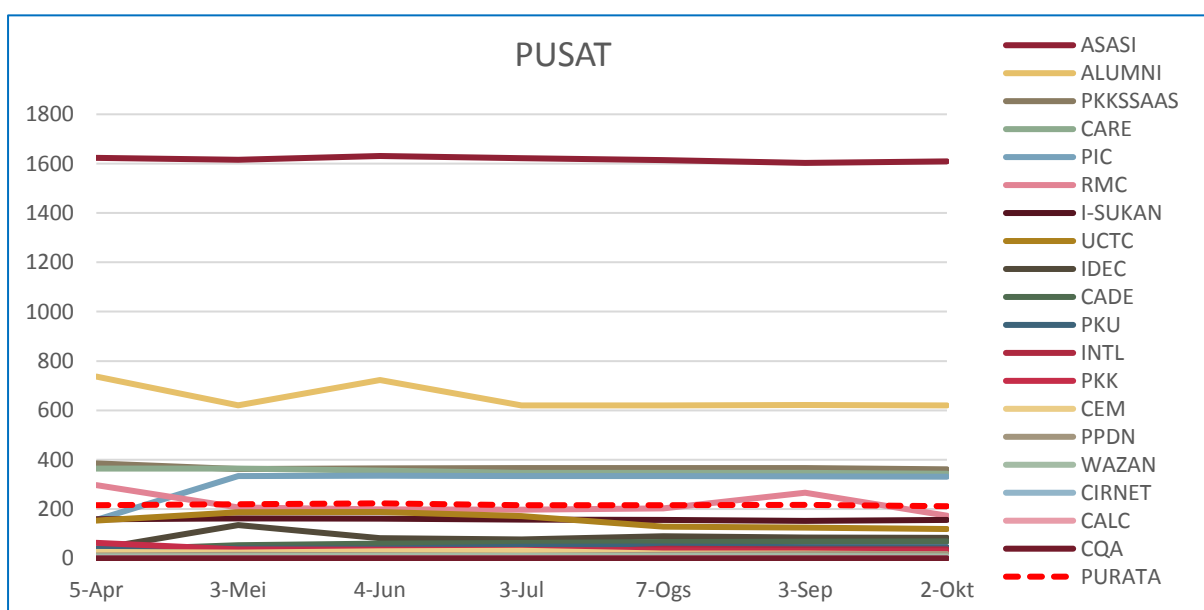


RAJAH 2.2: Data Pautan Masuk Institut

■ Tertinggi dalam bulan semasa
TM – Tiada Maklumat

ALAMAT URL	5-Apr	3-Mei	4-Jun	3-Jul	7-Ogs	3-Sep	2-Okt
ASASI	1,624	1,616	1,631	1,622	1,614	1,603	1,609
ALUMNI	737	621	723	620	620	622	620
PKKSSAAS	385	362	365	366	366	366	361
CARE	364	364	356	346	346	346	343
PIC	156	333	335	334	333	332	331
RMC	297	206	199	197	203	266	173
I-SUKAN	158	162	161	157	156	152	156
UCTC	153	187	188	171	128	125	119
IDEC	38	135	82	77	90	84	83
CADE	33	53	60	62	66	68	69
PKU	40	41	40	47	48	46	46
INTL	10	14	9	18	39	37	36
PKK	63	37	35	34	33	30	29
CEM	26	24	29	31	20	19	16
PPDN	12	14	13	11	14	17	17
WAZAN	8	9	10	10	10	10	8
CIRNET	2	1	1	1	1	1	1
CALC	0	0	1	1	1	0	0
CQA	0	0	0	0	0	0	0
PURATA	216	220	223	216	215	217	211

JADUAL 2.3: Data Pautan Masuk Pusat

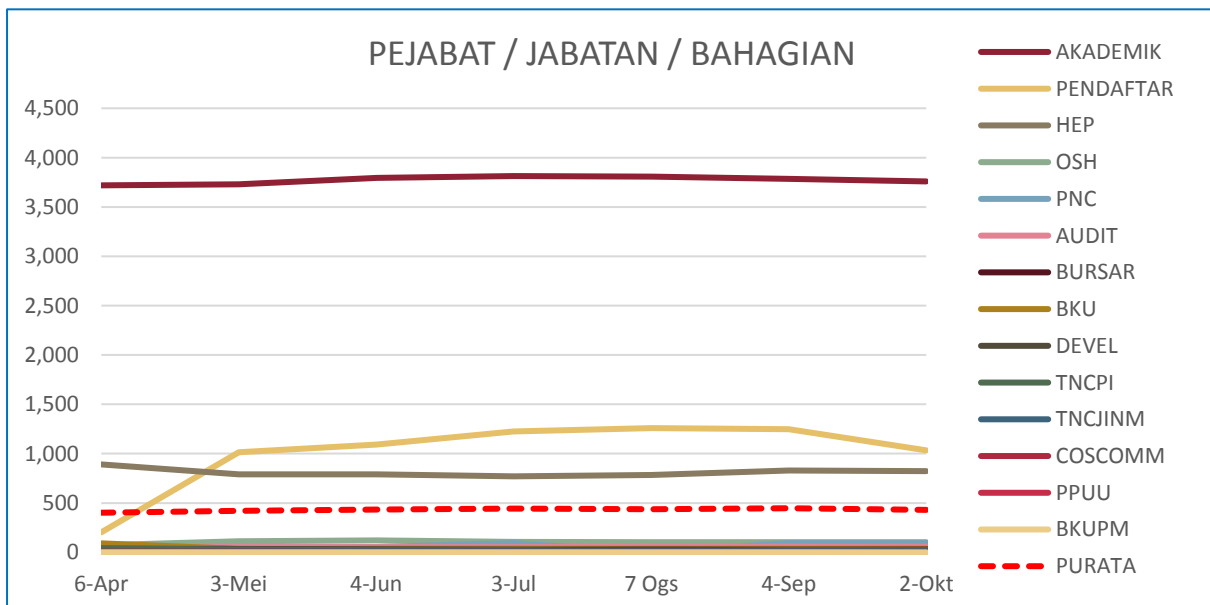


RAJAH 2.3: Data Pautan Masuk Pusat

■ Tertinggi dalam bulan semasa
TM – Tiada Maklumat

ALAMAT URL	6-Apr	3-Mei	4-Jun	3-Jul	7-Ogs	4-Sep	2-Okt
AKADEMIK	3,719	3,731	3,794	3,813	3,806	3,785	3,760
PENDAFTAR	203	1,014	1,093	1,225	1,259	1,247	1,034
HEP	891	791	790	770	784	829	823
OSH	72	114	121	106	104	104	103
PNC	48	51	54	92	0	93	93
AUDIT	54	53	53	53	56	57	56
BURSAR	57	33	34	36	35	36	36
BKU	91	33	33	33	32	31	30
DEVEL	37	35	32	29	29	26	24
TNCPI	41	27	23	21	6	22	22
TNCJINM	TM	12	13	12	13	16	16
COSCOMM	7	7	5	6	6	6	5
PPUU	2	2	3	3	3	3	3
BKUPM	1	1	1	1	1	1	0
PURATA	402	422	432	443	438	447	429

JADUAL 2.4: Data Pautan Masuk Pejabat / Jabatan / Bahagian

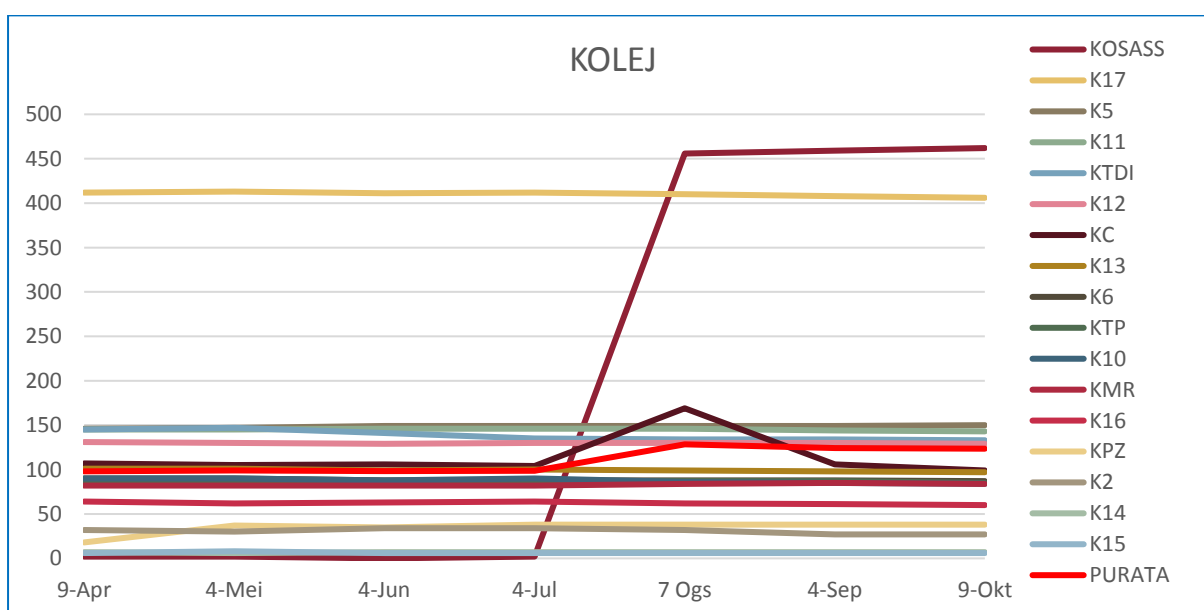


RAJAH 2.4: Data Pautan Masuk Pejabat / Jabatan / Bahagian

■ Tertinggi dalam bulan semasa

ALAMAT URL	9-Apr	4-Mei	4-Jun	4-Jul	7-Ogs	4-Sep	2-Okt
KOSASS	2	2	0	2	456	459	462
K17	412	413	411	412	410	408	406
K5	146	147	149	149	149	149	150
K11	145	145	146	146	146	144	143
KTDI	145	147	141	135	134	134	133
K12	131	130	129	130	130	130	129
KC	107	105	106	104	169	106	99
K13	101	101	99	100	99	98	97
K6	90	90	88	88	88	88	87
KTP	88	88	87	87	87	87	85
K10	90	90	88	90	86	85	84
KMR	82	82	82	82	84	85	84
K16	64	62	63	64	62	61	60
KPZ	18	37	35	38	38	38	38
K2	32	30	34	34	32	27	27
K14	7	6	7	7	7	7	7
K15	6	8	6	6	6	6	6
PURATA	98	99	98	98	128	124	96

JADUAL 2.5: Data Pautan Masuk Kolej

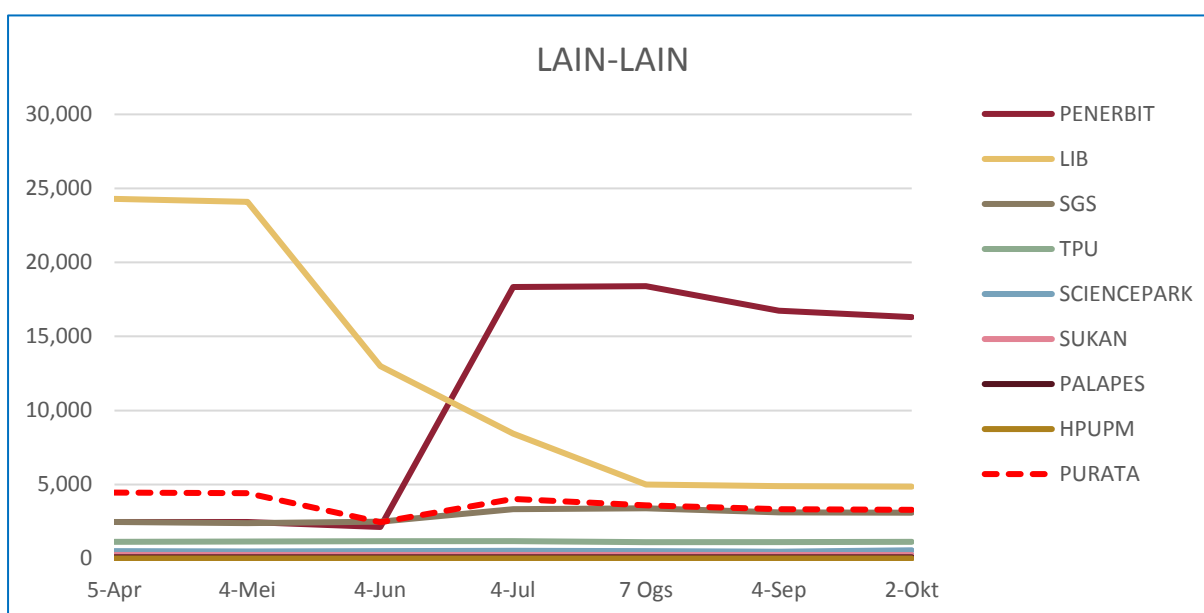


RAJAH 2.5: Data Pautan Masuk Kolej

■ Tertinggi dalam bulan semasa
TM – Tiada Maklumat

ALAMAT URL	5-Apr	4-Mei	4-Jun	4-Jul	7-Ogs	4-Sep	2-Okt
PENERBIT	2,459	2,462	2,128	18,336	18,395	16,748	16,295
LIB	24,293	24,101	12,991	8,426	4,990	4,877	4,853
SGS	2,468	2,387	2,493	3,331	3,389	3,114	3,093
TPU	1,129	1,153	1,168	1,171	1,108	1,105	1,125
SCIENCEPARK	492	480	487	515	489	459	552
SUKAN	237	235	236	237	237	235	231
PALAPES	78	78	78	78	78	78	78
HPUPM	TM	TM	0	0	0	0	0
PURATA	4,451	4,414	2,448	4,012	3,586	3,327	3,278

JADUAL 2.6: Data Pautan Masuk Lain-lain



RAJAH 2.6: Data Pautan Masuk Lain-lain

3.0

DATA LAMAN WEB PTJ: DOMAIN

DATA LAMAN WEB UPM: DOMAIN

9,688

MUKA SURAT

3.1	Data DOMAIN: FAKULTI	17
3.2	Data DOMAIN: INSTITUT	18
3.3	Data DOMAIN: PUSAT	19
3.4	Data DOMAIN: PEJABAT/ JABATAN/ BAHAGIAN	20
3.5	Data DOMAIN: KOLEJ	21
3.6	Data DOMAIN: LAIN-LAIN	22

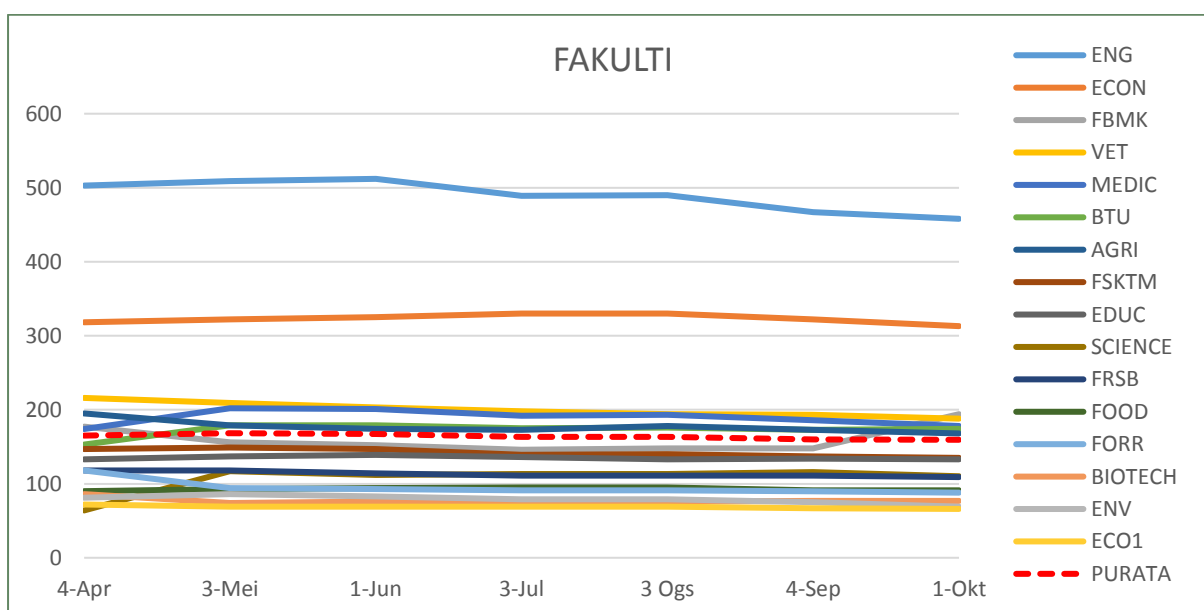
DEFINISI Jumlah domain luar yang membuat pautan masuk ke laman web PTJ.

SUMBER DATA <http://www.ahrefs.com>

■ Tertinggi dalam bulan semasa

ALAMAT URL	4-Apr	3-Mei	1-Jun	3-Jul	3-Ogs	4-Sep	1-Okt
ENG	503	509	512	489	490	467	458
ECON	318	322	325	330	330	322	313
FBMK	177	156	152	146	148	148	194
VET	216	209	203	198	194	193	188
MEDIC	174	202	201	192	193	186	178
BTU	153	179	179	175	176	173	174
AGRI	195	179	174	173	178	173	168
FSKTM	147	149	147	139	140	137	135
EDUC	133	137	139	136	133	134	133
SCIENCE	64	117	112	113	113	116	110
FRSB	118	118	114	111	111	111	109
FOOD	90	93	94	95	95	91	91
FORR	118	94	93	91	91	90	88
BIOTECH	86	74	76	75	76	77	77
ENV	81	86	83	79	79	75	69
ECO1	72	69	69	69	69	67	66
PURATA	165	168	167	163	164	160	159

JADUAL 3.1: Data Domain Fakulti

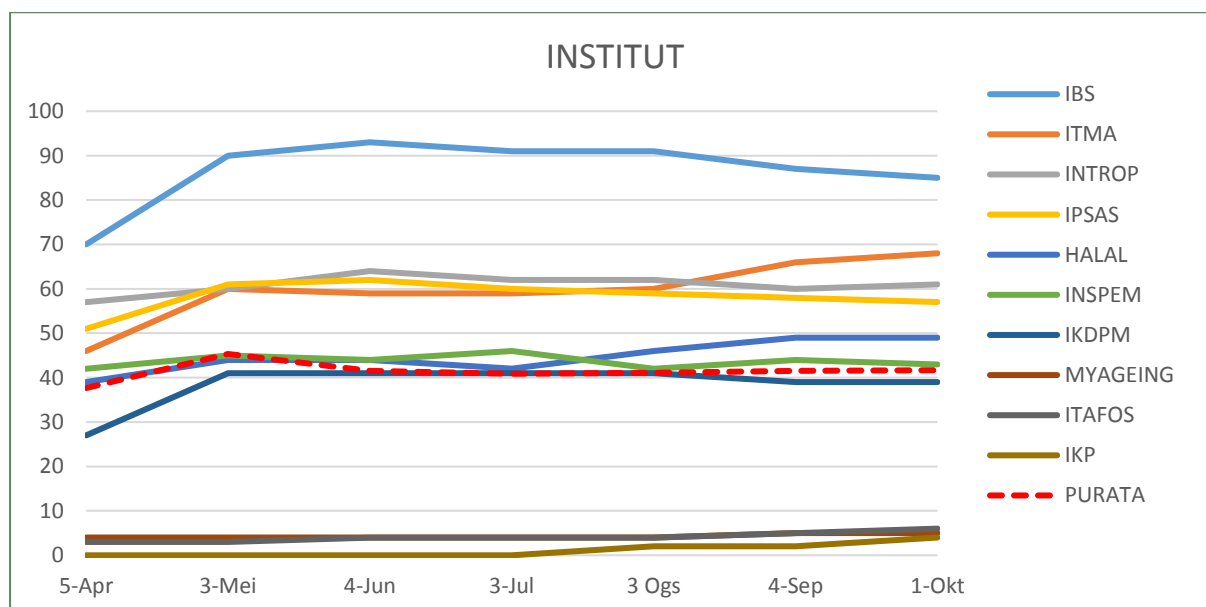


RAJAH 3.1: Data Domain Fakulti

■ Tertinggi dalam bulan semasa
TM – Tiada Maklumat

ALAMAT URL	5-Apr	3-Mei	4-Jun	3-Jul	3-Ogs	4-Sep	1-Okt
IBS	70	90	93	91	91	87	85
ITMA	46	60	59	59	60	66	68
INTROP	57	60	64	62	62	60	61
IPSAS	51	61	62	60	59	58	57
HALAL	39	44	44	42	46	49	49
INSPEM	42	45	44	46	42	44	43
IKDPM	27	41	41	41	41	39	39
MYAGEING	4	4	4	4	4	5	5
ITAFOS	3	3	4	4	4	5	6
IKP	TM	TM	0	0	2	2	4
PURATA	38	45	42	41	41	42	42

JADUAL 3.2: Data Domain Institut

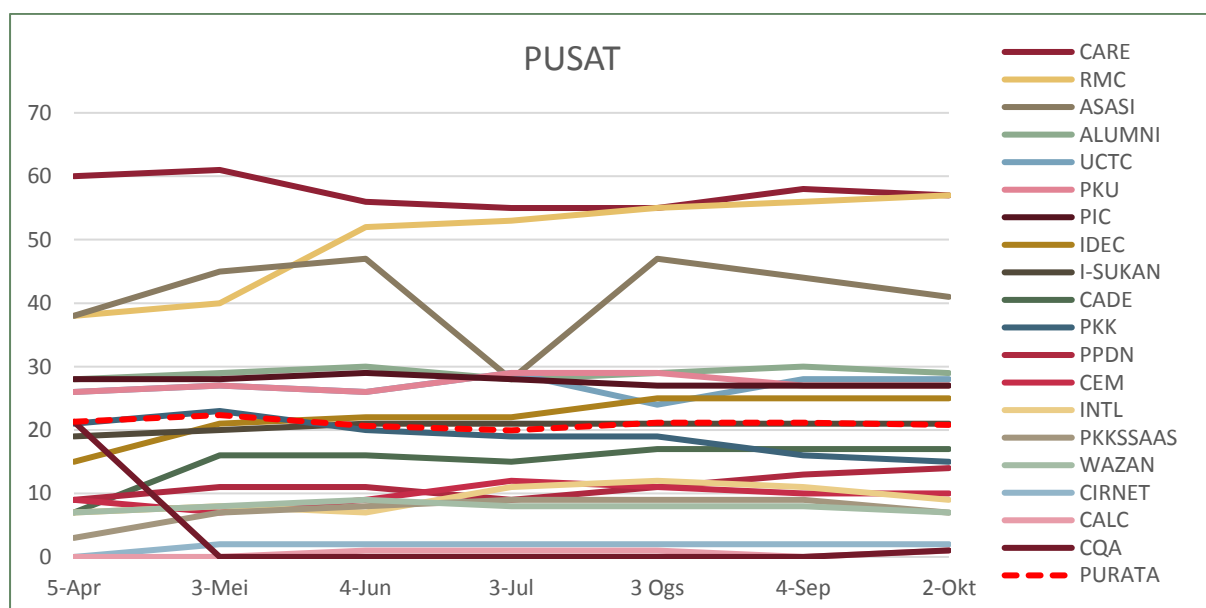


RAJAH 3.2: Data Domain Institut

■ Tertinggi dalam bulan semasa
TM – Tiada Maklumat

ALAMAT URL	5-Apr	3-Mei	4-Jun	3-Jul	3-Ogs	4-Sep	2-Okt
CARE	60	61	56	55	55	58	57
RMC	38	40	52	53	55	56	57
ASASI	38	45	47	28	47	44	41
ALUMNI	28	29	30	28	29	30	29
UCTC	26	27	26	29	24	28	28
PKU	26	27	26	29	29	27	27
PIC	28	28	29	28	27	27	27
IDEC	15	21	22	22	25	25	25
I-SUKAN	19	20	21	21	21	21	21
CADE	7	16	16	15	17	17	17
PKK	21	23	20	19	19	16	15
PPDN	9	11	11	9	11	13	14
CEM	9	7	9	12	11	10	10
INTL	7	8	7	11	12	11	9
PKKSSAAS	3	7	8	9	9	9	7
WAZAN	7	8	9	8	8	8	7
CIRNET	TM	2	2	2	2	2	2
CALC	TM	TM	1	1	1	0	1
CQA	21	TM	0	0	0	0	1
PURATA	21	22	21	20	21	21	21

JADUAL 3.3: Data Domain Pusat



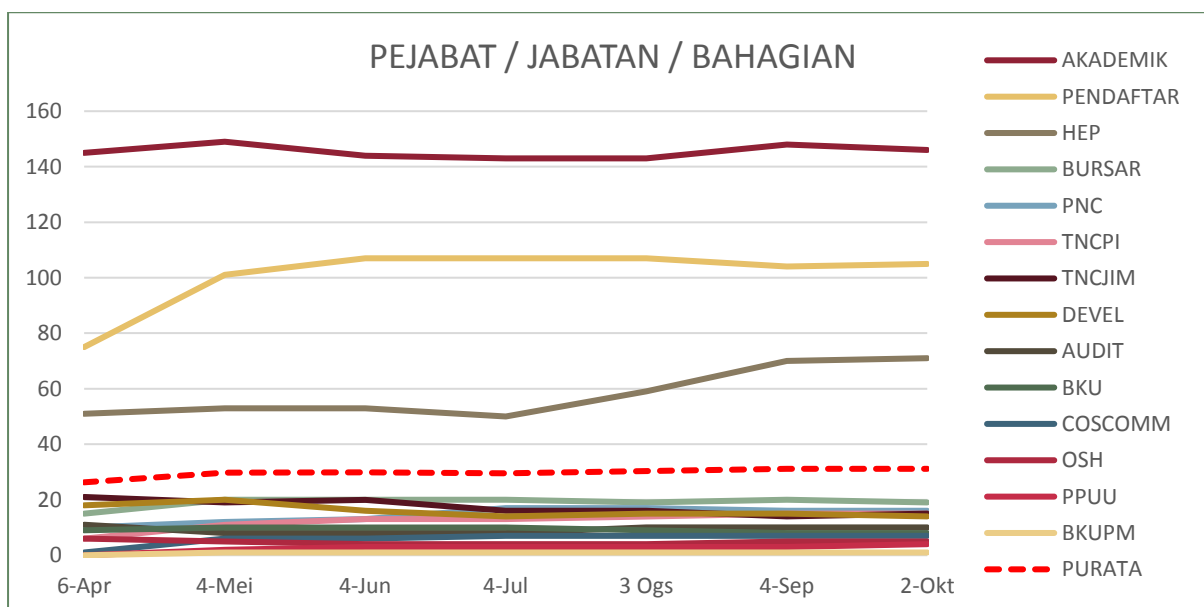
RAJAH 3.3: Data Domain Pusat

■ Tertinggi dalam bulan semasa

TM – Tiada Maklumat

ALAMAT URL	6-Apr	4-Mei	4-Jun	4-Jul	3-Ogs	4-Sep	2-Okt
AKADEMIK	145	149	144	143	143	148	146
PENDAFTAR	75	101	107	107	107	104	105
HEP	51	53	53	50	59	70	71
BURSAR	15	20	20	20	19	20	19
PNC	10	12	13	17	17	16	16
TNCPI	6	11	13	13	14	15	15
TNCJIM	21	19	20	16	16	14	15
DEVEL	18	20	16	14	15	15	14
AUDIT	11	8	8	8	10	10	10
BKU	9	10	10	10	9	8	8
COSCOMM	1	6	6	7	7	7	7
OSH	6	5	4	4	4	5	5
PPUU	0	2	3	3	3	3	4
BKUPM	0	1	1	1	1	1	1
PURATA	26	30	30	30	30	31	31

JADUAL 3.4: Data Domain Pejabat / Jabatan / Bahagian

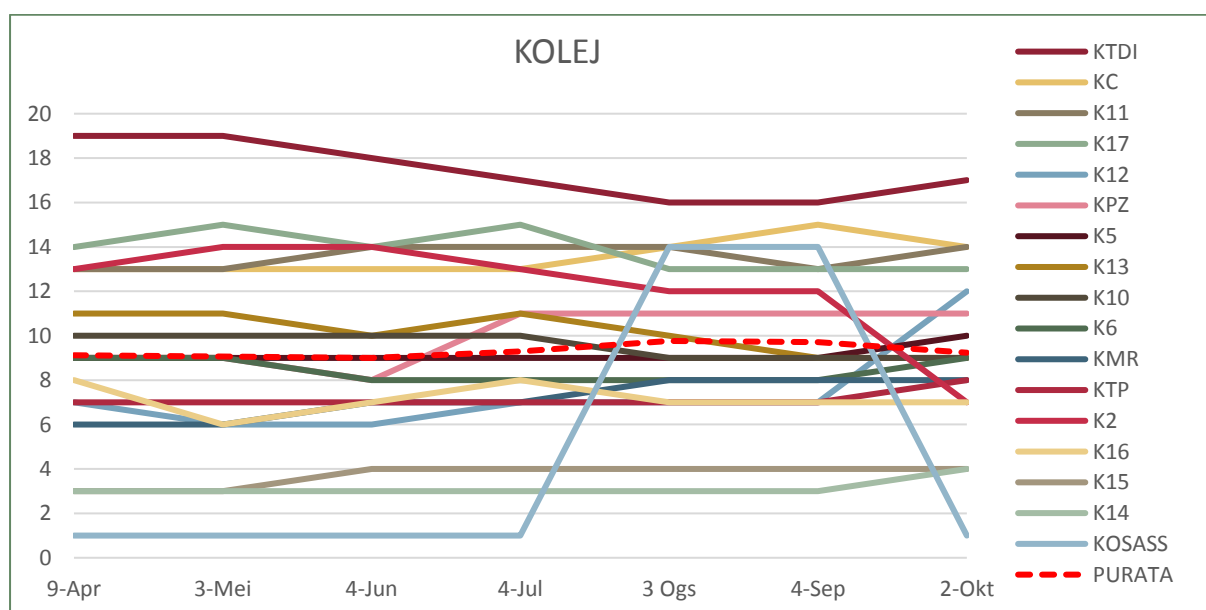


RAJAH 3.4: Data Domain Pejabat / Jabatan / Bahagian

■ Tertinggi dalam bulan semasa

ALAMAT URL	9-Apr	3-Mei	4-Jun	4-Jul	3-Ogs	4-Sep	2-Okt
KTDI	19	19	18	17	16	16	17
KC	13	13	13	13	14	15	14
K11	13	13	14	14	14	13	14
K17	14	15	14	15	13	13	13
K12	7	6	6	7	7	7	12
KPZ	9	9	8	11	11	11	11
K5	9	9	9	9	9	9	10
K13	11	11	10	11	10	9	9
K10	10	10	10	10	9	9	9
K6	9	9	8	8	8	8	9
KMR	6	6	7	7	8	8	8
KTP	7	7	7	7	7	7	8
K2	13	14	14	13	12	12	7
K16	8	6	7	8	7	7	7
K15	3	3	4	4	4	4	4
K14	3	3	3	3	3	3	4
KOSASS	1	1	1	1	14	14	1
PURATA	9	9	9	9	10	10	9

JADUAL 3.5: Data Domain Kolej

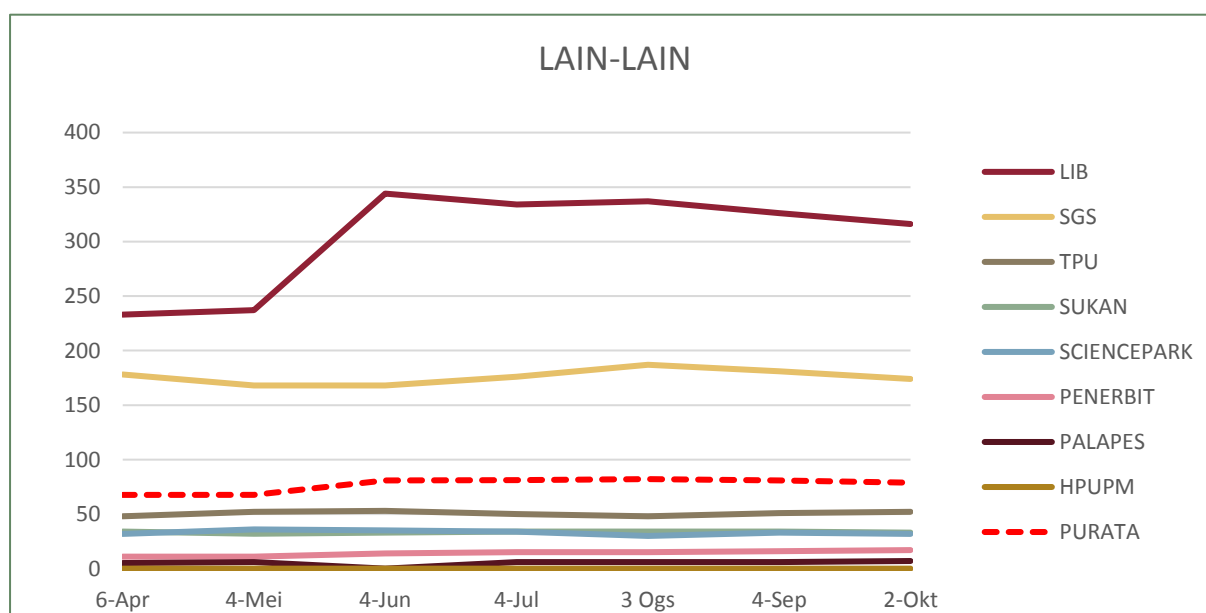


RAJAH 3.5: Data Domain Kolej

■ Tertinggi dalam bulan semasa
TM – Tiada Maklumat

ALAMAT URL	6-Apr	4-Mei	4-Jun	4-Jul	3-Ogs	4-Sep	2-Okt
LIB	233	237	344	334	337	326	316
SGS	178	168	168	176	187	181	174
TPU	48	52	53	50	48	51	52
SUKAN	34	32	33	34	34	34	33
SCIENCEPARK	32	36	35	34	30	33	32
PENERBIT	11	11	14	15	15	16	17
PALAPES	5	6	0	6	6	6	7
HPUPM	0	0	0	0	0	0	0
PURATA	68	68	81	81	82	81	79

JADUAL 3.6: Data Domain Lain-lain



RAJAH 3.6: Data Domain Lain-lain

4.0

DATA LAMAN WEB PTJ: BROKENLINK

DATA LAMAN WEB UPM: BROKENLINK

10,835

MUKA SURAT

4.1	Data BROKENLINK: FAKULTI	24
4.2	Data BROKENLINK: INSTITUT	25
4.3	Data BROKENLINK: PUSAT	26
4.4	Data BROKENLINK: PEJABAT / JABATAN / BAHAGIAN	27
4.5	Data BROKENLINK: KOLEJ	28
4.6	Data BROKENLINK: LAIN-LAIN	29

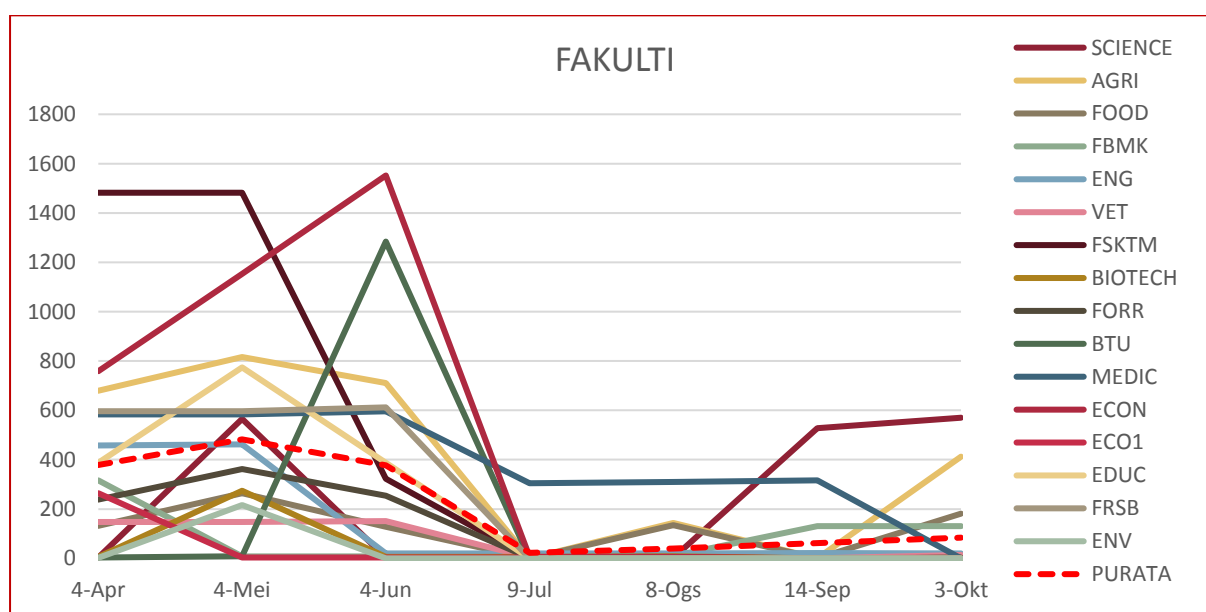
DEFINISI Jumlah pautan ke laman web luar UPM yang tidak berfungsi (laman web tidak dapat dipaparkan atau menerima kod ralat).

SUMBER DATA <http://www.upm.edu.my/webinfo>

■ Tertinggi dalam bulan semasa

ALAMAT URL	4-Apr	4-Mei	4-Jun	9-Jul	8-Ogs	9-Sep	3-Okt
SCIENCE	4	565	4	2	2	528	570
AGRI	680	816	710	0	144	0	412
FOOD	132	264	128	0	134	0	181
FBMK	316	8	8	8	10	131	131
ENG	458	462	20	20	20	22	20
VET	147	147	151	4	0	0	14
FSKTM	1,482	1,482	322	2	2	1	2
BIOTECH	6	274	6	6	8	0	2
FORR	238	362	254	2	2	0	2
BTU	3	9	1,284	0	0	0	2
MEDIC	584	584	596	304	310	316	0
ECON	758	1,153	1,552	6	6	0	0
ECO1	264	4	4	4	4	0	0
EDUC	387	774	387	0	0	0	0
FRSB	596	596	612	0	0	0	0
ENV	2	216	0	0	0	0	0
PURATA	379	482	377	22	40	62	84

JADUAL 4.1: Data Brokenlink Fakulti



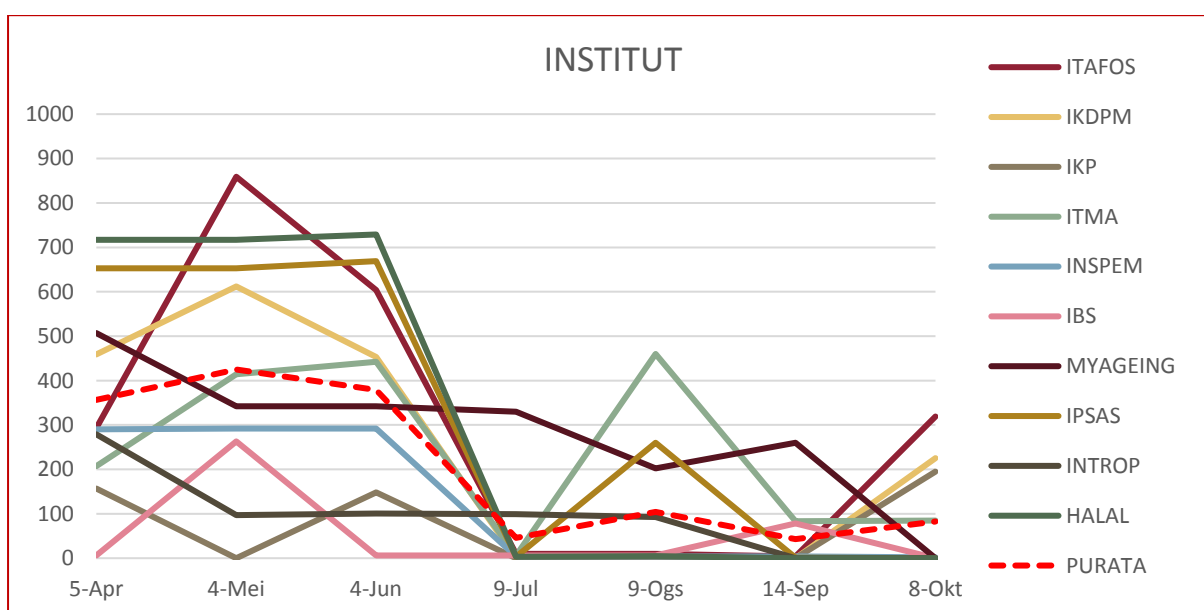
RAJAH 4.1: Data Brokenlink Fakulti

■ Tertinggi dalam bulan semasa

TM – Tiada Maklumat

ALAMAT URL	5-Apr	4-Mei	4-Jun	9-Jul	9-Ogs	9-Sep	8-Okt
ITAFOS	293	859	604	10	10	4	319
IKDPM	459	612	453	0	0	0	225
IKP	157	0	148	0	0	0	195
ITMA	207	414	442	6	460	83	85
INSPEM	290	292	292	4	4	4	2
IBS	6	263	6	6	6	78	0
MYAGEING	507	342	342	330	202	260	0
IPSAS	653	653	669	3	260	1	0
INTROP	279	97	101	99	93	0	0
HALAL	717	717	729	3	5	0	0
PURATA	357	425	379	46	104	43	91

JADUAL 4.2: Data Brokenlink Institut

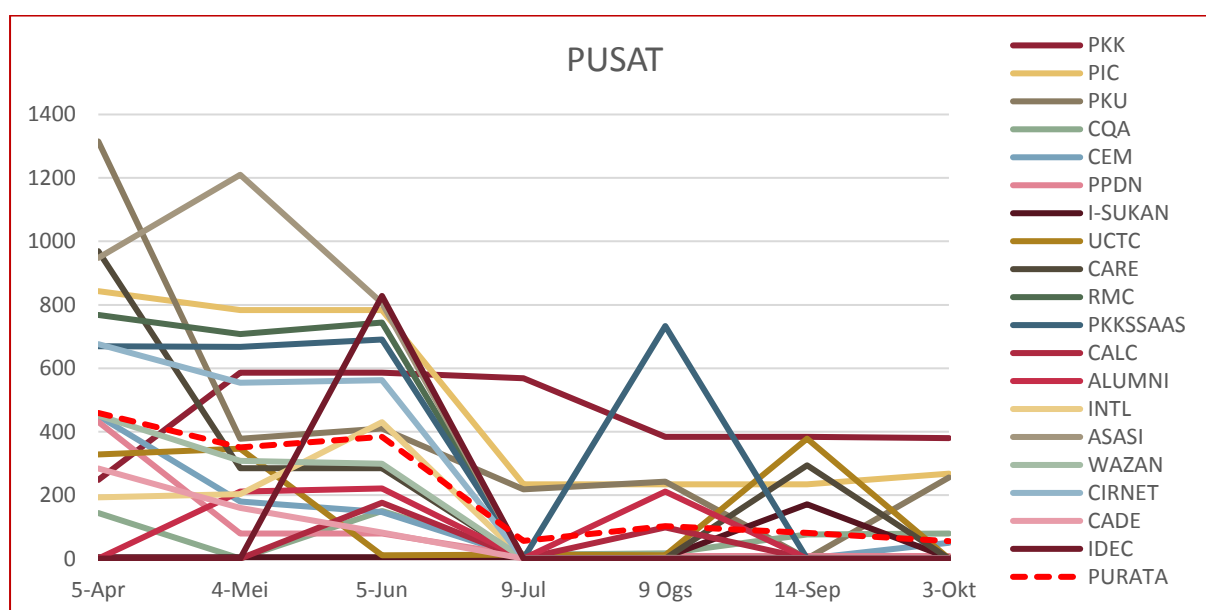


RAJAH 4.2: Data Brokenlink Institut

■ Tertinggi dalam bulan semasa

ALAMAT URL	5-Apr	4-Mei	5-Jun	9-Jul	9-Ogs	9-Sep	3-Okt
PKK	248	586	586	568	384	384	380
PIC	843	783	783	234	234	234	268
PKU	1,315	378	410	218	242	0	256
CQA	144	0	150	12	16	76	79
CEM	450	180	147	4	0	0	50
PPDN	431	79	79	8	8	8	8
I-SUKAN	4	4	4	4	4	171	2
UCTC	328	346	10	12	10	378	0
CARE	969	285	285	0	0	294	0
RMC	768	708	744	1	1	2	0
PKKSSAAS	669	667	691	0	733	0	0
CALC	0	0	176	0	98	0	0
ALUMNI	0	211	221	0	211	0	0
INTL	193	203	430	0	2	0	0
ASASI	948	1,210	806	0	0	0	0
WAZAN	451	308	299	0	0	0	0
CIRNET	676	554	562	0	0	0	0
CADE	284	160	82	0	0	0	0
IDEC	0	0	828	0	0	0	0
PURATA	459	351	384	56	102	81	55

JADUAL 4.3: Data Brokenlink Pusat

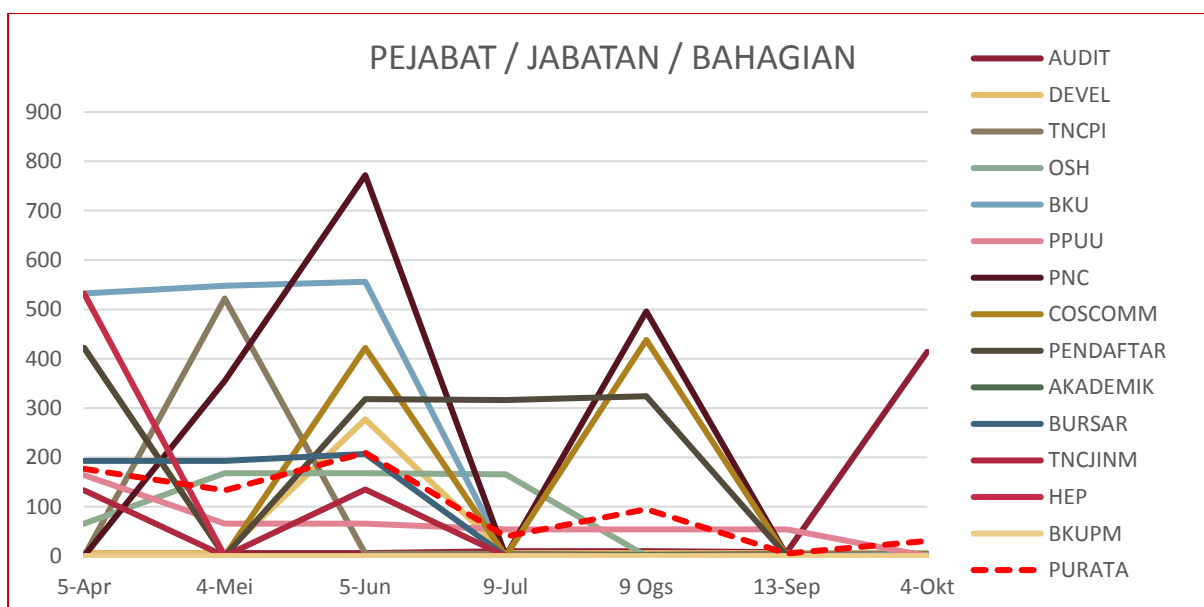


RAJAH 4.3: Data Brokenlink Pusat

■ Tertinggi dalam bulan semasa

ALAMAT URL	5-Apr	4-Mei	5-Jun	9-Jul	9-Ogs	9-Sep	4-Okt
AUDIT	6	6	6	10	10	8	414
DEVEL	6	6	277	6	6	6	6
TNCPI	0	522	5	5	3	5	5
OSH	66	168	168	166	0	0	2
BKU	532	548	556	0	0	0	2
PPUU	164	66	66	54	54	54	0
PNC	0	355	772	0	496	1	0
COSCOMM	422	0	422	0	438	0	0
PENDAFTAR	422	0	318	316	324	0	0
AKADEMIK	0	0	0	0	2	0	0
BURSAR	193	193	207	0	0	0	0
TNCJINM	133	0	135	0	0	0	0
HEP	532	0	0	0	0	0	0
BKUPM	0	0	0	0	0	0	0
PURATA	177	133	209	40	95	5	31

JADUAL 4.4: Data Brokenlink Pejabat / Jabatan / Bahagian

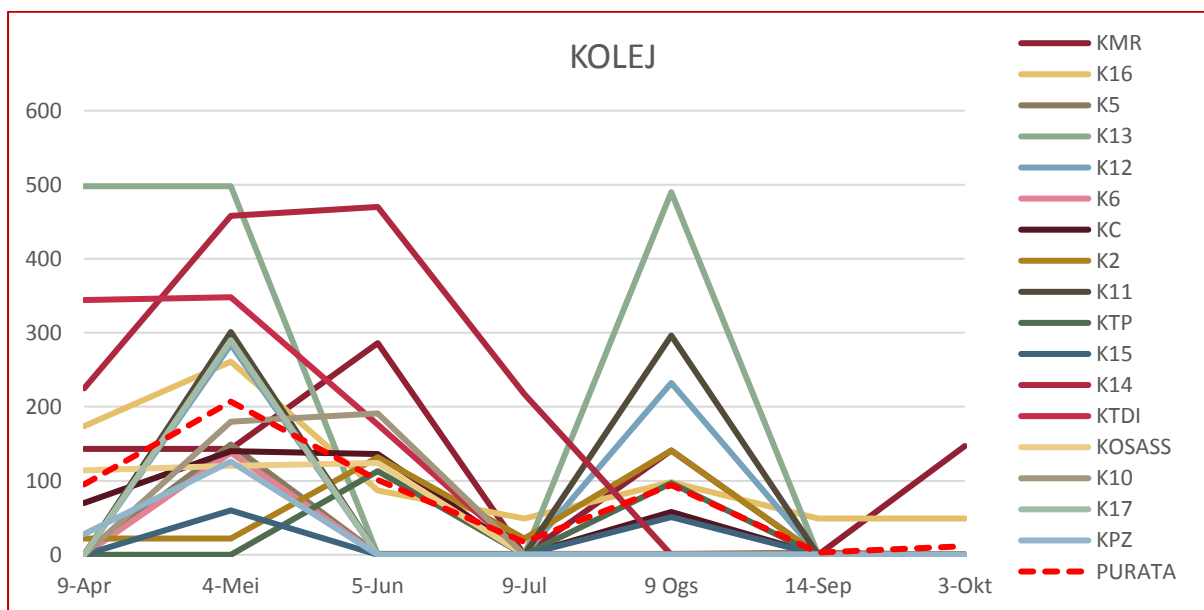


RAJAH 4.4: Data Brokenlink Pejabat / Jabatan / Bahagian

■ Tertinggi dalam bulan semasa

ALAMAT URL	9-Apr	4-Mei	5-Jun	9-Jul	9 Ogs	9-Sep	3-Okt
KMR	143	143	286	0	141	0	147
K16	174	261	87	49	98	49	49
K5	1	149	1	1	1	3	0
K13	498	498	0	0	490	0	0
K12	0	284	0	0	232	0	0
K6	0	138	0	0	0	0	0
KC	70	140	136	0	58	0	0
K2	22	22	132	22	141	0	0
K11	0	301	0	0	296	0	0
KTP	0	0	113	0	97	0	0
K15	0	60	0	0	51	0	0
K14	225	458	470	217	0	0	0
KTDI	344	348	176	0	0	0	0
KOSASS	114	120	124	0	0	0	0
K10	0	180	191	0	0	0	0
K17	0	290	0	0	0	0	0
KPZ	28	126	0	0	0	0	0
PURATA	95	207	101	17	94	3	12

JADUAL 4.5: Data Brokenlink Kolej

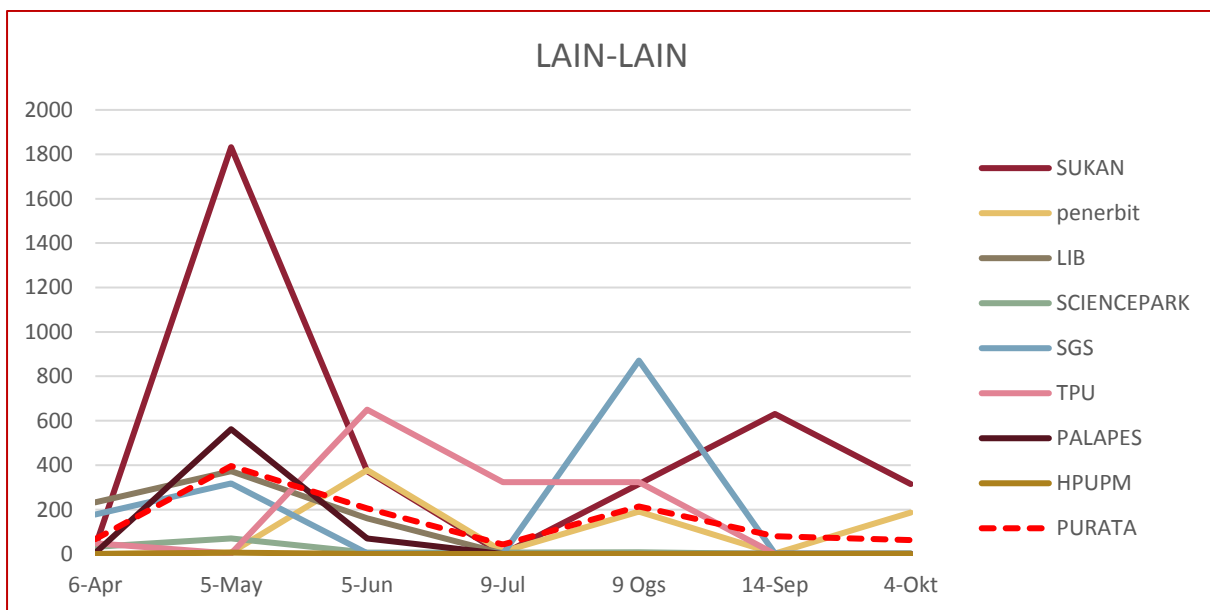


RAJAH 4.5: Data Brokenlink Kolej

■ Tertinggi dalam bulan semasa
TM – Tiada Maklumat

ALAMAT URL	6-Apr	5-May	5-Jun	9-Jul	9-Ogs	9-Sep	4-Okt
SUKAN	34	1832	373	0	315	630	315
PENERBIT	0	6	378	10	191	2	186
LIB	233	373	160	2	2	2	2
SCIENCEPARK	32	70	6	6	8	0	2
SGS	178	317	4	0	871	2	0
TPU	48	2	650	323	323	0	0
PALAPES	5	562	70	0	0	0	0
HPUPM	0	6	0	0	0	0	0
PURATA	66	396	205	43	214	80	63

JADUAL 4.6: Data Brokenlink Lain-lain



RAJAH 4.6: Data Brokenlink Lain-lain

5.0

DATA LAMAN WEB PTJ: ARTIKEL & BERITA

DATA LAMAN WEB UPM: ARTIKEL

18

DATA LAMAN WEB UPM: BERITA

1,988

MUKA SURAT

5.1 Data ARTIKEL & BERITA: FAKULTI

31

5.2 Data ARTIKEL & BERITA: INSTITUT

32

5.3 Data ARTIKEL & BERITA: PUSAT

33

5.4 Data ARTIKEL & BERITA: PEJABAT / JABATAN / BAHAGIAN

34

5.5 Data ARTIKEL & BERITA: KOLEJ

35

5.6 Data ARTIKEL & BERITA: LAIN-LAIN

36

DEFINISI JUMLAH artikel dan berita yang dihasilkan dan dipaparkan di laman web PTJ.

SUMBER DATA <http://www.upm.edu.my/webinfo>

■ Tertinggi dalam bulan semasa

JADUAL 5.1 (a):
Data Artikel
Fakulti

ALAMAT URL	3-Apr	3-Mei	1-Jun	2-Jul	1-Ogs	3-Sep	1-Okt
ARTIKEL							
BIOTECH	16	16	14	14	14	16	16
FBMK	8	8	8	10	10	10	10
ECO1	8	8	8	8	10	10	10
ENV	2	2	2	2	10	10	10
VET	6	8	8	8	8	8	10
AGRI	4	4	4	4	4	6	10
BTU	8	8	8	8	8	8	8
EDUC	8	8	8	8	8	8	8
ECON	6	6	6	6	6	6	8
MEDIC	2	2	2	4	4	4	4
FOOD	2	2	2	2	2	2	4
ENG	2	2	2	2	2	2	2
FRSB	2	2	2	2	2	2	2
SCIENCE	2	2	2	2	2	2	2
FSKTM	2	2	2	2	2	2	2
FORR	2	2	2	2	2	2	2
PURATA	5	5	5	5	6	6	7

JADUAL 5.1 (b):
Data Berita
Fakulti

ALAMAT URL	2-May	1-Jun	2-Jul	1-Ogs	3-Sep	1-Okt
BERITA						
FSKTM	26	28	28	28	28	923
ENV	44	44	44	50	54	863
BTU	144	146	148	825	332	358
ENG	286	292	294	310	218	222
BIOTECH	146	148	148	148	160	164
ECO1	100	104	104	122	134	164
SCIENCE	216	218	218	218	148	160
EDUC	102	102	102	100	100	102
AGRI	10	8	8	8	12	92
ECON	72	76	76	78	80	82
FBMK	58	62	58	62	62	62
FRSB	52	52	52	52	52	58
MEDIC	118	124	124	124	128	52
VET	18	18	18	18	18	50
FORR	36	38	36	36	36	40
FOOD	24	20	20	20	20	20
PURATA	91	93	92	137	99	213

■ Tertinggi dalam bulan semasa

		INSTITUT	3-Apr	3-Mei	1-Jun	2-Jul	1-Ogs	3-Sep	1-Okt	
ARTIKEL		INTROP	8	6	6	6	6	6	58	
		HALAL	12	12	12	12	12	12	26	
		IPSAS	18	18	18	18	22	22	20	
		IKDPM	8	8	8	10	10	10	18	
		IBS	14	14	14	14	14	14	14	
	JADUAL 5.2 (a): Data Artikel Institut		ITMA	14	14	14	14	14	14	14
			ITAFOS	4	4	4	4	4	4	4
			MYAGEING	2	2	2	2	2	2	4
			INSPERM	2	2	2	2	2	2	2
			IKP	2	2	2	2	2	2	2
			PURATA	9	9	9	9	9	9	15

		ALAMAT URL	3-May	1-Jun	3-Jul	1-Ogs	3-Sep	1-Okt	
BERITA		INSPERM	120	120	120	120	120	120	
		IBS	86	86	86	86	86	96	
		ITMA	82	88	88	88	88	88	
		ITAFOS	58	58	58	58	58	70	
	JADUAL 5.2 (b): Data Berita Institut		IKDPM	28	28	30	30	30	58
			IPSAS	48	50	50	56	56	56
			IKP	34	36	40	42	46	46
			INTROP	20	24	24	24	26	40
			MYAGEING	12	12	12	14	24	30
			HALAL	14	14	14	16	16	16
			PURATA	50	52	52	53	55	62

■ Tertinggi dalam bulan semasa

		PUSAT	3-Apr	3-Mei	1-Jun	2-Jul	1-Ogs	3-Sep	1-Okt
ARTIKEL	CIRNET	22	28	28	30	30	30	30	
	PKU	2	2	2	6	16	20	26	
	RMC	12	16	18	24	24	24	24	
	ALUMNI	18	18	18	18	18	18	18	
	INTL	2	2	6	10	14	16	16	
JADUAL 5.3 (a): Data Artikel Pusat	CQA	2	2	8	14	14	14	14	
	CEM	8	8	12	12	12	12	14	
	PKKSSAAS	8	8	8	8	8	8	14	
	CALC	8	8	8	8	8	8	10	
	IDEC	10	12	12	6	6	6	10	
	ASASI	14	14	14	14	14	14	8	
	WAZAN	8	8	10	12	12	12	8	
	PPDN	8	8	8	8	8	8	8	
	PKK	8	8	8	8	8	8	8	
	I-SUKAN	6	6	8	8	8	8	8	
	PIC	6	6	6	6	6	6	6	
	UCTC	2	2	2	2	2	2	2	
	CARE	2	2	2	2	2	2	2	
	CADE	2	2	2	2	2	2	2	
	PURATA	8	8	9	10	11	11	12	

		ALAMAT URL	3-May	1-Jun	2-Jul	1-Ogs	3-Sep	1-Okt
BERITA	IDEC	146	150	152	156	162	166	
	PKKSSAAS	122	126	128	130	130	146	
	UCTC	86	96	96	96	140	140	
	ASASI	116	116	116	116	120	126	
	PKU	92	92	102	112	110	116	
JADUAL 5.3 (b): Data Berita Pusat	CIRNET	102	102	104	104	104	104	
	CARE	96	96	96	96	96	96	
	ALUMNI	64	68	68	68	92	92	
	I-SUKAN	70	74	74	82	82	92	
	INTL	54	58	58	66	68	74	
	WAZAN	42	44	46	44	46	64	
	PKK	64	64	64	64	64	62	
	RMC	28	50	54	54	54	60	
	CALC	26	30	32	30	30	38	
	CEM	18	28	28	28	26	38	
	CQA	34	34	34	34	34	36	
	PIC	18	18	18	18	18	20	
	CADE	8	8	8	8	8	12	
	PPDN	8	8	8	8	8	8	
	PURATA	63	66	68	69	73	78	

■ Tertinggi dalam bulan semasa

		ALAMAT URL	3-Apr	3-Mei	1-Jun	2-jul	1-Ogs	3-Sep	1-Okt
ARTIKEL	HEP		18	20	20	20	26	26	30
	TNCJINM		14	14	14	14	14	14	20
	AUDIT		30	34	34	42	42	14	14
	PNC		18	18	18	18	12	12	12
	OSH		2	2	2	2	4	8	12
	DEVEL		10	10	10	10	10	10	10
	BURSAR		8	8	8	8	8	8	10
	TNCPI		8	8	8	8	8	8	8
	AKADEMIK		6	6	6	6	6	6	6
	BKUPM		6	6	6	6	6	6	6
	PENDAFTAR		2	2	2	2	2	4	6
	BKU		2	2	2	2	2	2	6
	COSCOMM		2	2	2	2	2	2	2
	PPUU		2	2	2	2	2	2	2
	PURATA		9	10	10	10	10	9	10

JADUAL 5.4 (a):
Data Artikel
Pejabat /
Jabatan /
Bahagian

		ALAMAT URL	3-May	1-Jun	2-Jul	1-Ogs	3-Sep	1-Okt
BERITA	PENDAFTAR		132	132	132	132	138	138
	AUDIT		74	78	80	82	86	96
	DEVEL		86	86	86	86	86	90
	HEP		60	60	64	74	80	80
	COSCOMM		72	72	72	72	72	80
	TNCPI		58	58	58	58	60	60
	PNC		56	56	58	58	58	58
	AKADEMIK		48	48	48	48	58	58
	TNCJINM		48	50	48	48	50	56
	OSH		22	22	22	22	22	24
	BKU		22	22	22	22	22	22
	BURSAR		12	12	12	12	12	16
	BKUPM		8	8	8	8	8	8
	PPUU		4	4	4	4	4	4
	PURATA		50	51	51	52	54	56

JADUAL 5.4 (b):
Data Berita
Pejabat /
Jabatan /
Bahagian

■ Tertinggi dalam bulan semasa

JADUAL 5.5 (a):
Data Artikel Kolej

ALAMAT URL	3-Apr	3-Mei	1-Jun	3-Jul	1-Ogs	3-Sep	1-Okt
K15	2	2	2	2	2	2	52
K17	8	8	8	8	8	8	12
K5	8	8	8	8	8	8	12
KPZ	4	4	4	4	4	4	12
KOSASS	4	4	4	4	6	6	10
K6	4	4	4	4	4	4	10
KMR	8	8	8	8	8	8	8
KC	8	8	6	6	6	6	6
K14	6	6	6	6	6	6	6
KTDI	6	6	6	6	6	6	6
K10	2	2	6	6	6	6	6
KTP	2	2	2	2	2	2	6
K12	2	2	2	2	2	2	2
K11	2	2	2	2	2	2	2
K13	2	2	2	2	2	2	2
K2	2	2	2	2	2	2	2
K16	2	2	2	2	2	2	2
PURATA	4	4	4	4	4	4	9

JADUAL 5.5 (b):
Data Berita Kolej

KOLEJ	3-May	1-Jun	3-Jul	1-Ogs	3-Sep	1-Okt
K12	110	112	112	112	112	118
K14	86	92	96	94	94	106
K5	44	44	44	50	50	86
K11	68	68	68	68	68	84
K13	64	64	64	64	64	64
K10	54	56	56	56	56	58
KMR	58	58	58	58	58	56
K17	36	36	36	42	42	52
KOSASS	30	32	32	32	32	42
K2	20	20	20	20	32	38
K15	14	14	14	14	14	34
KPZ	18	18	18	24	24	30
K6	18	18	18	18	18	24
KTP	16	16	16	16	16	10
K16	8	8	8	8	8	8
KC	8	8	8	8	8	8
KTDI	46	48	48	48	50	6
PURATA	41	42	42	43	44	48

■ Tertinggi dalam bulan semasa

		ALAMAT URL	3-Apr	3-Mei	1-Jun	2-Jul	1-Ogs	3-Sep	1-Okt
ARTIKEL	SCIENCEPARK		14	14	14	14	22	22	22
	SGS		4	4	4	6	6	8	12
	LIB		10	10	10	10	10	10	10
	HPUPM		2	2	2	2	2	2	8
	SUKAN		6	6	6	6	6	6	6
	PENERBIT		4	4	4	4	4	4	6
	TPU		2	2	2	2	2	4	4
	PALAPES		2	2	2	2	2	2	2
	PURATA		6	6	6	6	7	7	9

JADUAL 5.6 (a):
Data Artikel
Lain-lain

		ALAMAT URL	3-May	1-Jun	2-Jul	1-Ogs	3-Sep	1-Okt
BERITA	SGS		212	214	216	220	232	240
	SCIENCEPARK		106	108	108	116	116	116
	TPU		76	76	76	76	84	86
	PENERBIT		72	72	72	74	77	82
	SUKAN		44	44	44	44	44	44
	LIB		20	22	22	22	22	36
	HPUPM		10	10	10	10	10	10
	PALAPES		6	6	6	6	6	6
	PURATA		68	69	69	71	74	78

JADUAL 5.6 (b):
Data Berita
Lain-lain

6.0

DATA LAMAN WEB PTJ: MEDIA SOSIAL (*FOLLOWER*)

DATA LAMAN WEB UPM: MEDIA SOSIAL			178,495
FACEBOOK (FAN PAGE)	INSTAGRAM	TWEETER	FLICKR
157,348	11,400	9,740	7

MUKA SURAT

6.1	Data MEDIA SOSIAL: FAKULTI	38
6.2	Data MEDIA SOSIAL: INSTITUT	39
6.3	Data MEDIA SOSIAL: PUSAT	40
6.4	Data MEDIA SOSIAL: PEJABAT / JABATAN / BAHAGIAN	41
6.5	Data MEDIA SOSIAL: KOLEJ	42
6.6	Data MEDIA SOSIAL: LAIN-LAIN	43

DEFINISI Jumlah bilangan pengikut (*follower*) bagi media sosial rasmi PTJ.

SUMBER DATA **Facebook, Instagram, Tweeter, Flickr**

NOTA

1. Statistik hanya melibatkan bilangan *FOLLOWER* sahaja.
2. Bagi FACEBOOK, perlu diwujudkan menggunakan kategori FAN PAGE untuk dapatkan *FOLLOWER*.

- Tertinggi dalam bulan semasa
- Tertinggi dalam media sosial

	FACEBOOK (FAN PAGE)	INSTAGRAM	TWEETER	FLICKR	
ALAMAT URL	3-Okt	3-Okt	3-Okt	3-Okt	JUMLAH
BTU	5,933	1,028	T	T	6,961
ENG	2,538	421	T	T	2,959
ECON	2,202	97	T	T	2,299
AGRI	1,755	380	106	T	2,241
FORR	2,222	T	T	T	2,222
FOOD	2,037	T	T	T	2,037
MEDIC	1,292	218	T	T	1,510
ENV	1,019	148	169	T	1,336
ECO1	1,279	T	13	T	1,292
BIOTECH	1,077	T	T	T	1,077
FSKTM	1,028	T	T	T	1,028
VET	400	490	T	T	890
FBMK	519	T	T	T	519
FRSB	420	T	T	7	427
EDUC	122	T	T	T	122
SCIENCE	407	T	T	T	407

JADUAL 6.1: Data Media Sosial (*Follower*) Fakulti

(T) – Tiada

■ Tertinggi dalam bulan semasa

■ Tertinggi dalam media sosial

	FACEBOOK (FAN PAGE)	INSTAGRAM	TWEETER	FLICKR	
ALAMAT URL	3-Okt	3-Okt	3-Okt	3-Okt	JUMLAH
INSPEM	3,277	612	106	T	3,995
HALAL	2480	139	T	T	2,619
MYAGEING	296	1,441	T	T	1,737
IPSAS	798	49	T	T	847
INTROP	443	90	T	T	533
IBS	384	78	T	T	462
ITMA	196	101	T	T	297
ITAFOS	283	T	T	T	283
IKDPM	99	T	T	T	99

JADUAL 6.2: Data Media Sosial (*Follower*) Institut

(T) – Tiada

■ Tertinggi dalam bulan semasa

■ Tertinggi dalam media sosial

	FACEBOOK (FAN PAGE)	INSTAGRAM	TWEETER	FLICKR	
ALAMAT URL	3-Okt	3-Okt	3-Okt	3-Okt	JUMLAH
ALUMNI	9,835	2,180	367	T	12,382
I-SUKAN	6,065	355	T	T	6,420
CEM	3,161	2,385	T	T	5,546
PKK	4,141	36	T	T	4,177
ASASI	3,082	T	241	T	3,323
INTL	688	2,141	T	T	2,829
PKU	1,233	146	1,053	T	2,432
CARE	2,169	T	T	T	2,169
UCTC	2,098	T	T	T	2,098
WAZAN	1,766	T	165	T	1,931
PIC	1,604	T	T	T	1,604
CADE	122	371	T	T	493
CALC	463	T	0	T	463
IDEC	276	94	7	T	377
PKKSAAS	357	T	T	T	357
RMC	218	64	8	T	290
CQA	204	63	T	T	267
PPDN	120	T	22	T	142

JADUAL 6.3: Data Media Sosial (*Follower*) Pusat

(T) – Tiada

■ Tertinggi dalam bulan semasa

■ Tertinggi dalam media sosial

	FACEBOOK (FAN PAGE)	INSTAGRAM	TWEETER	FLICKR	
ALAMAT URL	3-Okt	3-Okt	3-Okt	3-Okt	JUMLAH
HEP	17,492	1,803	22	T	19,317
BKU	2,608	95	T	T	2,703
BKUPM	1,442	T	T	T	1,442
PNC	519	T	9	T	528
PENDAFTAR	388	T	T	T	388
COSCOMM	217	T	6	T	223
AUDIT	119	88	T	T	207
DEVEL	61	T	T	T	61
TNCPI	35	T	T	T	35
TNCJINM	19	T	T	T	19
BURSAR	GP	T	T	T	0
OSH	GP	T	T	T	0
AKADEMIK	T	T	T	T	0

JADUAL 6.4: Data Media Sosial (*Follower*) Pejabat / Jabatan / Bahagian

(GP) – FACEBOOK kategori GROUP PAGE

(T) – Tiada

- Tertinggi dalam bulan semasa
- Tertinggi dalam media sosial

	FACEBOOK (FAN PAGE)	INSTAGRAM	TWEETER	FLICKR	
ALAMAT URL	4-Okt	4-Okt	4-Okt	4-Okt	JUMLAH
K10	3,476	1,101	1,061	T	5,638
KPZ	1,354	1,146	1,118	T	3,618
K11	1,644	759	922	T	3,325
K13	1,571	1,310	247	T	3,128
KTDI	1,329	1,236	444	T	3,009
K12	1,381	908	699	T	2,988
KOSASS	758	1,080	466	T	2,304
K17	1,181	1,090	T	T	2,271
K5	GP	1,377	690	T	2,067
KTP	853	902	T	T	1,755
K14	309	757	591	T	1,657
K6	GP	1,010	598	T	1,608
K2	215	1,009	262	T	1,486
KMR	59	619	687	T	1,365
K15	60	633	603	T	1,296
KC	385	706	910	T	1,091

JADUAL 6.5: Data Media Sosial (*Follower*) Kolej

(GP) – FACEBOOK kategori GROUP PAGE

(T) – Tiada

- Tertinggi dalam bulan semasa
- Tertinggi dalam media sosial

	FACEBOOK (FAN PAGE)	INSTAGRAM	TWEETER	FLICKR	
ALAMAT URL	4-Okt	4-Okt	4-Okt	4-Okt	JUMLAH
LIB	3,910	78	380	T	4,368
SCIENCEPARK	2,823	976	T	T	3,799
SGS	2,382	93	T	T	2,475
PALAPES	1,536	T	T	T	1,536
SUKAN	1,172	T	99	T	1,271
PENERBIT	121	T	82	T	203
TPU	135	48	T	T	183

JADUAL 6.6: Data Media Sosial (*Follower*) Lain-lain

(T) – Tiada