

# LAPORAN STATISTIK LAMAMAN WEB PTJ UPM

## JUN 2023

VERSI 1.1

# KANDUNGAN

MUKA SURAT

	Terminologi: Alamat URL	
1.0	Data Laman Web UPM	1
2.0	Data Laman Web PTJ: SAIZ LAMAN WEB	2
3.0	Data Laman Web PTJ: PAUTAN MASUK ( <i>BACKLINK</i> )	9
4.0	Data Laman Web PTJ: DOMAIN	14
5.0	Data Laman Web PTJ: ARTIKEL & BERITA	21
6.0	Data Laman Web PTJ: MEDIA SOSIAL ( <i>FOLLOWER</i> )	28
7.0	Data Laman Web PTJ: BROKENLINK	36
8.0	Data Laman Web PTJ: PUTRA BAKTI	43
9.0	Data Laman Web PTJ: CARIAN DI WEB UPM	47

MAKLUMAT UNTUK DIHUBUNGI:  
[webptj@upm.edu.my](mailto:webptj@upm.edu.my)

## TERMINOLOGI: ALAMAT URL

### FAKULTI

1	agri	FAKULTI PERTANIAN
2	biotech	FAKULTI BIOTEKNOLOGI DAN SAINS BIOMOLEKUL
3	btu	UPM KAMPUS BINTULU SARAWAK
4	eco1	FAKULTI EKOLOGI MANUSIA
5	econ	SEKOLAH PERNIAGAAN DAN EKONOMI UPM
6	educ	FAKULTI PENGAJIAN PENDIDIKAN
7	eng	FAKULTI KEJURUTERAAN
8	fbmk	FAKULTI BAHASA MODEN DAN KOMUNIKASI
9	food	FAKULTI SAINS DAN TEKNOLOGI MAKANAN
10	forenv	FAKULTI PERHUTANAN DAN ALAM SEKITAR
11	frsb	FAKULTI REKABENTUK DAN SENIBINA
12	fsktm	FAKULTI SAINS KOMPUTER DAN TEKNOLOGI MAKLUMAT
13	medic	FAKULTI PERUBATAN DAN SAINS KESIHATAN
14	science	FAKULTI SAINS
15	vet	FAKULTI PERUBATAN VETERINAR

### INSTITUT

1	halal	INSTITUT PENYELIDIKAN PRODUK HALAL
2	i-aquas	INSTITUT ANTARABANGSA AKUAKULTUR DAN SAINS AKUATIK
3	ibs	INSTITUT BIOSAINS
4	ikp	INSTITUT KAJIAN PERLADANGAN
5	inspem	INSTITUT PENYELIDIKAN MATEMATIK
6	introp	INSTITUT PERHUTANAN TROPIKA DAN PRODUK HUTAN
7	ipsas	INSTITUT PENGAJIAN SAINS SOSIAL
8	itafos	INSTITUT PERTANIAN TROPIKA DAN SEKURITI MAKANAN
9	ion2	INSTITUT NANOSAINS DAN NANOTEKNOLOGI
10	myageing	INSTITUT PENYELIDIKAN PENUAAN MALAYSIA

### PUSAT

1	alumni	PUSAT PERHUBUNGAN ALUMNI
2	asasi	PUSAT ASASI SAINS PERTANIAN
3	cade	PUSAT PEMBANGUNAN AKADEMIK
4	calc	PUSAT PEMAJUAN KOMPETENSI BAHASA
5	care	PUSAT SUMBER DAN PENDIDIKAN KANSER
6	cem	PUSAT PEMBANGUNAN KEUSAHAWANAN DAN KEBOLEHPASARAN GRADUAN
7	cirnet	PUSAT HUBUNGAN DAN JARINGAN INDUSTRI
8	cqa	PUSAT JAMINAN KUALITI
9	idec	PUSAT PEMBANGUNAN MAKLUMAT DAN KOMUNIKASI
10	intl	PUSAT ANTARABANGSA
11	pac	PUSAT PERTANIAN PUTRA
12	penerbit	PUSAT PENERBIT UPM
13	pic	PUSAT ISLAM
14	pkpp	PUSAT KOKURIKULUM DAN PEMBANGUNAN PELAJAR
15	pkssaas	PUSAT KEBUDAYAAN DAN KESENIAN SULTAN SALAHUDDIN ABDUL AZIZ SHAH
16	pku	PUSAT KESIHATAN UNIVERSITI
17	ppdn	PUSAT PENGIMEJAN DIAGNOSTIK NUKLEAR
18	pspk	PUSAT STRATEGI DAN PERHUBUNGAN KORPORAT
19	rmc	PUSAT PENGURUSAN PENYELIDIKAN
20	uctc	PUSAT TRANSFORMASI KOMUNITI UNIVERSITI
21	wazan	PUSAT PENGURUSAN WAKAF, ZAKAT DAN ENDOWMEN

#### KOLEJ

1	k10	KOLEJ SEPULUH
2	k12	KOLEJ DUA BELAS
3	k14	KOLEJ EMPAT BELAS
4	kc	KOLEJ CANCELOR
5	kmb	KOLEJ TAN SRI MUSTAFFA BABJEE
6	kosass	KOLEJ SULTAN ALAEDDIN SULEIMAN SHAH
7	kpz	KOLEJ PENDITA ZA'ABA
8	ktag	KOLEJ TAN SRI AISHAH GHANI
9	kti	KOLEJ TUN DR ISMAIL

#### PEJABAT / JABATAN / BAHAGIAN

1	akademik	BAHAGIAN KEMASUKAN & BAHAGIAN URUS TADBIR AKADEMIK
2	audit	BAHAGIAN AUDIT DALAM
3	bursar	PEJABAT BENDAHARI
4	bku	BAHAGIAN KESELAMATAN
5	bkupm	BAHAGIAN KAUNSELING UPM
6	bpp	BAHAGIAN PERUMAHAN DAN PENEMPATAN
7	devel	PEJABAT PEMBANGUNAN DAN PENGURUSAN ASET
8	hep	BAHAGIAN HAL EHWAL PELAJAR
9	osh	PEJABAT PENGURUSAN KESELAMATAN DAN KESIHATAN PEKERJAAN
10	palapes	PASUKAN LATIHAN PEGAWAI SIMPANAN
11	pendaftar	PEJABAT PENDAFTAR
12	pnc	PEJABAT NAIB CANCELOR
13	ppuu	PEJABAT PENASIHAT UNDANG-UNDANG
14	sgs	SEKOLAH PENGAJIAN SISWAZAH
15	tncjinm	PEJABAT TIMBALAN NAIB CANCELOR (JARINGAN INDUSTRI DAN MASYARAKAT)
16	tncpi	PEJABAT TIMBALAN NAIB CANCELOR (PENYELIDIKAN DAN INOVASI)

#### PERKHIDMATAN

1	hsaas	HOSPITAL SULTAN ABDUL AZIZ SHAH
2	lib	PERPUSTAKAAN SULTAN ABDUL SAMAD
3	sciencepark	PUTRA SCIENCE PARK
4	sukan	AKADEMI SUKAN

# 1.0

## DATA LAMAN WEB UPM

### SEHINGGA JUN 2023

		JUMLAH						
1	SAIZ	26,056						
2	PAUTAN MASUK ( <i>BACKLINK</i> )	14,785,165						
3	DOMAIN	48,672						
4	ARTIKEL	226						
5	BERITA	4,164						
6	MEDIA SOSIAL ( <i>FOLLOWER</i> )	253,600						
	<table border="1"><thead><tr><th>FACEBOOK (FAN PAGE)</th><th>INSTAGRAM</th><th>TWITTER</th></tr></thead><tbody><tr><td>210,000</td><td>27,200</td><td>16,400</td></tr></tbody></table>	FACEBOOK (FAN PAGE)	INSTAGRAM	TWITTER	210,000	27,200	16,400	
FACEBOOK (FAN PAGE)	INSTAGRAM	TWITTER						
210,000	27,200	16,400						
7	BROKENLINK	14,886						
8	PUTRA BAKTI	466						

## 2.0

# DATA LAMAN WEB PTJ: SAIZ LAMAN WEB

	JUMLAH
DATA LAMAN WEB UPM: SAIZ	26,056

MUKA SURAT

2.1	Data SAIZ: FAKULTI	3
2.2	Data SAIZ: INSTITUT	4
2.3	Data SAIZ: PUSAT	5
2.4	Data SAIZ: PEJABAT/ JABATAN / BAHAGIAN	6
2.5	Data SAIZ: KOLEJ	7
2.6	Data SAIZ: PERKHIDMATAN	8

---

DEFINISI                      Jumlah saiz seluruh laman web PTJ termasuk setiap berita, aktiviti, kandungan dan sebagainya.

---

SUMBER DATA              <https://www.upm.edu.my/info4web>

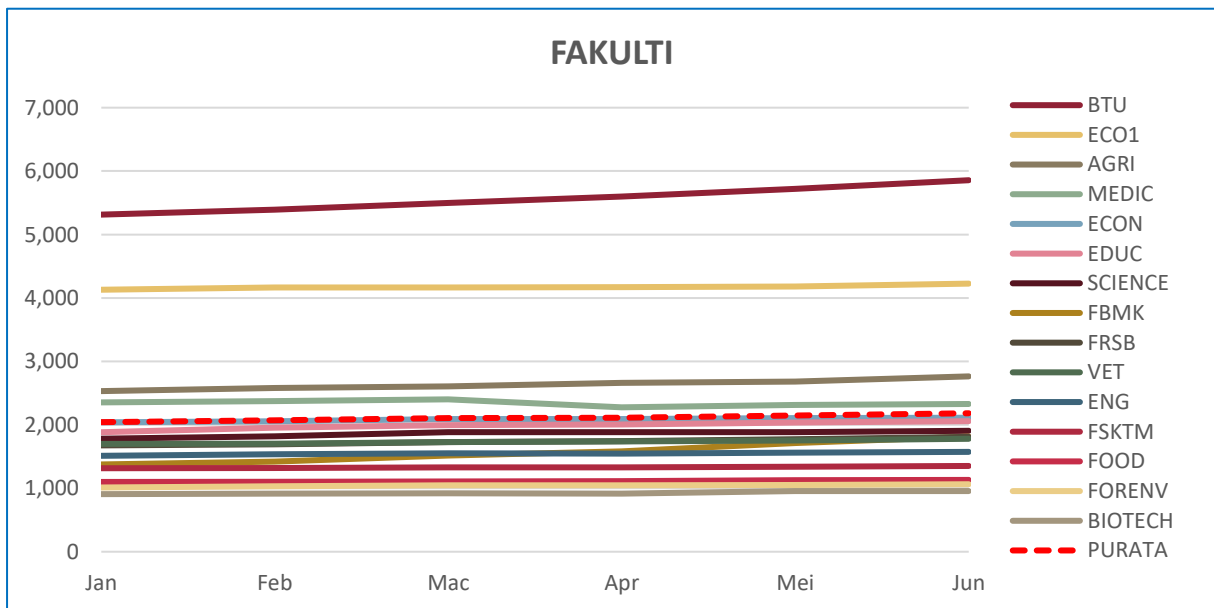
---

## DATA SAIZ: FAKULTI

■ Tertinggi dalam bulan semasa

ALAMAT URL	Jan	Feb	Mac	Apr	Mei	Jun
BTU	5,314	5,394	5,500	5,600	5,722	5,856
ECO1	4,130	4,164	4,168	4,172	4,182	4,226
AGRI	2,532	2,580	2,608	2,660	2,684	2,764
MEDIC	2,354	2,374	2,402	2,276	2,314	2,330
ECON	2,040	2,054	2,092	2,092	2,108	2,112
EDUC	1,884	1,956	1,996	2,008	2,038	2,058
SCIENCE	1,782	1,818	1,886	1,884	1,886	1,906
FBMK	1,376	1,420	1,514	1,580	1,712	1,814
FRSB	1,676	1,694	1,730	1,742	1,774	1,810
VET	1,700	1,704	1,726	1,740	1,752	1,780
ENG	1,512	1,538	1,552	1,548	1,560	1,574
FSKTM	1,316	1,320	1,332	1,328	1,338	1,352
FOOD	1,100	1,104	1,110	1,114	1,126	1,132
FORENV	1,012	1,034	1,048	1,048	1,052	1,064
BIOTECH	908	918	922	914	954	956
PURATA	2,042	2,071	2,106	2,114	2,147	2,182

JADUAL 2.1: Data Saiz Fakulti



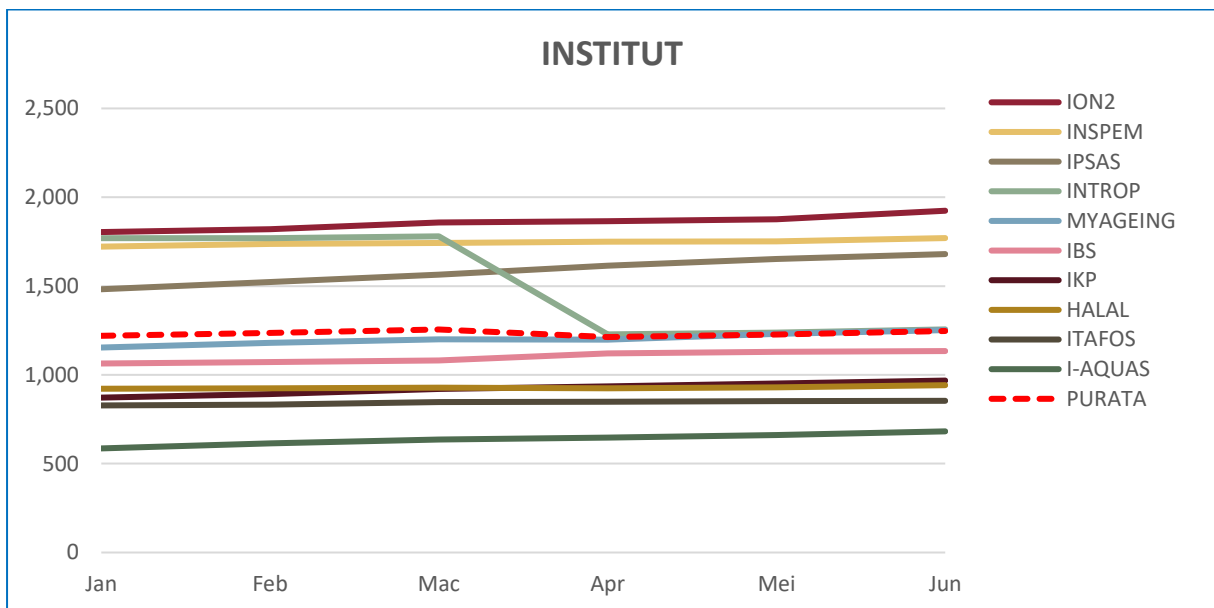
RAJAH 2.1: Data Saiz Fakulti

## DATA SAIZ: INSTITUT

■ Tertinggi dalam bulan semasa

ALAMAT URL	Jan	Feb	Mac	Apr	Mei	Jun
1 ION2	1,804	1,820	1,858	1,866	1,876	1,924
2 INSPEM	1,722	1,738	1,742	1,750	1,752	1,770
3 IPSAS	1,482	1,522	1,564	1,614	1,652	1,680
4 INTROP	1,770	1,770	1,780	1,228	1,238	1,256
5 MYAGEING	1,154	1,180	1,200	1,198	1,230	1,252
6 IBS	1,064	1,072	1,082	1,120	1,130	1,134
7 IKP	872	892	920	936	952	968
8 HALAL	922	924	928	924	930	942
9 ITAFOS	828	832	846	848	852	854
10 I-AQUAS	586	614	636	646	662	682
PURATA	1,220	1,236	1,256	1,213	1,227	1,246

JADUAL 2.2: Data Saiz Institut



RAJAH 2.2: Data Saiz Institut

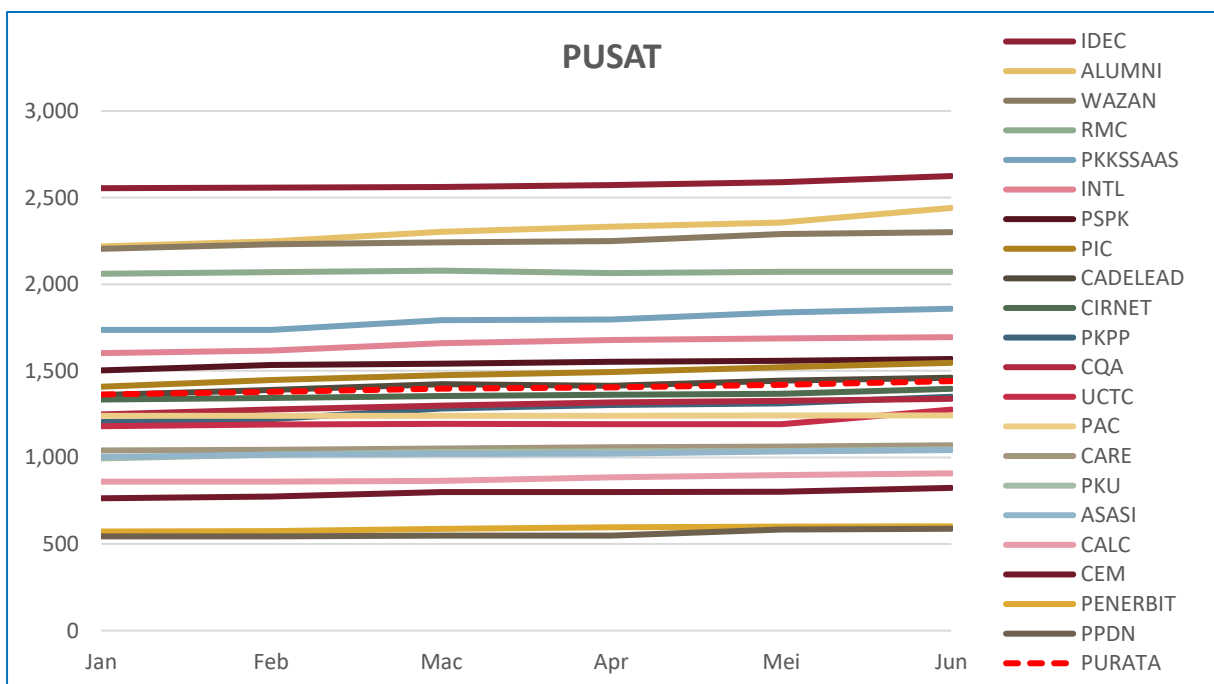


## DATA SAIZ: PUSAT

■ Tertinggi dalam bulan semasa

ALAMAT URL	Jan	Feb	Mac	Apr	Mei	Jun
1 IDEC	2,554	2,558	2,560	2,572	2,588	2,624
2 ALUMNI	2,218	2,246	2,302	2,332	2,356	2,440
3 WAZAN	2,204	2,230	2,242	2,248	2,290	2,300
4 RMC	2,060	2,070	2,078	2,064	2,072	2,072
5 PKKSSAAS	1,736	1,736	1,792	1,796	1,836	1,858
6 INTL	1,602	1,616	1,660	1,678	1,686	1,694
7 PSPK	1,502	1,534	1,540	1,552	1,558	1,568
8 PIC	1,408	1,446	1,474	1,492	1,520	1,546
9 CADELEAD	1,360	1,390	1,422	1,414	1,442	1,460
10 CIRNET	1,334	1,344	1,354	1,362	1,368	1,396
11 PKPP	1,204	1,222	1,282	1,302	1,312	1,350
12 CQA	1,248	1,276	1,298	1,318	1,326	1,338
13 UCTC	1,180	1,190	1,194	1,192	1,192	1,276
14 PAC	1,240	1,240	1,240	1,240	1,242	1,242
15 CARE	1,040	1,044	1,052	1,058	1,062	1,070
16 PKU	994	1,016	1,030	1,034	1,036	1,046
17 ASASI	1,002	1,016	1,020	1,022	1,034	1,042
18 CALC	860	860	864	884	898	908
19 CEM	764	774	800	800	802	824
20 PENERBIT	572	574	588	596	600	602
21 PPDN	544	544	548	548	584	588
PURATA	1,363	1,377	1,397	1,405	1,419	1,440

JADUAL 2.3: Data Saiz Pusat



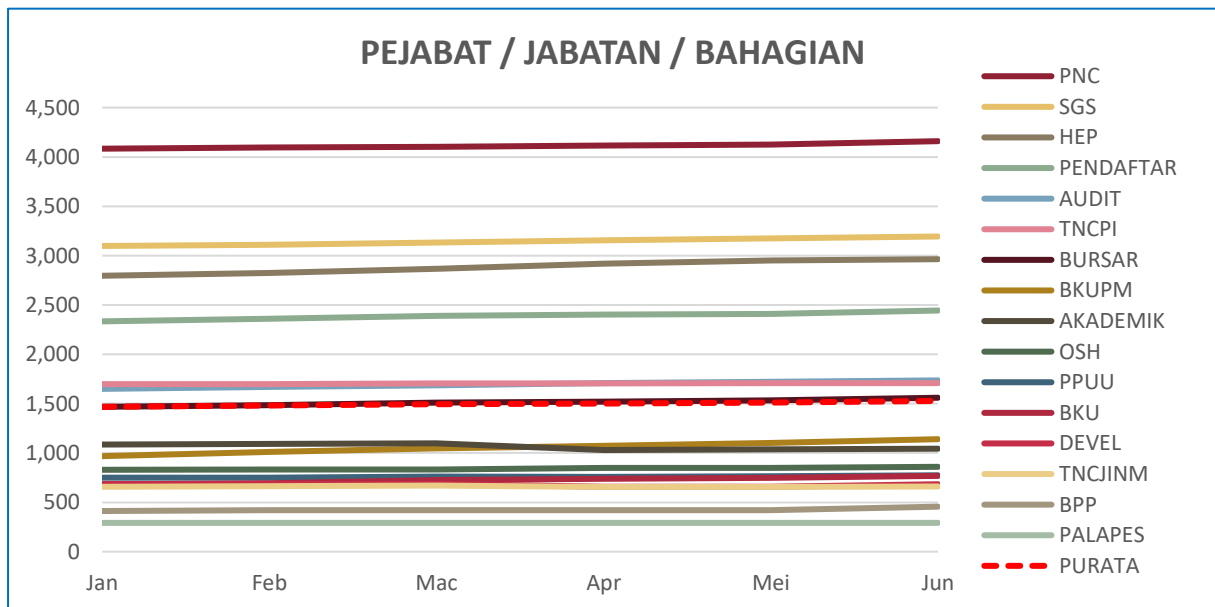
RAJAH 2.3: Data Saiz Pusat

## DATA SAIZ: PEJABAT / JABATAN / BAHAGIAN

■ Tertinggi dalam bulan semasa

ALAMAT URL	Jan	Feb	Mac	Apr	Mei	Jun
PNC	4,084	4,096	4,104	4,116	4,124	4,160
SGS	3,098	3,110	3,134	3,156	3,176	3,194
HEP	2,796	2,824	2,868	2,920	2,950	2,964
PENDAFTAR	2,334	2,362	2,390	2,404	2,410	2,444
AUDIT	1,650	1,670	1,686	1,708	1,722	1,736
TNCPI	1,698	1,698	1,706	1,704	1,708	1,708
BURSAR	1,468	1,484	1,512	1,522	1,534	1,560
BKUPM	968	1,012	1,048	1,074	1,102	1,140
AKADEMIK	1,086	1,092	1,098	1,030	1,036	1,044
OSH	830	832	832	850	850	860
PPUU	750	750	760	758	764	774
BKU	682	692	726	740	748	768
DEVEL	686	686	686	658	658	684
TNCJINM	658	664	670	656	656	660
BPP	412	422	422	422	422	456
PALAPES	292	292	292	292	292	292
PURATA	1,468	1,480	1,496	1,501	1,510	1,528

JADUAL 2.4: Data Saiz Pejabat / Jabatan / Bahagian



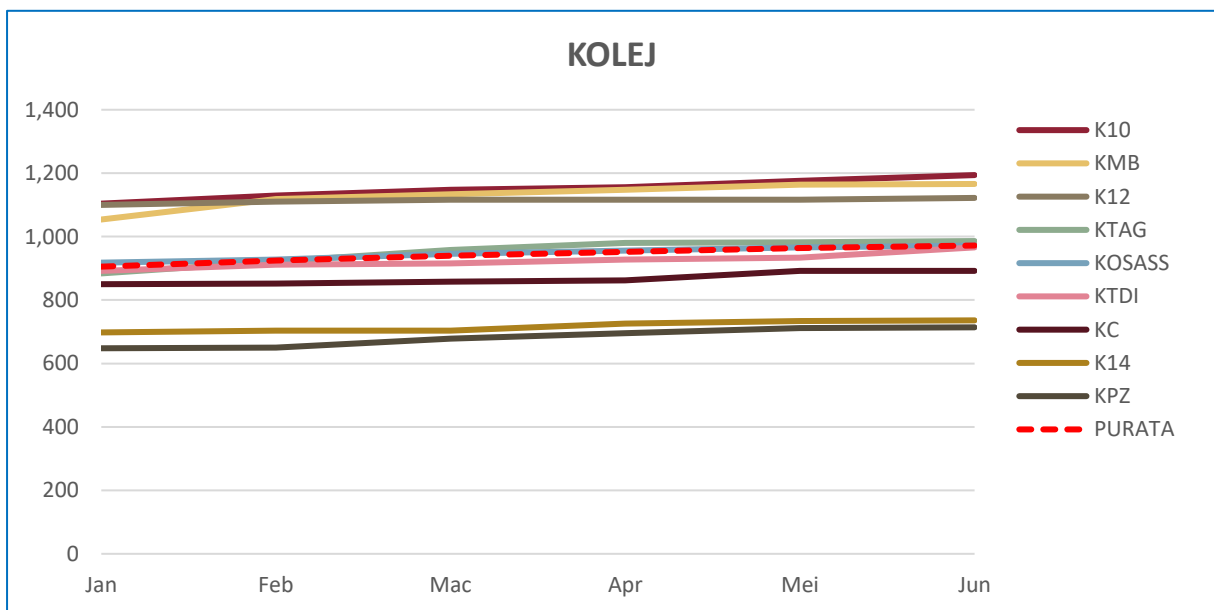
RAJAH 2.4: Data Saiz Pejabat / Jabatan / Bahagian

## DATA SAIZ: KOLEJ

■ Tertinggi dalam bulan semasa

ALAMAT URL	Jan	Feb	Mac	Apr	Mei	Jun
1 K10	1,104	1,130	1,148	1,156	1,176	1,194
2 KMB	1,054	1,118	1,134	1,148	1,164	1,166
3 K12	1,100	1,110	1,116	1,116	1,116	1,122
4 KTAG	884	922	958	980	982	986
5 KOSASS	918	928	946	956	966	972
6 KTDI	892	912	916	928	934	966
7 KC	850	852	858	862	892	892
8 K14	698	704	704	726	734	736
9 KPZ	648	650	678	696	712	714
PURATA	905	925	940	952	964	972

JADUAL 2.5: Data Saiz Kolej



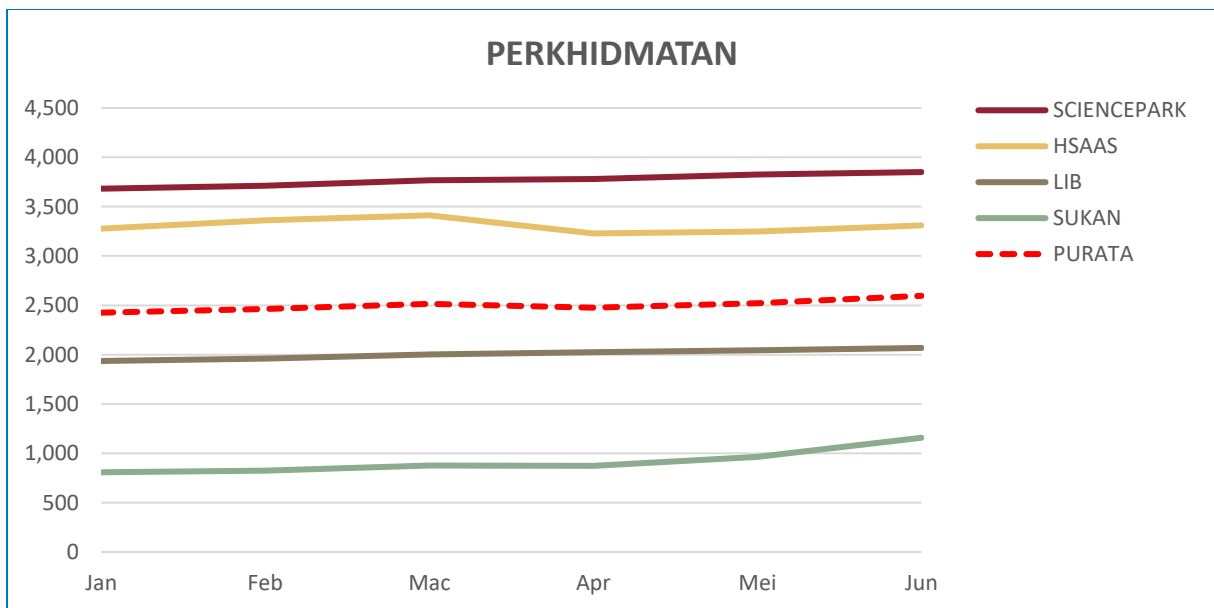
RAJAH 2.5: Data Saiz Kolej

## DATA SAIZ: PERKHIDMATAN

■ Tertinggi dalam bulan semasa

ALAMAT URL	Jan	Feb	Feb	Apr	Mei	Jun
1 SCIENCEPARK	3,682	3,712	3,768	3,780	3,824	3,850
2 HSAAS	3,276	3,360	3,412	3,228	3,248	3,308
3 LIB	1,936	1,960	2,002	2,024	2,044	2,068
4 SUKAN	808	824	876	872	964	1,158
PURATA	2,426	2,464	2,515	2,476	2,520	2,596

JADUAL 2.6: Data Saiz Perkhidmatan



RAJAH 2.6: Data Saiz Perkhidmatan

# 3.0

## DATA LAMAN WEB PTJ: PAUTAN MASUK (BACKLINK)

	JUMLAH
DATA LAMAN WEB UPM: PAUTAN MASUK	14,785,165

MUKA SURAT

3.1	Data PAUTAN MASUK: FAKULTI	10
3.2	Data PAUTAN MASUK: INSTITUT	11
3.3	Data PAUTAN MASUK: PUSAT	12
3.4	Data PAUTAN MASUK: PEJABAT / JABATAN / BAHAGIAN	13
3.5	Data PAUTAN MASUK: KOLEJ	14
3.6	Data PAUTAN MASUK : PERKHIDMATAN	15

---

DEFINISI	Jumlah pautan masuk yang diterima laman web PTJ dari laman web luar UPM.
SUMBER DATA	<a href="https://www.ahrefs.com">https://www.ahrefs.com</a>

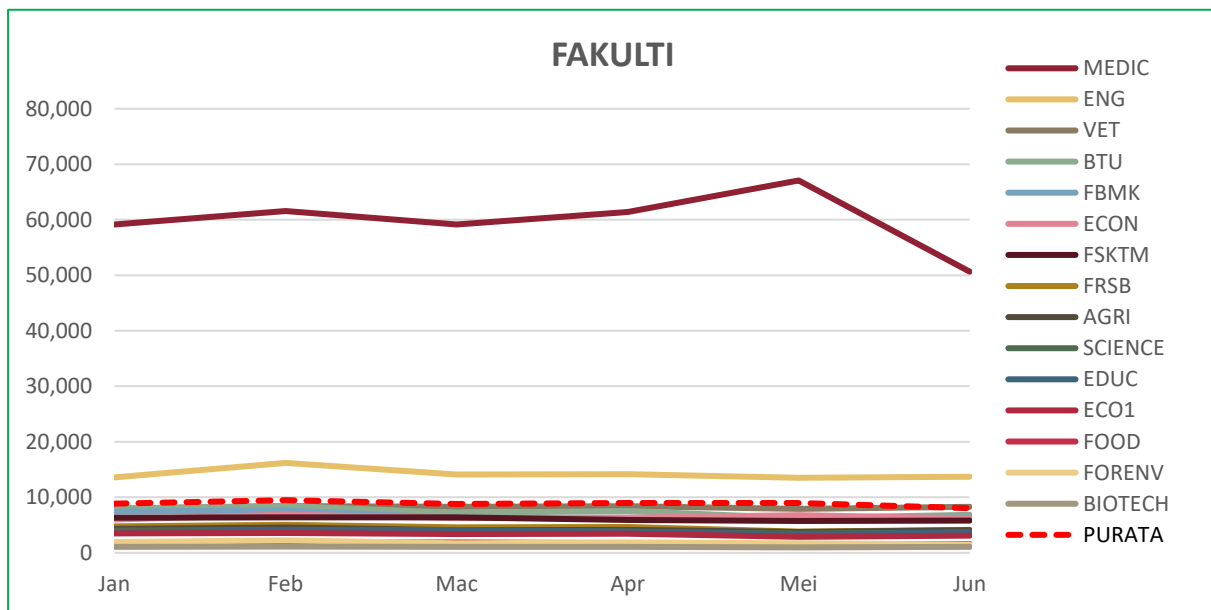
---

## DATA PAUTAN MASUK: FAKULTI

■ Tertinggi dalam bulan semasa

ALAMAT URL	Jan	Feb	Mac	Apr	Mei	Jun
MEDIC	59,135	61,587	59,136	61,407	67,076	50,647
ENG	13,560	16,198	14,105	14,172	13,517	13,683
VET	7,930	8,420	8,256	8,382	7,914	8,262
BTU	7,966	8,437	7,193	7,535	6,246	6,845
FBMK	7,418	7,628	6,263	6,310	6,088	6,378
ECON	5,999	6,872	6,283	6,313	6,784	6,208
FSKTM	6,337	6,385	6,385	5,919	5,735	5,800
FRSB	4,782	5,037	4,619	4,673	3,820	4,126
AGRI	4,281	4,573	4,073	4,141	3,753	4,057
SCIENCE	4,003	4,124	3,749	3,766	3,463	3,649
EDUC	3,552	4,116	4,116	3,842	3,330	3,647
ECO1	3,485	3,566	3,390	3,411	2,879	3,121
FOOD	1,821	1,865	1,865	1,780	1,420	1,603
FORENV	1,918	2,241	1,688	1,871	1,687	1,493
BIOTECH	1,097	1,122	1,055	1,067	971	1,047
PURATA	8,886	9,478	8,812	8,973	8,979	8,038

JADUAL 3.1: Data Pautan Masuk Fakulti



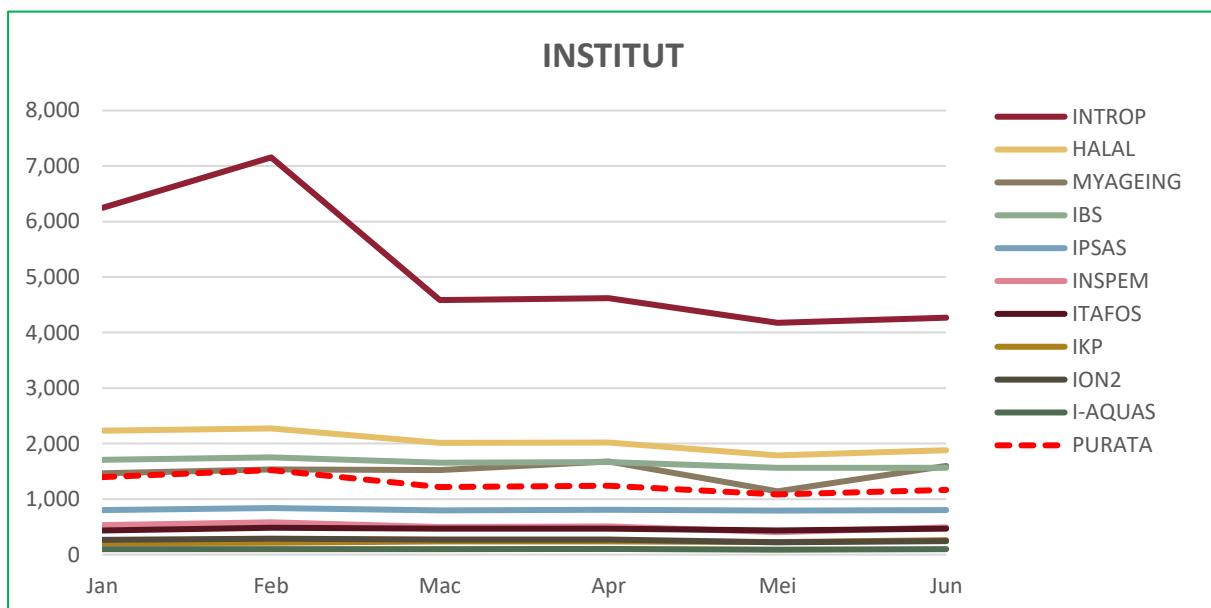
RAJAH 3.1: Data Pautan Masuk Fakulti

## DATA PAUTAN MASUK: INSTITUT

■ Tertinggi dalam bulan semasa

ALAMAT URL	Jan	Feb	Mac	Apr	Mei	Jun
1 INTROP	6,246	7,156	4,588	4,622	4,176	4,267
2 HALAL	2,233	2,273	2,012	2,021	1,787	1,879
3 MYAGEING	1,465	1,536	1,525	1,678	1,140	1,598
4 IBS	1,710	1,752	1,656	1,665	1,566	1,564
5 IPSAS	800	839	795	809	793	804
6 INSPEM	529	582	498	509	405	488
7 ITAFOS	435	484	468	470	435	467
8 IKP	207	214	235	237	227	260
9 ION2	268	287	270	273	222	245
10 I-AQUAS	97	101	99	102	89	97
PURATA	1,399	1,522	1,215	1,239	1,084	1,167

JADUAL 3.2: Data Pautan Masuk Institut



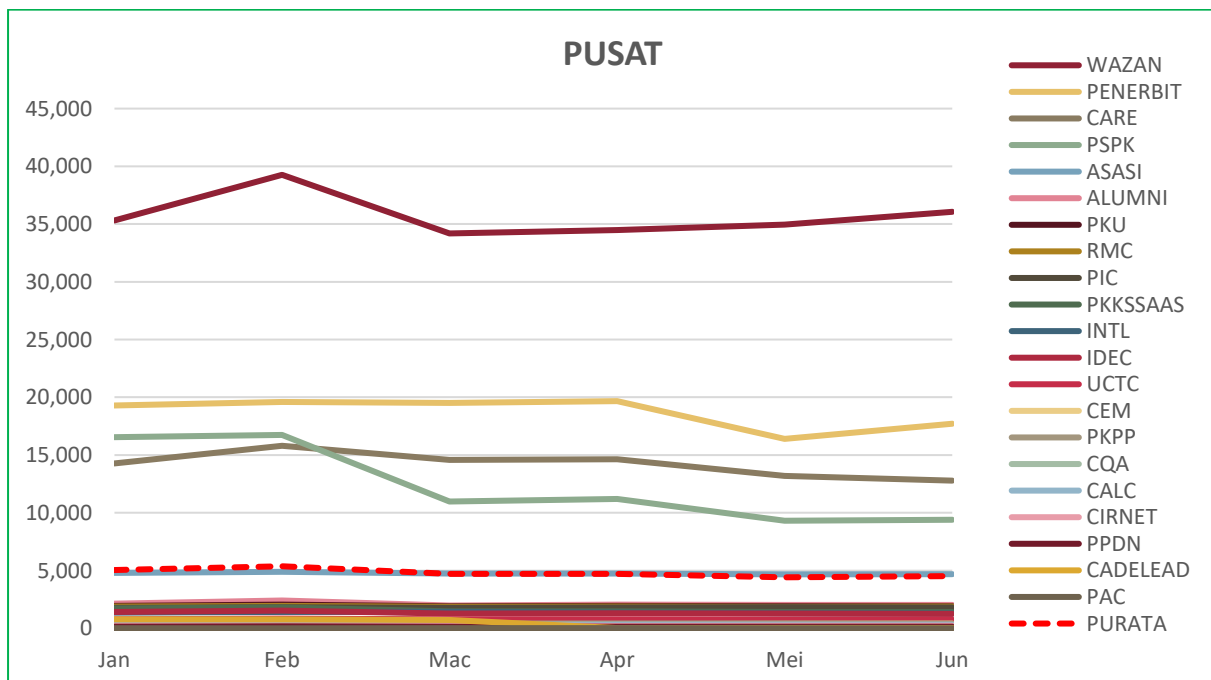
RAJAH 3.2: Data Pautan Masuk Institut

## DATA PAUTAN MASUK: PUSAT

■ Tertinggi dalam bulan semasa

ALAMAT URL	Jan	Feb	Mac	Apr	Mei	Jun
1 WAZAN	35,324	39,265	34,190	34,469	34,961	36,053
2 PENERBIT	19,299	19,604	19,523	19,668	16,400	17,720
3 CARE	14,279	15,803	14,578	14,628	13,199	12,785
4 PSPK	16,535	16,742	10,963	11,207	9,313	9,392
5 ASASI	4,808	4,891	4,727	4,737	4,670	4,672
6 ALUMNI	2,123	2,408	1,973	2,039	2,019	2,023
7 PKU	1,945	2,051	1,904	1,932	1,918	1,911
8 RMC	1,875	1,938	1,861	1,881	1,869	1,893
9 PIC	1,778	1,822	1,770	1,803	1,817	1,811
10 PKKSSAAS	1,706	1,804	1,457	1,467	1,426	1,413
11 INTL	1,370	1,419	1,421	1,358	1,312	1,283
12 IDEC	1,421	1,531	1,275	1,307	1,266	1,246
13 UCTC	781	839	764	785	754	760
14 CEM	365	378	362	363	395	409
15 PKPP	426	457	426	429	406	394
16 CQA	331	340	310	314	306	311
17 CALC	297	303	303	301	301	297
18 CIRNET	219	233	214	206	214	210
19 PPDN	151	169	135	139	140	142
20 CADELEAD	773	777	710	18	20	21
21 PAC	10	13	15	15	13	13
PURATA	5,039	5,371	4,709	4,717	4,415	4,512

JADUAL 3.3: Data Pautan Masuk Pusat



RAJAH 3.3: Data Pautan Masuk Pusat

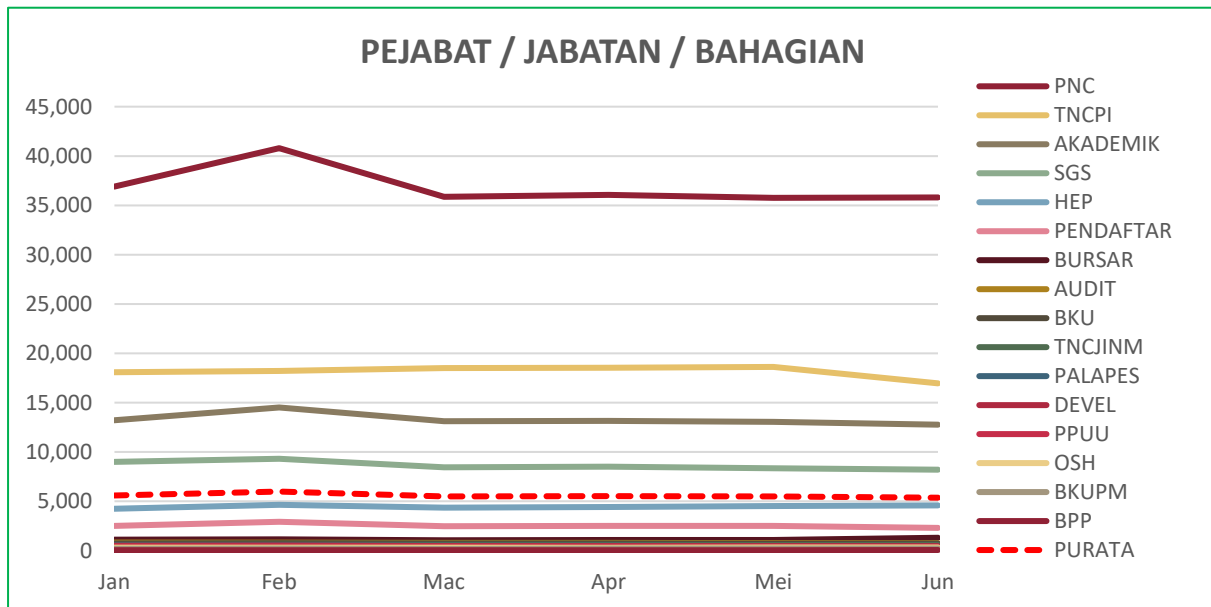


## DATA PAUTAN MASUK: PEJABAT / JABATAN / BAHAGIAN

■ Tertinggi dalam bulan semasa

ALAMAT URL	Jan	Feb	Mac	Apr	Mei	Jun
PNC	36,914	40,794	35,852	36,074	35,761	35,797
TNCPI	18,102	18,204	18,497	18,551	18,625	16,960
AKADEMIK	13,220	14,518	13,109	13,143	13,064	12,774
SGS	8,991	9,318	8,458	8,523	8,347	8,212
HEP	4,256	4,653	4,380	4,419	4,522	4,590
PENDAFTAR	2,521	2,934	2,497	2,513	2,513	2,314
BURSAR	1,131	1,160	1,061	1,082	1,082	1,315
AUDIT	814	826	801	806	771	761
BKU	739	763	720	727	716	713
TNCJINM	607	620	592	596	578	589
PALAPES	549	554	514	515	475	475
DEVEL	521	533	473	474	474	467
PPUU	435	449	425	430	409	399
OSH	309	327	327	301	330	330
BKUPM	194	206	196	203	216	216
BPP	56	63	56	59	61	71
PURATA	5,585	5,995	5,497	5,526	5,497	5,374

JADUAL 3.4: Data Pautan Masuk Pejabat / Jabatan / Bahagian



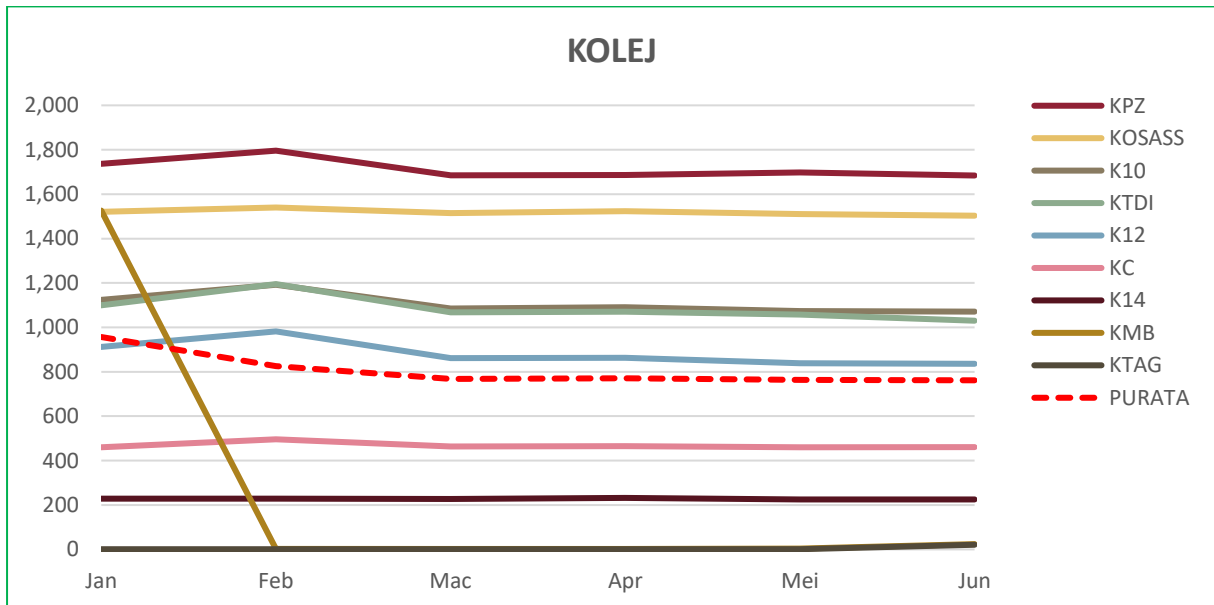
RAJAH 3.4: Data Pautan Masuk Pejabat / Jabatan / Bahagian

## DATA PAUTAN MASUK: KOLEJ

■ Tertinggi dalam bulan semasa

ALAMAT URL	Jan	Feb	Mac	Apr	Mei	Jun
1 KPZ	1,737	1,796	1,685	1,687	1,698	1,684
2 KOSASS	1,521	1,540	1,514	1,524	1,511	1,503
3 K10	1,124	1,192	1,085	1,091	1,073	1,071
4 KTDI	1,100	1,195	1,068	1,070	1,057	1,030
5 K12	912	982	861	863	838	836
6 KC	460	496	464	465	460	461
7 K14	229	229	227	232	225	225
8 KMB	1,526	3	2	2	4	24
9 KTAG	1	1	1	1	1	21
PURATA	957	826	767	771	763	762

JADUAL 3.5: Data Pautan Masuk Kolej



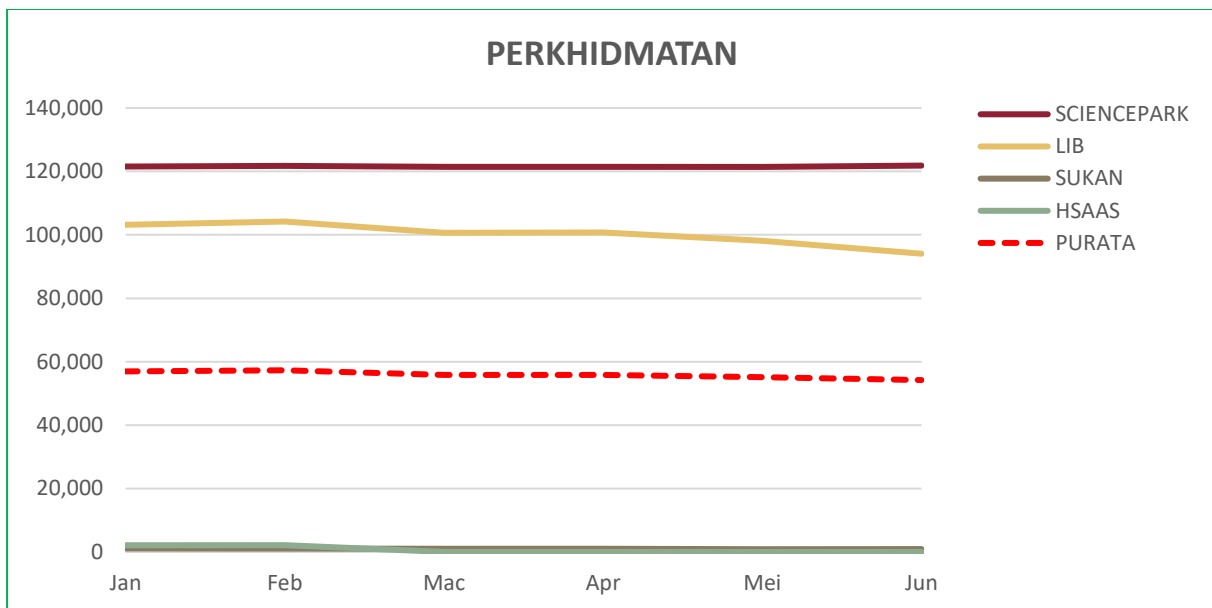
RAJAH 3.5: Data Pautan Masuk Kolej

## DATA PAUTAN MASUK: PERKHIDMATAN

■ Tertinggi dalam bulan semasa

ALAMAT URL	Jan	Feb	Mac	Apr	Mei	Jun
1 SCIENCEPARK	121,565	121,761	121,430	121,469	121,403	121,827
2 LIB	103,188	104,185	100,630	100,722	98,151	94,044
3 SUKAN	1,080	1,082	1,033	1,035	887	890
4 HSAAS	2,089	2,156	31	47	54	65
PURATA	56,981	57,296	55,781	55,818	55,124	54,207

JADUAL 3.6: Data Pautan Masuk Perkhidmatan



RAJAH 3.6: Data Pautan Masuk Perkhidmatan

# 4.0

## DATA LAMAN WEB PTJ: DOMAIN

	JUMLAH
DATA LAMAN WEB UPM: DOMAIN	48,672

MUKA SURAT

4.1	Data DOMAIN: FAKULTI	17
4.2	Data DOMAIN: INSTITUT	19
4.3	Data DOMAIN: PUSAT	21
4.4	Data DOMAIN: PEJABAT/ JABATAN/ BAHAGIAN	23
4.5	Data DOMAIN: KOLEJ	25
4.6	Data DOMAIN: PERKHIDMATAN	26

---

DEFINISI                      Jumlah domain luar yang membuat pautan masuk ke laman web PTJ.

---

SUMBER DATA              <https://www.ahrefs.com>

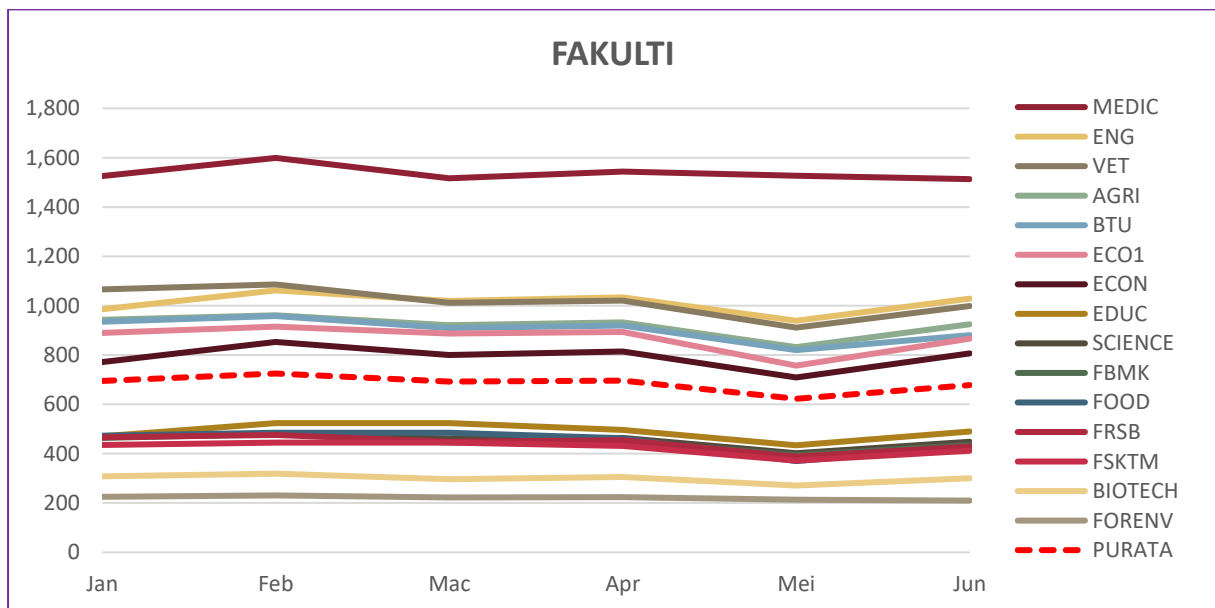
---

## DATA DOMAIN: FAKULTI

■ Tertinggi dalam bulan semasa

ALAMAT URL	Jan	Feb	Mac	Apr	Mei	Jun
1 MEDIC	1,526	1,599	1,517	1,544	1,527	1,513
2 ENG	985	1,062	1,019	1,033	939	1,028
3 VET	1,066	1,086	1,012	1,021	911	998
4 AGRI	943	961	921	932	832	924
5 BTU	935	958	909	920	820	880
6 ECO1	889	915	887	894	757	866
7 ECON	772	853	800	815	709	806
8 EDUC	470	524	524	496	434	490
9 SCIENCE	470	481	461	464	402	449
10 FBMK	464	480	446	451	394	435
11 FOOD	473	485	485	463	370	429
12 FRSB	466	476	449	455	388	429
13 FSKTM	436	445	445	432	372	412
14 BIOTECH	308	319	297	306	271	300
15 FORENV	225	231	222	224	214	210
PURATA	695	725	693	697	623	678

JADUAL 4.1 (a): Data Domain Fakulti



RAJAH 4.1: Data Domain Fakulti

UNTUK RUJUKAN

**JUMLAH KUMPULAN DOMAIN: FAKULTI**

	ALAMAT URL	GOV	EDU
1	MEDIC	5	83
2	ENG	2	24
3	VET	0	17
4	AGRI	3	31
5	BTU	2	7
6	ECO1	0	11
7	ECON	1	47
8	EDUC	0	6
9	SCIENCE	0	13
10	FBMK	1	19
11	FOOD	0	4
12	FRSB	1	19
13	FSKTM	0	15
14	BIOTECH	0	0
15	FORENV	0	2

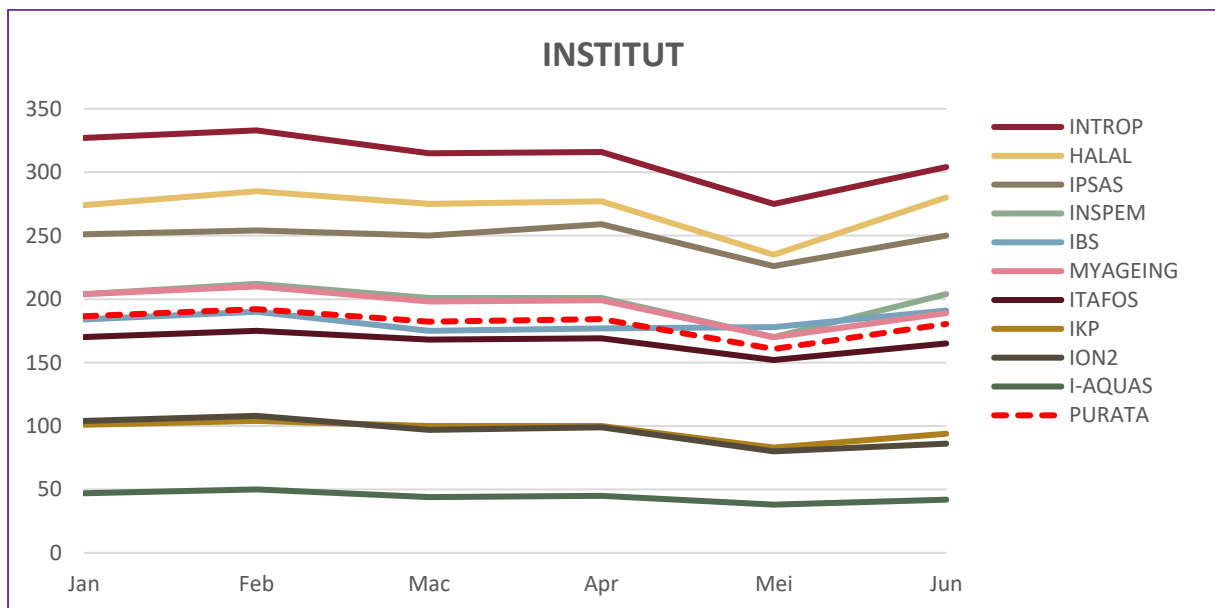
JADUAL 4.1 (b): Data Kumpulan Domain Fakulti

## DATA DOMAIN: INSTITUT

■ Tertinggi dalam bulan semasa

ALAMAT URL	Jan	Feb	Mac	Apr	Mei	Jun
1 INTROP	327	333	315	316	275	304
2 HALAL	274	285	275	277	235	280
3 IPSAS	251	254	250	259	226	250
4 INSPEM	204	212	201	201	170	204
5 IBS	184	190	175	177	178	191
6 MYAGEING	204	210	198	199	170	189
7 ITAFOS	170	175	168	169	152	165
8 IKP	101	104	100	100	83	94
9 ION2	104	108	97	99	80	86
10 I-AQUAS	47	50	44	45	38	42
PURATA	187	192	182	184	161	181

JADUAL 4.2 (a): Data Domain Institut



RAJAH 4.2: Data Domain Institut

UNTUK RUJUKAN

**JUMLAH KUMPULAN DOMAIN: INSTITUT**

	ALAMAT URL	GOV	EDU
1	INTROP	0	3
2	HALAL	0	4
3	IPSAS	2	2
4	INSPEM	0	5
5	IBS	0	8
6	MYAGEING	1	6
7	ITAFOS	0	4
8	IKP	0	0
9	ION2	0	1
10	I-AQUAS	0	1

JADUAL 4.2 (b): Data Kumpulan Domain Institut

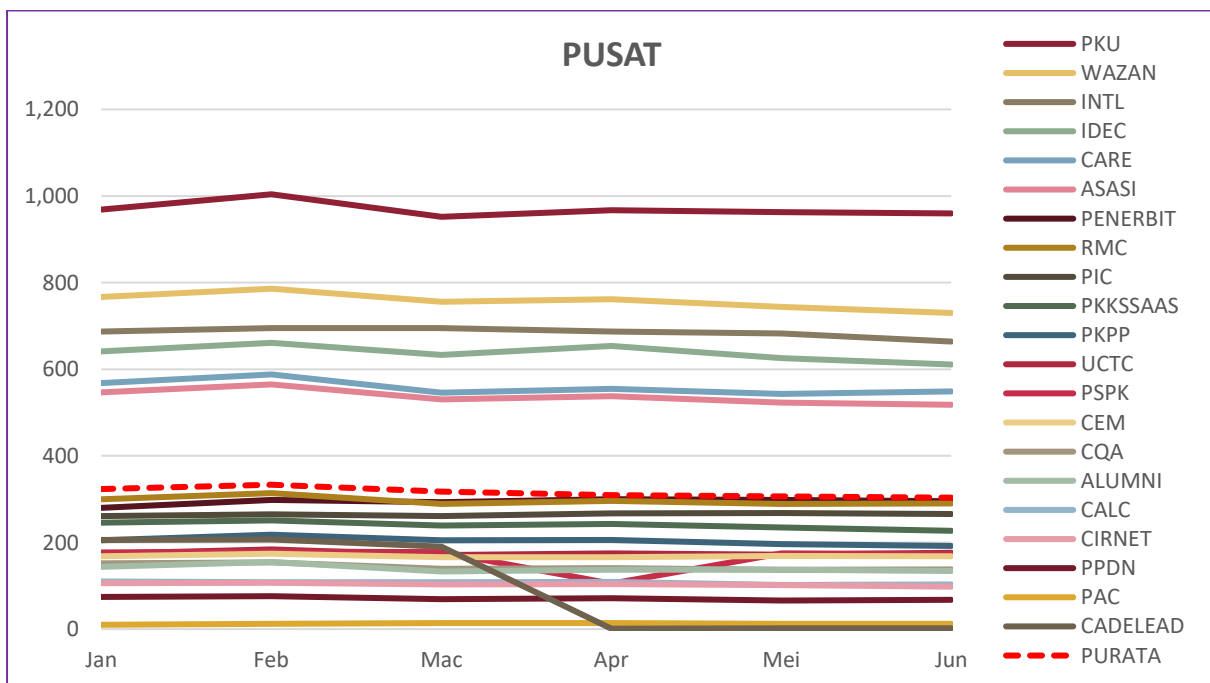


## DATA DOMAIN: PUSAT

■ Tertinggi dalam bulan semasa

ALAMAT URL	Jan	Feb	Mac	Apr	Mei	Jun
1 PKU	969	1,004	952	967	963	960
2 WAZAN	767	786	756	762	744	730
3 INTL	687	695	695	687	683	664
4 IDEC	641	661	633	654	626	611
5 CARE	568	588	546	555	543	549
6 ASASI	547	565	530	538	523	518
7 PENERBIT	280	298	293	300	298	295
8 RMC	300	314	289	296	289	290
9 PIC	261	265	261	267	268	266
10 PKKSSAAS	246	251	239	243	235	227
11 PKPP	205	218	205	206	196	192
12 UCTC	174	184	171	175	172	176
13 PSPK	177	179	178	105	175	173
14 CEM	168	174	166	166	169	168
15 CQA	152	154	139	141	137	138
16 ALUMNI	144	155	133	137	137	134
17 CALC	110	108	108	109	102	103
18 CIRNET	106	107	103	104	102	98
19 PPDN	74	76	69	71	66	68
20 PAC	10	12	14	14	12	12
21 CADELEAD	206	207	190	1	2	2
PURATA	323	333	318	309	307	304

JADUAL 4.3 (a): Data Domain Pusat



RAJAH 4.3: Data Domain Pusat

UNTUK RUJUKAN

**JUMLAH KUMPULAN DOMAIN: PUSAT**

	ALAMAT URL	GOV	EDU
1	PKU	1	2
2	WAZAN	0	2
3	INTL	17	1
4	IDEC	0	3
5	CARE	0	1
6	ASASI	0	1
7	PENERBIT	1	9
8	RMC	1	3
9	PIC	0	6
10	PKKSSAAS	0	2
11	PKPP	0	1
12	UCTC	0	2
13	PSPK	0	0
14	CEM	0	2
15	CQA	0	0
16	ALUMNI	0	3
17	CALC	0	0
18	CIRNET	0	0
19	PPDN	0	0
20	PAC	0	0
21	CADELEAD	0	0

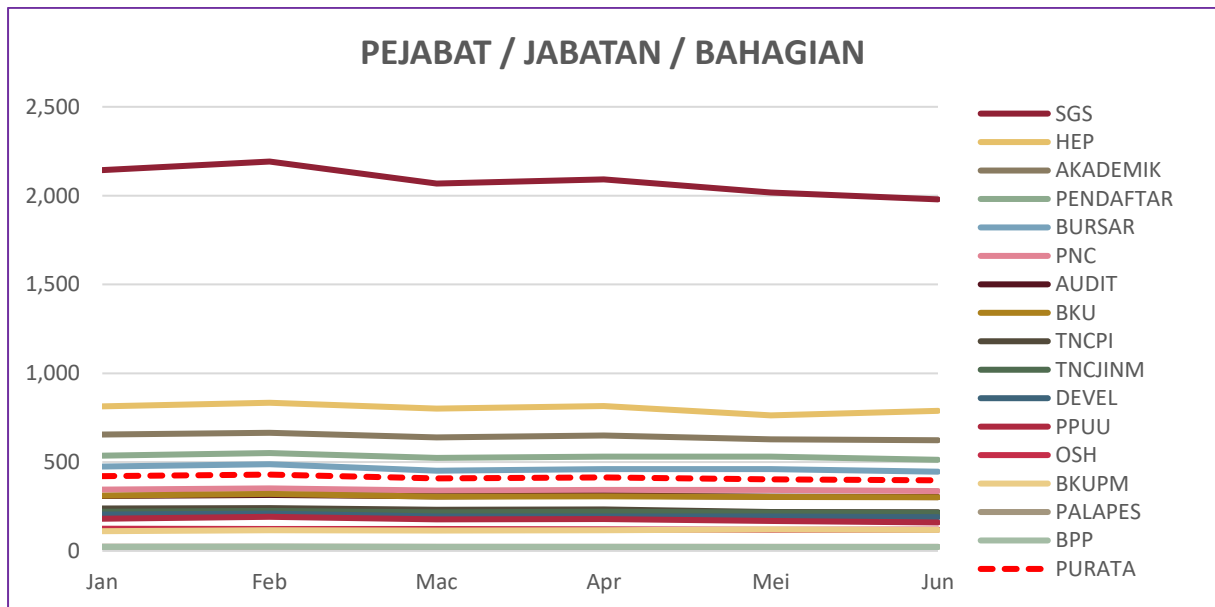
JADUAL 4.3 (b): Data Kumpulan Domain Pusat

## DATA DOMAIN: PEJABAT / JABATAN / BAHAGIAN

■ Tertinggi dalam bulan semasa

ALAMAT URL	Jan	Feb	Mac	Apr	Mei	Jun
1 SGS	2,143	2,192	2,068	2,091	2,017	1,979
2 HEP	814	834	802	816	763	788
3 AKADEMIK	655	665	639	650	629	623
4 PENDAFTAR	537	551	523	531	531	513
5 BURSAR	475	488	451	460	460	446
6 PNC	346	352	340	343	343	337
7 AUDIT	310	315	307	311	306	303
8 BKU	311	321	305	308	304	302
9 TNCPI	239	241	231	234	219	218
10 TNCJINM	221	225	218	221	216	214
11 DEVEL	205	210	193	193	194	190
12 PPUU	181	192	178	180	169	160
13 OSH	125	124	124	122	119	120
14 BKUPM	111	116	114	117	121	118
15 PALAPES	24	24	23	23	23	23
16 BPP	23	24	23	23	22	22
PURATA	420	430	409	414	402	397

JADUAL 4.4 (a): Data Domain Pejabat / Jabatan / Bahagian



RAJAH 4.4: Data Domain Pejabat / Jabatan / Bahagian

UNTUK RUJUKAN

**JUMLAH KUMPULAN DOMAIN: PEJABAT / JABATAN / BAHAGIAN**

	ALAMAT URL	GOV	EDU
1	SGS	1	12
2	HEP	0	2
3	AKADEMIK	0	3
4	PENDAFTAR	2	0
5	BURSAR	0	1
6	PNC	0	7
7	AUDIT	0	3
8	BKU	0	1
9	TNCPI	0	0
10	TNCJINM	0	0
11	DEVEL	0	1
12	PPUU	0	4
13	OSH	0	0
14	BKUPM	0	0
15	PALAPES	0	0
16	BPP	0	1

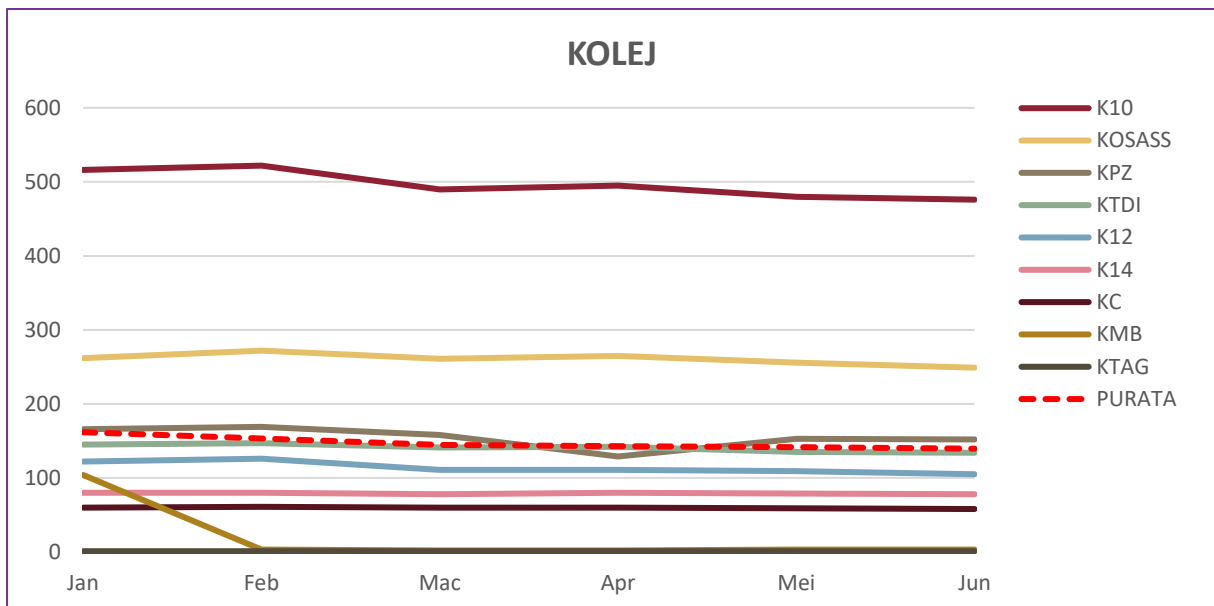
JADUAL 4.4 (b): Data Kumpulan Domain Pejabat / Jabatan / Bahagian

## DATA DOMAIN: KOLEJ

■ Tertinggi dalam bulan semasa

ALAMAT URL	Jan	Feb	Mac	Apr	Mei	Jun
K10	516	522	490	495	480	476
KOSASS	262	272	261	265	256	249
KPZ	166	169	158	129	153	152
KTDI	145	147	141	142	135	134
K12	122	126	111	111	109	105
K14	80	80	78	80	79	78
KC	60	61	60	60	59	58
KMB	104	3	2	2	3	3
KTAG	1	1	1	1	1	1
PURATA	162	153	145	143	142	140

JADUAL 4.5 (a): Data Domain Kolej



RAJAH 4.5: Data Domain Kolej

UNTUK RUJUKAN

## JUMLAH KUMPULAN DOMAIN: KOLEJ

ALAMAT URL	GOV	EDU
K10	0	0
KOSASS	0	3
KPZ	0	0
KTDI	0	0
K12	0	1
K14	0	2
KC	0	1
KMB	0	0
KTAG	0	0

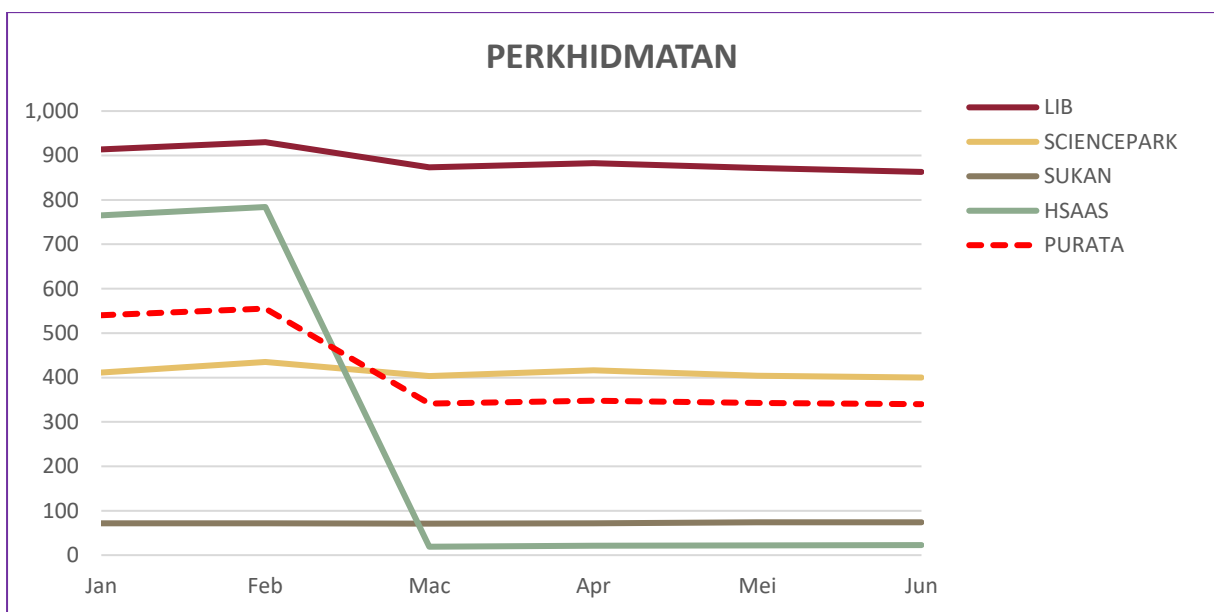
JADUAL 4.5 (b): Data Kumpulan Domain Kolej

## DATA DOMAIN: PERKHIDMATAN

■ Tertinggi dalam bulan semasa

ALAMAT URL	Jan	Feb	Mac	Apr	Mei	Jun
1 LIB	914	930	873	883	872	863
2 SCIENCEPARK	411	435	403	416	404	400
3 SUKAN	72	72	71	72	74	74
4 HSAAS	765	784	19	21	22	23
PURATA	541	555	342	348	343	340

JADUAL 4.6 (a): Data Domain Perkhidmatan



RAJAH 4.6: Data Domain Perkhidmatan

UNTUK RUJUKAN

## JUMLAH KUMPULAN DOMAIN: PERKHIDMATAN

ALAMAT URL	GOV	EDU
1 LIB	5	48
2 SCIENCEPARK	1	22
3 SUKAN	0	0
4 HSAAS	0	0

JADUAL 4.6 (b): Data Kumpulan Domain Perkhidmatan

# 5.0

## DATA LAMAN WEB PTJ: ARTIKEL & BERITA

	JUMLAH
DATA LAMAN WEB UPM: ARTIKEL	226
DATA LAMAN WEB UPM: BERITA	4,164

		MUKA SURAT
5.1	Data ARTIKEL & BERITA: FAKULTI	28
5.2	Data ARTIKEL & BERITA: INSTITUT	29
5.3	Data ARTIKEL & BERITA: PUSAT	30
5.4	Data ARTIKEL & BERITA: PEJABAT / JABATAN / BAHAGIAN	31
5.5	Data ARTIKEL & BERITA: KOLEJ	32
5.6	Data ARTIKEL & BERITA: PERKHIDMATAN	33

---

DEFINISI                      JUMLAH artikel dan berita yang dihasilkan dan dipaparkan di laman web PTJ.

---

SUMBER DATA              <https://www.upm.edu.my/info4web>

---

## DATA ARTIKEL & BERITA: FAKULTI

■ Tertinggi dalam bulan semasa

### ARTIKEL

	ALAMAT URL	Jan	Feb	Mac	Apr	Mei	Jun
1	BTU	518	530	538	548	572	594
2	FBMK	130	162	202	256	322	386
3	ECO1	290	290	290	292	294	298
4	ECON	124	124	124	124	124	124
5	AGRI	86	86	86	86	90	122
6	FORENV	76	96	96	96	96	102
7	EDUC	56	68	74	74	80	86
8	FRSB	76	78	80	80	80	80
9	MEDIC	50	56	58	66	70	74
10	FSKTM	56	56	56	58	60	66
11	ENG	58	58	58	58	58	58
12	FOOD	42	42	42	42	42	42
13	VET	32	32	32	32	32	32
14	SCIENCE	26	26	26	26	26	30
15	BIOTECH	24	24	24	24	24	24
	PURATA	110	115	119	124	131	141

JADUAL 5.1 (a): Jumlah Artikel Fakulti

### BERITA

	ALAMAT URL	Jan	Feb	Mac	Apr	Mei	Jun
1	BTU	1,304	1,332	1,368	1,400	1,438	1,476
2	ECO1	540	546	548	550	554	560
3	ENG	460	472	472	472	474	482
4	VET	448	448	458	466	472	472
5	MEDIC	350	350	350	352	362	366
6	FBMK	242	242	250	252	284	300
7	SCIENCE	282	282	284	286	288	292
8	AGRI	226	228	230	244	250	262
9	BIOTECH	250	250	250	250	250	250
10	EDUC	178	196	208	214	226	240
11	ECON	210	210	218	218	218	218
12	FORENV	190	190	198	198	198	202
13	FSKTM	162	162	170	180	184	188
14	FRSB	166	174	182	182	182	182
15	FOOD	140	144	148	152	162	164
	PURATA	343	348	356	361	369	377

JADUAL 5.1 (b): Jumlah Berita Fakulti



## DATA ARTIKEL & BERITA: INSTITUT

■ Tertinggi dalam bulan semasa

### ARTIKEL

ALAMAT URL	Jan	Feb	Mac	Apr	Mei	Jun
1 I-AQUAS	134	140	146	152	154	160
2 IPSAS	130	132	134	138	138	142
3 ION2	98	98	100	108	108	118
4 INTROP	100	100	100	100	100	100
5 IKP	54	58	66	74	78	86
6 IBS	54	54	54	54	56	58
7 MYAGEING	40	40	40	40	46	46
8 INSPERM	34	36	36	36	36	36
9 ITAFOS	34	34	36	36	36	36
10 HALAL	24	24	24	24	24	24
PURATA	70	72	74	76	78	81

JADUAL 5.2 (a): Jumlah Artikel Institut

### BERITA

ALAMAT URL	Jan	Feb	Mac	Apr	Mei	Jun
1 IBS	314	316	324	342	348	350
2 ION2	264	270	278	290	290	308
3 IKP	226	232	238	244	250	256
4 MYAGEING	184	206	220	228	238	250
5 IPSAS	174	186	194	214	216	220
6 INSPERM	210	212	212	212	212	218
7 INTROP	156	156	160	160	160	162
8 ITAFOS	132	136	142	144	146	148
9 I-AQUAS	46	50	64	70	80	90
10 HALAL	62	62	62	62	62	64
PURATA	177	183	189	197	200	207

JADUAL 5.2 (b): Jumlah Berita Institut

## DATA ARTIKEL & BERITA: PUSAT

■ Tertinggi dalam bulan semasa

### ARTIKEL

ALAMAT URL	Jan	Feb	Mac	Apr	Mei	Jun
PIC	258	276	284	292	302	312
WAZAN	216	222	226	228	240	242
RMC	220	226	228	228	232	232
PKPP	182	188	196	202	206	214
INTL	186	188	196	204	206	208
ALUMNI	140	140	148	154	154	170
CARE	126	130	134	140	144	148
IDEC	144	146	146	146	146	146
ASASI	104	104	104	106	114	118
PKU	112	112	116	116	116	118
PKKSSAAS	116	116	116	116	116	116
CQA	52	58	64	70	70	76
CEM	54	56	56	58	58	62
CIRNET	52	52	52	54	54	56
PSPK	52	52	52	52	54	56
PENERBIT	40	40	46	48	50	52
PAC	48	48	48	48	48	48
UCTC	44	44	44	44	44	44
CADELEAD	20	20	26	26	34	34
CALC	20	20	20	18	18	18
PPDN	14	14	14	14	14	14
PURATA	105	107	110	113	115	118

JADUAL 5.3 (a): Jumlah Artikel Pusat

### BERITA

ALAMAT URL	Jan	Feb	Mac	Apr	Mei	Jun
ALUMNI	692	704	728	748	756	778
WAZAN	592	596	602	606	624	628
CIRNET	400	410	420	424	430	438
IDEC	386	388	388	392	394	402
UCTC	352	358	358	358	358	358
ASASI	318	330	334	336	336	340
PIC	228	238	250	254	260	272
PKU	204	206	210	218	218	220
CALC	180	180	182	188	196	206
PKPP	160	170	184	192	198	204
CEM	160	160	174	176	178	182
PENERBIT	152	154	162	168	168	168
CQA	124	132	140	148	156	162
PAC	152	152	152	152	154	154
RMC	154	154	154	154	154	154
CARE	136	136	136	136	136	140
INTL	92	92	106	116	120	126
PSPK	110	110	110	110	112	112
CADELEAD	72	72	80	80	80	80
PKKSSAAS	50	50	58	58	64	76
PPDN	34	34	38	38	38	42
PURATA	226	230	236	241	244	250

JADUAL 5.3 (b): Jumlah Berita Pusat

## DATA ARTIKEL & BERITA: PEJABAT / JABATAN / BAHAGIAN

■ Tertinggi dalam bulan semasa

### ARTIKEL

	ALAMAT URL	Jan	Feb	Mac	Apr	Mei	Jun
1	BKUPM	182	202	212	222	222	242
2	SGS	188	194	200	206	212	220
3	AUDIT	184	194	200	206	212	218
4	BURSAR	88	94	100	106	112	118
5	PNC	60	64	64	70	74	80
6	BKU	52	56	62	68	68	74
7	PENDAFTAR	68	68	68	68	68	68
8	TNCPI	60	60	60	60	60	60
9	TNCJINM	48	48	48	48	48	48
10	OSH	22	22	22	22	22	22
11	AKADEMIK	16	16	16	16	16	18
12	HEP	6	10	12	14	14	16
13	DEVEL	12	12	12	12	12	12
14	BPP	8	8	8	8	8	8
15	PPUU	8	8	8	8	8	8
16	PALAPES	6	6	6	6	6	6
	PURATA	63	66	69	71	73	76

JADUAL 5.4 (a): Jumlah Artikel Pejabat / Jabatan / Bahagian

### BERITA

	ALAMAT URL	Jan	Feb	Mac	Apr	Mei	Jun
1	HEP	578	584	598	622	626	634
2	SGS	482	486	492	502	510	512
3	PENDAFTAR	330	336	348	352	352	354
4	AUDIT	234	244	252	260	268	276
5	PNC	250	250	250	254	256	260
6	BKU	132	138	148	156	164	172
7	BKUPM	98	114	124	136	140	148
8	BURSAR	98	108	118	122	128	138
9	TNCJINM	118	124	130	130	130	130
10	DEVEL	92	92	92	92	92	94
11	TNCPI	92	92	92	92	94	94
12	AKADEMIK	142	146	148	80	82	88
13	OSH	56	58	58	58	58	58
14	PALAPES	14	14	14	14	14	14
15	BPP	0	2	2	2	2	2
16	PPUU	2	2	2	2	2	2
	PURATA	170	174	179	180	182	186

JADUAL 5.4 (b): Jumlah Berita Pejabat / Jabatan / Bahagian

## DATA ARTIKEL & BERITA: KOLEJ

■ Tertinggi dalam bulan semasa

### ARTIKEL

	ALAMAT URL	Jan	Feb	Mac	Apr	Mei	Jun
1	KOSASS	112	116	122	124	126	128
2	K10	72	76	84	88	98	106
3	KMB	82	86	92	92	92	92
4	K12	42	42	42	42	42	42
5	KC	24	24	24	24	24	24
6	KTDI	16	16	16	16	16	18
7	KPZ	12	12	12	16	16	16
8	KTAG	10	10	14	14	14	14
9	K14	6	6	6	6	6	6
	PURATA	42	43	46	47	48	50

JADUAL 5.5 (a): Jumlah Artikel Kolej

### BERITA

	ALAMAT URL	Jan	Feb	Mac	Apr	Mei	Jun
1	K10	374	384	394	396	402	412
2	K12	266	272	272	272	272	272
3	KTDI	194	208	208	216	216	236
4	KOSASS	188	192	204	210	216	220
5	K14	176	176	176	184	190	192
6	KMB	152	166	168	174	178	178
7	KTAG	82	84	86	90	92	94
8	KPZ	64	66	70	76	80	80
9	KC	38	38	38	38	38	38
	PURATA	170	176	180	184	187	191

JADUAL 5.5 (b): Jumlah Berita Kolej

## DATA ARTIKEL & BERITA: PERKHIDMATAN

■ Tertinggi dalam bulan semasa

### ARTIKEL

ALAMAT URL	Jan	Feb	Mac	Apr	Mei	Jun
1 SCIENCEPARK	320	320	328	336	344	352
2 HSAAS	228	228	228	228	228	228
3 LIB	88	88	94	94	94	94
4 SUKAN	12	12	14	14	14	14
PURATA	162	162	166	168	170	172

JADUAL 5.6 (a): Jumlah Artikel Perkhidmatan

### BERITA

ALAMAT URL	Jan	Feb	Mac	Apr	Mei	Jun
1 SCIENCEPARK	396	402	420	430	440	452
2 LIB	294	300	310	312	314	322
3 HSAAS	202	210	222	224	226	228
4 SUKAN	32	38	72	82	160	228
PURATA	231	238	256	262	285	308

JADUAL 5.6 (b): Jumlah Berita Perkhidmatan

# 6.0

## DATA LAMAN WEB PTJ: MEDIA SOSIAL (*FOLLOWER*)

DATA LAMAN WEB UPM: MEDIA SOSIAL			JUMLAH
			<b>253,600</b>
FACEBOOK (FAN PAGE)	INSTAGRAM	TWITTER	TIK TOK
210,000	27,200	16,400	T

MUKA SURAT

6.1	Data MEDIA SOSIAL: <b>FAKULTI</b>	35
6.2	Data MEDIA SOSIAL: <b>INSTITUT</b>	36
6.3	Data MEDIA SOSIAL: <b>PUSAT</b>	37
6.4	Data MEDIA SOSIAL: <b>PEJABAT / JABATAN / BAHAGIAN</b>	39
6.5	Data MEDIA SOSIAL: <b>KOLEJ</b>	40
6.6	Data MEDIA SOSIAL: <b>PERKHIDMATAN</b>	41

DEFINISI JUMLAH bilangan pengikut (follower) bagi media sosial rasmi PTJ.

SUMBER DATA **Facebook, Instagram, Twitter**

NOTA

1. Statistik hanya melibatkan bilangan *FOLLOWER* sahaja.
2. Bagi FACEBOOK, perlu diwujudkan menggunakan kategori FAN PAGE untuk dapatkan FOLLOWER.

## DATA MEDIA SOSIAL (*FOLLOWER*): FAKULTI

■ Tertinggi dalam bulan semasa

■ Tertinggi dalam media sosial

(T) – Tiada

ALAMAT URL	Jan	Feb	Mac	Apr	Mei	Jun
1 BTU	19,126	19,226	19,326	19,404	19,565	19,639
2 AGRI	7,540	7,558	7,665	7,661	7,788	7,784
3 ECON	5,911	5,950	5,956	5,960	5,974	6,075
4 ENG	5,143	5,134	5,133	5,131	5,131	5,228
5 MEDIC	4,172	4,282	4,286	4,284	4,290	4,289
6 FOOD	3,082	3,195	3,201	3,199	3,202	3,207
7 ECO1	2,958	2,962	2,966	2,968	2,975	2,978
8 FBMK	2,623	3,280	3,506	3,561	3,807	2,839
9 FORENV	2,695	2,696	2,695	2,690	2,691	2,688
10 VET	2,100	2,100	2,200	2,200	2,200	2,300
11 BIOTECH	2,100	2,100	2,100	2,100	2,100	2,100
12 FSKTM	1,900	1,900	2,000	2,000	2,000	2,000
13 FRSB	1,863	1,876	1,882	1,886	1,900	1,900
14 SCIENCE	1,800	1,800	1,800	1,800	1,800	1,800
15 EDUC	692	691	691	690	690	689
PURATA	4,247	4,317	4,360	4,369	4,408	4,368

JADUAL 6.1 (a): Jumlah Media Sosial (*Follower*) Fakulti

UNTUK RUJUKAN

## JUMLAH MENGIKUT KATEGORI MEDIA SOSIAL: FAKULTI

ALAMAT URL	FACEBOOK (FAN PAGE)	INSTAGRAM	TWITTER	TIK TOK	JUMLAH
1 BTU	16,159	3,480	T	T	19,639
2 AGRI	6,400	1,384	T	T	7,784
3 ECON	5,200	875	T	T	6,075
4 ENG	4,700	528	T	T	5,228
5 MEDIC	3,600	684	1	4	4,289
6 FOOD	2,700	507	T	T	3,207
7 ECO1	2,700	262	16	T	2,978
8 FBMK	2,500	339	T	T	2,839
9 FORENV	2,200	301	187	T	2,688
10 VET	2,300	T	T	T	2,300
11 BIOTECH	2,100	T	T	T	2,100
12 FSKTM	2,000	T	T	T	2,000
13 FRSB	1,900	T	T	T	1,900
14 SCIENCE	1,800	T	T	T	1,800
15 EDUC	689	T	T	T	689

JADUAL 6.1 (b): Jumlah Terperinci Media Sosial (*Follower*) Fakulti

## DATA MEDIA SOSIAL (*FOLLOWER*): INSTITUT

■ Tertinggi dalam bulan semasa

■ Tertinggi dalam media sosial

(T) – Tiada

	ALAMAT URL	Jan	Feb	Mac	Apr	Mei	Jun
1	INSPEM	3,531	3,532	3,532	3,532	3,532	3,532
2	MYAGEING	3,480	3,526	3,535	3,547	3,522	3,522
3	HALAL	3,313	3,314	3,314	3,314	3,315	3,315
4	IPSAS	2,725	2,726	2,726	2,828	2,830	2,834
5	ION2	1,396	1,399	1,405	1,412	1,423	1,425
6	IBS	1,358	1,361	1,362	1,363	1,364	1,368
7	I-AQUAS	1,106	1,211	1,214	1,218	1,219	1,231
8	INTROP	1,196	1,199	1,200	1,206	1,210	1,221
9	ITAFOS	1,040	1,040	1,040	1,040	1,040	1,040
10	IKP	317	322	323	323	325	327
	PURATA	1,946	1,963	1,965	1,978	1,978	1,982

JADUAL 6.2 (a): Jumlah Media Sosial (*Follower*) Institut

UNTUK RUJUKAN

## JUMLAH MENGIKUT KATEGORI MEDIA SOSIAL: INSTITUT

	ALAMAT URL	FACEBOOK (FAN PAGE)	INSTAGRAM	TWITTER	TIKTOK	JUMLAH
1	INSPEM	3,400	T	132	T	3,532
2	MYAGEING	1,800	1,722	T	T	3,522
3	HALAL	3,100	215	T	T	3,315
4	IPSAS	2,700	134	T	T	2,834
5	ION2	1,000	425	T	T	1,425
6	IBS	1,200	168	T	T	1,368
7	I-AQUAS	1,100	111	20	T	1,231
8	INTROP	951	252	18	T	1,221
9	ITAFOS	1,000	40	T	T	1,040
10	IKP	318	T	9	T	327

JADUAL 6.2 (b): Jumlah Terperinci Media Sosial (*Follower*) Institut



## DATA MEDIA SOSIAL (*FOLLOWER*): PUSAT

■ Tertinggi dalam bulan semasa

■ Tertinggi dalam media sosial

(T) – Tiada

ALAMAT URL	Jan	Feb	Mac	Apr	Mei	Jun
1 ALUMNI	23,351	23,352	23,352	23,353	23,384	22,373
2 CEM	13,310	13,461	13,490	12,910	4,987	12,695
3 PKPP	8,332	8,353	8,384	8,369	8,466	8,458
4 UCTC	8,361	8,402	8,411	8,411	8,419	8,420
5 PIC	7,627	7,722	7,725	7,726	7,732	7,838
6 ASASI	7,746	7,807	7,817	7,803	7,685	7,826
7 PKKSSAAS	5,207	6,666	6,683	6,679	6,900	6,914
8 PAC	0	6,277	6,276	5,200	6,365	6,365
9 WAZAN	5,917	6,044	1,265	6,059	6,075	6,074
10 PKU	3,881	3,884	3,885	3,884	3,886	3,883
11 INTL	6,986	6,999	7,000	3,600	3,600	3,600
12 CARE	2,600	2,600	2,600	2,600	2,600	2,600
13 CALC	2,301	2,301	2,301	2,401	2,301	2,301
14 RMC	1,938	1,939	1,941	1,944	1,952	1,949
15 PENERBIT	1,100	1,816	1,820	1,823	1,832	1,842
16 CADE	1,800	1,800	1,800	1,800	1,800	1,800
17 PSPK	1,629	1,600	1,600	1,600	1,600	1,600
18 IDEC	1,333	1,255	1,259	1,008	1,266	1,266
19 CIRNET	647	650	653	654	655	797
20 CQA	683	684	686	687	685	689
21 PPDN	494	542	544	546	550	550
PURATA	5,012	5,436	5,214	5,193	4,892	5,230

JADUAL 6.3 (a): Jumlah Media Sosial (*Follower*) Pusat

UNTUK RUJUKAN

**JUMLAH MENGIKUT KATEGORI MEDIA SOSIAL: PUSAT**

	ALAMAT URL	FACEBOOK (FAN PAGE)	INSTAGRAM	TWITTER	TIK TOK	JUMLAH
1	ALUMNI	18,000	3,843	530	T	22,373
2	CEM	4,837	7,692	5	161	12,695
3	PKPP	7,000	1,236	222	T	8,458
4	UCTC	7,880	540	T	T	8,420
5	PIC	7,300	538	T	T	7,838
6	ASASI	4,900	2,784	142	T	7,826
7	PKKSSAAS	3,700	1,635	114	1,465	6,914
8	PAC	5,300	1,065	T	T	6,365
9	WAZAN	4,900	1,113	34	27	6,074
10	PKU	2,500	362	1,021	T	3,883
11	INTL	3,600	T	T	T	3,600
12	CARE	2,600	T	T	T	2,600
13	CALC	2,300	T	1	T	2,301
14	RMC	1,857	92	T	T	1,949
15	PENERBIT	1,100	742	T	T	1,842
16	CADE	1,800	T	T	T	1,800
17	PSPK	1,600	T	T	T	1,600
18	IDEC	1,000	258	8	T	1,266
19	CIRNET	660	T	T	137	797
20	CQA	581	108	T	T	689
21	PPDN	271	253	26	T	550

JADUAL 6.3 (b): Jumlah Terperinci Media Sosial (*Follower*) Pusat

## DATA MEDIA SOSIAL (*FOLLOWER*): PEJABAT / JABATAN / BAHAGIAN

■ Tertinggi dalam bulan semasa

■ Tertinggi dalam media sosial

(T) – Tiada

ALAMAT URL	Jan	Feb	Mac	Apr	Mei	Jun
1 HEP	32,989	32,965	32,947	32,945	32,551	32,528
2 SGS	10,897	11,027	11,027	11,038	11,044	11,044
3 BKUPM	7,811	7,798	7,803	6,792	7,891	7,883
4 BKU	7,272	1,214	7,373	7,375	7,482	7,487
5 PALAPES	3,433	4,261	3,400	3,400	3,500	3,500
6 PENDAFTAR	1,865	1,871	1,874	1,873	1,877	1,878
7 AUDIT	1,236	1,234	1,230	1,232	1,234	1,231
8 AKADEMIK	1,400	1,200	1,200	1,200	1,200	1,200
9 BPP	953	963	971	977	982	984
10 OSH	771	774	775	780	786	790
11 BURSAR	710	712	751	755	755	763
12 TNCPI	504	506	508	518	524	528
13 DEVEL	376	377	377	377	375	374
14 TNCJINM	328	328	332	335	335	336
15 PNC	1,207	0	0	0	0	0
16 PPUU	0	0	0	0	0	0
PURATA	4,485	4,077	4,411	4,350	4,409	4,408

JADUAL 6.4 (a): Jumlah Media Sosial (*Follower*) Pejabat / Jabatan / Bahagian

UNTUK RUJUKAN

### JUMLAH MENGIKUT KATEGORI MEDIA SOSIAL: PEJABAT / JABATAN / BAHAGIAN

ALAMAT URL	FACEBOOK (FAN PAGE)	INSTAGRAM	TWITTER	TIK TOK	JUMLAH
1 HEP	26,000	6,292	236	T	32,528
2 SGS	10,000	1,044	T	T	11,044
3 BKUPM	5,700	2,183	T	T	7,883
4 BKU	6,400	1,087	T	T	7,487
5 PALAPES	3,500	T	T	T	3,500
6 PENDAFTAR	1,800	76	2	T	1,878
7 AUDIT	710	509	T	12	1,231
8 AKADEMIK	1,200	T	T	T	1,200
9 BPP	540	444	T	T	984
10 OSH	790	T	T	T	790
11 BURSAR	763	T	T	T	763
12 TNCPI	413	115	T	T	528
13 DEVEL	328	46	T	T	374
14 TNCJINM	336	T	T	T	336
15 PNC	T	T	T	T	0
16 PPUU	T	T	T	T	0

JADUAL 6.4 (b): Jumlah Terperinci Media Sosial (*Follower*) Pejabat / Jabatan / Bahagian

## DATA MEDIA SOSIAL (*FOLLOWER*): KOLEJ

■ Tertinggi dalam bulan semasa

■ Tertinggi dalam media sosial

(T) – Tiada

ALAMAT URL	Jan	Feb	Mac	Apr	Mei	Jun
1 K10	7,359	7,360	7,348	7,343	7,360	7,353
2 KPZ	6,395	6,407	6,417	6,397	6,399	6,408
3 KTDI	6,145	6,150	6,152	6,150	6,150	6,142
4 KOSASS	5,573	5,250	5,779	5,440	5,774	5,778
5 KMB	5,590	5,587	5,593	5,595	5,607	5,613
6 K12	5,536	5,455	5,455	5,457	5,468	5,457
7 KTAG	5,124	4,855	4,861	4,853	4,789	4,791
8 KC	4,122	4,096	4,093	4,084	4,089	4,105
9 K14	2,128	2,116	2,118	2,120	2,120	2,111
PURATA	5,330	5,253	5,313	5,271	5,306	5,306

JADUAL 6.5 (a): Jumlah Media Sosial (*Follower*) Kolej

UNTUK RUJUKAN

## JUMLAH MENGIKUT KATEGORI MEDIA SOSIAL: KOLEJ

ALAMAT URL	FACEBOOK (FAN PAGE)	INSTAGRAM	TWITTER	TIK TOK	JUMLAH
1 K10	4,100	2,387	866	T	7,353
2 KPZ	2,900	2,336	1,172	T	6,408
3 KTDI	3,400	2,327	415	T	6,142
4 KOSASS	2,700	2,383	509	186	5,778
5 KMB	3,200	2,401	12	T	5,613
6 K12	2,300	2,454	703	T	5,457
7 ktag	2,900	1,891	T	T	4,791
8 KC	1,300	1,831	974	T	4,105
9 K14	139	1,972	T	T	2,111

JADUAL 6.5 (b): Jumlah Terperinci Media Sosial (*Follower*) Kolej

## DATA MEDIA SOSIAL (*FOLLOWER*): PERKHIDMATAN

■ Tertinggi dalam bulan semasa

■ Tertinggi dalam media sosial

(T) – Tiada

ALAMAT URL	Jan	Feb	Mac	Apr	Mei	Jun
1 HSAAS	13,390	13,435	14,450	14,459	14,480	14,505
2 SCIENCEPARK	3,433	11,347	11,139	11,027	10,998	10,973
3 LIB	9,685	10,572	10,654	10,706	10,699	10,726
4 SUKAN	11,957	1,365	1,430	1,470	1,586	1,655
PURATA	9,616	9,180	9,418	9,416	9,441	9,465

JADUAL 6.6 (a): Jumlah Media Sosial (*Follower*) Perkhidmatan

UNTUK RUJUKAN

## JUMLAH MENGIKUT KATEGORI MEDIA SOSIAL: PERKHIDMATAN

ALAMAT URL	FACEBOOK (FAN PAGE)	INSTAGRAM	TWITTER	TIK TOK	JUMLAH
1 HSAAS	12,000	2,095	410	T	14,505
2 SCIENCEPARK	8,600	2,373	T	T	10,973
3 LIB	7,200	1,862	742	922	10,726
4 SUKAN	914	557	184	T	1,655

JADUAL 6.6 (b): Jumlah Terperinci Media Sosial (*Follower*) Perkhidmatan

# 7.0

## DATA LAMAN WEB PTJ: BROKENLINK

DATA LAMAN WEB UPM: BROKENLINK	JUMLAH <b>14,886</b>
--------------------------------	-------------------------

MUKA SURAT

7.1	Data BROKENLINK: <b>FAKULTI</b>	43
7.2	Data BROKENLINK: <b>INSTITUT</b>	44
7.3	Data BROKENLINK: <b>PUSAT</b>	45
7.4	Data BROKENLINK: <b>PEJABAT / JABATAN / BAHAGIAN</b>	46
7.5	Data BROKENLINK: <b>KOLEJ</b>	47
7.6	Data BROKENLINK: <b>PERKHIDMATAN</b>	48

---

DEFINISI                      Jumlah pautan ke laman web luar UPM yang tidak berfungsi (laman web tidak dapat dipaparkan atau menerima kod ralat).

---

SUMBER DATA              <https://www.upm.edu.my/info4web>

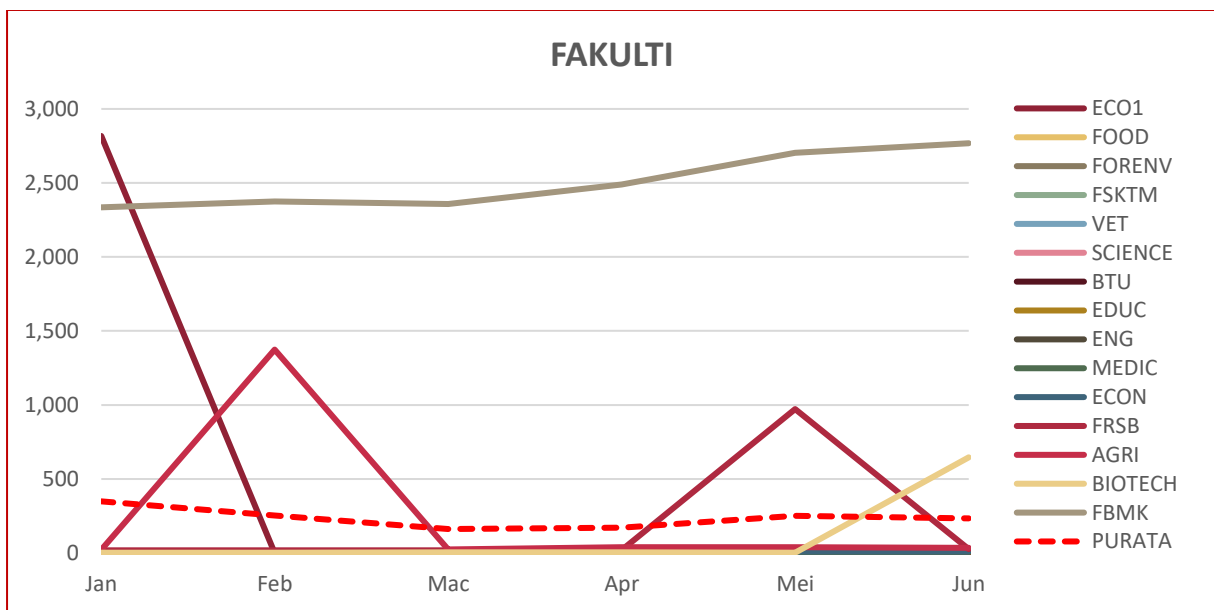
---

## DATA BROKENLINK: FAKULTI

■ Tertinggi dalam bulan semasa

ALAMAT URL	Jan	Feb	Mac	Apr	Mei	Jun
1 FOOD	0	0	0	0	0	0
2 FSKTM	0	0	0	0	0	0
3 FORENV	6	0	0	0	0	0
4 VET	0	4	0	0	0	0
5 ECO1	2,817	0	0	2	6	0
6 SCIENCE	2	0	0	2	0	1
7 BTU	0	0	0	0	0	2
8 EDUC	2	4	4	4	10	4
9 ENG	12	8	4	4	4	6
10 MEDIC	4	2	4	0	4	8
11 ECON	10	10	10	10	10	10
12 FRSB	18	18	18	20	972	26
13 AGRI	22	1,374	24	38	38	34
14 BIOTECH	2	2	4	4	2	646
15 FBMK	2,335	2,375	2,358	2,490	2,704	2,768
PURATA	349	253	162	172	250	234

JADUAL 7.1: Jumlah Brokenlink Fakulti



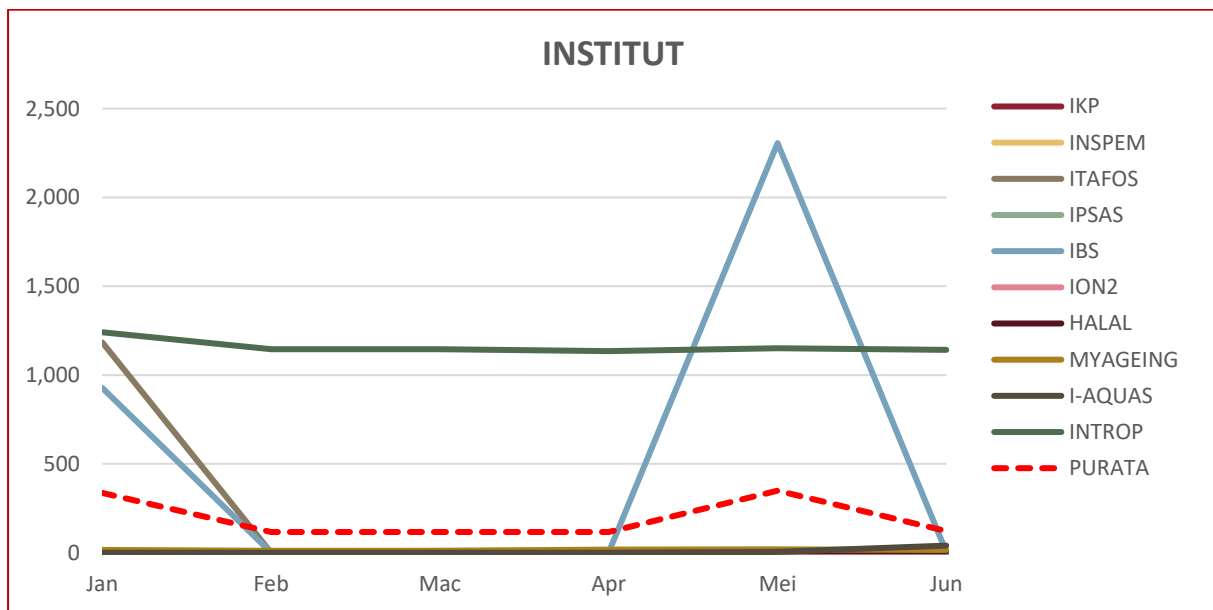
RAJAH 7.1: Jumlah Brokenlink Fakulti

## DATA BROKENLINK: INSTITUT

■ Tertinggi dalam bulan semasa

ALAMAT URL	Jan	Feb	Mac	Apr	Mei	Jun
1 IKP	0	0	0	0	0	0
2 INSPEM	0	0	0	2	0	0
3 ITAFOS	1,184	0	0	4	0	0
4 IPSAS	0	0	2	0	2	2
5 IBS	928	0	0	0	2,306	4
6 ION2	0	0	0	3	3	7
7 HALAL	6	8	10	10	8	8
8 MYAGEING	15	11	11	17	19	15
9 I-AQUAS	0	0	0	0	4	40
10 INTROP	1,241	1,146	1,145	1,135	1,151	1,142
PURATA	337	117	117	117	349	122

JADUAL 7.2: Jumlah Brokenlink Institut



RAJAH 7.2: Jumlah Brokenlink Institut

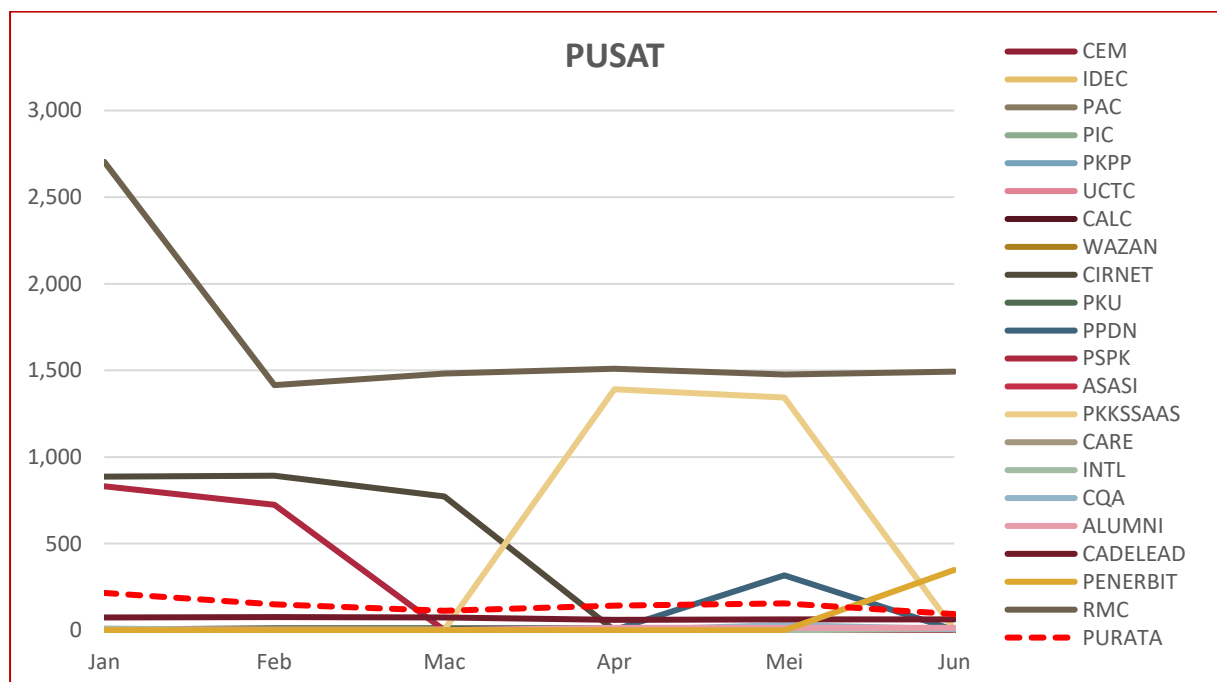


## DATA BROKENLINK: PUSAT

■ Tertinggi dalam bulan semasa

ALAMAT URL	Jan	Feb	Mac	Apr	Mei	Jun
1 CEM	0	0	0	0	0	0
2 IDEC	0	0	0	0	0	0
3 PAC	0	0	0	0	0	0
4 PIC	0	0	0	0	0	0
5 PKPP	0	0	0	0	0	0
6 UCTC	0	0	0	0	0	0
7 CALC	2	2	2	0	0	0
8 WAZAN	0	0	0	0	0	2
9 CIRNET	886	892	773	0	0	2
10 PKU	4	12	12	12	0	2
11 PPDN	0	2	2	2	317	2
12 PSPK	831	724	0	0	2	4
13 ASASI	6	4	2	5	4	4
14 PKKSSAAS	4	4	4	1,391	1,343	4
15 CARE	0	2	0	0	11	6
16 INTL	10	0	0	0	0	8
17 CQA	0	2	0	0	30	8
18 ALUMNI	0	0	0	14	14	14
19 CADELEAD	74	76	74	60	62	62
20 PENERBIT	0	0	0	0	0	348
21 RMC	2,704	1,415	1,482	1,510	1,476	1,492
PURATA	215	149	112	143	155	93

JADUAL 7.3: Jumlah Brokenlink Pusat



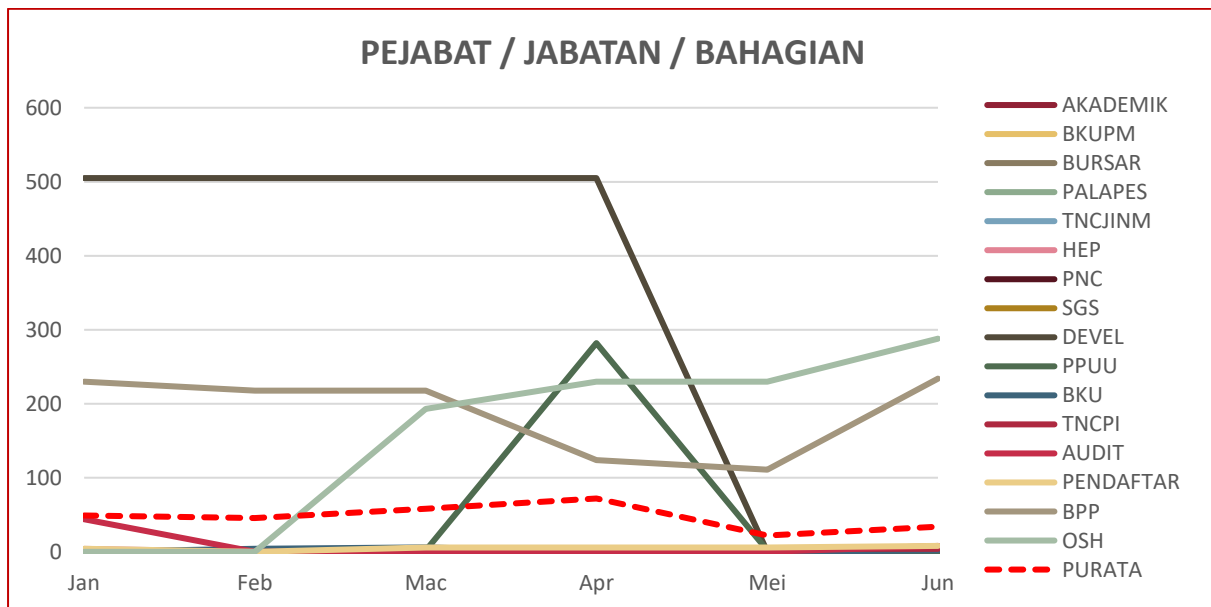
RAJAH 7.3: Jumlah Brokenlink Pusat

## DATA BROKENLINK: PEJABAT / JABATAN / BAHAGIAN

■ Tertinggi dalam bulan semasa

ALAMAT URL	Jan	Feb	Mac	Apr	Mei	Jun
1 AKADEMIK	0	0	0	0	0	0
2 BKUPM	0	0	0	0	0	0
3 BURSAR	0	0	0	0	0	0
4 PALAPES	0	0	0	0	0	0
5 TNCJINM	0	0	0	0	0	0
6 HEP	4	0	0	0	0	0
7 PNC	0	2	2	0	0	0
8 SGS	0	0	0	4	0	0
9 DEVEL	505	505	505	505	0	0
10 PPUU	2	0	2	282	2	0
11 BKU	0	4	6	0	0	2
12 TNCPI	0	0	0	2	4	4
13 AUDIT	44	0	0	0	0	8
14 PENDAFTAR	4	0	6	6	6	8
15 BPP	230	218	218	124	111	234
16 OSH	0	0	193	230	230	288
PURATA	49	46	58	72	22	34

JADUAL 7.4: Jumlah Brokenlink Pejabat / Jabatan / Bahagian



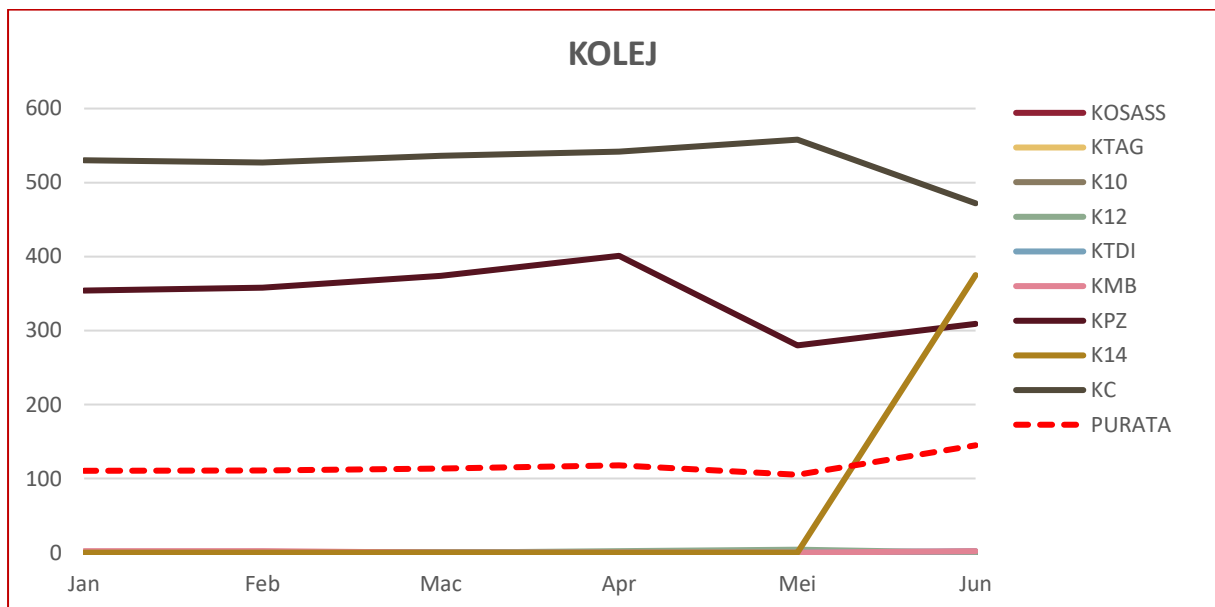
RAJAH 7.4: Jumlah Brokenlink Pejabat / Jabatan / Bahagian

## DATA BROKENLINK: KOLEJ

■ Tertinggi dalam bulan semasa

ALAMAT URL	Jan	Feb	Mac	Apr	Mei	Jun
1 KOSASS	0	0	0	0	0	0
2 KTAG	0	0	0	0	0	0
3 K10	0	1	0	0	0	0
4 K12	0	0	0	2	4	0
5 KTDI	0	0	0	0	0	2
6 KMB	2	2	0	0	0	2
7 KPZ	354	358	374	401	280	309
8 K14	0	0	0	0	0	375
9 KC	530	527	536	542	558	472
PURATA	111	111	114	118	105	145

JADUAL 7.5: Jumlah Brokenlink Kolej



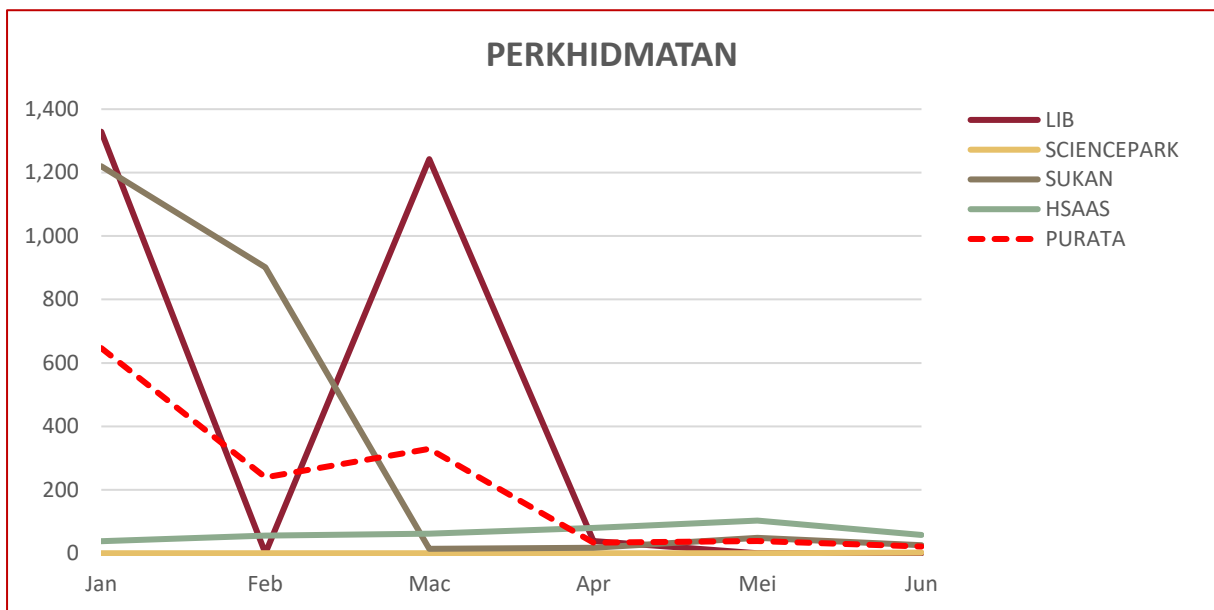
RAJAH 7.5: Jumlah Brokenlink Kolej

## DATA BROKENLINK: PERKHIDMATAN

■ Tertinggi dalam bulan semasa

ALAMAT URL	Jan	Feb	Mac	Apr	Mei	Jun
1 LIB	1,329	0	1,242	38	0	0
2 SCIENCEPARK	0	0	0	0	0	2
3 SUKAN	1,220	901	14	17	49	25
4 HSAAS	38	56	62	80	103	58
PURATA	647	239	330	34	38	21

JADUAL 7.6: Jumlah Brokenlink Perkhidmatan



RAJAH 7.6: Jumlah Brokenlink Perkhidmatan

## 8.0

# DATA LAMAN WEB PTJ: PUTRA BAKTI

	<b>JUMLAH</b>
<b>DATA LAMAN WEB UPM: PUTRA BAKTI</b>	<b>348</b>

**MUKA SURAT**

<b>8.1</b>	<b>Data PUTRA BAKTI: FAKULTI</b>	<b>50</b>
<b>8.2</b>	<b>Data PUTRA BAKTI: INSTITUT</b>	<b>50</b>
<b>8.3</b>	<b>Data PUTRA BAKTI: PUSAT</b>	<b>51</b>
<b>8.4</b>	<b>Data PUTRA BAKTI: PEJABAT / JABATAN / BAHAGIAN</b>	<b>51</b>
<b>8.5</b>	<b>Data PUTRA BAKTI: KOLEJ</b>	<b>52</b>
<b>8.6</b>	<b>Data PUTRA BAKTI: PERKHIDMATAN</b>	<b>52</b>

---

**DEFINISI** JUMLAH kandungan laman web PTJ berkaitan aktiviti jaringan industri dan masyarakat luar

---

**NOTA** Data Putra Bakti di Laman Web UPM adalah:  
JUMLAH aktiviti Putra Bakti yang dilaksanakan di peringkat PTJ.

---

■ Tertinggi dalam bulan semasa

## DATA PUTRA BAKTI: FAKULTI

ALAMAT URL	Jan	Feb	Mac	Apr	Mei	Jun
1 BTU	188	206	218	218	258	300
2 FOOD	4	4	4	4	4	4
3 AGRI	0	0	0	0	0	0
4 BIOTECH	0	0	0	0	0	0
5 ECO1	0	0	0	0	0	0
6 ECON	0	0	0	0	0	0
7 EDUC	0	0	0	0	0	0
8 ENG	0	0	0	0	0	0
9 FBMK	0	0	0	0	0	0
10 FORENV	0	0	0	0	0	0
11 FRSB	0	0	0	0	0	0
12 FSKTM	0	0	0	0	0	0
13 MEDIC	0	0	0	0	0	0
14 SCIENCE	0	0	0	0	0	0
15 VET	0	0	0	0	0	0
PURATA	13	14	15	15	17	20

JADUAL 8.1: Jumlah Putra Bakti Fakulti

## DATA PUTRA BAKTI: INSTITUT

ALAMAT URL	Jan	Feb	Mac	Apr	Mei	Jun
1 INTROP	34	34	34	34	34	34
2 ION2	14	14	14	14	14	14
3 IBS	2	2	2	2	2	2
4 HALAL	0	0	0	0	0	0
5 I-AQUAS	0	0	0	0	0	0
6 IKP	0	0	0	0	0	0
7 INSPEM	0	0	0	0	0	0
8 IPSAS	0	0	0	0	0	0
9 ITAFOS	0	0	0	0	0	0
10 MYAGEING	0	0	0	0	0	0
PURATA	5	5	5	5	5	5

JADUAL 8.2: Jumlah Putra Bakti Institut

## DATA PUTRA BAKTI: PUSAT

ALAMAT URL	Jan	Feb	Mac	Apr	Mei	Jun
1 ALUMNI	18	18	18	18	18	18
2 UCTC	14	14	14	14	14	14
3 IDEC	6	6	6	6	6	6
4 PPDN	4	4	4	4	4	4
5 ASASI	0	0	0	0	0	0
6 CADELEAD	0	0	0	0	0	0
7 CALC	0	0	0	0	0	0
8 CARE	0	0	0	0	0	0
9 CEM	0	0	0	0	0	0
10 CIRNET	0	0	0	0	0	0
11 CQA	0	0	0	0	0	0
12 INTL	0	0	0	0	0	0
13 PAC	0	0	0	0	0	0
14 PENERBIT	0	0	0	0	0	0
15 PIC	0	0	0	0	0	0
16 PKKSSAAS	0	0	0	0	0	0
17 PKPP	0	0	0	0	0	0
18 PKU	0	0	0	0	0	0
19 PSPK	0	0	0	0	0	0
20 RMC	0	0	0	0	0	0
21 WAZAN	0	0	0	0	0	0
PURATA	2	2	2	2	2	2

JADUAL 8.3: Jumlah Putra Bakti Pusat

## DATA PUTRA BAKTI: PEJABAT / JABATAN / BAHAGIAN

ALAMAT URL	Jan	Feb	Mac	Apr	Mei	Jun
1 HEP	40	40	44	44	44	44
2 AKADEMIK	0	0	0	0	0	0
3 AUDIT	0	0	0	0	0	0
4 BKU	0	0	0	0	0	0
5 BKUPM	0	0	0	0	0	0
6 BPP	0	0	0	0	0	0
7 BURSAR	0	0	0	0	0	0
8 DEVEL	0	0	0	0	0	0
9 OSH	0	0	0	0	0	0
10 PALAPES	0	0	0	0	0	0
11 PENDAFTAR	0	0	0	0	0	0
12 PNC	0	0	0	0	0	0
13 PPUU	0	0	0	0	0	0
14 SGS	0	0	0	0	0	0
15 TNCJINM	0	0	0	0	0	0
16 TNCPI	0	0	0	0	0	0
PURATA	3	3	3	3	3	3

JADUAL 8.4: Jumlah Putra Bakti Pejabat / Jabatan / Bahagian

■ Tertinggi dalam bulan semasa

## DATA PUTRA BAKTI: KOLEJ

	ALAMAT URL	Jan	Feb	Mac	Apr	Mei	Jun
1	K10	8	8	8	8	8	8
2	KMB	6	8	8	8	8	8
3	KOSASS	2	2	2	2	2	2
4	K12	0	0	0	0	0	0
5	K14	0	0	0	0	0	0
6	KC	0	0	0	0	0	0
7	KPZ	0	0	0	0	0	0
8	KTAG	0	0	0	0	0	0
9	KTDI	0	0	0	0	0	0
	PURATA	2	2	2	2	2	2

JADUAL 8.5: Jumlah Putra Bakti Kolej

## DATA PUTRA BAKTI: PERKHIDMATAN

	ALAMAT URL	Jan	Feb	Mac	Apr	Mei	Jun
1	SCIENCEPARK	6	6	6	6	6	6
2	HSAAS	2	2	2	2	2	2
3	LIB	0	0	0	0	0	0
4	SUKAN	0	0	0	0	0	0
	PURATA	2	2	2	2	2	2

JADUAL 8.6: Jumlah Putra Bakti Perkhidmatan



# 9.0

## DATA LAMAN WEB PTJ: CARIAN DI WEB UPM

MUKA SURAT

9.1 Data CARIAN: PENGGUNA WEB

54

---

DEFINISI	50++ CARIAN di laman web UPM oleh pengguna web di dalam kampus dan pengguna web di luar kampus.
NOTA	Data CARIAN yang disenaraikan hanya melibatkan maklumat yang wajar dijadikan bahan kandungan web.  Data tidak memaparkan maklumat nama individu atau lain-lain perkataan yang tidak bersesuaian.

---

## DATA CARIAN: PENGGUNA WEB

■ Tertinggi dalam bulan semasa

		JUMLAH		JUMLAH	
1.	eslip	49	31.	PEGAWAI TADBIR	10
2.	thesis	36	32.	Faculty	10
3.	mba	29	33.	template	10
4.	jawatan kosong	26	34.	bursar	10
5.	borang	25	35.	Bespoke Courses	9
6.	admission	25	36.	t20	9
7.	fee	24	37.	handbook	9
8.	Master	24	38.	academic calendar	9
9.	PHD	20	39.	diploma	9
10.	fees	20	40.	Library	9
11.	the	20	41.	etcshells	9
12.	apply	20	42.	cwindowswinini	9
13.	staff	18	43.	Takwim	9
14.	Tender	17	44.	international	8
15.	Yuran	15	45.	dekan	8
16.	Undergraduate	14	46.	login	8
17.	turnitin	14	47.	part time	8
18.	Masters	14	48.	Bukryman	7
19.	religion	14	49.	najwa	7
20.	cari	14	50.	noral	7
21.	application	14	51.	Surat	7
22.	programme	13	52.	Accounting	7
23.	opac	12	53.	Bachelor	7
24.	jawatan	12	54.	how apply	7
25.	calendar	11	55.	PENGARAH	7
26.	bersalin	11	56.	tuition fee	7
27.	kertas kerja	11	57.	computer science	7
28.	Logo	10	58.	Education	6
29.	125272522	10	59.	roslan	6
30.	jabatan	10	60.	music	6

## RINGKASAN CARIAN

### TOPIK POPULAR

---

1. Faculties / Fakulti / Faculty
  2. PHD / Master / MBA / Diploma
  3. Fees / Fee / Scholarship
  4. Thesis
  5. Jawatan Kosong
  6. Kalendar Akademik / Kalender
  7. Application / Apply / Permohonan
  8. Courses / Programme
  9. psychology
  10. Borang / Borang Permohonan
-