

LAPORAN STATISTIK LAMARAN WEB PTJ UPM MAC 2023

VERSI 1.1

KANDUNGAN

MUKA SURAT

	Terminologi: Alamat URL	
1.0	Data Laman Web UPM	1
2.0	Data Laman Web PTJ: SAIZ LAMAN WEB	2
3.0	Data Laman Web PTJ: PAUTAN MASUK (<i>BACKLINK</i>)	9
4.0	Data Laman Web PTJ: DOMAIN	14
5.0	Data Laman Web PTJ: ARTIKEL & BERITA	21
6.0	Data Laman Web PTJ: MEDIA SOSIAL (<i>FOLLOWER</i>)	28
7.0	Data Laman Web PTJ: BROKENLINK	36
8.0	Data Laman Web PTJ: PUTRA BAKTI	43
9.0	Data Laman Web PTJ: CARIAN DI WEB UPM	47

MAKLUMAT UNTUK DIHUBUNGI:
webptj@upm.edu.my

TERMINOLOGI: ALAMAT URL

FAKULTI

1	agri	FAKULTI PERTANIAN
2	biotech	FAKULTI BIOTEKNOLOGI DAN SAINS BIOMOLEKUL
3	btu	UPM KAMPUS BINTULU SARAWAK
4	eco1	FAKULTI EKOLOGI MANUSIA
5	econ	SEKOLAH PERNIAGAAN DAN EKONOMI UPM
6	educ	FAKULTI PENGAJIAN PENDIDIKAN
7	eng	FAKULTI KEJURUTERAAN
8	fbmk	FAKULTI BAHASA MODEN DAN KOMUNIKASI
9	food	FAKULTI SAINS DAN TEKNOLOGI MAKANAN
10	forenv	FAKULTI PERHUTANAN DAN ALAM SEKITAR
11	frsb	FAKULTI REKABENTUK DAN SENIBINA
12	fsktm	FAKULTI SAINS KOMPUTER DAN TEKNOLOGI MAKLUMAT
13	medic	FAKULTI PERUBATAN DAN SAINS KESIHATAN
14	science	FAKULTI SAINS
15	vet	FAKULTI PERUBATAN VETERINAR

INSTITUT

1	halal	INSTITUT PENYELIDIKAN PRODUK HALAL
2	i-aquas	INSTITUT ANTARABANGSA AKUAKULTUR DAN SAINS AKUATIK
3	ibs	INSTITUT BIOSAINS
4	ikp	INSTITUT KAJIAN PERLADANGAN
5	inspem	INSTITUT PENYELIDIKAN MATEMATIK
6	introp	INSTITUT PERHUTANAN TROPIKA DAN PRODUK HUTAN
7	ipsas	INSTITUT PENGAJIAN SAINS SOSIAL
8	itafos	INSTITUT PERTANIAN TROPIKA DAN SEKURITI MAKANAN
9	ion2	INSTITUT NANOSAINS DAN NANOTEKNOLOGI
10	myageing	INSTITUT PENYELIDIKAN PENUAAN MALAYSIA

PUSAT

1	alumni	PUSAT PERHUBUNGAN ALUMNI
2	asasi	PUSAT ASASI SAINS PERTANIAN
3	cade	PUSAT PEMBANGUNAN AKADEMIK
4	calc	PUSAT PEMAJUAN KOMPETENSI BAHASA
5	care	PUSAT SUMBER DAN PENDIDIKAN KANSER
6	cem	PUSAT PEMBANGUNAN KEUSAHAWANAN DAN KEBOLEHPASARAN GRADUAN
7	cirnet	PUSAT HUBUNGAN DAN JARINGAN INDUSTRI
8	cqa	PUSAT JAMINAN KUALITI
9	idec	PUSAT PEMBANGUNAN MAKLUMAT DAN KOMUNIKASI
10	intl	PUSAT ANTARABANGSA
11	pac	PUSAT PERTANIAN PUTRA
12	penerbit	PUSAT PENERBIT UPM
13	pic	PUSAT ISLAM
14	pkpp	PUSAT KOKURIKULUM DAN PEMBANGUNAN PELAJAR
15	pkssaas	PUSAT KEBUDAYAAN DAN KESENIAN SULTAN SALAHUDDIN ABDUL AZIZ SHAH
16	pku	PUSAT KESIHATAN UNIVERSITI
17	ppdn	PUSAT PENGIMEJAN DIAGNOSTIK NUKLEAR
18	pspk	PUSAT STRATEGI DAN PERHUBUNGAN KORPORAT
19	rmc	PUSAT PENGURUSAN PENYELIDIKAN
20	uctc	PUSAT TRANSFORMASI KOMUNITI UNIVERSITI
21	wazan	PUSAT PENGURUSAN WAKAF, ZAKAT DAN ENDOWMEN

KOLEJ

1	k10	KOLEJ SEPULUH
2	k12	KOLEJ DUA BELAS
3	k14	KOLEJ EMPAT BELAS
4	kc	KOLEJ CANCELOR
5	kmb	KOLEJ TAN SRI MUSTAFFA BABJEE
6	kosass	KOLEJ SULTAN ALAEDDIN SULEIMAN SHAH
7	kpz	KOLEJ PENDITA ZA'ABA
8	ktag	KOLEJ TAN SRI AISHAH GHANI
9	ktidi	KOLEJ TUN DR ISMAIL

PEJABAT / JABATAN / BAHAGIAN

1	akademik	BAHAGIAN KEMASUKAN & BAHAGIAN URUS TADBIR AKADEMIK
2	audit	BAHAGIAN AUDIT DALAM
3	bursar	PEJABAT BENDAHARI
4	bku	BAHAGIAN KESELAMATAN
5	bkupm	BAHAGIAN KAUNSELING UPM
6	bpp	BAHAGIAN PERUMAHAN DAN PENEMPATAN
7	devel	PEJABAT PEMBANGUNAN DAN PENGURUSAN ASET
8	hep	BAHAGIAN HAL EHWAL PELAJAR
9	osh	PEJABAT PENGURUSAN KESELAMATAN DAN KESIHATAN PEKERJAAN
10	palapes	PASUKAN LATIHAN PEGAWAI SIMPANAN
11	pendaftar	PEJABAT PENDAFTAR
12	pnc	PEJABAT NAIB CANCELOR
13	ppuu	PEJABAT PENASIHAT UNDANG-UNDANG
14	sgs	SEKOLAH PENGAJIAN SISWAZAH
15	tncjinm	PEJABAT TIMBALAN NAIB CANCELOR (JARINGAN INDUSTRI DAN MASYARAKAT)
16	tncpi	PEJABAT TIMBALAN NAIB CANCELOR (PENYELIDIKAN DAN INOVASI)

PERKHIDMATAN

1	hpupm	HOSPITAL PENGAJAR UPM
2	lib	PERPUSTAKAAN SULTAN ABDUL SAMAD
3	sciencepark	PUTRA SCIENCE PARK
4	sukan	AKADEMI SUKAN

1.0

DATA LAMAN WEB UPM

SEHINGGA MAC 2023

		JUMLAH						
1	SAIZ	25,014						
2	PAUTAN MASUK (<i>BACKLINK</i>)	11,856,979						
3	DOMAIN	49,542						
4	ARTIKEL	198						
5	BERITA	4,020						
6	MEDIA SOSIAL (<i>FOLLOWER</i>)	252,000						
	<table border="1"><thead><tr><th>FACEBOOK (FAN PAGE)</th><th>INSTAGRAM</th><th>TWITTER</th></tr></thead><tbody><tr><td>209,000</td><td>26,600</td><td>16,400</td></tr></tbody></table>	FACEBOOK (FAN PAGE)	INSTAGRAM	TWITTER	209,000	26,600	16,400	
FACEBOOK (FAN PAGE)	INSTAGRAM	TWITTER						
209,000	26,600	16,400						
7	BROKENLINK	15,337						
8	PUTRA BAKTI	348						

2.0

DATA LAMAN WEB PTJ: SAIZ LAMAN WEB

	JUMLAH
DATA LAMAN WEB UPM: SAIZ	25,014

MUKA SURAT

2.1	Data SAIZ: FAKULTI	3
2.2	Data SAIZ: INSTITUT	4
2.3	Data SAIZ: PUSAT	5
2.4	Data SAIZ: PEJABAT/ JABATAN / BAHAGIAN	6
2.5	Data SAIZ: KOLEJ	7
2.6	Data SAIZ: PERKHIDMATAN	8

DEFINISI Jumlah saiz seluruh laman web PTJ termasuk setiap berita, aktiviti, kandungan dan sebagainya.

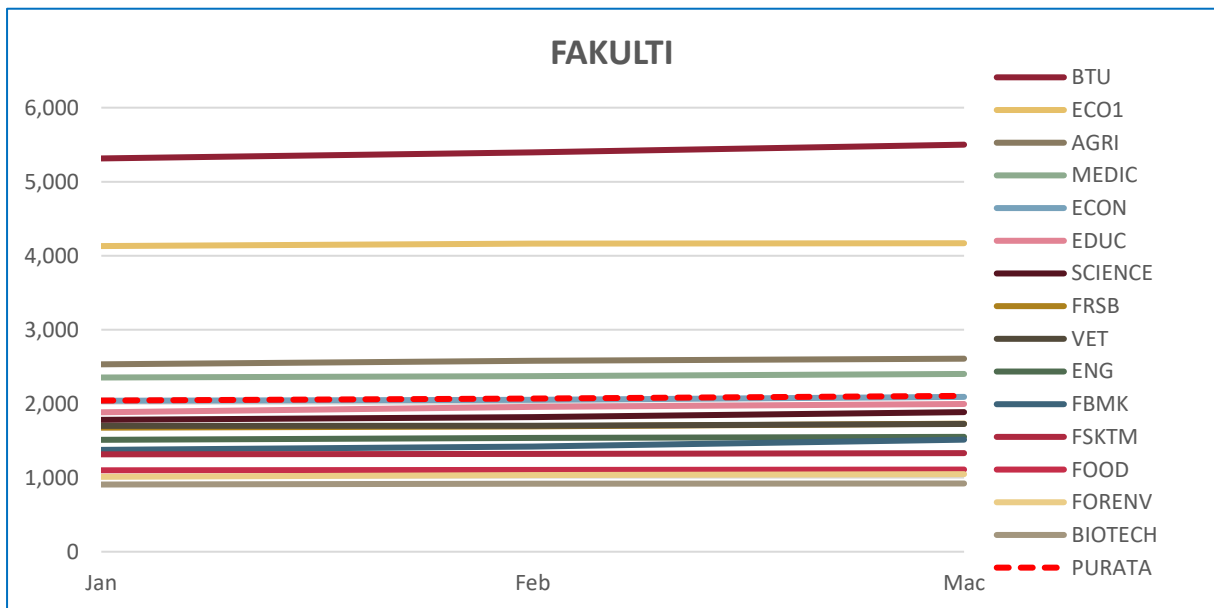
SUMBER DATA <https://www.upm.edu.my/info4web>

DATA SAIZ: FAKULTI

■ Tertinggi dalam bulan semasa

ALAMAT URL	Jan	Feb	Mac
BTU	5,314	5,394	5,500
ECO1	4,130	4,164	4,168
AGRI	2,532	2,580	2,608
MEDIC	2,354	2,374	2,402
ECON	2,040	2,054	2,092
EDUC	1,884	1,956	1,996
SCIENCE	1,782	1,818	1,886
FRSB	1,676	1,694	1,730
VET	1,700	1,704	1,726
ENG	1,512	1,538	1,552
FBMK	1,376	1,420	1,514
FSKTM	1,316	1,320	1,332
FOOD	1,100	1,104	1,110
FORENV	1,012	1,034	1,048
BIOTECH	908	918	922
PURATA	2,042	2,071	2,106

JADUAL 2.1: Data Saiz Fakulti



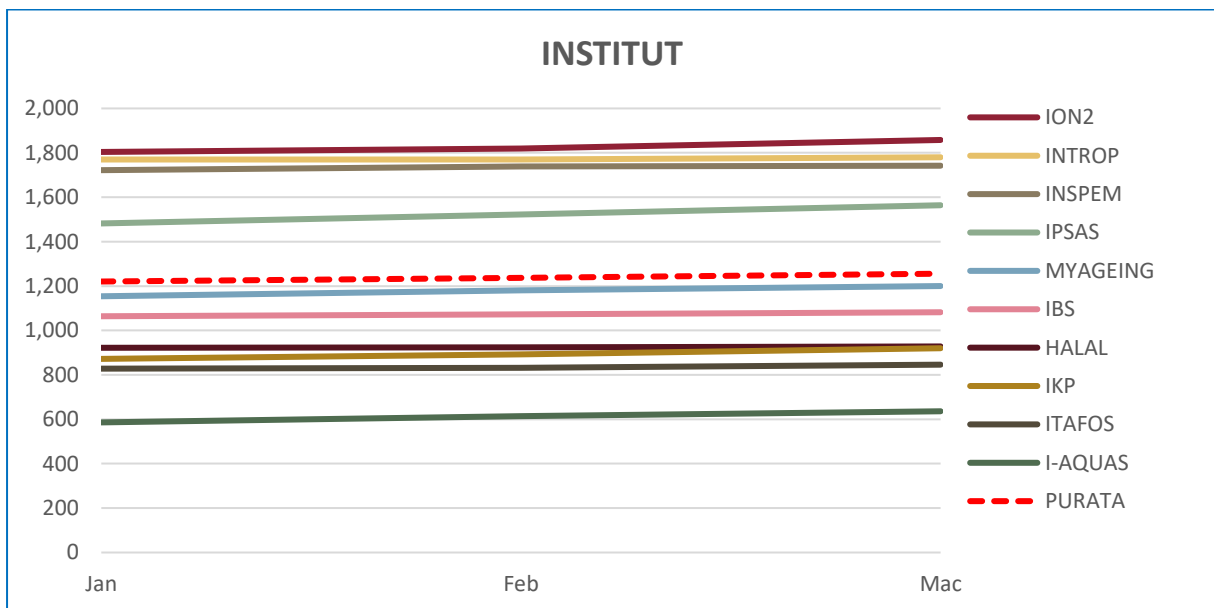
RAJAH 2.1: Data Saiz Fakulti

DATA SAIZ: INSTITUT

■ Tertinggi dalam bulan semasa

ALAMAT URL	Jan	Feb	Mac
1 ION2	1,804	1,820	1,858
2 INTROP	1,770	1,770	1,780
3 INSPEM	1,722	1,738	1,742
4 IPSAS	1,482	1,522	1,564
5 MYAGEING	1,154	1,180	1,200
6 IBS	1,064	1,072	1,082
7 HALAL	922	924	928
8 IKP	872	892	920
9 ITAFOS	828	832	846
10 I-AQUAS	586	614	636
PURATA	1,220	1,236	1,256

JADUAL 2.2: Data Saiz Institut



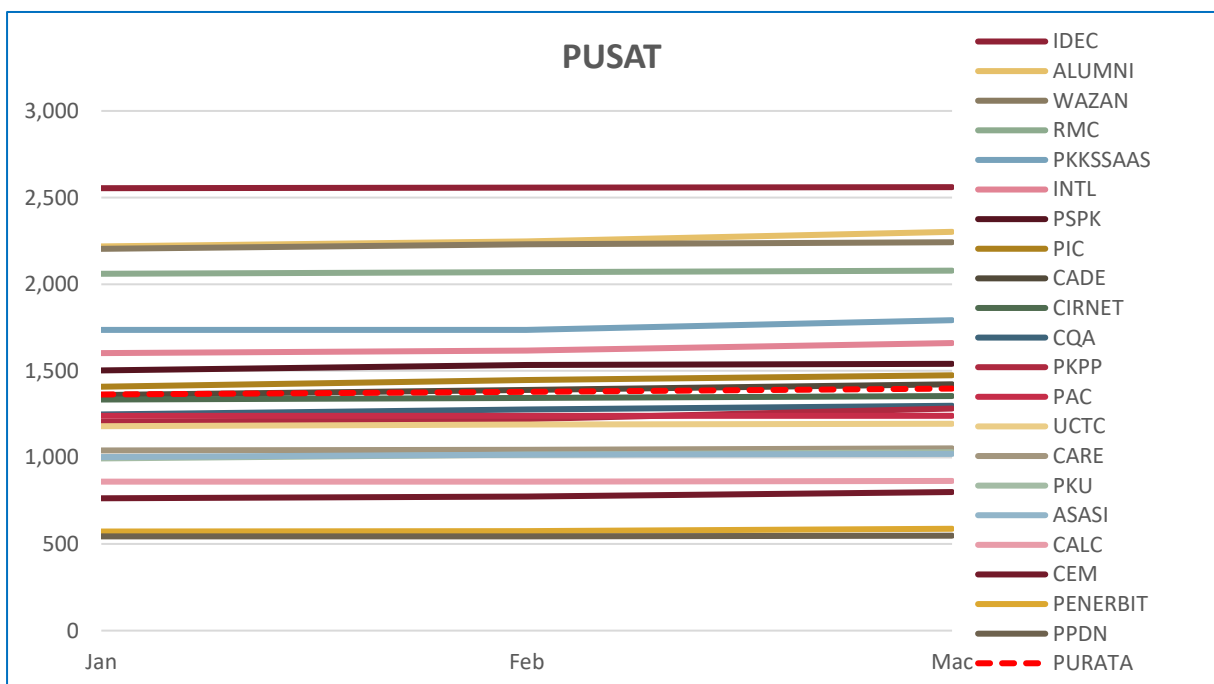
RAJAH 2.2: Data Saiz Institut

DATA SAIZ: PUSAT

■ Tertinggi dalam bulan semasa

ALAMAT URL	Jan	Feb	Mac
1 IDEC	2,554	2,558	2,560
2 ALUMNI	2,218	2,246	2,302
3 WAZAN	2,204	2,230	2,242
4 RMC	2,060	2,070	2,078
5 PKKSSAAS	1,736	1,736	1,792
6 INTL	1,602	1,616	1,660
7 PSPK	1,502	1,534	1,540
8 PIC	1,408	1,446	1,474
9 CADE	1,360	1,390	1,422
10 CIRNET	1,334	1,344	1,354
11 CQA	1,248	1,276	1,298
12 PKPP	1,204	1,222	1,282
13 PAC	1,240	1,240	1,240
14 UCTC	1,180	1,190	1,194
15 CARE	1,040	1,044	1,052
16 PKU	994	1,016	1,030
17 ASASI	1,002	1,016	1,020
18 CALC	860	860	864
19 CEM	764	774	800
20 PENERBIT	572	574	588
21 PPDN	544	544	548
PURATA	1,363	1,377	1,397

JADUAL 2.3: Data Saiz Pusat



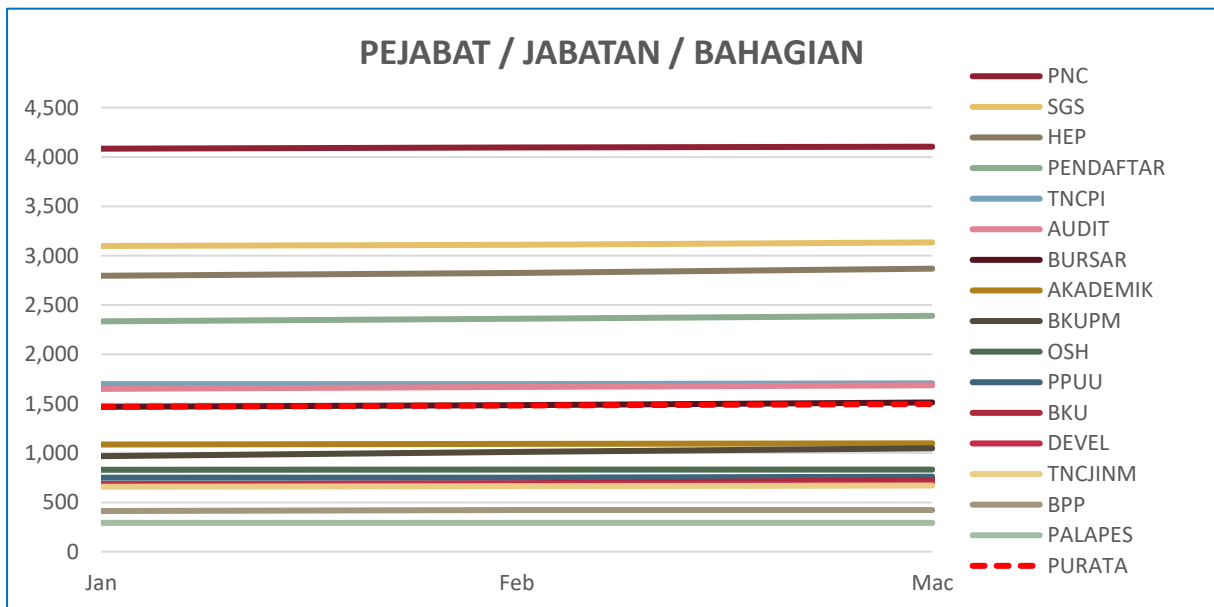
RAJAH 2.3: Data Saiz Pusat

DATA SAIZ: PEJABAT / JABATAN / BAHAGIAN

■ Tertinggi dalam bulan semasa

ALAMAT URL	Jan	Feb	Mac
PNC	4,084	4,096	4,104
SGS	3,098	3,110	3,134
HEP	2,796	2,824	2,868
PENDAFTAR	2,334	2,362	2,390
TNCPI	1,698	1,698	1,706
AUDIT	1,650	1,670	1,686
BURSAR	1,468	1,484	1,512
AKADEMIK	1,086	1,092	1,098
BKUPM	968	1,012	1,048
OSH	830	832	832
PPUU	750	750	760
BKU	682	692	726
DEVEL	686	686	686
TNCJINM	658	664	670
BPP	412	422	422
PALAPES	292	292	292
PURATA	1,468	1,480	1,496

JADUAL 2.4: Data Saiz Pejabat / Jabatan / Bahagian



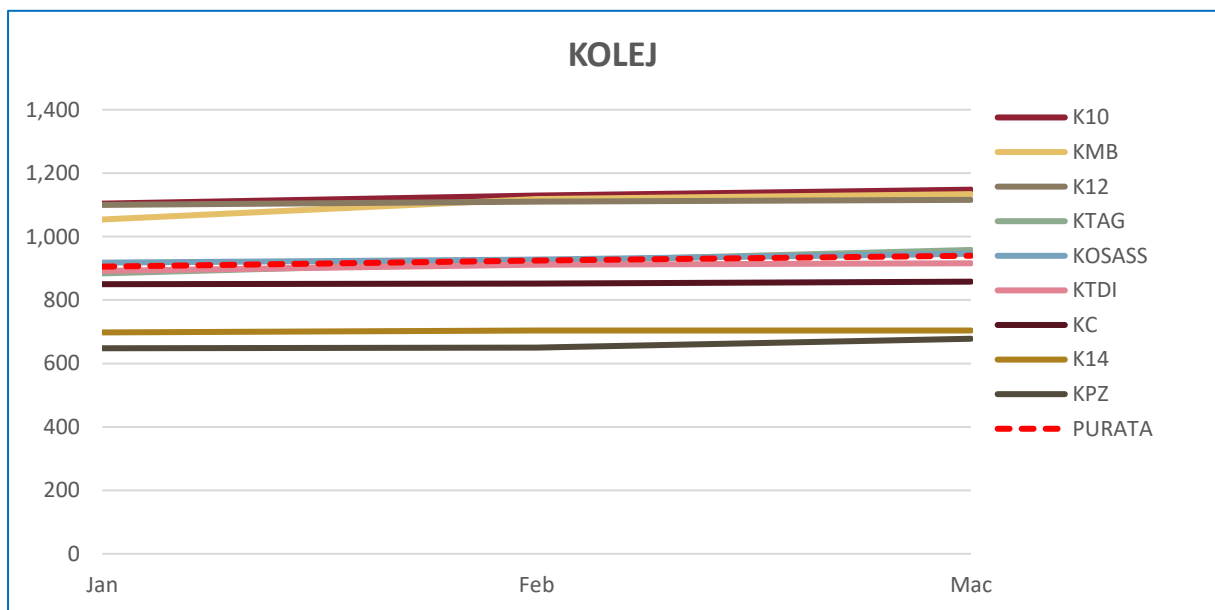
RAJAH 2.4: Data Saiz Pejabat / Jabatan / Bahagian

DATA SAIZ: KOLEJ

■ Tertinggi dalam bulan semasa

ALAMAT URL	Jan	Feb	Mac
1 K10	1,104	1,130	1,148
2 KMB	1,054	1,118	1,134
3 K12	1,100	1,110	1,116
4 KTAG	884	922	958
5 KOSASS	918	928	946
6 KTDI	892	912	916
7 KC	850	852	858
8 K14	698	704	704
9 KPZ	648	650	678
PURATA	905	925	940

JADUAL 2.5: Data Saiz Kolej



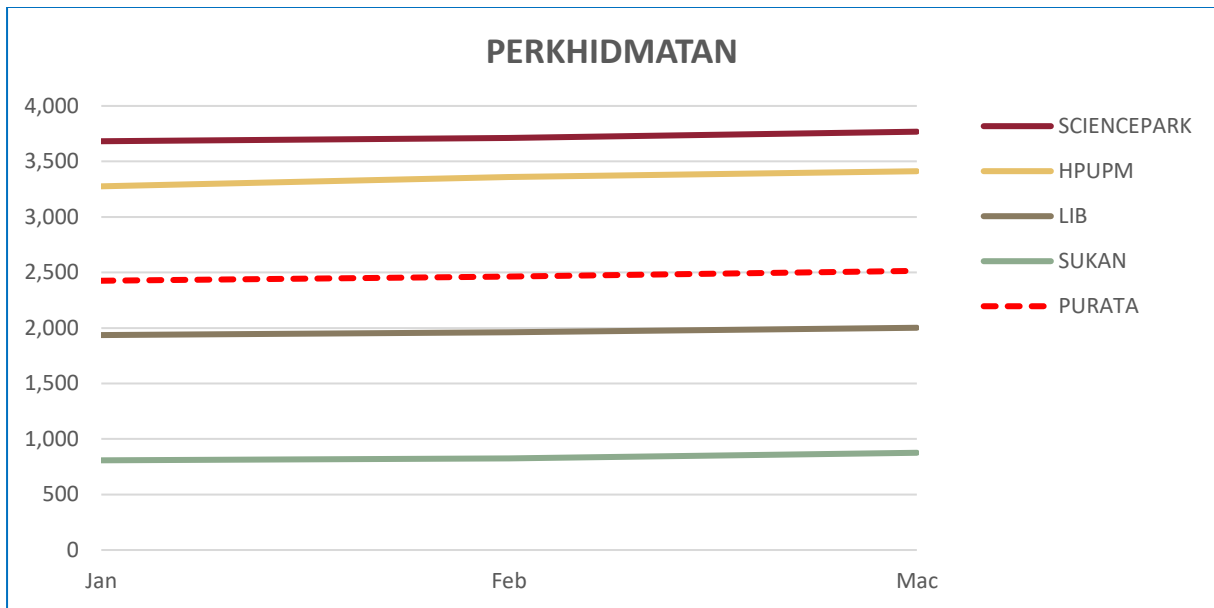
RAJAH 2.5: Data Saiz Kolej

DATA SAIZ: PERKHIDMATAN

■ Tertinggi dalam bulan semasa

ALAMAT URL	Jan	Feb	Mac
1 SCIENCEPARK	3,682	3,712	3,768
2 HPUPM	3,276	3,360	3,412
3 LIB	1,936	1,960	2,002
4 SUKAN	808	824	876
PURATA	2,426	2,464	2,515

JADUAL 2.6: Data Saiz Perkhidmatan



RAJAH 2.6: Data Saiz Perkhidmatan

3.0

DATA LAMAN WEB PTJ: PAUTAN MASUK (BACKLINK)

	JUMLAH
DATA LAMAN WEB UPM: PAUTAN MASUK	11,856,979

MUKA SURAT

3.1	Data PAUTAN MASUK: FAKULTI	10
3.2	Data PAUTAN MASUK: INSTITUT	11
3.3	Data PAUTAN MASUK: PUSAT	12
3.4	Data PAUTAN MASUK: PEJABAT / JABATAN / BAHAGIAN	13
3.5	Data PAUTAN MASUK: KOLEJ	14
3.6	Data PAUTAN MASUK : PERKHIDMATAN	15

DEFINISI Jumlah pautan masuk yang diterima laman web PTJ dari laman web luar UPM.

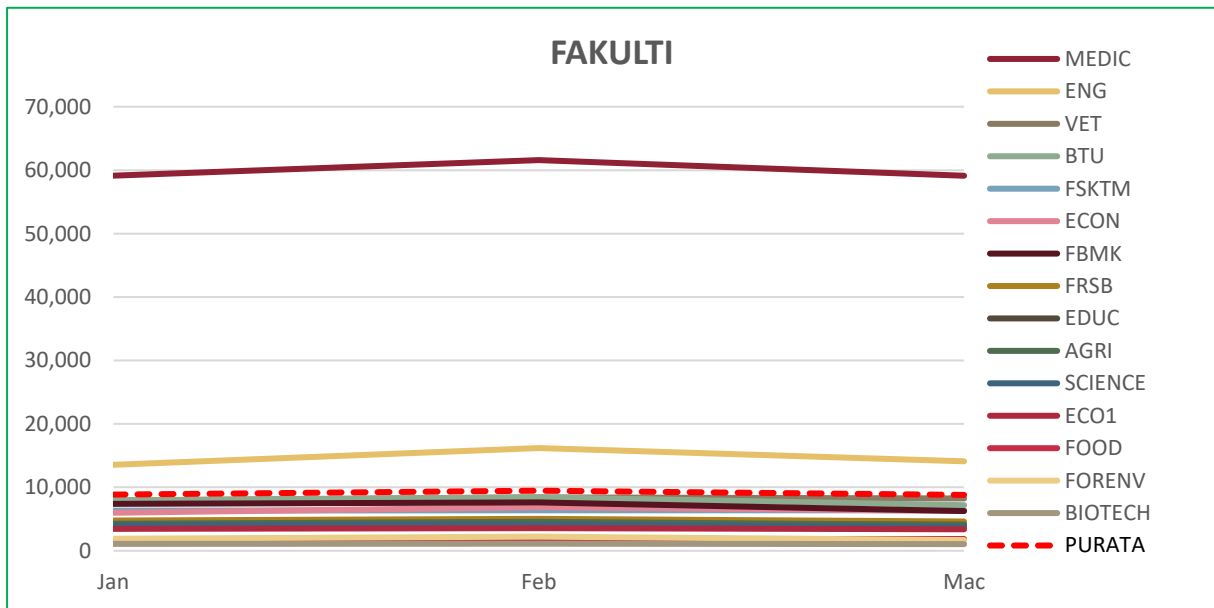
SUMBER DATA <https://www.ahrefs.com>

DATA PAUTAN MASUK: FAKULTI

■ Tertinggi dalam bulan semasa

ALAMAT URL	Jan	Feb	Mac
MEDIC	59,135	61,587	59,136
ENG	13,560	16,198	14,105
VET	7,930	8,420	8,256
BTU	7,966	8,437	7,193
FSKTM	6,337	6,385	6,385
ECON	5,999	6,872	6,283
FBMK	7,418	7,628	6,263
FRSB	4,782	5,037	4,619
EDUC	3,552	4,116	4,116
AGRI	4,281	4,573	4,073
SCIENCE	4,003	4,124	3,749
ECO1	3,485	3,566	3,390
FOOD	1,821	1,865	1,865
FORENV	1,918	2,241	1,688
BIOTECH	1,097	1,122	1,055
PURATA	8,886	9,478	8,812

JADUAL 3.1: Data Pautan Masuk Fakulti



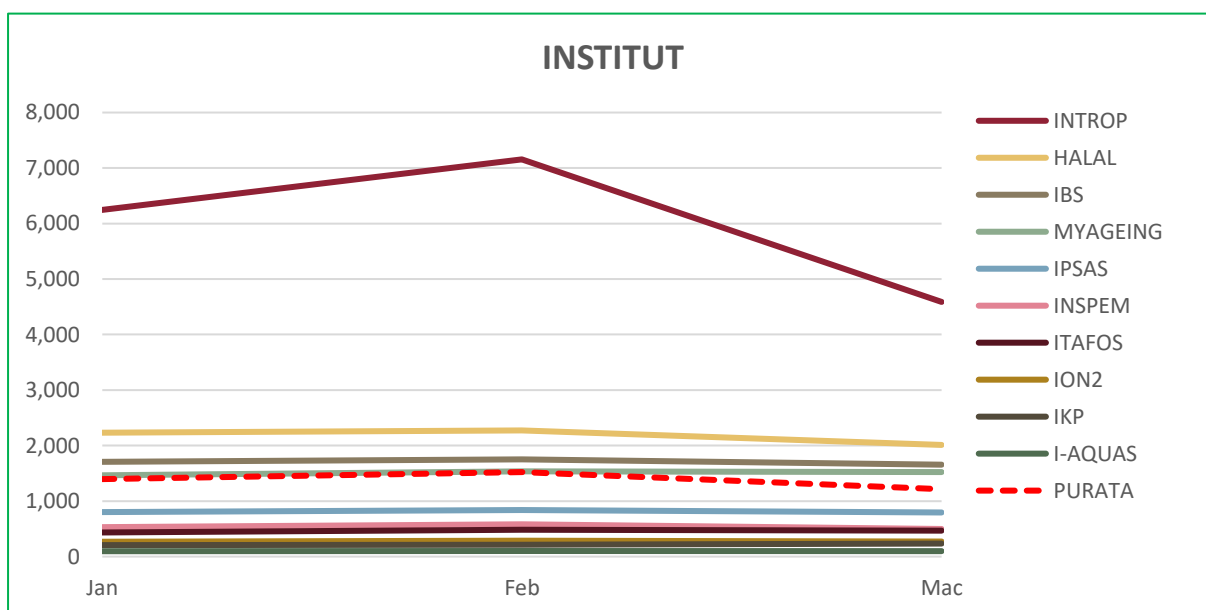
RAJAH 3.1: Data Pautan Masuk Fakulti

DATA PAUTAN MASUK: INSTITUT

■ Tertinggi dalam bulan semasa

ALAMAT URL	Jan	Feb	Mac
1 INTROP	6,246	7,156	4,588
2 HALAL	2,233	2,273	2,012
3 IBS	1,710	1,752	1,656
4 MYAGEING	1,465	1,536	1,525
5 IPSAS	800	839	795
6 INSPEM	529	582	498
7 ITAFOS	435	484	468
8 ION2	268	287	270
9 IKP	207	214	235
10 I-AQUAS	97	101	99
PURATA	1,399	1,522	1,215

JADUAL 3.2: Data Pautan Masuk Institut



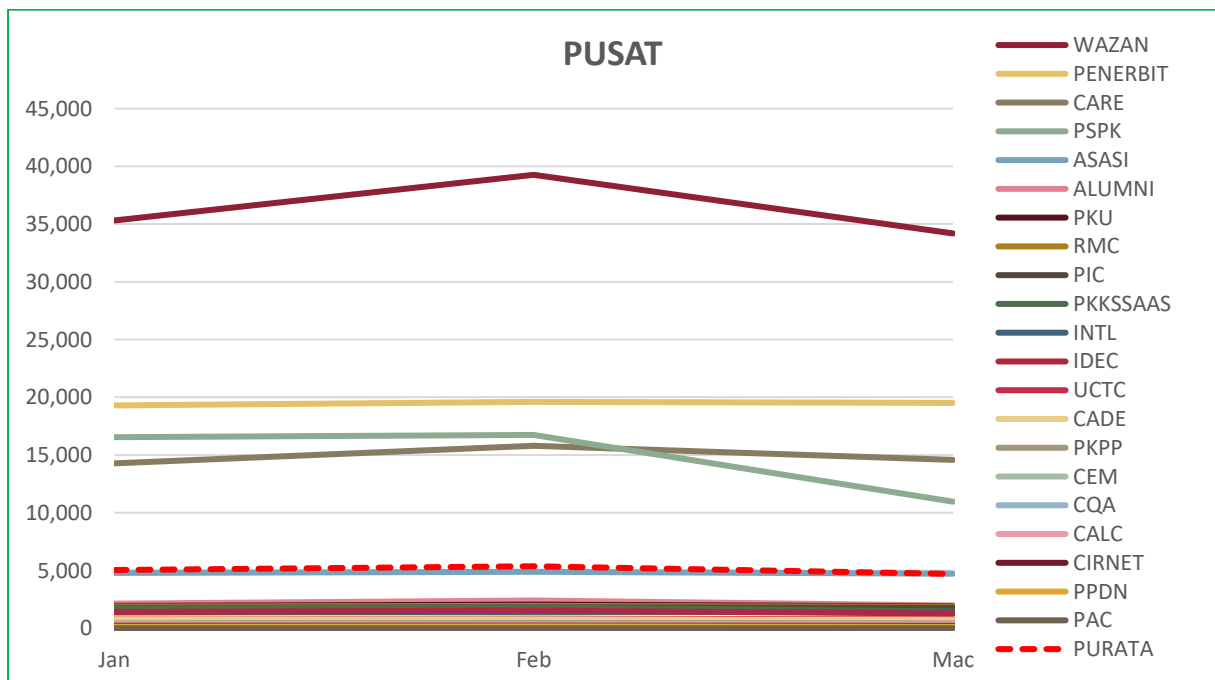
RAJAH 3.2: Data Pautan Masuk Institut

DATA PAUTAN MASUK: PUSAT

■ Tertinggi dalam bulan semasa

ALAMAT URL	Jan	Feb	Mac
1 WAZAN	35,324	39,265	34,190
2 PENERBIT	19,299	19,604	19,523
3 CARE	14,279	15,803	14,578
4 PSPK	16,535	16,742	10,963
5 ASASI	4,808	4,891	4,727
6 ALUMNI	2,123	2,408	1,973
7 PKU	1,945	2,051	1,904
8 RMC	1,875	1,938	1,861
9 PIC	1,778	1,822	1,770
10 PKKSSAAS	1,706	1,804	1,457
11 INTL	1,370	1,419	1,421
12 IDEC	1,421	1,531	1,275
13 UCTC	781	839	764
14 CADE	773	777	710
15 PKPP	426	457	426
16 CEM	365	378	362
17 CQA	331	340	310
18 CALC	297	303	303
19 CIRNET	219	233	214
20 PPDN	151	169	135
21 PAC	10	13	15
PURATA	5,039	5,371	4,709

JADUAL 3.3: Data Pautan Masuk Pusat



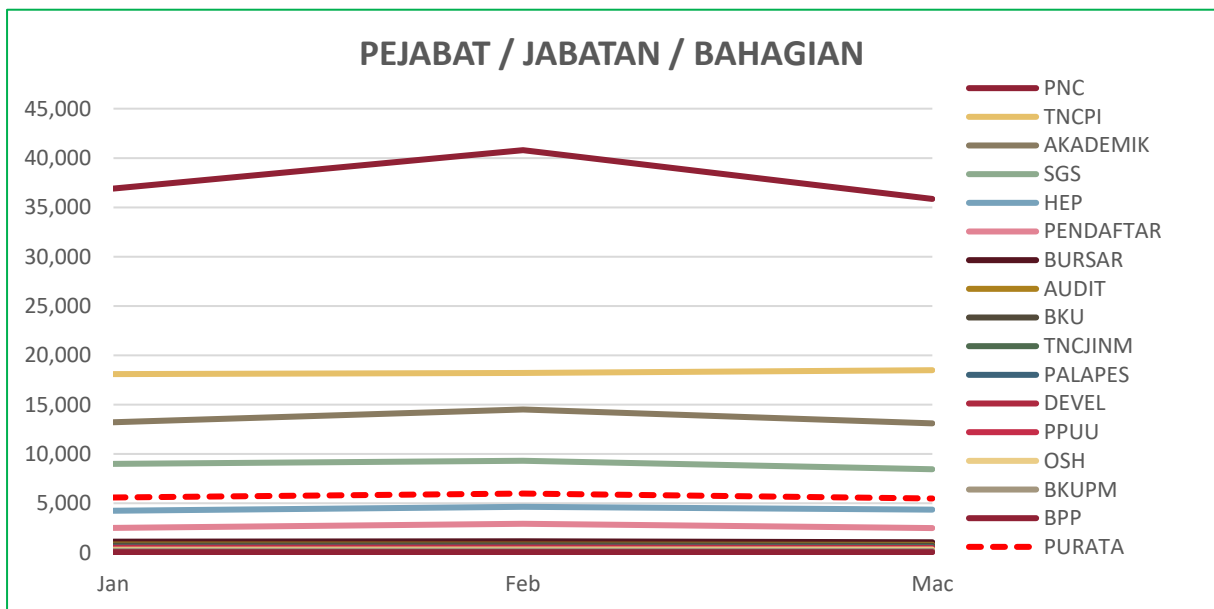
RAJAH 3.3: Data Pautan Masuk Pusat

DATA PAUTAN MASUK: PEJABAT / JABATAN / BAHAGIAN

■ Tertinggi dalam bulan semasa

ALAMAT URL	Jan	Feb	Mac
PNC	36,914	40,794	35,852
TNCPI	18,102	18,204	18,497
AKADEMIK	13,220	14,518	13,109
SGS	8,991	9,318	8,458
HEP	4,256	4,653	4,380
PENDAFTAR	2,521	2,934	2,497
BURSAR	1,131	1,160	1,061
AUDIT	814	826	801
BKU	739	763	720
TNCJINM	607	620	592
PALAPES	549	554	514
DEVEL	521	533	473
PPUU	435	449	425
OSH	309	327	327
BKUPM	194	206	196
BPP	56	63	56
PURATA	5,585	5,995	5,497

JADUAL 3.4: Data Pautan Masuk Pejabat / Jabatan / Bahagian



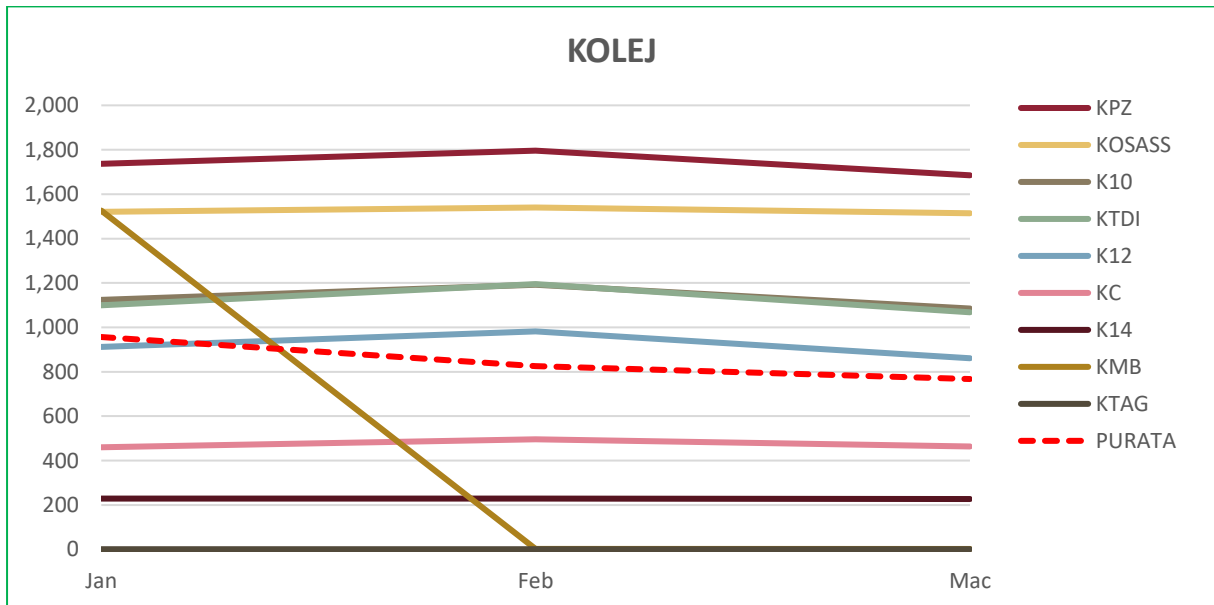
RAJAH 3.4: Data Pautan Masuk Pejabat / Jabatan / Bahagian

DATA PAUTAN MASUK: KOLEJ

■ Tertinggi dalam bulan semasa

ALAMAT URL	Jan	Feb	Mac
1 KPZ	1,737	1,796	1,685
2 KOSASS	1,521	1,540	1,514
3 K10	1,124	1,192	1,085
4 KTDI	1,100	1,195	1,068
5 K12	912	982	861
6 KC	460	496	464
7 K14	229	229	227
8 KMB	1,526	3	2
9 KTAG	1	1	1
PURATA	957	826	767

JADUAL 3.5: Data Pautan Masuk Kolej



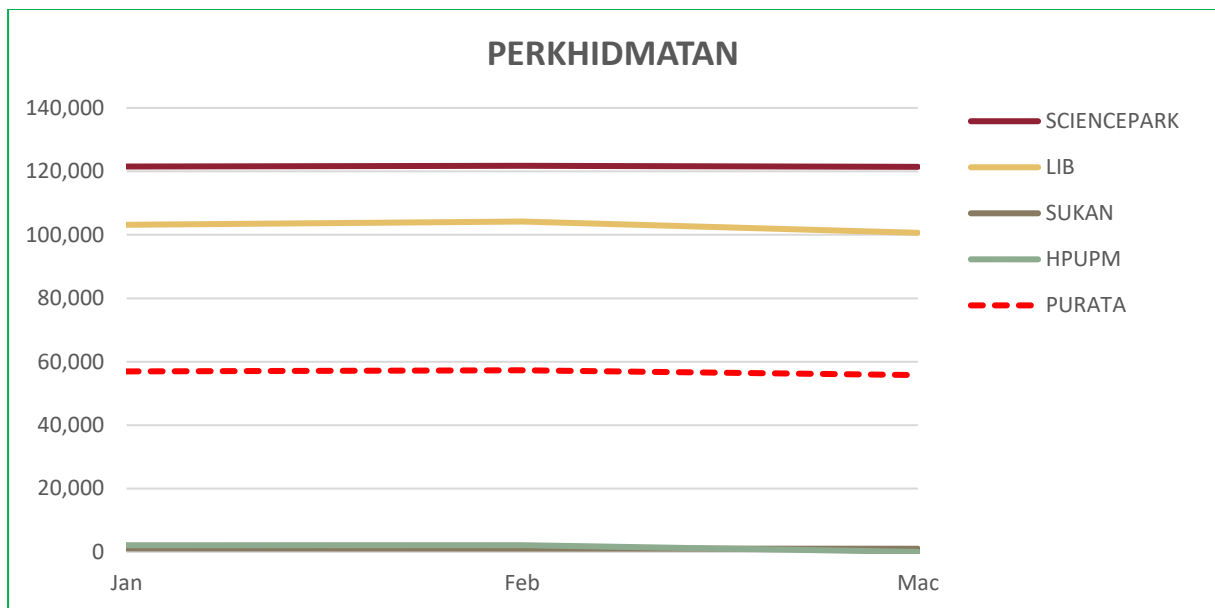
RAJAH 3.5: Data Pautan Masuk Kolej

DATA PAUTAN MASUK: PERKHIDMATAN

■ Tertinggi dalam bulan semasa

ALAMAT URL	Jan	Feb	Mac
1 SCIENCEPARK	121,565	121,761	121,430
2 LIB	103,188	104,185	100,630
3 SUKAN	1,080	1,082	1,033
4 HPUPM	2,089	2,156	31
PURATA	56,981	57,296	55,781

JADUAL 3.6: Data Pautan Masuk Perkhidmatan



RAJAH 3.6: Data Pautan Masuk Perkhidmatan

4.0

DATA LAMAN WEB PTJ: DOMAIN

	JUMLAH
DATA LAMAN WEB UPM: DOMAIN	49,542

MUKA SURAT

4.1	Data DOMAIN: FAKULTI	17
4.2	Data DOMAIN: INSTITUT	19
4.3	Data DOMAIN: PUSAT	21
4.4	Data DOMAIN: PEJABAT/ JABATAN/ BAHAGIAN	23
4.5	Data DOMAIN: KOLEJ	25
4.6	Data DOMAIN: PERKHIDMATAN	26

DEFINISI Jumlah domain luar yang membuat pautan masuk ke laman web PTJ.

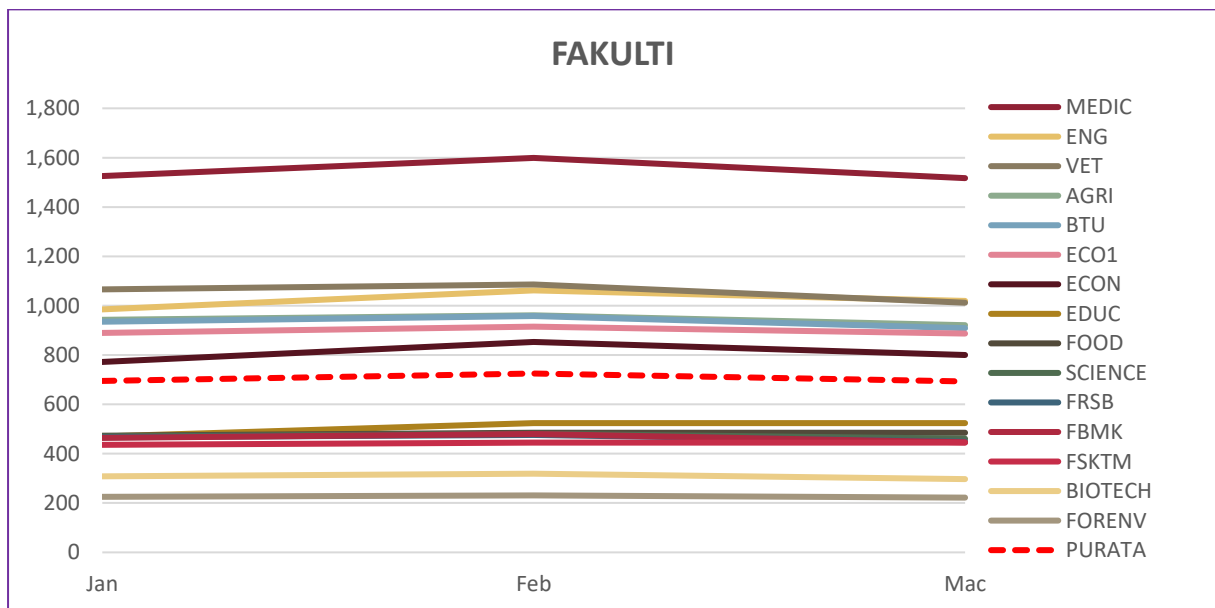
SUMBER DATA <https://www.ahrefs.com>

DATA DOMAIN: FAKULTI

■ Tertinggi dalam bulan semasa

ALAMAT URL	Jan	Feb	Mac
1 MEDIC	1,526	1,599	1,517
2 ENG	985	1,062	1,019
3 VET	1,066	1,086	1,012
4 AGRI	943	961	921
5 BTU	935	958	909
6 ECO1	889	915	887
7 ECON	772	853	800
8 EDUC	470	524	524
9 FOOD	473	485	485
10 SCIENCE	470	481	461
11 FRSB	466	476	449
12 FBMK	464	480	446
13 FSKTM	436	445	445
14 BIOTECH	308	319	297
15 FORENV	225	231	222
PURATA	695	725	693

JADUAL 4.1 (a): Data Domain Fakulti



RAJAH 4.1: Data Domain Fakulti

UNTUK RUJUKAN

JUMLAH KUMPULAN DOMAIN: FAKULTI

	ALAMAT URL	GOV	EDU
1	MEDIC	4	80
2	ENG	2	24
3	VET	0	18
4	AGRI	3	29
5	BTU	2	7
6	ECO1	0	11
7	ECON	1	48
8	EDUC	0	7
9	FOOD	0	4
10	SCIENCE	0	13
11	FRSB	1	19
12	FBMK	1	18
13	FSKTM	0	19
14	BIOTECH	0	1
15	FORENV	0	2

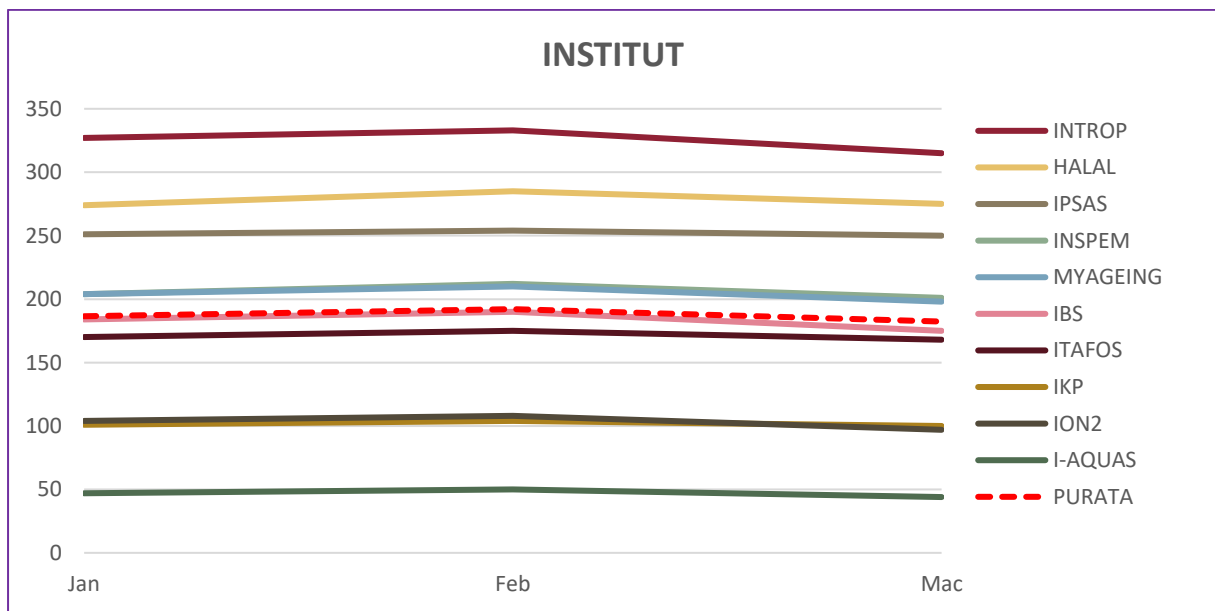
JADUAL 4.1 (b): Data Kumpulan Domain Fakulti

DATA DOMAIN: INSTITUT

■ Tertinggi dalam bulan semasa

ALAMAT URL	Jan	Feb	Mac
1 INTROP	327	333	315
2 HALAL	274	285	275
3 IPSAS	251	254	250
4 INSPEM	204	212	201
5 MYAGEING	204	210	198
6 IBS	184	190	175
7 ITAFOS	170	175	168
8 IKP	101	104	100
9 ION2	104	108	97
10 I-AQUAS	47	50	44
PURATA	187	192	182

JADUAL 4.2 (a): Data Domain Institut



RAJAH 4.2: Data Domain Institut

UNTUK RUJUKAN

JUMLAH KUMPULAN DOMAIN: INSTITUT

	ALAMAT URL	GOV	EDU
1	INTROP	0	3
2	HALAL	0	5
3	IPSAS	2	2
4	INSPEM	0	5
5	MYAGEING	1	5
6	IBS	0	8
7	ITAFOS	0	4
8	IKP	0	2
9	ION2	0	1
10	I-AQUAS	0	1

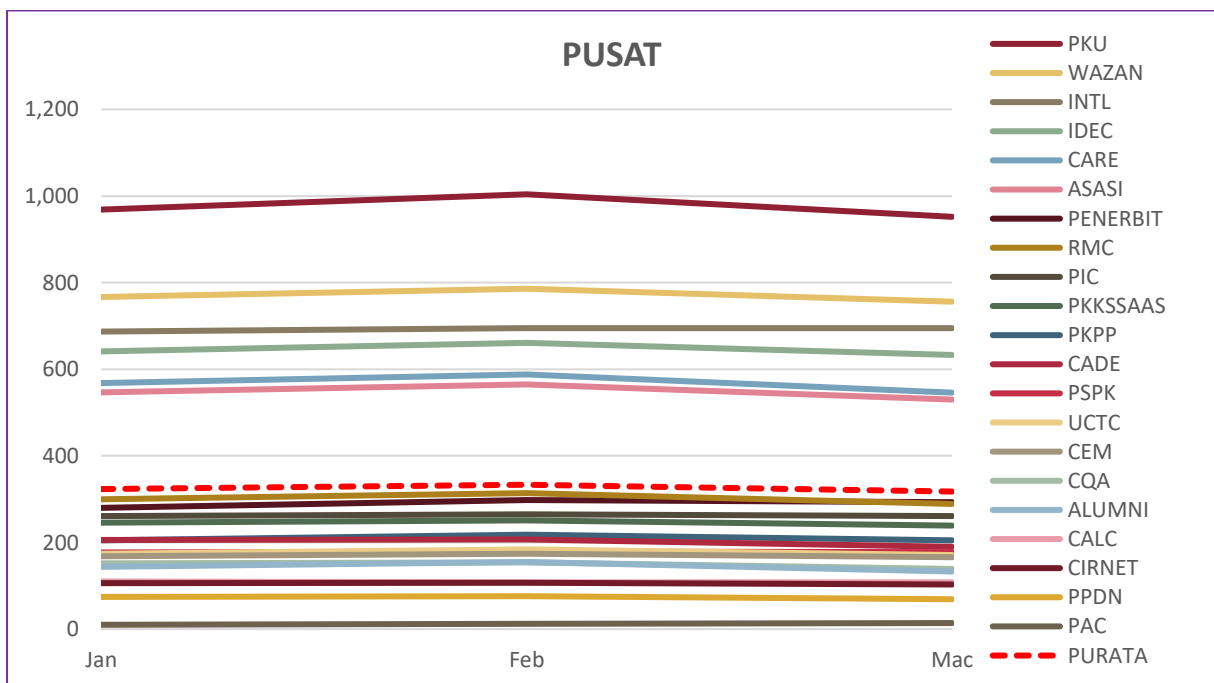
JADUAL 4.2 (b): Data Kumpulan Domain Institut

DATA DOMAIN: PUSAT

■ Tertinggi dalam bulan semasa

ALAMAT URL	Jan	Feb	Mac
1 PKU	969	1,004	952
2 WAZAN	767	786	756
3 INTL	687	695	695
4 IDEC	641	661	633
5 CARE	568	588	546
6 ASASI	547	565	530
7 PENERBIT	280	298	293
8 RMC	300	314	289
9 PIC	261	265	261
10 PKKSSAAS	246	251	239
11 PKPP	205	218	205
12 CADE	206	207	190
13 PSPK	177	179	178
14 UCTC	174	184	171
15 CEM	168	174	166
16 CQA	152	154	139
17 ALUMNI	144	155	133
18 CALC	110	108	108
19 CIRNET	106	107	103
20 PPDN	74	76	69
21 PAC	10	12	14
PURATA	323	333	318

JADUAL 4.3 (a): Data Domain Pusat



RAJAH 4.3: Data Domain Pusat

UNTUK RUJUKAN

JUMLAH KUMPULAN DOMAIN: PUSAT

	ALAMAT URL	GOV	EDU
1	PKU	1	2
2	WAZAN	0	2
3	INTL	20	1
4	IDEC	0	3
5	CARE	0	1
6	ASASI	0	1
7	PENERBIT	1	9
8	RMC	1	3
9	PIC	0	6
10	PKKSSAAS	0	2
11	PKPP	0	1
12	CADE	0	9
13	PSPK	0	0
14	UCTC	0	2
15	CEM	0	2
16	CQA	0	0
17	ALUMNI	0	3
18	CALC	0	0
19	CIRNET	0	0
20	PPDN	0	0
21	PAC	0	0

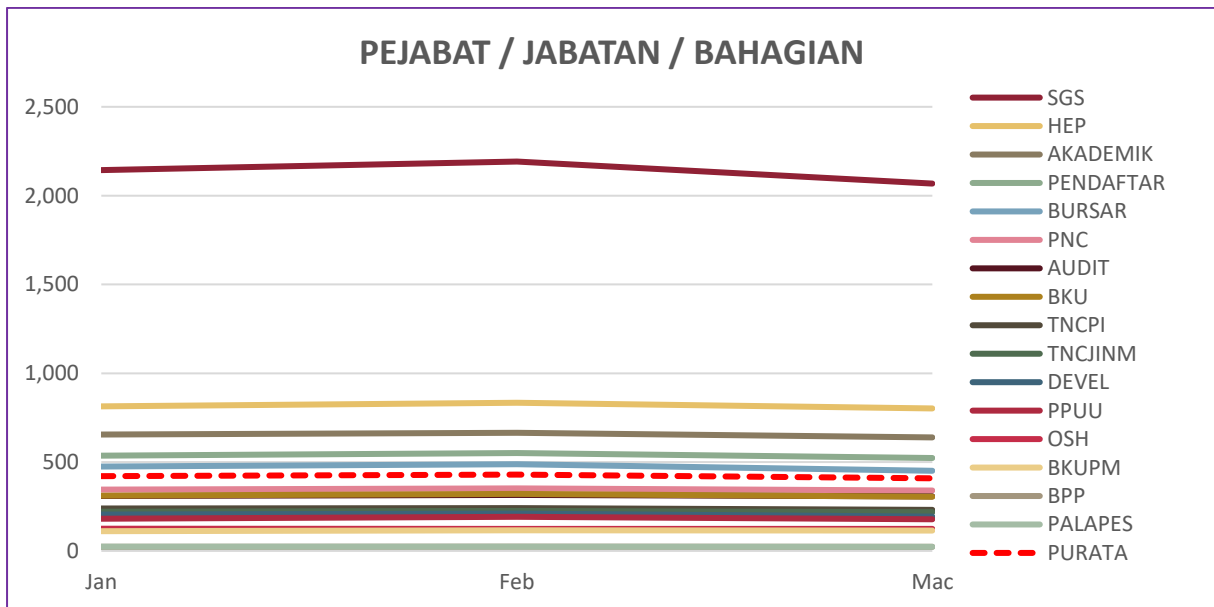
JADUAL 4.3 (b): Data Kumpulan Domain Pusat

DATA DOMAIN: PEJABAT / JABATAN / BAHAGIAN

■ Tertinggi dalam bulan semasa

ALAMAT URL	Jan	Feb	Mac
1 SGS	2,143	2,192	2,068
2 HEP	814	834	802
3 AKADEMIK	655	665	639
4 PENDAFTAR	537	551	523
5 BURSAR	475	488	451
6 PNC	346	352	340
7 AUDIT	310	315	307
8 BKU	311	321	305
9 TNCPI	239	241	231
10 TNCJINM	221	225	218
11 DEVEL	205	210	193
12 PPUU	181	192	178
13 OSH	125	124	124
14 BKUPM	111	116	114
15 BPP	23	24	23
16 PALAPES	24	24	23
PURATA	420	430	409

JADUAL 4.4 (a): Data Domain Pejabat / Jabatan / Bahagian



RAJAH 4.4: Data Domain Pejabat / Jabatan / Bahagian

UNTUK RUJUKAN

JUMLAH KUMPULAN DOMAIN: PEJABAT / JABATAN / BAHAGIAN

	ALAMAT URL	GOV	EDU
1	SGS	1	13
2	HEP	0	2
3	AKADEMIK	0	3
4	PENDAFTAR	2	0
5	BURSAR	0	1
6	PNC	0	7
7	AUDIT	0	3
8	BKU	0	1
9	TNCPI	0	1
10	TNCJINM	0	0
11	DEVEL	0	1
12	PPUU	0	4
13	OSH	0	0
14	BKUPM	0	0
15	BPP	0	1
16	PALAPES	0	0

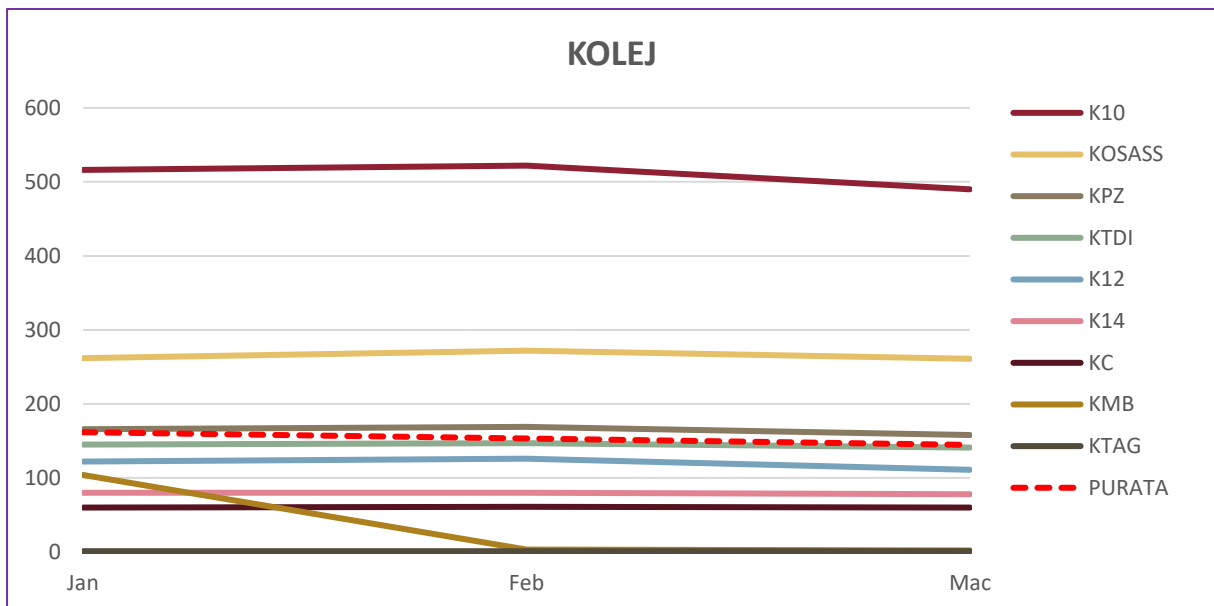
JADUAL 4.4 (b): Data Kumpulan Domain Pejabat / Jabatan / Bahagian

DATA DOMAIN: KOLEJ

■ Tertinggi dalam bulan semasa

ALAMAT URL	Jan	Feb	Mac
K10	516	522	490
KOSASS	262	272	261
KPZ	166	169	158
KTDI	145	147	141
K12	122	126	111
K14	80	80	78
KC	60	61	60
KMB	104	3	2
KTAG	1	1	1
PURATA	162	153	145

JADUAL 4.5 (a): Data Domain Kolej



RAJAH 4.5: Data Domain Kolej

UNTUK RUJUKAN

JUMLAH KUMPULAN DOMAIN: KOLEJ

ALAMAT URL	GOV	EDU
K10	0	0
KOSASS	0	3
KPZ	0	0
KTDI	0	0
K12	0	1
K14	0	2
KC	0	1
KMB	0	0
KTAG	0	0

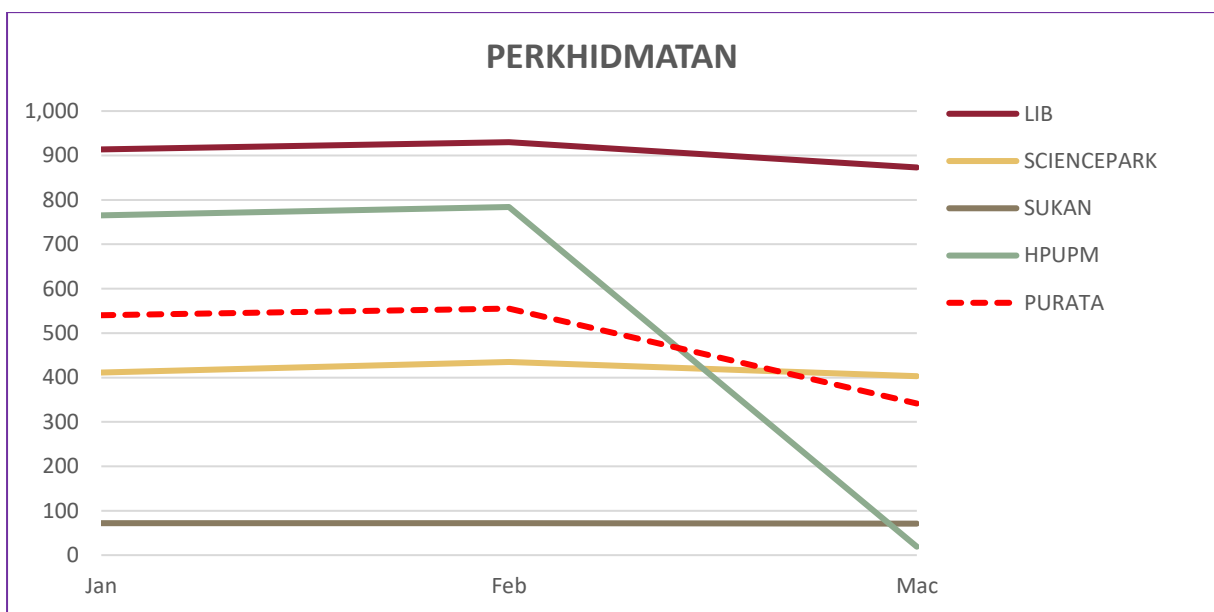
JADUAL 4.5 (b): Data Kumpulan Domain Kolej

DATA DOMAIN: PERKHIDMATAN

■ Tertinggi dalam bulan semasa

ALAMAT URL	Jan	Feb	Mac
1 LIB	914	930	873
2 SCIENCEPARK	411	435	403
3 SUKAN	72	72	71
4 HPUPM	765	784	19
PURATA	541	555	342

JADUAL 4.6 (a): Data Domain Perkhidmatan



RAJAH 4.6: Data Domain Perkhidmatan

UNTUK RUJUKAN

JUMLAH KUMPULAN DOMAIN: PERKHIDMATAN

ALAMAT URL	GOV	EDU
1 LIB	5	50
2 SCIENCEPARK	1	22
3 SUKAN	0	0
4 HPUPM	0	2

JADUAL 4.6 (b): Data Kumpulan Domain Perkhidmatan

5.0

DATA LAMAN WEB PTJ: ARTIKEL & BERITA

	JUMLAH
DATA LAMAN WEB UPM: ARTIKEL	198
DATA LAMAN WEB UPM: BERITA	4,020

		MUKA SURAT
5.1	Data ARTIKEL & BERITA: FAKULTI	28
5.2	Data ARTIKEL & BERITA: INSTITUT	29
5.3	Data ARTIKEL & BERITA: PUSAT	30
5.4	Data ARTIKEL & BERITA: PEJABAT / JABATAN / BAHAGIAN	31
5.5	Data ARTIKEL & BERITA: KOLEJ	32
5.6	Data ARTIKEL & BERITA: PERKHIDMATAN	33

DEFINISI JUMLAH artikel dan berita yang dihasilkan dan dipaparkan di laman web PTJ.

SUMBER DATA <https://www.upm.edu.my/info4web>

DATA ARTIKEL & BERITA: FAKULTI

■ Tertinggi dalam bulan semasa

ARTIKEL

	ALAMAT URL	Jan	Feb	Mac
1	BTU	518	530	538
2	ECO1	290	290	290
3	FBMK	130	162	202
4	ECON	124	124	124
5	FORENV	76	96	96
6	AGRI	86	86	86
7	FRSB	76	78	80
8	EDUC	56	68	74
9	ENG	58	58	58
10	MEDIC	50	56	58
11	FSKTM	56	56	56
12	FOOD	42	42	42
13	VET	32	32	32
14	SCIENCE	26	26	26
15	BIOTECH	24	24	24
	PURATA	110	115	119

JADUAL 5.1 (a): Jumlah Artikel Fakulti

BERITA

	ALAMAT URL	Jan	Feb	Mac
1	BTU	1,304	1,332	1,368
2	ECO1	540	546	548
3	ENG	460	472	472
4	VET	448	448	458
5	MEDIC	350	350	350
6	SCIENCE	282	282	284
7	BIOTECH	250	250	250
8	FBMK	242	242	250
9	AGRI	226	228	230
10	ECON	210	210	218
11	EDUC	178	196	208
12	FORENV	190	190	198
13	FRSB	166	174	182
14	FSKTM	162	162	170
15	FOOD	140	144	148
	PURATA	343	348	356

JADUAL 5.1 (b): Jumlah Berita Fakulti

DATA ARTIKEL & BERITA: INSTITUT

■ Tertinggi dalam bulan semasa

ARTIKEL

	ALAMAT URL	Jan	Feb	Mac
1	I-AQUAS	134	140	146
2	IPSAS	130	132	134
3	INTROP	100	100	100
4	ION2	98	98	100
5	IKP	54	58	66
6	IBS	54	54	54
7	MYAGEING	40	40	40
8	INSPEM	34	36	36
9	ITAFOS	34	34	36
10	HALAL	24	24	24
	PURATA	70	72	74

JADUAL 5.2 (a): Jumlah Artikel Institut

BERITA

	ALAMAT URL	Jan	Feb	Mac
1	IBS	314	316	324
2	ION2	264	270	278
3	IKP	226	232	238
4	MYAGEING	184	206	220
5	INSPEM	210	212	212
6	IPSAS	174	186	194
7	INTROP	156	156	160
8	ITAFOS	132	136	142
9	I-AQUAS	46	50	64
10	HALAL	62	62	62
	PURATA	177	183	189

JADUAL 5.2 (b): Jumlah Berita Institut

DATA ARTIKEL & BERITA: PUSAT

■ Tertinggi dalam bulan semasa

ARTIKEL

ALAMAT URL	Jan	Feb	Mac
1 PIC	258	276	284
2 RMC	220	226	228
3 WAZAN	216	222	226
4 INTL	186	188	196
5 PKPP	182	188	196
6 ALUMNI	140	140	148
7 IDEC	144	146	146
8 CARE	126	130	134
9 PKKSSAAS	116	116	116
10 PKU	112	112	116
11 ASASI	104	104	104
12 CQA	52	58	64
13 CEM	54	56	56
14 CIRNET	52	52	52
15 PSPK	52	52	52
16 PAC	48	48	48
17 PENERBIT	40	40	46
18 UCTC	44	44	44
19 CADE	20	20	26
20 CALC	20	20	20
21 PPDN	14	14	14
PURATA	105	107	110

JADUAL 5.3 (a): Jumlah Artikel Pusat

BERITA

ALAMAT URL	Jan	Feb	Mac
1 ALUMNI	692	704	728
2 WAZAN	592	596	602
3 CIRNET	400	410	420
4 IDEC	386	388	388
5 UCTC	352	358	358
6 ASASI	318	330	334
7 PIC	228	238	250
8 PKU	204	206	210
9 PKPP	160	170	184
10 CALC	180	180	182
11 CEM	160	160	174
12 PENERBIT	152	154	162
13 RMC	154	154	154
14 PAC	152	152	152
15 CQA	124	132	140
16 CARE	136	136	136
17 PSPK	110	110	110
18 INTL	92	92	106
19 CADE	72	72	80
20 PKKSSAAS	50	50	58
21 PPDN	34	34	38
PURATA	226	230	236

JADUAL 5.3 (b): Jumlah Berita Pusat

DATA ARTIKEL & BERITA: PEJABAT / JABATAN / BAHAGIAN

■ Tertinggi dalam bulan semasa

ARTIKEL

	ALAMAT URL	Jan	Feb	Mac
1	BKUPM	182	202	212
2	AUDIT	184	194	200
3	SGS	188	194	200
4	BURSAR	88	94	100
5	PENDAFTAR	68	68	68
6	PNC	60	64	64
7	BKU	52	56	62
8	TNCPI	60	60	60
9	TNCJINM	48	48	48
10	OSH	22	22	22
11	AKADEMIK	16	16	16
12	DEVEL	12	12	12
13	HEP	6	10	12
14	BPP	8	8	8
15	PPUU	8	8	8
16	PALAPES	6	6	6
	PURATA	63	66	69

JADUAL 5.4 (a): Jumlah Artikel Pejabat / Jabatan / Bahagian

BERITA

	ALAMAT URL	Jan	Feb	Mac
1	HEP	578	584	598
2	SGS	482	486	492
3	PENDAFTAR	330	336	348
4	AUDIT	234	244	252
5	PNC	250	250	250
6	AKADEMIK	142	146	148
7	BKU	132	138	148
8	TNCJINM	118	124	130
9	BKUPM	98	114	124
10	BURSAR	98	108	118
11	DEVEL	92	92	92
12	TNCPI	92	92	92
13	OSH	56	58	58
14	PALAPES	14	14	14
15	BPP	0	2	2
16	PPUU	2	2	2
	PURATA	170	174	179

JADUAL 5.4 (b): Jumlah Berita Pejabat / Jabatan / Bahagian

DATA ARTIKEL & BERITA: KOLEJ

■ Tertinggi dalam bulan semasa

ARTIKEL

	ALAMAT URL	Jan	Feb	Mac
1	KOSASS	112	116	122
2	KMB	82	86	92
3	K10	72	76	84
4	K12	42	42	42
5	KC	24	24	24
6	KTDI	16	16	16
7	KTAG	10	10	14
8	KPZ	12	12	12
9	K14	6	6	6
	PURATA	42	43	46

JADUAL 5.5 (a): Jumlah Artikel Kolej

BERITA

	ALAMAT URL	Jan	Feb	Mac
1	K10	374	384	394
2	K12	266	272	272
3	KTDI	194	208	208
4	KOSASS	188	192	204
5	K14	176	176	176
6	KMB	152	166	168
7	KTAG	82	84	86
8	KPZ	64	66	70
9	KC	38	38	38
	PURATA	170	176	180

JADUAL 5.5 (b): Jumlah Berita Kolej

DATA ARTIKEL & BERITA: PERKHIDMATAN

■ Tertinggi dalam bulan semasa

ARTIKEL

	ALAMAT URL	Jan	Feb	Mac
1	SCIENCEPARK	320	320	328
2	HPUPM	228	228	228
3	LIB	88	88	94
4	SUKAN	12	12	14
	PURATA	162	162	166

JADUAL 5.6 (a): Jumlah Artikel Perkhidmatan

BERITA

	ALAMAT URL	Jan	Feb	Mac
1	SCIENCEPARK	396	402	420
2	LIB	294	300	310
3	HPUPM	202	210	222
4	SUKAN	32	38	72
	PURATA	231	238	256

JADUAL 5.6 (b): Jumlah Berita Perkhidmatan

6.0

DATA LAMAN WEB PTJ: MEDIA SOSIAL (*FOLLOWER*)

DATA LAMAN WEB UPM: MEDIA SOSIAL			JUMLAH
			252,000
FACEBOOK (FAN PAGE)	INSTAGRAM	TWITTER	TIK TOK
209,000	26,600	16,400	T

MUKA SURAT

6.1	Data MEDIA SOSIAL: FAKULTI	35
6.2	Data MEDIA SOSIAL: INSTITUT	36
6.3	Data MEDIA SOSIAL: PUSAT	37
6.4	Data MEDIA SOSIAL: PEJABAT / JABATAN / BAHAGIAN	39
6.5	Data MEDIA SOSIAL: KOLEJ	40
6.6	Data MEDIA SOSIAL: PERKHIDMATAN	41

DEFINISI JUMLAH bilangan pengikut (follower) bagi media sosial rasmi PTJ.

SUMBER DATA **Facebook, Instagram, Twitter**

NOTA

1. Statistik hanya melibatkan bilangan *FOLLOWER* sahaja.
2. Bagi FACEBOOK, perlu diwujudkan menggunakan kategori FAN PAGE untuk dapatkan FOLLOWER.

DATA MEDIA SOSIAL (*FOLLOWER*): FAKULTI

■ Tertinggi dalam bulan semasa

■ Tertinggi dalam media sosial

(T) – Tiada

ALAMAT URL	Jan	Feb	Mac
1 BTU	19,126	19,226	19,326
2 AGRI	7,540	7,558	7,665
3 ECON	5,911	5,950	5,956
4 ENG	5,143	5,134	5,133
5 MEDIC	4,172	4,282	4,286
6 FBMK	2,623	3,280	3,506
7 FOOD	3,082	3,195	3,201
8 ECO1	2,958	2,962	2,966
9 FORENV	2,695	2,696	2,695
10 VET	2,100	2,100	2,200
11 BIOTECH	2,100	2,100	2,100
12 FSKTM	1,900	1,900	2,000
13 FRSB	1,863	1,876	1,882
14 SCIENCE	1,800	1,800	1,800
15 EDUC	692	691	691
PURATA	4,247	4,317	4,360

JADUAL 6.1 (a): Jumlah Media Sosial (*Follower*) Fakulti

UNTUK RUJUKAN

JUMLAH MENGIKUT KATEGORI MEDIA SOSIAL: FAKULTI

ALAMAT URL	FACEBOOK (FAN PAGE)	INSTAGRAM	TWITTER	TIK TOK	JUMLAH
1 BTU	15,985	3,341	T	T	19,326
2 AGRI	6,300	1,365	T	T	7,665
3 ECON	5,100	856	T	T	5,956
4 ENG	4,600	533	T	T	5,133
5 MEDIC	3,600	683	1	2	4,286
6 FBMK	2,500	248	T	758	3,506
7 FOOD	2,700	501	T	T	3,201
8 ECO1	2,700	250	16	T	2,966
9 FORENV	2,200	303	192	T	2,695
10 VET	2,200	T	T	T	2,200
11 BIOTECH	2,100	T	T	T	2,100
12 FSKTM	2,000	T	T	T	2,000
13 FRSB	1,882	T	T	T	1,882
14 SCIENCE	1,800	T	T	T	1,800
15 EDUC	691	T	T	T	691

JADUAL 6.1 (b): Jumlah Terperinci Media Sosial (*Follower*) Fakulti

DATA MEDIA SOSIAL (*FOLLOWER*): INSTITUT

■ Tertinggi dalam bulan semasa

■ Tertinggi dalam media sosial

(T) – Tiada

	ALAMAT URL	Jan	Feb	Mac
1	MYAGEING	3,480	3,526	3,535
2	INSPEM	3,531	3,532	3,532
3	HALAL	3,313	3,314	3,314
4	IPSAS	2,725	2,726	2,726
5	ION2	1,396	1,399	1,405
6	IBS	1,358	1,361	1,362
7	I-AQUAS	1,106	1,211	1,214
8	INTROP	1,196	1,199	1,200
9	ITAFOS	1,040	1,040	1,040
10	IKP	317	322	323
	PURATA	1,946	1,963	1,965

JADUAL 6.2 (a): Jumlah Media Sosial (*Follower*) Institut

UNTUK RUJUKAN

JUMLAH MENGIKUT KATEGORI MEDIA SOSIAL: INSTITUT

	ALAMAT URL	FACEBOOK (FAN PAGE)	INSTAGRAM	TWITTER	TIKTOK	JUMLAH
1	MYAGEING	1,815	1,720	T	T	3,535
2	INSPEM	3,400	T	132	T	3,532
3	HALAL	3,100	214	T	T	3,314
4	IPSAS	2,600	126	T	T	2,726
5	ION2	1,000	405	T	T	1,405
6	IBS	1,200	162	T	T	1,362
7	I-AQUAS	1,100	94	20	T	1,214
8	INTROP	937	245	18	T	1,200
9	ITAFOS	1,000	40	T	T	1,040
10	IKP	314	T	9	T	323

JADUAL 6.2 (b): Jumlah Terperinci Media Sosial (*Follower*) Institut

DATA MEDIA SOSIAL (*FOLLOWER*): PUSAT

■ Tertinggi dalam bulan semasa

■ Tertinggi dalam media sosial

(T) – Tiada

ALAMAT URL	Jan	Feb	Mac
1 ALUMNI	23,351	23,352	23,352
2 CEM	13,310	13,461	13,490
3 UCTC	8,361	8,402	8,411
4 PKPP	8,332	8,353	8,384
5 ASASI	7,746	7,807	7,817
6 PIC	7,627	7,722	7,725
7 INTL	6,986	6,999	7,000
8 PKKSSAAS	5,207	6,666	6,683
9 PAC	0	6,277	6,276
10 PKU	3,881	3,884	3,885
11 CARE	2,600	2,600	2,600
12 CALC	2,301	2,301	2,301
13 RMC	1,938	1,939	1,941
14 PENERBIT	1,100	1,816	1,820
15 CADE	1,800	1,800	1,800
16 PSPK	1,629	1,600	1,600
17 WAZAN	5,917	6,044	1,265
18 IDEC	1,333	1,255	1,259
19 CQA	683	684	686
20 CIRNET	647	650	653
21 PPDN	494	542	544
PURATA	5,012	5,436	5,214

JADUAL 6.3 (a): Jumlah Media Sosial (*Follower*) Pusat

UNTUK RUJUKAN

JUMLAH MENGIKUT KATEGORI MEDIA SOSIAL: PUSAT

	ALAMAT URL	FACEBOOK (FAN PAGE)	INSTAGRAM	TWITTER	TIK TOK	JUMLAH
1	ALUMNI	18,973	3,846	533	T	23,352
2	CEM	4,821	8,521	1	147	13,490
3	UCTC	7,870	541	T	T	8,411
4	PKPP	6,900	1,260	224	T	8,384
5	ASASI	4,905	2,772	140	T	7,817
6	PIC	7,200	525	T	T	7,725
7	INTL	3,600	3,400	T	T	7,000
8	PKKSSAAS	3,700	1,421	112	1,450	6,683
9	PAC	5,200	1,076	T	T	6,276
10	PKU	2,500	354	1,031	T	3,885
11	CARE	2,600	T	T	T	2,600
12	CALC	2,300	T	1	T	2,301
13	RMC	1,852	89	T	T	1,941
14	PENERBIT	1,100	720	T	T	1,820
15	CADE	1,800	T	T	T	1,800
16	PSPK	1,600	T	T	T	1,600
17	WAZAN	124	1,080	35	26	1,265
18	IDEC	1,000	251	8	T	1,259
19	CQA	576	110	T	T	686
20	CIRNET	653	T	T	T	653
21	PPDN	269	249	26	T	544

JADUAL 6.3 (b): Jumlah Terperinci Media Sosial (*Follower*) Pusat

DATA MEDIA SOSIAL (*FOLLOWER*): PEJABAT / JABATAN / BAHAGIAN

■ Tertinggi dalam bulan semasa

■ Tertinggi dalam media sosial

(T) – Tiada

ALAMAT URL	Jan	Feb	Mac
1 HEP	32,989	32,965	32,947
2 SGS	10,897	11,027	11,027
3 BKUPM	7,811	7,798	7,803
4 BKU	7,272	1,214	7,373
5 PALAPES	3,433	4,261	3,400
6 PENDAFTAR	1,865	1,871	1,874
7 AUDIT	1,236	1,234	1,230
8 AKADEMIK	1,400	1,200	1,200
9 BPP	953	963	971
10 OSH	771	774	775
11 BURSAR	710	712	751
12 TNCPI	504	506	508
13 DEVEL	376	377	377
14 TNCJINM	328	328	332
15 PNC	1,207	0	0
16 PPUU	0	0	0
PURATA	4,485	4,077	4,411

JADUAL 6.4 (a): Jumlah Media Sosial (*Follower*) Pejabat / Jabatan / Bahagian

UNTUK RUJUKAN

JUMLAH MENGIKUT KATEGORI MEDIA SOSIAL: PEJABAT / JABATAN / BAHAGIAN

ALAMAT URL	FACEBOOK (FAN PAGE)	INSTAGRAM	TWITTER	TIK TOK	JUMLAH
1 HEP	26,362	6,350	235	T	32,947
2 SGS	10,000	1,027	T	T	11,027
3 BKUPM	5,600	2,203	T	T	7,803
4 BKU	6,300	1,073	T	T	7,373
5 PALAPES	3,400	T	T	T	3,400
6 PENDAFTAR	1,800	72	2	T	1,874
7 AUDIT	707	511	T	12	1,230
8 AKADEMIK	1,200	T	T	T	1,200
9 BPP	537	434	T	T	971
10 OSH	775	T	T	T	775
11 BURSAR	751	T	T	T	751
12 TNCPI	396	112	T	T	508
13 DEVEL	331	46	T	T	377
14 TNCJINM	332	T	T	T	332
15 PNC	T	T	T	T	0
16 PPUU	T	T	T	T	0

JADUAL 6.4 (b): Jumlah Terperinci Media Sosial (*Follower*) Pejabat / Jabatan / Bahagian

DATA MEDIA SOSIAL (*FOLLOWER*): KOLEJ

■ Tertinggi dalam bulan semasa

■ Tertinggi dalam media sosial

(T) – Tiada

	ALAMAT URL	Jan	Feb	Mac
1	K10	7,359	7,360	7,348
2	KPZ	6,395	6,407	6,417
3	KTDI	6,145	6,150	6,152
4	KOSASS	5,573	5,250	5,779
5	KMB	5,590	5,587	5,593
6	K12	5,536	5,455	5,455
7	KTAG	5,124	4,855	4,861
8	KC	4,122	4,096	4,093
9	K14	2,128	2,116	2,118
	PURATA	5,330	5,253	5,313

JADUAL 6.5 (a): Jumlah Media Sosial (*Follower*) Kolej

UNTUK RUJUKAN

JUMLAH MENGIKUT KATEGORI MEDIA SOSIAL: KOLEJ

	ALAMAT URL	FACEBOOK (FAN PAGE)	INSTAGRAM	TWITTER	TIK TOK	JUMLAH
1	K10	4,100	2,368	880	T	7,348
2	KPZ	2,900	2,336	1,181	T	6,417
3	KTDI	3,400	2,327	425	T	6,152
4	KOSASS	2,700	2,379	515	185	5,779
5	KMB	3,200	2,381	12	T	5,593
6	K12	2,300	2,443	712	T	5,455
7	KTAG	2,962	1,899	T	T	4,861
8	KC	1,300	1,812	981	T	4,093
9	K14	129	1,989	T	T	2,118

JADUAL 6.5 (b): Jumlah Terperinci Media Sosial (*Follower*) Kolej

DATA MEDIA SOSIAL (*FOLLOWER*): PERKHIDMATAN

■ Tertinggi dalam bulan semasa

■ Tertinggi dalam media sosial

(T) – Tiada

ALAMAT URL	Jan	Feb	Mac
1 HPUPM	13,390	13,435	14,450
2 SCIENCEPARK	3,433	11,347	11,139
3 LIB	9,685	10,572	10,654
4 SUKAN	11,957	1,365	1,430
PURATA	9,616	9,180	9,418

JADUAL 6.6 (a): Jumlah Media Sosial (*Follower*) Perkhidmatan

UNTUK RUJUKAN

JUMLAH MENGIKUT KATEGORI MEDIA SOSIAL: PERKHIDMATAN

ALAMAT URL	FACEBOOK (FAN PAGE)	INSTAGRAM	TWITTER	TIK TOK	JUMLAH
1 HPUPM	12,000	2,040	410	T	14,450
2 SCIENCEPARK	8,700	2,439	T	T	11,139
3 LIB	7,230	1,835	746	843	10,654
4 SUKAN	835	413	182	T	1,430

JADUAL 6.6 (b): Jumlah Terperinci Media Sosial (*Follower*) Perkhidmatan

7.0

DATA LAMAN WEB PTJ: BROKENLINK

DATA LAMAN WEB UPM: BROKENLINK	JUMLAH 15,337
--------------------------------	-------------------------

MUKA SURAT

7.1	Data BROKENLINK: FAKULTI	43
7.2	Data BROKENLINK: INSTITUT	44
7.3	Data BROKENLINK: PUSAT	45
7.4	Data BROKENLINK: PEJABAT / JABATAN / BAHAGIAN	46
7.5	Data BROKENLINK: KOLEJ	47
7.6	Data BROKENLINK: PERKHIDMATAN	48

DEFINISI Jumlah pautan ke laman web luar UPM yang tidak berfungsi (laman web tidak dapat dipaparkan atau menerima kod ralat).

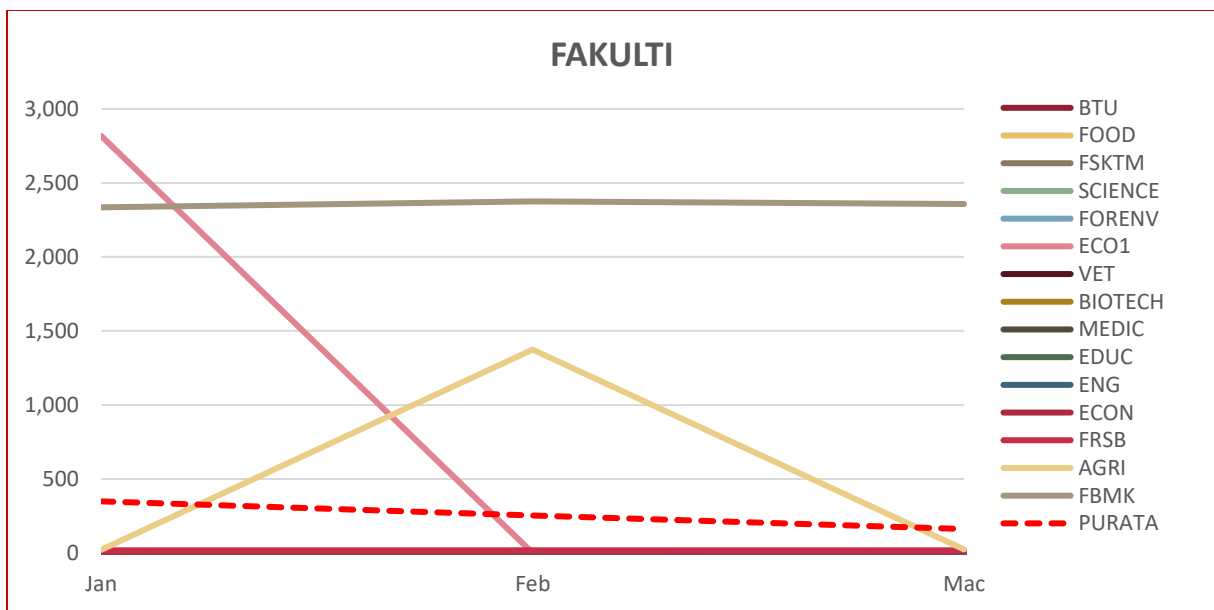
SUMBER DATA <https://www.upm.edu.my/info4web>

DATA BROKENLINK: FAKULTI

■ Tertinggi dalam bulan semasa

ALAMAT URL	Jan	Feb	Mac
1 BTU	0	0	0
2 FOOD	0	0	0
3 FSKTM	0	0	0
4 SCIENCE	2	0	0
5 FORENV	6	0	0
6 ECO1	2,817	0	0
7 VET	0	4	0
8 BIOTECH	2	2	4
9 MEDIC	4	2	4
10 EDUC	2	4	4
11 ENG	12	8	4
12 ECON	10	10	10
13 FRSB	18	18	18
14 AGRI	22	1,374	24
15 FBMK	2,335	2,375	2,358
PURATA	349	253	162

JADUAL 7.1: Jumlah Brokenlink Fakulti



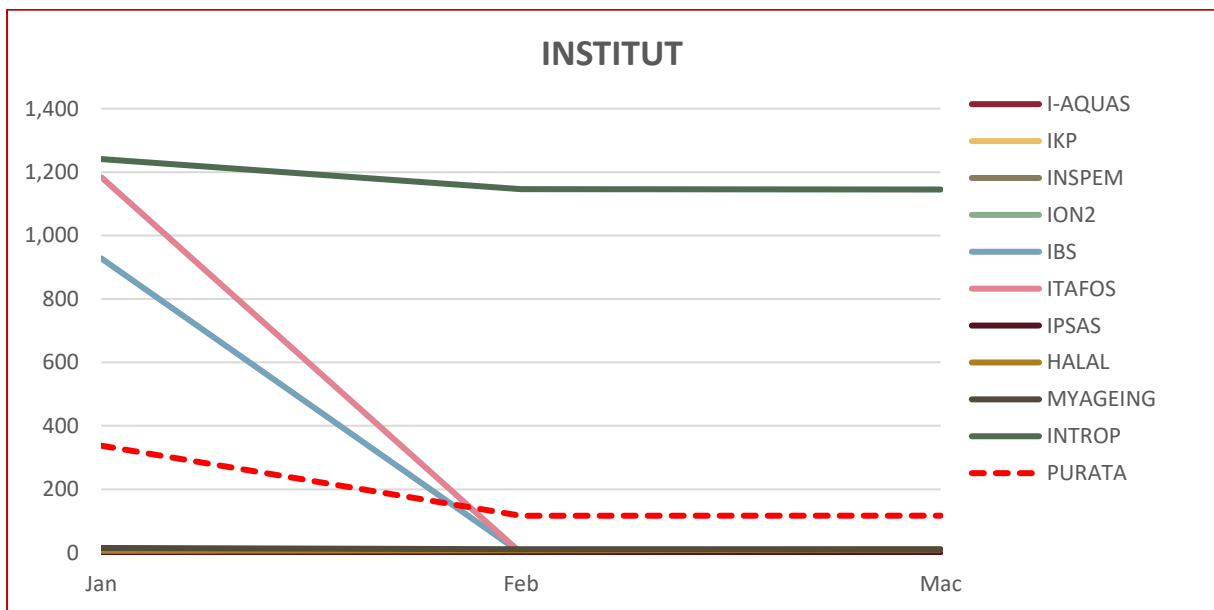
RAJAH 7.1: Jumlah Brokenlink Fakulti

DATA BROKENLINK: INSTITUT

■ Tertinggi dalam bulan semasa

ALAMAT URL	Jan	Feb	Mac
1 I-AQUAS	0	0	0
2 IKP	0	0	0
3 INSPEM	0	0	0
4 ION2	0	0	0
5 IBS	928	0	0
6 ITAFOS	1,184	0	0
7 IPSAS	0	0	2
8 HALAL	6	8	10
9 MYAGEING	15	11	11
10 INTROP	1,241	1,146	1,145
PURATA	337	117	117

JADUAL 7.2: Jumlah Brokenlink Institut



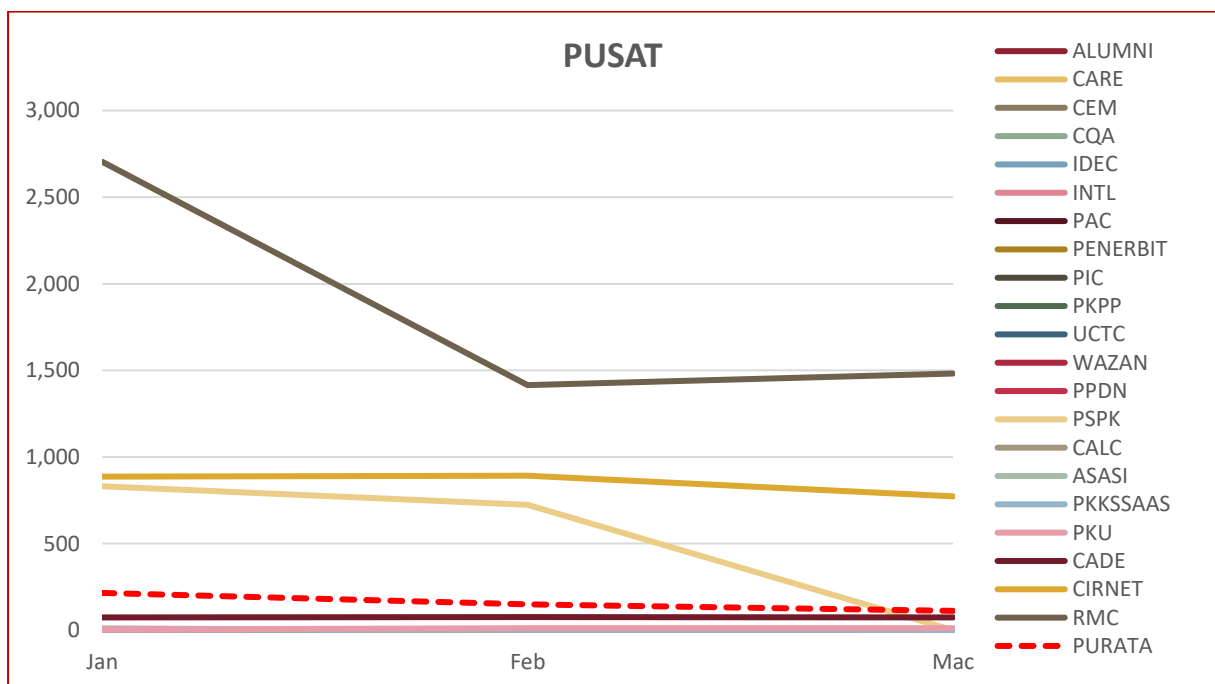
RAJAH 7.2: Jumlah Brokenlink Institut

DATA BROKENLINK: PUSAT

■ Tertinggi dalam bulan semasa

ALAMAT URL	Jan	Feb	Mac
1 ALUMNI	0	0	0
2 CARE	0	2	0
3 CEM	0	0	0
4 CQA	0	2	0
5 IDEC	0	0	0
6 INTL	10	0	0
7 PAC	0	0	0
8 PENERBIT	0	0	0
9 PIC	0	0	0
10 PKPP	0	0	0
11 UCTC	0	0	0
12 WAZAN	0	0	0
13 PSPK	831	724	0
14 PPDN	0	2	2
15 CALC	2	2	2
16 ASASI	6	4	2
17 PKKSSAAS	4	4	4
18 PKU	4	12	12
19 CADE	74	76	74
20 CIRNET	886	892	773
21 RMC	2,704	1,415	1,482
PURATA	215	149	112

JADUAL 7.3: Jumlah Brokenlink Pusat



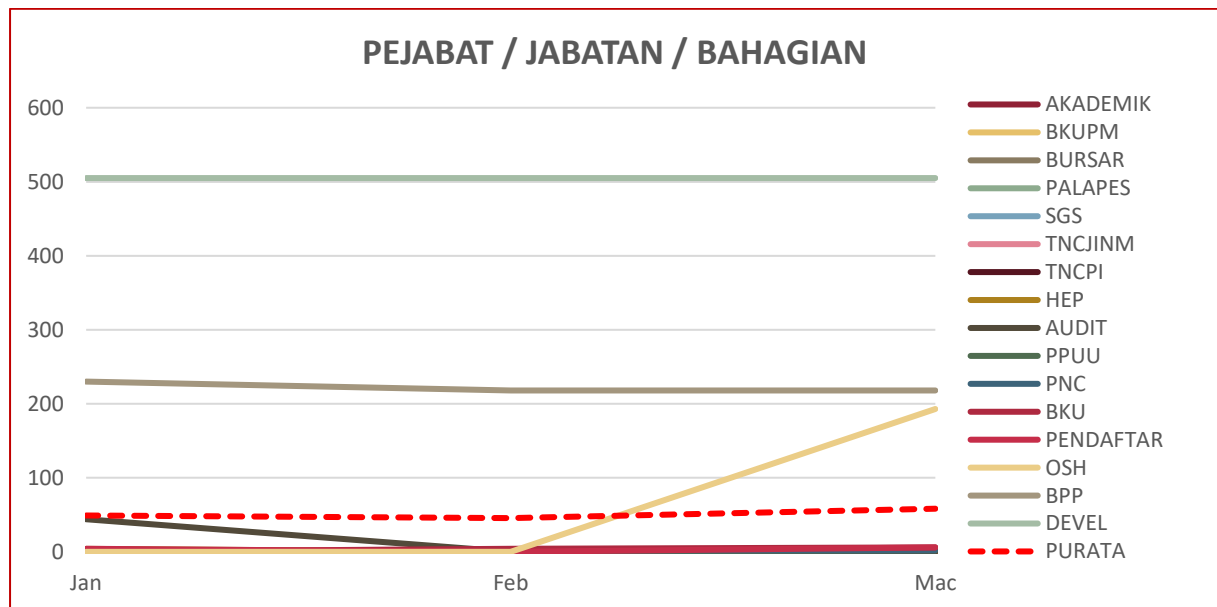
RAJAH 7.3: Jumlah Brokenlink Pusat

DATA BROKENLINK: PEJABAT / JABATAN / BAHAGIAN

■ Tertinggi dalam bulan semasa

ALAMAT URL	Jan	Feb	Mac
1 AKADEMIK	0	0	0
2 BKUPM	0	0	0
3 BURSAR	0	0	0
4 PALAPES	0	0	0
5 SGS	0	0	0
6 TNCJINM	0	0	0
7 TNCPI	0	0	0
8 HEP	4	0	0
9 AUDIT	44	0	0
10 PPUU	2	0	2
11 PNC	0	2	2
12 BKU	0	4	6
13 PENDAFTAR	4	0	6
14 OSH	0	0	193
15 BPP	230	218	218
16 DEVEL	505	505	505
PURATA	49	46	58

JADUAL 7.4: Jumlah Brokenlink Pejabat / Jabatan / Bahagian



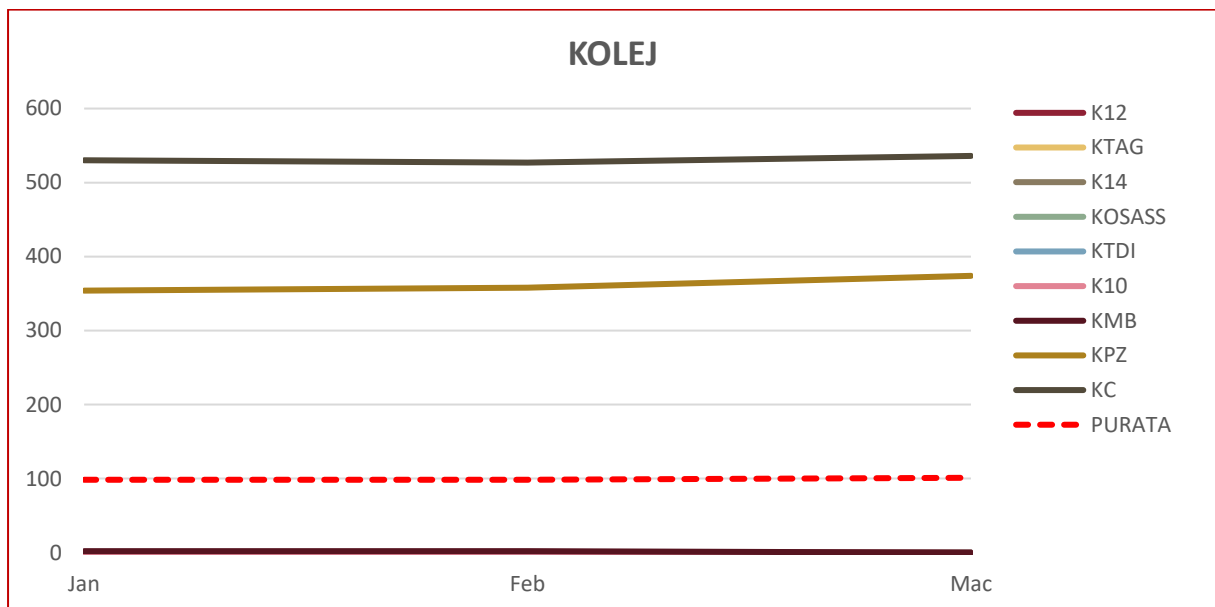
RAJAH 7.4: Jumlah Brokenlink Pejabat / Jabatan / Bahagian

DATA BROKENLINK: KOLEJ

■ Tertinggi dalam bulan semasa

ALAMAT URL	Jan	Feb	Mac
1 K12	0	0	0
2 KTAG	0	0	0
3 K14	0	0	0
4 KOSASS	0	0	0
5 KTDI	0	0	0
6 K10	0	1	0
7 KMB	2	2	0
8 KPZ	354	358	374
9 KC	530	527	536
PURATA	98	99	101

JADUAL 7.5: Jumlah Brokenlink Kolej



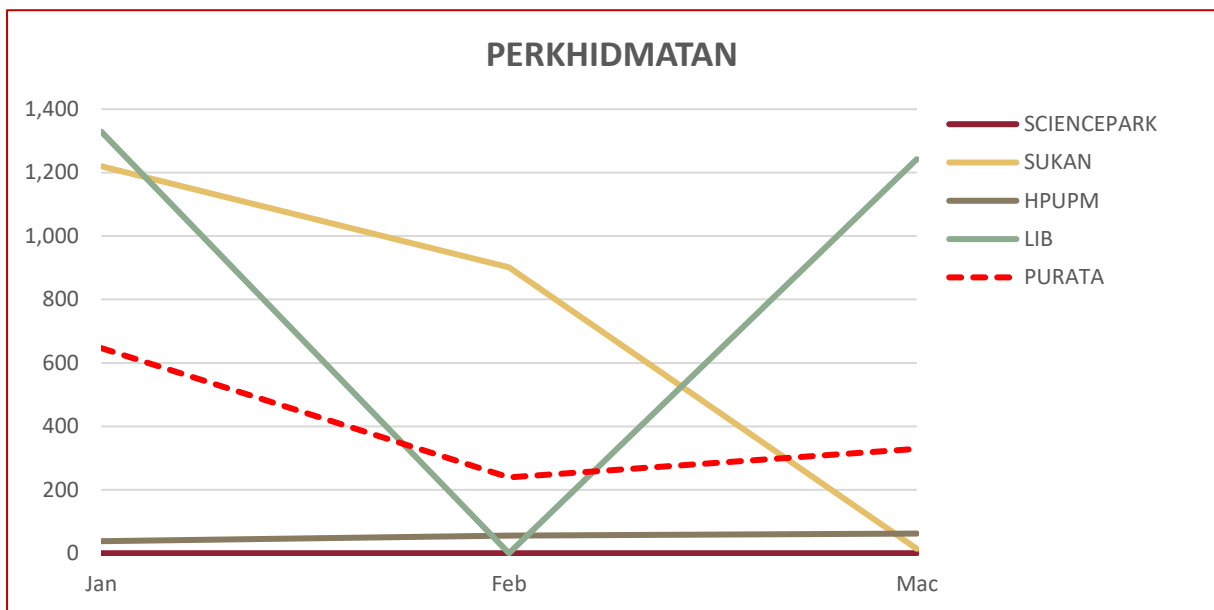
RAJAH 7.5: Jumlah Brokenlink Kolej

DATA BROKENLINK: PERKHIDMATAN

■ Tertinggi dalam bulan semasa

ALAMAT URL	Jan	Feb	Mac
1 SCIENCEPARK	0	0	0
2 SUKAN	1,220	901	14
3 HPUPM	38	56	62
4 LIB	1,329	0	1,242
PURATA	647	239	330

JADUAL 7.6: Jumlah Brokenlink Perkhidmatan



RAJAH 7.6: Jumlah Brokenlink Perkhidmatan

8.0

DATA LAMAN WEB PTJ: PUTRA BAKTI

	JUMLAH
DATA LAMAN WEB UPM: PUTRA BAKTI	348

MUKA SURAT

8.1	Data PUTRA BAKTI: FAKULTI	50
8.2	Data PUTRA BAKTI: INSTITUT	50
8.3	Data PUTRA BAKTI: PUSAT	51
8.4	Data PUTRA BAKTI: PEJABAT / JABATAN / BAHAGIAN	51
8.5	Data PUTRA BAKTI: KOLEJ	52
8.6	Data PUTRA BAKTI: PERKHIDMATAN	52

DEFINISI JUMLAH kandungan laman web PTJ berkaitan aktiviti jaringan industri dan masyarakat luar

NOTA Data Putra Bakti di Laman Web UPM adalah:
JUMLAH aktiviti Putra Bakti yang dilaksanakan di peringkat PTJ.

■ Tertinggi dalam bulan semasa

DATA PUTRA BAKTI: FAKULTI

	ALAMAT URL	Jan	Feb	Mac
1	BTU	188	206	218
2	FOOD	4	4	4
3	AGRI	0	0	0
4	BIOTECH	0	0	0
5	ECO1	0	0	0
6	ECON	0	0	0
7	EDUC	0	0	0
8	ENG	0	0	0
9	FBMK	0	0	0
10	FORENV	0	0	0
11	FRSB	0	0	0
12	FSKTM	0	0	0
13	MEDIC	0	0	0
14	SCIENCE	0	0	0
15	VET	0	0	0
	PURATA	13	14	15

JADUAL 8.1: Jumlah Putra Bakti Fakulti

DATA PUTRA BAKTI: INSTITUT

	ALAMAT URL	Jan	Feb	Mac
1	INTROP	34	34	34
2	ION2	14	14	14
3	IBS	2	2	2
4	HALAL	0	0	0
5	I-AQUAS	0	0	0
6	IKP	0	0	0
7	INSPEM	0	0	0
8	IPSAS	0	0	0
9	ITAFOS	0	0	0
10	MYAGEING	0	0	0
	PURATA	5	5	5

JADUAL 8.2: Jumlah Putra Bakti Institut

DATA PUTRA BAKTI: PUSAT

	ALAMAT URL	Jan	Feb	Mac
1	ALUMNI	18	18	18
2	UCTC	14	14	14
3	IDEC	6	6	6
4	PPDN	4	4	4
5	ASASI	0	0	0
6	CADE	0	0	0
7	CALC	0	0	0
8	CARE	0	0	0
9	CEM	0	0	0
10	CIRNET	0	0	0
11	CQA	0	0	0
12	INTL	0	0	0
13	PAC	0	0	0
14	PENERBIT	0	0	0
15	PIC	0	0	0
16	PKKSSAAS	0	0	0
17	PKPP	0	0	0
18	PKU	0	0	0
19	PSPK	0	0	0
20	RMC	0	0	0
21	WAZAN	0	0	0
	PURATA	2	2	2

JADUAL 8.3: Jumlah Putra Bakti Pusat

DATA PUTRA BAKTI: PEJABAT / JABATAN / BAHAGIAN

	ALAMAT URL	Jan	Feb	Mac
1	HEP	40	40	44
2	AKADEMIK	0	0	0
3	AUDIT	0	0	0
4	BKU	0	0	0
5	BKUPM	0	0	0
6	BPP	0	0	0
7	BURSAR	0	0	0
8	DEVEL	0	0	0
9	OSH	0	0	0
10	PALAPES	0	0	0
11	PENDAFTAR	0	0	0
12	PNC	0	0	0
13	PPUU	0	0	0
14	SGS	0	0	0
15	TNCJINM	0	0	0
16	TNCPI	0	0	0
	PURATA	3	3	3

JADUAL 8.4: Jumlah Putra Bakti Pejabat / Jabatan / Bahagian

■ Tertinggi dalam bulan semasa

DATA PUTRA BAKTI: KOLEJ

	ALAMAT URL	Jan	Feb	Mac
1	K10	8	8	8
2	KMB	6	8	8
3	KOSASS	2	2	2
4	K12	0	0	0
5	K14	0	0	0
6	KC	0	0	0
7	KPZ	0	0	0
8	KTAG	0	0	0
9	KTDI	0	0	0
	PURATA	2	2	2

JADUAL 8.5: Jumlah Putra Bakti Kolej

DATA PUTRA BAKTI: PERKHIDMATAN

	ALAMAT URL	Jan	Feb	Mac
1	SCIENCEPARK	6	6	6
2	HPUPM	2	2	2
3	LIB	0	0	0
4	SUKAN	0	0	0
	PURATA	2	2	2

JADUAL 8.6: Jumlah Putra Bakti Perkhidmatan

9.0

DATA LAMAN WEB PTJ: CARIAN DI WEB UPM

MUKA SURAT

9.1 Data CARIAN: PENGGUNA WEB

54

DEFINISI	50++ CARIAN di laman web UPM oleh pengguna web di dalam kampus dan pengguna web di luar kampus.
NOTA	Data CARIAN yang disenaraikan hanya melibatkan maklumat yang wajar dijadikan bahan kandungan web. Data tidak memaparkan maklumat nama individu atau lain-lain perkataan yang tidak bersesuaian.

DATA CARIAN: PENGGUNA WEB

■ Tertinggi dalam bulan semasa

		JUMLAH		JUMLAH	
1.	eslip	49	31.	PEGAWAI TADBIR	10
2.	thesis	36	32.	Faculty	10
3.	mba	29	33.	template	10
4.	jawatan kosong	26	34.	bursar	10
5.	borang	25	35.	Bespoke Courses	9
6.	admission	25	36.	t20	9
7.	fee	24	37.	handbook	9
8.	Master	24	38.	academic calendar	9
9.	PHD	20	39.	diploma	9
10.	fees	20	40.	Library	9
11.	the	20	41.	etcshells	9
12.	apply	20	42.	cwindowswinini	9
13.	staff	18	43.	Takwim	9
14.	Tender	17	44.	international	8
15.	Yuran	15	45.	dekan	8
16.	Undergraduate	14	46.	login	8
17.	turnitin	14	47.	part time	8
18.	Masters	14	48.	Bukryman	7
19.	religion	14	49.	najwa	7
20.	cari	14	50.	noral	7
21.	application	14	51.	Surat	7
22.	programme	13	52.	Accounting	7
23.	opac	12	53.	Bachelor	7
24.	jawatan	12	54.	how apply	7
25.	calendar	11	55.	PENGARAH	7
26.	bersalin	11	56.	tuition fee	7
27.	kertas kerja	11	57.	computer science	7
28.	Logo	10	58.	Education	6
29.	125272522	10	59.	roslan	6
30.	jabatan	10	60.	music	6

RINGKASAN CARIAN

TOPIK POPULAR

1. Faculties / Fakulti / Faculty
 2. PHD / Master / MBA / Diploma
 3. Fees / Fee / Scholarship
 4. Thesis
 5. Jawatan Kosong
 6. Kalendar Akademik / Kalender
 7. Application / Apply / Permohonan
 8. Courses / Programme
 9. psychology
 10. Borang / Borang Permohonan
-