

LAPORAN STATISTIK LAMAMAN WEB PTJ UPM MEI 2022

VERSI 1.1

KANDUNGAN

MUKA SURAT

	Terminologi: Alamat URL	
1.0	Data Laman Web UPM	1
2.0	Data Laman Web PTJ: SAIZ LAMAN WEB	2
3.0	Data Laman Web PTJ: PAUTAN MASUK (<i>BACKLINK</i>)	9
4.0	Data Laman Web PTJ: DOMAIN	14
5.0	Data Laman Web PTJ: ARTIKEL & BERITA	21
6.0	Data Laman Web PTJ: MEDIA SOSIAL (<i>FOLLOWER</i>)	28
7.0	Data Laman Web PTJ: BROKENLINK	36
8.0	Data Laman Web PTJ: PUTRA BAKTI	43
9.0	Data Laman Web PTJ: CARIAN DI WEB UPM	47

MAKLUMAT UNTUK DIHUBUNGI:
webptj@upm.edu.my

TERMINOLOGI: ALAMAT URL

FAKULTI

1	agri	FAKULTI PERTANIAN
2	biotech	FAKULTI BIOTEKNOLOGI DAN SAINS BIOMOLEKUL
3	btu	UPM KAMPUS BINTULU SARAWAK
4	eco1	FAKULTI EKOLOGI MANUSIA
5	econ	SEKOLAH PERNIAGAAN DAN EKONOMI UPM
6	educ	FAKULTI PENGAJIAN PENDIDIKAN
7	eng	FAKULTI KEJURUTERAAN
8	fbmk	FAKULTI BAHASA MODEN DAN KOMUNIKASI
9	food	FAKULTI SAINS DAN TEKNOLOGI MAKANAN
10	forenv	FAKULTI PERHUTANAN DAN ALAM SEKITAR
11	frsb	FAKULTI REKABENTUK DAN SENIBINA
12	fsktm	FAKULTI SAINS KOMPUTER DAN TEKNOLOGI MAKLUMAT
13	medic	FAKULTI PERUBATAN DAN SAINS KESIHATAN
14	science	FAKULTI SAINS
15	vet	FAKULTI PERUBATAN VETERINAR

INSTITUT

1	halal	INSTITUT PENYELIDIKAN PRODUK HALAL
2	i-aquas	INSTITUT ANTARABANGSA AKUAKULTUR DAN SAINS AKUATIK
3	ibs	INSTITUT BIOSAINS
4	ikp	INSTITUT KAJIAN PERLADANGAN
5	inspem	INSTITUT PENYELIDIKAN MATEMATIK
6	introp	INSTITUT PERHUTANAN TROPIKA DAN PRODUK HUTAN
7	ipsas	INSTITUT PENGAJIAN SAINS SOSIAL
8	itafos	INSTITUT PERTANIAN TROPIKA DAN SEKURITI MAKANAN
9	ion2	INSTITUT NANOSAINS DAN NANOTEKNOLOGI
10	myageing	INSTITUT PENYELIDIKAN PENUAAN MALAYSIA

PUSAT

1	alumni	PUSAT PERHUBUNGAN ALUMNI
2	asasi	PUSAT ASASI SAINS PERTANIAN
3	cade	PUSAT PEMBANGUNAN AKADEMIK
4	calc	PUSAT PEMAJUAN KOMPETENSI BAHASA
5	care	PUSAT SUMBER DAN PENDIDIKAN KANSER
6	cem	PUSAT PEMBANGUNAN KEUSAHAWANAN DAN KEBOLEHPASARAN GRADUAN
7	cirnet	PUSAT HUBUNGAN DAN JARINGAN INDUSTRI
8	cqa	PUSAT JAMINAN KUALITI
9	idec	PUSAT PEMBANGUNAN MAKLUMAT DAN KOMUNIKASI
10	intl	PUSAT ANTARABANGSA
11	penerbit	PUSAT PENERBIT UPM
12	pic	PUSAT ISLAM
13	pkpp	PUSAT KOKURIKULUM DAN PEMBANGUNAN PELAJAR
14	pkssaas	PUSAT KEBUDAYAAN DAN KESENIAN SULTAN SALAHUDDIN ABDUL AZIZ SHAH
15	pku	PUSAT KESIHATAN UNIVERSITI
16	ppdn	PUSAT PENGIMEJAN DIAGNOSTIK NUKLEAR
17	pspk	PUSAT STRATEGI DAN PERHUBUNGAN KORPORAT
18	rmc	PUSAT PENGURUSAN PENYELIDIKAN
19	tpu	PUSAT PERTANIAN PUTRA
20	uctc	PUSAT TRANSFORMASI KOMUNITI UNIVERSITI
21	wazan	PUSAT PENGURUSAN WAKAF, ZAKAT DAN ENDOWMEN

KOLEJ

1	k10	KOLEJ SEPULUH
2	k12	KOLEJ DUA BELAS
3	k13	KOLEJ TIGA BELAS
4	k14	KOLEJ EMPAT BELAS
5	k17	KOLEJ TUJUH BELAS
6	kc	KOLEJ CANSOLOR
7	kosass	KOLEJ SULTAN ALAEDDIN SULEIMAN SHAH
8	kpz	KOLEJ PENDITA ZA'ABA
9	ktidi	KOLEJ TUN DR ISMAIL

PEJABAT / JABATAN / BAHAGIAN

1	akademik	BAHAGIAN KEMASUKAN & BAHAGIAN URUS TADBIR AKADEMIK
2	audit	BAHAGIAN AUDIT DALAM
3	bursar	PEJABAT BENDAHARI
4	bku	BAHAGIAN KESELAMATAN
5	bkupm	BAHAGIAN KAUNSELING UPM
6	bpp	BAHAGIAN PERUMAHAN DAN PENEMPATAN
7	devel	PEJABAT PEMBANGUNAN DAN PENGURUSAN ASET
8	hep	BAHAGIAN HAL EHWAL PELAJAR
9	osh	PEJABAT PENGURUSAN KESELAMATAN DAN KESIHATAN PEKERJAAN
10	palapes	PASUKAN LATIHAN PEGAWAI SIMPANAN
11	pendaftar	PEJABAT PENDAFTAR
12	pnc	PEJABAT NAIB CANSOLOR
13	ppuu	PEJABAT PENASIHAT UNDANG-UNDANG
14	tncjinm	PEJABAT TIMBALAN NAIB CANSOLOR (JARINGAN INDUSTRI DAN MASYARAKAT)
15	tncpi	PEJABAT TIMBALAN NAIB CANSOLOR (PENYELIDIKAN DAN INOVASI)
16	sgs	SEKOLAH PENGAJIAN SISWAZAH

PERKHIDMATAN

1	hpupm	HOSPITAL PENGAJAR UPM
2	lib	PERPUSTAKAAN SULTAN ABDUL SAMAD
3	sciencepark	PUTRA SCIENCE PARK
4	sukan	AKADEMI SUKAN

1.0

DATA LAMAN WEB UPM

SEHINGGA MEI 2022

		JUMLAH						
1	SAIZ	21,166						
2	PAUTAN MASUK (<i>BACKLINK</i>)	12,075,951						
3	DOMAIN	54,858						
4	ARTIKEL	144						
5	BERITA	3,402						
6	MEDIA SOSIAL (<i>FOLLOWER</i>)	242,700						
	<table border="1"><thead><tr><th>FACEBOOK (FAN PAGE)</th><th>INSTAGRAM</th><th>TWITTER</th></tr></thead><tbody><tr><td>203,000</td><td>23,700</td><td>16,000</td></tr></tbody></table>	FACEBOOK (FAN PAGE)	INSTAGRAM	TWITTER	203,000	23,700	16,000	
FACEBOOK (FAN PAGE)	INSTAGRAM	TWITTER						
203,000	23,700	16,000						
7	BROKENLINK	6						
8	PUTRA BAKTI	195						

2.0

DATA LAMAN WEB PTJ: SAIZ LAMAN WEB

	JUMLAH
DATA LAMAN WEB UPM: SAIZ	21,166

MUKA SURAT

2.1	Data SAIZ: FAKULTI	3
2.2	Data SAIZ: INSTITUT	4
2.3	Data SAIZ: PUSAT	5
2.4	Data SAIZ: PEJABAT/ JABATAN / BAHAGIAN	6
2.5	Data SAIZ: KOLEJ	7
2.6	Data SAIZ: PERKHIDMATAN	8

DEFINISI Jumlah saiz seluruh laman web PTJ termasuk setiap berita, aktiviti, kandungan dan sebagainya.

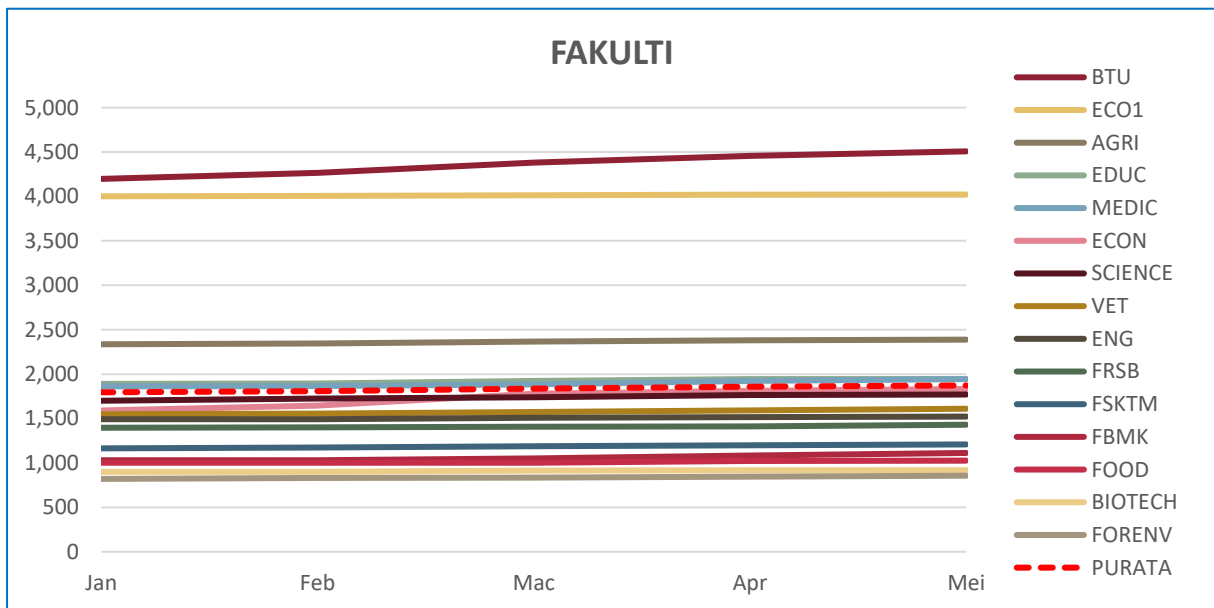
SUMBER DATA <https://www.upm.edu.my/info4web>

DATA SAIZ: FAKULTI

■ Tertinggi dalam bulan semasa

ALAMAT URL	Jan	Feb	Mac	Apr	Mei
BTU	4,198	4,266	4,380	4,458	4,508
ECO1	4,002	4,006	4,014	4,020	4,022
AGRI	2,336	2,346	2,368	2,382	2,388
EDUC	1,890	1,894	1,924	1,944	1,944
MEDIC	1,862	1,866	1,884	1,922	1,944
ECON	1,590	1,646	1,778	1,812	1,832
SCIENCE	1,700	1,724	1,740	1,766	1,770
VET	1,548	1,556	1,572	1,592	1,610
ENG	1,492	1,492	1,510	1,516	1,522
FRSB	1,396	1,402	1,408	1,410	1,430
FSKTM	1,164	1,174	1,188	1,200	1,208
FBMK	1,030	1,030	1,052	1,082	1,112
FOOD	1,002	1,002	1,002	1,022	1,026
BIOTECH	900	900	912	916	918
FORENV	820	830	836	844	856
PURATA	1,795	1,809	1,838	1,859	1,873

JADUAL 2.1: Data Saiz Fakulti



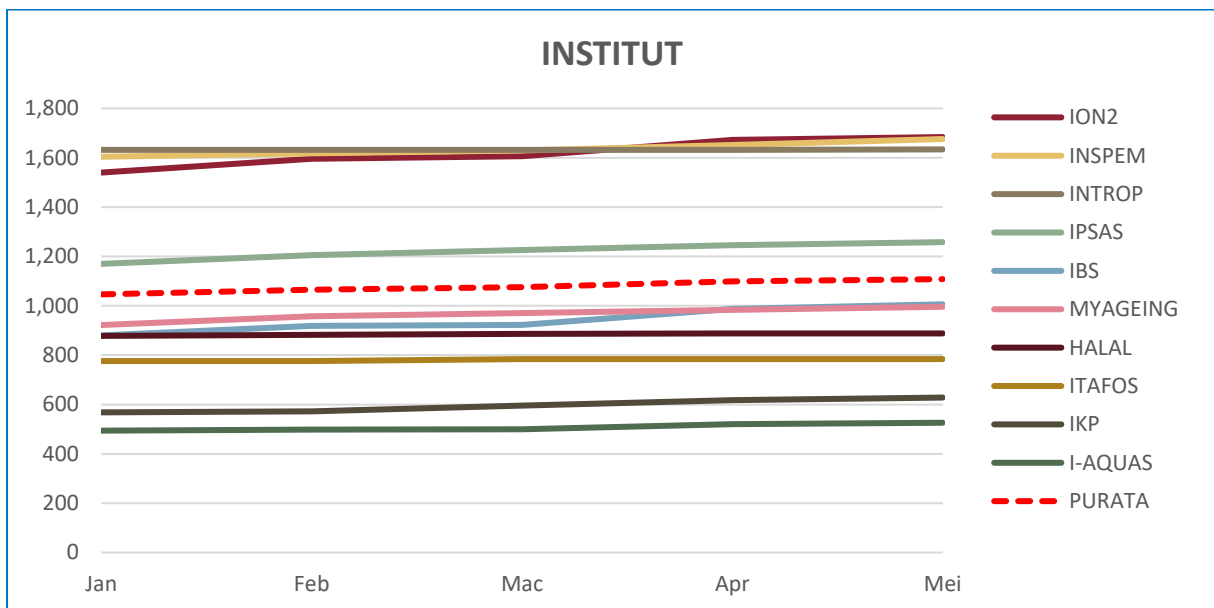
RAJAH 2.1: Data Saiz Fakulti

DATA SAIZ: INSTITUT

■ Tertinggi dalam bulan semasa

ALAMAT URL	Jan	Feb	Mac	Apr	Mei
1 ION2	1,540	1,596	1,606	1,672	1,684
2 INSPEM	1,604	1,618	1,630	1,652	1,676
3 INTROP	1,632	1,632	1,632	1,632	1,634
4 IPSAS	1,170	1,206	1,226	1,246	1,258
5 IBS	880	918	922	988	1,006
6 MYAGEING	922	958	970	984	996
7 HALAL	878	882	886	888	888
8 ITAFOS	776	776	784	784	784
9 IKP	568	572	596	618	628
10 I-AQUAS	494	498	500	520	526
PURATA	1,046	1,066	1,075	1,098	1,108

JADUAL 2.2: Data Saiz Institut



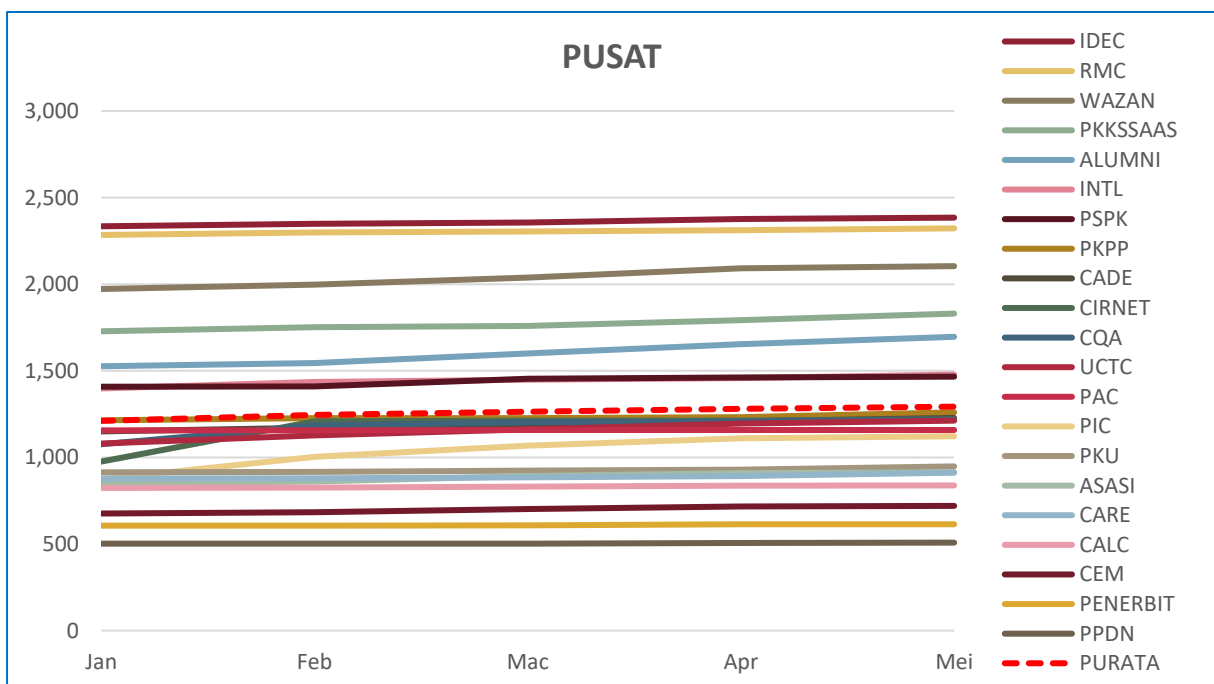
RAJAH 2.2: Data Saiz Institut

DATA SAIZ: PUSAT

■ Tertinggi dalam bulan semasa

ALAMAT URL	Jan	Feb	Mac	Apr	Mei
1 IDEC	2,334	2,348	2,356	2,376	2,384
2 RMC	2,284	2,298	2,304	2,312	2,322
3 WAZAN	1,972	1,998	2,038	2,092	2,104
4 PKKSSAAS	1,728	1,752	1,758	1,792	1,830
5 ALUMNI	1,526	1,544	1,600	1,654	1,696
6 INTL	1,398	1,436	1,448	1,458	1,478
7 PSPK	1,408	1,410	1,454	1,462	1,466
8 PKPP	1,214	1,226	1,226	1,232	1,260
9 CADE	1,150	1,172	1,194	1,208	1,228
10 CIRNET	976	1,208	1,212	1,212	1,220
11 CQA	1,076	1,184	1,202	1,208	1,218
12 UCTC	1,080	1,126	1,162	1,196	1,212
13 PAC	1,156	1,156	1,158	1,158	1,158
14 PIC	874	1,004	1,068	1,110	1,122
15 PKU	914	916	924	930	948
16 ASASI	848	860	892	908	914
17 CARE	878	880	884	892	912
18 CALC	824	826	832	836	838
19 CEM	676	684	702	716	720
20 PENERBIT	606	606	608	614	614
21 PPDN	502	502	502	506	508
PURATA	1,211	1,245	1,263	1,280	1,293

JADUAL 2.3: Data Saiz Pusat



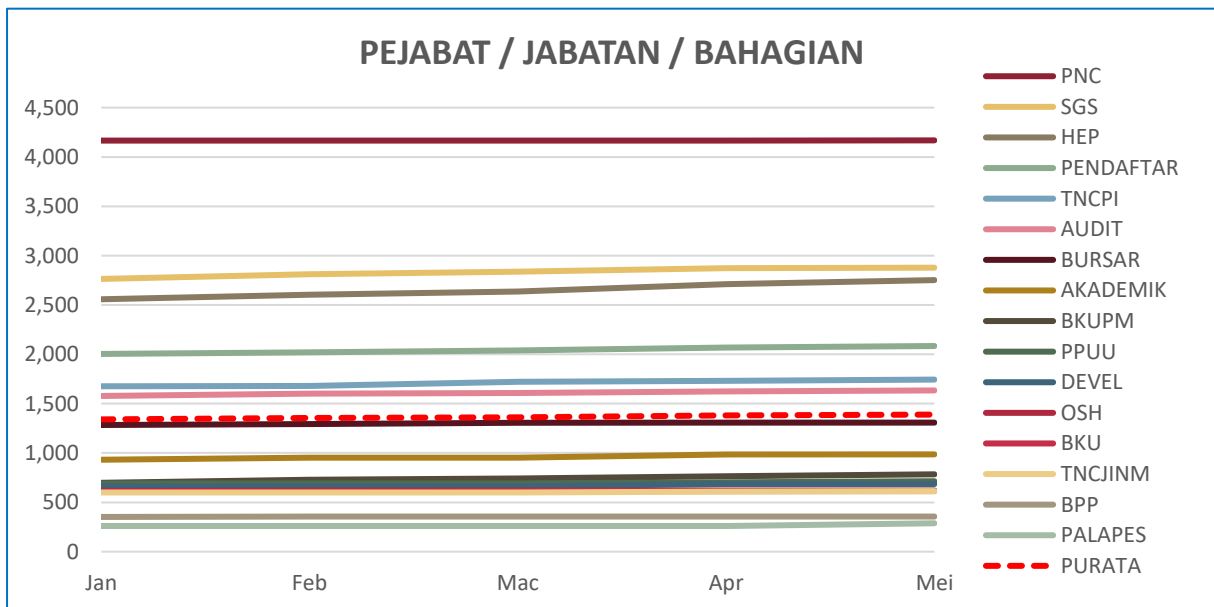
RAJAH 2.3: Data Saiz Pusat

DATA SAIZ: PEJABAT / JABATAN / BAHAGIAN

■ Tertinggi dalam bulan semasa

ALAMAT URL	Jan	Feb	Mac	Apr	Mei
PNC	4,166	4,166	4,166	4,166	4,168
SGS	2,764	2,810	2,836	2,872	2,878
HEP	2,558	2,604	2,636	2,712	2,752
PENDAFTAR	2,004	2,020	2,038	2,070	2,084
TNCPI	1,676	1,680	1,722	1,730	1,744
AUDIT	1,578	1,602	1,608	1,624	1,634
BURSAR	1,284	1,294	1,306	1,308	1,308
AKADEMIK	932	952	954	984	986
BKUPM	698	730	742	764	784
PPUU	692	692	692	704	714
DEVEL	660	660	660	686	686
OSH	616	618	618	620	620
BKU	610	610	614	614	614
TNCJINM	600	600	600	610	614
BPP	352	356	356	356	356
PALAPES	260	260	260	260	288
PURATA	1,341	1,353	1,363	1,380	1,389

JADUAL 2.4: Data Saiz Pejabat / Jabatan / Bahagian



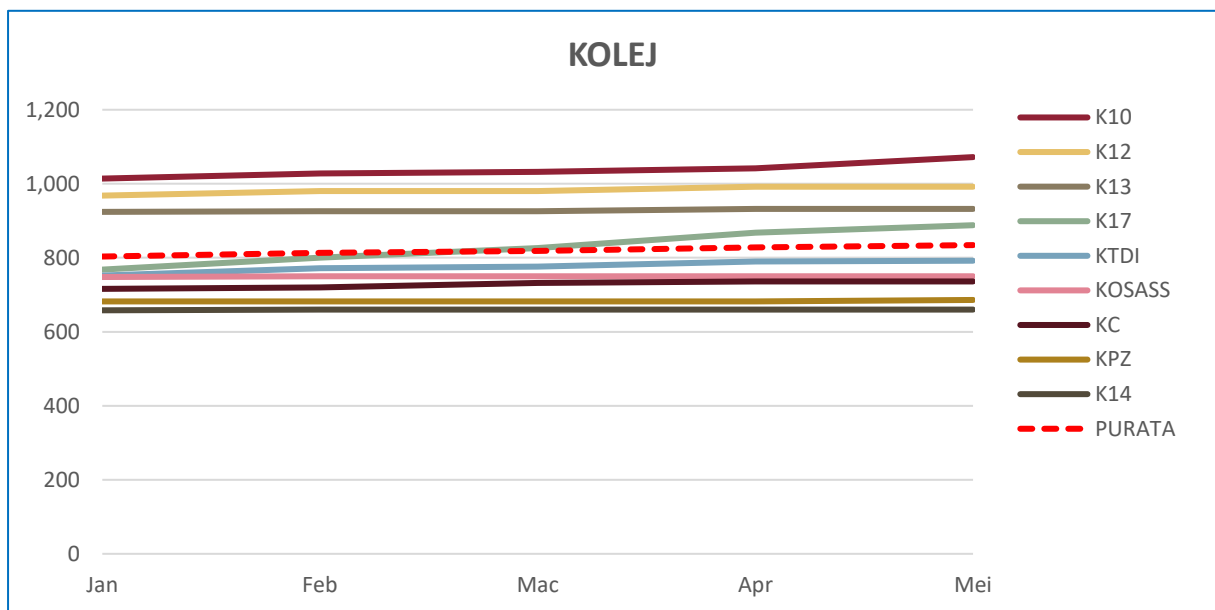
RAJAH 2.4: Data Saiz Pejabat / Jabatan / Bahagian

DATA SAIZ: KOLEJ

■ Tertinggi dalam bulan semasa

ALAMAT URL	Jan	Feb	Mac	Apr	Mei
1 K10	1,014	1,028	1,032	1,042	1,072
2 K12	968	980	980	992	992
3 K13	924	926	926	932	932
4 K17	768	800	826	868	888
5 KTDI	752	772	776	790	792
6 KOSASS	748	750	750	750	750
7 KC	716	720	732	736	736
8 KPZ	682	682	682	682	686
9 K14	658	660	660	660	660
PURATA	803	813	818	828	834

JADUAL 2.5: Data Saiz Kolej



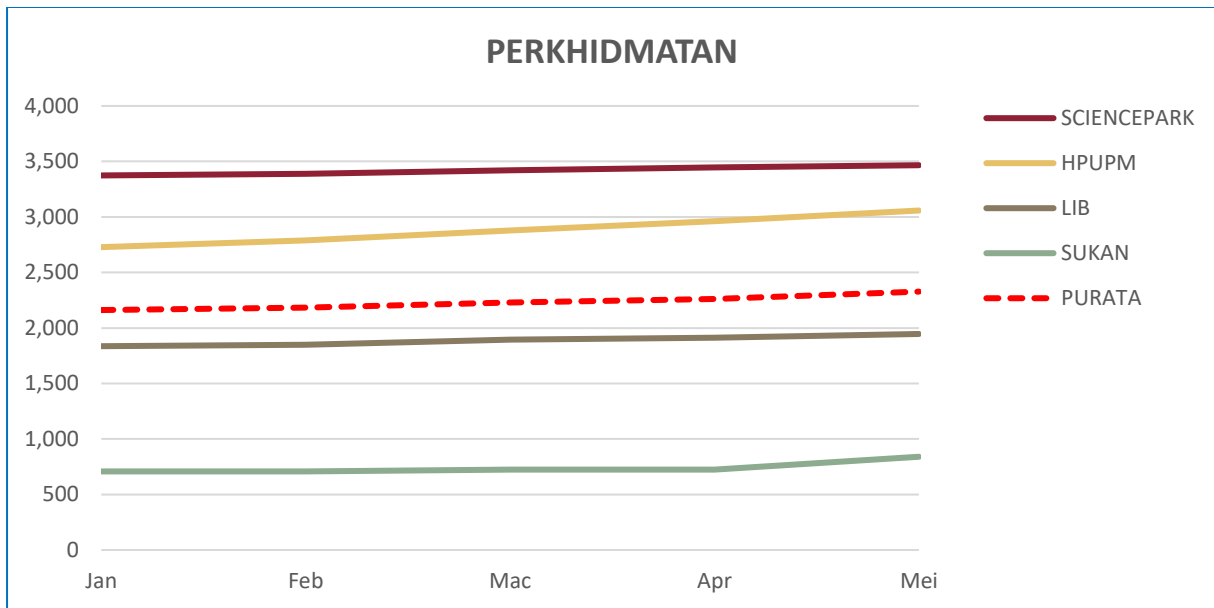
RAJAH 2.5: Data Saiz Kolej

DATA SAIZ: PERKHIDMATAN

■ Tertinggi dalam bulan semasa

ALAMAT URL	Jan	Feb	Mac	Apr	Mei
1 SCIENCEPARK	3,374	3,390	3,420	3,446	3,466
2 HPUPM	2,728	2,788	2,878	2,962	3,058
3 LIB	1,836	1,848	1,896	1,912	1,946
4 SUKAN	708	708	724	724	840
PURATA	2,162	2,184	2,230	2,261	2,328

JADUAL 2.6: Data Saiz Perkhidmatan



RAJAH 2.6: Data Saiz Perkhidmatan

3.0

DATA LAMAN WEB PTJ: PAUTAN MASUK (BACKLINK)

	JUMLAH
DATA LAMAN WEB UPM: PAUTAN MASUK	12,075,951

MUKA SURAT

3.1	Data PAUTAN MASUK: FAKULTI	10
3.2	Data PAUTAN MASUK: INSTITUT	11
3.3	Data PAUTAN MASUK: PUSAT	12
3.4	Data PAUTAN MASUK: PEJABAT / JABATAN / BAHAGIAN	13
3.5	Data PAUTAN MASUK: KOLEJ	14
3.6	Data PAUTAN MASUK : PERKHIDMATAN	15

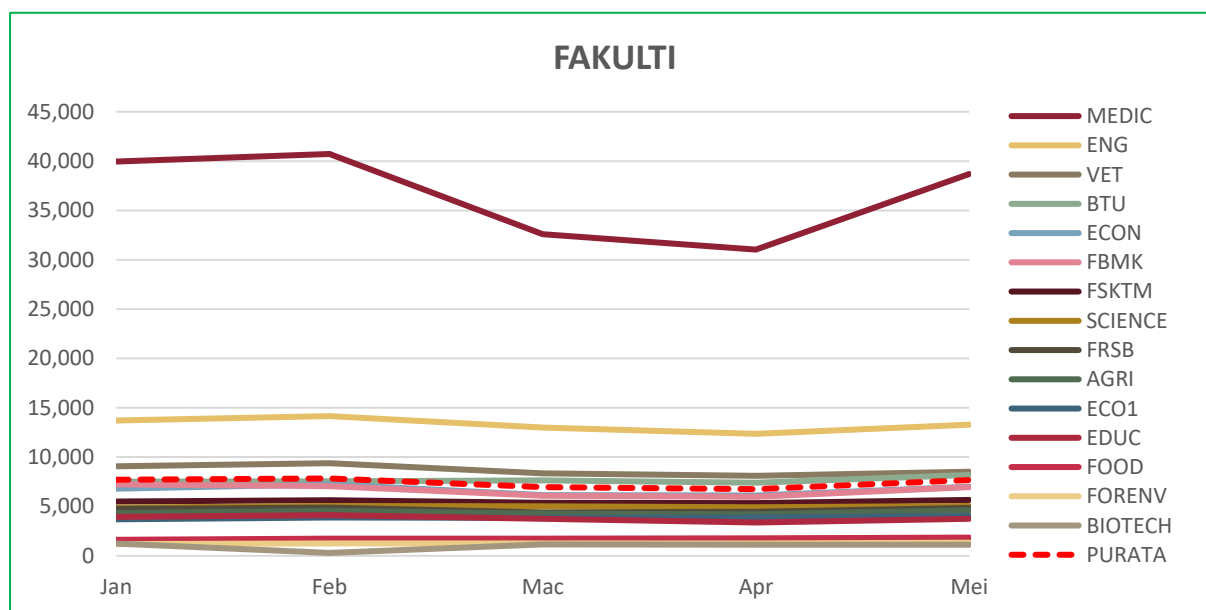
DEFINISI	Jumlah pautan masuk yang diterima laman web PTJ dari laman web luar UPM.
SUMBER DATA	https://www.ahrefs.com

DATA PAUTAN MASUK: FAKULTI

■ Tertinggi dalam bulan semasa

ALAMAT URL	Jan	Feb	Mac	Apr	Mei
MEDIC	39,938	40,718	32,575	31,029	38,676
ENG	13,719	14,156	12,994	12,361	13,296
VET	9,060	9,385	8,348	8,107	8,524
BTU	7,509	7,533	7,634	7,406	8,190
ECON	6,793	7,249	6,142	6,112	6,994
FBMK	7,235	7,071	6,074	5,981	6,955
FSKTM	5,494	5,629	5,380	5,341	5,662
SCIENCE	4,883	5,045	5,022	4,905	5,035
FRSB	4,745	4,882	4,392	4,456	4,854
AGRI	4,344	4,572	4,283	4,211	4,605
ECO1	3,700	3,887	3,836	3,871	4,037
EDUC	3,934	4,123	3,764	3,376	3,766
FOOD	1,623	1,739	1,724	1,765	1,846
FORENV	1,189	1,243	1,248	1,267	1,329
BIOTECH	1,240	294	1,164	1,107	1,136
PURATA	7,694	7,835	6,972	6,753	7,660

JADUAL 3.1: Data Pautan Masuk Fakulti



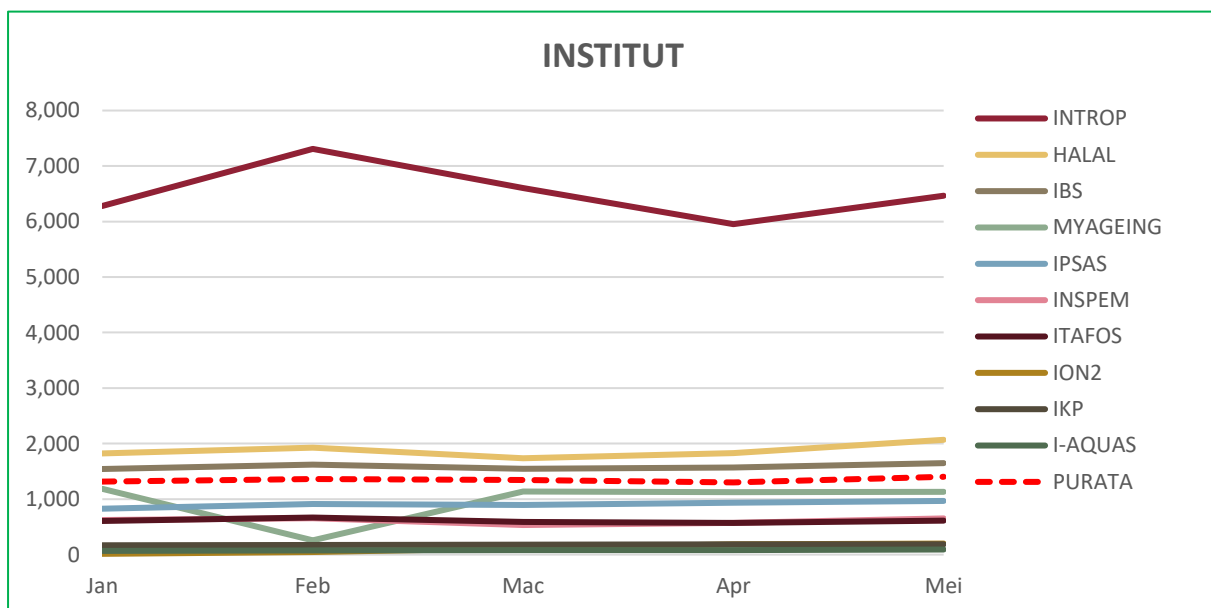
RAJAH 3.1: Data Pautan Masuk Fakulti

DATA PAUTAN MASUK: INSTITUT

■ Tertinggi dalam bulan semasa

ALAMAT URL	Jan	Feb	Mac	Apr	Mei
1 INTROP	6,280	7,309	6,606	5,953	6,468
2 HALAL	1,824	1,925	1,736	1,827	2,068
3 IBS	1,542	1,620	1,546	1,568	1,648
4 MYAGEING	1,185	257	1,138	1,127	1,129
5 IPSAS	827	913	893	932	967
6 INSPEM	624	655	533	571	652
7 ITAFOS	605	668	590	571	609
8 ION2	14	45	113	187	199
9 IKP	168	173	179	184	186
10 I-AQUAS	67	73	82	84	92
PURATA	1,314	1,364	1,342	1,300	1,402

JADUAL 3.2: Data Pautan Masuk Institut



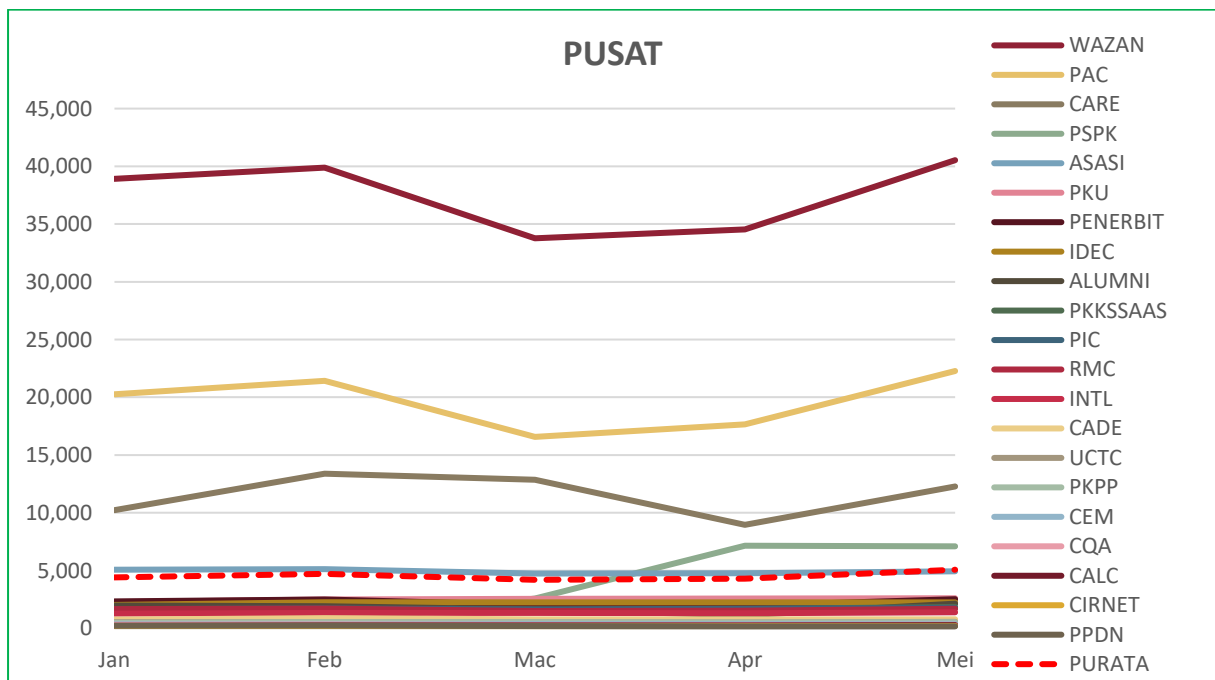
RAJAH 3.2: Data Pautan Masuk Institut

DATA PAUTAN MASUK: PUSAT

■ Tertinggi dalam bulan semasa

ALAMAT URL	Jan	Feb	Mac	Apr	Mei
1 WAZAN	38,908	39,877	33,768	34,530	40,533
2 PAC	20,256	21,431	16,574	17,648	22,277
3 CARE	10,231	13,385	12,875	8,957	12,276
4 PSPK	280	304	2,582	7,149	7,102
5 ASASI	5,077	5,120	4,741	4,773	4,922
6 PKU	2,273	2,505	2,552	2,575	2,600
7 PENERBIT	2,335	2,486	2,028	1,960	2,519
8 IDEC	2,024	2,256	2,244	2,236	2,236
9 ALUMNI	1,958	1,901	1,629	1,127	2,132
10 PKKSSAAS	1,499	1,602	1,606	1,670	1,853
11 PIC	1,669	1,712	1,636	1,681	1,767
12 RMC	1,650	1,708	1,499	1,529	1,681
13 INTL	1,268	1,332	1,324	1,311	1,386
14 CADE	755	877	781	768	775
15 UCTC	535	540	513	507	556
16 PKPP	477	518	518	512	533
17 CEM	370	374	365	370	389
18 CQA	314	331	288	288	292
19 CALC	212	256	245	258	280
20 CIRNET	191	200	188	194	207
21 PPDN	219	235	206	166	175
PURATA	4,405	4,712	4,198	4,296	5,071

JADUAL 3.3: Data Pautan Masuk Pusat



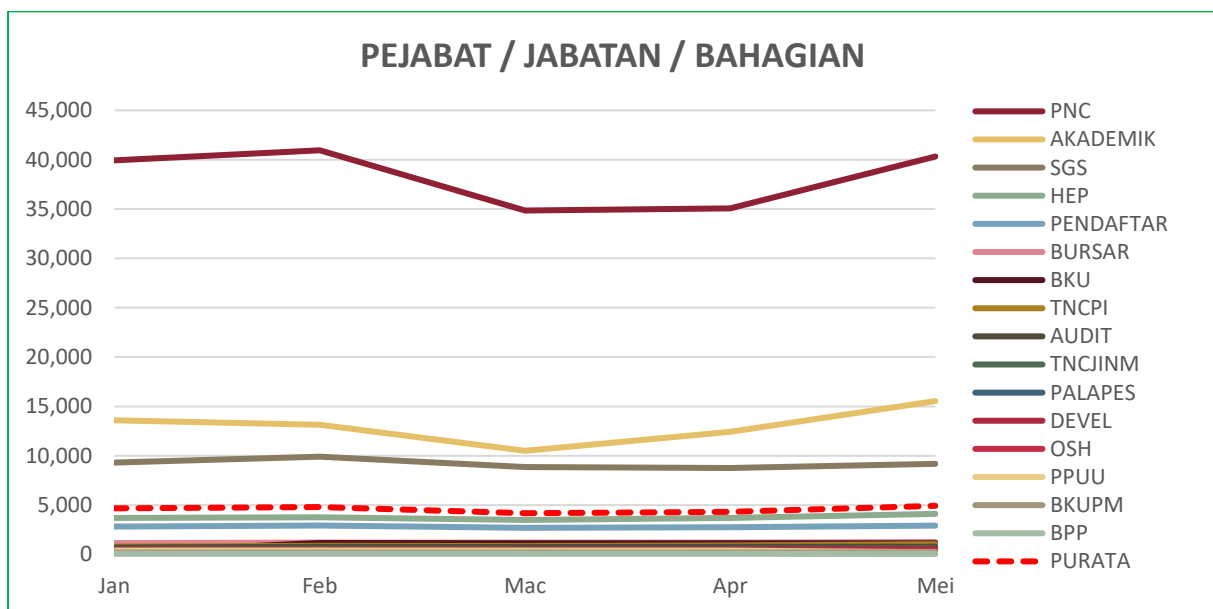
RAJAH 3.3: Data Pautan Masuk Pusat

DATA PAUTAN MASUK: PEJABAT / JABATAN / BAHAGIAN

■ Tertinggi dalam bulan semasa

ALAMAT URL	Jan	Feb	Mac	Apr	Mei
PNC	39,945	40,951	34,849	35,075	40,329
AKADEMIK	13,586	13,132	10,501	12,426	15,537
SGS	9,304	9,903	8,868	8,756	9,169
HEP	3,685	3,760	3,490	3,681	4,107
PENDAFTAR	2,833	2,927	2,696	2,744	2,911
BURSAR	1,146	1,206	1,196	1,206	1,251
BKU	218	1,159	1,134	1,133	1,140
TNCPI	797	868	857	916	1,037
AUDIT	694	779	748	763	780
TNCJINM	526	567	556	564	616
PALAPES	470	229	497	526	555
DEVEL	481	496	482	499	528
OSH	264	297	302	309	334
PPUU	378	395	384	389	217
BKUPM	189	201	191	190	205
BPP	62	64	52	51	46
PURATA	4,661	4,808	4,175	4,327	4,923

JADUAL 3.4: Data Pautan Masuk Pejabat / Jabatan / Bahagian



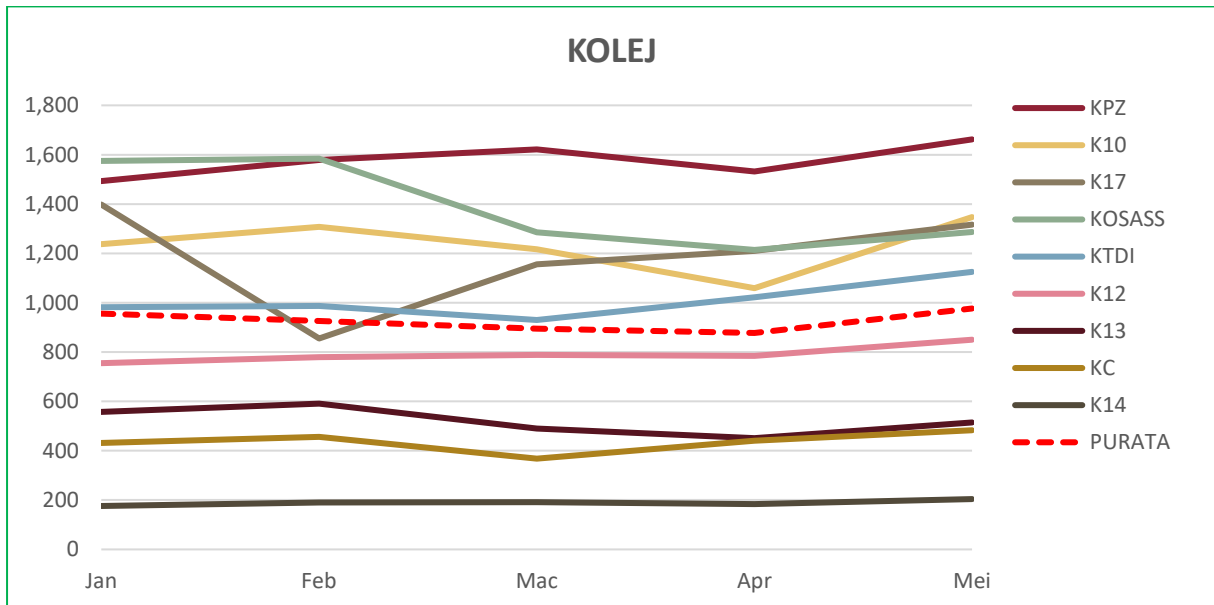
RAJAH 3.4: Data Pautan Masuk Pejabat / Jabatan / Bahagian

DATA PAUTAN MASUK: KOLEJ

■ Tertinggi dalam bulan semasa

ALAMAT URL	Jan	Feb	Mac	Apr	Mei
1 KPZ	1,493	1,579	1,621	1,532	1,662
2 K10	1,237	1,307	1,216	1,059	1,347
3 K17	1,398	855	1,156	1,210	1,317
4 KOSASS	1,575	1,584	1,286	1,214	1,287
5 KTDI	982	987	930	1,022	1,125
6 K12	755	779	789	784	850
7 K13	558	591	490	451	514
8 KC	432	456	368	441	483
9 K14	176	190	192	184	204
PURATA	956	925	894	877	977

JADUAL 3.5: Data Pautan Masuk Kolej



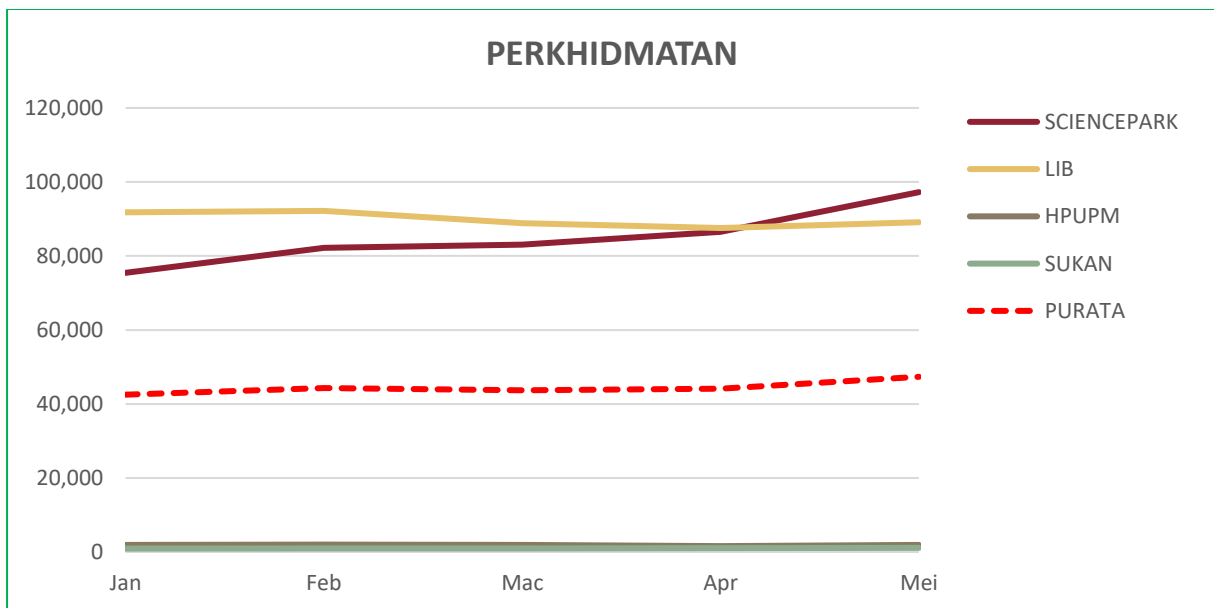
RAJAH 3.5: Data Pautan Masuk Kolej

DATA PAUTAN MASUK: PERKHIDMATAN

■ Tertinggi dalam bulan semasa

ALAMAT URL	Jan	Feb	Mac	Apr	Mei
1 SCIENCEPARK	75,449	82,184	83,102	86,545	97,244
2 LIB	91,816	92,178	88,871	87,551	89,079
3 HPUPM	1,897	2,007	1,928	1,595	1,949
4 SUKAN	927	991	984	1,011	1,119
PURATA	42,522	44,340	43,721	44,176	47,348

JADUAL 3.6: Data Pautan Masuk Perkhidmatan



RAJAH 3.6: Data Pautan Masuk Perkhidmatan

4.0

DATA LAMAN WEB PTJ: DOMAIN

	JUMLAH
DATA LAMAN WEB UPM: DOMAIN	54,858

MUKA SURAT

4.1	Data DOMAIN: FAKULTI	17
4.2	Data DOMAIN: INSTITUT	19
4.3	Data DOMAIN: PUSAT	21
4.4	Data DOMAIN: PEJABAT/ JABATAN/ BAHAGIAN	23
4.5	Data DOMAIN: KOLEJ	25
4.6	Data DOMAIN: PERKHIDMATAN	26

DEFINISI Jumlah domain luar yang membuat pautan masuk ke laman web PTJ.

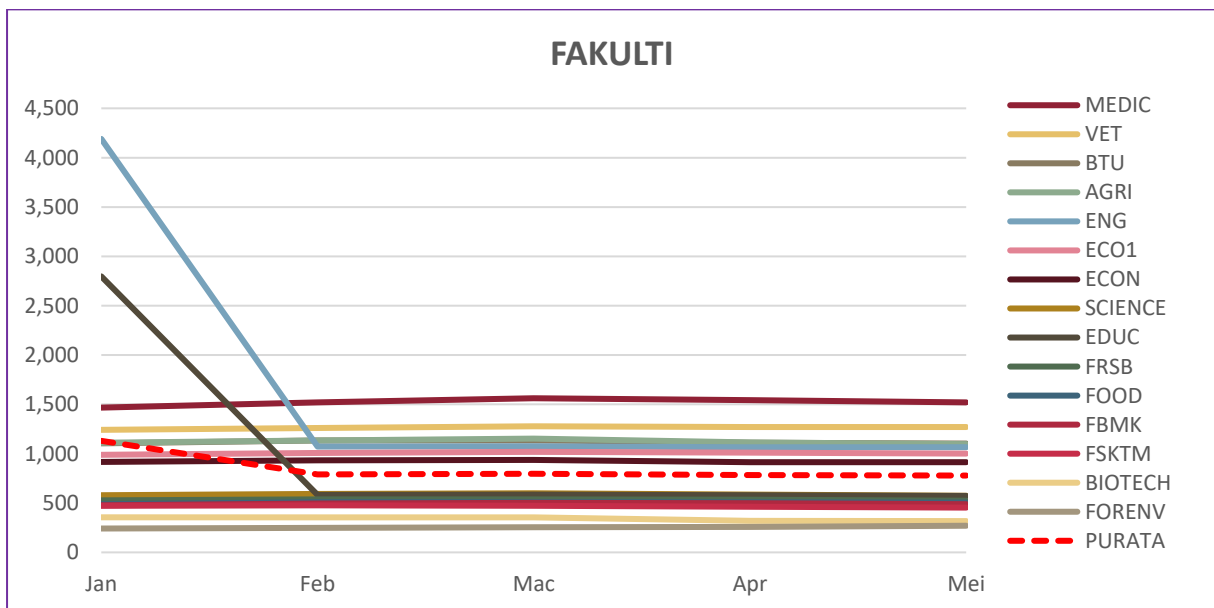
SUMBER DATA <https://www.ahrefs.com>

DATA DOMAIN: FAKULTI

■ Tertinggi dalam bulan semasa

ALAMAT URL	Jan	Feb	Mac	Apr	Mei
1 MEDIC	1,467	1,519	1,562	1,542	1,521
2 VET	1,242	1,259	1,278	1,271	1,271
3 BTU	1,106	1,134	1,135	1,111	1,103
4 AGRI	1,111	1,135	1,153	1,114	1,097
5 ENG	4,190	1,072	1,075	1,065	1,066
6 ECO1	989	1,009	1,019	1,010	1,000
7 ECON	916	933	937	914	914
8 SCIENCE	578	591	599	587	574
9 EDUC	2,797	582	587	579	572
10 FRSB	526	536	537	535	524
11 FOOD	488	509	509	508	506
12 FBMK	477	494	502	498	488
13 FSKTM	472	477	472	464	454
14 BIOTECH	354	355	355	320	317
15 FORENV	242	250	254	257	270
PURATA	1,130	790	798	785	778

JADUAL 4.1 (a): Data Domain Fakulti



RAJAH 4.1: Data Domain Fakulti

UNTUK RUJUKAN

JUMLAH KUMPULAN DOMAIN: FAKULTI

	ALAMAT URL	GOV	EDU
1	MEDIC	0	69
2	VET	3	15
3	BTU	1	7
4	AGRI	0	24
5	ENG	1	24
6	ECO1	0	11
7	ECON	2	48
8	SCIENCE	2	13
9	EDUC	0	9
10	FRSB	0	18
11	FOOD	1	7
12	FBMK	0	21
13	FSKTM	3	16
14	BIOTECH	0	2
15	FORENV	0	4

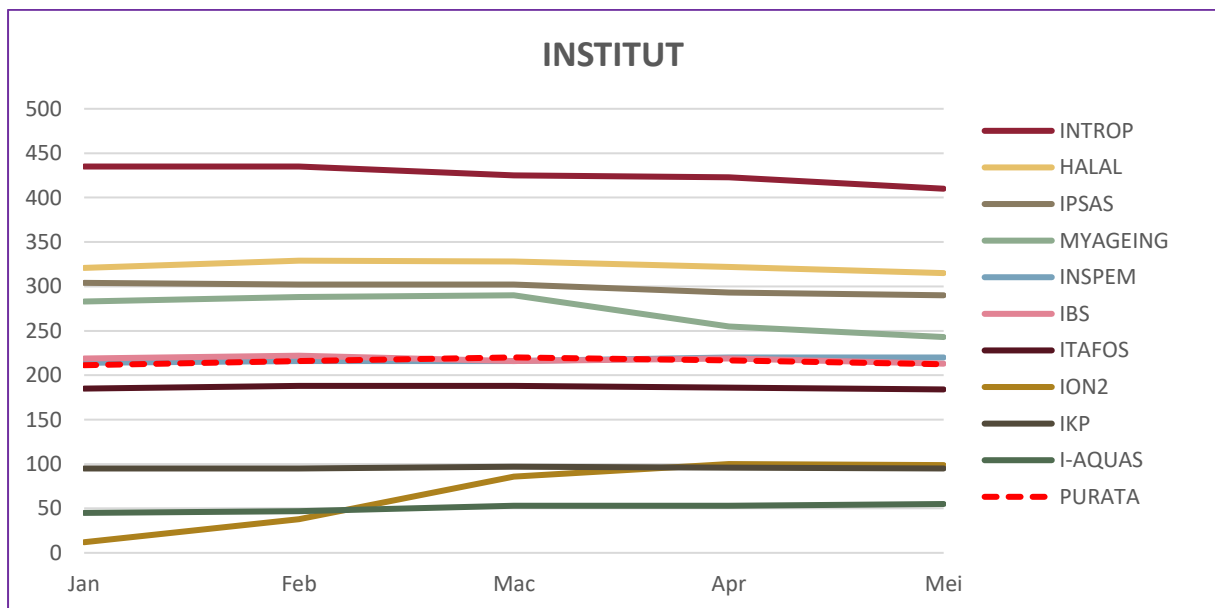
JADUAL 4.1 (b): Data Kumpulan Domain Fakulti

DATA DOMAIN: INSTITUT

■ Tertinggi dalam bulan semasa

ALAMAT URL	Jan	Feb	Mac	Apr	Mei
1 INTROP	435	435	425	423	410
2 HALAL	321	329	328	322	315
3 IPSAS	304	302	302	293	290
4 MYAGEING	283	288	290	255	243
5 INSPEM	214	216	216	220	220
6 IBS	219	222	216	219	213
7 ITAFOS	185	188	188	186	184
8 ION2	12	38	86	100	99
9 IKP	95	95	97	96	95
10 I-AQUAS	45	47	53	53	55
PURATA	211	216	220	217	212

JADUAL 4.2 (a): Data Domain Institut



RAJAH 4.2: Data Domain Institut

UNTUK RUJUKAN

JUMLAH KUMPULAN DOMAIN: INSTITUT

	ALAMAT URL	GOV	EDU
1	INTROP	0	7
2	HALAL	0	5
3	IPSAS	0	2
4	MYAGEING	0	4
5	INSPEM	0	8
6	IBS	0	11
7	ITAFOS	2	3
8	ION2	0	4
9	IKP	0	2
10	I-AQUAS	1	1

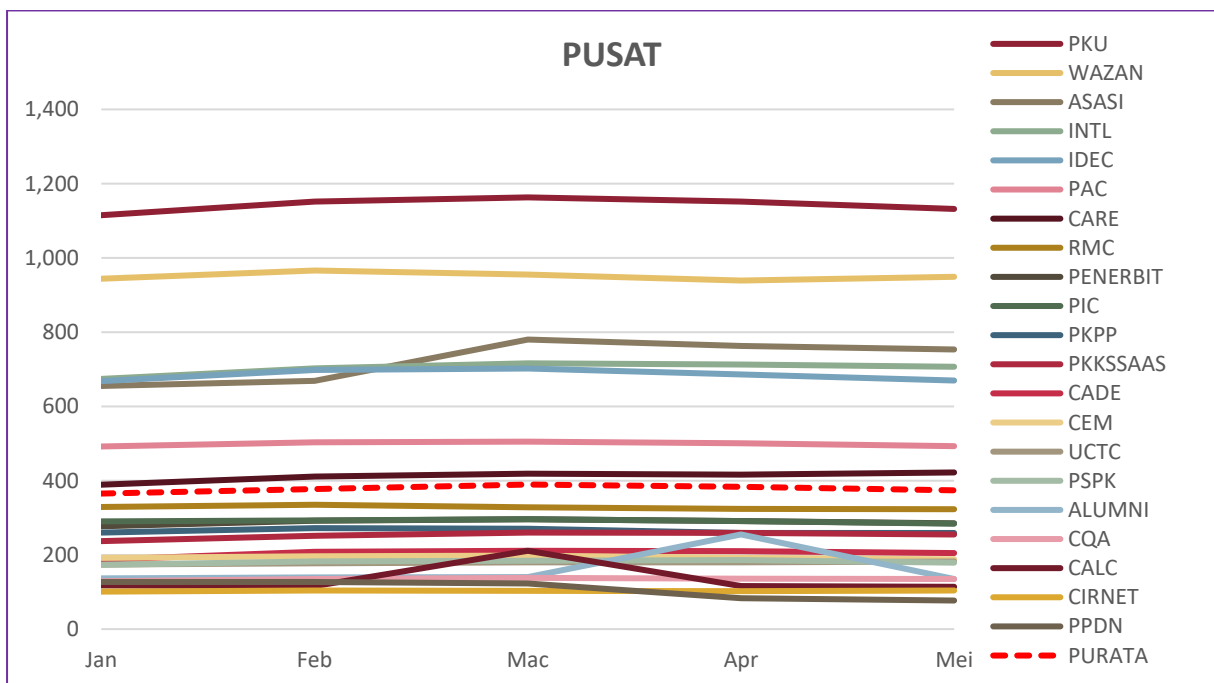
JADUAL 4.2 (b): Data Kumpulan Domain Institut

DATA DOMAIN: PUSAT

■ Tertinggi dalam bulan semasa

ALAMAT URL	Jan	Feb	Mac	Apr	Mei
1 PKU	1,115	1,152	1,163	1,152	1,132
2 WAZAN	944	966	955	939	949
3 ASASI	655	669	780	763	753
4 INTL	674	702	716	713	707
5 IDEC	668	698	702	686	670
6 PAC	492	503	505	501	493
7 CARE	389	411	419	416	422
8 RMC	329	335	328	324	323
9 PENERBIT	277	292	296	291	285
10 PIC	290	293	296	291	284
11 PKPP	260	272	270	259	259
12 PKKSSAAS	237	251	260	259	255
13 CADE	187	208	211	210	205
14 CEM	192	196	198	192	188
15 UCTC	174	177	180	180	182
16 PSPK	173	182	184	186	179
17 ALUMNI	137	139	140	255	135
18 CQA	129	135	138	136	135
19 CALC	118	116	211	116	114
20 CIRNET	101	104	103	102	104
21 PPDN	127	127	123	83	77
PURATA	365	378	389	384	374

JADUAL 4.3 (a): Data Domain Pusat



RAJAH 4.3: Data Domain Pusat

UNTUK RUJUKAN

JUMLAH KUMPULAN DOMAIN: PUSAT

	ALAMAT URL	GOV	EDU
1	PKU	0	2
2	WAZAN	0	1
3	ASASI	0	1
4	INTL	0	0
5	IDEC	0	3
6	PAC	0	3
7	CARE	0	0
8	RMC	0	3
9	PENERBIT	0	9
10	PIC	12	7
11	PKPP	1	0
12	PKKSSAAS	0	3
13	CADE	0	8
14	CEM	0	3
15	UCTC	1	1
16	PSPK	0	0
17	ALUMNI	0	5
18	CQA	1	0
19	CALC	0	0
20	CIRNET	0	0
21	PPDN	0	0

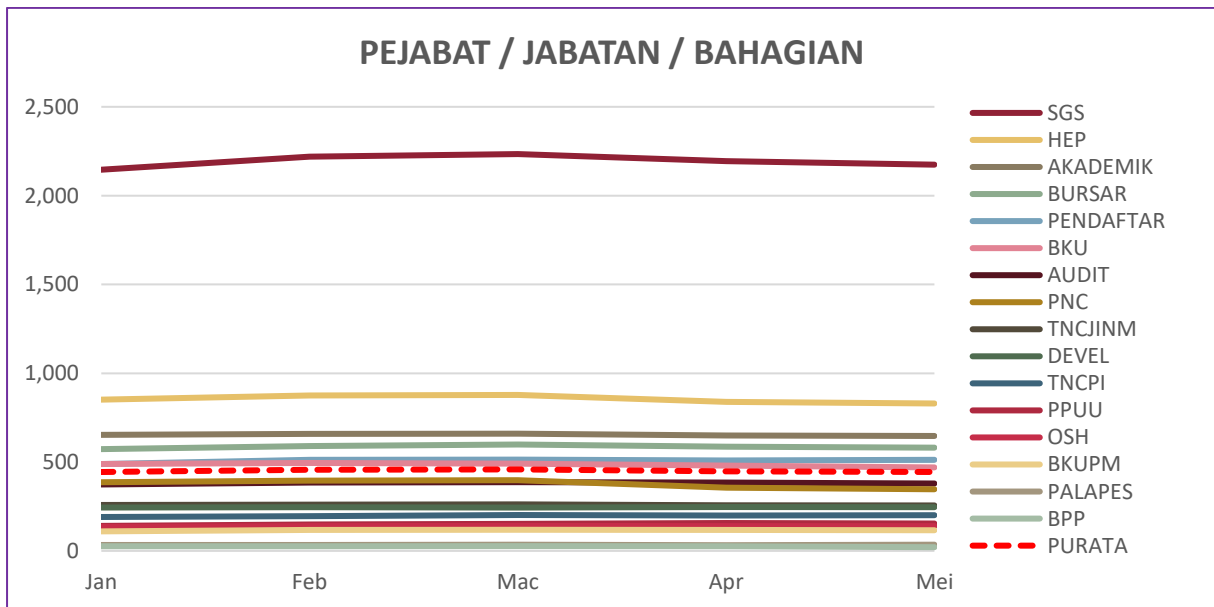
JADUAL 4.3 (b): Data Kumpulan Domain Pusat

DATA DOMAIN: PEJABAT / JABATAN / BAHAGIAN

■ Tertinggi dalam bulan semasa

ALAMAT URL	Jan	Feb	Mac	Apr	Mei
1 SGS	2,146	2,219	2,234	2,195	2,174
2 HEP	852	875	878	839	830
3 AKADEMIK	654	659	660	649	647
4 BURSAR	573	591	599	587	581
5 PENDAFTAR	489	512	514	509	512
6 BKU	490	495	491	480	470
7 AUDIT	374	384	387	385	379
8 PNC	387	395	398	356	347
9 TNCJINM	259	260	262	257	256
10 DEVEL	245	246	244	247	246
11 TNCPI	191	195	202	200	201
12 PPUU	141	149	152	157	155
13 OSH	135	140	141	140	139
14 BKUPM	110	118	119	118	117
15 PALAPES	34	34	35	32	35
16 BPP	26	26	27	26	21
PURATA	444	456	459	449	444

JADUAL 4.4 (a): Data Domain Pejabat / Jabatan / Bahagian



RAJAH 4.4: Data Domain Pejabat / Jabatan / Bahagian

UNTUK RUJUKAN

JUMLAH KUMPULAN DOMAIN: PEJABAT / JABATAN / BAHAGIAN

	ALAMAT URL	GOV	EDU
1	SGS	0	12
2	HEP	0	2
3	AKADEMIK	0	2
4	BURSAR	0	0
5	PENDAFTAR	0	0
6	BKU	0	1
7	AUDIT	0	2
8	PNC	0	6
9	TNCJINM	0	0
10	DEVEL	0	1
11	TNCPI	2	1
12	PPUU	0	5
13	OSH	0	0
14	BKUPM	1	0
15	PALAPES	0	0
16	BPP	0	1

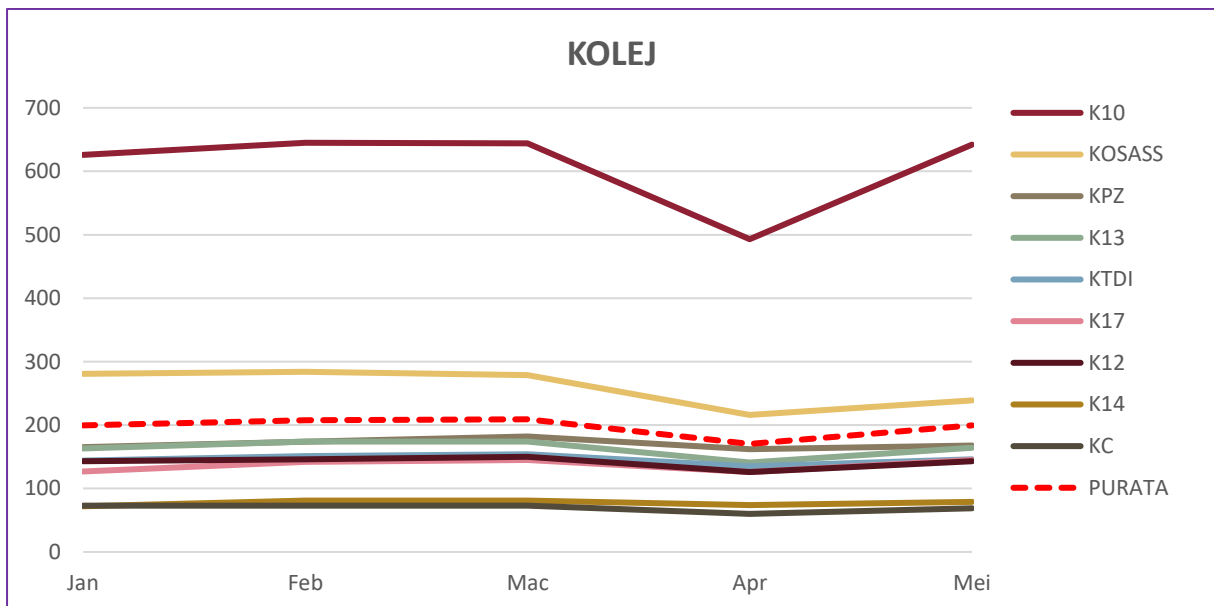
JADUAL 4.4 (b): Data Kumpulan Domain Pejabat / Jabatan / Bahagian

DATA DOMAIN: KOLEJ

■ Tertinggi dalam bulan semasa

	ALAMAT URL	Jan	Feb	Mac	Apr	Mei
1	K10	626	645	644	493	642
2	KOSASS	281	284	279	216	239
3	KPZ	165	174	182	162	168
4	K13	163	174	174	141	164
5	KTDI	144	151	154	135	146
6	K17	127	142	145	126	145
7	K12	143	146	150	126	143
8	K14	72	81	81	74	79
9	KC	73	73	73	60	69
	PURATA	199	208	209	170	199

JADUAL 4.5 (a): Data Domain Kolej



RAJAH 4.5: Data Domain Kolej

UNTUK RUJUKAN

JUMLAH KUMPULAN DOMAIN: KOLEJ

	ALAMAT URL	GOV	EDU
1	K10	0	0
2	KOSASS	0	4
3	KPZ	0	0
4	K13	0	0
5	KTDI	0	0
6	K17	0	0
7	K12	0	4
8	K14	0	3
9	KC	0	1

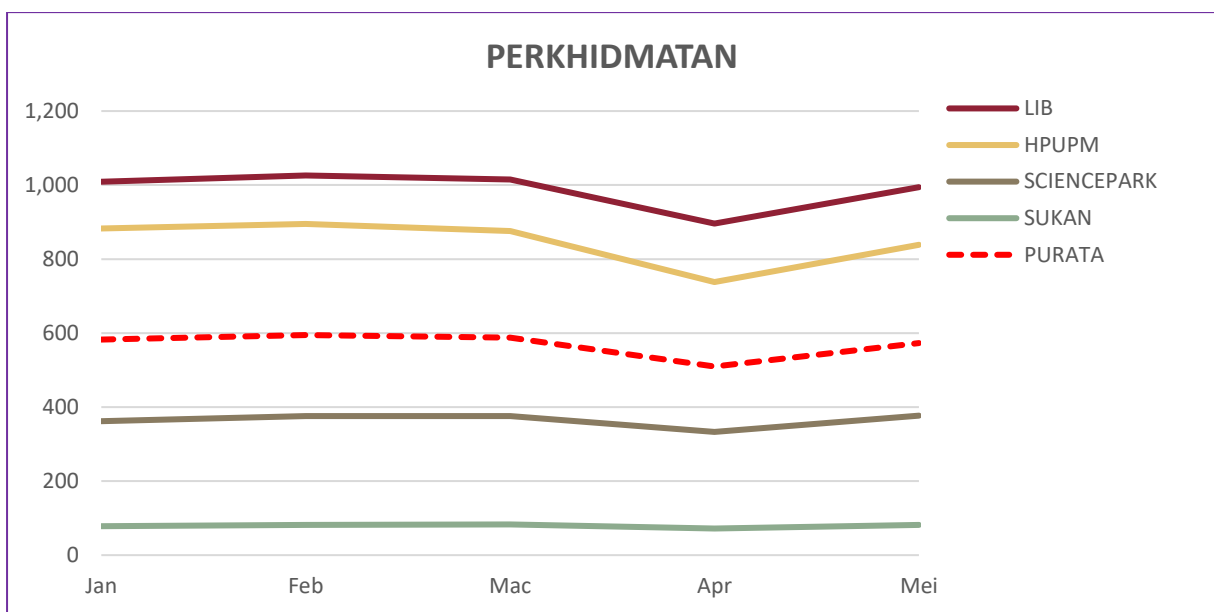
JADUAL 4.5 (b): Data Kumpulan Domain Kolej

DATA DOMAIN: PERKHIDMATAN

■ Tertinggi dalam bulan semasa

ALAMAT URL	Jan	Feb	Mac	Apr	Mei
1 LIB	1,009	1,026	1,015	896	994
2 HPUPM	883	895	876	738	839
3 SCIENCEPARK	362	376	376	333	377
4 SUKAN	78	82	83	72	82
PURATA	583	595	588	510	573

JADUAL 4.6 (a): Data Domain Perkhidmatan



RAJAH 4.6: Data Domain Perkhidmatan

UNTUK RUJUKAN

JUMLAH KUMPULAN DOMAIN: PERKHIDMATAN

ALAMAT URL	GOV	EDU
1 LIB	0	49
2 HPUPM	6	1
3 SCIENCEPARK	1	4
4 SUKAN	0	0

JADUAL 4.6 (b): Data Kumpulan Domain Perkhidmatan

5.0

DATA LAMAN WEB PTJ: ARTIKEL & BERITA

	JUMLAH
DATA LAMAN WEB UPM: ARTIKEL	144
DATA LAMAN WEB UPM: BERITA	3,402

		MUKA SURAT
5.1	Data ARTIKEL & BERITA: FAKULTI	28
5.2	Data ARTIKEL & BERITA: INSTITUT	29
5.3	Data ARTIKEL & BERITA: PUSAT	30
5.4	Data ARTIKEL & BERITA: PEJABAT / JABATAN / BAHAGIAN	31
5.5	Data ARTIKEL & BERITA: KOLEJ	32
5.6	Data ARTIKEL & BERITA: PERKHIDMATAN	33

DEFINISI JUMLAH artikel dan berita yang dihasilkan dan dipaparkan di laman web PTJ.

SUMBER DATA <https://www.upm.edu.my/info4web>

DATA ARTIKEL & BERITA: FAKULTI

■ Tertinggi dalam bulan semasa

ARTIKEL

	ALAMAT URL	Jan	Feb	Mac	Apr	Mei
1	BTU	402	406	416	422	428
2	ECO1	286	286	286	286	286
3	ECON	88	90	130	140	140
4	AGRI	78	80	84	84	84
5	FBMK	56	56	58	60	60
6	FRSB	44	46	46	46	52
7	EDUC	46	46	46	46	46
8	FSKTM	38	42	44	46	46
9	MEDIC	38	38	38	42	46
10	ENG	42	42	42	44	44
11	FOOD	36	36	36	40	42
12	VET	14	14	18	20	24
13	BIOTECH	22	22	22	22	22
14	SCIENCE	16	16	18	18	18
15	FORENV	4	4	4	4	4
	PURATA	81	82	86	88	89

JADUAL 5.1 (a): Jumlah Artikel Fakulti

BERITA

	ALAMAT URL	Jan	Feb	Mac	Apr	Mei
1	BTU	854	870	902	920	932
2	ECO1	484	484	484	484	486
3	ENG	398	398	400	404	408
4	VET	374	378	384	398	404
5	MEDIC	324	324	330	336	340
6	SCIENCE	250	250	258	260	260
7	BIOTECH	232	232	238	238	238
8	AGRI	204	212	218	220	220
9	FBMK	166	166	168	176	184
10	ECON	134	136	174	176	176
11	EDUC	158	160	160	162	162
12	FSKTM	134	136	140	148	150
13	FRSB	116	118	120	120	132
14	FOOD	118	118	118	124	124
15	FORENV	108	118	120	124	124
	PURATA	270	273	281	286	289

JADUAL 5.1 (b): Jumlah Berita Fakulti

DATA ARTIKEL & BERITA: INSTITUT

■ Tertinggi dalam bulan semasa

ARTIKEL

	ALAMAT URL	Jan	Feb	Mac	Apr	Mei
1	I-AQUAS	84	88	88	100	106
2	IPSAS	86	86	90	92	92
3	INTROP	88	88	88	88	88
4	ION2	52	70	74	74	74
5	INSPEM	34	34	34	34	34
6	IBS	28	28	30	30	30
7	ITAFOS	26	26	26	26	26
8	HALAL	24	24	24	24	24
9	IKP	16	16	16	18	18
10	MYAGEING	16	18	18	18	18
	PURATA	45	48	49	50	51

JADUAL 5.2 (a): Jumlah Artikel Institut

BERITA

	ALAMAT URL	Jan	Feb	Mac	Apr	Mei
1	IBS	274	274	274	290	294
2	ION2	212	216	218	222	222
3	INSPEM	190	194	194	196	202
4	IKP	132	132	146	156	162
5	IPSAS	124	132	132	138	142
6	INTROP	120	120	120	120	122
7	MYAGEING	72	90	98	110	112
8	ITAFOS	102	102	110	110	110
9	HALAL	58	58	58	58	58
10	I-AQUAS	34	34	34	34	34
	PURATA	132	135	138	143	146

JADUAL 5.2 (b): Jumlah Berita Institut

DATA ARTIKEL & BERITA: PUSAT

■ Tertinggi dalam bulan semasa

ARTIKEL

ALAMAT URL	Jan	Feb	Mac	Apr	Mei
1 WAZAN	178	192	200	218	222
2 RMC	184	190	194	198	200
3 PKPP	178	178	178	178	178
4 INTL	146	148	148	152	152
5 PIC	72	94	124	134	138
6 IDEC	118	118	120	120	120
7 ALUMNI	102	102	102	104	106
8 PKU	92	92	96	100	104
9 CARE	98	98	100	102	102
10 PKKSSAAS	44	44	44	44	78
11 ASASI	54	60	64	66	68
12 CIRNET	38	50	50	50	50
13 CEM	46	46	46	46	46
14 PAC	42	42	44	44	44
15 PSPK	28	28	44	44	44
16 UCTC	32	38	40	40	42
17 CQA	30	32	32	34	34
18 PENERBIT	22	22	22	22	22
19 CALC	18	18	18	18	18
20 PPDN	14	14	14	14	14
21 CADE	0	2	2	2	2
PURATA	73	77	80	82	85

JADUAL 5.3 (a): Jumlah Artikel Pusat

BERITA

ALAMAT URL	Jan	Feb	Mac	Apr	Mei
1 WAZAN	492	502	524	540	544
2 ALUMNI	342	348	394	436	454
3 IDEC	338	344	344	344	344
4 CIRNET	132	342	342	342	342
5 UCTC	248	260	286	300	312
6 ASASI	240	244	256	264	264
7 PKKSSAAS	244	244	248	258	258
8 PKPP	200	200	200	200	200
9 PKU	182	184	186	188	188
10 RMC	156	156	156	156	156
11 CALC	140	142	146	148	150
12 PIC	92	114	136	146	146
13 PAC	142	142	142	142	142
14 CEM	104	108	114	120	122
15 PENERBIT	120	120	122	122	122
16 CARE	104	104	106	106	106
17 PSPK	98	98	100	102	102
18 CQA	92	92	92	92	94
19 CADE	50	50	58	60	60
20 PPDN	14	14	14	16	16
21 INTL	6	8	10	10	14
PURATA	168	182	189	195	197

JADUAL 5.3 (b): Jumlah Berita Pusat

DATA ARTIKEL & BERITA: PEJABAT / JABATAN / BAHAGIAN

■ Tertinggi dalam bulan semasa

ARTIKEL

	ALAMAT URL	Jan	Feb	Mac	Apr	Mei
1	HEP	164	172	174	186	194
2	AUDIT	146	152	154	164	170
3	SGS	110	116	116	116	116
4	BKUPM	84	86	88	88	88
5	PNC	74	74	74	74	74
6	TNCPI	54	56	56	56	56
7	BURSAR	54	54	54	54	54
8	PENDAFTAR	52	52	52	54	54
9	TNCJINM	38	38	38	38	38
10	BKU	34	34	34	34	34
11	OSH	20	20	20	20	20
12	AKADEMIK	14	14	14	14	14
13	DEVEL	12	12	12	12	12
14	BPP	6	8	8	8	8
15	PPUU	8	8	8	8	8
16	PALAPES	0	0	0	0	6
	PURATA	54	56	56	58	59

JADUAL 5.4 (a): Jumlah Artikel Pejabat / Jabatan / Bahagian

BERITA

	ALAMAT URL	Jan	Feb	Mac	Apr	Mei
1	HEP	362	378	392	420	432
2	SGS	384	392	400	410	414
3	PENDAFTAR	234	242	242	248	250
4	PNC	238	238	238	238	238
5	AUDIT	180	184	188	192	194
6	TNCJINM	100	100	100	100	104
7	AKADEMIK	98	98	98	98	98
8	DEVEL	92	92	92	92	92
9	TNCPI	82	82	86	86	86
10	BKU	82	82	84	84	84
11	BURSAR	60	64	66	68	68
12	BKUPM	56	58	58	60	60
13	OSH	36	36	36	36	36
14	BPP	14	14	14	14	14
15	PALAPES	2	2	2	2	10
16	PPUU	2	2	2	2	2
	PURATA	126	129	131	134	136

JADUAL 5.4 (b): Jumlah Berita Pejabat / Jabatan / Bahagian

DATA ARTIKEL & BERITA: KOLEJ

■ Tertinggi dalam bulan semasa

ARTIKEL

	ALAMAT URL	Jan	Feb	Mac	Apr	Mei
1	KOSASS	78	78	78	78	78
2	K10	72	72	72	72	72
3	K17	24	36	46	52	54
4	KPZ	34	34	34	34	34
5	K12	24	26	26	26	26
6	KC	24	24	24	24	24
7	K13	14	14	14	14	14
8	KTDI	14	14	14	14	14
9	K14	6	6	6	6	6
	PURATA	32	34	35	36	36

JADUAL 5.5 (a): Jumlah Artikel Kolej

BERITA

	ALAMAT URL	Jan	Feb	Mac	Apr	Mei
1	K10	322	328	332	342	344
2	K12	222	228	228	228	228
3	K14	162	164	164	164	164
4	KOSASS	146	148	148	148	148
5	KTDI	108	126	128	140	140
6	K17	72	80	86	92	98
7	K13	74	76	76	76	76
8	KPZ	54	54	54	54	54
9	KC	32	32	32	32	32
	PURATA	132	137	139	142	143

JADUAL 5.5 (b): Jumlah Berita Kolej

DATA ARTIKEL & BERITA: PERKHIDMATAN

■ Tertinggi dalam bulan semasa

ARTIKEL

ALAMAT URL	Jan	Feb	Mac	Apr	Mei
1 SCIENCEPARK	242	256	262	268	274
2 HPUPM	194	196	196	198	198
3 LIB	70	76	76	76	76
4 SUKAN	14	14	14	14	14
PURATA	130	136	137	139	141

JADUAL 5.6 (a): Jumlah Artikel Perkhidmatan

BERITA

ALAMAT URL	Jan	Feb	Mac	Apr	Mei
1 SCIENCEPARK	288	290	300	308	314
2 LIB	230	232	240	246	246
3 HPUPM	120	120	132	140	140
4 SUKAN	48	48	48	48	48
PURATA	172	173	180	186	187

JADUAL 5.6 (b): Jumlah Berita Perkhidmatan

6.0

DATA LAMAN WEB PTJ: MEDIA SOSIAL (*FOLLOWER*)

DATA LAMAN WEB UPM: MEDIA SOSIAL		JUMLAH
		242,700
FACEBOOK (FAN PAGE)	INSTAGRAM	TWITTER
203,000	23,700	16,000

MUKA SURAT

6.1	Data MEDIA SOSIAL: FAKULTI	35
6.2	Data MEDIA SOSIAL: INSTITUT	36
6.3	Data MEDIA SOSIAL: PUSAT	37
6.4	Data MEDIA SOSIAL: PEJABAT / JABATAN / BAHAGIAN	39
6.5	Data MEDIA SOSIAL: KOLEJ	40
6.6	Data MEDIA SOSIAL: PERKHIDMATAN	41

DEFINISI JUMLAH bilangan pengikut (follower) bagi media sosial rasmi PTJ.

SUMBER DATA **Facebook, Instagram, Twitter**

NOTA

1. Statistik hanya melibatkan bilangan *FOLLOWER* sahaja.
2. Bagi FACEBOOK, perlu diwujudkan menggunakan kategori FAN PAGE untuk dapatkan FOLLOWER.

DATA MEDIA SOSIAL (*FOLLOWER*): FAKULTI

■ Tertinggi dalam bulan semasa

■ Tertinggi dalam media sosial

(T) – Tiada

ALAMAT URL	Jan	Feb	Mac	Apr	Mei
1 BTU	16,639	16,870	17,020	17,096	17,205
2 AGRI	6,235	6,286	6,351	6,402	6,437
3 ECON	5,329	5,447	5,481	5,522	5,549
4 ENG	4,818	4,863	4,907	4,941	4,964
5 MEDIC	3,986	3,992	4,090	4,101	4,134
6 FORENV	2,565	2,579	2,608	2,608	2,635
7 FBMK	1,775	1,859	2,016	2,021	2,064
8 BIOTECH	1,904	1,952	1,980	1,999	2,004
9 VET	1,614	1,679	2,860	1,809	1,844
10 FSKTM	1,717	1,765	3,065	1,791	1,798
11 SCIENCE	1,607	1,641	1,752	1,688	1,700
12 FRSB	1,506	1,541	1,574	1,634	1,639
13 FOOD	2,832	2,840	352	2,855	374
14 ECO1	2,837	2,847	223	2,527	233
15 EDUC	0	0	234	225	227
PURATA	3,691	3,744	3,634	3,815	3,520

JADUAL 6.1 (a): Jumlah Media Sosial (*Follower*) Fakulti

UNTUK RUJUKAN

JUMLAH MENGIKUT KATEGORI MEDIA SOSIAL: FAKULTI

ALAMAT URL	FACEBOOK (FAN PAGE)	INSTAGRAM	TWITTER	JUMLAH
1 BTU	14,338	2,867	T	17,205
2 AGRI	5,108	1,150	179	6,437
3 ECON	4,921	628	T	5,549
4 ENG	4,482	482	T	4,964
5 MEDIC	3,407	631	96	4,134
6 FORENV	2,136	306	193	2,635
7 FBMK	2,064	T	T	2,064
8 BIOTECH	2,004	T	T	2,004
9 VET	1,844	T	T	1,844
10 FSKTM	1,798	T	T	1,798
11 SCIENCE	1,700	T	T	1,700
12 FRSB	1,639	T	T	1,639
13 FOOD	T	374	T	374
14 ECO1	T	219	14	233
15 EDUC	227	T	T	227

JADUAL 6.1 (b): Jumlah Terperinci Media Sosial (*Follower*) Fakulti

DATA MEDIA SOSIAL (*FOLLOWER*): INSTITUT

■ Tertinggi dalam bulan semasa

■ Tertinggi dalam media sosial

(T) – Tiada

	ALAMAT URL	Jan	Feb	Mac	Apr	Mei
1	INSPEM	4,202	4,208	4,220	4,218	4,219
2	HALAL	3,269	3,273	3,283	3,282	3,280
3	MYAGEING	3,191	3,204	3,218	3,225	3,234
4	IPSAS	2,439	2,536	2,551	2,617	2,634
5	IBS	1,209	1,219	1,246	1,259	1,279
6	ION2	1,132	1,167	1,203	1,221	1,237
7	INTROP	1,112	1,123	1,132	1,138	1,146
8	I-AQUAS	1,057	1,067	1,072	1,074	1,075
9	ITAFOS	979	991	1,001	1,012	1,016
10	IKP	211	215	219	230	235
	PURATA	1,880	1,900	1,915	1,928	1,936

JADUAL 6.2 (a): Jumlah Media Sosial (*Follower*) Institut

UNTUK RUJUKAN

JUMLAH MENGIKUT KATEGORI MEDIA SOSIAL: INSTITUT

	ALAMAT URL	FACEBOOK (FAN PAGE)	INSTAGRAM	TWITTER	JUMLAH
1	INSPEM	3,433	656	130	4,219
2	HALAL	3,067	213	T	3,280
3	MYAGEING	1,532	1,702	T	3,234
4	IPSAS	2,515	119	T	2,634
5	IBS	1,138	141	T	1,279
6	ION2	917	320	T	1,237
7	INTROP	894	234	18	1,146
8	I-AQUAS	1,000	60	15	1,075
9	ITAFOS	978	38	T	1,016
10	IKP	226	T	9	235

JADUAL 6.2 (b): Jumlah Terperinci Media Sosial (*Follower*) Institut

DATA MEDIA SOSIAL (*FOLLOWER*): PUSAT

■ Tertinggi dalam bulan semasa

■ Tertinggi dalam media sosial

(T) – Tiada

	ALAMAT URL	Jan	Feb	Mac	Apr	Mei
1	ALUMNI	22,849	22,875	22,919	22,920	23,022
2	CEM	8,942	8,942	8,981	9,082	9,082
3	PKPP	8,176	8,142	8,161	8,157	8,166
4	UCTC	7,980	8,076	8,144	8,165	8,165
5	ASASI	7,413	7,420	7,442	7,448	7,433
6	PIC	7,075	7,105	7,105	7,179	7,193
7	INTL	6,357	6,417	6,540	6,554	6,582
8	WAZAN	5,509	5,622	5,674	5,636	5,636
9	PKKSSAAS	4,342	4,263	996	4,446	4,263
10	PKU	3,663	3,696	3,730	3,734	3,734
11	CARE	2,597	2,599	2,599	2,600	2,613
12	CALC	2,029	2,040	2,060	2,066	2,066
13	RMC	1,764	1,782	1,783	1,787	1,787
14	PSPK	1,548	1,567	1,580	1,592	1,592
15	CADE	1,531	1,550	1,635	1,558	1,562
16	IDEC	1,251	1,260	1,263	1,264	1,264
17	CIRNET	607	610	613	617	619
18	PENERBIT	122	121	122	242	242
19	PPDN	233	234	425	236	236
20	CQA	647	648	647	647	122
21	PAC	0	0	0	0	0
	PURATA	4,506	4,522	4,401	4,568	4,542

JADUAL 6.3 (a): Jumlah Media Sosial (*Follower*) Pusat

UNTUK RUJUKAN

JUMLAH MENGIKUT KATEGORI MEDIA SOSIAL: PUSAT

	ALAMAT URL	FACEBOOK (FAN PAGE)	INSTAGRAM	TWITTER	JUMLAH
1	ALUMNI	18,610	3,873	539	23,022
2	CEM	4,703	4,379	T	9,082
3	PKPP	6,763	1167	236	8,166
4	UCTC	7,649	516	T	8,165
5	ASASI	4,685	2,616	132	7,433
6	PIC	6,716	477	T	7,193
7	INTL	3,318	3,264	T	6,582
8	WAZAN	4,800	836	T	5,636
9	PKKSSAAS	3,100	1,077	86	4,263
10	PKU	2,376	309	1,049	3,734
11	CARE	2,613	T	T	2,613
12	CALC	2,066	T	0	2,066
13	RMC	1,705	82	T	1,787
14	PSPK	1,592	T	T	1,592
15	CADE	1,562	T	T	1,562
16	IDEC	1,069	187	8	1,264
17	CIRNET	619	T	T	619
18	PENERBIT	119	T	123	242
19	PPDN	211	T	25	236
20	CQA	9	113	T	122
21	PAC	T	T	T	0

JADUAL 6.3 (b): Jumlah Terperinci Media Sosial (*Follower*) Pusat

DATA MEDIA SOSIAL (*FOLLOWER*): PEJABAT / JABATAN / BAHAGIAN

■ Tertinggi dalam bulan semasa

■ Tertinggi dalam media sosial

(T) – Tiada

ALAMAT URL	Jan	Feb	Mac	Apr	Mei
1 HEP	32,904	32,846	32,826	32,797	32,769
2 SGS	9,593	9,730	10,007	10,071	10,118
3 BKU	6,657	6,772	6,804	6,807	6,822
4 BKUPM	5,004	5,040	5,215	5,221	5,338
5 PALAPES	3,369	3,390	3,437	3,436	3,434
6 PNC	1,108	1,108	1,108	1,108	1,108
7 PENDAFTAR	1,158	1,178	1,067	1,072	1,080
8 BPP	750	779	793	809	812
9 OSH	668	707	708	716	722
10 BURSAR	509	515	537	547	547
11 AUDIT	457	466	468	470	471
12 DEVEL	380	380	380	380	380
13 TNCPI	306	315	316	320	329
14 TNCJINM	278	285	291	293	294
15 AKADEMIK	187	187	187	187	187
16 PPUU	0	0	0	0	0
PURATA	4,222	4,247	4,276	4,282	4,026

JADUAL 6.4 (a): Jumlah Media Sosial (*Follower*) Pejabat / Jabatan / Bahagian

UNTUK RUJUKAN

JUMLAH MENGIKUT KATEGORI MEDIA SOSIAL: PEJABAT / JABATAN / BAHAGIAN

ALAMAT URL	FACEBOOK (FAN PAGE)	INSTAGRAM	TWITTER	JUMLAH
1 HEP	26,043	6,488	238	32,769
2 SGS	9,343	775	T	10,118
3 BKU	5,900	922	T	6,822
4 BKUPM	5,338	T	T	5,338
5 PALAPES	3,434	T	T	3,434
6 PNC	1,100	T	8	1,108
7 PENDAFTAR	1,078	T	2	1,080
8 BPP	475	337	T	812
9 OSH	722	T	T	722
10 BURSAR	547	T	T	547
11 AUDIT	357	114	T	471
12 DEVEL	333	47	T	380
13 TNCPI	251	78	T	329
14 TNCJINM	294	T	T	294
15 KADEMIK	187	T	T	187
16 PPUU	T	T	T	0

JADUAL 6.4 (b): Jumlah Terperinci Media Sosial (*Follower*) Pejabat / Jabatan / Bahagian

DATA MEDIA SOSIAL (*FOLLOWER*): KOLEJ

■ Tertinggi dalam bulan semasa

■ Tertinggi dalam media sosial

(T) – Tiada

ALAMAT URL	Jan	Feb	Mac	Apr	Mei
1 K10	7,065	7,060	7,049	7,047	7,058
2 KPZ	6,204	6,204	6,228	6,244	6,266
3 KTDI	5,813	5,815	5,863	5,879	5,934
4 KOSASS	5,231	5,231	5,235	5,239	5,246
5 K12	4,972	4,987	4,994	5,021	5,026
6 K13	4,880	4,870	4,886	4,899	4,896
7 KC	3,830	3,835	3,837	3,837	3,859
8 K14	12,754	12,723	1,789	1,828	1,833
9 K17	1,233	1,232	1,227	1,226	1,224
PURATA	5,776	5,773	4,568	4,580	4,594

JADUAL 6.5 (a): Jumlah Media Sosial (*Follower*) Kolej

UNTUK RUJUKAN

JUMLAH MENGIKUT KATEGORI MEDIA SOSIAL: KOLEJ

ALAMAT URL	FACEBOOK (FAN PAGE)	INSTAGRAM	TWITTER	JUMLAH
1 K10	4,000	2,156	902	7,058
2 KPZ	2,914	2,155	1,197	6,266
3 KTDI	3,340	2,166	428	5,934
4 KOSASS	2,600	2,128	518	5,246
5 K12	2,307	2,003	716	5,026
6 K13	2,897	1,733	266	4,896
7 KC	1,315	1,546	998	3,859
8 K14	59	1,774	T	1,833
9 K17	924	T	300	1,224

JADUAL 6.5 (b): Jumlah Terperinci Media Sosial (*Follower*) Kolej

DATA MEDIA SOSIAL (*FOLLOWER*): PERKHIDMATAN

■ Tertinggi dalam bulan semasa

■ Tertinggi dalam media sosial

(T) – Tiada

ALAMAT URL	Jan	Feb	Mac	Apr	Mei
1 HPUPM	10,860	11,397	11,864	11,963	12,127
2 LIB	8,824	8,872	8,953	8,991	9,040
3 SCIENCEPARK	5,673	6,426	6,648	6,615	6,600
4 SUKAN	174	173	173	172	175
PURATA	6,383	6,717	6,910	6,935	6,986

JADUAL 6.6 (a): Jumlah Media Sosial (*Follower*) Perkhidmatan

UNTUK RUJUKAN

JUMLAH MENGIKUT KATEGORI MEDIA SOSIAL: PERKHIDMATAN

ALAMAT URL	FACEBOOK (FAN PAGE)	INSTAGRAM	TWITTER	JUMLAH
1 HPUPM	10,157	1,602	368	12,127
2 LIB	6,759	1,553	728	9,040
3 SCIENCEPARK	3,887	2,713	T	6,600
4 SUKAN	T	T	175	175

JADUAL 6.6 (b): Jumlah Terperinci Media Sosial (*Follower*) Perkhidmatan

7.0

DATA LAMAN WEB PTJ: BROKENLINK

DATA LAMAN WEB UPM: BROKENLINK	JUMLAH 6
--------------------------------	--------------------

MUKA SURAT

7.1	Data BROKENLINK: FAKULTI	43
7.2	Data BROKENLINK: INSTITUT	44
7.3	Data BROKENLINK: PUSAT	45
7.4	Data BROKENLINK: PEJABAT / JABATAN / BAHAGIAN	46
7.5	Data BROKENLINK: KOLEJ	47
7.6	Data BROKENLINK: PERKHIDMATAN	48

DEFINISI Jumlah pautan ke laman web luar UPM yang tidak berfungsi (laman web tidak dapat dipaparkan atau menerima kod ralat).

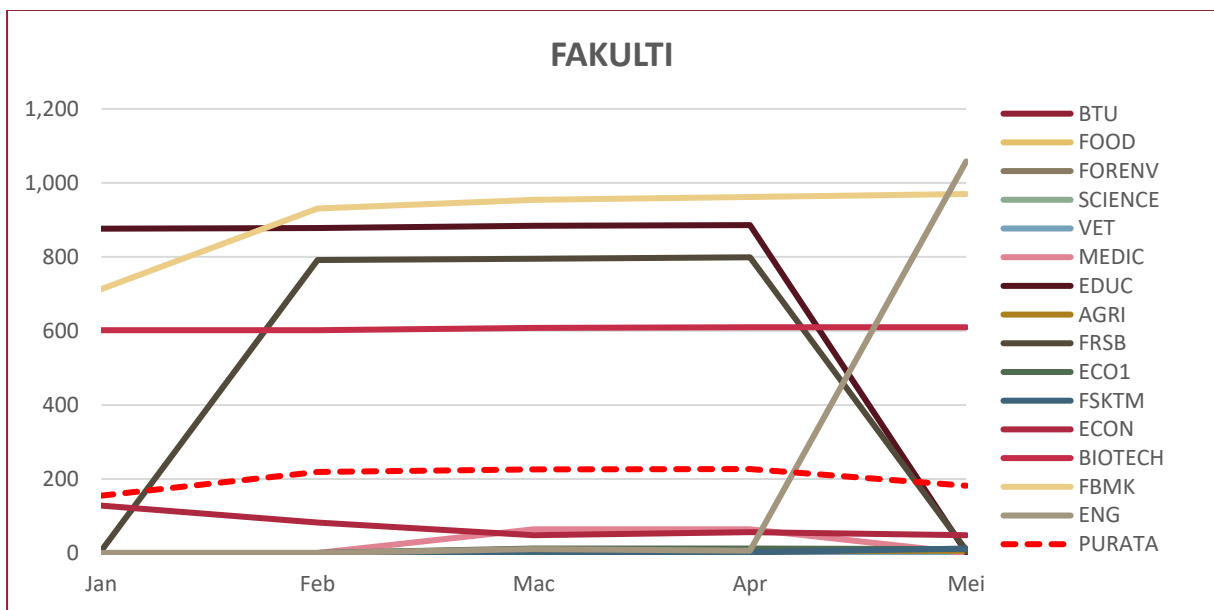
SUMBER DATA <https://www.upm.edu.my/info4web>

DATA BROKENLINK: FAKULTI

■ Tertinggi dalam bulan semasa

ALAMAT URL	Jan	Feb	Mac	Apr	Mei
1 BTU	0	0	0	0	0
2 FOOD	0	0	0	0	0
3 FORENV	0	0	0	0	0
4 SCIENCE	0	0	0	0	0
5 VET	0	0	10	0	0
6 MEDIC	0	0	64	64	0
7 EDUC	876	878	884	886	2
8 AGRI	0	0	6	4	6
9 FRSB	6	792	795	799	8
10 ECO1	0	0	12	12	10
11 FSKTM	0	0	2	2	12
12 ECON	128	82	48	56	48
13 BIOTECH	602	602	608	610	610
14 FBMK	713	931	954	962	970
15 ENG	0	0	10	6	1,058
PURATA	155	219	226	227	182

JADUAL 7.1: Jumlah Brokenlink Fakulti



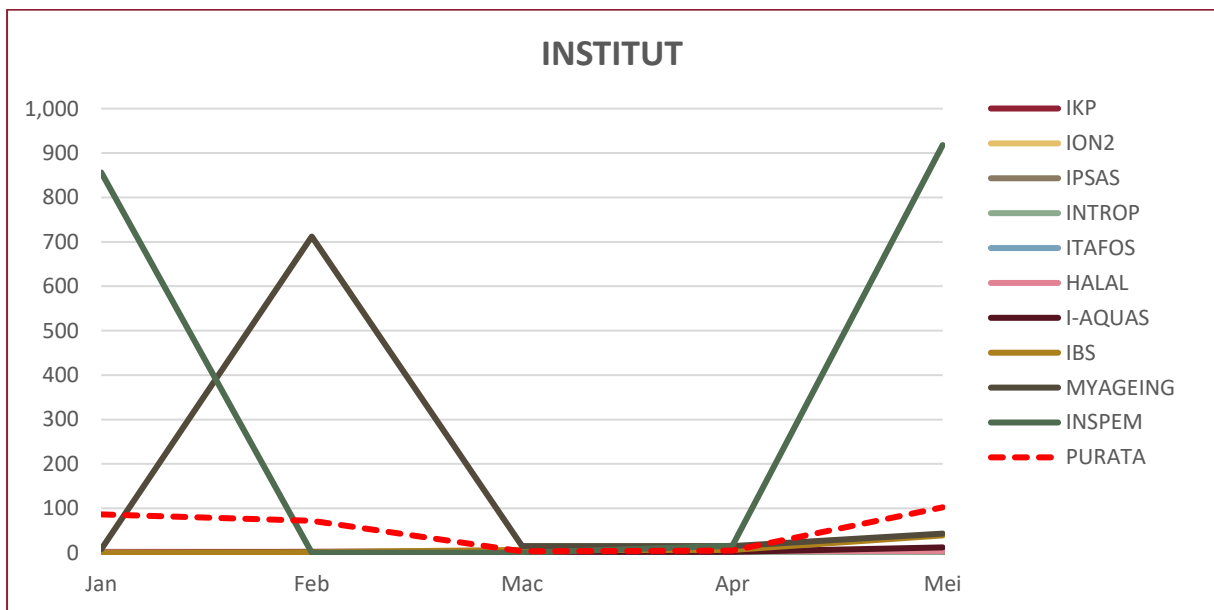
RAJAH 7.1: Jumlah Brokenlink Fakulti

DATA BROKENLINK: INSTITUT

■ Tertinggi dalam bulan semasa

ALAMAT URL	Jan	Feb	Mac	Apr	Mei
1 IKP	0	0	0	0	0
2 ION2	0	0	0	0	0
3 IPSAS	0	0	0	0	0
4 INTROP	0	0	0	0	2
5 ITAFOS	0	0	4	4	4
6 HALAL	2	2	4	4	4
7 I-AQUAS	0	2	2	2	12
8 IBS	0	1	6	6	39
9 MYAGEING	8	712	15	15	43
10 INSPEM	856	0	0	16	918
PURATA	87	72	3	5	102

JADUAL 7.2: Jumlah Brokenlink Institut



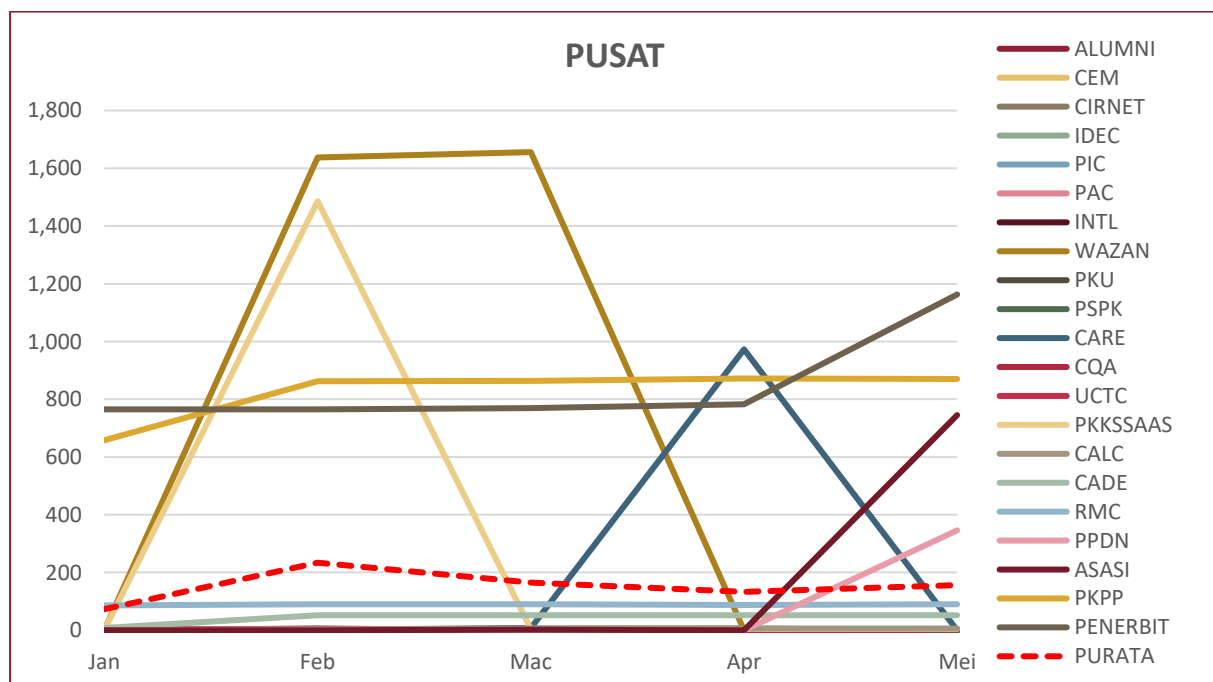
RAJAH 7.2: Jumlah Brokenlink Institut

DATA BROKENLINK: PUSAT

■ Tertinggi dalam bulan semasa

ALAMAT URL	Jan	Feb	Mac	Apr	Mei
1 ALUMNI	0	0	0	0	0
2 CEM	0	0	0	0	0
3 CIRNET	0	0	0	0	0
4 IDEC	0	0	0	0	0
5 PIC	0	0	0	0	0
6 PAC	2	2	0	0	0
7 INTL	0	6	0	0	0
8 WAZAN	0	1,638	1,656	0	0
9 PKU	0	0	0	2	0
10 PSPK	0	0	6	6	0
11 CARE	6	2	8	973	0
12 CQA	0	0	0	0	2
13 UCTC	4	4	4	4	4
14 PKKSSAAS	0	1,486	4	4	4
15 CALC	0	2	6	6	6
16 CADE	8	52	52	52	52
17 RMC	86	90	90	88	90
18 PPDN	2	2	0	0	346
19 ASASI	0	0	2	0	745
20 PKPP	658	862	864	872	870
21 PENERBIT	765	765	769	783	1,163
PURATA	73	234	165	133	156

JADUAL 7.3: Jumlah Brokenlink Pusat



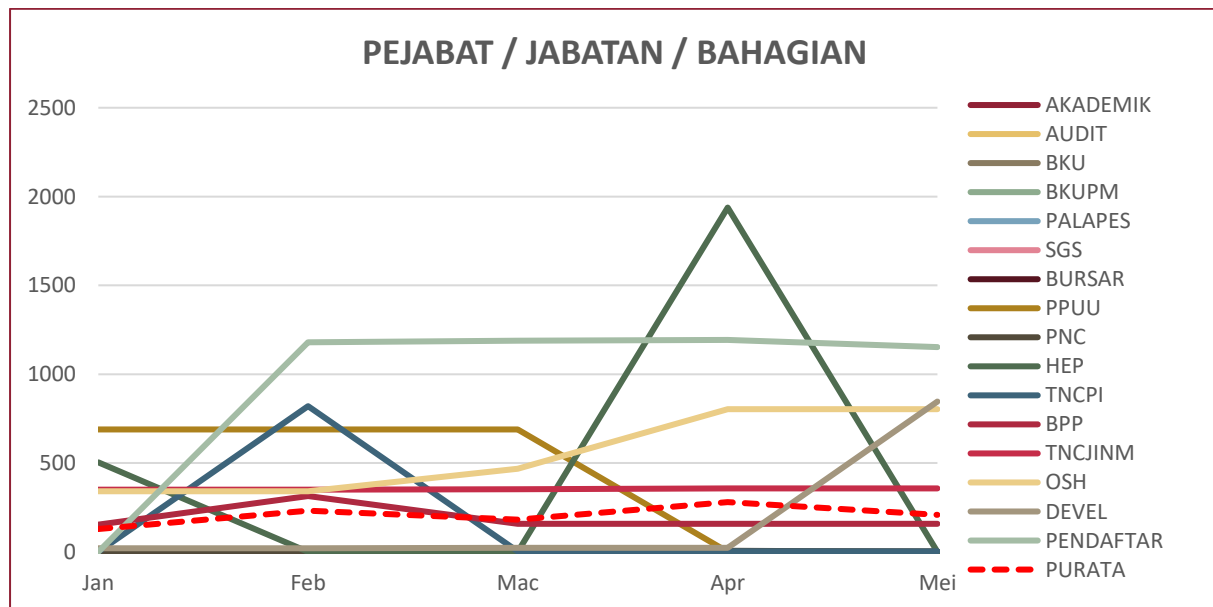
RAJAH 7.3: Jumlah Brokenlink Pusat

DATA BROKENLINK: PEJABAT / JABATAN / BAHAGIAN

■ Tertinggi dalam bulan semasa

ALAMAT URL	Jan	Feb	Mac	Apr	Mei
1 AKADEMIK	0	0	0	0	0
2 AUDIT	0	0	0	0	0
3 BKU	0	0	0	0	0
4 BKUPM	0	0	0	0	0
5 PALAPES	0	0	0	0	0
6 SGS	0	0	0	0	0
7 BURSAR	0	0	2	0	0
8 PPUU	689	689	689	0	0
9 PNC	0	0	6	6	0
10 HEP	503	0	0	1,938	0
11 TNCPI	0	820	2	2	2
12 BPP	153	314	157	157	157
13 TNCJINM	350	350	353	357	357
14 OSH	341	341	468	803	803
15 DEVEL	20	20	22	22	846
PENDAFTAR	0	1,180	1,189	1,193	1,152
PURATA	129	232	181	280	207

JADUAL 7.4: Jumlah Brokenlink Pejabat / Jabatan / Bahagian



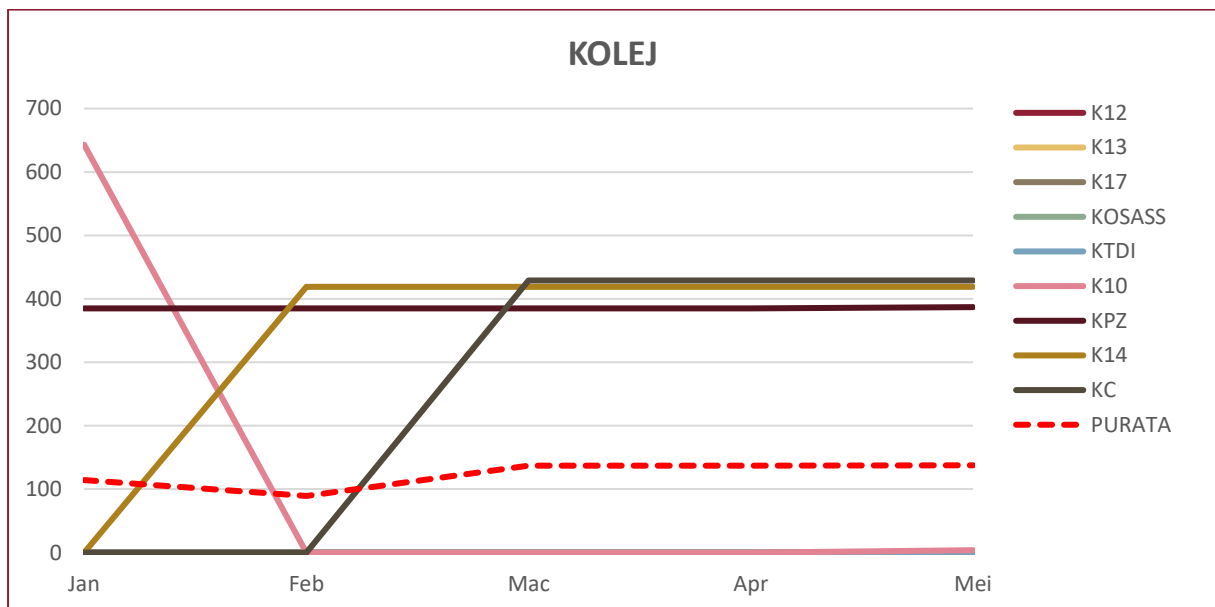
RAJAH 7.4: Jumlah Brokenlink Pejabat / Jabatan / Bahagian

DATA BROKENLINK: KOLEJ

■ Tertinggi dalam bulan semasa

ALAMAT URL	Jan	Feb	Mac	Apr	Mei
1 K12	0	0	0	0	0
2 K13	0	0	0	0	0
3 K17	0	0	0	0	0
4 KOSASS	0	0	0	0	0
5 KTDI	0	0	0	0	0
6 K10	643	0	0	0	4
7 KPZ	385	385	385	385	387
8 K14	0	419	419	419	419
9 KC	0	0	429	429	429
PURATA	114	89	137	137	138

JADUAL 7.5: Jumlah Brokenlink Kolej



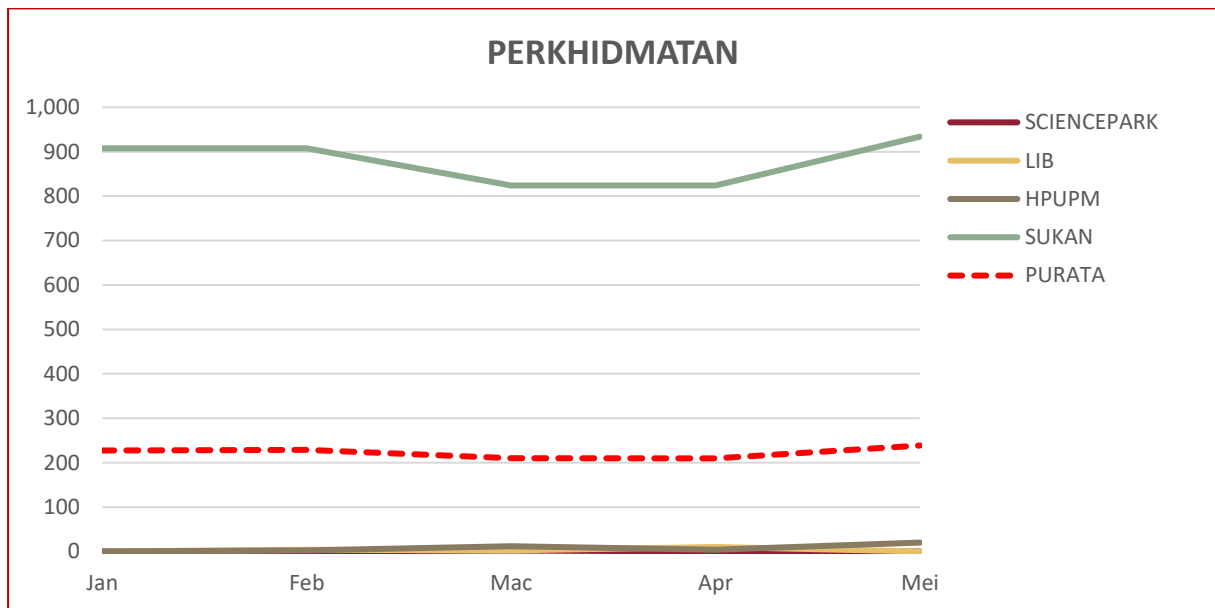
RAJAH 7.5: Jumlah Brokenlink Kolej

DATA BROKENLINK: PERKHIDMATAN

■ Tertinggi dalam bulan semasa

ALAMAT URL	Jan	Feb	Mac	Apr	Mei
1 SCIENCEPARK	0	0	2	0	0
2 LIB	0	4	2	10	0
3 HPUPM	0	2	12	4	20
4 SUKAN	908	908	824	824	934
PURATA	227	229	210	210	239

JADUAL 7.6: Jumlah Brokenlink Perkhidmatan



RAJAH 7.6: Jumlah Brokenlink Perkhidmatan

8.0

DATA LAMAN WEB PTJ: PUTRA BAKTI

	JUMLAH
DATA LAMAN WEB UPM: PUTRA BAKTI	195

MUKA SURAT

8.1	Data PUTRA BAKTI: FAKULTI	50
8.2	Data PUTRA BAKTI: INSTITUT	50
8.3	Data PUTRA BAKTI: PUSAT	51
8.4	Data PUTRA BAKTI: PEJABAT / JABATAN / BAHAGIAN	51
8.5	Data PUTRA BAKTI: KOLEJ	52
8.6	Data PUTRA BAKTI: PERKHIDMATAN	52

DEFINISI JUMLAH kandungan laman web PTJ berkaitan aktiviti jaringan industri dan masyarakat luar

NOTA Data Putra Bakti di Laman Web UPM adalah:
JUMLAH aktiviti Putra Bakti yang dilaksanakan di peringkat PTJ.

■ Tertinggi dalam bulan semasa

DATA PUTRA BAKTI: FAKULTI

ALAMAT URL	Jan	Feb	Mac	Apr	Mei
1 BTU	30	32	40	54	60
2 FOOD	4	4	4	4	4
3 AGRI	0	0	0	0	0
4 BIOTECH	0	0	0	0	0
5 ECO1	0	0	0	0	0
6 ECON	0	0	0	0	0
7 EDUC	0	0	0	0	0
8 ENG	0	0	0	0	0
9 FBMK	0	0	0	0	0
10 FORENV	0	0	0	0	0
11 FRSB	0	0	0	0	0
12 FSKTM	0	0	0	0	0
13 MEDIC	0	0	0	0	0
14 SCIENCE	0	0	0	0	0
15 VET	0	0	0	0	0
PURATA	2	2	3	4	4

JADUAL 8.1: Jumlah Putra Bakti Fakulti

DATA PUTRA BAKTI: INSTITUT

ALAMAT URL	Jan	Feb	Mac	Apr	Mei
1 INTROP	32	32	32	32	32
2 ION2	14	14	14	14	14
3 IBS	2	2	2	2	2
4 HALAL	0	0	0	0	0
5 I-AQUAS	0	0	0	0	0
6 IKP	0	0	0	0	0
7 INSPEM	0	0	0	0	0
8 IPSAS	0	0	0	0	0
9 ITAFOS	0	0	0	0	0
10 MYAGEING	0	0	0	0	0
PURATA	5	5	5	5	5

JADUAL 8.2: Jumlah Putra Bakti Institut

DATA PUTRA BAKTI: PUSAT

	ALAMAT URL	Jan	Feb	Mac	Apr	Mei
1	ALUMNI	4	10	10	10	10
2	UCTC	0	0	8	8	8
3	IDEC	4	6	6	6	6
4	PPDN	4	4	4	4	4
5	ASASI	0	0	0	0	0
6	CADE	0	0	0	0	0
7	CALC	0	0	0	0	0
8	CARE	0	0	0	0	0
9	CEM	0	0	0	0	0
10	CIRNET	0	0	0	0	0
11	CQA	0	0	0	0	0
12	INTL	0	0	0	0	0
13	PAC	0	0	0	0	0
14	PENERBIT	0	0	0	0	0
15	PIC	0	0	0	0	0
16	PKKSSAAS	0	0	0	0	0
17	PKPP	0	0	0	0	0
18	PKU	0	0	0	0	0
19	PSPK	0	0	0	0	0
20	RMC	0	0	0	0	0
21	WAZAN	0	0	0	0	0
	PURATA	1	1	1	1	1

JADUAL 8.3: Jumlah Putra Bakti Pusat

DATA PUTRA BAKTI: PEJABAT / JABATAN / BAHAGIAN

	ALAMAT URL	Jan	Feb	Mac	Apr	Mei
1	HEP	22	22	22	26	26
2	AKADEMIK	0	0	0	0	0
3	AUDIT	0	0	0	0	0
4	BKU	0	0	0	0	0
5	BKUPM	0	0	0	0	0
6	BPP	0	0	0	0	0
7	BURSAR	0	0	0	0	0
8	DEVEL	0	0	0	0	0
9	OSH	0	0	0	0	0
10	PALAPES	0	0	0	0	0
11	PENDAFTAR	0	0	0	0	0
12	PNC	0	0	0	0	0
13	PPUU	0	0	0	0	0
14	SGS	0	0	0	0	0
15	TNCJINM	0	0	0	0	0
16	TNCPI	0	0	0	0	0
	PURATA	1	1	1	2	2

JADUAL 8.4: Jumlah Putra Bakti Pejabat / Jabatan / Bahagian

■ Tertinggi dalam bulan semasa

DATA PUTRA BAKTI: KOLEJ

	ALAMAT URL	Jan	Feb	Mac	Apr	Mei
1	K10	6	6	6	6	6
2	KOSASS	2	2	2	2	2
3	K12	0	0	0	0	0
4	K13	0	0	0	0	0
5	K14	0	0	0	0	0
6	K17	0	0	0	0	0
7	KC	0	0	0	0	0
8	KPZ	0	0	0	0	0
9	KTDI	0	0	0	0	0
	PURATA	1	1	1	1	1

JADUAL 8.5: Jumlah Putra Bakti Kolej

DATA PUTRA BAKTI: PERKHIDMATAN

	ALAMAT URL	Jan	Feb	Mac	Apr	Mei
1	SCIENCEPARK	4	4	4	4	4
2	HPUPM	2	2	2	2	2
3	LIB	0	0	0	0	0
4	SUKAN	0	0	0	0	0
	PURATA	1	1	1	2	2

JADUAL 8.6: Jumlah Putra Bakti Perkhidmatan

9.0

DATA LAMAN WEB PTJ: CARIAN DI WEB UPM

MUKA SURAT

9.1 Data CARIAN: PENGGUNA WEB

54

DEFINISI	50++ CARIAN di laman web UPM oleh pengguna web di dalam kampus dan pengguna web di luar kampus.
NOTA	Data CARIAN yang disenaraikan hanya melibatkan maklumat yang wajar dijadikan bahan kandungan web. Data tidak memaparkan maklumat nama individu atau lain-lain perkataan yang tidak bersesuaian.

DATA CARIAN: PENGGUNA WEB

■ Tertinggi dalam bulan semasa

		JUMLAH		JUMLAH	
1.	phd	123	39.	logo upm	6
2.	Master	93	40.	pspk	6
3.	faculty	90	41.	logo	5
4.	apply	89	42.	poster	5
5.	Faculties	76	43.	noral	5
6.	MBA	66	44.	cuti	5
7.	application	65	45.	kolej	5
8.	admission	61	46.	TUNTUTAN	5
9.	fee	57	47.	Paintball	4
10.	thesis	57	48.	bursar	4
11.	Fakulti	55	49.	pendaftar	4
12.	jawatan kosong	47	50.	BUKIT EKSPLO	4
13.	calendar	44	51.	staff	4
14.	sgs	40	52.	sewa	3
15.	temuduga	35	53.	borang permohonan	3
16.	staff	34	54.	staf	3
17.	library	34	55.	jadual	3
18.	Masters	33	56.	felo	3
19.	Fees	31	57.	kalendar akademik	3
20.	novel writing	31	58.	fakulti sains	3
21.	Permohonan	28	59.	bendahari	3
22.	Scholarship	28	60.	tempahan	3
23.	Courses	27	61.	BHEP	3
24.	programme	27	62.	kalendar	3
25.	psychology	27	63.	UMMI	3
26.	login	27	64.	Surat	3
27.	undergraduate	26	65.	jabatan	3
28.	borang	17	66.	Pelekat kenderaan	3
29.	fakulti	10	67.	PUAN	3
30.	kertas kerja	8			

RINGKASAN CARIAN

TOPIK POPULAR

1. Faculties / Fakulti / Faculty
 2. PHD / Master / MBA / Diploma
 3. Fees / Fee / Scholarship
 4. Thesis
 5. Jawatan Kosong
 6. Kalendar Akademik / Kalender
 7. Temuduga
 8. Novel Writing
 9. Application / Apply / Permohonan
 10. Courses / Programme
 11. psychology
 12. Borang / Borang Permohonan
-