

LAPORAN STATISTIK LAMAMAN WEB PTJ UPM

FEBRUARI 2020

VERSI 1.2

KANDUNGAN

MUKA SURAT

	Data Laman Web UPM	1
1.0	Data Laman Web PTJ: SAIZ LAMAN WEB	2
2.0	Data Laman Web PTJ: PAUTAN MASUK (BACKLINK)	9
3.0	Data Laman Web PTJ: DOMAIN	20
4.0	Data Laman Web PTJ: ARTIKEL & BERITA	27
5.0	Data Laman Web PTJ: MEDIA SOSIAL (FOLLOWER)	34
6.0	Data Laman Web PTJ: BROKENLINK	41
7.0	Data Laman Web PTJ: PUTRA BAKTI	48

MAKLUMAT UNTUK DIHUBUNGI:
webptj@upm.edu.my

TERMINOLOGI: ALAMAT URL

FAKULTI

1	agri	FAKULTI PERTANIAN
2	biotech	FAKULTI BIOTEKNOLOGI DAN SAINS BIOMOLEKUL
3	btu	FAKULTI SAINS PERTANIAN DAN MAKANAN
4	eco1	FAKULTI EKOLOGI MANUSIA
5	econ	FAKULTI EKONOMI DAN PENGURUSAN
6	educ	FAKULTI PENGAJIAN PENDIDIKAN
7	eng	FAKULTI KEJURUTERAAN
8	env	FAKULTI PENGAJIAN ALAM SEKITAR
9	fbmk	FAKULTI BAHASA MODEN DAN KOMUNIKASI
10	food	FAKULTI SAINS DAN TEKNOLOGI MAKANAN
11	forr	FAKULTI PERHUTANAN
12	frsb	FAKULTI REKABENTUK DAN SENIBINA
13	fsktm	FAKULTI SAINS KOMPUTER DAN TEKNOLOGI MAKLUMAT
14	medic	FAKULTI PERUBATAN DAN SAINS KESIHATAN
15	science	FAKULTI SAINS
16	vet	FAKULTI PERUBATAN VETERINAR

INSTITUT

1	halal	INSTITUT PENYELIDIKAN PRODUK HALAL
2	i-aquas	INSTITUT ANTARABANGSA AKUAKULTUR DAN SAINS AKUATIK
3	ibs	INSTITUT BIOSAINS
4	ikdpm	INSTITUT KAJIAN DASAR PERTANIAN DAN MAKANAN
5	ikp	INSTITUT KAJIAN PERLADANGAN
6	inspem	INSTITUT PENYELIDIKAN MATEMATIK
7	introp	INSTITUT PERHUTANAN TROPIKA DAN PRODUK HUTAN
8	ipsas	INSTITUT PENGAJIAN SAINS SOSIAL
9	itafos	INSTITUT PERTANIAN TROPIKA DAN SEKURITI MAKANAN
10	itma	INSTITUT TEKNOLOGI MAJU
11	myageing	INSTITUT PENYELIDIKAN PENUAAN MALAYSIA

PUSAT

1	alumni	PUSAT ALUMNI
2	asasi	PUSAT ASASI SAINS PERTANIAN
3	cade	PUSAT PEMBANGUNAN AKADEMIK
4	calc	PUSAT PEMAJUAN KOMPETENSI BAHASA
5	care	PUSAT SUMBER DAN PENDIDIKAN KANSER
6	cem	PUSAT PEMBANGUNAN KEUSAHAWAN DAN KEBOLEHPASARAN GRADUAN
7	cirnet	PUSAT HUBUNGAN DAN JARINGAN INDUSTRI
8	cqa	PUSAT JAMINAN KUALITI (CQA)
9	i-sukan	PUSAT SUKAN
10	idec	PUSAT PEMBANGUNAN MAKLUMAT DAN KOMUNIKASI
11	intl	PUSAT ANTARABANGSA
12	pic	PUSAT ISLAM
13	pkk	PUSAT KOKURIKULUM DAN PEMBANGUNAN PELAJAR
14	pkkssaas	PUSAT KEBUDAYAAN DAN KESENIAAN SULTAN SALAHUDDIN ABDUL AZIZ SHAH
15	pku	PUSAT KESIHATAN UNIVERSITI
16	ppdn	PUSAT PENGIMEJAN DIAGNOSTIK NUKLEAR
17	rmc	PUSAT PENGURUSAN PENYELIDIKAN
18	uctc	PUSAT TRANSFORMASI KOMUNITI UNIVERSITI
19	wazan	PUSAT PENGURUSAN WAKAF, ZAKAT DAN ENDOWMEN

KOLEJ

1	k10	KOLEJ SEPULUH
2	k12	KOLEJ DUA BELAS
3	k13	KOLEJ TIGA BELAS
4	k14	KOLEJ EMPAT BELAS
5	k17	KOLEJ TUJUH BELAS
6	kc	KOLEJ CANSOLOR
7	kosass	KOLEJ SULTAN ALAEDDIN SULEIMAN SHAH
8	kpz	KOLEJ PENDITA ZA'ABA
9	ktidi	KOLEJ TUN DR ISMAIL

PEJABAT / JABATAN / BAHAGIAN

1	akademik	BAHAGIAN KEMASUKAN & BAHAGIAN URUS TADBIR AKADEMIK
2	audit	BAHAGIAN AUDIT DALAM
3	bursar	PEJABAT BENDAHARI
4	bku	BAHAGIAN KESELAMATAN
5	bkupm	BAHAGIAN KAUNSELING UPM
6	coscomm	PEJABAT STRATEGI KORPORAT DAN KOMUNIKASI
7	devel	PEJABAT PEMBANGUNAN DAN PENGURUSAN ASET
8	hep	BAHAGIAN HAL EHWAL PELAJAR
9	osh	PEJABAT PENGURUSAN KESELAMATAN DAN KESIHATAN PERKERJAAN
10	pendaftar	PEJABAT PENDAFTAR
11	pnc	PEJABAT NAIB CANSOLOR
12	ppuu	PEJABAT PENASIHAT UNDANG-UNDANG
13	tncjinm	PEJABAT TIMBALAN NAIB CANSOLOR (JARINGAN INDUSTRI DAN MASYARAKAT)
14	tncpi	PEJABAT TIMBALAN NAIB CANSOLOR (PENYELIDIKAN DAN INOVASI)
15	sgs	SEKOLAH PENGAJIAN SISWAZAH

PERKHIDMATAN

1	hpupm	HOSPITAL PENGAJAR UPM
2	lib	PERPUSTAKAAN
3	palapes	PASUKAN LATIHAN PEGAWAI SIMPANAN
4	penerbit	PENERBIT
5	sciencepark	PUTRA SCIENCE PARK
6	sukan	AKADEMI SUKAN
7	tpu	TAMAN PERTANIAN UNIVERSITI

DATA LAMAN WEB UPM

FEBRUARI 2020

		DATA
1	SAIZ	13,219
2	PAUTAN MASUK	11,636,206
3	DOMAIN	11,796
4	ARTIKEL	86
5	BERITA	2,602
6	MEDIA SOSIAL (<i>FOLLOWER</i>)	208,332
7	BROKENLINK	21,939
8	PUTRA BAKTI	0

1.0

DATA LAMAN WEB PTJ: SAIZ LAMAN WEB

DATA LAMAN WEB UPM: SAIZ

13,219

MUKA SURAT

1.1	Data SAIZ: FAKULTI	3
1.2	Data SAIZ: INSTITUT	4
1.3	Data SAIZ: PUSAT	5
1.4	Data SAIZ: PEJABAT/ JABATAN / BAHAGIAN	6
1.5	Data SAIZ: KOLEJ	7
1.6	Data SAIZ: PERKHIDMATAN	8

DEFINISI Jumlah saiz seluruh laman web PTJ termasuk setiap berita, aktiviti, kandungan dan sebagainya.

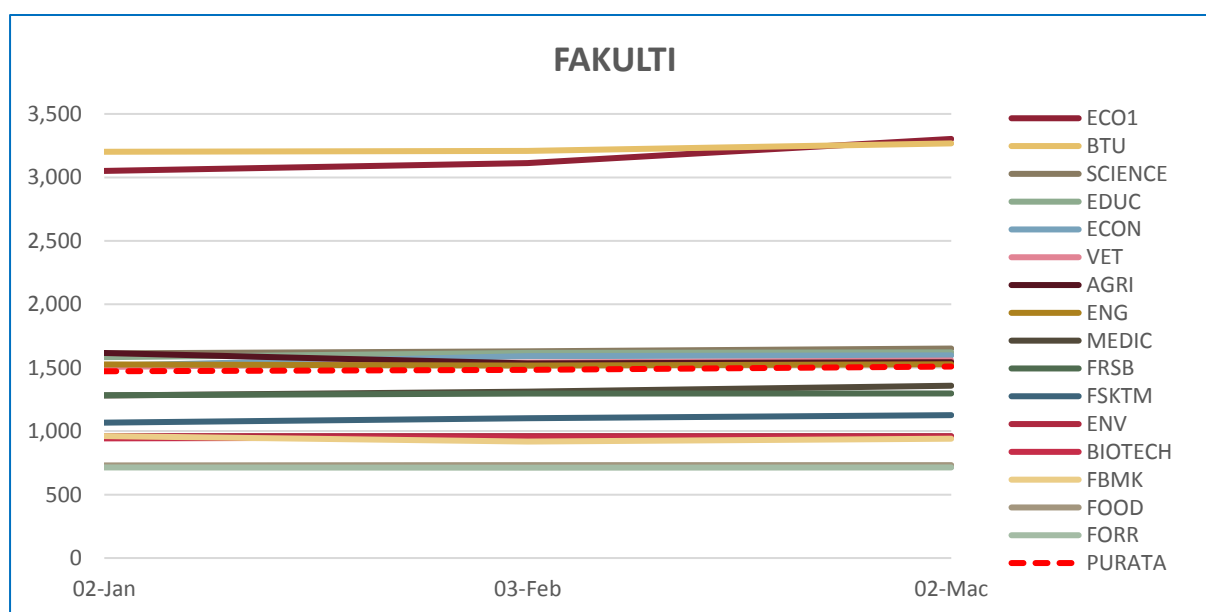
SUMBER DATA <https://www.upm.edu.my/webinfo>

DATA SAIZ: FAKULTI

■ Tertinggi dalam bulan semasa

ALAMAT URL	2-Jan	3-Feb	2-Mac
ECO1	3,051	3,113	3,303
BTU	3,202	3,208	3,268
SCIENCE	1,613	1,629	1,651
EDUC	1,583	1,617	1,621
ECON	1,516	1,591	1,597
VET	1,506	1,542	1,557
AGRI	1,616	1,534	1,544
ENG	1,525	1,517	1,527
MEDIC	1,281	1,312	1,358
FRSB	1,283	1,295	1,297
FSKTM	1,067	1,101	1,126
ENV	961	961	961
BIOTECH	943	951	951
FBMK	961	918	940
FOOD	730	732	732
FORR	714	712	714
PURATA	1,472	1,483	1,509

JADUAL 1.1: Data Saiz Fakulti



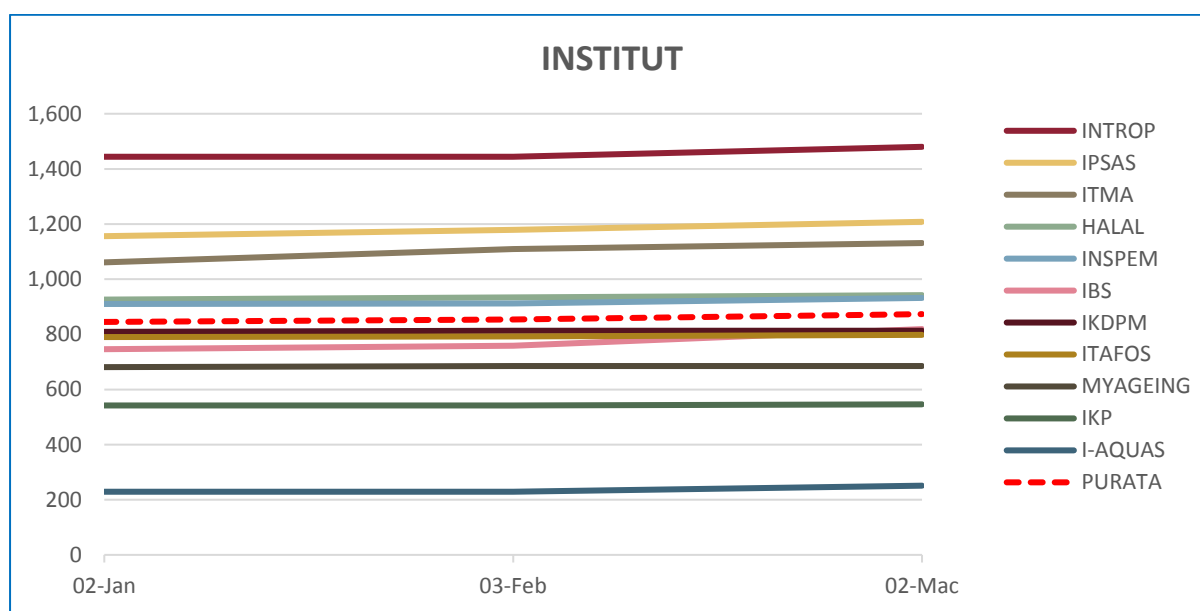
RAJAH 1.1: Data Saiz Fakulti

DATA SAIZ: INSTITUT

■ Tertinggi dalam bulan semasa

ALAMAT URL	2-Jan	3-Feb	2-Mac
INTROP	1,444	1,444	1,480
IPSAS	1,156	1,179	1,208
ITMA	1,061	1,109	1,131
HALAL	926	934	942
INSPEM	910	912	932
IBS	746	759	819
IKDPM	809	813	813
ITAFOS	790	792	798
MYAGEING	681	685	685
IKP	542	542	546
I-AQUAS	229	229	251
PURATA	845	854	873

JADUAL 1.2: Data Saiz Institut



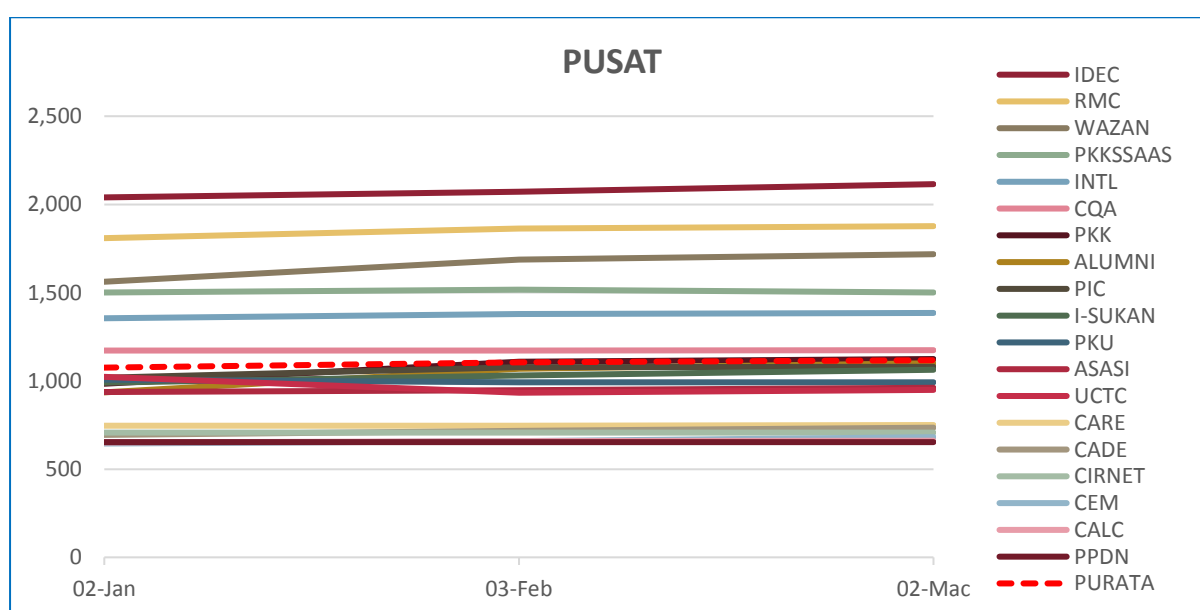
RAJAH 1.2: Data Saiz Institut

DATA SAIZ: PUSAT

■ Tertinggi dalam bulan semasa

ALAMAT URL	2-Jan	3-Feb	2-Mac
IDEC	2,040	2,072	2,115
RMC	1,809	1,863	1,877
WAZAN	1,562	1,688	1,718
PKKSSAAS	1,501	1,517	1,501
INTL	1,355	1,379	1,385
CQA	1,172	1,172	1,174
PKK	984	1,108	1,124
ALUMNI	935	1,068	1,100
PIC	1,018	1,078	1,080
I-SUKAN	990	1,031	1,063
PKU	1,007	992	992
ASASI	937	947	961
UCTC	1,023	933	949
CARE	746	746	750
CADE	694	716	735
CIRNET	707	707	707
CEM	645	659	681
CALC	651	659	661
PPDN	653	653	653
PURATA	1,075	1,105	1,117

JADUAL 1.3: Data Saiz Pusat



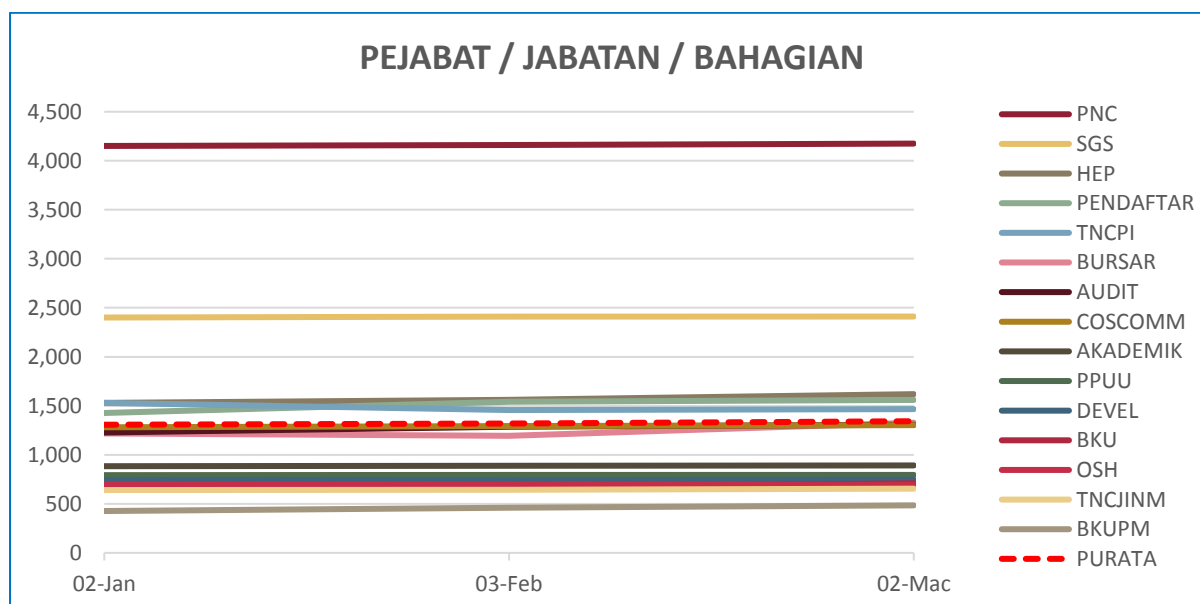
RAJAH 1.3: Data Saiz Pusat

DATA SAIZ: PEJABAT / JABATAN / BAHAGIAN

■ Tertinggi dalam bulan semasa

ALAMAT URL	2-Jan	3-Feb	2-Mac
PNC	4,151	4,159	4,175
SGS	2,401	2,409	2,411
HEP	1,530	1,562	1,619
PENDAFTAR	1,427	1,542	1,560
TNCPI	1,530	1,457	1,465
BURSAR	1,218	1,194	1,328
AUDIT	1,228	1,288	1,307
COSCOMM	1,281	1,295	1,303
AKADEMIK	884	888	892
PPUU	793	795	795
DEVEL	741	741	747
BKU	656	668	710
OSH	701	701	693
TNCJINM	641	645	655
BKUPM	427	461	485
PURATA	1,307	1,320	1,343

JADUAL 1.4: Data Saiz Pejabat / Jabatan / Bahagian



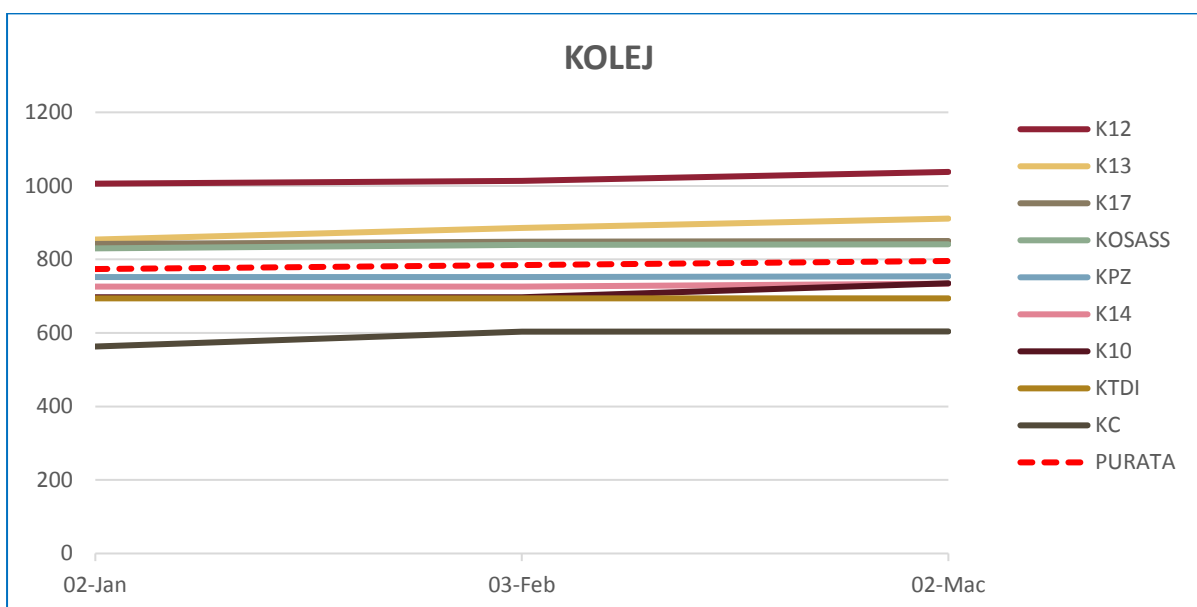
RAJAH 1.4: Data Saiz Pejabat / Jabatan / Bahagian

DATA SAIZ: KOLEJ

■ Tertinggi dalam bulan semasa

ALAMAT URL	2-Jan	3-Feb	2-Mac
K12	1,006	1,014	1,038
K13	854	886	911
K17	842	848	850
KOSASS	830	839	841
KPZ	752	752	754
K14	726	726	734
K10	697	697	735
KTDI	694	694	694
KC	563	603	604
PURATA	774	784	796

JADUAL 1.5: Data Saiz Kolej



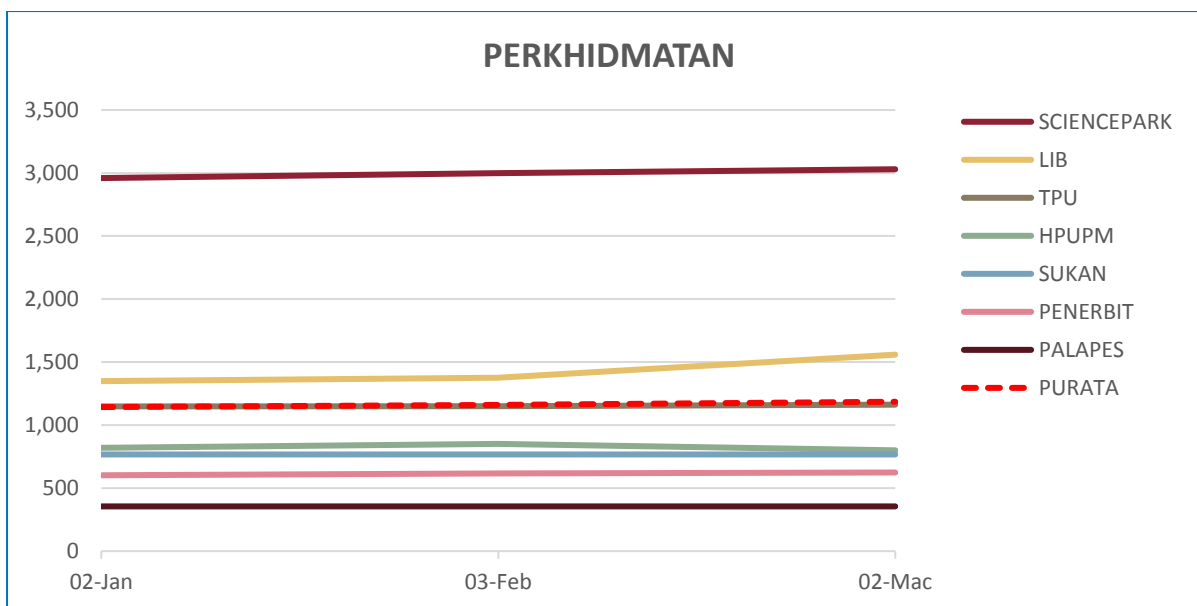
RAJAH 1.5: Data Saiz Kolej

DATA SAIZ: PERKHIDMATAN

■ Tertinggi dalam bulan semasa

ALAMAT URL	2-Jan	3-Feb	2-Mac
SCIENCEPARK	2,960	3,000	3,030
LIB	1,349	1,377	1,559
TPU	1,148	1,150	1,162
HPUPM	821	851	800
SUKAN	767	767	767
PENERBIT	602	616	624
PALAPES	355	355	355
PURATA	1,143	1,159	1,185

JADUAL 1.6: Data Saiz Perkhidmatan



RAJAH 1.6: Data Saiz Perkhidmatan

2.0

DATA LAMAN WEB PTJ: PAUTAN MASUK (BACKLINK)

DATA LAMAN WEB UPM: PAUTAN MASUK

11,636,206

MUKA SURAT

2.1	Data PAUTAN MASUK: FAKULTI	10
2.2	Data PAUTAN MASUK: INSTITUT	11
2.3	Data PAUTAN MASUK: PUSAT	12
2.4	Data PAUTAN MASUK: PEJABAT / JABATAN / BAHAGIAN	13
2.5	Data PAUTAN MASUK: KOLEJ	14
2.6	Data PAUTAN MASUK : PERKHIDMATAN	15

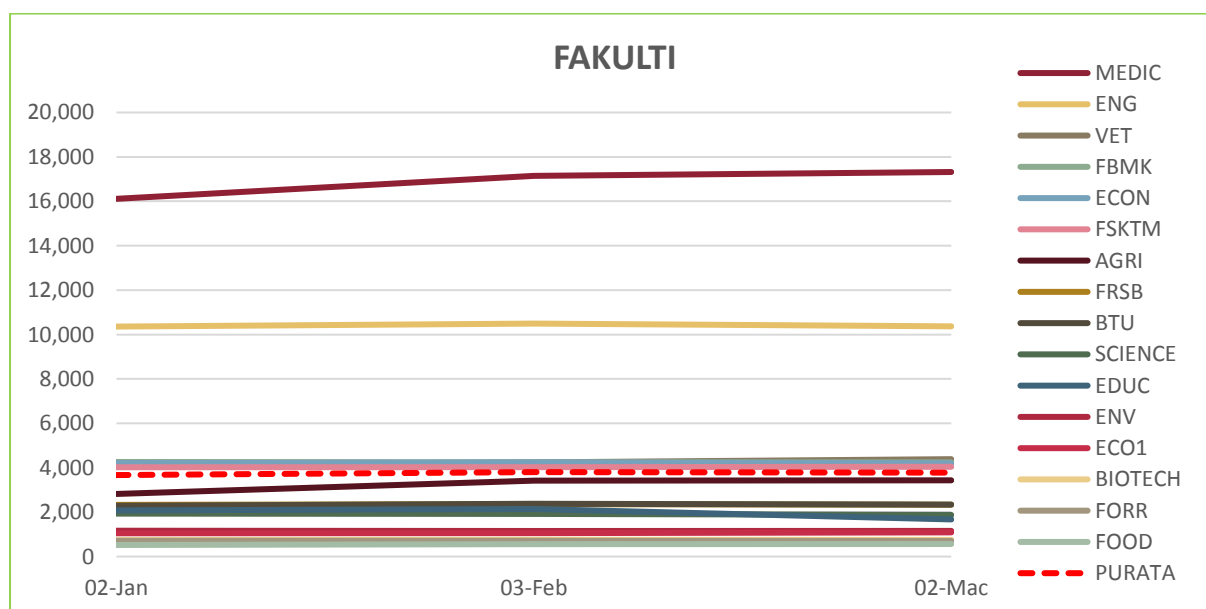
DEFINISI	Jumlah pautan masuk yang diterima laman web PTJ dari laman web luar UPM.
SUMBER DATA	https://www.ahrefs.com
NOTA	Bermula tahun 2020, jumlah pautan masuk yang dikira adalah daripada .gov, .edu dan .my

DATA PAUTAN MASUK: FAKULTI

■ Tertinggi dalam bulan semasa

ALAMAT URL	2-Jan	3-Feb	2-Mac
MEDIC	16,112	17,152	17,320
ENG	10,358	10,493	10,372
VET	4,134	4,248	4,387
FBMK	4,260	4,245	4,243
ECON	4,212	4,243	4,205
FSKTM	4,023	4,029	4,044
AGRI	2,820	3,415	3,434
FRSB	2,329	2,359	2,344
BTU	2,287	2,378	2,344
SCIENCE	1,935	1,919	1,874
EDUC	2,072	2,142	1,672
ENV	1,164	1,152	1,155
ECO1	1,048	1,058	1,090
BIOTECH	740	757	751
FORR	707	710	701
FOOD	521	559	558
PURATA	3,670	3,804	3,781

JADUAL 2.1 (a): Data Pautan Masuk Fakulti



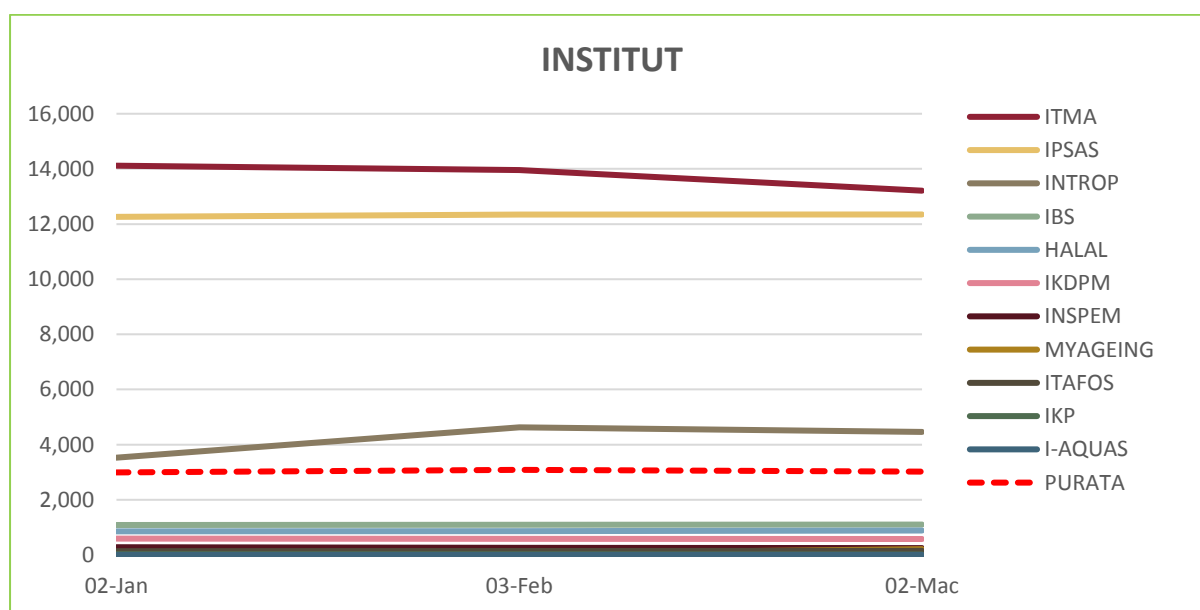
RAJAH 2.1: Data Pautan Masuk Fakulti

DATA PAUTAN MASUK: INSTITUT

■ Tertinggi dalam bulan semasa

ALAMAT URL	2-Jan	3-Feb	2-Mac
IPSAS	12,260	24,487	24,505
ITMA	14,116	13,956	13,214
INTROP	3,526	4,630	4,467
IBS	1,084	1,087	1,099
HALAL	854	858	884
IKDPM	590	581	576
INSPEM	278	263	246
MYAGEING	26	51	210
ITAFOS	135	146	147
IKP	27	19	15
I-AQUAS	0	0	1
PURATA	2,991	4,189	4,124

JADUAL 2.2 (a): Data Pautan Masuk Institut



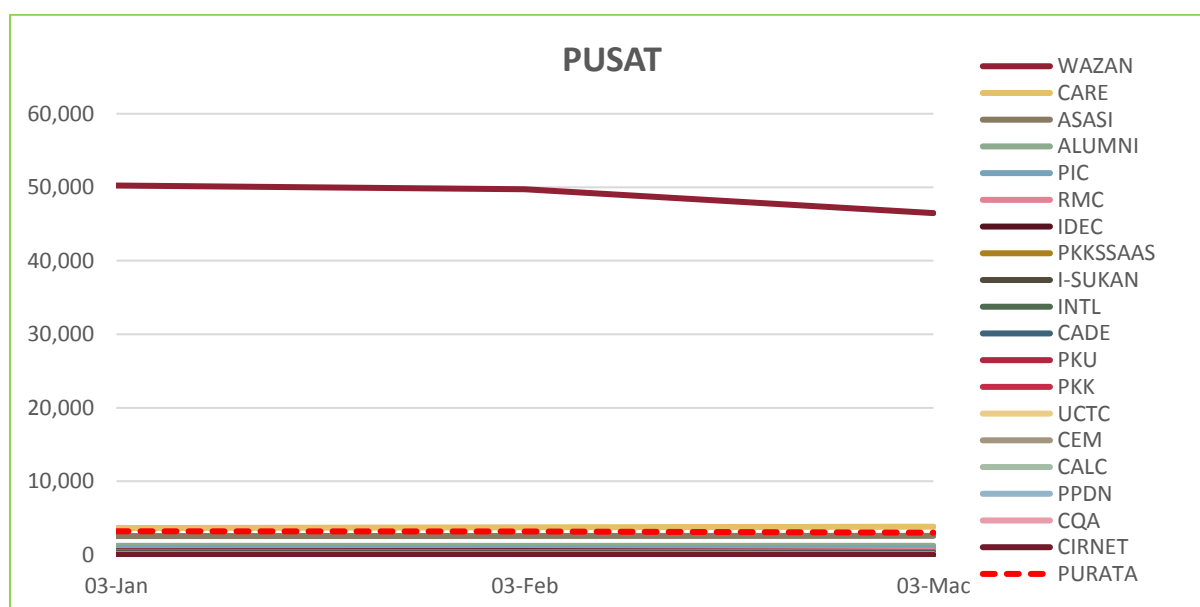
RAJAH 2.2: Data Pautan Masuk Institut

DATA PAUTAN MASUK: PUSAT

■ Tertinggi dalam bulan semasa

ALAMAT URL	3-Jan	3-Feb	3-Mac
WAZAN	50,237	49,730	46,484
CARE	3,643	3,738	3,834
ASASI	2,558	2,580	2,584
ALUMNI	1,230	1,231	1,232
PIC	891	869	866
RMC	627	621	616
IDEC	481	516	383
PKKSSAAS	376	378	379
I-SUKAN	268	266	258
INTL	159	192	201
CADE	143	149	158
PKU	100	117	119
PKK	77	78	80
UCTC	59	62	63
CEM	45	46	47
CALC	36	38	40
PPDN	19	20	20
CQA	16	16	15
CIRNET	7	7	9
PURATA	3,209	3,192	3,020

JADUAL 2.3 (a): Data Pautan Masuk Pusat



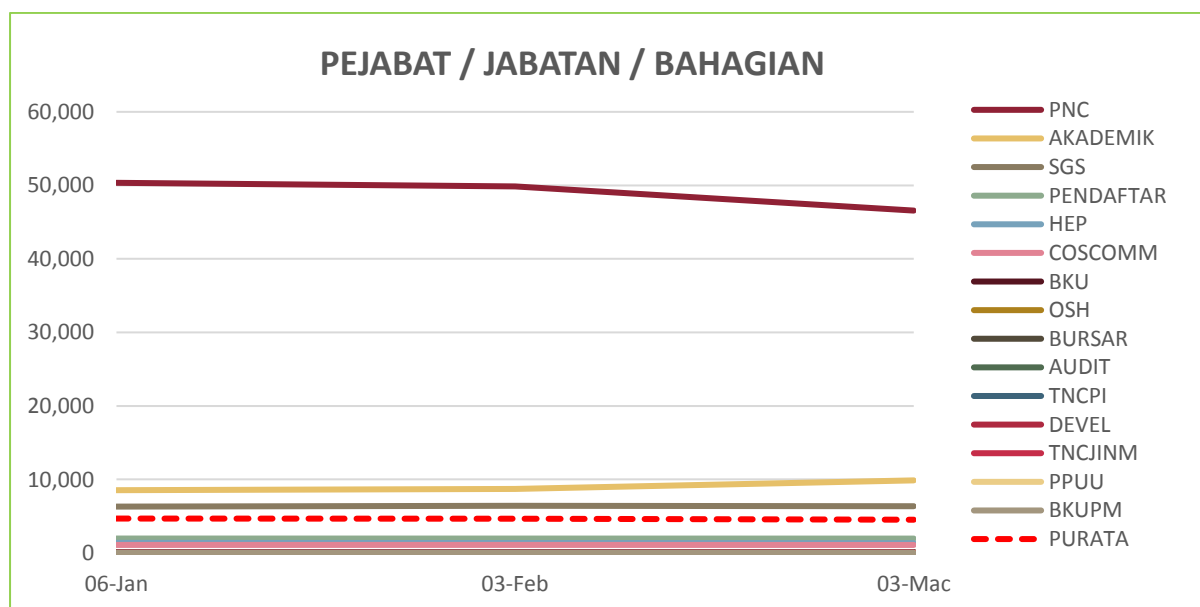
RAJAH 2.3: Data Pautan Masuk Pusat

DATA PAUTAN MASUK: PEJABAT / JABATAN / BAHAGIAN

■ Tertinggi dalam bulan semasa

ALAMAT URL	6-Jan	3-Feb	3-Mac
PNC	50,347	49,847	46,574
AKADEMIK	8,542	8,800	9,953
SGS	6,309	6,474	6,431
PENDAFTAR	1,968	1,965	1,964
HEP	1,378	1,362	1,327
COSCOMM	1,095	1,099	1,097
BKU	94	95	130
OSH	132	129	124
BURSAR	98	116	116
AUDIT	80	81	83
TNCPI	76	78	81
DEVEL	72	64	69
TNCJINM	37	37	37
PPUU	14	15	15
BKUPM	9	11	12
PURATA	4,683	4,678	4,534

JADUAL 2.4 (a): Data Pautan Masuk Pejabat / Jabatan / Bahagian



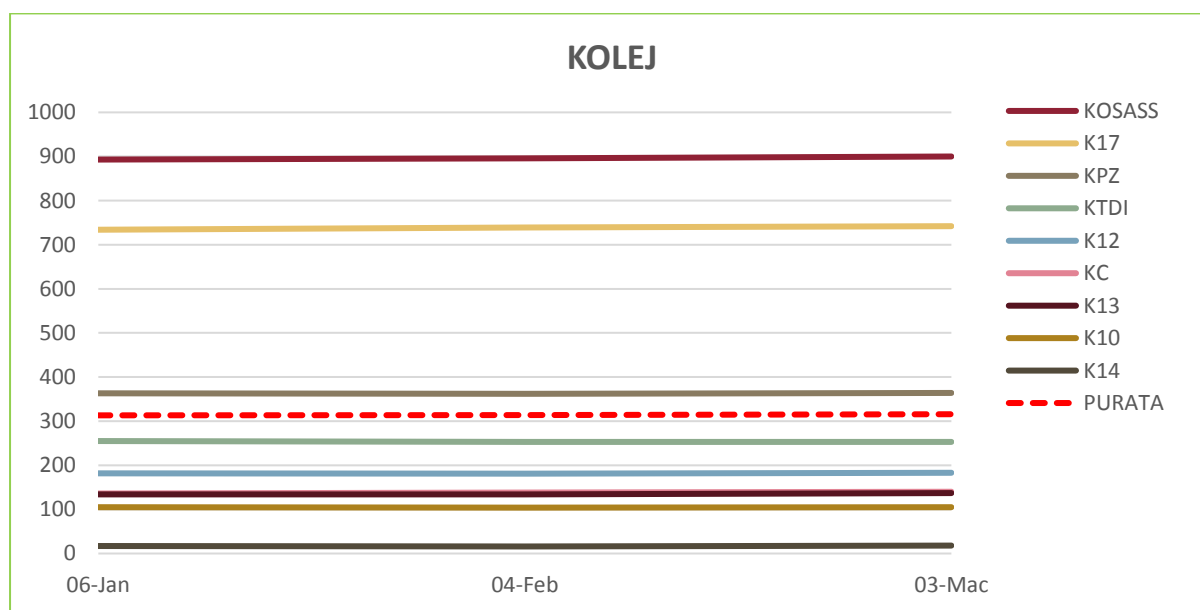
RAJAH 2.4: Data Pautan Masuk Pejabat / Jabatan / Bahagian

DATA PAUTAN MASUK: KOLEJ

■ Tertinggi dalam bulan semasa

ALAMAT URL	6-Jan	4-Feb	3-Mac
KOSASS	893	896	900
K17	734	739	742
KPZ	363	362	364
KTDI	255	253	253
K12	182	181	183
KC	136	138	140
K13	134	134	137
K10	105	104	105
K14	17	16	18
PURATA	313	314	316

JADUAL 2.5 (a): Data Pautan Masuk Kolej



RAJAH 2.5: Data Pautan Masuk Kolej

DATA PAUTAN MASUK: PERKHIDMATAN

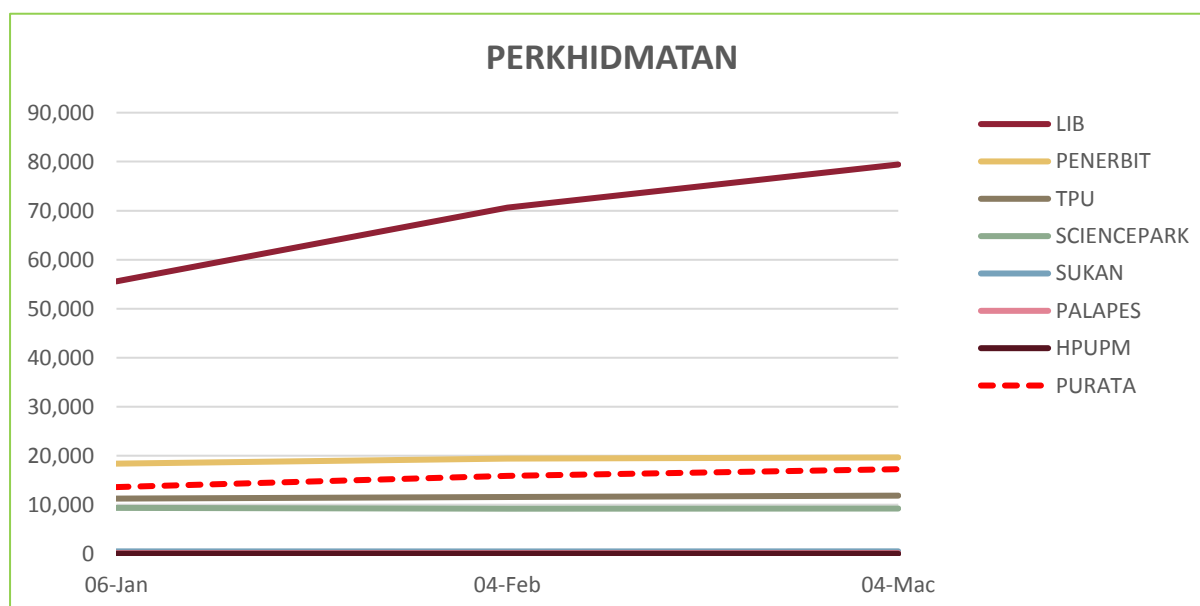
■ Tertinggi dalam bulan semasa

ALAMAT URL	6-Jan	4-Feb	4-Mac
LIB	55,585	70,614	79,869
PENERBIT	18,393	19,446	19,660
TPU	11,264	11,565	11,866
SCIENCEPARK	9,364	9,202	9,243
SUKAN	492	495	497
PALAPES	152	152	156
HPUPM	16	16	12
PURATA	13,609	15,927	17,264

JADUAL 2.6 (a): Data Pautan Masuk Perkhidmatan

4-MAC			
ALAMAT URL	GOV.MY	EDU.MY	ORG.MY
LIB	441	79,426	2
PENERBIT	3	19,657	0
TPU	0	11,866	0
SCIENCEPARK	4	9,239	0
SUKAN	0	497	0
PALAPES	0	156	0
HPUPM	0	12	0

JADUAL 2.6 (a): Data Terperinci Pautan Masuk Perkhidmatan



RAJAH 2.6: Data Pautan Masuk Perkhidmatan

3.0

DATA LAMAN WEB PTJ: DOMAIN

DATA LAMAN WEB UPM: DOMAIN

11,796

MUKA SURAT

3.1	Data DOMAIN: FAKULTI	17
3.2	Data DOMAIN: INSTITUT	18
3.3	Data DOMAIN: PUSAT	19
3.4	Data DOMAIN: PEJABAT/ JABATAN/ BAHAGIAN	20
3.5	Data DOMAIN: KOLEJ	21
3.6	Data DOMAIN: PERKHIDMATAN	22

DEFINISI Jumlah domain luar yang membuat pautan masuk ke laman web PTJ.

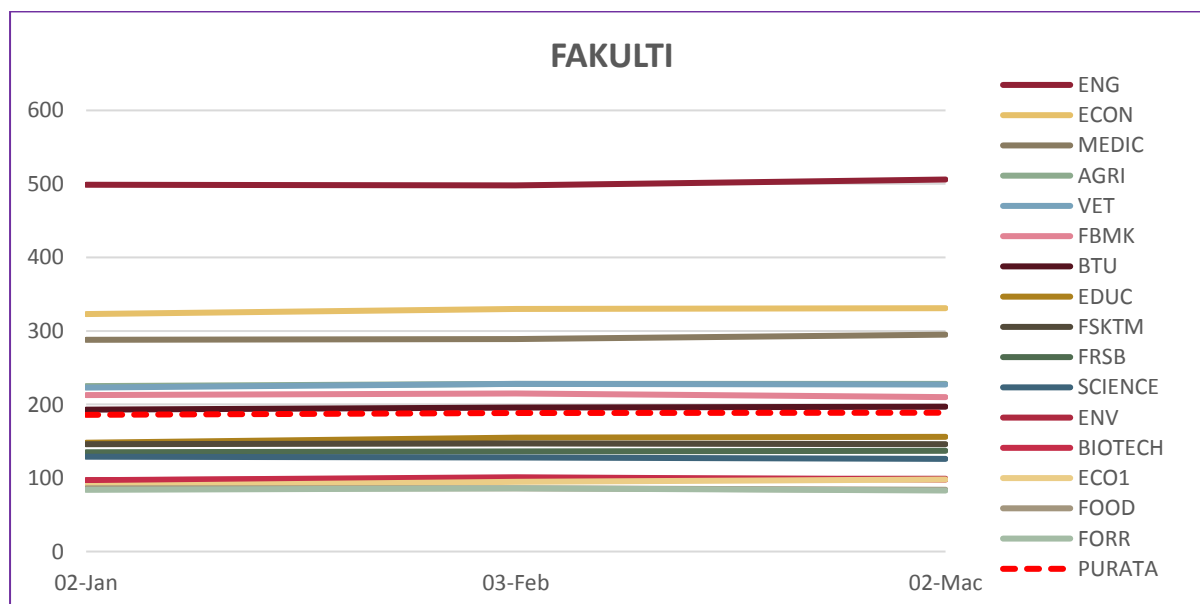
SUMBER DATA <https://www.ahrefs.com>

DATA DOMAIN: FAKULTI

■ Tertinggi dalam bulan semasa

ALAMAT URL	2-Jan	3-Feb	2-Mac
ENG	499	498	506
ECON	323	330	331
MEDIC	288	289	295
AGRI	225	228	228
VET	223	228	227
FBMK	213	215	210
BTU	193	196	197
EDUC	148	155	156
FSKTM	146	147	146
FRSB	135	136	137
SCIENCE	129	128	126
ENV	97	99	99
BIOTECH	97	101	98
ECO1	89	95	98
FOOD	86	86	84
FORR	84	86	83
PURATA	186	189	189

JADUAL 3.1: Data Domain Fakulti



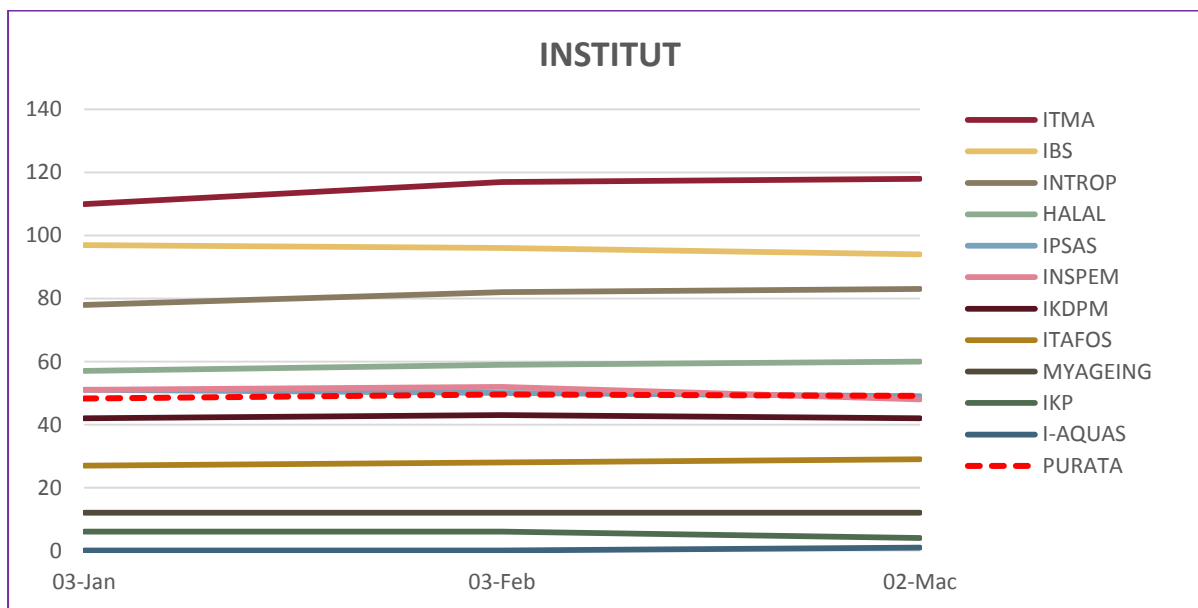
RAJAH 3.1: Data Domain Fakulti

DATA DOMAIN: INSTITUT

■ Tertinggi dalam bulan semasa

ALAMAT URL	3-Jan	3-Feb	2-Mac
ITMA	110	117	118
IBS	97	96	94
INTROP	78	82	83
HALAL	57	59	60
IPSAS	51	50	49
INSPERM	51	52	48
IKDPM	42	43	42
ITAFOS	27	28	29
MYAGEING	12	12	12
IKP	6	6	4
I-AQUAS	0	0	1
PURATA	48	50	49

JADUAL 3.2: Data Domain Institut



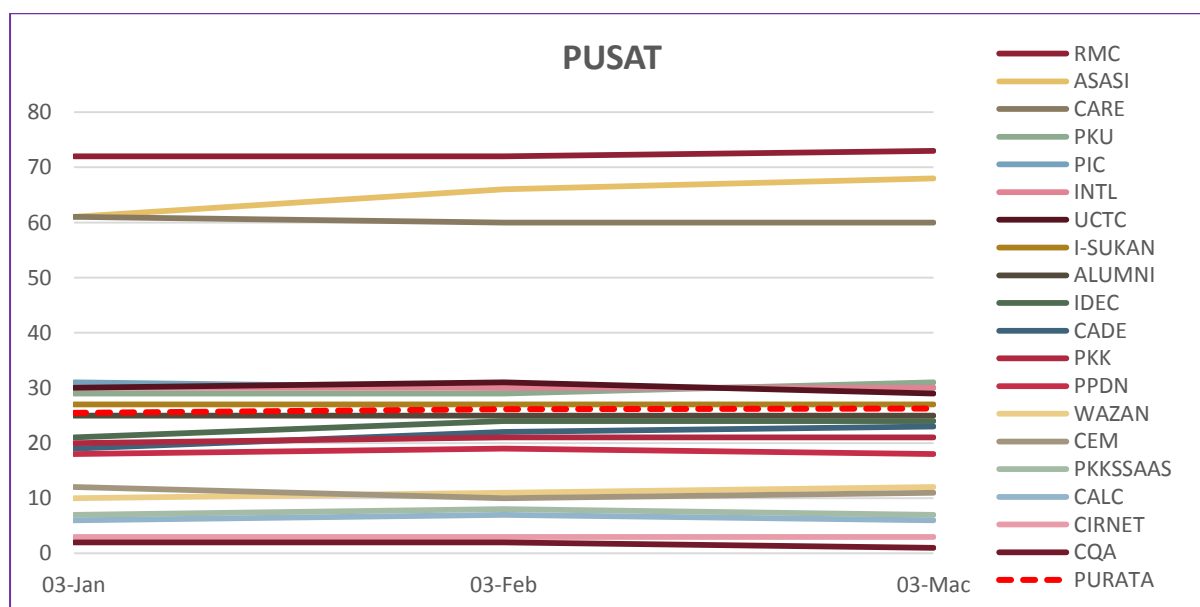
RAJAH 3.2: Data Domain Institut

DATA DOMAIN: PUSAT

■ Tertinggi dalam bulan semasa

ALAMAT URL	3-Jan	3-Feb	3-Mac
RMC	72	72	73
ASASI	61	66	68
CARE	61	60	60
PKU	29	29	31
PIC	31	30	30
INTL	30	30	30
UCTC	30	31	29
I-SUKAN	27	27	27
ALUMNI	25	25	25
IDEC	21	24	24
CADE	19	22	23
PKK	20	21	21
PPDN	18	19	18
WAZAN	10	11	12
CEM	12	10	11
PKKSSAAS	7	8	7
CALC	6	7	6
CIRNET	3	3	3
CQA	2	2	1
PURATA	25	26	26

JADUAL 3.3: Data Domain Pusat



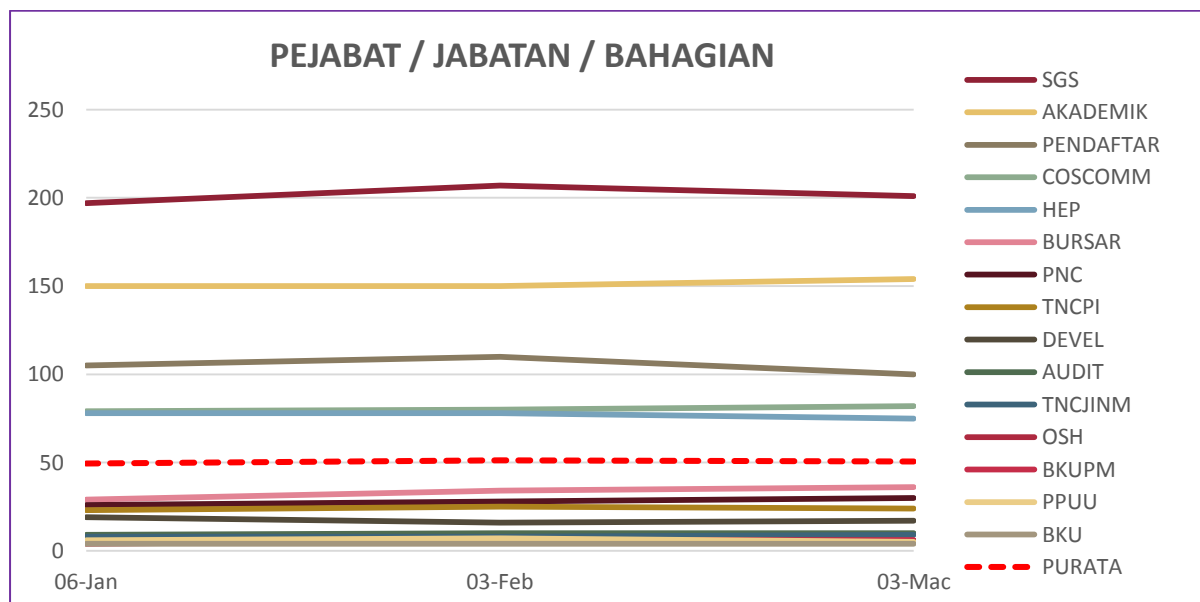
RAJAH 3.3: Data Domain Pusat

DATA DOMAIN: PEJABAT / JABATAN / BAHAGIAN

■ Tertinggi dalam bulan semasa

ALAMAT URL	6-Jan	3-Feb	3-Mac
SGS	197	207	201
AKADEMIK	150	150	154
PENDAFTAR	105	110	100
COSCOMM	79	80	82
HEP	78	78	75
BURSAR	29	34	36
PNC	26	28	30
TNCPI	23	25	24
DEVEL	19	16	17
AUDIT	9	10	10
TNCJINM	8	8	9
OSH	5	6	6
BKUPM	4	6	6
PPUU	6	7	5
BKU	4	4	4
PURATA	49	51	51

JADUAL 3.4: Data Domain Pejabat / Jabatan / Bahagian



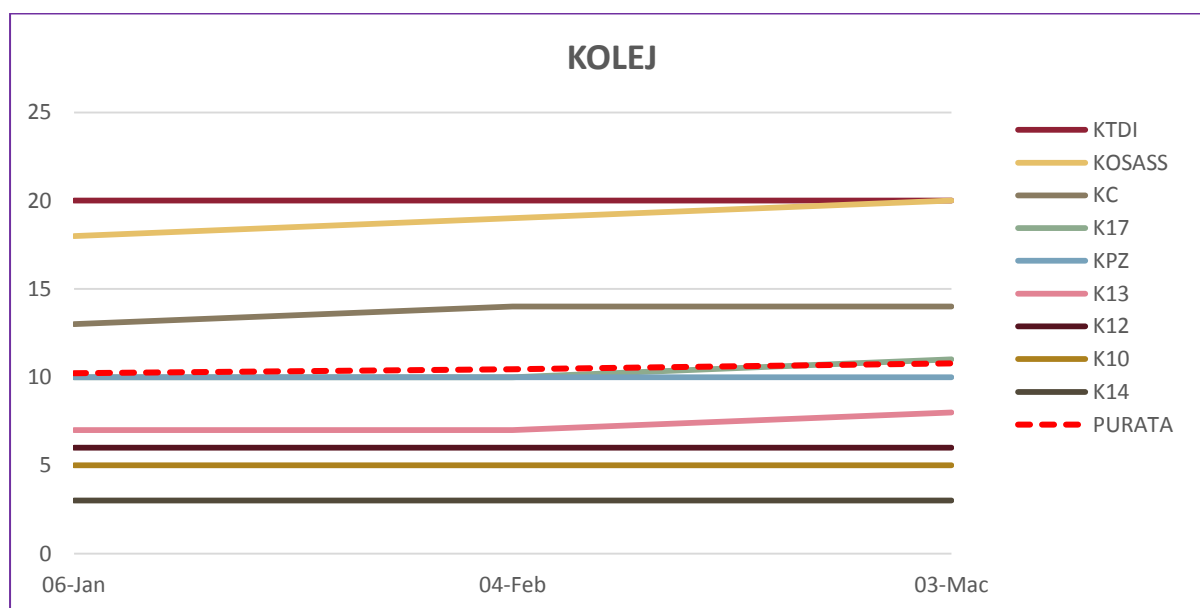
RAJAH 3.4: Data Domain Pejabat / Jabatan / Bahagian

DATA DOMAIN: KOLEJ

■ Tertinggi dalam bulan semasa

ALAMAT URL	6-Jan	4-Feb	3-Mac
KTDI	20	20	20
KOSASS	18	19	20
KC	13	14	14
K17	10	10	11
KPZ	10	10	10
K13	7	7	8
K12	6	6	6
K10	5	5	5
K14	3	3	3
PURATA	10	10	11

JADUAL 3.5: Data Domain Kolej



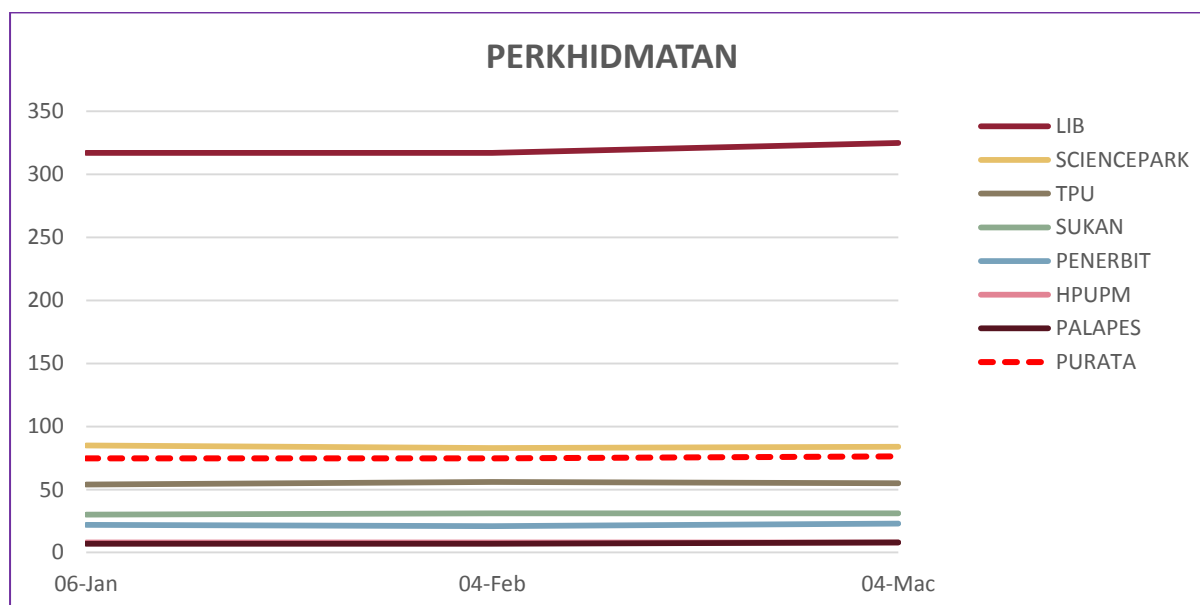
RAJAH 3.5: Data Domain Kolej

DATA DOMAIN: PERKHIDMATAN

■ Tertinggi dalam bulan semasa

ALAMAT URL	6-Jan	4-Feb	4-Mac
LIB	317	317	325
SCIENCEPARK	85	83	84
TPU	54	56	55
SUKAN	30	31	31
PENERBIT	22	21	23
HPUPM	8	8	8
PALAPES	7	7	8
PURATA	75	75	76

JADUAL 3.6: Data Domain Perkhidmatan



RAJAH 3.6: Data Domain Perkhidmatan

4.0

DATA LAMAN WEB PTJ: ARTIKEL & BERITA

DATA LAMAN WEB UPM: ARTIKEL

86

DATA LAMAN WEB UPM: BERITA

2,602

MUKA SURAT

4.1 Data ARTIKEL & BERITA: **FAKULTI**

24

4.2 Data ARTIKEL & BERITA: **INSTITUT**

26

4.3 Data ARTIKEL & BERITA: **PUSAT**

27

4.4 Data ARTIKEL & BERITA: **PEJABAT / JABATAN / BAHAGIAN**

28

4.5 Data ARTIKEL & BERITA: **KOLEJ**

29

4.6 Data ARTIKEL & BERITA: **PERKHIDMATAN**

30

DEFINISI JUMLAH artikel dan berita yang dihasilkan dan dipaparkan di laman web PTJ.

SUMBER DATA <https://www.upm.edu.my/webinfo>

DATA ARTIKEL & BERITA: FAKULTI

■ Tertinggi dalam bulan semasa

ARTIKEL

ALAMAT URL	2-Jan	3-Feb	2-Mac
ECO1	146	150	150
BTU	62	64	72
VET	30	36	38
ENG	32	32	32
BIOTECH	24	24	24
MEDIC	18	18	18
EDUC	16	16	16
FBMK	12	12	14
ECON	12	12	12
FOOD	12	12	12
FSKTM	6	12	12
ENV	10	10	10
AGRI	8	8	8
FRSB	2	8	8
SCIENCE	4	4	4
FORR	2	2	2
PURATA	25	26	27

JADUAL 4.1 (a): Data Artikel Fakulti

BERITA

ALAMAT URL	2-Jan	3-Feb	2-Mac
FBMK	96	98	940
BTU	654	656	676
ECO1	354	352	432
ENG	316	316	318
VET	214	228	242
BIOTECH	230	230	230
SCIENCE	212	216	218
AGRI	152	162	168
MEDIC	140	144	154
EDUC	138	138	138
ECON	114	114	114
FSKTM	72	78	84
ENV	76	76	76
FRSB	68	72	72
FOOD	64	64	64
FORR	42	42	42
PURATA	184	187	248

JADUAL 4.1 (b): Data Berita Fakulti

DATA ARTIKEL & BERITA: INSTITUT

■ Tertinggi dalam bulan semasa

ARTIKEL

ALAMAT URL	2-Jan	3-Feb	2-Mac
IPSAS	38	42	48
ITMA	26	30	34
HALAL	26	26	26
IKDPM	26	26	26
IBS	16	16	16
INTROP	14	14	14
INSPEM	8	8	14
MYAGEING	8	8	8
ITAFOS	8	8	8
IKP	4	4	4
I-AQUAS	2	2	2
PURATA	16	17	18

JADUAL 4.2 (a): Data Artikel Institut

BERITA

ALAMAT URL	2-Jan	3-Feb	2-Mac
INSPEM	150	150	156
ITMA	140	142	142
IBS	32	32	116
ITAFOS	98	100	100
IPSAS	76	82	90
INTROP	78	78	78
IKDPM	72	72	72
IKP	58	58	58
HALAL	52	52	52
MYAGEING	40	40	40
I-AQUAS	2	2	2
PURATA	73	73	82

JADUAL 4.2 (b): Data Berita Institut

DATA ARTIKEL & BERITA: PUSAT

■ Tertinggi dalam bulan semasa

ARTIKEL

ALAMAT URL	2-Jan	3-Feb	2-Mac
PKK	62	94	94
PKU	66	72	72
INTL	56	58	62
IDEC	30	34	36
CIRNET	34	34	34
CEM	34	34	34
PIC	22	22	28
RMC	20	22	24
ALUMNI	20	20	22
ASASI	20	20	20
WAZAN	18	18	18
CQA	16	16	16
PKKSSAAS	14	14	14
PPDN	14	14	14
I-SUKAN	12	12	12
CALC	12	12	12
CARE	2	2	2
UCTC	2	2	2
CADE	2	2	2
PURATA	24	26	27

JADUAL 4.3 (a): Data Artikel Pusat

BERITA

ALAMAT URL	2-Jan	3-Feb	2-Mac
WAZAN	280	288	296
IDEC	278	286	288
PKKSSAAS	208	210	210
ASASI	174	176	176
PKU	154	154	152
UCTC	142	142	142
INTL	136	142	142
RMC	130	130	130
I-SUKAN	126	128	130
ALUMNI	116	118	124
PIC	108	114	118
CIRNET	108	108	108
PKK	106	106	106
CARE	96	96	96
CQA	90	90	90
CALC	74	76	80
CEM	62	64	64
CADE	38	42	44
PPDN	14	14	14
PURATA	128	131	132

JADUAL 4.3 (b): Data Berita Pusat

DATA ARTIKEL & BERITA: PEJABAT / JABATAN / BAHAGIAN

■ Tertinggi dalam bulan semasa

ARTIKEL

ALAMAT URL	2-Jan	3-Feb	2-Mac
HEP	82	84	84
AUDIT	36	36	42
TNCJINM	34	34	36
PNC	34	34	34
BKU	24	28	28
OSH	22	22	22
BURSAR	22	22	22
COSCOMM	8	22	22
SGS	20	20	20
PENDAFTAR	16	16	18
BKUPM	12	12	12
PPUU	10	10	10
DEVEL	8	8	8
TNCPI	8	8	8
AKADEMIK	8	8	8
PURATA	23	24	25

JADUAL 4.4 (a): Data Artikel Pejabat / Jabatan / Bahagian

BERITA

ALAMAT URL	2-Jan	3-Feb	2-Mac
SGS	274	274	274
PNC	216	216	216
HEP	184	186	188
PENDAFTAR	154	158	158
AUDIT	96	98	102
COSCOMM	94	94	94
DEVEL	92	92	92
TNCJINM	84	88	94
AKADEMIK	74	74	74
BKU	64	68	72
BURSAR	66	66	74
TNCPI	64	64	64
OSH	38	38	38
BKUPM	64	30	30
PPUU	12	12	12
PURATA	105	104	105

JADUAL 4.4 (b): Data Berita Pejabat / Jabatan / Bahagian

DATA ARTIKEL & BERITA: KOLEJ

■ Tertinggi dalam bulan semasa

ARTIKEL

ALAMAT URL	2-Jan	3-Feb	2-Mac
K17	22	22	22
KOSASS	18	20	20
KPZ	18	18	18
KC	18	18	18
K10	14	14	14
K13	4	12	12
KTDI	10	10	10
K12	6	6	10
K14	6	6	8
PURATA	13	14	15

JADUAL 4.5 (a): Data Artikel Kolej

BERITA

ALAMAT URL	2-Jan	3-Feb	2-Mac
K10	196	196	224
K12	152	158	166
K14	140	140	146
KTDI	90	90	90
KOSASS	72	82	82
K17	62	62	62
K13	16	38	50
KC	28	28	48
KPZ	42	42	42
PURATA	89	93	101

JADUAL 4.5 (b): Data Berita Kolej

DATA ARTIKEL & BERITA: PERKHIDMATAN

■ Tertinggi dalam bulan semasa

ARTIKEL

ALAMAT URL	2-Jan	3-Feb	2-Mac
SCIENCEPARK	74	80	86
LIB	10	18	30
TPU	18	18	18
HPUPM	14	16	16
PENERBIT	12	12	12
SUKAN	6	6	6
PALAPES	2	2	2
PURATA	19	22	24

JADUAL 4.6 (a): Data Artikel Perkhidmatan

BERITA

ALAMAT URL	2-Jan	3-Feb	2-Mac
SCIENCEPARK	200	206	212
TPU	118	120	120
LIB	82	92	118
PENERBIT	108	108	108
SUKAN	44	44	44
HPUPM	16	20	30
PALAPES	6	6	6
PURATA	82	85	91

JADUAL 4.6 (b): Data Berita Perkhidmatan

5.0

DATA LAMAN WEB PTJ: MEDIA SOSIAL (*FOLLOWER*)

DATA LAMAN WEB UPM: MEDIA SOSIAL		208,332
FACEBOOK (FAN PAGE)	INSTAGRAM	TWITTER
177,732	17,800	12,800

MUKA SURAT

5.1	Data MEDIA SOSIAL: FAKULTI	31
5.2	Data MEDIA SOSIAL: INSTITUT	32
5.3	Data MEDIA SOSIAL: PUSAT	33
5.4	Data MEDIA SOSIAL: PEJABAT / JABATAN / BAHAGIAN	34
5.5	Data MEDIA SOSIAL: KOLEJ	35
5.6	Data MEDIA SOSIAL: PERKHIDMATAN	36

DEFINISI Jumlah bilangan pengikut (*follower*) bagi media sosial rasmi PTJ.

SUMBER DATA **Facebook, Instagram, Twitter**

NOTA

1. Statistik hanya melibatkan bilangan *FOLLOWER* sahaja.
2. Bagi FACEBOOK, perlu diwujudkan menggunakan kategori FAN PAGE untuk dapatkan *FOLLOWER*.

DATA MEDIA SOSIAL (*FOLLOWER*): FAKULTI

- Tertinggi dalam bulan semasa
- Tertinggi dalam media sosial

	FACEBOOK (FAN PAGE)	INSTAGRAM	TWITTER	
ALAMAT URL	4-Mac	4-Mac	4-Mac	JUMLAH
BTU	10,243	2,050	T	12,293
AGRI	2,781	758	150	3,689
ENG	3,089	158	T	3,247
ECON	2,792	257	T	3,049
MEDIC	2,392	T	T	2,392
FORR	2,341	T	T	2,341
FOOD	2,239	T	T	2,239
ECO1	1,699	125	14	1,838
ENV	1,322	193	195	1,710
BIOTECH	1,449	T	T	1,449
VET	740	669	T	1,409
FSKTM	1,270	T	T	1,270
FBMK	999	T	T	999
FRSB	716	T	T	716
SCIENCE	659	T	T	659
EDUC	136	T	T	136

JADUAL 5.1: Data Media Sosial (*Follower*) Fakulti

(T) – Tiada

DATA MEDIA SOSIAL (*FOLLOWER*): INSTITUT

- Tertinggi dalam bulan semasa
- Tertinggi dalam media sosial

	FACEBOOK (FAN PAGE)	INSTAGRAM	TWITTER	
ALAMAT URL	4-Mac	4-Mac	4-Mac	JUMLAH
INSPEM	3,378	629	120	4,127
HALAL	2,828	171	T	2,999
MYAGEING	693	1,558	T	2,251
IPSAS	774	81	T	855
INTROP	654	184	T	838
IBS	496	100	T	596
ITMA	320	174	T	494
ITAFOS	403	36	T	439
IKDPM	131	T	T	131
IKP	T	T	1	1
I-AQUAS	T	T	T	0

JADUAL 5.2: Data Media Sosial (*Follower*) Institut

(T) – Tiada

DATA MEDIA SOSIAL (*FOLLOWER*): PUSAT

- Tertinggi dalam bulan semasa
- Tertinggi dalam media sosial

	FACEBOOK (FAN PAGE)	INSTAGRAM	TWITTER	
ALAMAT URL	4-Mac	4-Mac	4-Mac	JUMLAH
ALUMNI	12,226	2,973	449	15,648
I-SUKAN	8,423	869	T	9,292
CEM	3,693	2,694	T	6,387
PKK	4,712	733	197	5,642
ASASI	3,469	1,790	227	5,486
INTL	1,429	2,320	T	3,749
PKU	1,806	191	1,072	3,069
UCTC	2,565	376	T	2,941
PIC	2,519	283	T	2,802
CARE	2,526	T	T	2,526
WAZAN	2,307	T	160	2,467
CADE	1,077	434	T	1,511
RMC	1,178	80	T	1,258
PKKSSAA	951	204	T	1,155
IDEC	994	114	8	1,116
CALC	946	T	T	946
CQA	245	100	T	345
PPDN	164	T	25	189
CIRNET	101	T	T	101

JADUAL 5.3: Data Media Sosial (*Follower*) Pusat

(T) – Tiada

DATA MEDIA SOSIAL (*FOLLOWER*): PEJABAT / JABATAN / BAHAGIAN

- Tertinggi dalam bulan semasa
- Tertinggi dalam media sosial

	FACEBOOK (FAN PAGE)	INSTAGRAM	TWITTER	
ALAMAT URL	4-Mac	4-Mac	4-Mac	JUMLAH
HEP	21,512	2,930	109	24,551
SGS	5,409	223	T	5,632
BKU	4,331	T	T	4,331
BKUPM	2,510	T	T	2,510
COSCOMM	950	T	4	954
PNC	811	T	9	820
PENDAFTAR	681	82	T	763
OSH	363	T	T	363
DEVEL	297	49	T	346
AUDIT	148	119	T	267
BURSAR	206	T	T	206
TNCJINM	72	T	T	72
TNCPI	68	T	T	68
AKADEMIK	GP	T	T	0

JADUAL 5.4: Data Media Sosial (*Follower*) Pejabat / Jabatan / Bahagian

(GP) – FACEBOOK kategori GROUP PAGE

(T) – Tiada

DATA MEDIA SOSIAL (*FOLLOWER*): KOLEJ

- Tertinggi dalam bulan semasa
- Tertinggi dalam media sosial

	FACEBOOK (FAN PAGE)	INSTAGRAM	TWITTER	
ALAMAT URL	4-Mac	4-Mac	4-Mac	JUMLAH
K10	3,730	1,767	1,094	6,591
KPZ	1,626	1,564	1,218	4,408
KTDI	1,530	1,797	457	3,784
K12	1,600	1,371	732	3,703
KOSASS	1,152	1,704	559	3,415
K13	1,731	1,398	267	3,396
KC	412	1,069	1,004	2,485
K17	727	T	415	1,142
K14	369	661	T	1,030

JADUAL 5.5: Data Media Sosial (*Follower*) Kolej

(T) – Tiada

DATA MEDIA SOSIAL (*FOLLOWER*): PERKHIDMATAN

- Tertinggi dalam bulan semasa
- Tertinggi dalam media sosial

	FACEBOOK (FAN PAGE)	INSTAGRAM	TWITTER	
ALAMAT URL	4-Mac	4-Mac	4-Mac	JUMLAH
LIB	5,291	822	586	6,699
SCIENCEPARK	3,532	931	T	4,463
TPU	3,980	355	T	4,335
HPUPM	1,823	630	132	2,585
PALAPES	1,966	T	T	1,966
SUKAN	1,676	T	118	1,794
PENERBIT	228	T	98	326

JADUAL 6.6: Data Media Sosial (*Follower*) Perkhidmatan

(T) – Tiada

6.0

DATA LAMAN WEB PTJ: BROKENLINK

DATA LAMAN WEB UPM: BROKENLINK

21,939

MUKA SURAT

6.1	Data BROKENLINK: FAKULTI	38
6.2	Data BROKENLINK: INSTITUT	39
6.3	Data BROKENLINK: PUSAT	40
6.4	Data BROKENLINK: PEJABAT / JABATAN / BAHAGIAN	41
6.5	Data BROKENLINK: KOLEJ	42
6.6	Data BROKENLINK: PERKHIDMATAN	43

DEFINISI Jumlah pautan ke laman web luar UPM yang tidak berfungsi (laman web tidak dapat dipaparkan atau menerima kod ralat).

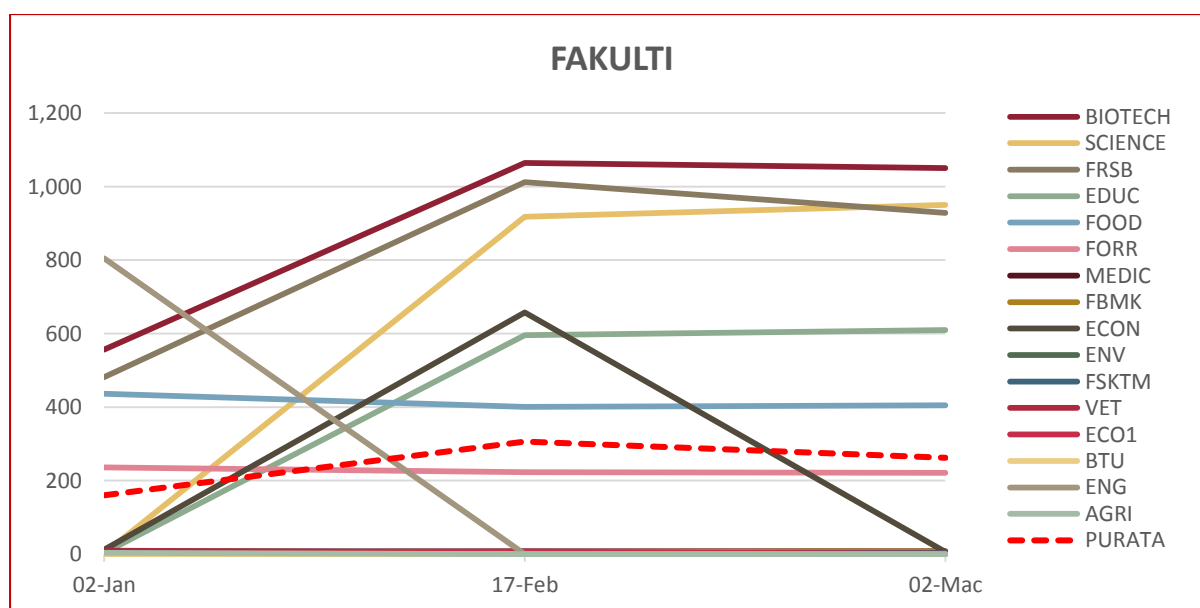
SUMBER DATA <https://www.upm.edu.my/webinfo>

DATA BROKENLINK: FAKULTI

■ Tertinggi dalam bulan semasa

ALAMAT URL	2-Jan	17-Feb	2-Mac
BIOTECH	557	1,064	1,050
SCIENCE	2	918	950
FRSB	482	1,012	928
EDUC	4	596	610
FOOD	436	401	405
FORR	236	223	221
MEDIC	8	8	8
FBMK	6	6	8
ECON	12	658	6
ENV	0	2	4
FSKTM	0	2	4
VET	10	4	2
ECO1	2	7	0
BTU	0	0	0
ENG	805	0	0
AGRI	4	0	0
PURATA	160	306	262

JADUAL 6.1: Data Brokenlink Fakulti



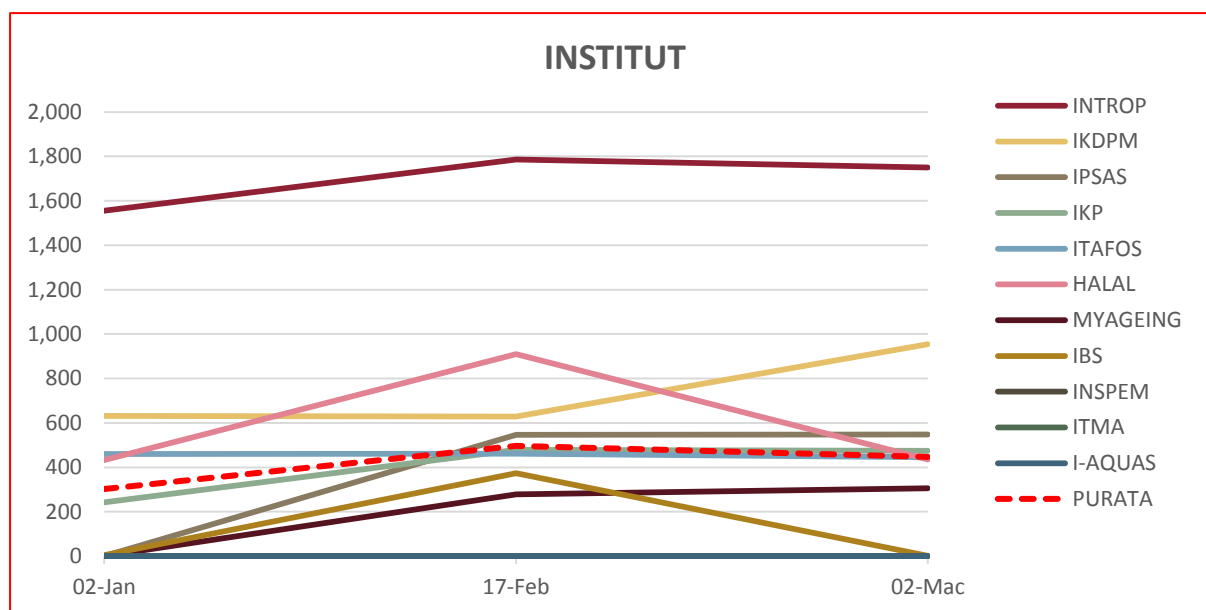
RAJAH 6.1: Data Brokenlink Fakulti

DATA BROKENLINK: INSTITUT

■ Tertinggi dalam bulan semasa

ALAMAT URL	2-Jan	17-Feb	2-Mac
INTROP	1,556	1,786	1,750
IKDPM	631	629	955
IPSAS	0	547	548
IKP	242	478	474
ITAFOS	460	461	445
HALAL	432	910	435
MYAGEING	0	278	305
IBS	4	373	2
INSPERM	0	0	0
ITMA	0	0	0
I-AQUAS	0	0	0
PURATA	302	497	447

JADUAL 6.2: Data Brokenlink Institut



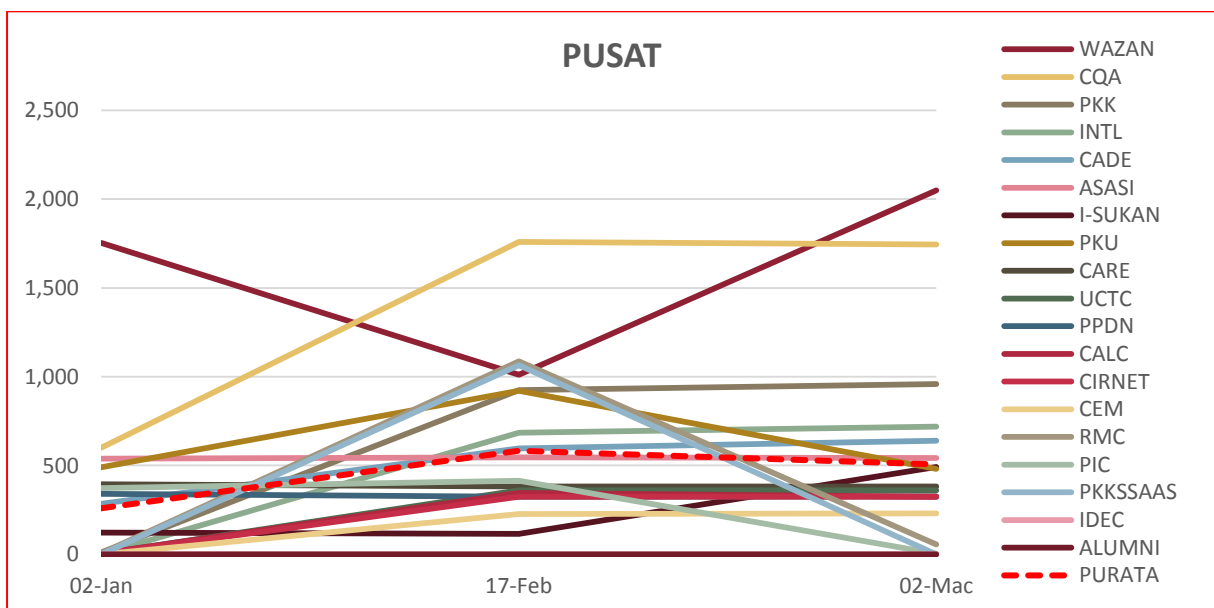
RAJAH 6.2: Data Brokenlink Institut

DATA BROKENLINK: PUSAT

■ Tertinggi dalam bulan semasa

ALAMAT URL	2-Jan	17-Feb	2-Mac
WAZAN	1,753	1,010	2,049
CQA	600	1,758	1,745
PKK	11	925	959
INTL	0	684	718
CADE	285	596	640
ASASI	539	545	542
I-SUKAN	122	115	491
PKU	490	920	481
CARE	394	381	381
UCTC	4	360	361
PPDN	341	324	326
CALC	6	346	324
CIRNET	3	325	324
CEM	0	226	230
RMC	6	1086	56
PIC	372	414	4
PKKSSAAS	0	1,065	0
IDEC	0	0	0
ALUMNI	0	0	0
PURATA	259	583	507

JADUAL 6.3: Data Brokenlink Pusat



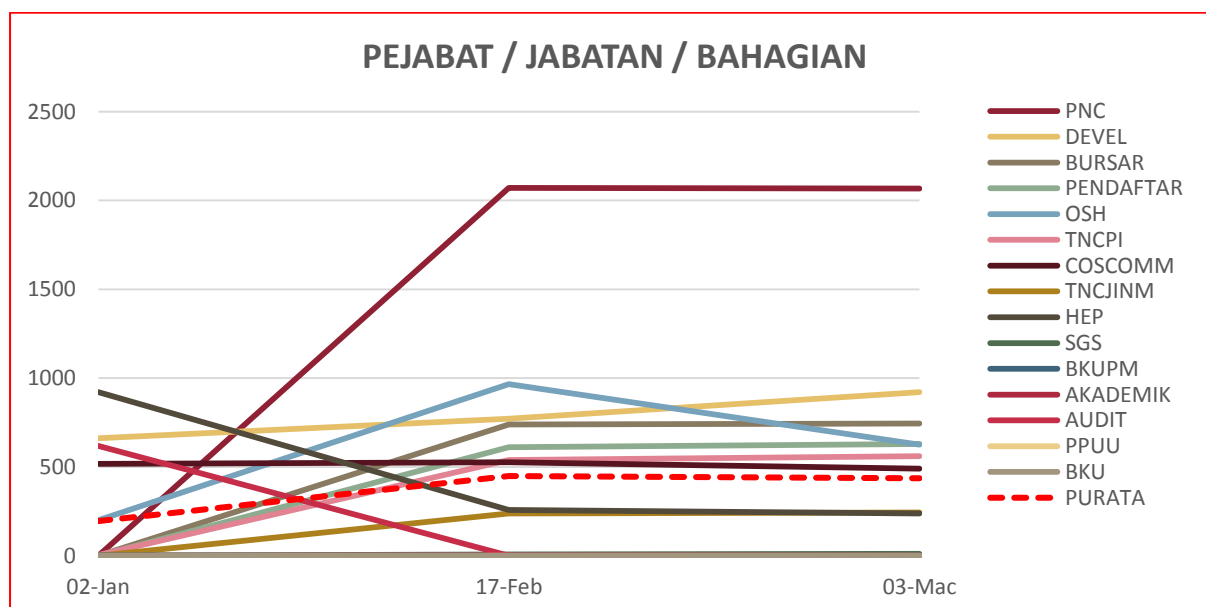
JADUAL 6.3: Data Brokenlink Pusat

DATA BROKENLINK: PEJABAT / JABATAN / BAHAGIAN

■ Tertinggi dalam bulan semasa

ALAMAT URL	2-Jan	17-Feb	3-Mac
PNC	0	2,070	2,067
DEVEL	662	772	921
BURSAR	0	738	744
PENDAFTAR	0	611	629
OSH	200	966	626
TNCPI	4	539	560
COSCOMM	518	526	491
TNCJINM	0	237	243
HEP	921	257	237
SGS	0	8	10
BKUPM	2	2	0
AKADEMIK	0	2	0
AUDIT	618	0	0
PPUU	0	0	0
BKU	0	0	0
PURATA	195	449	435

JADUAL 6.4: Data Brokenlink Pejabat / Jabatan / Bahagian



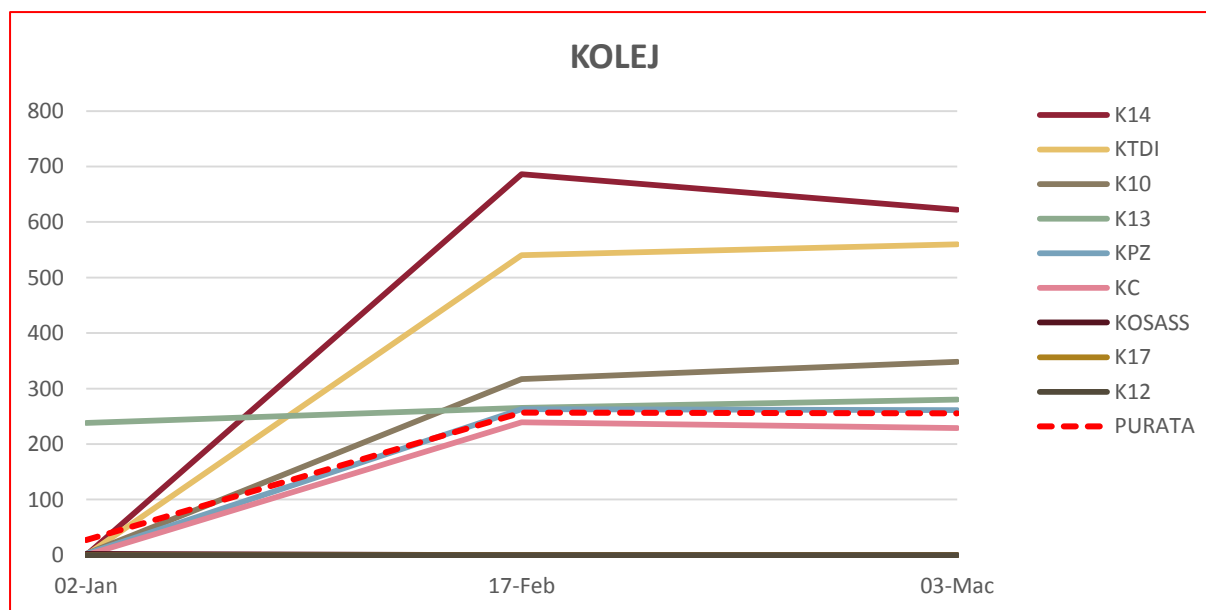
RAJAH 6.4: Data Brokenlink Pejabat / Jabatan / Bahagian

DATA BROKENLINK: KOLEJ

■ Tertinggi dalam bulan semasa

ALAMAT URL	2-Jan	17-Feb	3-Mac
K14	0	686	622
KTDI	0	540	560
K10	2	317	348
K13	238	265	280
KPZ	2	263	261
KC	0	239	229
KOSASS	2	0	0
K17	0	0	0
K12	0	0	0
PURATA	27	257	256

JADUAL 6.5: Data Brokenlink Kolej



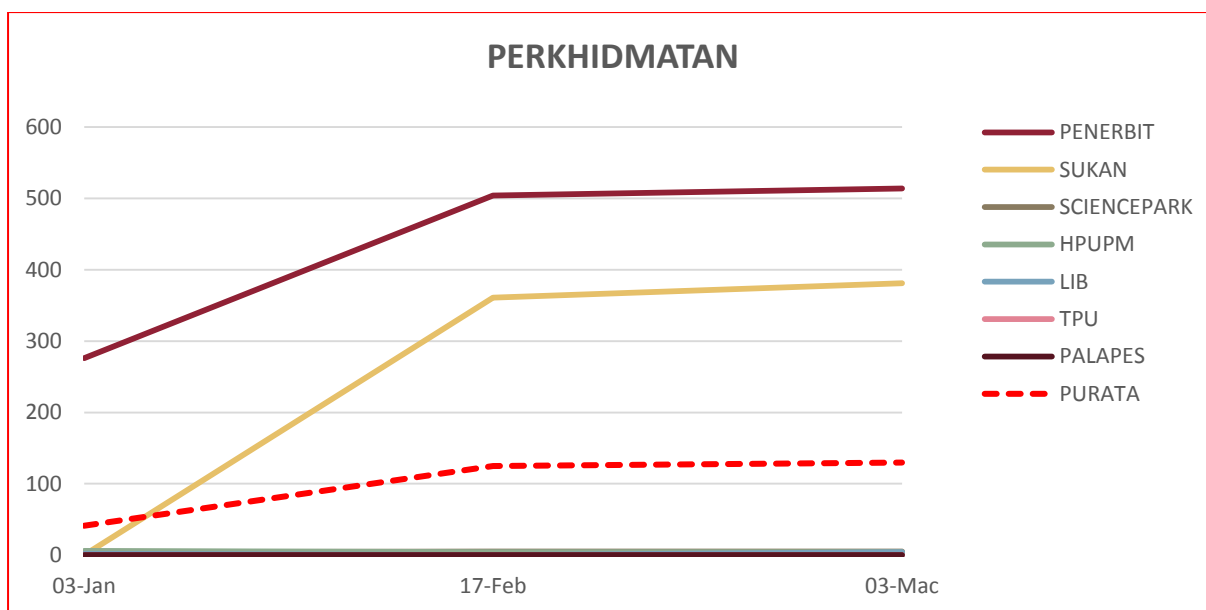
RAJAH 6.5: Data Brokenlink Kolej

DATA BROKENLINK: PERKHIDMATAN

■ Tertinggi dalam bulan semasa

ALAMAT URL	3-Jan	17-Feb	3-Mac
PENERBIT	276	504	514
SUKAN	0	361	381
SCIENCEPARK	4	5	5
HPUPM	6	4	4
LIB	2	0	4
TPU	0	0	0
PALAPES	0	0	0
PURATA	41	125	130

JADUAL 6.6: Data Brokenlink Perkhidmatan



RAJAH 6.6: Data Brokenlink Perkhidmatan

7.0

DATA LAMAN WEB PTJ: PUTRA BAKTI

DATA LAMAN WEB UPM: PUTRA BAKTI

0

MUKA SURAT

7.1	Data BROKENLINK: FAKULTI	45
7.2	Data BROKENLINK: INSTITUT	45
7.3	Data BROKENLINK: PUSAT	46
7.4	Data BROKENLINK: PEJABAT / JABATAN / BAHAGIAN	46
7.5	Data BROKENLINK: KOLEJ	47
7.6	Data BROKENLINK: PERKHIDMATAN	47

DEFINISI

JUMLAH kandungan laman web PTJ berkaitan aktiviti jaringan industri dan masyarakat luar

■ Tertinggi dalam bulan semasa

DATA PUTRA BAKTI: FAKULTI

JADUAL 7.1: Data Putra Bakti Fakulti

ALAMAT URL	9-Jan	17-Feb	10-Mac
AGRI	0	0	0
BIOTECH	0	0	0
BTU	0	0	0
ECO1	0	0	0
ECON	0	0	0
EDUC	0	0	0
ENG	0	0	0
ENV	0	0	0
FBMK	0	0	0
FOOD	0	0	0
FORR	0	0	0
FRSB	0	0	0
FSKTM	0	0	0
MEDIC	0	0	0
SCIENCE	0	0	0
VET	0	0	0
PURATA	0	0	0

DATA PUTRA BAKTI: INSTITUT

JADUAL 7.2: Data Putra Bakti Institut

ALAMAT URL	9-Jan	17-Feb	10-Mac
HALAL	0	0	0
I-AQUAS	0	0	0
IBS	0	0	0
IKDPM	0	0	0
IKP	0	0	0
INSPEM	0	0	0
INTROP	0	0	0
IPSAS	0	0	0
ITAFOS	0	0	0
ITMA	0	0	0
MYAGEING	0	0	0
PURATA	0	0	0

■ Tertinggi dalam bulan semasa

DATA PUTRA BAKTI: PUSAT

JADUAL 7.3: Data Putra Bakti Pusat

ALAMAT URL	9-Jan	17-Feb	10-Mac
ALUMNI	0	0	0
ASASI	0	0	0
CADE	0	0	0
CALC	0	0	0
CARE	0	0	0
CEM	0	0	0
CIRNET	0	0	0
CQA	0	0	0
IDEC	0	0	0
INTL	0	0	0
I-SUKAN	0	0	0
PIC	0	0	0
PKK	0	0	0
PKKSSAAS	0	0	0
PKU	0	0	0
PPDN	0	0	0
RMC	0	0	0
UCTC	0	0	0
WAZAN	0	0	0
PURATA	0	0	0

DATA PUTRA BAKTI: PEJABAT / JABATAN / BAHAGIAN

JADUAL 7.4: Data Putra Bakti Pejabat / Jabatan / Bahagian

ALAMAT URL	9-Jan	17-Feb	10-Mac
AKADEMIK	0	0	0
AUDIT	0	0	0
BKU	0	0	0
BKUPM	0	0	0
BURSAR	0	0	0
COSCOMM	0	0	0
DEVEL	0	0	0
HEP	0	0	0
OSH	0	0	0
PENDAFTAR	0	0	0
PNC	0	0	0
PPUU	0	0	0
SGS	0	0	0
TNCJINM	0	0	0
TNCPI	0	0	0
PURATA	0	0	0

■ Tertinggi dalam bulan semasa

DATA PUTRA BAKTI: KOLEJ

JADUAL 7.5: Data Putra Bakti Kolej

ALAMAT URL	9-Jan	17-Feb	10-Mac
K10	0	0	0
K12	0	0	0
K13	0	0	0
K14	0	0	0
K17	0	0	0
KC	0	0	0
KOSASS	0	0	0
KPZ	0	0	0
KTDI	0	0	0
PURATA	0	0	0

DATA PUTRA BAKTI: PERKHIDMATAN

JADUAL 7.6: Data Putra Bakti Perkhidmatan

ALAMAT URL	9-Jan	17-Feb	10-Mac
HPUPM	0	1	0
LIB	0	0	0
PALAPES	0	0	0
PENERBIT	0	0	0
SCIENCEPARK	0	0	0
SUKAN	0	0	0
TPU	0	0	0
PURATA	0	0	0