

LAPORAN
STATISTIK
LAMAN WEB
PTJ UPM
DISEMBER 2019

VERSI 1.0

KANDUNGAN

MUKA SURAT

	Data Laman Web UPM	1
1.0	Data SAIZ Laman Web PTJ	2
2.0	Data PAUTAN MASUK (BACKLINK) Laman Web PTJ	9
3.0	Data DOMAIN Laman Web PTJ	16
4.0	Data ARTIKEL & BERITA Laman Web PTJ	23
5.0	Data MEDIA SOSIAL (FOLLOWER) Laman Web PTJ	30
6.0	Data BROKENLINK Laman Web PTJ	37
7.0	Data PUTRA BAKTI Laman Web PTJ	44

MAKLUMAT UNTUK DIHUBUNGI:
webptj@upm.edu.my

TERMINOLOGI: ALAMAT URL

FAKULTI

1	agri	FAKULTI PERTANIAN
2	biotech	FAKULTI BIOTEKNOLOGI DAN SAINS BIOMOLEKUL
3	btu	FAKULTI SAINS PERTANIAN DAN MAKANAN
4	eco1	FAKULTI EKOLOGI MANUSIA
5	econ	FAKULTI EKONOMI DAN PENGURUSAN
6	educ	FAKULTI PENGAJIAN PENDIDIKAN
7	eng	FAKULTI KEJURUTERAAN
8	env	FAKULTI PENGAJIAN ALAM SEKITAR
9	fbmk	FAKULTI BAHASA MODEN DAN KOMUNIKASI
10	food	FAKULTI SAINS DAN TEKNOLOGI MAKANAN
11	forr	FAKULTI PERHUTANAN
12	frsb	FAKULTI REKABENTUK DAN SENIBINA
13	fsktm	FAKULTI SAINS KOMPUTER DAN TEKNOLOGI MAKLUMAT
14	medic	FAKULTI PERUBATAN DAN SAINS KESIHATAN
15	science	FAKULTI SAINS
16	vet	FAKULTI PERUBATAN VETERINAR

INSTITUT

1	halal	INSTITUT PENYELIDIKAN PRODUK HALAL
2	i-aquas	INSTITUT ANTARABANGSA AKUAKULTUR DAN SAINS AKUATIK
3	ibs	INSTITUT BIOSAINS
4	ikdpm	INSTITUT KAJIAN DASAR PERTANIAN DAN MAKANAN
5	ikp	INSTITUT KAJIAN PERLADANGAN
6	inspem	INSTITUT PENYELIDIKAN MATEMATIK
7	introp	INSTITUT PERHUTANAN TROPIKA DAN PRODUK HUTAN
8	ipsas	INSTITUT PENGAJIAN SAINS SOSIAL
9	itafos	INSTITUT PERTANIAN TROPIKA DAN SEKURITI MAKANAN
10	itma	INSTITUT TEKNOLOGI MAJU
11	myageing	INSTITUT PENYELIDIKAN PENUAAN MALAYSIA

PUSAT

1	alumni	PUSAT ALUMNI
2	asasi	PUSAT ASASI PETANIAN
3	cade	PUSAT PEMBANGUNAN AKADEMIK
4	calc	PUSAT PEMAJUAN KOMPETENSI BAHASA
5	care	PUSAT SUMBER DAN PENDIDIKAN KANSER
6	cem	PUSAT PEMBANGUNAN KEUSAHAWAN DAN KEBOLEHPASARAN GRADUAN
7	cirnet	PUSAT HUBUNGAN DAN JARINGAN INDUSTRI
8	cqa	PUSAT JAMINAN KUALITI (CQA)
9	i-sukan	PUSAT SUKAN
10	idec	PUSAT PEMBANGUNAN MAKLUMAT DAN KOMUNIKASI
11	intl	PUSAT ANTARABANGSA
12	pic	PUSAT ISLAM
13	pkk	PUSAT KOKURIKULUM DAN PEMBANGUNAN PELAJAR
14	pkksaas	PUSAT KEBUDAYAAN DAN KESENIAAN SULTAN SALAHUDDIN ABDUL AZIZ SHAH
15	pku	PUSAT KESIHATAN UNIVERSITI
16	ppdn	PUSAT PENGIMEJAN DIAGNOSTIK NUKLEAR
17	rmc	PUSAT PENGURUSAN PENYELIDIKAN
18	uctc	PUSAT TRANSFORMASI KOMUNITI UNIVERSITI
19	wazan	PUSAT PENGURUSAN WAKAF, ZAKAT DAN ENDOWMEN

KOLEJ

1	k10	KOLEJ SEPULUH
2	k11	KOLEJ SEBELAS
3	k12	KOLEJ DUA BELAS
4	k13	KOLEJ TIGA BELAS
5	k14	KOLEJ EMPAT BELAS
6	k15	KOLEJ LIMA BELAS
7	k16	KOLEJ ENAM BELAS
8	k17	KOLEJ TUJUH BELAS
9	k2	KOLEJ KEDUA
10	k5	KOLEJ KELIMA
11	k6	KOLEJ KEENAM
12	kc	KOLEJ CANSOLOR
13	kmr	KOLEJ MOHAMAD RASHID
14	kosass	KOLEJ SULTAN ALAEDDIN SULEIMAN SHAH
15	kpz	KOLEJ PENDITA ZA'ABA
16	ktidi	KOLEJ TUN DR ISMAIL
17	ktp	KOLEJ TUN PERAK

PEJABAT / JABATAN / BAHAGIAN

1	bursar	PEJABAT BENDAHARI
2	coscomm	PEJABAT STRATEGI KORPORAT DAN KOMUNIKASI
3	devel	PEJABAT PEMBANGUNAN DAN PENGURUSAN ASET
4	osh	PEJABAT PENGURUSAN KESELAMATAN DAN KESIHATAN PERKERJAAN
5	pendaftar	PEJABAT PENDAFTAR
6	pnc	PEJABAT NAIB CANSOLOR
7	ppuu	PEJABAT PENASIHAT UNDANG-UNDANG
8	tncjinm	PEJABAT TIMBALAN NAIB CANSOLOR (JARINGAN INDUSTRI DAN MASYARAKAT)
9	tncpi	PEJABAT TIMBALAN NAIB CANSOLOR (PENYELIDIKAN DAN INOVASI)
10	akademik	BAHAGIAN KEMASUKAN & BAHAGIAN URUS TADBIR AKADEMIK
11	audit	BAHAGIAN AUDIT DALAM
12	bku	BAHAGIAN KESELAMATAN
13	bkupm	BAHAGIAN KAUNSELING UPM
14	hep	BAHAGIAN HAL EHWAL PELAJAR
15	sgs	SEKOLAH PENGAJIAN SISWAZAH

PERKHIDMATAN

1	sciencepark	PUTRA SCIENCE PARK
2	tpu	TAMAN PERTANIAN UNIVERSITI
3	lib	PERPUSTAKAAN
4	sukan	AKADEMI SUKAN
5	penerbit	PENERBIT
6	palapes	PASUKAN LATIHAN PEGAWAI SIMPANAN
7	hpupm	HOSPITAL PENGAJAR UPM

Nota: SEKOLAH PENGAJIAN SISWAZAH di bawah kategori PERKHIDMATAN telah diletakkan di bawah kategori PEJABAT / JABATAN / BAHAGIAN. Semua pengiraan purata pada kedua-dua kategori tersebut telah dibuat semula untuk tahun 2019.

DATA LAMAN WEB UPM

DISEMBER 2019

		DATA
1	SAIZ	13,037
2	PAUTAN MASUK	12,773,456
3	DOMAIN	11,789
4	ARTIKEL	86
5	BERITA	2,558
6	MEDIA SOSIAL (<i>FOLLOWER</i>)	206,907
7	BROKENLINK	24,575
8	PUTRA BAKTI	0

1.0

DATA LAMAN WEB PTJ: SAIZ LAMAN WEB

DATA LAMAN WEB UPM: SAIZ

13,037

MUKA SURAT

1.1	Data SAIZ: FAKULTI	3
1.2	Data SAIZ: INSTITUT	4
1.3	Data SAIZ: PUSAT	5
1.4	Data SAIZ: PEJABAT/ JABATAN / BAHAGIAN	6
1.5	Data SAIZ: KOLEJ	7
1.6	Data SAIZ: PERKHIDMATAN	8

DEFINISI Jumlah saiz seluruh laman web PTJ termasuk setiap berita, aktiviti, kandungan dan sebagainya.

SUMBER DATA <https://www.upm.edu.my/webinfo>

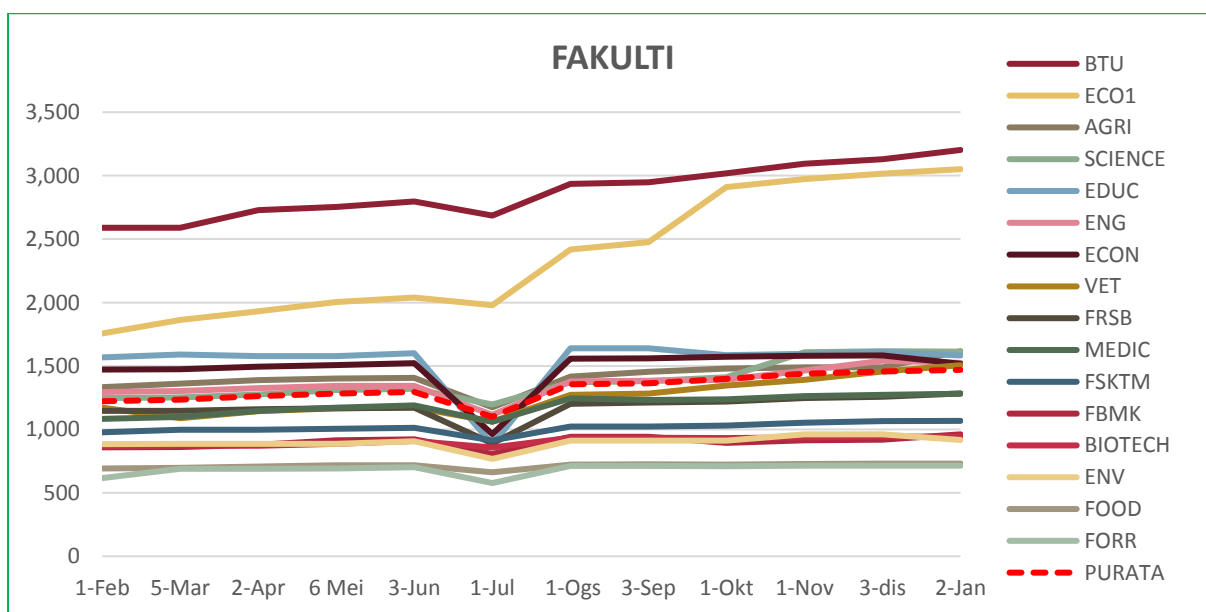
1.1

DATA SAIZ: FAKULTI

■ Tertinggi dalam bulan semasa

ALAMAT URL	1-Feb	5-Mar	2-Apr	6 Mei	3-Jun	1-Jul	1-Ogs	3-Sep	1-Okt	1-Nov	3-dis	2-Jan
BTU	2,589	2,590	2,727	2,754	2,796	2,684	2,935	2,948	3,017	3,093	3,130	3,202
ECO1	1,756	1,862	1,931	2,003	2,039	1,979	2,417	2,475	2,909	2,973	3,015	3,051
AGRI	1,332	1,360	1,388	1,400	1,406	1,174	1,416	1,454	1,480	1,490	1,490	1,616
SCIENCE	1,248	1,252	1,274	1,310	1,320	1,196	1,370	1,380	1,410	1,608	1,616	1,613
EDUC	1,567	1,591	1,577	1,577	1,601	881	1,639	1,639	1,585	1,594	1,610	1,583
ENG	1,294	1,302	1,326	1,342	1,342	1,114	1,378	1,382	1,390	1,463	1,541	1,525
ECON	1,471	1,475	1,494	1,508	1,522	962	1,557	1,559	1,573	1,579	1,583	1,516
VET	1,172	1,087	1,143	1,165	1,175	1,061	1,273	1,281	1,345	1,391	1,457	1,506
FRSB	1,145	1,145	1,159	1,167	1,171	889	1,201	1,211	1,218	1,247	1,257	1,283
MEDIC	1,082	1,098	1,146	1,170	1,188	1,060	1,245	1,233	1,238	1,262	1,272	1,281
FSKTM	976	997	998	1,005	1,013	913	1,023	1,023	1,031	1,053	1,065	1,067
FBMK	858	862	878	913	922	806	942	942	894	914	918	961
BIOTECH	864	874	872	886	908	857	935	935	931	937	943	943
ENV	883	885	887	887	907	767	911	911	911	961	961	916
FOOD	693	698	706	716	716	662	722	724	722	728	730	730
FORR	616	689	690	693	701	577	711	711	709	714	714	714
PURATA	1,222	1,235	1,262	1,281	1,295	1,099	1,355	1,363	1,398	1,438	1,456	1,469

JADUAL 1.1: Data Saiz Fakulti

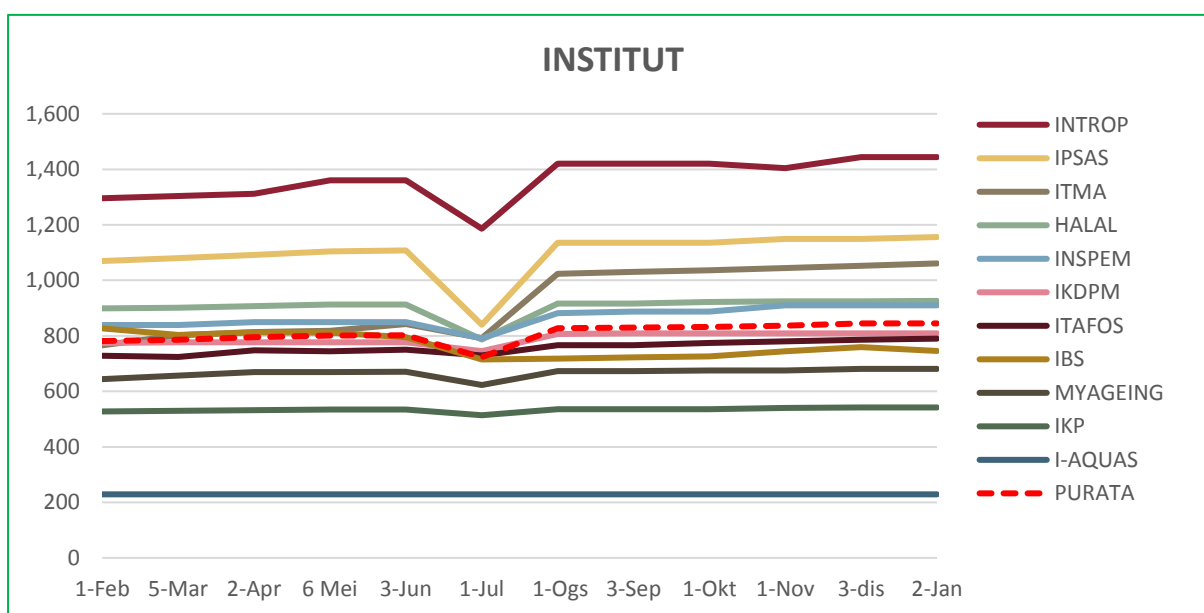


RAJAH 1.1: Data Saiz Fakulti

■ Tertinggi dalam bulan semasa

ALAMAT URL	1-Feb	5-Mar	2-Apr	6 Mei	3-Jun	1-Jul	1-Ogs	3-Sep	1-Okt	1-Nov	3-dis	2-Jan
INTROP	1,296	1,304	1,312	1,360	1,360	1,186	1,420	1,420	1,420	1,404	1,444	1,444
IPSAS	1,070	1,080	1,092	1,104	1,108	840	1,135	1,135	1,135	1,149	1,149	1,156
ITMA	766	802	814	818	842	792	1,024	1,030	1,036	1,044	1,053	1,061
HALAL	899	901	907	913	913	787	916	916	922	924	924	926
INSPEM	839	839	849	849	849	791	882	888	888	910	910	910
IKDPM	775	777	777	777	777	745	807	809	809	809	809	809
ITAFOS	728	724	748	744	750	730	766	766	774	780	786	790
IBS	827	803	813	811	795	715	718	722	726	744	760	746
MYAGEING	644	657	669	669	671	623	673	673	675	675	681	681
IKP	528	530	532	534	534	514	536	536	536	540	542	542
I-AQUAS	229	229	229	229	229	229	229	229	229	229	229	229
PURATA	782	786	795	801	803	723	828	829	832	837	844	845

JADUAL 1.2: Data Saiz Institut



RAJAH 1.2: Data Saiz Institut

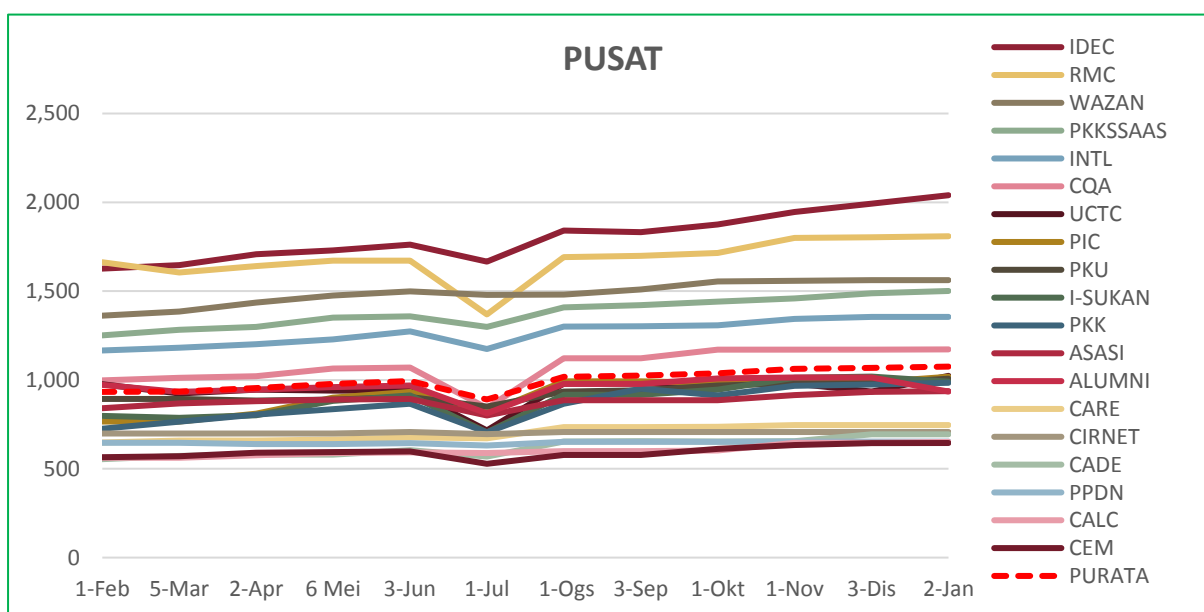
1.3

DATA SAIZ: PUSAT

■ Tertinggi dalam bulan semasa

ALAMAT URL	1-Feb	5-Mar	2-Apr	6 Mei	3-Jun	1-Jul	1-Ogs	3-Sep	1-Okt	1-Nov	3-DiS	2-Jan
IDEC	1,627	1,646	1,708	1,730	1,762	1,666	1,842	1,832	1,876	1,946	1,992	2,040
RMC	1,663	1,605	1,641	1,671	1,671	1,369	1,691	1,699	1,715	1,799	1,803	1,809
WAZAN	1,362	1,386	1,436	1,476	1,498	1,478	1,480	1,510	1,554	1,558	1,562	1,562
PKKSSAAS	1,251	1,283	1,299	1,351	1,359	1,299	1,409	1,421	1,441	1,459	1,487	1,501
INTL	1,166	1,182	1,202	1,228	1,274	1,174	1,301	1,303	1,307	1,343	1,355	1,355
CQA	998	1,012	1,022	1,064	1,070	842	1,122	1,122	1,170	1,170	1,170	1,172
UCTC	976	923	946	940	938	716	979	980	977	979	935	1,023
PIC	766	766	810	900	932	814	992	992	984	986	986	1,018
PKU	893	893	885	889	904	850	934	942	968	980	982	1,007
I-SUKAN	797	787	802	883	913	705	916	916	946	1,013	1,019	990
PKK	726	766	805	835	867	705	867	951	913	967	975	984
ASASI	840	868	880	890	894	800	886	886	886	915	933	937
ALUMNI	972	932	946	960	968	812	978	978	1,008	1,014	1,014	935
CARE	648	658	658	664	676	672	734	734	736	746	746	746
CIRNET	699	699	699	699	707	695	707	707	707	707	707	707
CADE	554	572	580	580	604	568	654	656	654	656	694	694
PPDN	647	647	639	639	645	631	651	651	651	653	653	653
CALC	562	562	576	589	593	589	599	599	603	647	647	651
CEM	566	570	591	594	598	528	578	578	612	634	644	645
PURATA	932	935	954	978	993	890	1,017	1,024	1,037	1,062	1,069	1,075

JADUAL 1.3: Data Saiz Pusat

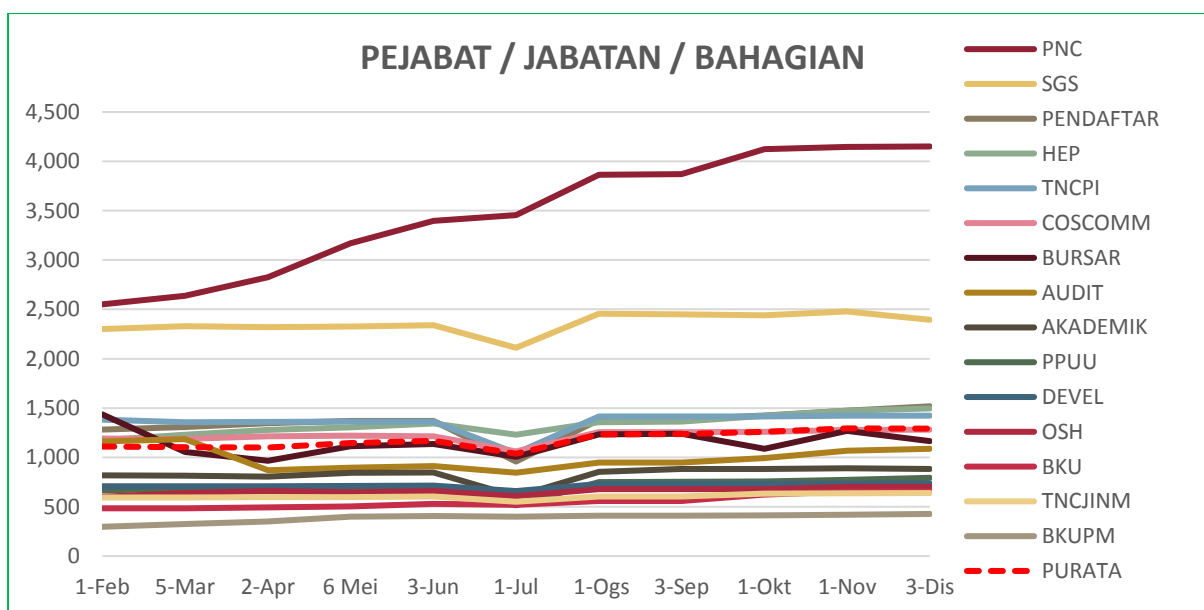


RAJAH 1.3: Data Saiz Pusat

■ Tertinggi dalam bulan semasa

ALAMAT URL	1-Feb	5-Mar	2-Apr	6 Mei	3-Jun	1-Jul	1-Ogs	3-Sep	1-Okt	1-Nov	3-Di	2-Jan
PNC	2,551	2,637	2,827	3,169	3,397	3,455	3,865	3,871	4,125	4,145	4,151	4,151
SGS	2,301	2,331	2,321	2,327	2,339	2,111	2,457	2,451	2,439	2,479	2,395	2,401
HEP	1,174	1,231	1,278	1,306	1,342	1,229	1,358	1,362	1,420	1,472	1,496	1,530
TNCPI	1,381	1,357	1,359	1,363	1,363	1,043	1,415	1,415	1,415	1,423	1,423	1,530
PENDAFTAR	1,282	1,308	1,346	1,368	1,371	958	1,384	1,386	1,424	1,472	1,518	1,427
COSCOMM	1,191	1,189	1,215	1,221	1,215	1,061	1,257	1,257	1,259	1,279	1,281	1,281
AUDIT	1,163	1,185	869	897	911	845	949	949	993	1,068	1,088	1,228
BURSAR	1,436	1,056	966	1,114	1,135	1,005	1,233	1,241	1,087	1,268	1,166	1,218
AKADEMIK	817	816	804	844	848	604	854	884	884	890	884	884
PPUU	667	685	693	697	699	515	751	753	755	773	793	793
DEVEL	708	708	708	712	713	659	729	729	731	733	737	741
OSH	601	639	658	647	659	607	679	677	677	701	701	701
BKU	484	484	492	502	528	520	560	560	622	652	656	656
TNCJINM	595	595	597	597	603	551	603	603	633	637	639	641
BKUPM	297	326	350	399	405	399	409	409	413	419	427	427
PURATA	1,110	1,103	1,099	1,144	1,169	1,037	1,234	1,236	1,258	1,294	1,290	1,307

JADUAL 1.4: Data Saiz Pejabat / Jabatan / Bahagian



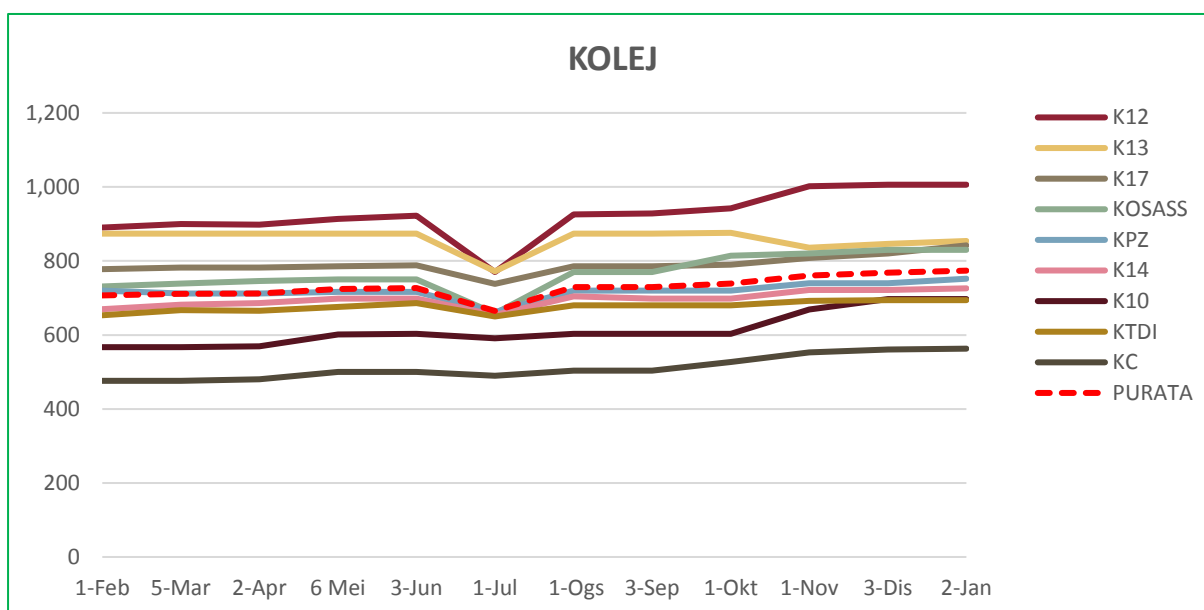
RAJAH 1.4: Data Saiz Pejabat / Jabatan / Bahagian

1.5 DATA SAIZ: KOLEJ

■ Tertinggi dalam bulan semasa

ALAMAT URL	1-Feb	5-Mar	2-Apr	6 Mei	3-Jun	1-Jul	1-Ogs	3-Sep	1-Okt	1-Nov	3-DiS	2-Jan
K12	890	900	898	914	922	770	926	928	942	1,002	1,006	1006
K13	874	874	874	874	874	772	874	874	876	836	846	854
K17	778	782	782	786	788	738	786	786	790	808	820	842
KOSASS	731	739	746	750	750	658	770	770	814	820	830	830
KPZ	720	712	712	716	716	662	720	720	720	740	740	752
K14	670	682	686	698	698	654	704	698	698	722	722	726
K10	567	567	569	601	603	591	603	603	603	669	697	697
KTDI	653	667	665	676	686	650	680	680	680	692	694	694
KC	476	476	480	500	500	490	504	504	527	553	561	563
PURATA	707	711	712	724	726	665	730	729	739	760	768	774

JADUAL 1.5: Data Saiz Kolej



RAJAH 1.5: Data Saiz Kolej

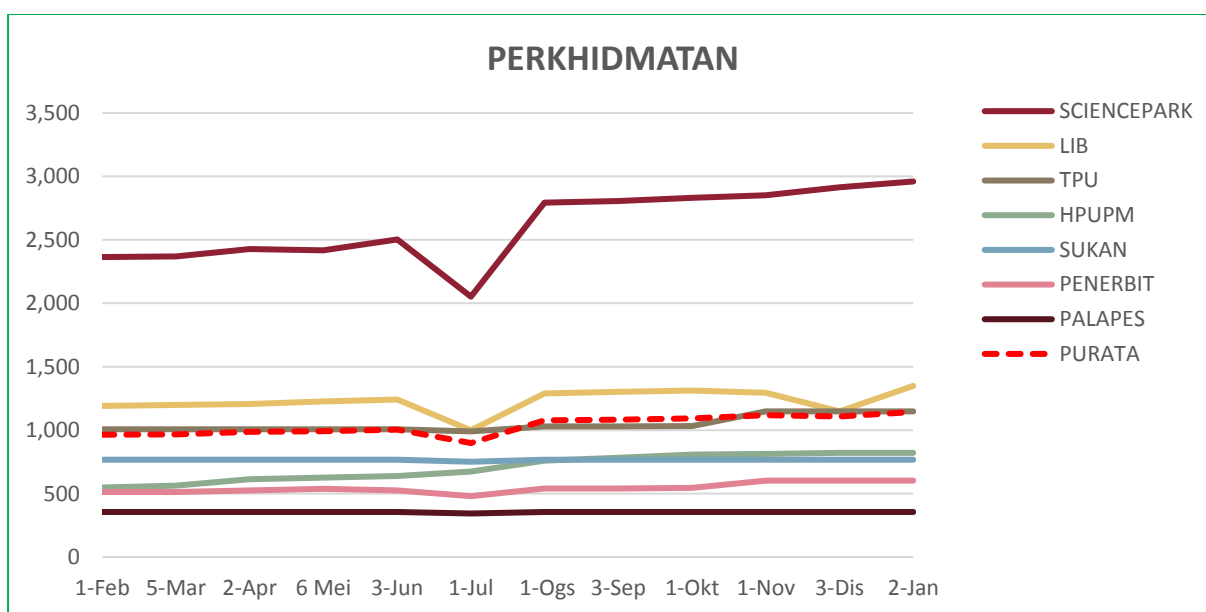
1.6

DATA SAIZ: PERKHIDMATAN

■ Tertinggi dalam bulan semasa

ALAMAT URL	1-Feb	5-Mar	2-Apr	6 Mei	3-Jun	1-Jul	1-Ogs	3-Sep	1-Okt	1-Nov	3-Dis	2-Jan
SCIENCEPARK	2,363	2,369	2,427	2,417	2,502	2,052	2,794	2,806	2,830	2,852	2,914	2,960
LIB	1,191	1,199	1,205	1,227	1,241	999	1,289	1,303	1,311	1,295	1,148	1,349
TPU	1,008	1,008	1,008	1,008	1,008	990	1,030	1,030	1,032	1,148	1,148	1,148
HPUPM	548	562	614	626	638	674	759	783	807	812	821	821
SUKAN	767	767	767	767	767	751	767	767	767	767	767	767
PENERBIT	512	512	524	538	526	480	540	540	544	602	602	602
PALAPES	355	355	355	355	355	343	355	355	355	355	355	355
PURATA	963	967	986	991	1,005	898	1,076	1,083	1,092	1,119	1,108	1,143

JADUAL 1.6: Data Saiz Perkhidmatan



RAJAH 1.6: Data Saiz Perkhidmatan

2.0

DATA LAMAN WEB PTJ: PAUTAN MASUK (BACKLINK)

DATA LAMAN WEB UPM: PAUTAN MASUK

12,773,456

MUKA SURAT

2.1	Data PAUTAN MASUK: FAKULTI	10
2.2	Data PAUTAN MASUK: INSTITUT	11
2.3	Data PAUTAN MASUK: PUSAT	12
2.4	Data PAUTAN MASUK: PEJABAT / JABATAN / BAHAGIAN	13
2.5	Data PAUTAN MASUK: KOLEJ	14
2.6	Data PAUTAN MASUK: PERKHIDMATAN	15

DEFINISI Jumlah pautan masuk yang diterima laman web PTJ dari laman web luar UPM.

SUMBER DATA <http://www.ahrefs.com>

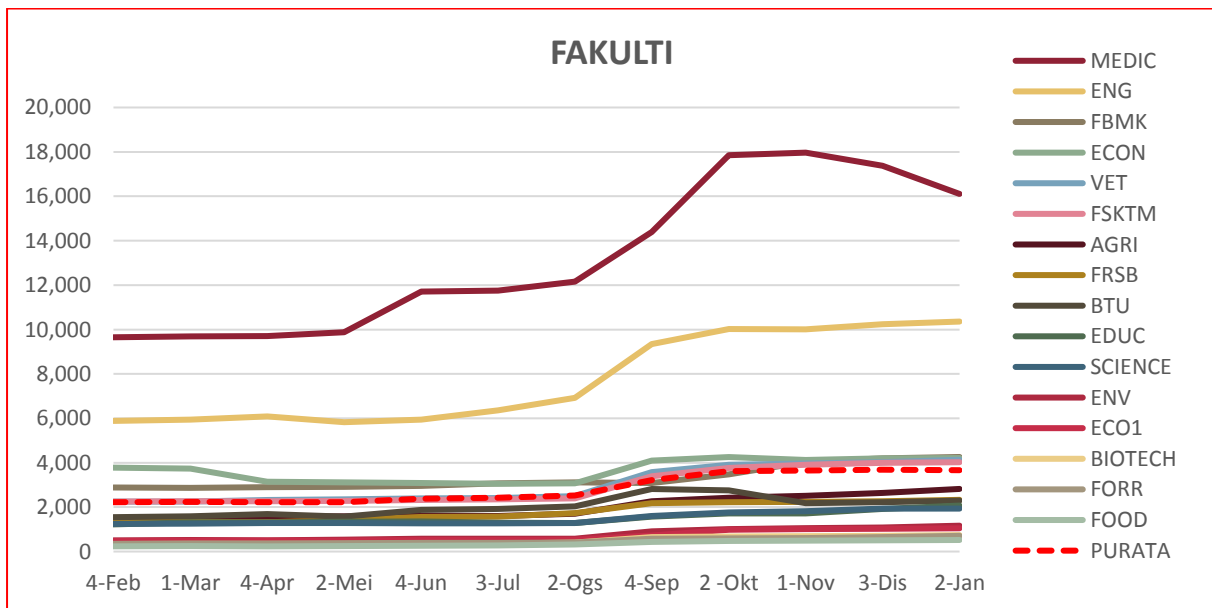
2.1

DATA PAUTAN MASUK: FAKULTI

■ Tertinggi dalam bulan semasa

ALAMAT URL	4-Feb	1-Mar	4-Apr	2-Mei	4-Jun	3-Jul	2-Ogs	4-Sep	2-Okt	1-Nov	3-Diis	2-Jan
MEDIC	9,651	9,686	9,707	9,880	11,712	11,758	12,150	14,386	17,849	17,966	17,379	16,112
ENG	5,884	5,945	6,083	5,826	5,947	6,365	6,924	9,343	10,022	10,014	10,235	10,358
FBMK	2,885	2,868	2,894	2,920	2,960	3,072	3,119	3,081	3,479	4,045	4,200	4,260
ECON	3,780	3,730	3,146	3,116	3,083	3,052	3,076	4,095	4,256	4,124	4,198	4,212
VET	2,250	2,257	2,319	2,348	2,390	2,410	2,496	3,575	3,914	3,964	4,029	4,134
FSKTM	2,248	2,271	2,267	2,275	2,330	2,355	2,396	3,389	3,758	3,904	3,995	4,023
AGRI	1,472	1,545	1,568	1,586	1,610	1,609	1,706	2,265	2,420	2,516	2,647	2,820
FRSB	1,467	1,343	1,318	1,417	1,558	1,568	1,731	2,176	2,227	2,237	2,270	2,329
BTU	1,549	1,589	1,682	1,578	1,871	1,919	2,037	2,817	2,755	2,173	2,220	2,287
EDUC	1,223	1,314	1,317	1,347	1,363	1,298	1,287	1,571	1,716	1,721	1,917	2,072
SCIENCE	1,245	1,255	1,286	1,284	1,274	1,268	1,286	1,597	1,761	1,815	1,928	1,935
ENV	503	515	511	531	579	578	578	905	1,004	1,054	1,089	1,164
ECO1	479	492	493	498	517	523	537	723	989	1,008	1,021	1,048
BIOTECH	340	352	347	352	362	360	402	648	674	690	707	740
FORR	348	361	366	371	388	389	399	580	595	606	645	707
FOOD	235	241	238	250	255	273	323	431	477	498	502	521
PURATA	2,222	2,235	2,221	2,224	2,387	2,425	2,528	3,224	3,619	3,646	3,686	3,670

JADUAL 2.1: Data Pautan Masuk Fakulti



RAJAH 2.1: Data Pautan Masuk Fakulti

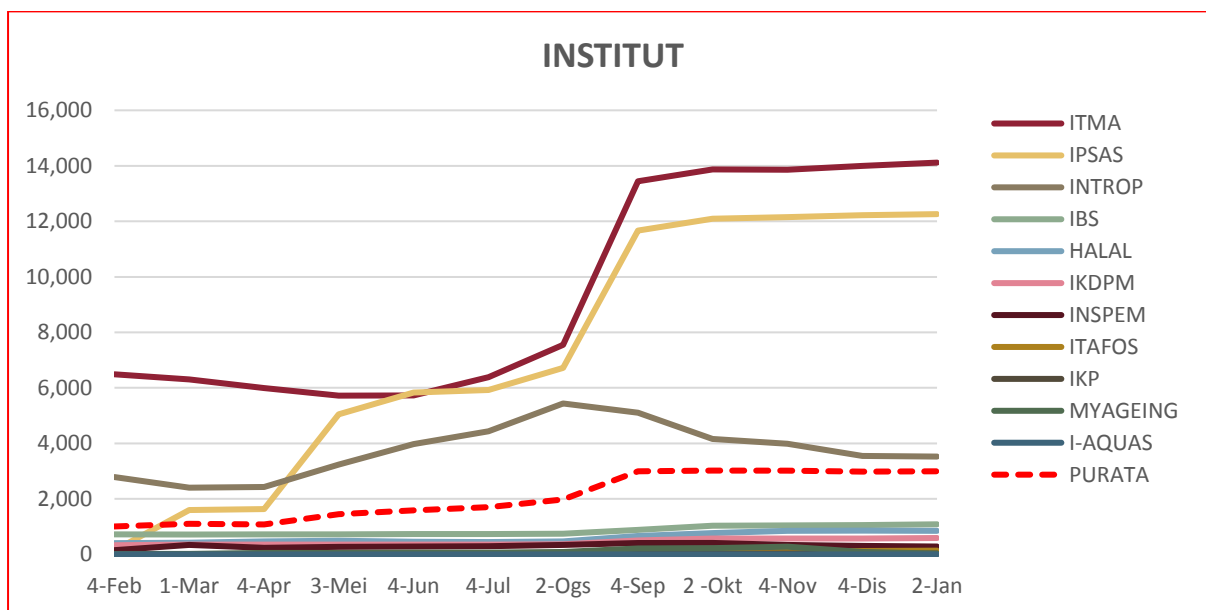
2.2

DATA PAUTAN MASUK: INSTITUT

■ Tertinggi dalam bulan semasa

ALAMAT URL	4-Feb	1-Mar	4-Apr	3-Mei	4-Jun	4-Jul	2-Ogs	4-Sep	2-Okt	4-Nov	4-Dis	2-Jan
ITMA	6,493	6,305	5,996	5,720	5,723	6,387	7,548	13,446	13,866	13,860	14,002	14,116
IPSAS	144	1,594	1,630	5,046	5,828	5,923	6,714	11,666	12,095	12149	12,225	12,260
INTROP	2,785	2,404	2,432	3,238	3,973	4,436	5,437	5,106	4,154	3990	3,552	3,526
IBS	724	716	719	726	734	738	742	879	1,033	1039	1,053	1,084
HALAL	405	426	473	486	462	444	467	669	768	846	856	854
IKDPM	330	355	349	350	352	356	361	497	567	571	569	590
INSPEM	153	342	232	269	285	293	341	410	413	346	302	278
ITAFOS	11	11	12	10	12	13	26	56	76	93	124	135
IKP	6	6	6	4	5	6	11	25	21	28	31	27
MYAGEING	16	17	50	55	66	68	93	213	223	279	84	26
I-AQUAS	0	0	0	0	0	0	0	0	0	0	0	0
PURATA	1,006	1,107	1,082	1,446	1,585	1,697	1,976	2,997	3,020	3,018	2,982	2,991

JADUAL 2.2: Data Pautan Masuk Institut



RAJAH 2.2: Data Pautan Masuk Institut

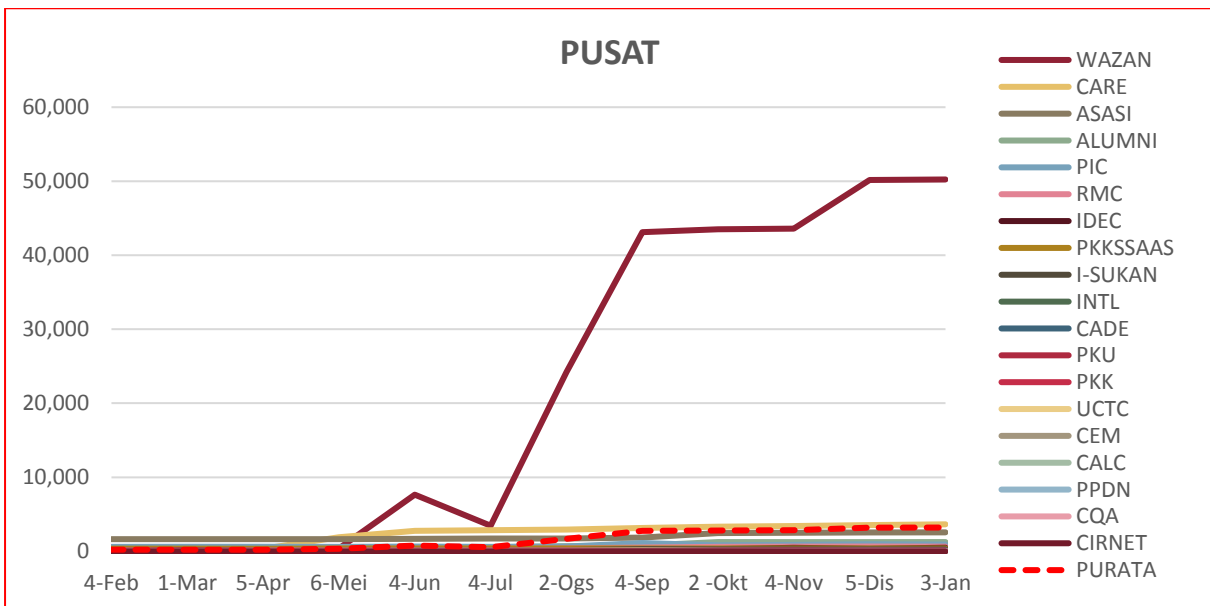
2.3

DATA PAUTAN MASUK: PUSAT

■ Tertinggi dalam bulan semasa

ALAMAT URL	4-Feb	1-Mar	5-Apr	6-Mei	4-Jun	4-Jul	2-Ogs	4-Sep	2-Okt	4-Nov	5-Dis	3-Jan
WAZAN	5	4	5	401	7,641	3,459	24,226	43,107	43,504	43,613	50,183	50,237
CARE	332	333	334	1,912	2,754	2,837	2,947	3,157	3,309	3,401	3,531	3,643
ASASI	1,641	1,650	1,637	1,646	1,661	1,710	1,727	1,855	2,461	2,516	2,545	2,558
ALUMNI	353	407	442	443	471	538	691	792	1,237	1,243	1,243	1,230
PIC	614	613	613	620	626	620	633	1,110	824	880	926	891
RMC	284	287	300	329	345	342	375	506	587	627	624	627
IDEC	224	223	225	220	222	225	230	267	309	462	335	481
PKKSSAAS	358	358	360	369	370	370	371	377	377	379	380	376
I-SUKAN	119	130	176	157	167	150	150	289	273	269	266	268
INTL	0	37	38	68	104	109	130	169	168	164	163	159
CADE	48	46	38	52	58	59	70	98	122	142	143	143
PKU	25	24	25	30	39	41	45	60	100	104	100	100
PKK	118	117	115	115	119	118	105	50	74	76	75	77
UCTC	60	59	61	61	69	68	79	108	51	54	54	59
CEM	10	9	10	14	21	24	30	48	53	57	58	45
CALC	0	0	0	1	2	2	21	24	29	30	32	36
PPDN	8	10	10	15	15	18	20	30	25	20	19	19
CQA	22	21	21	23	26	24	26	28	24	15	15	16
CIRNET	1	1	1	3	3	4	5	8	8	7	7	7
PURATA	222	228	232	341	774	564	1,678	2,741	2,818	2,845	3,195	3,209

JADUAL 2.3: Data Pautan Masuk Pusat



RAJAH 2.3: Data Pautan Masuk Pusat

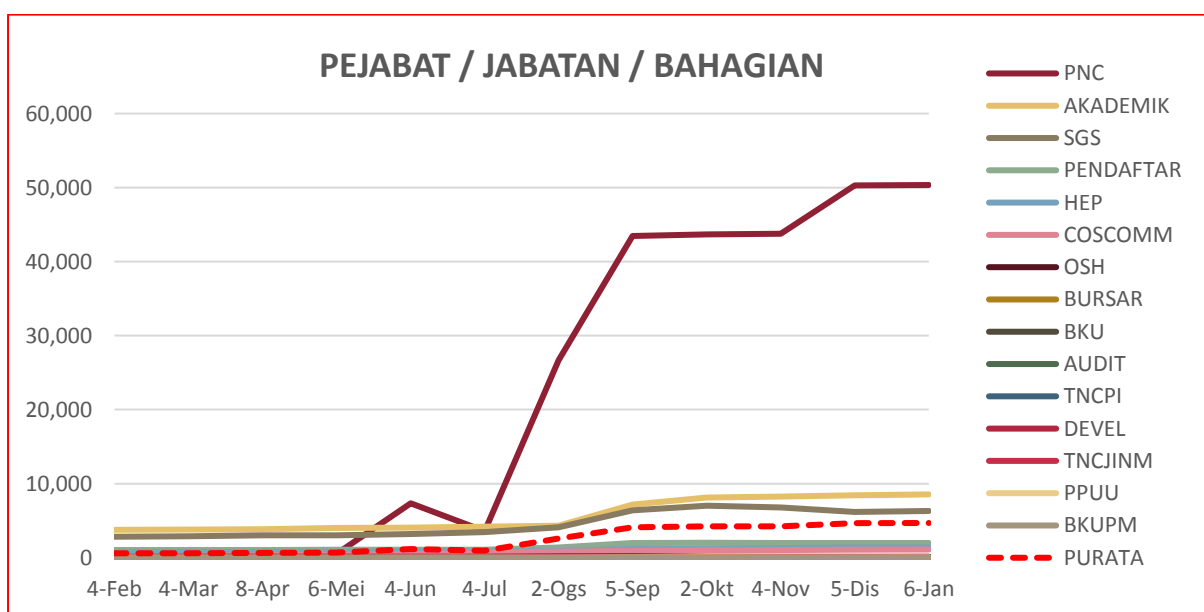
2.4

DATA PAUTAN MASUK: PEJABAT / JABATAN / BAHAGIAN

■ Tertinggi dalam bulan semasa

ALAMAT URL	4-Feb	4-Mar	8-Apr	6-Mei	4-Jun	4-Jul	2-Ogs	5-Sep	2-Okt	4-Nov	5-Dis	6-Jan
PNC	56	97	98	520	7,354	3,559	26,663	43,452	43,695	43,767	50,276	50,347
AKADEMIK	3,762	3,803	3,838	4,009	4,066	4,186	4,311	7,174	8,104	8,253	8,415	8,542
SGS	2,828	2,870	3,005	3,014	3,177	3,470	4,114	6,385	7,020	6,770	6,190	6,309
PENDAFTAR	1,030	1,029	1,045	1,051	1,063	1,088	1,381	1,966	2,013	1,980	1,975	1,968
HEP	738	756	761	768	822	842	872	1,211	1,234	1,285	1,387	1,378
COSCOMM	136	237	327	390	455	664	806	885	981	1,033	1,080	1,095
OSH	101	119	121	120	125	114	165	180	134	128	130	132
BURSAR	36	36	39	39	43	49	83	91	80	85	96	98
BKU	28	28	27	29	30	29	34	60	60	60	62	94
AUDIT	51	50	43	46	48	48	47	76	81	83	83	80
TNCPI	22	22	23	52	54	50	57	73	78	72	71	76
DEVEL	34	42	43	48	44	53	56	74	78	83	81	72
TNCJINM	10	8	8	9	13	16	27	35	40	43	41	37
PPUU	2	2	4	6	8	6	9	13	13	17	17	14
BKUPM	0	0	0	1	1	1	3	5	7	7	4	9
PURATA	589	607	625	673	1,154	945	2,575	4,112	4,241	4,244	4,661	4,683

JADUAL 2.4: Data Pautan Masuk Pejabat / Jabatan / Bahagian



RAJAH 2.4: Data Pautan Masuk Pejabat / Jabatan / Bahagian

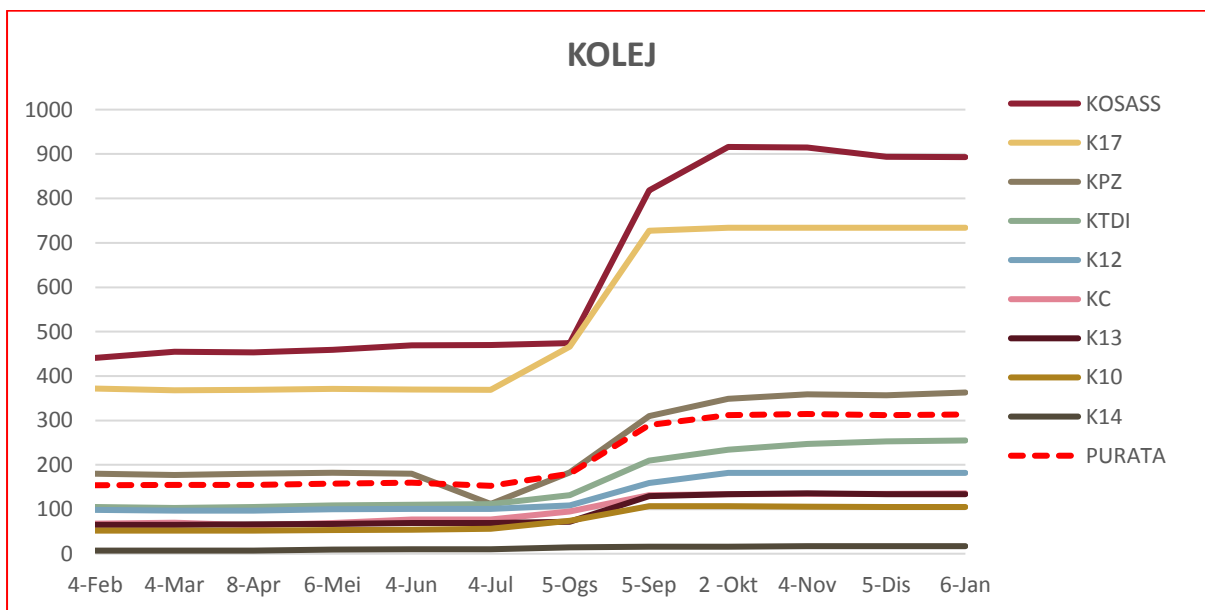
2.5

DATA PAUTAN MASUK: KOLEJ

■ Tertinggi dalam bulan semasa

ALAMAT URL	4-Feb	4-Mar	8-Apr	6-Mei	4-Jun	4-Jul	5-Ogs	5-Sep	2 -Okt	4-Nov	5-Diis	6-Jan
KOSASS	441	455	453	459	469	470	474	818	916	915	894	893
K17	372	368	369	371	370	369	466	727	734	734	734	734
KPZ	180	177	180	182	180	112	183	310	349	359	357	363
KTDI	105	103	105	109	110	112	132	210	234	247	253	255
K12	99	97	97	100	101	101	109	159	182	182	182	182
KC	68	70	64	69	77	77	95	132	134	135	135	136
K13	65	65	66	67	69	69	72	130	134	136	134	134
K10	52	52	52	53	54	56	74	107	107	106	105	105
K14	7	7	7	9	10	10	14	16	16	17	17	17
PURATA	154	155	155	158	160	153	180	290	312	315	312	313

JADUAL 2.5: Data Pautan Masuk Kolej



RAJAH 2.5: Data Pautan Masuk Kolej

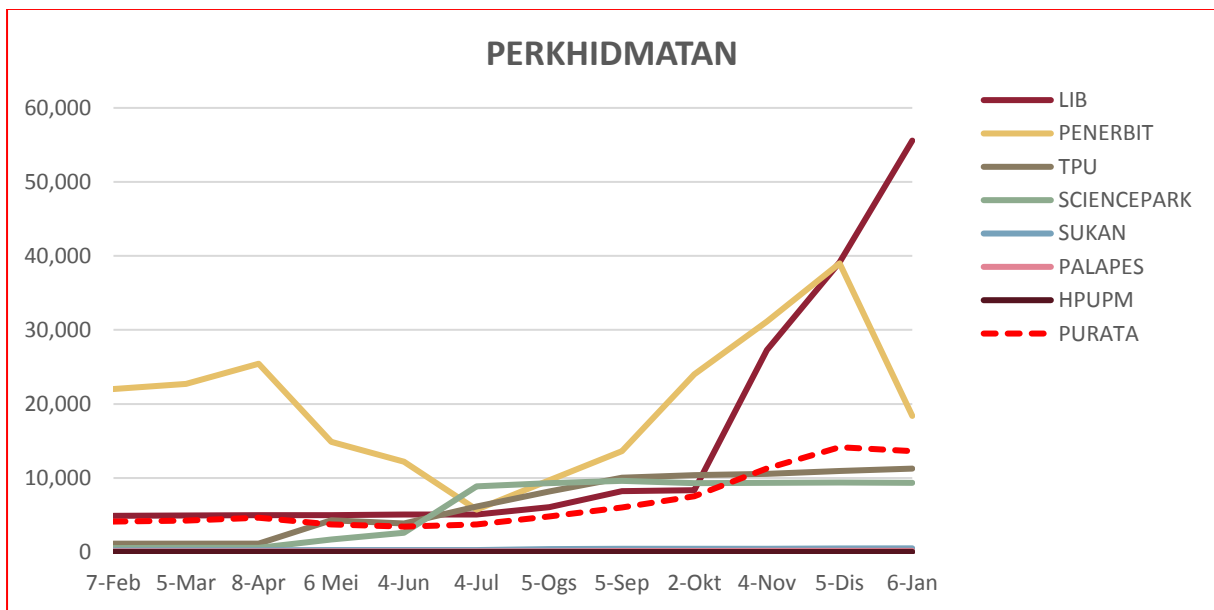
2.6

DATA PAUTAN MASUK: PERKHIDMATAN

■ Tertinggi dalam bulan semasa

ALAMAT URL	7-Feb	5-Mar	8-Apr	6 Mei	4-Jun	4-Jul	5-Ogs	5-Sep	2-Okt	4-Nov	5-Dis	6-Jan
LIB	4,884	4,937	4,953	4,991	5,044	5,045	6,057	8,206	8,346	27,278	39,133	55,585
PENERBIT	21,999	22,702	25,418	14,880	12,188	5,722	9,704	13,626	23,992	31,147	38,997	18,393
TPU	1,134	1,138	1,128	4,294	3,848	6,142	8,185	10,036	10,361	10,559	10,961	11,264
SCIENCEPARK	529	569	551	1,700	2,582	8,853	9,286	9,610	9,312	9,359	9,371	9,364
SUKAN	238	237	237	240	262	281	370	449	440	440	471	492
PALAPES	78	78	78	78	78	78	83	123	151	152	152	152
HPUPM	0	0	2	2	2	3	4	6	6	6	8	16
PURATA	4,123	4,237	4,624	3,741	3,429	3,732	4,813	6,008	7,515	11,277	14,156	13,609

JADUAL 2.6: Data Pautan Masuk Perkhidmatan



RAJAH 2.6: Data Pautan Masuk Perkhidmatan

3.0

DATA LAMAN WEB PTJ: DOMAIN

DATA LAMAN WEB UPM: DOMAIN

11,789

MUKA SURAT

3.1	Data DOMAIN: FAKULTI	17
3.2	Data DOMAIN: INSTITUT	18
3.3	Data DOMAIN: PUSAT	19
3.4	Data DOMAIN: PEJABAT/ JABATAN/ BAHAGIAN	20
3.5	Data DOMAIN: KOLEJ	21
3.6	Data DOMAIN: PERKHIDMATAN	22

DEFINISI	Jumlah domain luar yang membuat pautan masuk ke laman web PTJ.
SUMBER DATA	http://www.ahrefs.com

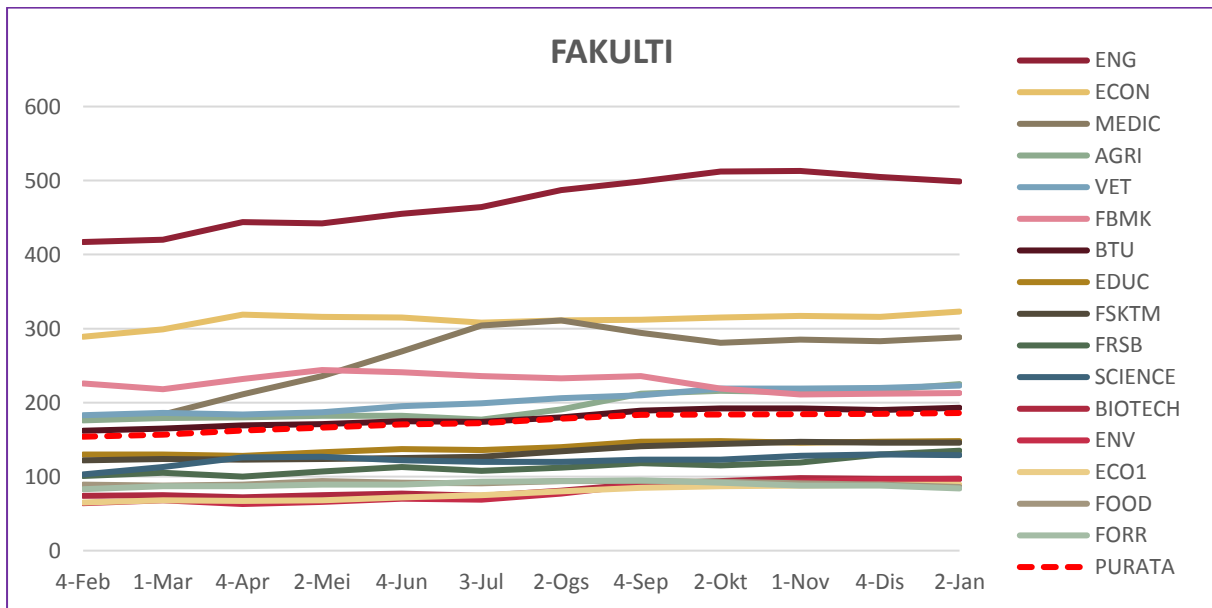
3.1

DATA DOMAIN: FAKULTI

■ Tertinggi dalam bulan semasa

ALAMAT URL	4-Feb	1-Mar	4-Apr	2-Mei	4-Jun	3-Jul	2-Ogs	4-Sep	2-Okt	1-Nov	4-DiS	2-Jan
ENG	417	420	444	442	455	464	487	499	512	513	505	499
ECON	289	299	319	316	315	308	311	312	315	317	316	323
MEDIC	179	184	211	236	269	304	311	294	281	285	283	288
AGRI	176	179	180	182	182	177	191	212	216	214	217	225
VET	183	186	184	187	195	199	206	210	219	219	220	223
FBMK	226	218	232	244	241	236	233	236	219	211	212	213
BTU	162	165	169	171	175	174	180	189	192	192	190	193
EDUC	130	130	128	133	137	136	140	147	148	146	147	148
FSKTM	122	124	123	124	125	127	134	141	144	147	146	146
FRSB	101	105	100	107	113	108	112	118	115	119	130	135
SCIENCE	103	113	126	127	122	120	120	123	123	128	130	129
BIOTECH	74	75	72	75	77	74	81	90	94	98	97	97
ENV	64	68	63	66	70	69	77	89	92	93	96	97
ECO1	65	68	67	68	72	75	80	85	87	88	89	89
FOOD	89	88	89	94	92	91	94	94	93	91	89	86
FORR	83	87	87	89	89	93	94	95	92	88	88	84
PURATA	154	157	162	166	171	172	178	183	184	184	185	186

JADUAL 3.1: Data Domain Fakulti



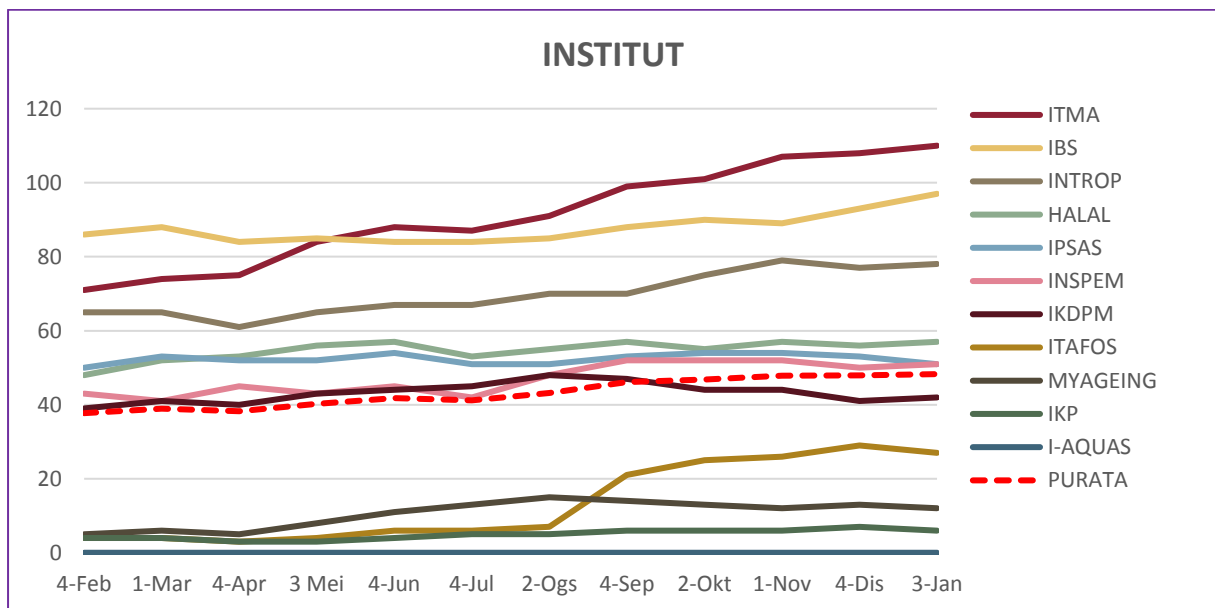
RAJAH 3.1: Data Domain Fakulti

3.2 DATA DOMAIN: INSTITUT

■ Tertinggi dalam bulan semasa

ALAMAT URL	4-Feb	1-Mar	4-Apr	3 Mei	4-Jun	4-Jul	2-Ogs	4-Sep	2-Okt	1-Nov	4-DiS	3-Jan
ITMA	71	74	75	84	88	87	91	99	101	107	108	110
IBS	86	88	84	85	84	84	85	88	90	89	93	97
INTROP	65	65	61	65	67	67	70	70	75	79	77	78
HALAL	48	52	53	56	57	53	55	57	55	57	56	57
IPSAS	50	53	52	52	54	51	51	53	54	54	53	51
INSPEM	43	41	45	43	45	42	48	52	52	52	50	51
IKDPM	39	41	40	43	44	45	48	47	44	44	41	42
ITAFOS	4	4	3	4	6	6	7	21	25	26	29	27
MYAGEING	5	6	5	8	11	13	15	14	13	12	13	12
IKP	4	4	3	3	4	5	5	6	6	6	7	6
I-AQUAS	0	0	0	0	0	0	0	0	0	0	0	0
PURATA	38	39	38	40	42	41	43	46	47	48	48	48

JADUAL 3.2: Data Domain Institut



RAJAH 3.2: Data Domain Institut

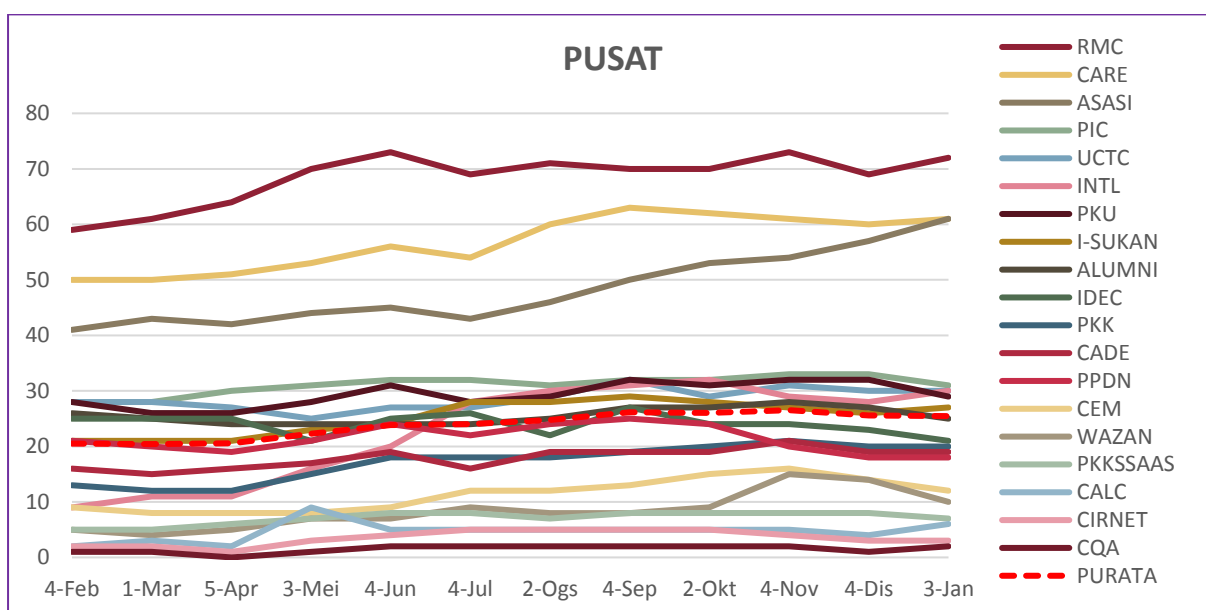
3.3

DATA DOMAIN: PUSAT

■ Tertinggi dalam bulan semasa

ALAMAT URL	4-Feb	1-Mar	5-Apr	3-Mei	4-Jun	4-Jul	2-Ogs	4-Sep	2-Okt	4-Nov	4-Diis	3-Jan
RMC	59	61	64	70	73	69	71	70	70	73	69	72
CARE	50	50	51	53	56	54	60	63	62	61	60	61
ASASI	41	43	42	44	45	43	46	50	53	54	57	61
PIC	28	28	30	31	32	32	31	32	32	33	33	31
UCTC	28	28	27	25	27	27	29	32	29	31	30	30
INTL	9	11	11	16	20	28	30	31	32	29	28	30
PKU	28	26	26	28	31	28	29	32	31	32	32	29
I-SUKAN	21	21	21	23	24	28	28	29	28	27	26	27
ALUMNI	26	25	24	24	24	24	25	27	27	28	27	25
IDEC	25	25	25	21	25	26	22	27	24	24	23	21
PKK	13	12	12	15	18	18	18	19	20	21	20	20
CADE	16	15	16	17	19	16	19	19	19	21	19	19
PPDN	21	20	19	21	24	22	24	25	24	20	18	18
CEM	9	8	8	8	9	12	12	13	15	16	14	12
WAZAN	5	4	5	7	7	9	8	8	9	15	14	10
PKKSSAAS	5	5	6	7	8	8	7	8	8	8	8	7
CALC	2	3	2	9	5	5	5	5	5	5	4	6
CIRNET	2	2	1	3	4	5	5	5	5	4	3	3
CQA	1	1	0	1	2	2	2	2	2	2	1	2
PURATA	20	20	21	22	24	24	25	26	26	27	26	25

JADUAL 3.3: Data Domain Pusat



RAJAH 3.3: Data Domain Pusat

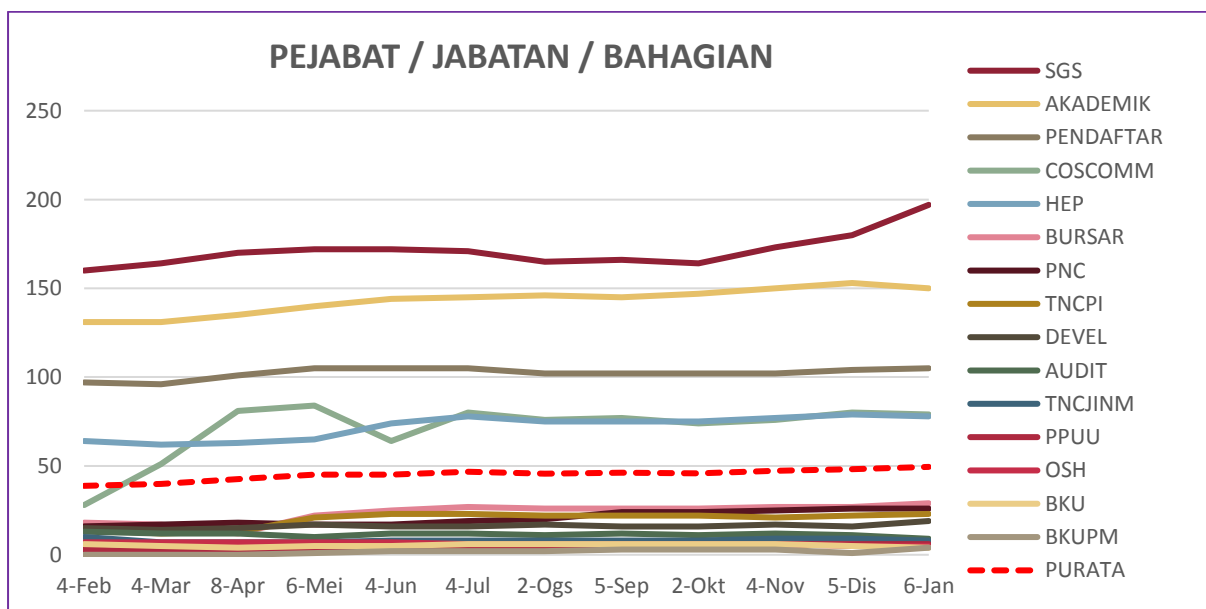
3.4

DATA DOMAIN: PEJABAT / JABATAN / BAHAGIAN

■ Tertinggi dalam bulan semasa

ALAMAT URL	4-Feb	4-Mar	8-Apr	6-Mei	4-Jun	4-Jul	2-Ogs	5-Sep	2-Okt	4-Nov	5-Dis	6-Jan
SGS	160	164	170	172	172	171	165	166	164	173	180	197
AKADEMIK	131	131	135	140	144	145	146	145	147	150	153	150
PENDAFTAR	97	96	101	105	105	105	102	102	102	102	104	105
COSCOMM	28	51	81	84	64	80	76	77	74	76	80	79
HEP	64	62	63	65	74	78	75	75	75	77	79	78
BURSAR	18	17	12	22	25	27	26	26	26	27	27	29
PNC	16	17	18	17	17	19	20	24	24	25	26	26
TNCPI	14	12	13	21	23	23	22	22	22	21	22	23
DEVEL	15	14	15	17	16	16	17	16	16	17	16	19
AUDIT	13	12	12	10	12	12	11	12	11	12	11	9
TNCJINM	10	7	7	7	8	8	8	8	8	9	9	8
PPUU	3	2	2	3	4	4	4	4	4	6	6	6
OSH	7	7	7	7	7	6	6	6	6	6	5	5
BKU	6	5	4	5	5	6	6	6	6	6	5	4
BKUPM	0	0	0	1	2	2	2	3	3	3	1	4
PURATA	39	40	43	45	45	47	46	46	46	47	48	49

JADUAL 3.4: Data Domain Pejabat / Jabatan / Bahagian



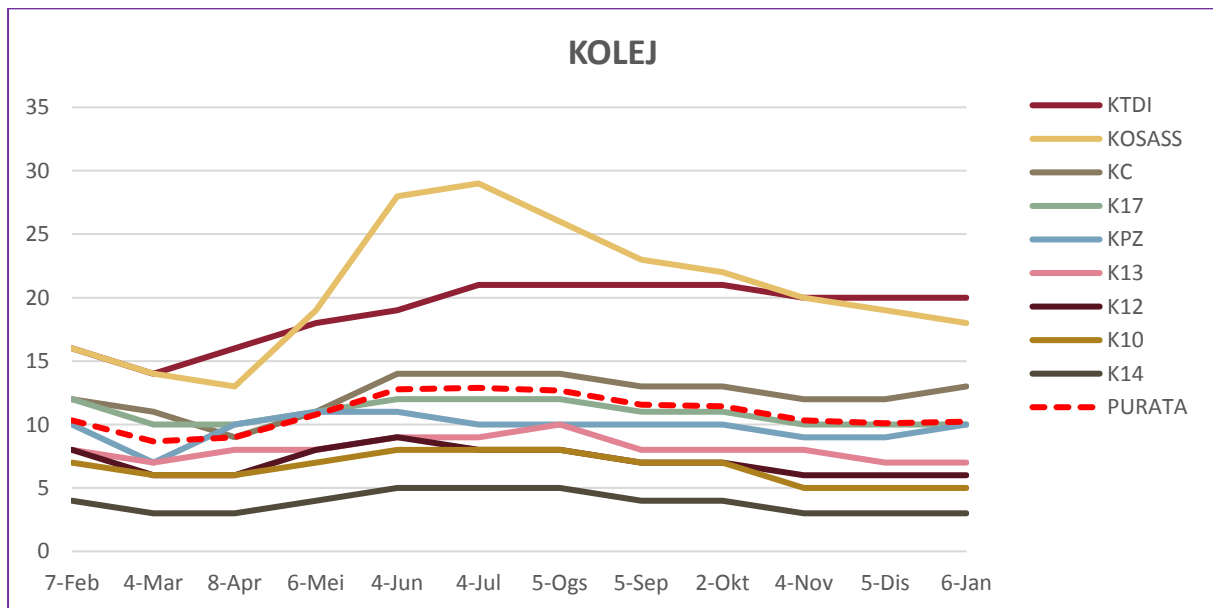
RAJAH 3.4: Data Domain Pejabat / Jabatan / Bahagian

3.5 DATA DOMAIN: KOLEJ

■ Tertinggi dalam bulan semasa

ALAMAT URL	7-Feb	4-Mar	8-Apr	6-Mei	4-Jun	4-Jul	5-Ogs	5-Sep	2-Okt	4-Nov	5-Dis	6-Jan
KTDI	16	14	16	18	19	21	21	21	21	20	20	20
KOSASS	16	14	13	19	28	29	26	23	22	20	19	18
KC	12	11	9	11	14	14	14	13	13	12	12	13
K17	12	10	10	11	12	12	12	11	11	10	10	10
KPZ	10	7	10	11	11	10	10	10	10	9	9	10
K13	8	7	8	8	9	9	10	8	8	8	7	7
K12	8	6	6	8	9	8	8	7	7	6	6	6
K10	7	6	6	7	8	8	8	7	7	5	5	5
K14	4	3	3	4	5	5	5	4	4	3	3	3
PURATA	10	9	9	11	13	13	13	12	11	10	10	10

JADUAL 3.5: Data Domain Kolej



RAJAH 3.5: Data Domain Kolej

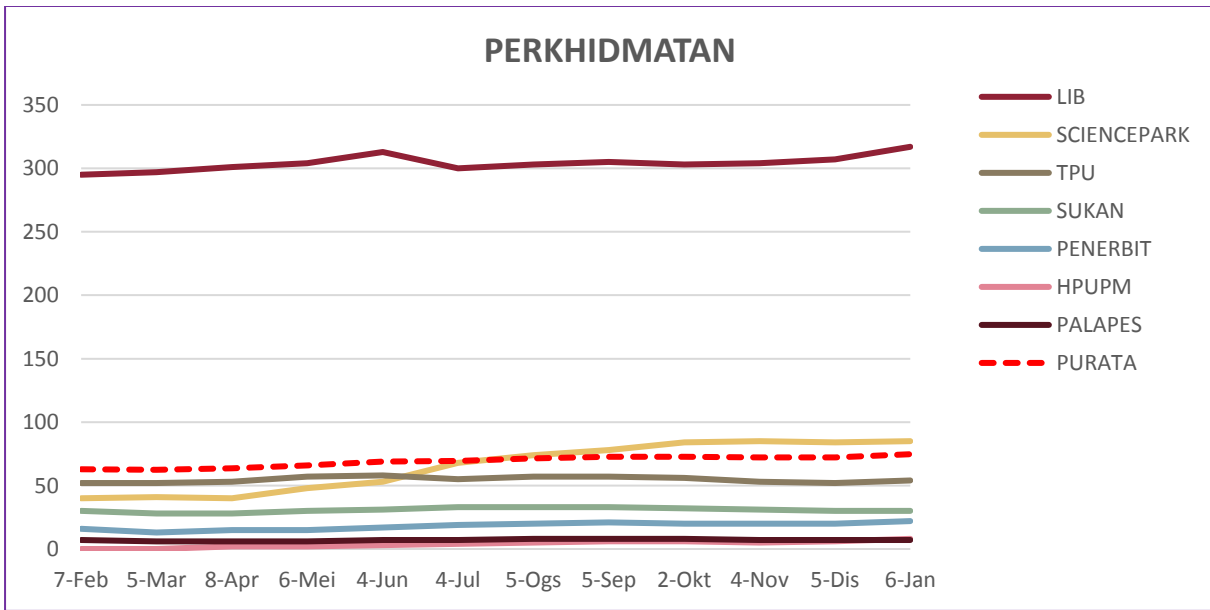
3.6

DATA DOMAIN: PERKHIDMATAN

■ Tertinggi dalam bulan semasa

ALAMAT URL	7-Feb	5-Mar	8-Apr	6-Mei	4-Jun	4-Jul	5-Ogs	5-Sep	2-Okt	4-Nov	5-Dis	6-Jan
LIB	295	297	301	304	313	300	303	305	303	304	307	317
SCIENCEPARK	40	41	40	48	53	68	74	78	84	85	84	85
TPU	52	52	53	57	58	55	57	57	56	53	52	54
SUKAN	30	28	28	30	31	33	33	33	32	31	30	30
PENERBIT	16	13	15	15	17	19	20	21	20	20	20	22
HPUPM	0	0	2	2	3	4	5	6	6	5	6	8
PALAPES	7	6	6	6	7	7	8	8	8	7	7	7
PURATA	63	62	64	66	69	69	71	73	73	72	72	75

JADUAL 3.6: Data Domain Perkhidmatan



4.0

DATA LAMAN WEB PTJ: ARTIKEL & BERITA

DATA LAMAN WEB UPM: ARTIKEL

86

DATA LAMAN WEB UPM: BERITA

2,558

MUKA SURAT

4.1	Data ARTIKEL & BERITA: FAKULTI	24
4.2	Data ARTIKEL & BERITA: INSTITUT	25
4.3	Data ARTIKEL & BERITA: PUSAT	26
4.4	Data ARTIKEL & BERITA: PEJABAT / JABATAN / BAHAGIAN	27
4.5	Data ARTIKEL & BERITA: KOLEJ	28
4.6	Data ARTIKEL & BERITA: PERKHIDMATAN	29

DEFINISI JUMLAH artikel dan berita yang dihasilkan dan dipaparkan di laman web PTJ.

SUMBER DATA <https://www.upm.edu.my/webinfo>

4.1 DATA ARTIKEL & BERITA: FAKULTI

ARTIKEL

■ Tertinggi dalam bulan semasa

ALAMAT URL	1-Feb	5-Mar	2-Apr	6-Mei	3-Jun	1-Jul	1-Ogs	3-Sep	1-Okt	1-Nov	3-Dis	2-Jan
ECO1	10	40	50	52	54	58	104	128	138	146	146	146
BTU	14	14	14	14	14	14	28	40	54	58	62	62
ENG	2	2	2	2	2	2	6	6	14	32	32	32
VET	14	6	6	6	6	8	24	32	32	32	30	30
BIOTECH	16	16	16	16	16	16	24	24	24	24	24	24
MEDIC	6	6	6	6	10	10	10	10	16	18	18	18
EDUC	8	8	8	8	12	12	14	14	14	14	16	16
FBMK	10	10	10	10	10	10	10	10	12	12	12	12
ECON	8	8	10	10	10	10	10	10	12	12	12	12
FOOD	4	2	6	8	8	8	10	10	10	12	12	12
ENV	10	10	10	10	10	10	10	10	10	10	10	10
AGRI	10	8	8	8	8	8	8	8	8	8	8	8
FSKTM	4	4	4	4	4	4	6	6	6	6	6	6
SCIENCE	2	2	2	2	2	2	2	2	2	4	4	4
FRSB	2	2	2	2	2	2	2	2	2	2	2	2
FORR	2	2	2	2	2	2	2	2	2	2	2	2
PURATA	8	9	10	10	11	11	17	20	22	25	25	25

JADUAL 4.1 (a): Data Artikel Fakulti

BERITA

ALAMAT URL	1-Feb	5-Mar	2-Apr	6-Mei	3-Jun	1-Jul	1-Ogs	3-Sep	1-Okt	1-Nov	3-Dis	2-Jan
BTU	470	512	524	544	552	556	568	580	602	630	640	654
ECO1	202	206	212	218	234	244	254	264	308	320	338	354
ENG	268	272	282	286	290	292	286	294	298	312	316	316
BIOTECH	168	174	182	192	206	206	218	222	222	222	230	230
VET	100	106	116	132	136	146	158	174	176	186	210	214
SCIENCE	174	174	176	180	184	184	190	198	204	210	212	212
AGRI	116	118	122	122	124	124	124	124	130	134	134	152
MEDIC	64	82	86	96	104	104	118	120	130	130	134	140
EDUC	102	104	106	106	112	112	112	114	116	122	134	138
ECON	92	96	100	100	100	100	102	106	112	114	114	114
FBMK	64	68	72	84	86	86	86	92	94	96	96	96
ENV	66	66	66	66	74	74	74	76	76	76	76	76
FSKTM	44	44	46	48	48	48	50	52	60	68	70	72
FRSB	58	58	58	58	58	58	60	64	66	66	68	68
FOOD	48	50	52	54	54	54	56	60	62	62	64	64
FORR	40	40	40	40	40	40	40	40	40	42	42	42
PURATA	130	136	140	145	150	152	156	161	169	174	180	184

JADUAL 4.1 (b): Data Berita Fakulti

■ Tertinggi dalam bulan semasa

ARTIKEL

ALAMAT URL	1-Feb	5-Mar	2-Apr	6-Mei	3-Jun	1-Jul	1-Ogs	3-Sep	1-Okt	1-Nov	3-Dis	2-Jan
IPSAS	24	24	24	24	24	30	32	32	34	38	38	38
HALAL	26	26	26	26	26	26	26	26	26	26	26	26
IKDPM	18	18	18	18	18	18	18	26	26	26	26	26
ITMA	14	14	14	16	20	22	24	24	24	26	26	26
IBS	16	16	16	16	16	16	16	16	16	16	16	16
INTROP	54	54	54	54	54	54	54	54	54	14	14	14
MYAGEING	8	8	8	8	8	8	8	8	8	8	8	8
ITAFOS	6	6	8	8	8	8	8	8	8	8	8	8
INSPEM	2	2	2	2	2	2	2	2	2	8	8	8
IKP	2	2	2	2	2	2	2	2	2	4	4	4
I-AQUAS	2	2	2	2	2	2	2	2	2	2	2	2
PURATA	16	16	16	16	16	17	17	18	18	16	16	16

JADUAL 4.2 (a): Data Artikel Institut

BERITA

ALAMAT URL	1-Feb	5-Mar	2-Apr	6-Mei	3-Jun	1-Jul	1-Ogs	3-Sep	1-Okt	1-Nov	3-Dis	2-Jan
INSPEM	144	144	146	146	146	148	150	150	150	150	150	150
ITMA	106	108	110	112	118	120	124	130	130	134	138	140
ITAFOS	80	82	88	88	88	88	88	88	96	96	98	98
INTROP	50	52	52	58	58	58	74	74	74	76	78	78
IPSAS	60	64	66	70	70	70	72	72	74	76	76	76
IKDPM	60	62	62	62	62	62	62	72	72	72	72	72
IKP	50	50	50	52	54	54	54	54	54	58	58	58
HALAL	46	46	46	46	46	46	48	48	48	52	52	52
MYAGEING	34	34	36	36	38	38	38	38	38	38	40	40
IBS	108	108	108	108	108	108	26	26	26	28	30	32
I-AQUAS	2	2	2	2	2	2	2	2	2	2	2	2
PURATA	67	68	70	71	72	72	67	69	69	71	72	73

JADUAL 4.2 (b): Data Berita Institut

4.3 DATA ARTIKEL & BERITA: PUSAT

ARTIKEL

■ Tertinggi dalam bulan semasa

ALAMAT URL	1-Feb	5-Mar	2-Apr	6-Mei	3-Jun	1-Jul	1-Ogs	3-Sep	1-Okt	1-Nov	3-DiS	2-Jan
PKU	36	36	36	36	38	40	44	50	58	62	64	66
PKK	10	16	22	24	40	42	42	44	44	48	52	62
INTL	26	26	26	26	26	26	28	38	38	56	56	56
CIRNET	30	30	30	30	34	34	34	34	34	34	34	34
CEM	20	20	20	20	22	22	22	22	26	32	34	34
IDEC	16	12	14	16	18	18	18	20	24	28	30	30
PIC	16	16	22	22	24	24	16	16	16	22	22	22
RMC	30	24	24	24	20	20	20	20	20	20	20	20
ALUMNI	18	18	18	18	20	20	20	20	20	20	20	20
ASASI	8	12	14	16	16	16	16	16	16	16	18	20
WAZAN	8	14	14	14	14	14	14	18	18	18	18	18
CQA	16	16	16	16	16	16	16	16	16	16	16	16
PKKSSAAS	14	14	14	14	14	14	14	14	14	14	14	14
PPDN	8	8	8	8	8	14	14	14	14	14	14	14
I-SUKAN	8	10	10	12	12	12	12	12	12	12	12	12
CALC	10	10	10	12	10	10	12	12	12	12	12	12
CARE	6	2	2	2	2	2	2	2	2	2	2	2
UCTC	2	2	2	2	2	2	2	2	2	2	2	2
CADE	2	2	2	2	2	2	2	2	2	2	2	2
PURATA	15	15	16	17	338	18	18	20	20	23	23	24

JADUAL 4.3 (a): Data Artikel Pusat

BERITA

ALAMAT URL	1-Feb	5-Mar	2-Apr	6-Mei	3-Jun	1-Jul	1-Ogs	3-Sep	1-Okt	1-Nov	3-DiS	2-Jan
WAZAN	158	184	218	254	266	266	268	272	280	280	280	280
IDEC	184	184	206	210	220	222	226	228	236	250	266	278
PKKSSAAS	164	172	176	178	182	184	186	192	198	202	206	208
ASASI	140	144	148	154	152	152	152	146	146	166	174	174
PKU	120	120	122	126	138	142	148	154	152	154	154	154
UCTC	140	138	140	140	140	140	140	142	142	142	142	142
INTL	104	106	114	116	116	116	116	118	122	126	136	136
RMC	74	74	74	74	74	74	74	74	74	128	130	130
I-SUKAN	104	104	104	120	126	126	140	120	122	124	126	126
ALUMNI	92	96	98	106	108	108	116	116	116	116	116	116
CIRNET	104	104	104	104	108	108	108	108	108	108	108	108
PIC	64	64	80	84	96	98	104	106	108	108	108	108
PKK	66	72	76	82	86	86	86	86	90	98	102	106
CARE	96	96	96	96	96	96	96	96	96	96	96	96
CQA	58	58	58	60	62	62	62	62	88	88	88	90
CALC	44	44	44	46	48	56	50	50	54	64	68	74
CEM	42	44	44	44	44	44	42	42	54	56	62	62
CADE	22	26	28	28	28	34	34	38	38	38	38	38
PPDN	8	8	8	8	14	14	14	14	14	14	14	14
PURATA	94	97	102	107	111	112	114	114	118	124	127	128

JADUAL 4.3 (b): Data Berita Pusat

■ Tertinggi dalam bulan semasa

ARTIKEL

ALAMAT URL	1-Feb	5-Mar	2-Apr	6-Mei	3-Jun	1-Jul	1-Ogs	3-Sep	1-Okt	1-Nov	3-Dis	2-Jan
HEP	62	66	66	74	74	74	80	80	80	82	82	82
AUDIT	8	8	12	14	14	14	16	22	34	36	36	36
PNC	20	20	20	20	28	32	32	32	34	34	34	34
TNCJINM	28	28	28	28	28	28	28	28	34	34	34	34
BKU	6	6	6	8	12	12	12	12	20	24	24	24
OSH	12	12	12	12	14	14	22	22	22	22	22	22
BURSAR	12	12	12	12	14	18	18	18	20	20	22	22
SGS	16	16	16	16	16	12	18	20	20	20	20	20
PENDAFTAR	10	14	14	14	14	14	16	16	16	16	16	16
BKUPM	6	10	12	12	12	12	12	12	12	12	12	12
PPUU	10	10	10	10	10	10	10	10	10	10	10	10
DEVEL	8	8	8	8	8	8	8	8	8	8	8	8
TNCPI	8	8	8	8	8	8	8	8	8	8	8	8
COSCOMM	8	8	8	8	8	8	8	8	8	8	8	8
AKADEMIK	6	8	6	6	6	8	8	8	8	8	8	8
PURATA	15	16	16	17	18	18	20	20	22	23	23	23

JADUAL 4.4 (a): Data Artikel Pejabat / Jabatan / Bahagian

BERITA

ALAMAT URL	1-Feb	5-Mar	2-Apr	6-Mei	3-Jun	1-Jul	1-Ogs	3-Sep	1-Okt	1-Nov	3-Dis	2-Jan
SGS	242	248	252	256	258	260	262	262	268	274	274	274
PNC	188	122	122	182	184	188	194	200	208	212	214	216
HEP	128	134	138	142	154	160	168	168	168	180	182	184
PENDAFTAR	150	154	154	154	154	154	154	154	154	154	154	154
AUDIT	54	54	54	56	64	66	70	76	88	92	94	96
COSCOMM	84	84	84	84	84	92	94	94	94	94	94	94
DEVEL	90	90	90	90	90	90	90	92	92	92	92	92
TNCJINM	58	58	60	60	66	66	66	66	78	80	82	84
AKADEMIK	58	60	60	68	72	72	72	74	74	74	74	74
BURSAR	16	16	16	24	30	34	34	40	48	58	64	66
BKU	24	24	24	26	34	38	42	46	54	62	64	64
TNCPI	60	60	60	60	60	60	60	60	60	60	60	64
BKUPM	8	8	8	18	24	24	24	24	24	24	30	64
OSH	32	32	96	34	34	34	34	36	36	38	38	38
PPUU	12	12	12	12	12	12	12	12	12	12	12	12
PURATA	69	65	70	72	88	90	92	94	97	100	102	105

JADUAL 4.4 (b): Data Berita Pejabat / Jabatan / Bahagian

4.5 DATA ARTIKEL & BERITA: KOLEJ

■ Tertinggi dalam bulan semasa

ARTIKEL

ALAMAT URL	1-Feb	5-Mar	2-Apr	7-Mei	3-Jun	1-Jul	1-Ogs	3-Sep	1-Okt	1-Nov	3-Dis	2-Jan
K17	14	14	14	14	14	14	14	14	14	14	16	22
KOSASS	14	18	18	18	18	18	18	18	18	18	18	18
KPZ	14	14	14	14	14	14	18	18	18	18	18	18
KC	14	14	14	14	14	14	14	14	14	18	18	18
K10	6	6	6	6	6	6	6	6	6	14	14	14
KTDI	6	6	6	6	8	10	10	10	10	8	10	10
K14	6	6	6	6	6	6	6	6	6	6	6	6
K12	4	6	6	6	6	6	6	6	6	6	6	6
K13	2	2	2	2	2	2	2	2	2	2	2	4
PURATA	9	10	10	10	10	10	10	10	10	12	12	13

JADUAL 4.5 (a): Data Artikel Kolej

BERITA

ALAMAT URL	1-Feb	5-Mar	2-Apr	7-Mei	3-Jun	1-Jul	1-Ogs	3-Sep	1-Okt	1-Nov	3-Dis	2-Jan
K10	70	70	70	102	104	104	104	104	104	168	196	196
K12	134	136	138	140	140	140	140	142	150	150	152	152
K14	112	114	114	126	126	126	126	126	126	140	140	140
KTDI	62	70	70	78	86	86	86	86	86	90	90	90
KOSASS	46	46	46	46	46	46	46	46	62	70	72	72
K17	54	54	54	54	54	54	54	54	56	58	60	62
KPZ	32	32	32	32	32	32	36	38	38	42	42	42
KC	16	16	18	20	20	20	20	22	24	26	28	28
K13	64	64	64	64	64	64	64	64	64	12	14	16
PURATA	66	67	67	74	75	75	75	76	79	84	88	89

JADUAL 4.5 (b): Data Berita Kolej

4.6 DATA ARTIKEL & BERITA: PERKHIDMATAN

■ Tertinggi dalam bulan semasa

ARTIKEL

ALAMAT URL	1-Feb	5-Mar	2-Apr	6-Mei	3-Jun	1-Jul	1-Ogs	3-Sep	1-Okt	1-Nov	3-Dis	2-Jan
SCIENCEPARK	26	26	26	26	32	38	44	50	56	62	68	74
TPU	8	8	8	8	8	8	8	8	8	18	18	18
HPUPM	8	8	8	8	8	8	14	14	14	14	14	14
PENERBIT	6	6	8	8	8	8	8	8	8	12	12	12
LIB	10	10	8	8	8	8	8	10	10	10	10	10
SUKAN	6	6	6	6	6	6	6	6	6	6	6	6
PALAPES	2	2	2	2	2	2	2	2	2	2	2	2
PURATA	9	9	9	9	10	11	13	14	15	18	19	19

JADUAL 4.6 (a): Data Artikel Perkhidmatan

BERITA

ALAMAT URL	1-Feb	5-Mar	2-Apr	6-Mei	3-Jun	1-Jul	1-Ogs	3-Sep	1-Okt	1-Nov	3-Dis	2-Jan
SCIENCEPARK	128	132	136	136	152	160	164	170	178	184	190	200
TPU	92	92	92	92	92	92	100	112	114	118	118	118
PENERBIT	88	88	92	96	96	96	98	100	104	108	108	108
LIB	52	56	64	64	66	64	64	64	64	76	82	82
SUKAN	44	44	44	44	44	44	44	44	44	44	44	44
HPUPM	10	10	14	14	16	16	16	16	16	16	16	16
PALAPES	6	6	6	6	6	6	6	6	6	6	6	6
PURATA	60	61	64	65	67	68	70	73	75	79	81	82

JADUAL 4.6 (b): Data Berita Perkhidmatan

5.0

DATA LAMAN WEB PTJ: MEDIA SOSIAL (*FOLLOWER*)

DATA LAMAN WEB UPM: MEDIA SOSIAL			206,907
FACEBOOK (FAN PAGE)	INSTAGRAM	TWITTER	FLICKR
176,907	17,500	12,500	0

MUKA SURAT

5.1	Data MEDIA SOSIAL: FAKULTI	31
5.2	Data MEDIA SOSIAL: INSTITUT	32
5.3	Data MEDIA SOSIAL: PUSAT	33
5.4	Data MEDIA SOSIAL: PEJABAT / JABATAN / BAHAGIAN	34
5.5	Data MEDIA SOSIAL: KOLEJ	35
5.6	Data MEDIA SOSIAL: PERKHIDMATAN	36

DEFINISI Jumlah bilangan pengikut (*follower*) bagi media sosial rasmi PTJ.

SUMBER DATA **Facebook, Instagram, Twitter, Flickr**

NOTA

1. Statistik hanya melibatkan bilangan *FOLLOWER* sahaja.
2. Bagi FACEBOOK, perlu diwujudkan menggunakan kategori FAN PAGE untuk dapatkan *FOLLOWER*.

5.1

DATA MEDIA SOSIAL (FOLLOWER): FAKULTI

- Tertinggi dalam bulan semasa
- Tertinggi dalam media sosial

	FACEBOOK (FAN PAGE)	INSTAGRAM	TWITTER	FLICKR	
ALAMAT URL	6-Jan	6-Jan	6-Jan	6-Jan	JUMLAH
BTU	10,032	1,971	T	T	12,003
AGRI	2,733	749	147	T	3,629
ENG	3,078	147	T	T	3,225
ECON	2,687	254	T	T	2,941
FORR	2,329	T	T	T	2,329
MEDIC	2,236	TT	T	T	2,236
FOOD	2,224	T	T	T	2,224
ECO1	1,659	124	14	T	1,797
ENV	1,302	191	192	T	1,685
BIOTECH	1,441	T	T	T	1,441
VET	720	664	T	T	1,384
FSKTM	1,248	T	T	T	1,248
FBMK	941	T	T	T	941
FRSB	704	T	T	7	711
SCIENCE	642	T	T	T	642
EDUC	133	T	T	T	133

JADUAL 5.1: Data Media Sosial (*Follower*) Fakulti

(T) – Tiada
(TT)- Telah tiada

5.2

DATA MEDIA SOSIAL (FOLLOWER): INSTITUT

■ Tertinggi dalam bulan semasa

■ Tertinggi dalam media sosial

	FACEBOOK (FAN PAGE)	INSTAGRAM	TWITTER	FLICKR	
ALAMAT URL	6-Jan	6-Jan	6-Jan	6-Jan	JUMLAH
INSPERM	3,353	614	119	T	4,086
HALAL	2,810	167	T	T	2,977
MYAGEING	654	1,576	T	T	2,230
INTROP	649	185	9	T	843
IBS	489	100	T	T	589
ITMA	316	171	T	T	487
ITAFOS	393	38	T	T	431
IKDPM	129	T	T	T	129
IPSAS	T	80	T	T	80
IKP	T	T	1	T	1
I-AQUAS	T	T	T	T	0

JADUAL 5.2: Data Media Sosial (*Follower*) Institut

(T) – Tiada

5.3

DATA MEDIA SOSIAL (FOLLOWER): PUSAT

■ Tertinggi dalam bulan semasa

■ Tertinggi dalam media sosial

	FACEBOOK (FAN PAGE)	INSTAGRAM	TWITTER	FLICKR	
ALAMAT URL	6-Jan	6-Jan	6-Jan	6-Jan	JUMLAH
ALUMNI	11,905	2,935	438	T	15,278
I-SUKAN	8,276	853	T	T	9,129
CEM	3,655	2,693	T	T	6,348
ASASI	3,459	1,751	229	T	5,439
PKK	4,646	591	157	T	5,394
PKU	1,680	185	1,066	T	2,931
UCTC	2,542	363	T	T	2,905
PIC	2,429	255	T	T	2,684
CARE	2,518	T	T	T	2,518
WAZAN	2,260	T	160	T	2,420
CADE	1,048	421	T	T	1,469
INTL	1,332	T	T	T	1,332
RMC	1,098	81	T	T	1,179
IDEC	993	113	8	T	1,114
PKKSSAA	935	178	T	T	1,113
CALC	925	T	T	T	925
CQA	239	100	T	T	339
PPDN	162	T	23	T	185
CIRNET	102	T	T	T	102

JADUAL 5.3: Data Media Sosial (*Followers*) Pusat

(T) – Tiada

5.4

DATA MEDIA SOSIAL (*FOLLOWER*): PEJABAT / JABATAN / BAHAGIAN

- Tertinggi dalam bulan semasa
- Tertinggi dalam media sosial

	FACEBOOK (FAN PAGE)	INSTAGRAM	TWITTER	FLICKR	
ALAMAT URL	7-Jan	7-Jan	7-Jan	7-Jan	JUMLAH
HEP	21,459	2,898	106	T	24,463
SGS	5,089	200	T	T	5,289
BKU	4,239	368	T	T	4,607
BKUPM	2,474	T	T	T	2,474
COSCOMM	895	T	4	T	899
PNC	800	T	T	T	800
PENDAFTAR	632	76	T	T	708
OSH	356	T	T	T	356
DEVEL	296	48	T	T	344
AUDIT	148	119	T	T	267
BURSAR	198	T	T	T	198
TNCPI	65	T	T	T	65
TNCJINM	65	T	T	T	65
AKADEMIK	GP	T	T	T	0

JADUAL 5.4: Data Media Sosial (*Follower*) Pejabat / Jabatan / Bahagian

(GP) – FACEBOOK kategori GROUP PAGE

(T) – Tiada

5.5

DATA MEDIA SOSIAL (*FOLLOWER*): KOLEJ

■ Tertinggi dalam bulan semasa

■ Tertinggi dalam media sosial

	FACEBOOK (FAN PAGE)	INSTAGRAM	TWITTER	FLICKR	
ALAMAT URL	7-Jan	7-Jan	7-Jan	7-Jan	JUMLAH
K10	3,724	1,756	1,104	T	6,584
KPZ	1,610	1,557	1,210	T	4,377
KTDI	1,526	1,806	459	T	3,791
K12	1,590	1,360	735	T	3,685
KOSASS	1,138	1,696	560	T	3,394
K13	1,720	1,389	267	T	3,376
K14	366	645	598	T	1,609
KC	394	1,067	1,001	T	1,395
K17	724	T	430	T	1,154

JADUAL 5.5: Data Media Sosial (*Follower*) Kolej

(T) – Tiada

- Tertinggi dalam bulan semasa
- Tertinggi dalam media sosial

	FACEBOOK (FAN PAGE)	INSTAGRAM	TWITTER	FLICKR	
ALAMAT URL	7-Jan	7-Jan	7-Jan	7-Jan	JUMLAH
LIB	4,712	717	557	T	5,986
SCIENCEPARK	3,473	931	T	T	4,404
TPU	3,331	159	T	T	3,490
HPUPM	1,575	590	118	T	2,283
PALAPES	1,867	T	T	T	1,867
SUKAN	1,518	T	114	T	1,632
PENERBIT	222	T	97	T	319

JADUAL 5.6: Data Media Sosial (*Follower*) Perkhidmatan

(T) – Tiada

6.0

DATA LAMAN WEB PTJ: BROKENLINK

DATA LAMAN WEB UPM: BROKENLINK

24,575

MUKA SURAT

6.1	Data BROKENLINK: FAKULTI	38
6.2	Data BROKENLINK: INSTITUT	39
6.3	Data BROKENLINK: PUSAT	40
6.4	Data BROKENLINK: PEJABAT / JABATAN / BAHAGIAN	41
6.5	Data BROKENLINK: KOLEJ	42
6.6	Data BROKENLINK: PERKHIDMATAN	43

DEFINISI Jumlah pautan ke laman web luar UPM yang tidak berfungsi (laman web tidak dapat dipaparkan atau menerima kod ralat).

SUMBER DATA <https://www.upm.edu.my/webinfo>

Nota: Data bulan **Februari 2019** tidak dipaparkan atas sebab-sebab teknikal

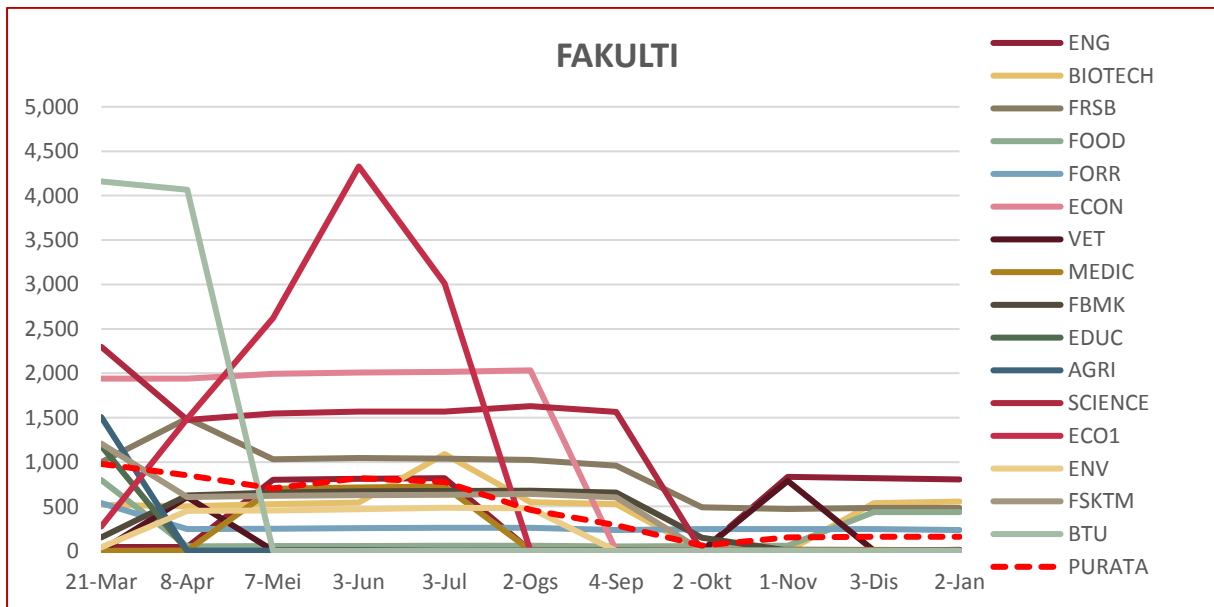
6.1

DATA BROKENLINK: FAKULTI

■ Tertinggi dalam bulan semasa

ALAMAT URL	21-Mar	8-Apr	7-Mei	3-Jun	3-Jul	2-Ogs	4-Sep	2 -Okt	1-Nov	3-Dis	2-Jan
ENG	45	45	802	810	819	4	2	2	834	820	805
BIOTECH	519	502	528	546	1,090	549	528	0	0	539	557
FRSB	998	1,492	1,032	1,046	1,038	1,024	958	492	472	484	482
FOOD	798	51	54	54	57	57	50	53	57	436	436
FORR	538	245	249	256	260	262	235	246	245	245	236
ECON	1,941	1,939	1,993	2,010	2,016	2,033	4	10	4	4	12
VET	4	605	4	8	4	0	4	0	788	6	10
MEDIC	2	4	699	714	725	8	0	0	14	10	8
FBMK	153	624	658	670	676	678	656	148	6	1	6
EDUC	1,182	2	2	2	2	4	2	2	4	2	4
AGRI	1,507	1	1	5	0	0	0	0	2	2	4
SCIENCE	2,298	1,474	1,546	1,568	1,569	1,630	1,566	0	0	2	2
ECO1	275	1,490	2,622	4,328	3,011	0	0	0	0	0	2
ENV	40	451	456	470	486	480	0	2	2	2	0
FSKTM	1,208	606	621	629	631	641	604	4	0	2	0
BTU	4,160	4,066	0	1	5	2	0	0	4	0	0
PURATA	979	850	704	820	774	461	288	60	152	160	160

JADUAL 6.1: Data Brokenlink Fakulti



RAJAH 6.1: Data Brokenlink Fakulti

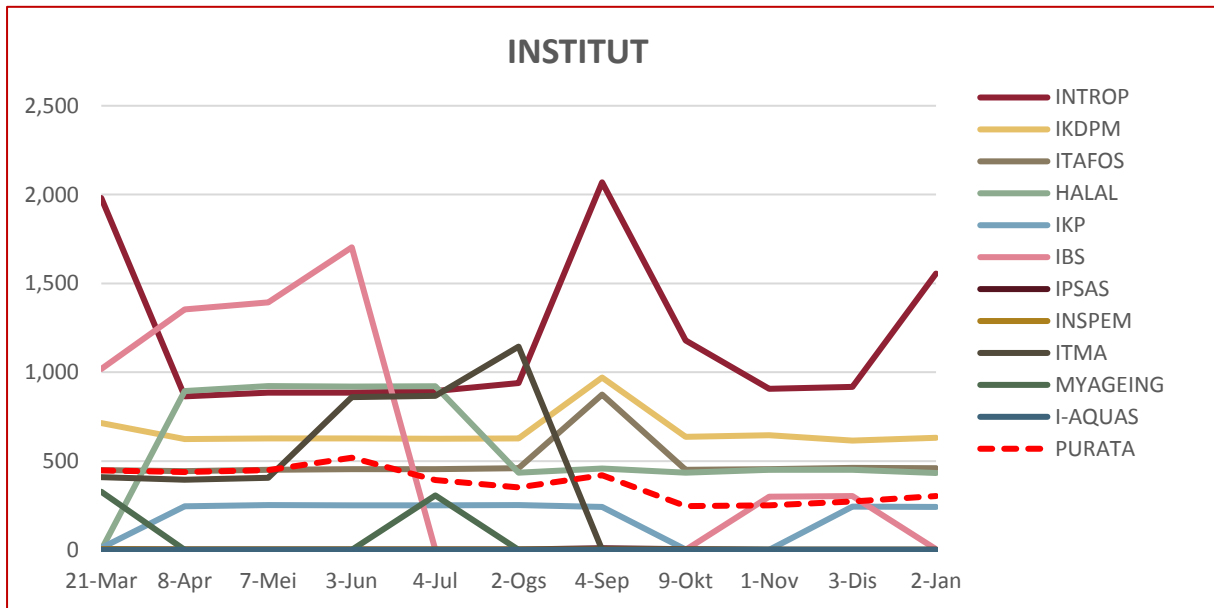
6.2

DATA BROKENLINK: INSTITUT

■ Tertinggi dalam bulan semasa

ALAMAT URL	21-Mar	8-Apr	7-Mei	3-Jun	4-Jul	2-Ogs	4-Sep	9-Okt	1-Nov	3-Dis	2-Jan
INTROP	1,980	864	885	885	894	939	2,069	1,178	907	917	1,556
IKDPM	713	624	628	628	625	628	970	637	645	615	631
ITAFOS	449	443	450	455	455	459	874	451	454	462	460
HALAL	0	894	922	920	921	434	457	434	450	451	432
IKP	10	246	252	250	250	252	241	2	0	243	242
IBS	1,019	1,353	1,394	1,703	0	0	0	0	299	302	4
IPSAS	4	2	2	2	2	2	9	4	0	0	0
INSPEM	4	2	2	1	2	2	2	2	0	0	0
ITMA	409	394	406	860	866	1,144	0	0	0	0	0
MYAGEING	327	0	0	0	306	0	0	0	0	0	0
I-AQUAS	0	0	0	0	0	0	0	0	0	0	0
PURATA	447	438	449	519	393	351	420	246	250	272	302

JADUAL 6.2: Data Brokenlink Institut



RAJAH 6.2: Data Brokenlink Institut

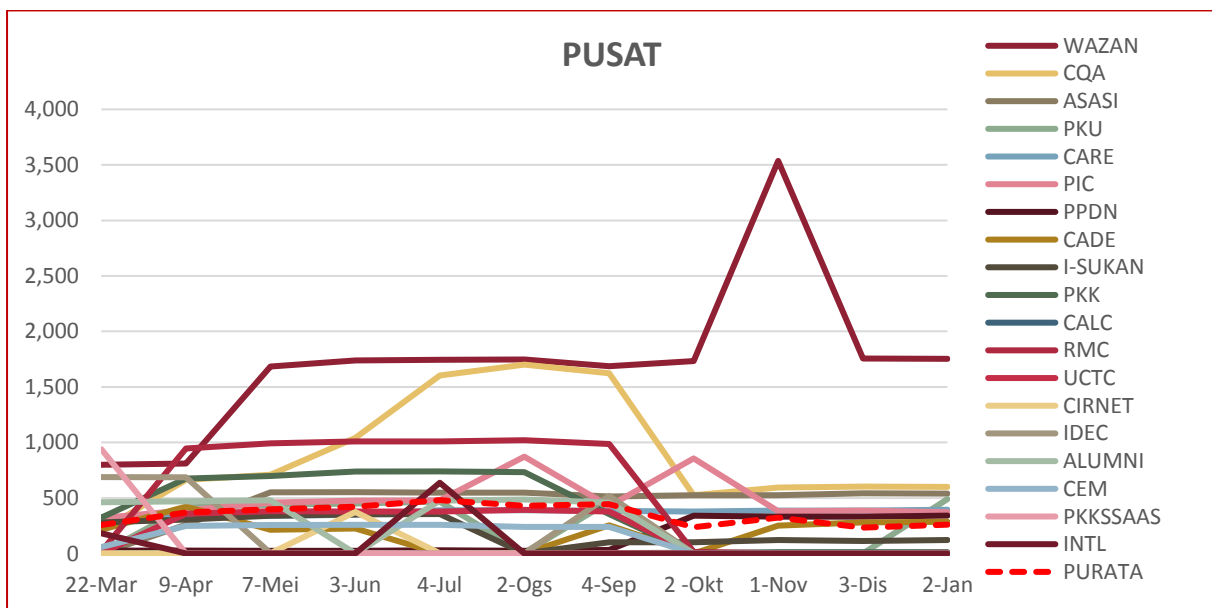
6.3

DATA BROKENLINK: PUSAT

■ Tertinggi dalam bulan semasa

ALAMAT URL	22-Mar	9-Apr	7-Mei	3-Jun	4-Jul	2-Ogs	4-Sep	2-Okt	1-Nov	3-Dis	2-Jan
WAZAN	799	811	1,684	1,740	1,744	1,747	1,686	1,734	3,536	1,755	1,753
CQA	205	663	708	1,040	1,602	1,701	1,624	524	595	602	600
ASASI	0	259	551	552	549	548	514	524	524	543	539
PKU	4	415	438	451	468	5	466	2	0	0	490
CARE	329	333	338	350	390	390	384	378	386	387	394
PIC	319	389	457	477	479	872	426	856	381	386	372
PPDN	26	25	24	24	28	24	32	340	331	332	341
CADE	213	422	214	225	0	0	253	0	251	280	285
I-SUKAN	281	305	341	351	355	0	102	100	121	111	122
PKK	324	675	697	737	739	733	354	1	11	11	11
CALC	4	4	4	4	4	4	4	6	6	6	6
RMC	18	946	991	1,009	1,009	1,020	987	14	2	4	6
UCTC	2	358	381	378	379	393	378	2	4	4	4
CIRNET	2	2	2	374	2	2	2	2	3	3	3
IDEC	688	685	2	2	0	0	518	0	0	0	0
ALUMNI	460	469	478	0	476	486	457	0	0	0	0
CEM	58	249	256	258	258	240	240	0	0	0	0
PKKSSAAS	939	0	0	3	0	0	3	0	0	0	0
INTL	182	0	0	0	637	1	0	0	0	0	0
PURATA	255	369	398	420	480	430	444	236	324	233	259

JADUAL 6.3: Data Brokenlink Pusat



JADUAL 6.3: Data Brokenlink Pusat

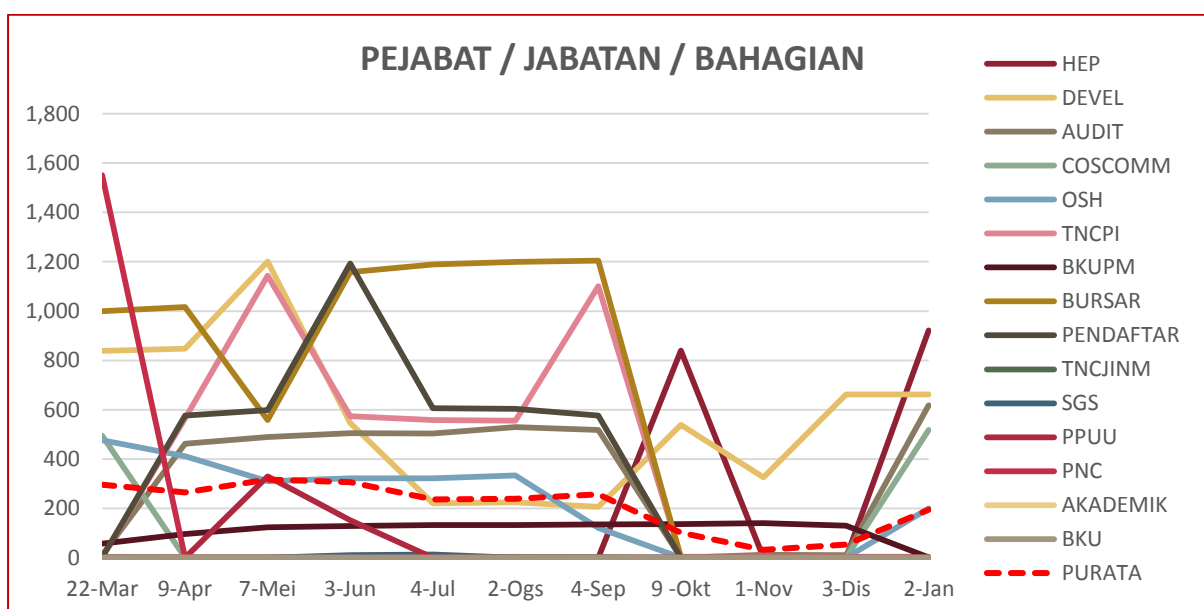
6.4

DATA BROKENLINK: PEJABAT / JABATAN / BAHAGIAN

■ Tertinggi dalam bulan semasa

ALAMAT URL	22-Mar	9-Apr	7-Mei	3-Jun	4-Jul	2-Ogs	4-Sep	9 -Okt	1-Nov	3-DiS	2-Jan
HEP	2	2	2	2	3	2	0	840	0	0	921
DEVEL	838	847	1,201	547	221	225	206	539	326	662	662
AUDIT	10	462	490	505	504	530	518	0	12	10	618
COSCOMM	494	0	0	0	0	4	0	0	0	0	518
OSH	477	412	310	322	322	334	121	0	0	0	200
TNCPI	2	565	1,143	574	558	556	1,101	4	4	4	4
BKUPM	57	96	123	129	133	133	135	137	141	130	2
BURSAR	999	1,016	558	1,158	1,189	1,199	1,204	0	0	0	0
PENDAFTAR	2	576	598	1,193	606	604	577	0	0	0	0
TNCJINM	0	0	0	2	2	2	2	0	0	0	0
SGS	2	0	0	10	13	0	2	0	0	0	0
PPUU	0	0	330	152	0	0	0	0	0	0	0
PNC	1,551	0	0	0	0	0	0	0	0	0	0
AKADEMIK	0	0	0	0	0	0	0	0	0	0	0
BKU	0	0	0	0	0	0	0	0	0	0	0
PURATA	296	265	317	306	237	239	258	101	32	54	195

JADUAL 6.4: Data Brokenlink Pejabat / Jabatan / Bahagian



RAJAH 6.4: Data Brokenlink Pejabat / Jabatan / Bahagian

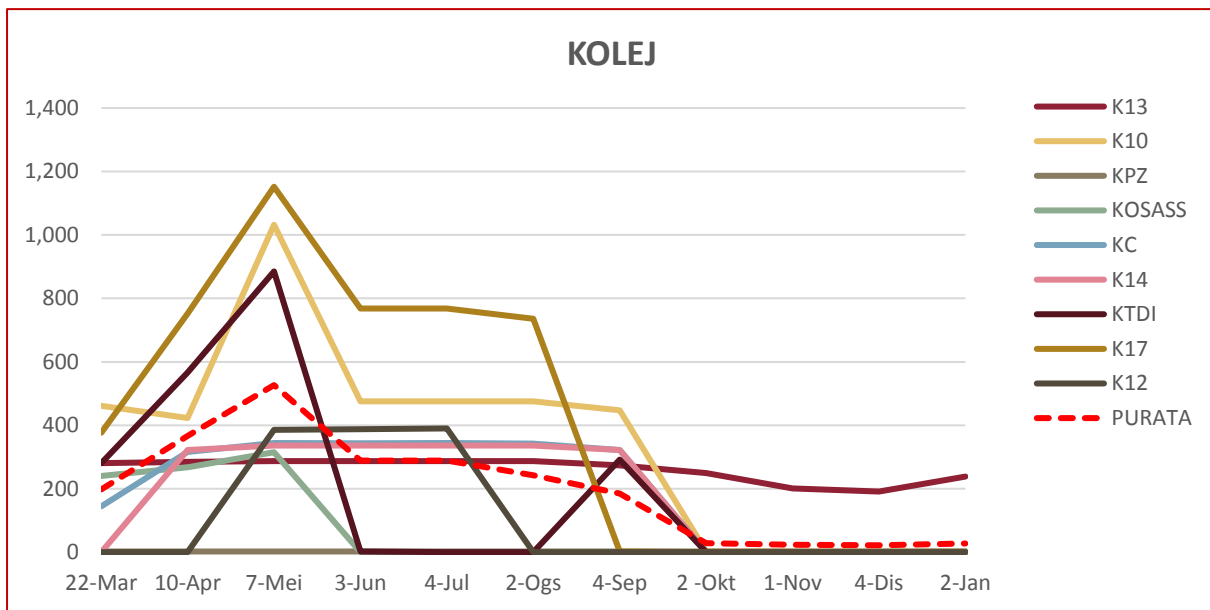
6.5

DATA BROKENLINK: KOLEJ

■ Tertinggi dalam bulan semasa

ALAMAT URL	22-Mar	10-Apr	7-Mei	3-Jun	4-Jul	2-Ogs	4-Sep	2 -Okt	1-Nov	4-Dis	2-Jan
K13	281	285	287	287	287	287	274	249	201	191	238
K10	461	423	1,032	475	475	475	447	2	2	2	2
KPZ	2	2	2	2	2	2	2	2	2	2	2
KOSASS	240	267	315	0	0	0	0	0	0	0	2
KC	144	316	344	343	344	342	322	0	0	0	0
K14	0	322	336	336	336	336	322	0	0	0	0
KTDI	281	566	885	2	0	0	292	0	0	0	0
K17	376	752	1,152	768	768	736	2	0	0	0	0
K12	0	0	386	388	390	0	0	0	0	0	0
PURATA	198	367	527	289	289	242	185	28	23	22	27

JADUAL 6.5: Data Brokenlink Kolej



RAJAH 6.5: Data Brokenlink Kolej

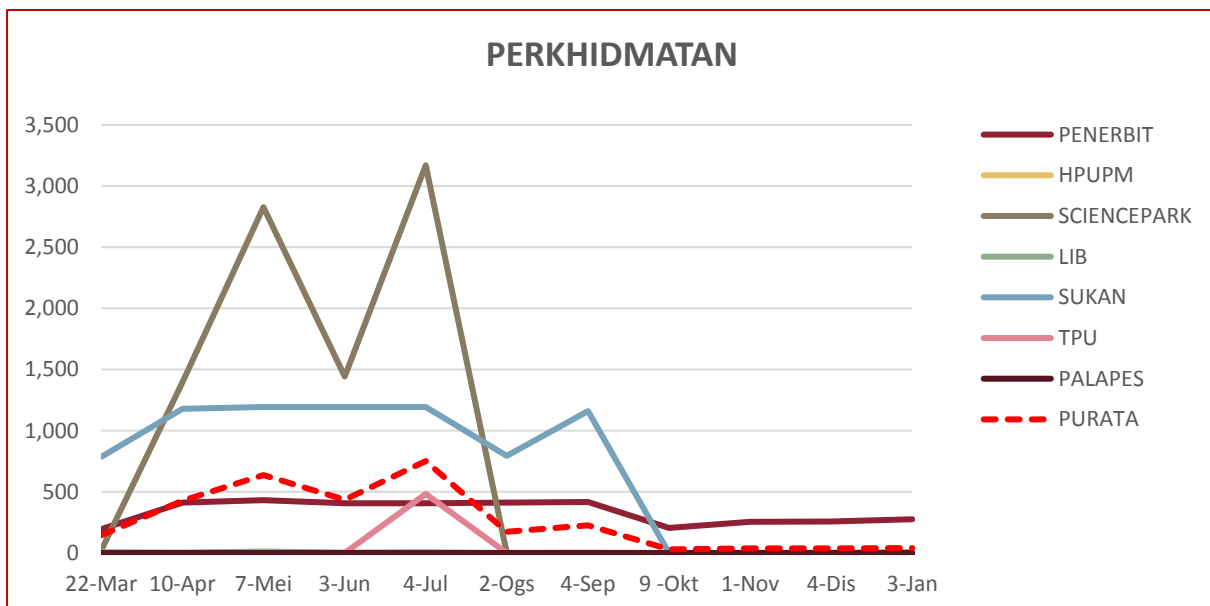
6.6

DATA BROKENLINK: PERKHIDMATAN

■ Tertinggi dalam bulan semasa

ALAMAT URL	22-Mar	10-Apr	7-Mei	3-Jun	4-Jul	2-Ogs	4-Sep	9 -Okt	1-Nov	4-Dis	3-Jan
PENERBIT	195	412	432	408	408	412	418	206	254	257	276
HPUPM	0	0	0	0	0	2	4	2	0	2	6
SCIENCEPARK	23	1,395	2,829	1,443	3,170	2	0	0	2	2	4
LIB	6	4	12	3	7	0	2	0	2	2	2
SUKAN	786	1,178	1,194	1,194	1,194	794	1,161	0	0	0	0
TPU	0	0	0	0	483	0	0	0	0	0	0
PALAPES	0	0	0	0	0	0	0	0	0	0	0
PURATA	144	427	638	435	752	173	226	30	37	38	41

JADUAL 6.6: Data Brokenlink Perkhidmatan



RAJAH 6.6: Data Brokenlink Perkhidmatan

7.0

DATA LAMAN WEB PTJ: PUTRA BAKTI

DATA LAMAN WEB UPM: PUTRA BAKTI

0

MUKA SURAT

7.1	Data BROKENLINK: FAKULTI	45
7.2	Data BROKENLINK: INSTITUT	45
7.3	Data BROKENLINK: PUSAT	46
7.4	Data BROKENLINK: PEJABAT / JABATAN / BAHAGIAN	46
7.5	Data BROKENLINK: KOLEJ	47
7.6	Data BROKENLINK: PERKHIDMATAN	47

DEFINISI Jumlah pautan ke laman web luar UPM yang tidak berfungsi (laman web tidak dapat dipaparkan atau menerima kod ralat).

SUMBER DATA <https://www.upm.edu.my/webinfo>

7.1 DATA PUTRA BAKTI: FAKULTI

■ Tertinggi dalam bulan semasa

ALAMAT URL	10-Dis
FRSB	0
FORR	0
FBMK	0
FOOD	0
ECON	0
FSKTM	0
ENG	0
EDUC	0
ENV	0
SCIENCE	0
BIOTECH	0
VET	0
MEDIC	0
BTU	0
ECO1	0
AGRI	0
PURATA	0

JADUAL 7.1: Data Putra Bakti Fakulti

7.2 DATA PUTRA BAKTI: INSTITUT

ALAMAT URL	10-Dis
INTROP	0
IKDPM	0
ITAFOS	0
HALAL	0
IPSAS	0
IKP	0
INSPEM	0
IBS	0
ITMA	0
MYAGEING	0
I-AQUAS	0
PURATA	0

JADUAL 7.2: Data Putra Bakti Institut

7.3 DATA PUTRA BAKTI: PUSAT

■ Tertinggi dalam bulan semasa

ALAMAT URL	10-Dis
IDEC	2
ALUMNI	0
ASASI	0
CADE	0
CALC	0
CARE	0
CEM	0
CIRNET	0
CQA	0
INTL	0
I-SUKAN	0
PIC	0
PKK	0
PKKSSAAS	0
PKU	0
PPDN	0
RMC	0
UCTC	0
WAZAN	0
PURATA	0

7.4 DATA PUTRA BAKTI: PEJABAT/JABATAN/BAHAGIAN

ALAMAT URL	10-Dis
AKADEMIK	0
AUDIT	0
BKU	0
BKUPM	0
BURSAR	0
COSCOMM	0
DEVEL	0
HEP	0
OSH	0
PENDAFTAR	0
PNC	0
PPUU	0
SGS	0
TNCJINM	0
TNCPI	0
PURATA	0

7.5 DATA PUTRA BAKTI: KOLEJ

■ Tertinggi dalam bulan semasa

ALAMAT URL	10-Dis
K10	0
K12	0
K13	0
K14	0
K17	0
KC	0
KOSASS	0
KPZ	0
KTDI	0
PURATA	0

7.6 DATA PUTRA BAKTI: PERKHIDMATAN

ALAMAT URL	10-Dis
HPUPM	0
LIB	0
PALAPES	0
PENERBIT	0
SCIENCEPARK	0
SUKAN	0
TPU	0
PURATA	0