

LAPORAN
STATISTIK
LAMAN WEB
PTJ UPM
JUN 2019

VERSI 1.0

KANDUNGAN

MUKA SURAT

	Data Laman Web UPM	1
1.0	Data SAIZ Laman Web PTJ	2
2.0	Data PAUTAN MASUK (BACKLINK) Laman Web PTJ	9
3.0	Data DOMAIN Laman Web PTJ	16
4.0	Data ARTIKEL & BERITA Laman Web PTJ	23
5.0	Data MEDIA SOSIAL (FOLLOWER) Laman Web PTJ	30
6.0	Data BROKENLINK Laman Web PTJ	37

MAKLUMAT UNTUK DIHUBUNGI:
webptj@upm.edu.my

TERMINOLOGI: ALAMAT URL

FAKULTI

1	agri	FAKULTI PERTANIAN
2	biotech	FAKULTI BIOTEKNOLOGI DAN SAINS BIOMOLEKUL
3	btu	FAKULTI SAINS PERTANIAN DAN MAKANAN
4	eco1	FAKULTI EKOLOGI MANUSIA
5	econ	FAKULTI EKONOMI DAN PENGURUSAN
6	educ	FAKULTI PENGAJIAN PENDIDIKAN
7	eng	FAKULTI KEJURUTERAAN
8	env	FAKULTI PENGAJIAN ALAM SEKITAR
9	fbmk	FAKULTI BAHASA MODEN DAN KOMUNIKASI
10	food	FAKULTI SAINS DAN TEKNOLOGI MAKANAN
11	forr	FAKULTI PERHUTANAN
12	frsb	FAKULTI REKABENTUK DAN SENIBINA
13	fsktm	FAKULTI SAINS KOMPUTER DAN TEKNOLOGI MAKLUMAT
14	medic	FAKULTI PERUBATAN DAN SAINS KESIHATAN
15	science	FAKULTI SAINS
16	vet	FAKULTI PERUBATAN VETERINAR

INSTITUT

1	halal	INSTITUT PENYELIDIKAN PRODUK HALAL
2	i-aquas	INSTITUT ANTARABANGSA AKUAKULTUR DAN SAINS AKUATIK
3	ibs	INSTITUT BIOSAINS
4	ikdpm	INSTITUT KAJIAN DASAR PERTANIAN DAN MAKANAN
5	ikp	INSTITUT KAJIAN PERLADANGAN
6	inspem	INSTITUT PENYELIDIKAN MATEMATIK
7	introp	INSTITUT PERHUTANAN TROPIKA DAN PRODUK HUTAN
8	ipsas	INSTITUT PENGAJIAN SAINS SOSIAL
9	itafos	INSTITUT PERTANIAN TROPIKA DAN SEKURITI MAKANAN
10	itma	INSTITUT TEKNOLOGI MAJU
11	myageing	INSTITUT PENYELIDIKAN PENUAAN MALAYSIA

PUSAT

1	alumni	PUSAT ALUMNI
2	asasi	PUSAT ASASI PETANIAN
3	cade	PUSAT PEMBANGUNAN AKADEMIK
4	calc	PUSAT PEMAJUAN KOMPETENSI BAHASA
5	care	PUSAT SUMBER DAN PENDIDIKAN KANSER
6	cem	PUSAT PEMBANGUNAN KEUSAHAWAN DAN KEBOLEHPASARAN GRADUAN
7	cirnet	PUSAT HUBUNGAN DAN JARINGAN INDUSTRI
8	cqa	PUSAT JAMINAN KUALITI (CQA)
9	i-sukan	PUSAT SUKAN
10	idec	PUSAT PEMBANGUNAN MAKLUMAT DAN KOMUNIKASI
11	intl	PUSAT ANTARABANGSA
12	pic	PUSAT ISLAM
13	pkk	PUSAT KOKURIKULUM DAN PEMBANGUNAN PELAJAR
14	pkkssaas	PUSAT KEBUDAYAAN DAN KESENIAAN SULTAN SALAHUDDIN ABDUL AZIZ SHAH
15	pku	PUSAT KESIHATAN UNIVERSITI
16	ppdn	PUSAT PENGIMEJAN DIAGNOSTIK NUKLEAR
17	rmc	PUSAT PENGURUSAN PENYELIDIKAN
18	uctc	PUSAT PEGEMBANGAN KEUSAHAWANAN DAN PEMAJUAN PROFESIONAL
19	wazan	PUSAT PENGURUSAN WAKAF, ZAKAT DAN ENDOWMEN

KOLEJ

1	k10	KOLEJ SEPULUH
2	k11	KOLEJ SEBELAS
3	k12	KOLEJ DUA BELAS
4	k13	KOLEJ TIGA BELAS
5	k14	KOLEJ EMPAT BELAS
6	k15	KOLEJ LIMA BELAS
7	k16	KOLEJ ENAM BELAS
8	k17	KOLEJ TUJUH BELAS
9	k2	KOLEJ KEDUA
10	k5	KOLEJ KELIMA
11	k6	KOLEJ KEENAM
12	kc	KOLEJ CANCELOR
13	kmr	KOLEJ MOHAMAD RASHID
14	kosass	KOLEJ SULTAN ALAEDDIN SULEIMAN SHAH
15	kpz	KOLEJ PENDITA ZA'ABA
16	kti	KOLEJ TUN DR ISMAIL
17	ktp	KOLEJ TUN PERAK

PEJABAT / JABATAN / BAHAGIAN

1	bursar	PEJABAT BENDAHARI
2	coscomm	PEJABAT STRATEGI KORPORAT DAN KOMUNIKASI
3	devel	PEJABAT PEMBANGUNAN DAN PENGURUSAN ASET
4	osh	PEJABAT PENGURUSAN KESELAMATAN DAN KESIHATAN PERKERJAAN
5	pendaftar	PEJABAT PENDAFTAR
6	pnc	PEJABAT NAIB CANCELOR
7	ppuu	PEJABAT PENASIHAT UNDANG-UNDANG
8	tncjinm	PEJABAT TIMBALAN NAIB CANCELOR (JARINGAN INDUSTRI DAN MASYARAKAT)
9	tncpi	PEJABAT TIMBALAN NAIB CANCELOR (PENYELIDIKAN DAN INOVASI)
10	akademik	BAHAGIAN KEMASUKAN & BAHAGIAN URUS TADBIR AKADEMIK
11	audit	BAHAGIAN AUDIT DALAM
12	bku	BAHAGIAN KESELAMATAN
13	bkupm	BAHAGIAN KAUNSELING UPM
14	hep	BAHAGIAN HAL EHWAL PELAJAR
15	sgs	SEKOLAH PENGAJIAN SISWAZAH

PERKHIDMATAN

1	sciencepark	PUTRA SCIENCE PARK
2	tpu	TAMAN PERTANIAN UNIVERSITI
3	lib	PERPUSTAKAAN
4	sukan	AKADEMI SUKAN
5	penerbit	PENERBIT
6	palapes	PASUKAN LATIHAN PEGAWAI SIMPANAN
7	hpupm	HOSPITAL PENGAJAR UPM

Nota: SEKOLAH PENGAJIAN SISWAZAH di bawah kategori PERKHIDMATAN telah diletakkan di bawah kategori PEJABAT / JABATAN / BAHAGIAN. Semua pengiraan purata pada kedua-dua kategori tersebut telah dibuat semula untuk tahun 2019.

DATA LAMAN WEB UPM

JUN 2019

		DATA
1	SAIZ	11,428
2	PAUTAN MASUK	12,912,158
3	DOMAIN	11,126
4	ARTIKEL	26
5	BERITA	2,316
6	MEDIA SOSIAL (<i>FOLLOWER</i>)	193,665
7	BROKENLINK	15,507

1.0

DATA LAMAN WEB PTJ:

SAIZ LAMAN WEB

DATA LAMAN WEB UPM: SAIZ

11,428

MUKA SURAT

1.1	Data SAIZ: FAKULTI	3
1.2	Data SAIZ: INSTITUT	4
1.3	Data SAIZ: PUSAT	5
1.4	Data SAIZ: PEJABAT/ JABATAN / BAHAGIAN	6
1.5	Data SAIZ: KOLEJ	7
1.6	Data SAIZ: PERKHIDMATAN	8

DEFINISI Jumlah saiz seluruh laman web PTJ termasuk setiap berita, aktiviti, kandungan dan sebagainya.

SUMBER DATA <http://www.upm.edu.my/webinfo>

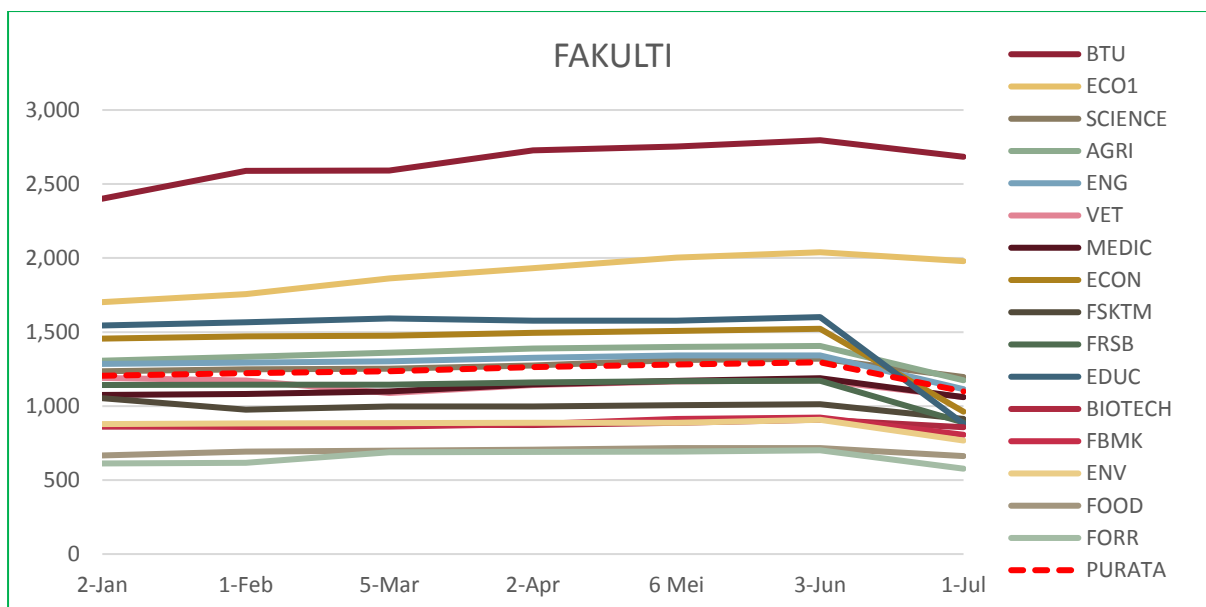
1.1

DATA SAIZ : FAKULTI

■ Tertinggi dalam bulan

ALAMAT URL	2-Jan	1-Feb	5-Mar	2-Apr	6-Mei	3-Jun	1-Jul
BTU	2,401	2,589	2,590	2,727	2,754	2,796	2,684
ECO1	1,702	1,756	1,862	1,931	2,003	2,039	1,979
SCIENCE	1,236	1,248	1,252	1,274	1,310	1,320	1,196
AGRI	1,307	1,332	1,360	1,388	1,400	1,406	1,174
ENG	1,284	1,294	1,302	1,326	1,342	1,342	1,114
VET	1,190	1,172	1,087	1,143	1,165	1,175	1,061
MEDIC	1,074	1,082	1,098	1,146	1,170	1,188	1,060
ECON	1,455	1,471	1,475	1,494	1,508	1,522	962
FSKTM	1,053	976	997	998	1,005	1,013	913
FRSB	1,143	1,145	1,145	1,159	1,167	1,171	889
EDUC	1,545	1,567	1,591	1,577	1,577	1,601	881
BIOTECH	861	864	874	872	886	908	857
FBMK	866	858	862	878	913	922	806
ENV	879	883	885	887	887	907	767
FOOD	667	693	698	706	716	716	662
FORR	612	616	689	690	693	701	577
PURATA	1,205	1,222	1,235	1,262	1,281	1,295	1,099

JADUAL 1.1: Data Saiz Fakulti

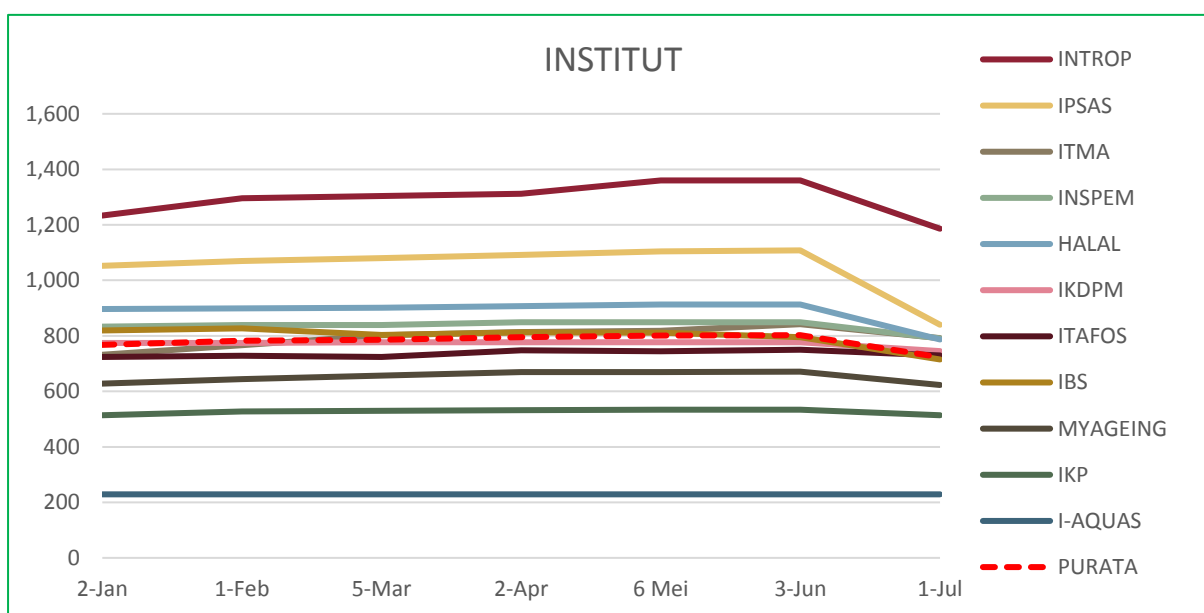


RAJAH 1.1: Data Saiz Fakulti

■ Tertinggi dalam bulan

ALAMAT URL	2-Jan	1-Feb	5-Mar	2-Apr	6-Mei	3-Jun	1-Jul
INTROP	1,234	1,296	1,304	1,312	1,360	1,360	1,186
IPSAS	1,053	1,070	1,080	1,092	1,104	1,108	840
ITMA	732	766	802	814	818	842	792
INSPEM	833	839	839	849	849	849	791
HALAL	897	899	901	907	913	913	787
IKDPM	775	775	777	777	777	777	745
ITAFOS	724	728	724	748	744	750	730
IBS	819	827	803	813	811	795	715
MYAGEING	628	644	657	669	669	671	623
IKP	514	528	530	532	534	534	514
I-AQUAS	229	229	229	229	229	229	229
PURATA	767	782	786	795	801	803	723

JADUAL 1.2: Data Saiz Institut



RAJAH 1.2: Data Saiz Institut

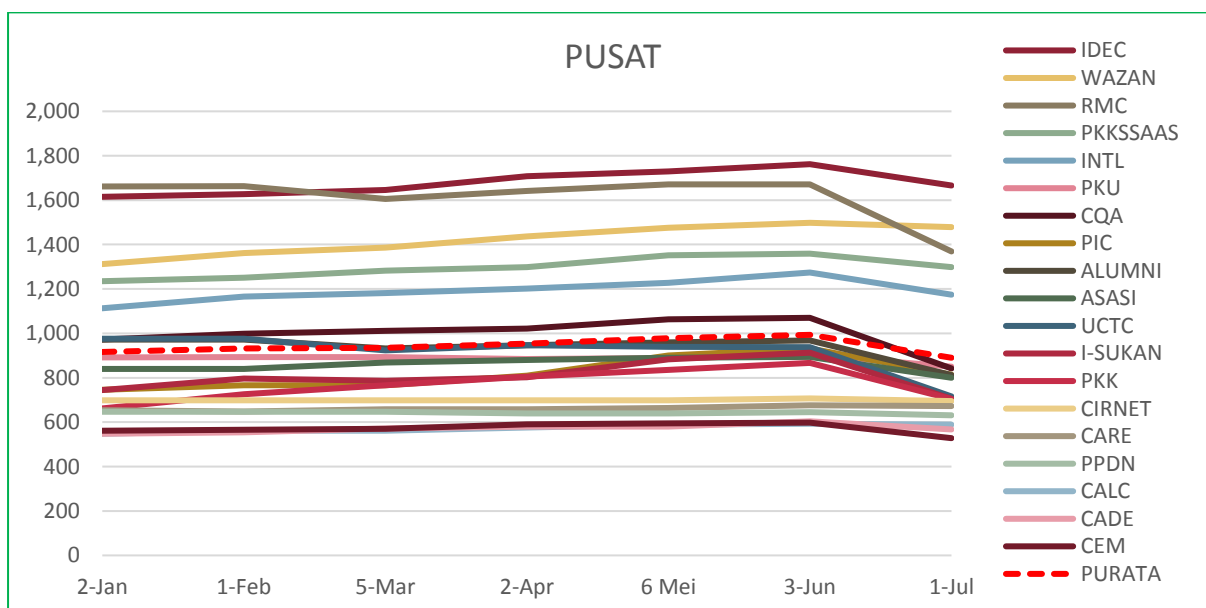
1.3

DATA SAIZ : PUSAT

■ Tertinggi dalam bulan

ALAMAT URL	2-Jan	1-Feb	5-Mar	2-Apr	6-Mei	3-Jun	1-Jul
IDEC	1,615	1,627	1,646	1,708	1,730	1,762	1,666
WAZAN	1,312	1,362	1,386	1,436	1,476	1,498	1,478
RMC	1,661	1,663	1,605	1,641	1,671	1,671	1,369
PKKSSAAS	1,235	1,251	1,283	1,299	1,351	1,359	1,299
INTL	1,113	1,166	1,182	1,202	1,228	1,274	1,174
PKU	891	893	893	885	889	904	850
CQA	972	998	1,012	1,022	1,064	1,070	842
PIC	746	766	766	810	900	932	814
ALUMNI	972	972	932	946	960	968	812
ASASI	840	840	868	880	890	894	800
UCTC	976	976	923	946	940	938	716
I-SUKAN	745	797	787	802	883	913	705
PKK	662	726	766	805	835	867	705
CIRNET	699	699	699	699	699	707	695
CARE	654	648	658	658	664	676	672
PPDN	647	647	647	639	639	645	631
CALC	548	562	562	576	589	593	589
CADE	548	554	572	580	580	604	568
CEM	562	566	570	591	594	598	528
PURATA	916	932	935	954	978	993	890

JADUAL 1.3: Data Saiz Pusat

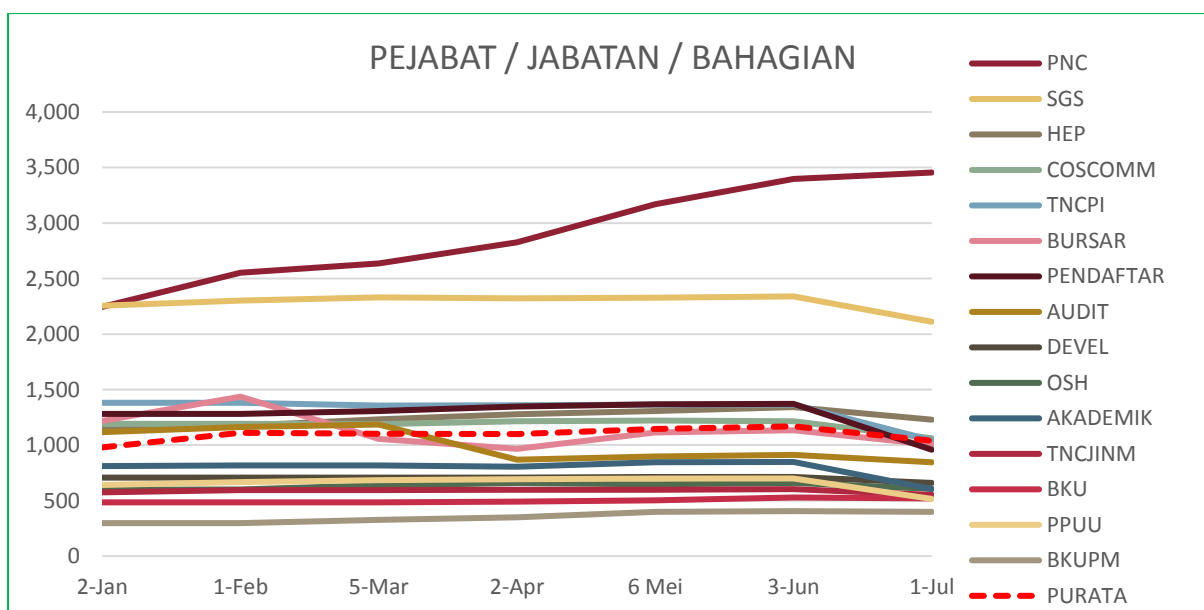


RAJAH 1.3: Data Saiz Pusat

■ Tertinggi dalam bulan

ALAMAT URL	2-Jan	1-Feb	5-Mar	2-Apr	6-Mei	3-Jun	1-Jul
PNC	2,245	2,551	2,637	2,827	3,169	3,397	3,455
SGS	2,255	2,301	2,331	2,321	2,327	2,339	2,111
HEP	1,161	1,174	1,231	1,278	1,306	1,342	1,229
COSCOMM	1,191	1,191	1,189	1,215	1,221	1,215	1,061
TNCPI	1,381	1,381	1,357	1,359	1,363	1,363	1,043
BURSAR	1,216	1,436	1,056	966	1,114	1,135	1,005
PENDAFTAR	1,280	1,282	1,308	1,346	1,368	1,371	958
AUDIT	1,115	1,163	1,185	869	897	911	845
DEVEL	708	708	708	708	712	713	659
OSH	597	601	639	658	647	659	607
AKADEMIK	811	817	816	804	844	848	604
TNCJINM	573	595	595	597	597	603	551
BKU	484	484	484	492	502	528	520
PPUU	641	667	685	693	697	699	515
BKUPM	297	297	326	350	399	405	399
PURATA	979	1,110	1,103	1,099	1,144	1,169	1,037

JADUAL 1.4: Data Saiz Pejabat / Jabatan / Bahagian

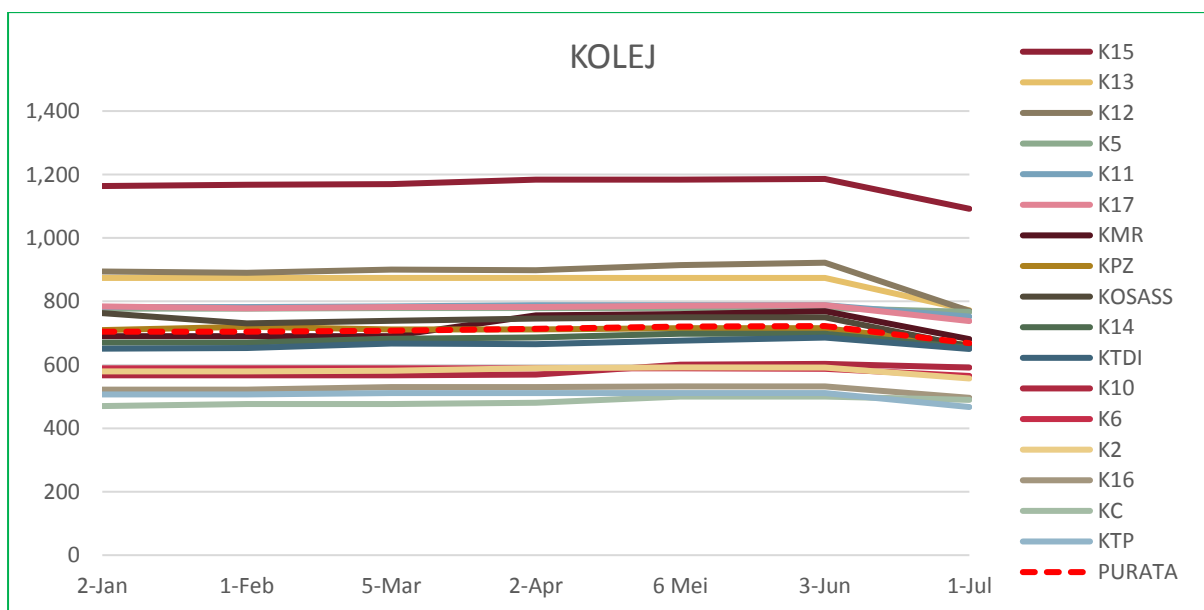


RAJAH 1.4: Data Saiz Pejabat / Jabatan / Bahagian

■ Tertinggi dalam bulan

ALAMAT URL	2-Jan	1-Feb	5-Mar	2-Apr	6-Mei	3-Jun	1-Jul
K15	1,164	1,168	1,170	1,184	1,184	1,186	1,092
K13	874	874	874	874	874	874	772
K12	894	890	900	898	914	922	770
K5	777	777	779	779	779	779	767
K11	782	782	784	788	788	788	752
K17	784	778	782	782	786	788	738
KMR	690	690	690	756	760	769	681
KPZ	710	720	712	712	716	716	662
KOSASS	763	731	739	746	750	750	658
K14	670	670	682	686	698	698	654
KTDI	651	653	667	665	676	686	650
K10	567	567	567	569	601	603	591
K6	589	589	589	589	589	587	565
K2	579	579	581	589	592	591	557
K16	522	522	530	530	532	532	496
KC	470	476	476	480	500	500	490
KTP	507	507	511	511	511	511	467
PURATA	705	704	708	714	721	722	668

JADUAL 1.5: Data Saiz Kolej



RAJAH 1.5: Data Saiz Kolej

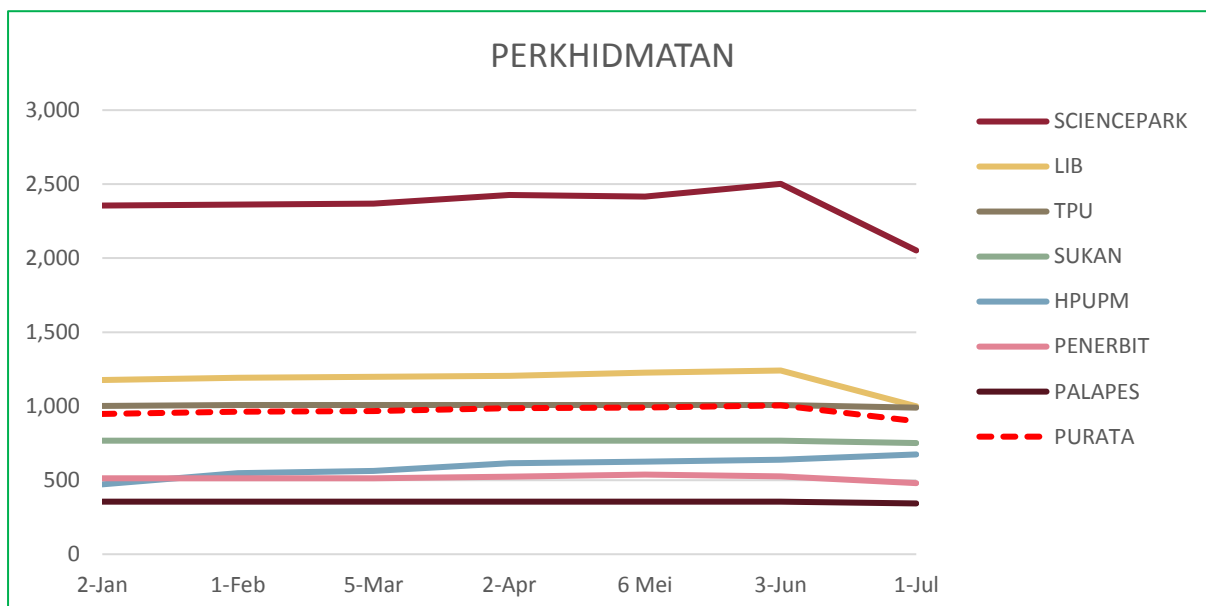
1.6

DATA SAIZ : PERKHIDMATAN

■ Tertinggi dalam bulan

ALAMAT URL	2-Jan	1-Feb	5-Mar	2-Apr	6-Mei	3-Jun	1-Jul
SCIENCEPARK	2,355	2,363	2,369	2,427	2,417	2,502	2,052
LIB	1,177	1,191	1,199	1,205	1,227	1,241	999
TPU	1,002	1,008	1,008	1,008	1,008	1,008	990
SUKAN	767	767	767	767	767	767	751
HPUPM	472	548	562	614	626	638	674
PENERBIT	512	512	512	524	538	526	480
PALAPES	355	355	355	355	355	355	343
PURATA	949	963	967	986	991	1,005	898

JADUAL 1.6: Data Saiz Perkhidmatan



RAJAH 1.6: Data Saiz Perkhidmatan

2.0

DATA LAMAN WEB PTJ: PAUTAN MASUK (BACKLINK)

DATA LAMAN WEB UPM: PAUTAN MASUK

12,912,158

MUKA SURAT

2.1	Data PAUTAN MASUK: FAKULTI	10
2.2	Data PAUTAN MASUK: INSTITUT	11
2.3	Data PAUTAN MASUK: PUSAT	12
2.4	Data PAUTAN MASUK: PEJABAT / JABATAN / BAHAGIAN	13
2.5	Data PAUTAN MASUK: KOLEJ	14
2.6	Data PAUTAN MASUK: PERKHIDMATAN	15

DEFINISI Jumlah pautan masuk yang diterima laman web PTJ dari laman web luar UPM.

SUMBER DATA <http://www.ahrefs.com>

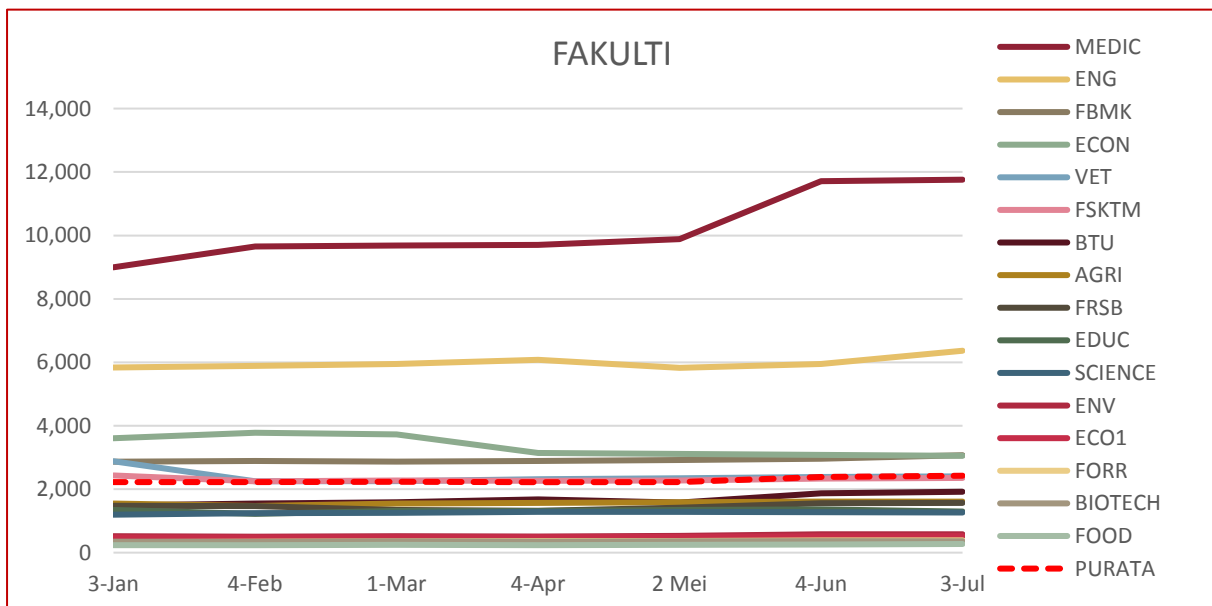
2.1

DATA PAUTAN MASUK : FAKULTI

■ Tertinggi dalam bulan

ALAMAT URL	3-Jan	4-Feb	1-Mar	4-Apr	2-Mei	4-Jun	3-Jul
MEDIC	8,996	9,651	9,686	9,707	9,880	11,712	11,758
ENG	5,837	5,884	5,945	6,083	5,826	5,947	6,365
FBMK	2,867	2,885	2,868	2,894	2,920	2,960	3,072
ECON	3,602	3,780	3,730	3,146	3,116	3,083	3,052
VET	2,881	2,250	2,257	2,319	2,348	2,390	2,410
FSKTM	2,433	2,248	2,271	2,267	2,275	2,330	2,355
BTU	1,486	1,549	1,589	1,682	1,578	1,871	1,919
AGRI	1,551	1,472	1,545	1,568	1,586	1,610	1,609
FRSB	1,476	1,467	1,343	1,318	1,417	1,558	1,568
EDUC	1,345	1,223	1,314	1,317	1,347	1,363	1,298
SCIENCE	1,197	1,245	1,255	1,286	1,284	1,274	1,268
ENV	514	503	515	511	531	579	578
ECO1	482	479	492	493	498	517	523
FORR	333	348	361	366	371	388	389
BIOTECH	351	340	352	347	352	362	360
FOOD	236	235	241	238	250	255	273
PURATA	2,224	2,222	2,235	2,221	2,224	2,387	2,425

JADUAL 2.1: Data Pautan Masuk Fakulti



RAJAH 2.1: Data Pautan Masuk Fakulti

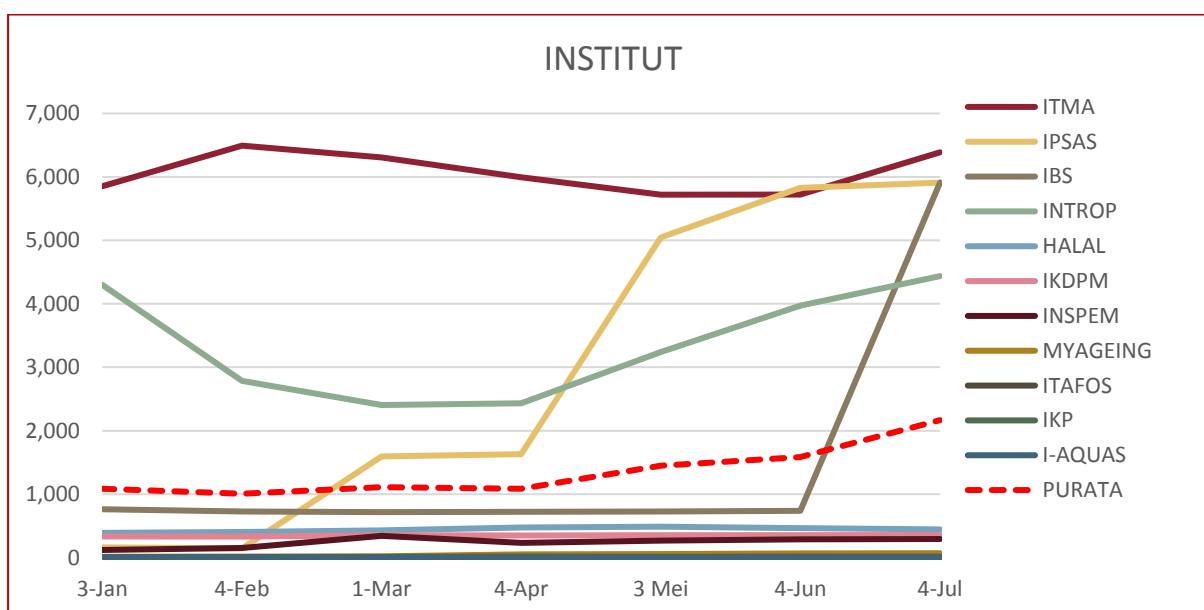
2.2

DATA PAUTAN MASUK : INSTITUT

■ Tertinggi dalam bulan

ALAMAT URL	3-Jan	4-Feb	1-Mar	4-Apr	3-Mei	4-Jun	4-Jul
ITMA	5,851	6,493	6,305	5,996	5,720	5,723	6,387
IPSAS	159	144	1,594	1,630	5,046	5,828	5,910
IBS	759	724	716	719	726	734	5,910
INTROP	4,297	2,785	2,404	2,432	3,238	3,973	4,436
HALAL	389	405	426	473	486	462	444
IKDPM	334	330	355	349	350	352	356
INSPEM	119	153	342	232	269	285	293
MYAGEING	12	16	17	50	55	66	68
ITAFOS	9	11	11	12	10	12	13
IKP	6	6	6	6	4	5	6
I-AQUAS	0	0	0	0	0	0	0
PURATA	1,085	1,006	1,107	1,082	1,446	1,585	2,166

JADUAL 2.2: Data Pautan Masuk Institut



RAJAH 2.2: Data Pautan Masuk Institut

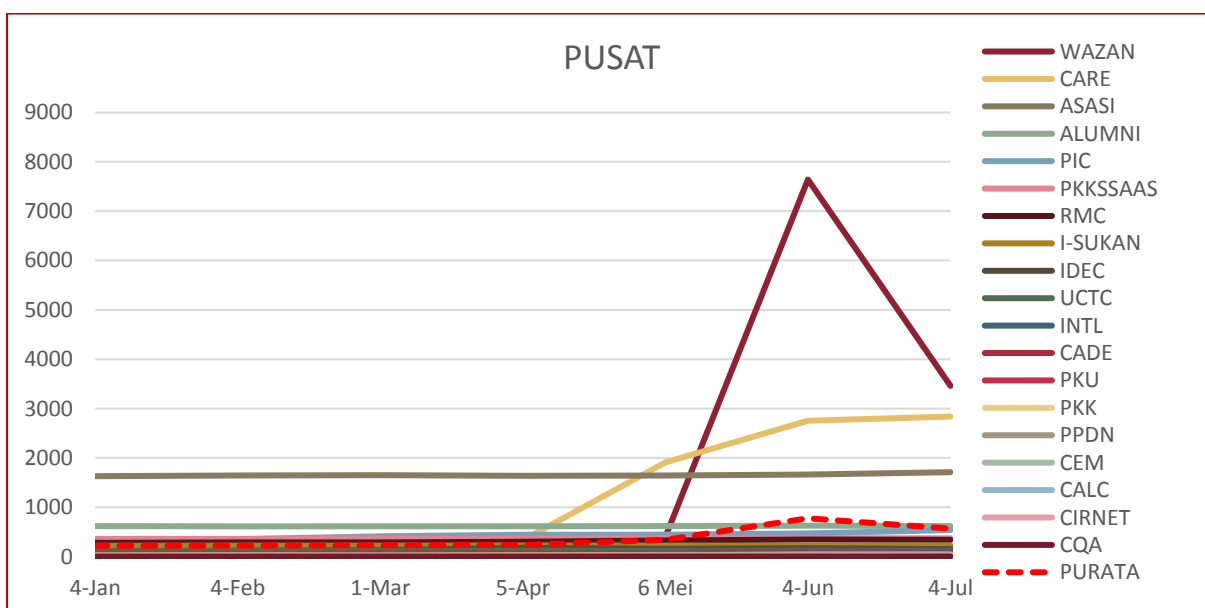
2.3

DATA PAUTAN MASUK : PUSAT

■ Tertinggi dalam bulan

ALAMAT URL	4-Jan	4-Feb	1-Mar	5-Apr	6-Mei	4-Jun	4-Jul
WAZAN	4	5	4	5	401	7,641	3,459
CARE	327	332	333	334	1,912	2,754	2,837
ASASI	1,629	1,641	1,650	1,637	1,646	1,661	1,710
ALUMNI	616	614	613	613	620	626	620
PIC	350	353	407	442	443	471	538
PKKSSAAS	358	358	358	360	369	370	370
RMC	277	284	287	300	329	345	342
I-SUKAN	219	224	223	225	220	222	225
IDEC	78	119	130	176	157	167	150
UCTC	113	118	117	115	115	119	118
INTL	31	0	37	38	68	104	109
CADE	58	60	59	61	61	69	68
PKU	45	48	46	38	52	58	59
PKK	23	25	24	25	30	39	41
PPDN	18	22	21	21	23	26	24
CEM	10	10	9	10	14	21	24
CALC	9	8	10	10	15	15	18
CIRNET	1	1	1	1	3	3	4
CQA	0	0	0	0	1	2	2
PURATA	219	222	228	232	341	774	564

JADUAL 2.3: Data Pautan Masuk Pusat



RAJAH 2.3: Data Pautan Masuk Pusat

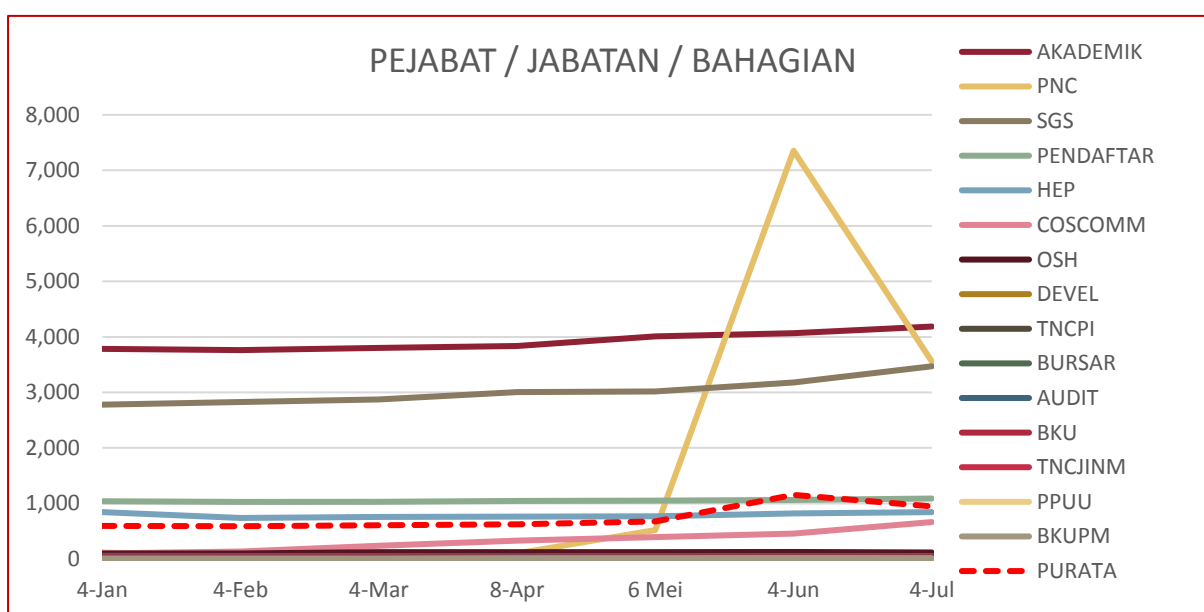
2.4

DATA PAUTAN MASUK : PEJABAT / JABATAN / BAHAGIAN

■ Tertinggi dalam bulan

ALAMAT URL	4-Jan	4-Feb	4-Mar	8-Apr	6-Mei	4-Jun	4-Jul
AKADEMIK	3,782	3,762	3,803	3,838	4,009	4,066	4,186
PNC	116	56	97	98	520	7,354	3,559
SGS	2,779	2,828	2,870	3,005	3,014	3,177	3,470
PENDAFTAR	1,036	1,030	1,029	1045	1,051	1,063	1,088
HEP	843	738	756	761	768	822	842
COSCOMM	99	136	237	327	390	455	664
OSH	97	101	119	121	120	125	114
DEVEL	12	34	42	43	48	44	53
TNCPI	23	22	22	23	52	54	50
BURSAR	30	36	36	39	39	43	49
AUDIT	56	51	50	43	46	48	48
BKU	29	28	28	27	29	30	29
TNCJINM	11	10	8	8	9	13	16
PPUU	2	2	2	4	6	8	6
BKUPM	0	0	0	0	1	1	1
PURATA	594	589	607	625	673	1,154	945

JADUAL 2.4: Data Pautan Masuk Pejabat / Jabatan / Bahagian



RAJAH 2.4: Data Pautan Masuk Pejabat / Jabatan / Bahagian

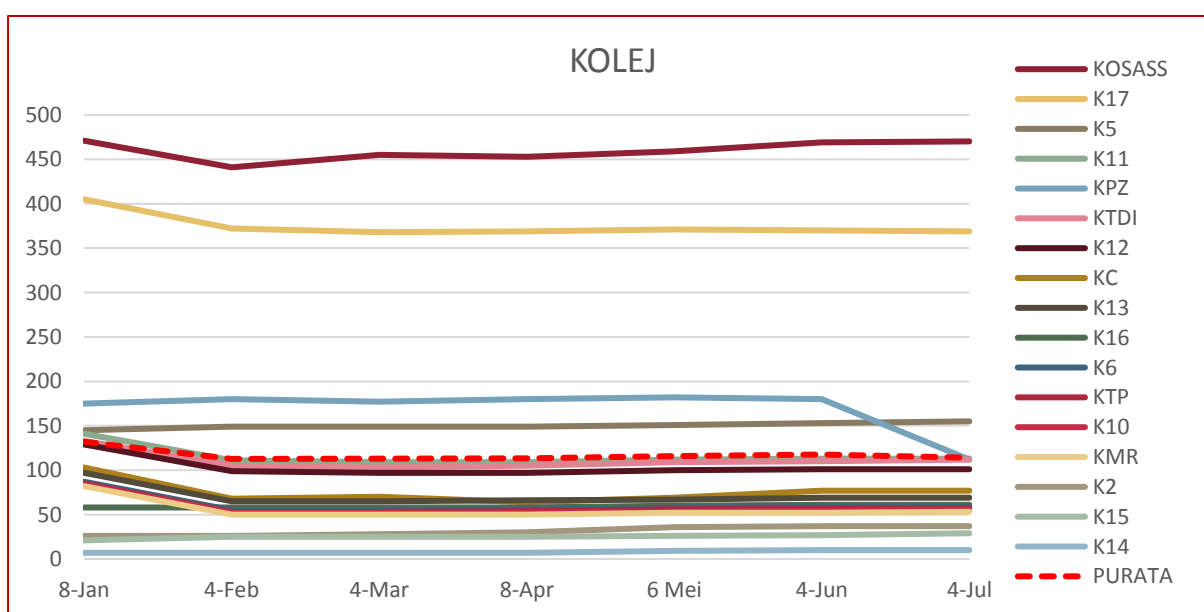
2.5

DATA PAUTAN MASUK : KOLEJ

■ Tertinggi dalam bulan

ALAMAT URL	8-Jan	4-Feb	4-Mar	8-Apr	6-Mei	4-Jun	4-Jul
KOSASS	471	441	455	453	459	469	470
K17	405	372	368	369	371	370	369
K5	145	149	149	149	151	153	155
K11	141	111	109	109	112	113	113
KPZ	175	180	177	180	182	180	112
KTDI	133	105	103	105	109	110	112
K12	129	99	97	97	100	101	101
KC	103	68	70	64	69	77	77
K13	97	65	65	66	67	69	69
K16	58	58	58	58	60	61	61
K6	87	55	55	56	58	59	59
KTP	85	53	53	54	56	57	57
K10	84	52	52	52	53	54	56
KMR	82	50	50	50	52	52	53
K2	26	26	28	30	36	37	37
K15	21	25	25	25	26	27	29
K14	7	7	7	7	9	10	10
PURATA	132	113	113	113	116	118	114

JADUAL 2.5: Data Pautan Masuk Kolej



RAJAH 2.5: Data Pautan Masuk Kolej

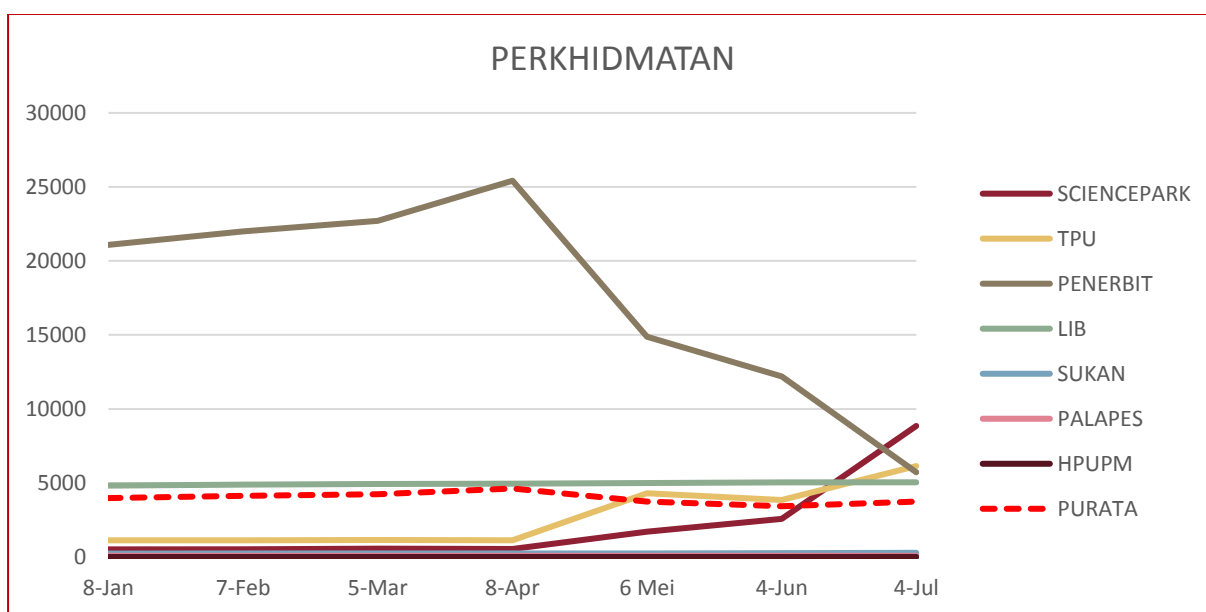
2.6

DATA PAUTAN MASUK : PERKHIDMATAN

■ Tertinggi dalam bulan

ALAMAT URL	8-Jan	7-Feb	5-Mar	8-Apr	6-Mei	4-Jun	4-Jul
SCIENCEPARK	513	529	569	551	1,700	2,582	8,853
TPU	1,132	1,134	1,138	1,128	4,294	3,848	6,142
PENERBIT	21,081	21,999	22,702	25,418	14,880	12,188	5,722
LIB	4,821	4,884	4,937	4,953	4,991	5,044	5,045
SUKAN	230	238	237	237	240	262	281
PALAPES	78	78	78	78	78	78	78
HPUPM	0	0	0	2	2	2	3
PURATA	3,979	4,123	4,237	4,624	3,741	3,429	3,732

JADUAL 2.6: Data Pautan Masuk Perkhidmatan



RAJAH 2.6: Data Pautan MasuPerkhidmatan

3.0

DATA LAMAN WEB PTJ: DOMAIN

DATA LAMAN WEB UPM: DOMAIN

11,126

MUKA SURAT

3.1	Data DOMAIN: FAKULTI	17
3.2	Data DOMAIN: INSTITUT	18
3.3	Data DOMAIN: PUSAT	19
3.4	Data DOMAIN: PEJABAT/ JABATAN/ BAHAGIAN	20
3.5	Data DOMAIN: KOLEJ	21
3.6	Data DOMAIN: PERKHIDMATAN	22

DEFINISI	Jumlah domain luar yang membuat pautan masuk ke laman web PTJ.
SUMBER DATA	http://www.ahrefs.com

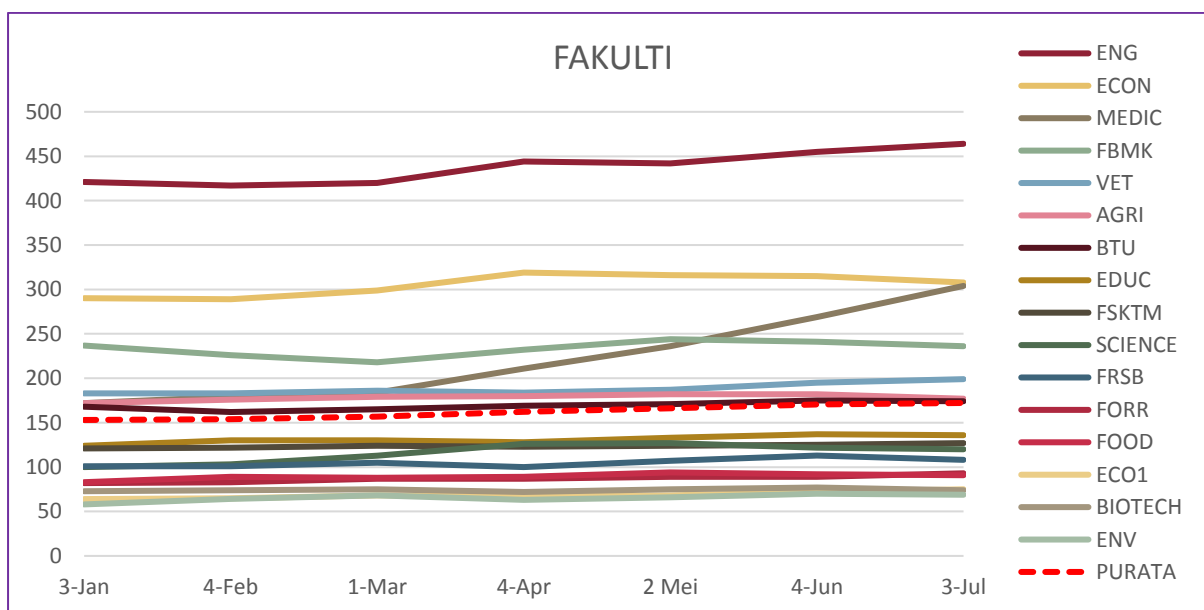
3.1

DATA DOMAIN : FAKULTI

■ Tertinggi dalam bulan

ALAMAT URL	3-Jan	4-Feb	1-Mar	4-Apr	2-Mei	4-Jun	3-Jul
ENG	421	417	420	444	442	455	464
ECON	290	289	299	319	316	315	308
MEDIC	172	179	184	211	236	269	304
FBMK	237	226	218	232	244	241	236
VET	183	183	186	184	187	195	199
AGRI	172	176	179	180	182	182	177
BTU	168	162	165	169	171	175	174
EDUC	124	130	130	128	133	137	136
FSKTM	121	122	124	123	124	125	127
SCIENCE	100	103	113	126	127	122	120
FRSB	101	101	105	100	107	113	108
FORR	82	83	87	87	89	89	93
FOOD	83	89	88	89	94	92	91
ECO1	64	65	68	67	68	72	75
BIOTECH	73	74	75	72	75	77	74
ENV	58	64	68	63	66	70	69
PURATA	153	154	157	162	166	171	172

RAJAH 3.1: Data Domain Fakulti



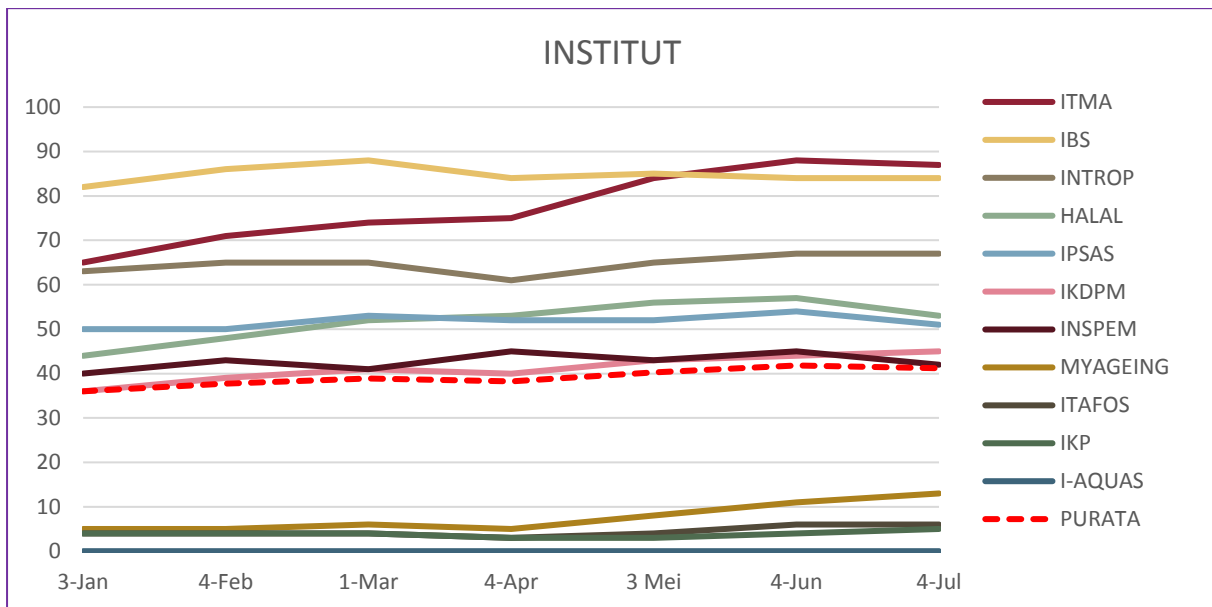
JADUAL 3.1: Data Domain Fakulti

3.2 DATA DOMAIN : INSTITUT

■ Tertinggi dalam bulan

ALAMAT URL	3-Jan	4-Feb	1-Mar	4-Apr	3-Mei	4-Jun	4-Jul
ITMA	65	71	74	75	84	88	87
IBS	82	86	88	84	85	84	84
INTROP	63	65	65	61	65	67	67
HALAL	44	48	52	53	56	57	53
IPSAS	50	50	53	52	52	54	51
IKDPM	36	39	41	40	43	44	45
INSPEM	40	43	41	45	43	45	42
MYAGEING	5	5	6	5	8	11	13
ITAFOS	4	4	4	3	4	6	6
IKP	4	4	4	3	3	4	5
I-AQUAS	0	0	0	0	0	0	0
PURATA	36	38	39	38	40	42	41

JADUAL 3.2: Data Domain Institut



RAJAH 3.2: Data Domain Institut

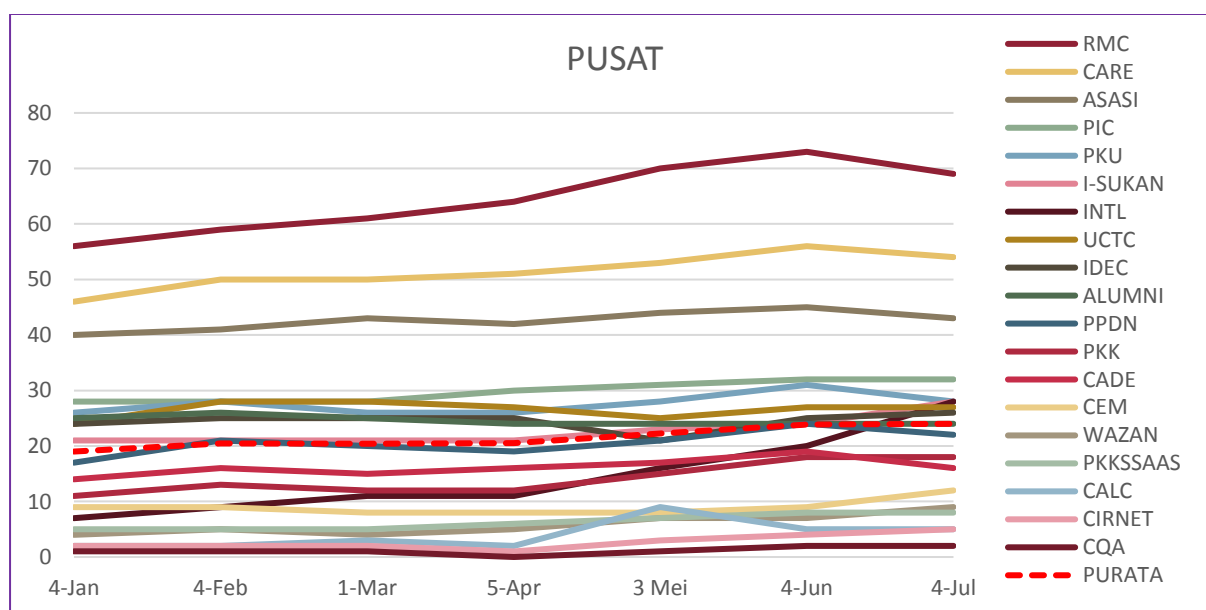
3.3

DATA DOMAIN : PUSAT

■ Tertinggi dalam bulan

ALAMAT URL	4-Jan	4-Feb	1-Mar	5-Apr	3-Mei	4-Jun	4-Jul
RMC	56	59	61	64	70	73	69
CARE	46	50	50	51	53	56	54
ASASI	40	41	43	42	44	45	43
PIC	28	28	28	30	31	32	32
PKU	26	28	26	26	28	31	28
I-SUKAN	21	21	21	21	23	24	28
INTL	7	9	11	11	16	20	28
UCTC	24	28	28	27	25	27	27
IDEC	24	25	25	25	21	25	26
ALUMNI	25	26	25	24	24	24	24
PPDN	17	21	20	19	21	24	22
PKK	11	13	12	12	15	18	18
CADE	14	16	15	16	17	19	16
CEM	9	9	8	8	8	9	12
WAZAN	4	5	4	5	7	7	9
PKKSSAAS	5	5	5	6	7	8	8
CALC	2	2	3	2	9	5	5
CIRNET	2	2	2	1	3	4	5
CQA	1	1	1	0	1	2	2
PURATA	19	20	20	21	22	24	24

JADUAL 3.3: Data Domain Pusat



RAJAH 3.3: Data Domain Pusat

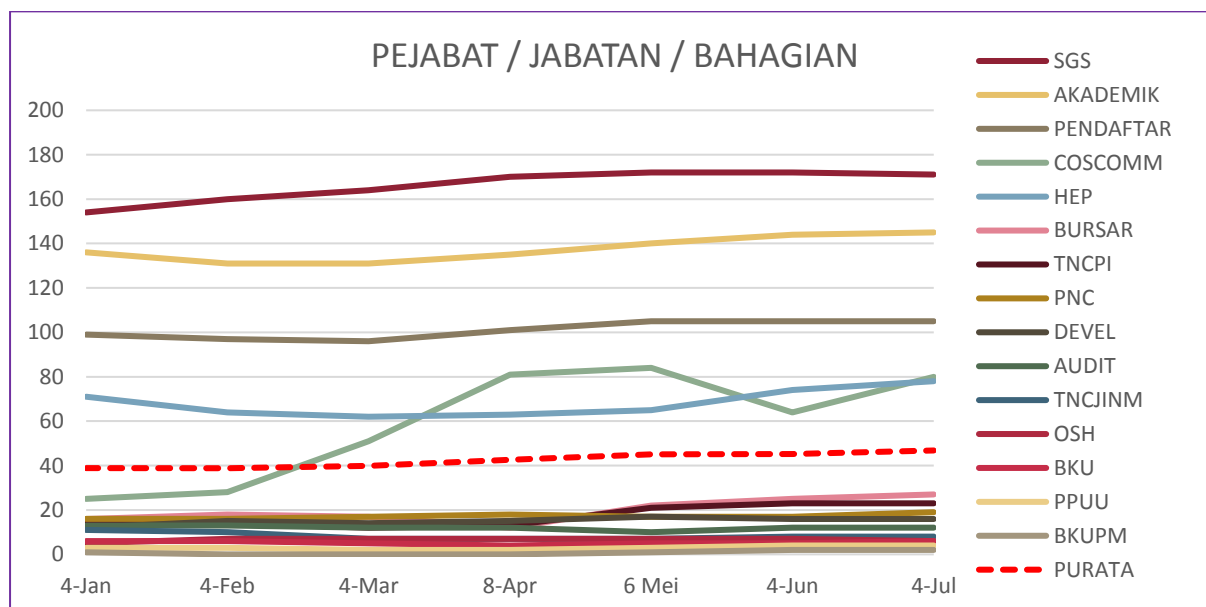
3.4

DATA DOMAIN : PEJABAT / JABATAN / BAHAGIAN

■ Tertinggi dalam bulan

ALAMAT URL	4-Jan	4-Feb	4-Mar	8-Apr	6-Mei	4-Jun	4-Jul
SGS	154	160	164	170	172	172	171
AKADEMIK	136	131	131	135	140	144	145
PENDAFTAR	99	97	96	101	105	105	105
COSCOMM	25	28	51	81	84	64	80
HEP	71	64	62	63	65	74	78
BURSAR	16	18	17	12	22	25	27
TNCPI	15	14	12	13	21	23	23
PNC	16	16	17	18	17	17	19
DEVEL	12	15	14	15	17	16	16
AUDIT	13	13	12	12	10	12	12
TNCJINM	11	10	7	7	7	8	8
OSH	5	7	7	7	7	7	6
BKU	6	6	5	4	5	5	6
PPUU	3	3	2	2	3	4	4
BKUPM	1	0	0	0	1	2	2
PURATA	39	39	40	43	45	45	47

RAJAH 3.4: Data Domain Pejabat / Jabatan / Bahagian



JADUAL 3.4: Data Domain Pejabat / Jabatan / Bahagian

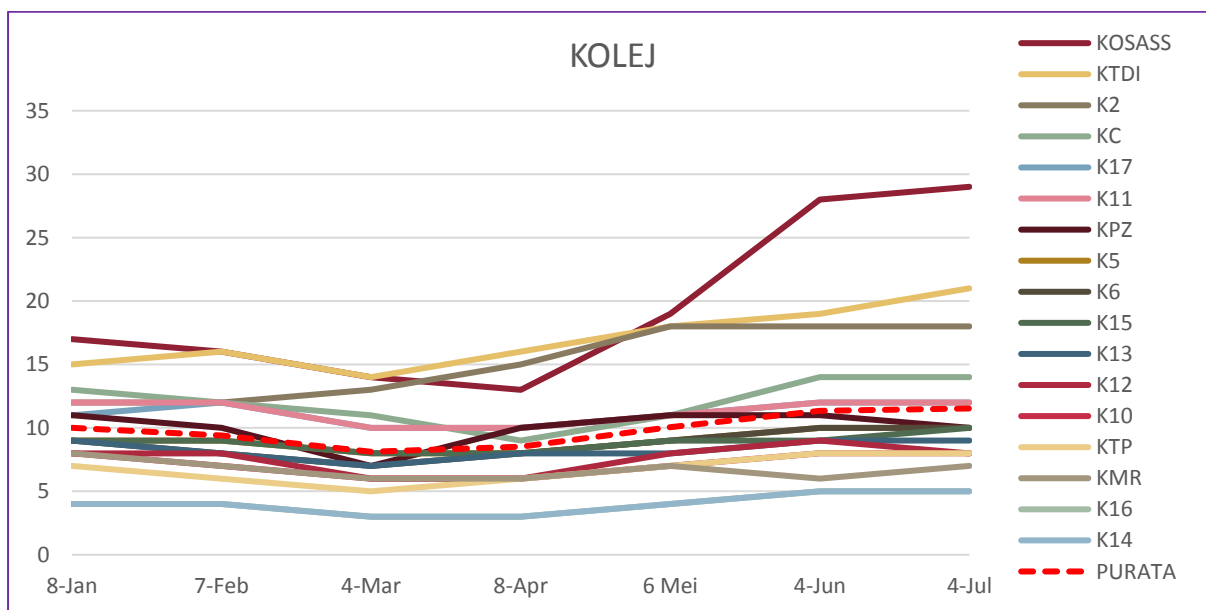
3.5

DATA DOMAIN : KOLEJ

■ Tertinggi dalam bulan

ALAMAT URL	8-Jan	7-Feb	4-Mar	8-Apr	6 Mei	4-Jun	4-Jul
KOSASS	17	16	14	13	19	28	29
KTDI	15	16	14	16	18	19	21
K2	12	12	13	15	18	18	18
KC	13	12	11	9	11	14	14
K17	11	12	10	10	11	12	12
K11	12	12	10	10	11	12	12
KPZ	11	10	7	10	11	11	10
K5	9	9	8	8	9	10	10
K6	9	8	7	8	9	10	10
K15	9	9	8	8	9	9	10
K13	9	8	7	8	8	9	9
K12	8	8	6	6	8	9	8
K10	8	7	6	6	7	8	8
KTP	7	6	5	6	7	8	8
KMR	8	7	6	6	7	6	7
K16	4	4	3	3	4	5	5
K14	4	4	3	3	4	5	5
PURATA	10	9	8	9	10	11	12

JADUAL 3.5: Data Domain Kolej

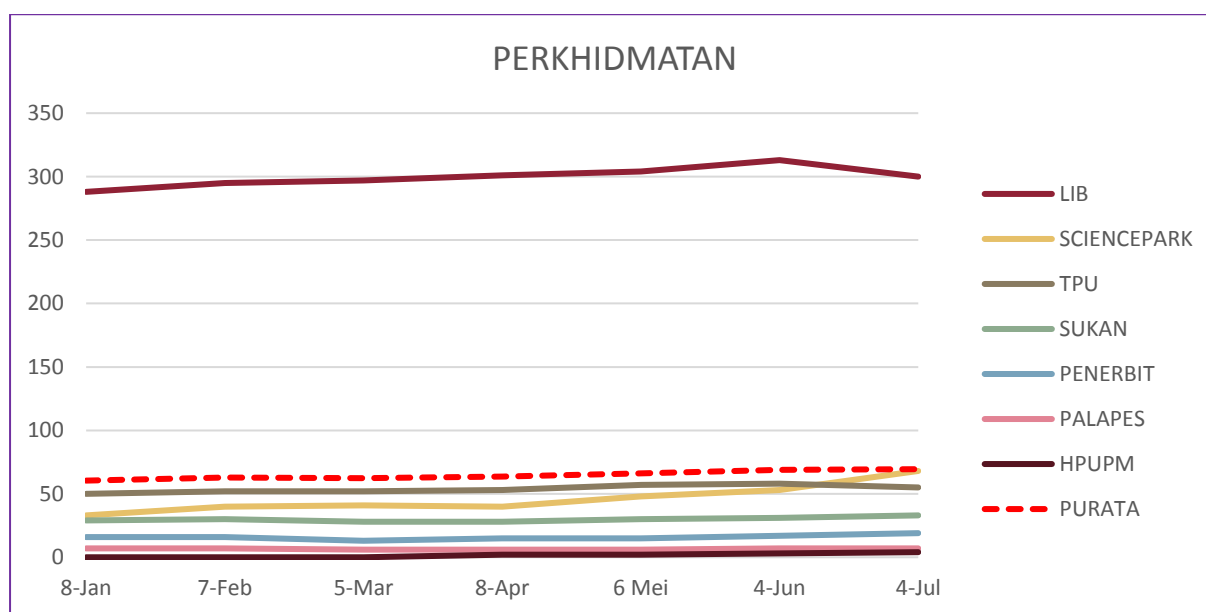


RAJAH 3.5: Data Domain Kolej

■ Tertinggi dalam bulan semasa

ALAMAT URL	8-Jan	7-Feb	5-Mar	8-Apr	6-Mei	4-Jun	4-Jul
LIB	288	295	297	301	304	313	300
SCIENCEPARK	33	40	41	40	48	53	68
TPU	50	52	52	53	57	58	55
SUKAN	29	30	28	28	30	31	33
PENERBIT	16	16	13	15	15	17	19
PALAPES	7	7	6	6	6	7	7
HPUPM	0	0	0	2	2	3	4
PURATA	60	63	62	64	66	69	69

JADUAL 3.6: Data Domain Perkhidmatan



RAJAH 3.6: Data Domain Perkhidmatan

4.0

DATA LAMAN WEB PTJ: ARTIKEL & BERITA

DATA LAMAN WEB UPM: ARTIKEL

26

DATA LAMAN WEB UPM: BERITA

2,316

MUKA SURAT

4.1	Data ARTIKEL & BERITA: FAKULTI	24
4.2	Data ARTIKEL & BERITA: INSTITUT	25
4.3	Data ARTIKEL & BERITA: PUSAT	26
4.4	Data ARTIKEL & BERITA: PEJABAT / JABATAN / BAHAGIAN	27
4.5	Data ARTIKEL & BERITA: KOLEJ	28
4.6	Data ARTIKEL & BERITA: PERKHIDMATAN	29

DEFINISI

JUMLAH artikel dan berita yang dihasilkan dan dipaparkan di laman web PTJ.

SUMBER DATA

<http://www.upm.edu.my/webinfo>

4.1 DATA ARTIKEL & BERITA : FAKULTI

■ Tertinggi dalam bulan

ARTIKEL

ALAMAT URL	2-Jan	1-Feb	5-Mar	2-Apr	6-Mei	3-Jun	1-Jul
ECO1	10	10	40	50	52	54	58
BIOTECH	16	16	16	16	16	16	16
BTU	14	14	14	14	14	14	14
EDUC	8	8	8	8	8	12	12
FBMK	10	10	10	10	10	10	10
ENV	10	10	10	10	10	10	10
ECON	8	8	8	10	10	10	10
MEDIC	6	6	6	6	6	10	10
AGRI	10	10	8	8	8	8	8
FOOD	4	4	2	6	8	8	8
VET	14	14	6	6	6	6	8
FSKTM	4	4	4	4	4	4	4
ENG	2	2	2	2	2	2	2
FRSB	2	2	2	2	2	2	2
SCIENCE	2	2	2	2	2	2	2
FORR	2	2	2	2	2	2	2
PURATA	8	8	9	10	10	11	11

JADUAL 4.1 (a): Data Artikel Fakulti

BERITA

ALAMAT URL	2-Jan	1-Feb	5-Mar	2-Apr	6-Mei	3-Jun	1-Jul
BTU	454	470	512	524	544	552	556
ENG	260	268	272	282	286	290	292
ECO1	196	202	206	212	218	234	244
BIOTECH	166	168	174	182	192	206	206
SCIENCE	172	174	174	176	180	184	184
VET	90	100	106	116	132	136	146
AGRI	102	116	118	122	122	124	124
EDUC	108	102	104	106	106	112	112
MEDIC	58	64	82	86	96	104	104
ECON	98	92	96	100	100	100	100
FBMK	64	64	68	72	84	86	86
ENV	66	66	66	66	66	74	74
FRSB	64	58	58	58	58	58	58
FOOD	40	48	50	52	54	54	54
FSKTM	42	44	44	46	48	48	48
FORR	40	40	40	40	40	40	40
PURATA	126	130	136	140	145	150	152

JADUAL 4.1 (b): Data Berita Fakulti

■ Tertinggi dalam bulan semasa

ARTIKEL

ALAMAT URL	2-Jan	1-Feb	5-Mar	2-Apr	6-Mei	3-Jun	1-Jul
INTROP	54	54	54	54	54	54	54
IPSAS	20	24	24	24	24	24	30
HALAL	26	26	26	26	26	26	26
ITMA	14	14	14	14	16	20	22
IKDPM	18	18	18	18	18	18	18
ASASI	8	8	12	12	16	20	16
IBS	16	16	16	16	16	16	16
MYAGEING	6	8	8	8	8	8	8
ITAFOS	4	6	6	8	8	8	8
INSPEM	2	2	2	2	2	2	2
IKP	2	2	2	2	2	2	2
I-AQUAS	2	2	2	2	2	2	2
PURATA	14	15	15	16	16	17	17

JADUAL 4.2 (a): Data Artikel Institut

BERITA

ALAMAT URL	2-Jan	1-Feb	5-Mar	2-Apr	6 Mei	3-Jun	1-Jul
INSPEM	140	144	144	146	146	146	148
ITMA	100	106	108	110	112	118	120
IBS	94	108	108	108	108	108	108
ITAFOS	78	80	82	88	88	88	88
IPSAS	60	60	64	66	70	70	70
IKDPM	60	60	62	62	62	62	62
INTROP	46	50	52	52	58	58	58
IKP	46	50	50	50	52	54	54
HALAL	44	46	46	46	46	46	46
MYAGEING	32	34	34	36	36	38	38
I-AQUAS	2	2	2	2	2	2	2
PURATA	64	67	68	70	71	72	72

JADUAL 4.2 (b): Data Berita Institut

■ Tertinggi dalam bulan semasa

ARTIKEL

ALAMAT URL	2-Jan	1-Feb	5-Mar	2-Apr	6-Mei	3-Jun	1-Jul
PKK	16	10	16	22	24	40	42
PKU	30	36	36	36	36	38	40
CIRNET	30	30	30	30	30	34	34
INTL	24	26	26	26	26	26	26
PIC	18	16	16	22	22	24	24
CEM	16	20	20	20	20	22	22
RMC	20	30	24	24	24	20	20
ALUMNI	14	18	18	18	18	20	20
IDEC	8	16	12	14	16	18	18
ASASI	34	8	12	14	16	16	16
CQA	14	16	16	16	16	16	16
PKKSSAAS	10	14	14	14	14	14	14
WAZAN	10	8	14	14	14	14	14
PPDN	8	8	8	8	8	8	14
I-SUKAN	8	8	10	10	12	12	12
CALC	8	10	10	10	12	10	10
CARE	2	6	2	2	2	2	2
UCTC	2	2	2	2	2	2	2
CADE	2	2	2	2	2	2	2
PURATA	14	15	15	16	17	338	18

JADUAL 4.3 (a): Data Artikel Pusat

BERITA

ALAMAT URL	2-Jan	1-Feb	5-Mar	2-Apr	6-Mei	3-Jun	1-Jul
WAZAN	184	158	184	218	254	266	266
IDEC	158	184	184	206	210	220	222
PKKSSAAS	146	164	172	176	178	182	184
ASASI	140	140	144	148	154	152	152
PKU	120	120	120	122	126	138	142
UCTC	140	140	138	140	140	140	140
I-SUKAN	102	104	104	104	120	126	126
INTL	104	104	106	114	116	116	116
ALUMNI	96	92	96	98	106	108	108
CIRNET	102	104	104	104	104	108	108
PIC	72	64	64	80	84	96	98
CARE	92	96	96	96	96	96	96
PKK	62	66	72	76	82	86	86
RMC	58	74	74	74	74	74	74
CQA	52	58	58	58	60	62	62
CALC	38	44	44	44	46	48	56
CEM	36	42	44	44	44	44	44
CADE	22	22	26	28	28	28	34
PPDN	8	8	8	8	8	14	14
PURATA	91	94	97	102	107	111	112

JADUAL 4.3 (b): Data Berita Pusat

■ Tertinggi dalam bulan semasa

ARTIKEL

ALAMAT URL	2-Jan	1-Feb	5-Mar	2-Apr	6-Mei	3-Jun	1-Jul
HEP	58	62	66	66	74	74	74
PNC	14	20	20	20	20	28	32
TNCJINM	28	28	28	28	28	28	28
BURSAR	12	12	12	12	12	14	18
PENDAFTAR	12	10	14	14	14	14	14
AUDIT	8	8	8	12	14	14	14
OSH	12	12	12	12	12	14	14
SGS	16	16	16	16	16	16	12
BKUPM	10	6	10	12	12	12	12
BKU	2	6	6	6	8	12	12
PPUU	8	10	10	10	10	10	10
DEVEL	8	8	8	8	8	8	8
TNCPI	6	8	8	8	8	8	8
COSCOMM	6	8	8	8	8	8	8
AKADEMIK	6	6	8	6	6	6	8
PURATA	14	15	16	16	17	18	18

JADUAL 4.4 (a): Data Artikel Pejabat / Jabatan / Bahagian

BERITA

ALAMAT URL	2-Jan	1-Feb	5-Mar	2-Apr	6-Mei	3-Jun	1-Jul
SGS	242	242	248	252	256	258	260
PNC	106	188	122	122	182	184	188
HEP	114	128	134	138	142	154	160
PENDAFTAR	160	150	154	154	154	154	154
COSCOMM	60	84	84	84	84	84	92
DEVEL	84	90	90	90	90	90	90
AKADEMIK	58	58	60	60	68	72	72
TNCJINM	32	58	58	60	60	66	66
AUDIT	24	54	54	54	56	64	66
TNCPI	58	60	60	60	60	60	60
BKU	16	24	24	24	26	34	38
OSH	90	32	32	96	34	34	34
BURSAR	8	16	16	16	24	30	34
BKUPM	2	8	8	8	18	24	24
PPUU	4	12	12	12	12	12	12
PURATA	58	69	65	70	72	88	90

JADUAL 4.4 (b): Data Berita Pejabat / Jabatan / Bahagian

4.5 DATA ARTIKEL & BERITA : KOLEJ

■ Tertinggi dalam bulan semasa

ARTIKEL

ALAMAT URL	2-Jan	1-Feb	5-Mar	2-Apr	7-Mei	3-Jun	1-Jul
K15	96	96	96	96	96	96	96
K5	18	18	18	18	18	18	18
KOSASS	14	14	18	18	18	18	18
K17	14	14	14	14	14	14	14
KPZ	12	14	14	14	14	14	14
KC	10	14	14	14	14	14	14
K6	2	10	10	2	10	10	10
KTDI	6	6	6	6	6	8	10
KMR	10	8	8	8	8	8	8
K14	8	6	6	6	6	6	6
K10	6	6	6	6	6	6	6
KTP	6	6	6	6	6	6	6
K12	6	4	6	6	6	6	6
K16	2	2	2	2	2	2	2
K11	2	2	2	2	2	2	2
K13	2	2	2	2	2	2	2
K2	2	2	2	2	2	2	2
PURATA	13	13	14	13	14	14	14

JADUAL 4.5 (a): Data Artikel Kolej

BERITA

ALAMAT URL	2-Jan	1-Feb	5-Mar	2-Apr	7-Mei	3-Jun	1-Jul
K12	130	134	136	138	140	140	140
K14	112	112	114	114	126	126	126
K5	116	116	116	116	116	116	116
K10	70	70	70	70	102	104	104
K11	94	94	94	94	94	94	94
KTDI	68	62	70	70	78	86	86
K15	64	68	68	68	96	68	68
K13	60	64	64	64	64	64	64
KMR	58	58	58	60	60	60	60
K17	54	54	54	54	54	54	54
K6	52	52	52	52	52	52	52
K2	48	52	48	48	48	48	48
KOSASS	46	46	46	46	46	46	46
KPZ	32	32	32	32	32	32	32
KC	16	16	16	18	20	20	20
KTP	14	16	16	16	16	16	16
K16	14	14	14	14	14	14	14
PURATA	62	62	63	63	68	67	67

JADUAL 4.5 (b): Data Berita Kolej

■ Tertinggi dalam bulan semasa

ARTIKEL

ALAMAT URL	2-Jan	1-Feb	5-Mar	2-Apr	6-Mei	3-Jun	1-Jul
SCIENCEPARK	22	26	26	26	26	32	38
LIB	10	10	10	8	8	8	8
HPUPM	8	8	8	8	8	8	8
TPU	8	8	8	8	8	8	8
PENERBIT	6	6	6	8	8	8	8
SUKAN	6	6	6	6	6	6	6
PALAPES	2	2	2	2	2	2	2
PURATA	10	9	9	9	9	10	11

JADUAL 4.6 (a): Data Artikel Perkhidmatan

BERITA

ALAMAT URL	2-Jan	1-Feb	5-Mar	2-Apr	6-Mei	3-Jun	1-Jul
SCIENCEPARK	128	128	132	136	136	152	160
PENERBIT	88	88	88	92	96	96	96
TPU	92	92	92	92	92	92	92
LIB	52	52	56	64	64	66	64
SUKAN	44	44	44	44	44	44	44
HPUPM	10	10	10	14	14	16	16
PALAPES	6	6	6	6	6	6	6
PURATA	83	60	61	64	65	67	68

JADUAL 4.6 (b): Data Berita Perkhidmatan

5.0

DATA LAMAN WEB PTJ: MEDIA SOSIAL (*FOLLOWER*)

DATA LAMAN WEB UPM: MEDIA SOSIAL			193,665
FACEBOOK (FAN PAGE)	INSTAGRAM	TWEETER	FLICKR
167,765	15,100	10,800	0

MUKA SURAT

5.1	Data MEDIA SOSIAL: FAKULTI	31
5.2	Data MEDIA SOSIAL: INSTITUT	32
5.3	Data MEDIA SOSIAL: PUSAT	33
5.4	Data MEDIA SOSIAL: PEJABAT / JABATAN / BAHAGIAN	34
5.5	Data MEDIA SOSIAL: KOLEJ	35
5.6	Data MEDIA SOSIAL: PERKHIDMATAN	36

DEFINISI Jumlah bilangan pengikut (follower) bagi media sosial rasmi PTJ.

SUMBER DATA **Facebook, Instagram, Tweeter, Flickr**

NOTA

1. Statistik hanya melibatkan bilangan *FOLLOWER* sahaja.
2. Bagi FACEBOOK, perlu diwujudkan menggunakan kategori FAN PAGE untuk dapatkan FOLLOWER.

5.1

DATA MEDIA SOSIAL (FOLLOWER) : FAKULTI

■ Tertinggi dalam bulan semasa

■ Tertinggi dalam media sosial

	FACEBOOK (FAN PAGE)	INSTAGRAM	TWEETER	FLICKR	
ALAMAT URL	4-Jul	4-Jul	4-Jul	4-Jul	JUMLAH
BTU	8,562	1,577	T	T	10,139
AGRI	2,367	537	142	T	3,046
ENG	2,812	56	T	T	2,868
ECON	2,485	184	T	T	2,669
FORR	2,298	T	T	T	2,298
MEDIC	1,944	271	T	T	2,215
FOOD	2,129	T	T	T	2,129
ECO1	1,525	121	15	T	1,661
ENV	1,209	187	188	T	1,584
BIOTECH	1,278	T	T	T	1,278
VET	629	597	T	T	1,226
FSKTM	1,196	T	T	T	1,196
FBMK	788	T	T	T	788
SCIENCE	582	T	T	T	582
FRSB	567	T	T	7	574
EDUC	113	T	T	T	113

JADUAL 5.1: Data Media Sosial (*Follower*) Fakulti

(T) – Tiada

5.2

DATA MEDIA SOSIAL (FOLLOWER) : INSTITUT

■ Tertinggi dalam bulan

■ Tertinggi dalam media sosial

	FACEBOOK (FAN PAGE)	INSTAGRAM	TWEETER	FLICKR	
ALAMAT URL	5-Jul	5-Jul	5-Jul	5-Jul	JUMLAH
INSPERM	3,310	T	117	T	3,427
HALAL	2,676	159	T	T	2,835
MYAGEING	464	1,648	T	T	2,112
INTROP	548	121	T	T	669
IBS	424	90	T	T	514
ITMA	264	154	T	T	418
ITAFOS	350	36	T	T	386
IKDPM	116	T	T	T	116
IPSAS	T	73	T	T	73
IKP	T	T	1	T	1
I-AQUAS	T	T	T	T	0

JADUAL 5.2: Data Media Sosial (*Follower*) Institut

(T) – Tiada

5.3

DATA MEDIA SOSIAL (FOLLOWER) : PUSAT

- Tertinggi dalam bulan
 ■ Tertinggi dalam media sosial

	FACEBOOK (FAN PAGE)	INSTAGRAM	TWEETER	FLICKR	
ALAMAT URL	5-Jul	5-Jul	5-Jul	5-Jul	JUMLAH
ALUMNI	10,976	2,567	T	T	13,543
I-SUKAN	7,692	526	T	T	8,218
CEM	3,460	2,509	T	T	5,969
ASASI	3,330	1,597	235	T	5,162
PKK	4,242	115	20	T	4,377
PKU	1,463	168	1,059	T	2,690
UCTC	2,377	240	T	T	2,617
PIC	2,218	206	T	T	2,424
CARE	2,259	T	T	T	2,259
WAZAN	1,944	T	160	T	2,104
CADE	912	425	T	T	1,337
INTL	947	T	T	T	947
CALC	857	T	T	T	857
RMC	630	77	14	T	721
IDEC	365	114	8	T	487
PKKSSAAS	403	T	T	T	403
CQA	219	91	T	T	310
PPDN	136	T	24	T	160
CIRNET	100	T	T	T	100

JADUAL 5.3: Data Media Sosial (Follower) Pusat

(T) – Tiada

5.4

DATA MEDIA SOSIAL (FOLLOWER) : PEJABAT / JABATAN / BAHAGIAN

■ Tertinggi dalam bulan

■ Tertinggi dalam media sosial

	FACEBOOK (FAN PAGE)	INSTAGRAM	TWEETER	FLICKR	
ALAMAT URL	5-Jul	5-Jul	5-Jul	5-Jul	JUMLAH
HEP	19,221	2,509	11	T	21,741
SGS	3,770	153	T	T	3,923
BKU	3,464	247	T	T	3,711
BKUPM	1,820	T	T	T	1,820
PNC	719	T	10	T	729
PENDAFTAR	513	T	T	T	513
DEVEL	299	47	T	T	346
COSCOMM	264	T	5	T	269
AUDIT	130	118	T	T	248
OSH	130	T	T	T	130
TNCPI	42	T	T	T	42
TNCJINM	41	T	T	T	41
BURSAR	GP	T	T	T	0
AKADEMIK	T	T	T	T	0

JADUAL 5.4: Data Media Sosial (*Follower*) Pejabat / Jabatan / Bahagian

(GP) – FACEBOOK kategori GROUP PAGE

(T) – Tiada

5.5

DATA MEDIA SOSIAL (FOLLOWER) : KOLEJ

■ Tertinggi dalam bulan

■ Tertinggi dalam media sosial

	FACEBOOK (FAN PAGE)	INSTAGRAM	TWEETER	FLICKR	
ALAMAT URL	5-Jul	5-Jul	5-Jul	5-Jul	JUMLAH
K10	3,588	1,156	1,054	T	5,798
KPZ	1,439	1,215	1,144	T	3,798
K11	1,678	819	920	T	3,417
K13	1,669	1,327	252	T	3,248
KTDI	1,419	1,307	451	T	3,177
K12	1,458	985	709	T	3,152
K17	1,349	1,237	T	T	2,586
K5	GP	1,427	707	T	2,134
KOSASS	936	1,099	475	T	2,035
KTP	939	969	T	T	1,908
K14	331	809	608	T	1,748
KC	GP	799	924	T	1,723
k6	GP	1,047	572	T	1,619
KMR	231	658	696	T	1,585
K2	289	996	286	T	1,571
K15	95	710	612	T	1,417
K16	GP	T	749	T	749

JADUAL 5.5: Data Media Sosial (*Follower*) Kolej

(GP) – FACEBOOK kategori GROUP PAGE

(T) – Tiada

5.6

DATA MEDIA SOSIAL (FOLLOWER) : PERKHIDMATAN

■ Tertinggi dalam bulan

■ Tertinggi dalam media sosial

	FACEBOOK (FAN PAGE)	INSTAGRAM	TWEETER	FLICKR	
ALAMAT URL	5-Jul	5-Jul	5-Jul	5-Jul	JUMLAH
LIB	4,435	515	498	T	5,448
SCIENCEPARK	3,086	941	T	T	4,027
PALAPES	1,648	T	T	T	1,648
SUKAN	1,355	T	112	T	1,467
HPUPM	1009	372	54	T	1435
TPU	1,115	103	T	T	1,218
PENERBIT	175	T	93	T	268

JADUAL 6.6: Data Media Sosial (*Follower*) Perkhidmatan

(T) – Tiada

6.0

DATA LAMAN WEB PTJ: BROKENLINK

DATA LAMAN WEB UPM: BROKENLINK

15,507

MUKA SURAT

6.1	Data BROKENLINK: FAKULTI	38
6.2	Data BROKENLINK: INSTITUT	39
6.3	Data BROKENLINK: PUSAT	40
6.4	Data BROKENLINK: PEJABAT / JABATAN / BAHAGIAN	41
6.5	Data BROKENLINK: KOLEJ	42
6.6	Data BROKENLINK: PERKHIDMATAN	43

DEFINISI Jumlah pautan ke laman web luar UPM yang tidak berfungsi (laman web tidak dapat dipaparkan atau menerima kod ralat).

SUMBER DATA <http://www.upm.edu.my/webinfo>

Nota: Data bulan **Februari 2019** tidak dipaparkan atas sebab-sebab teknikal

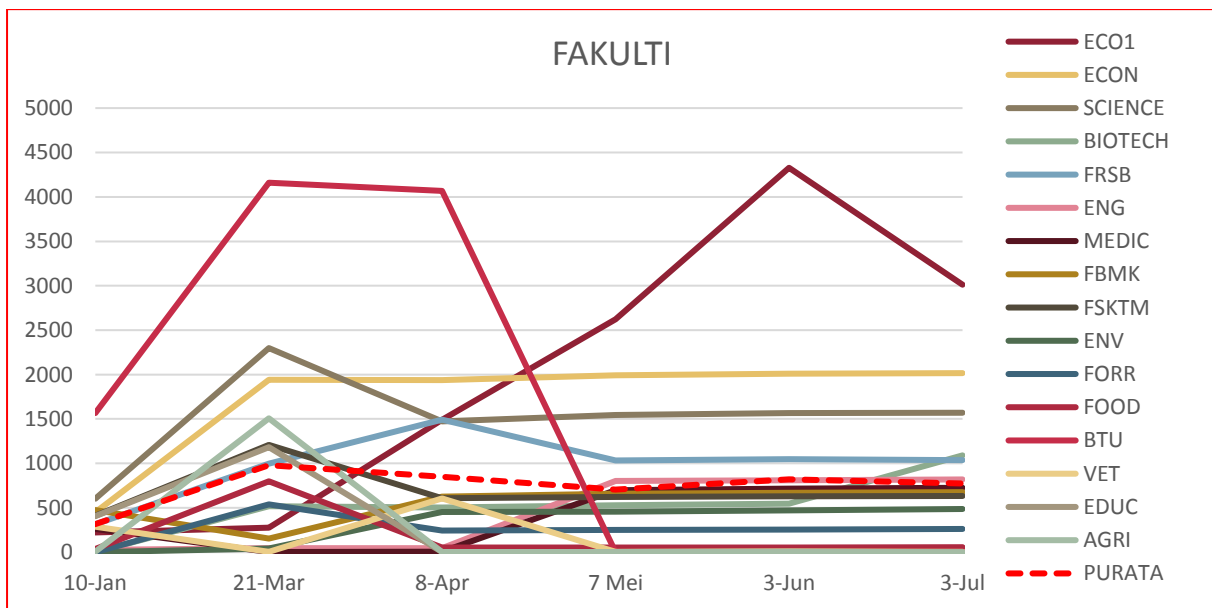
6.1

DATA BROKENLINK : FAKULTI

■ Tertinggi dalam bulan semasa

ALAMAT URL	10-Jan	21-Mar	8-Apr	7-Mei	3-Jun	3-Jul
ECO1	222	275	1,490	2,622	4,328	3,011
ECON	449	1,941	1,939	1,993	2,010	2,016
SCIENCE	602	2,298	1,474	1,546	1,568	1,569
BIOTECH	0	519	502	528	546	1,090
FRSB	314	998	1,492	1,032	1,046	1,038
ENG	26	45	45	802	810	819
MEDIC	261	2	4	699	714	725
FBMK	475	153	624	658	670	676
FSKTM	410	1208	606	621	629	631
ENV	0	40	451	456	470	486
FORR	0	538	245	249	256	260
FOOD	36	798	51	54	54	57
BTU	1,565	4,160	4,066	0	1	5
VET	285	4	605	4	8	4
EDUC	404	1182	2	2	2	2
AGRI	4	1507	1	1	5	0
PURATA	316	979	850	704	820	774

JADUAL 6.1: Data Brokenlink Fakulti



RAJAH 6.1: Data Brokenlink Fakulti

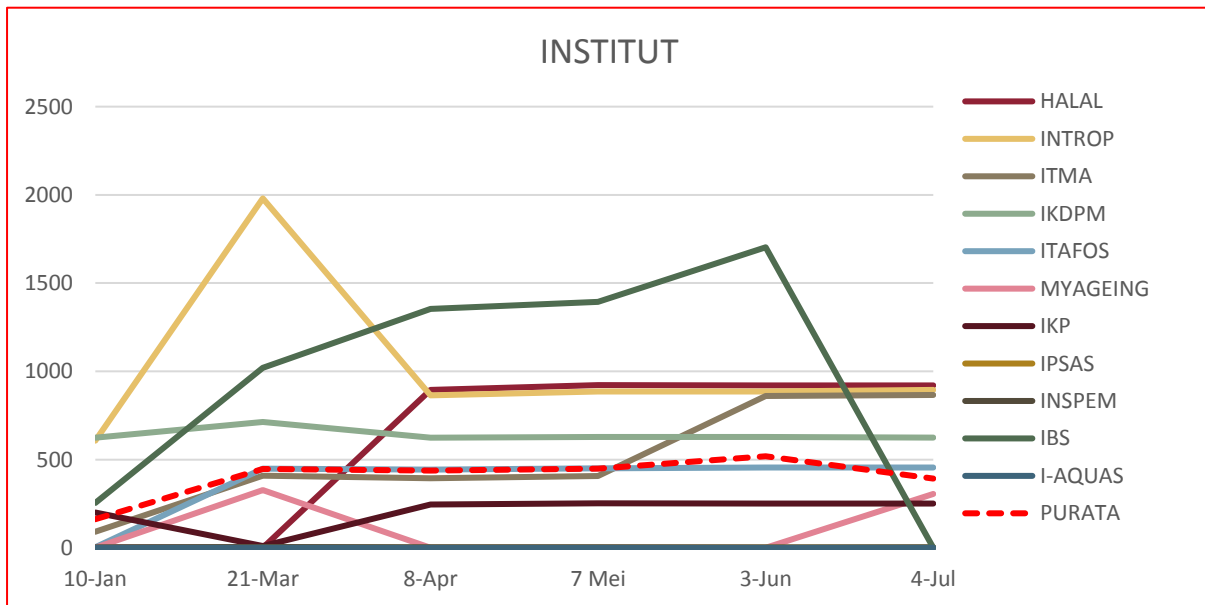
6.2

DATA BROKENLINK : INSTITUT

■ Tertinggi dalam bulan semasa

ALAMAT URL	10-Jan	21-Mar	8-Apr	7-Mei	3-Jun	4-Jul
HALAL	2	0	894	922	920	921
INTROP	607	1,980	864	885	885	894
ITMA	91	409	394	406	860	866
IKDPM	624	713	624	628	628	625
ITAFOS	3	449	443	450	455	455
MYAGEING	0	327	0	0	0	306
IKP	200	10	246	252	250	250
IPSAS	0	4	2	2	2	2
INSPEM	2	4	2	2	1	2
IBS	254	1,019	1,353	1,394	1,703	0
I-AQUAS	0	0	0	0	0	0
PURATA	162	447	438	449	519	579

JADUAL 6.2: Data Brokenlink Institut



RAJAH 6.2: Data Brokenlink Institut

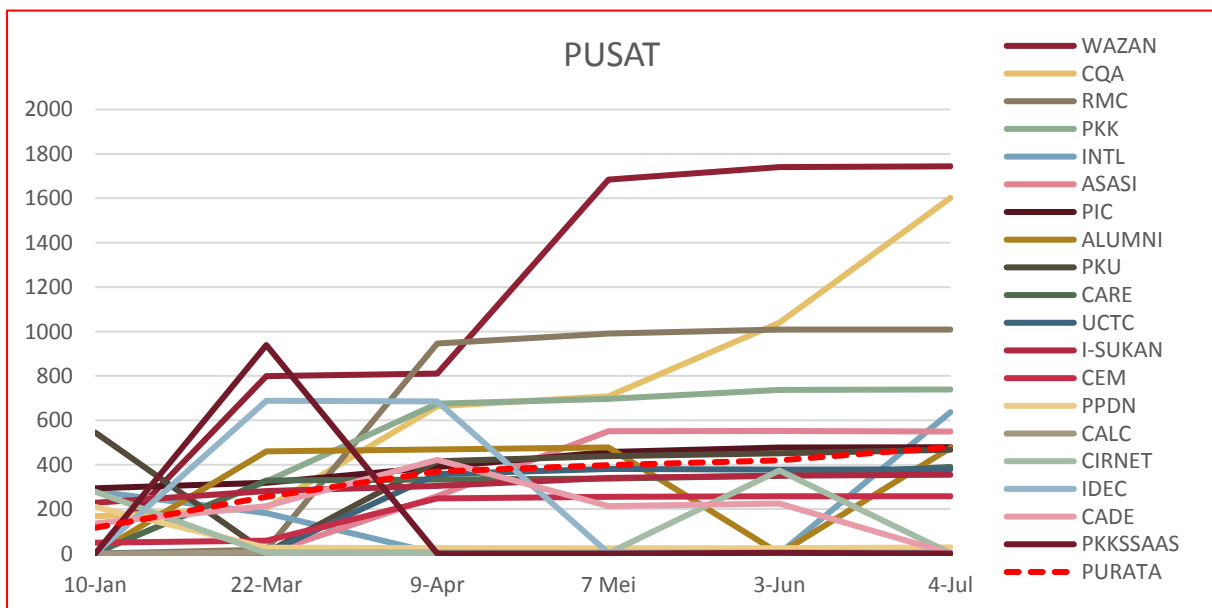
6.3

DATA BROKENLINK : PUSAT

■ Tertinggi dalam bulan semasa

ALAMAT URL	10-Jan	22-Mar	9-Apr	7 Mei	3-Jun	4-Jul
WAZAN	0	799	811	1,684	1,740	1,744
CQA	168	205	663	708	1,040	1,602
RMC	0	18	946	991	1,009	1,009
PKK	4	324	675	697	737	739
INTL	280	182	0	0	0	637
ASASI	0	0	259	551	552	549
PIC	294	319	389	457	477	479
ALUMNI	0	460	469	478	0	476
PKU	545	4	415	438	451	468
CARE	2	329	333	338	350	390
UCTC	2	2	358	381	378	379
I-SUKAN	229	281	305	341	351	355
CEM	49	58	249	256	258	258
PPDN	210	26	25	24	24	28
CALC	0	4	4	4	4	4
CIRNET	278	2	2	2	374	2
IDEC	0	688	685	2	2	2
CADE	136	213	422	214	225	0
PKKSSAAS	0	939	0	0	3	0
PURATA	116	255	369	398	420	480

JADUAL 6.3: Data Brokenlink Pusat



RAJAH 6.3: Data Brokenlink Pusat

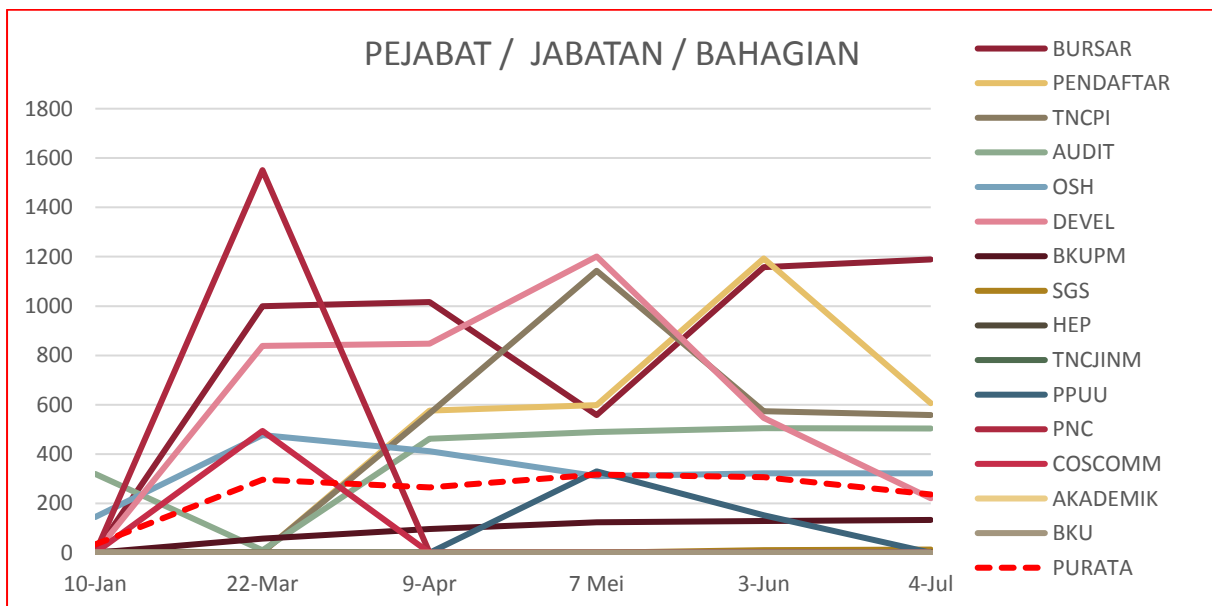
6.4

DATA BROKENLINK : PEJABAT / JABATAN / BAHAGIAN

■ Tertinggi dalam bulan semasa

ALAMAT URL	10-Jan	22-Mar	9-Apr	7-Mei	3-Jun	4-Jul
BURSAR	0	999	1,016	558	1,158	1,189
PENDAFTAR	0	2	576	598	1,193	606
TNCPI	5	2	565	1143	574	558
AUDIT	320	10	462	490	505	504
OSH	145	477	412	310	322	322
DEVEL	0	838	847	1,201	547	221
BKUPM	0	57	96	123	129	133
SGS	0	2	0	0	10	13
HEP	0	2	2	2	2	3
TNCJINM	0	0	0	0	2	2
PPUU	0	0	0	330	152	0
PNC	0	1,551	0	0	0	0
COSCOMM	0	494	0	0	0	0
AKADEMIK	0	0	0	0	0	0
BKU	2	0	0	0	0	0
PURATA	34	296	265	317	306	237

JADUAL 6.4: Data Brokenlink Pejabat / Jabatan / Bahagian



RAJAH 6.4: Data Brokenlink Pejabat / Jabatan / Bahagian

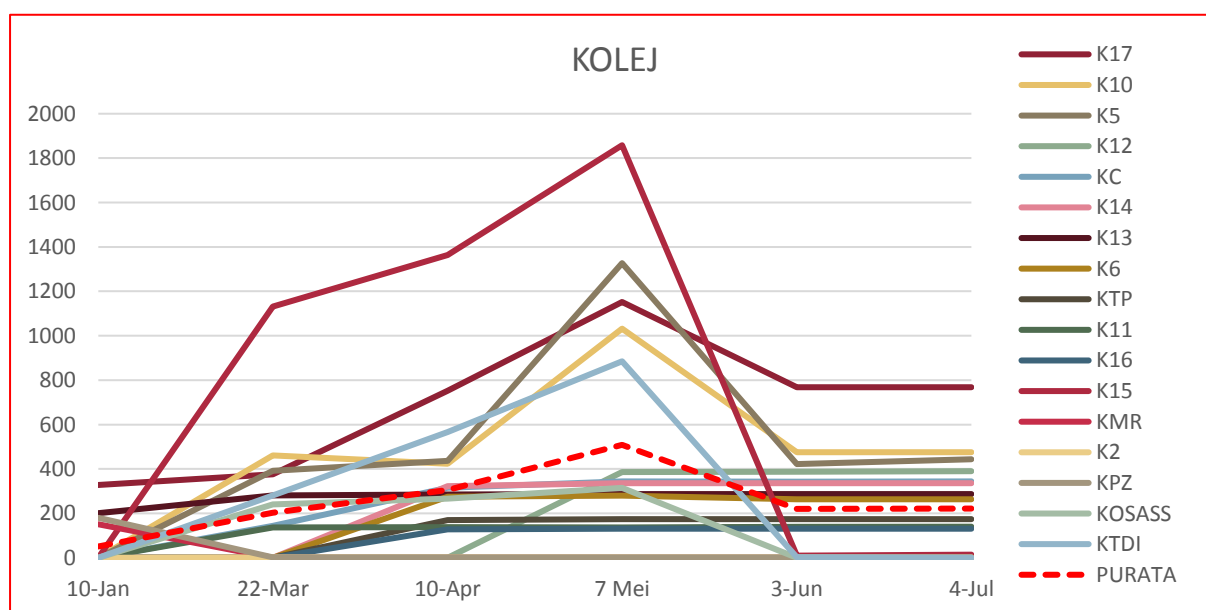
6.5

DATA BROKENLINK : KOLEJ

■ Tertinggi dalam bulan semasa

ALAMAT URL	10-Jan	22-Mar	10-Apr	7 Mei	3-Jun	4-Jul
K17	328	376	752	1,152	768	768
K10	0	461	423	1,032	475	475
K5	0	392	437	1,327	422	444
K12	0	0	0	386	388	390
KC	0	144	316	344	343	344
K14	0	0	322	336	336	336
K13	201	281	285	287	287	287
K6	0	0	275	280	264	264
KTP	0	0	170	174	174	174
K11	0	137	138	136	139	140
K16	0	0	128	131	131	131
K15	0	1,131	1,363	1,858	10	14
KMR	151	0	0	0	0	3
K2	0	2	2	2	2	2
KPZ	180	2	2	2	2	2
KOSASS	0	240	267	315	0	0
KTDI	0	281	566	885	2	0
PURATA	51	203	305	509	220	222

JADUAL 6.5: Data Brokenlink Kolej



RAJAH 6.5: Data Brokenlink Kolej

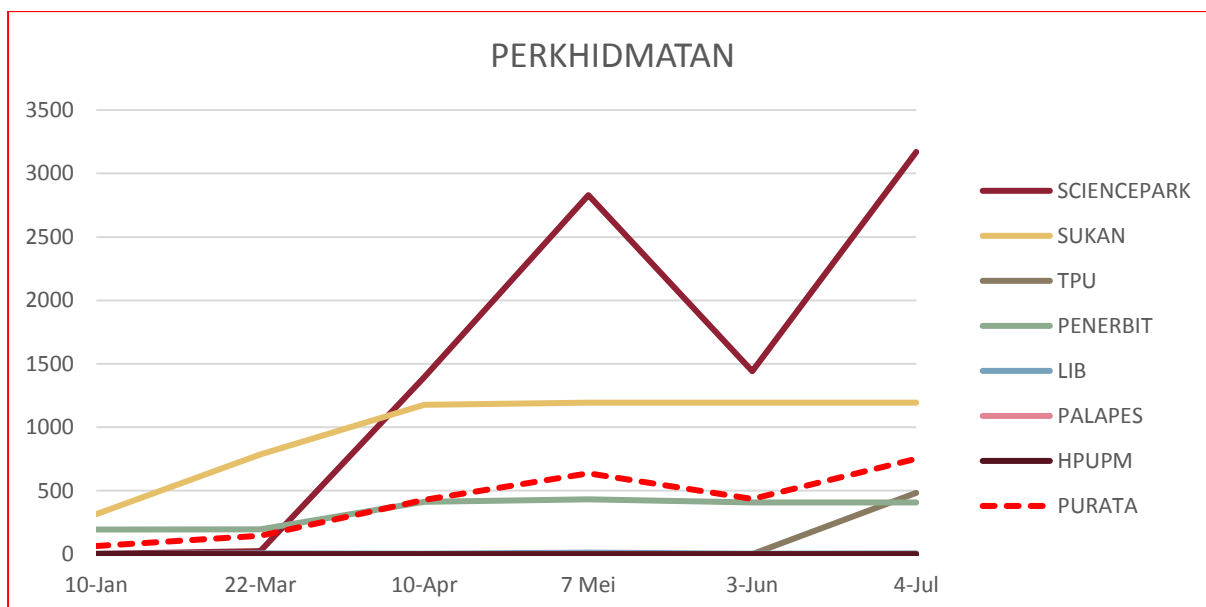
6.6

DATA BROKENLINK : PERKHIDMATAN

■ Tertinggi dalam bulan semasa

ALAMAT URL	10-Jan	22-Mar	10-Apr	7-Mei	3-Jun	4-Jul
SCIENCEPARK	2	23	1,395	2,829	1,443	3,170
SUKAN	315	786	1,178	1,194	1,194	1,194
TPU	0	0	0	0	0	483
PENERBIT	194	195	412	432	408	408
LIB	2	6	4	12	3	7
PALAPES	0	0	0	0	0	0
HPUPM	2	0	0	0	0	0
PURATA	64	144	427	638	435	752

JADUAL 6.6: Data Brokenlink Perkhidmatan



RAJAH 6.6: Data Brokenlink Perkhidmatan