

# STATISTIK LAMAMAN WEB PTJ UPM

LAPORAN BULANAN

NOVEMBER 2018

VERSI 1.0

# KANDUNGAN

MUKA SURAT

	Data Laman Web UPM	1
1.0	Data SAIZ Laman Web PTJ	2
2.0	Data PAUTAN MASUK (BACKLINK) Laman Web PTJ	9
3.0	Data DOMAIN Laman Web PTJ	16
4.0	Data BROKENLINK Laman Web PTJ	29
5.0	Data ARTIKEL & BERITA Laman Web PTJ	36
6.0	Data MEDIA SOSIAL (FOLLOWER) Laman Web PTJ	41

MAKLUMAT UNTUK DIHUBUNGI:  
[webptj@upm.edu.my](mailto:webptj@upm.edu.my)

## TERMINOLOGI: ALAMAT URL

### FAKULTI

1	agri	FAKULTI PERTANIAN
2	biotech	FAKULTI BIOTEKNOLOGI DAN SAINS BIOMOLEKUL
3	btu	FAKULTI SAINS PERTANIAN DAN MAKANAN
4	eco1	FAKULTI EKOLOGI MANUSIA
5	econ	FAKULTI EKONOMI DAN PENGURUSAN
6	educ	FAKULTI PENGAJIAN PENDIDIKAN
7	eng	FAKULTI KEJURUTERAAN
8	env	FAKULTI PENGAJIAN ALAM SEKITAR
9	fblk	FAKULTI BAHASA MODEN DAN KOMUNIKASI
10	food	FAKULTI SAINS DAN TEKNOLOGI MAKANAN
11	forr	FAKULTI PERHUTANAN
12	frsb	FAKULTI REKABENTUK DAN SENIBINA
13	fsktm	FAKULTI SAINS KOMPUTER DAN TEKNOLOGI MAKLUMAT
14	medic	FAKULTI PERUBATAN DAN SAINS KESIHATAN
15	science	FAKULTI SAINS
16	vet	FAKULTI PERUBATAN VETERINAR

### INSTITUT

1	halal	INSTITUT PENYELIDIKAN PRODUK HALAL
2	i-aquas	INSTITUT ANTARABANGSA AKUAKULTUR DAN SAINS AKUATIK
3	ibs	INSTITUT BIOSAINS
4	ikdpm	INSTITUT KAJIAN DASAR PERTANIAN DAN MAKANAN
5	ikp	INSTITUT KAJIAN PERLADANGAN
6	inspem	INSTITUT PENYELIDIKAN MATEMATIK
7	introp	INSTITUT PERHUTANAN TROPIKA DAN PRODUK HUTAN
8	ipsas	INSTITUT PENGAJIAN SAINS SOSIAL
9	itafos	INSTITUT PERTANIAN TROPIKA DAN SEKURITI MAKANAN
10	itma	INSTITUT TEKNOLOGI MAJU
11	myageing	INSTITUT PENYELIDIKAN PENUAAN MALAYSIA

### PUSAT

1	alumni	PUSAT ALUMNI
2	asasi	PUSAT ASASI PETANIAN
3	cade	PUSAT PEMBANGUNAN AKADEMIK
4	calc	PUSAT PEMAJUAN KOMPETENSI BAHASA
5	care	PUSAT SUMBER DAN PENDIDIKAN KANSER
6	cem	PUSAT PEMBANGUNAN KEUSAHAWAN DAN KEBOLEHPASARAN GRADUAN
7	cirnet	PUSAT HUBUNGAN DAN JARINGAN INDUSTRI
8	cqa	PUSAT JAMINAN KUALITI (CQA)
9	i-sukan	PUSAT SUKAN
10	idec	PUSAT PEMBANGUNAN MAKLUMAT DAN KOMUNIKASI
11	intl	PUSAT ANTARABANGSA
12	pic	PUSAT ISLAM
13	pkk	PUSAT KOKURIKULUM DAN PEMBANGUNAN PELAJAR
14	pkkssaas	PUSAT KEBUDAYAAN DAN KESENIAAN SULTAN SALAHUDDIN ABDUL AZIZ SHAH
15	pku	PUSAT KESIHATAN UNIVERSITI
16	ppdn	PUSAT PENGIMEJAN DIAGNOSTIK NUKLEAR
17	rmc	PUSAT PENGURUSAN PENYELIDIKAN
18	uctc	PUSAT PEGEMBANGAN KEUSAHAWANAN DAN PEMAJUAN PROFESIONAL
19	wazan	PUSAT PENGURUSAN WAKAF, ZAKAT DAN ENDOWMEN

## KOLEJ

1	k10	KOLEJ SEPULUH
2	k11	KOLEJ SEBELAS
3	k12	KOLEJ DUA BELAS
4	k13	KOLEJ TIGA BELAS
5	k14	KOLEJ EMPAT BELAS
6	k15	KOLEJ LIMA BELAS
7	k16	KOLEJ ENAM BELAS
8	k17	KOLEJ TUJUH BELAS
9	k2	KOLEJ KEDUA
10	k5	KOLEJ KELIMA
11	k6	KOLEJ KEENAM
12	kc	KOLEJ CANCELOR
13	kmr	KOLEJ MOHAMAD RASHID
14	kosass	KOLEJ SULTAN ALAEDDIN SULEIMAN SHAH
15	kpz	KOLEJ PENDITA ZA'ABA
16	kti	KOLEJ TUN DR ISMAIL
17	ktp	KOLEJ TUN PERAK

## PEJABAT / JABATAN / BAHAGIAN

1	bursar	PEJABAT BENDAHARI
2	coscomm	PEJABAT STRATEGI KORPORAT DAN KOMUNIKASI
3	devel	PEJABAT PEMBANGUNAN DAN PENGURUSAN ASET
4	osh	PEJABAT PENGURUSAN KESELAMATAN DAN KESIHATAN PERKERJAAN
5	pendaftar	PEJABAT PENDAFTAR
6	pnc	PEJABAT NAIB CANCELOR
7	ppuu	PEJABAT PENASIHAT UNDANG-UNDANG
8	tncjinm	PEJABAT TIMBALAN NAIB CANCELOR (JARINGAN INDUSTRI DAN MASYARAKAT)
9	tncpi	PEJABAT TIMBALAN NAIB CANCELOR (PENYELIDIKAN DAN INOVASI)
10	akademik	BAHAGIAN KEMASUKAN & BAHAGIAN URUS TADBIR AKADEMIK
11	audit	BAHAGIAN AUDIT DALAM
12	bku	BAHAGIAN KESELAMATAN
13	bkupm	BAHAGIAN KAUNSELING UPM
14	hep	BAHAGIAN HAL EHWAL PELAJAR

## LAIN-LAIN

1	sgs	SEKOLAH PENGAJIAN SISWAZAH
2	sciencepark	PUTRA SCIENCE PARK
3	tpu	TAMAN PERTANIAN UNIVERSITI
4	lib	PERPUSTAKAAN
5	sukan	AKADEMI SUKAN
6	penerbit	PENERBIT
7	palapes	PASUKAN LATIHAN PEGAWAI SIMPANAN
8	hpupm	HOSPITAL PENGAJAR UPM

# DATA LAMAN WEB UPM

## NOVEMBER 2018

		DATA
1	SAIZ	9,648
2	PAUTAN MASUK	12,487,202
3	DOMAIN	9,800
4	BROKENLINK	11,515
5	ARTIKEL	18
6	BERITA	2,124
7	MEDIA SOSIAL ( <i>FOLLOWER</i> )	184,802

# 1.0

## DATA LAMAN WEB PTJ:

### SAIZ LAMAN WEB

DATA LAMAN WEB UPM: SAIZ

9,648

MUKA SURAT

1.1	Data SAIZ: FAKULTI	3
1.2	Data SAIZ: INSTITUT	4
1.3	Data SAIZ: PUSAT	5
1.4	Data SAIZ: PEJABAT/ JABATAN / BAHAGIAN	6
1.5	Data SAIZ: KOLEJ	7
1.6	Data SAIZ: LAIN-LAIN	8

---

DEFINISI                      Jumlah saiz seluruh laman web PTJ termasuk setiap berita, aktiviti, kandungan dan sebagainya.

---

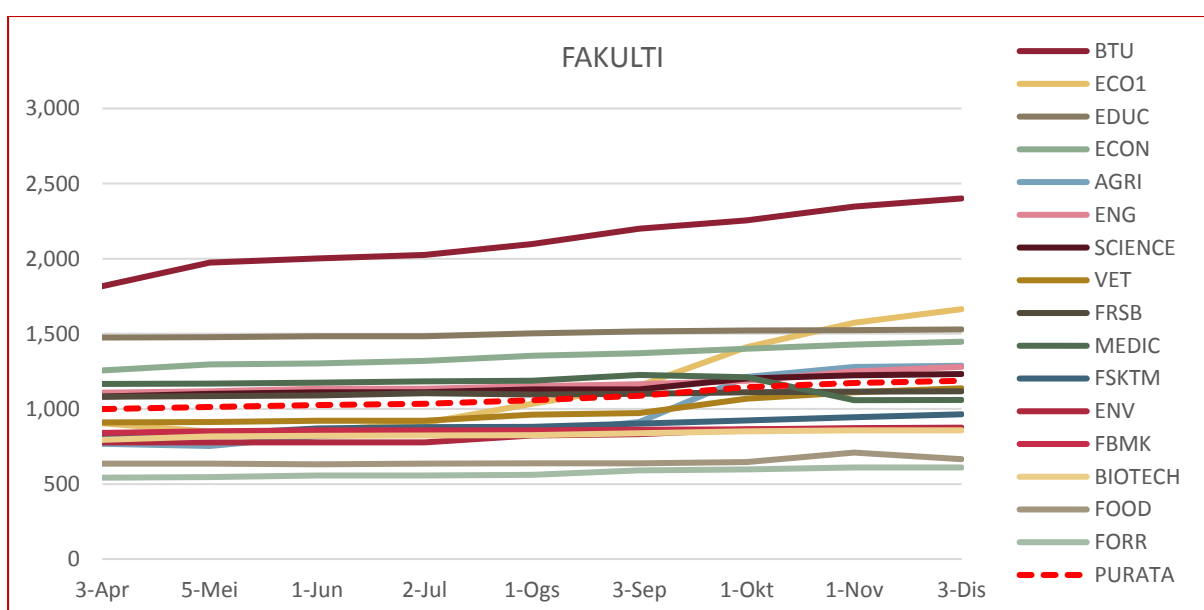
SUMBER DATA              <http://www.upm.edu.my/webinfo>

---

■ Tertinggi dalam bulan semasa

ALAMAT URL	3-Apr	5-Mei	1-Jun	2-Jul	1-Ogs	3-Sep	1-Okt	1-Nov	3-Di
BTU	1,817	1,973	2,001	2,024	2,098	2,200	2,256	2,347	2,401
ECO1	903	849	855	905	1,033	1,153	1,411	1,574	1,664
EDUC	1,475	1,477	1,483	1,483	1,503	1,515	1,523	1,525	1,529
ECON	1,256	1,296	1,302	1,320	1,353	1,371	1,401	1,429	1,447
AGRI	767	753	819	837	839	913	1,212	1,279	1,287
ENG	1,108	1,116	1,134	1,134	1,151	1,163	1,188	1,250	1,280
SCIENCE	1,082	1,100	1,110	1,110	1,130	1,130	1,202	1,224	1,232
VET	910	912	920	920	962	972	1,067	1,111	1,137
FRSB	1,081	1,085	1,089	1,105	1,095	1,101	1,111	1,115	1,117
MEDIC	1,167	1,169	1,175	1,183	1,187	1,226	1,210	1,058	1,060
FSKTM	827	831	869	879	881	901	923	945	964
ENV	777	777	777	777	823	831	863	873	875
FBMK	840	850	856	858	858	862	864	864	864
BIOTECH	794	816	820	822	825	837	851	857	857
FOOD	635	635	631	635	637	637	645	709	665
FORR	542	546	556	556	560	590	596	610	610
PURATA	999	1,012	1,025	1,034	1,058	1,088	1,145	1,173	1,187

JADUAL 1.1: Data Saiz Fakulti

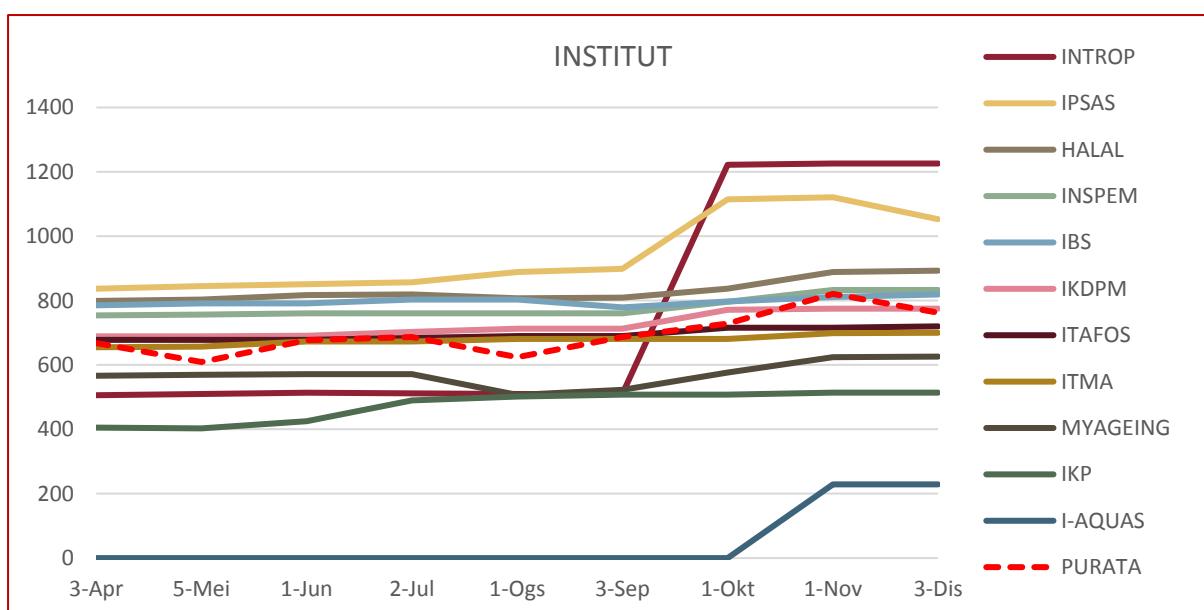


RAJAH 1.1: Data Saiz Fakulti

■ Tertinggi dalam bulan semasa

ALAMAT URL	3-Apr	5-Mei	1-Jun	2-Jul	1-Ogs	3-Sep	1-Okt	1-Nov	3-Dis
INTROP	506	510	514	512	510	510	1,222	1,226	1,226
IPSAS	837	845	851	857	889	899	1,115	1,121	1,053
HALAL	799	803	817	819	807	809	837	889	893
INSPEM	754	756	760	760	760	760	796	833	833
IBS	785	791	791	803	803	779	797	811	819
IKDPM	689	689	691	703	713	713	771	775	775
ITAFOS	678	678	678	684	690	690	716	716	720
ITMA	655	657	673	673	681	681	681	699	700
MYAGEING	567	569	571	571	507	523	576	624	626
IKP	405	403	425	490	502	508	508	514	514
I-AQUAS	-	-	-	-	-	-	-	229	229
PURATA	668	609	677	687	624	687	729	821	763

JADUAL 1.2: Data Saiz Institut



RAJAH 1.2: Data Saiz Institut

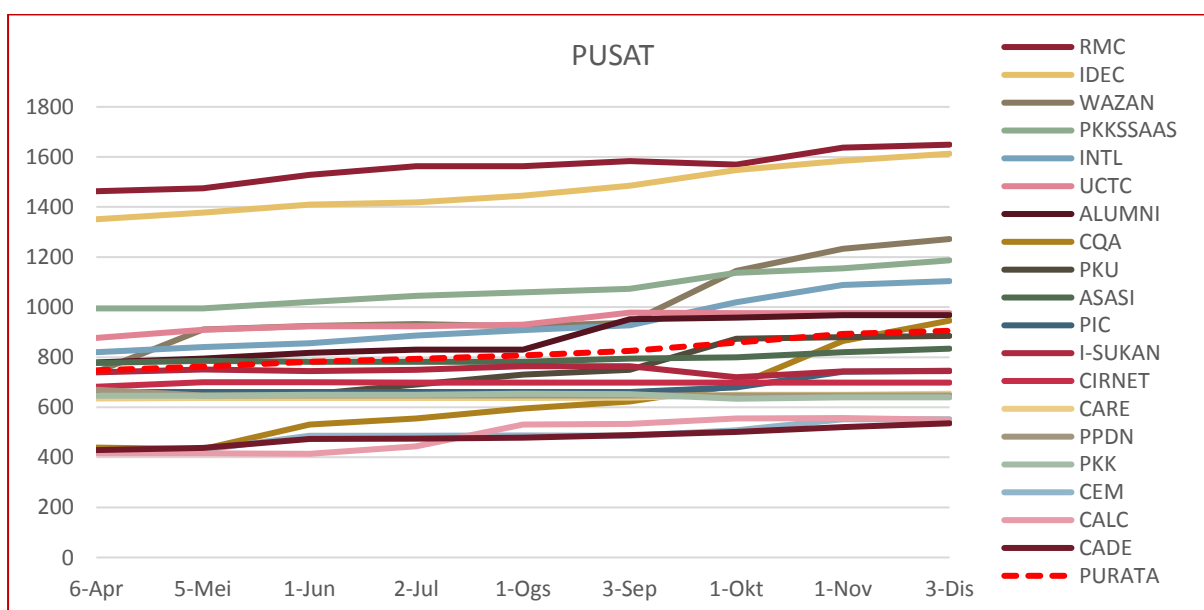
Nota: i-aquas dinilai bermula Oktober 2018



■ Tertinggi dalam bulan semasa

ALAMAT URL	6-Apr	5-Mei	1-Jun	2-Jul	1-Ogs	3-Sep	1-Okt	1-Nov	3-Dis
RMC	1,463	1,475	1,529	1,563	1,563	1,583	1,569	1,637	1,649
IDEC	1,351	1,377	1,409	1,419	1,445	1,485	1,547	1,585	1,613
WAZAN	741	911	925	933	923	937	1,145	1,233	1,272
PKKSSAAS	995	995	1,021	1,045	1,059	1,073	1,137	1,155	1,187
INTL	820	840	856	887	908	928	1,020	1,088	1,104
UCTC	877	909	924	924	930	978	976	976	976
ALUMNI	779	794	818	830	830	952	958	968	968
CQA	439	433	531	555	595	623	687	865	946
PKU	654	654	652	691	731	750	874	880	885
ASASI	777	785	781	781	781	795	799	820	834
PIC	661	661	661	661	661	661	679	742	746
I-SUKAN	739	751	744	750	764	764	720	743	745
CIRNET	682	700	700	698	699	699	699	699	699
CARE	635	637	637	637	637	639	650	650	654
PPDN	670	647	647	647	647	647	647	647	647
PKK	646	646	650	650	654	652	634	640	640
CEM	428	430	486	486	488	486	508	552	552
CALC	416	416	414	444	531	533	555	557	550
CADE	429	437	473	475	479	489	501	521	536
PURATA	747	763	782	793	807	825	858	893	905

JADUAL 1.3: Data Saiz Pusat

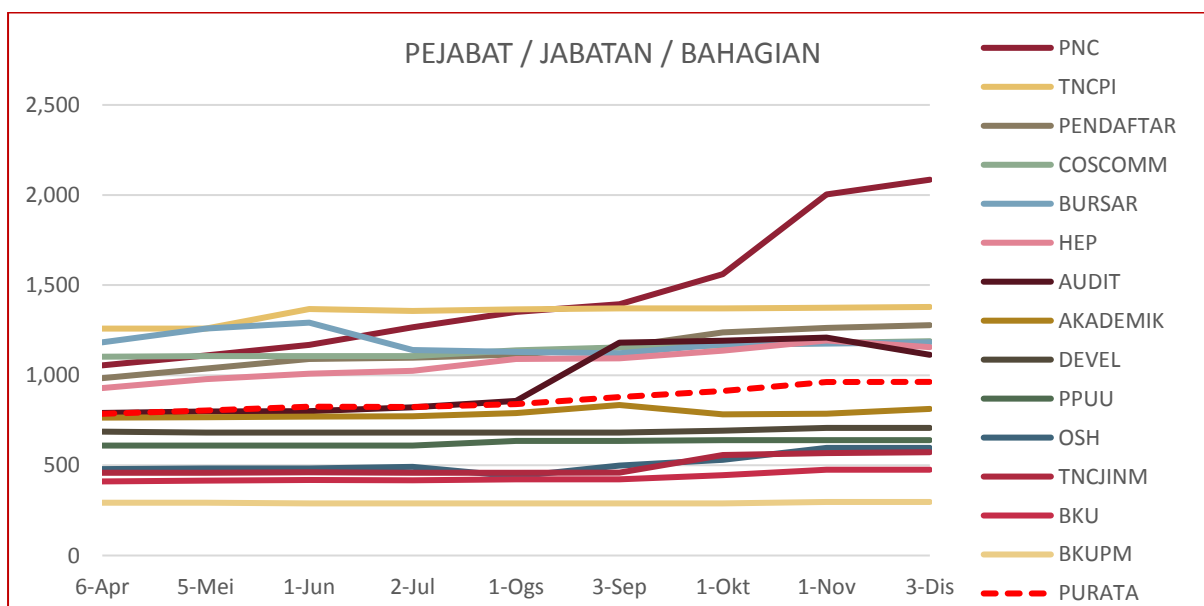


RAJAH 1.3: Data Saiz Pusat

■ Tertinggi dalam bulan semasa

ALAMAT URL	6-Apr	5-Mei	1-Jun	2-Jul	1-Ogs	3-Sep	1-Okt	1-Nov	3-Dis
PNC	1,055	1,110	1,168	1,266	1,352	1,394	1,561	2,003	2,085
TNCPI	1,259	1,259	1,367	1,357	1,365	1,371	1,371	1,375	1,379
PENDAFTAR	984	1,038	1,090	1,097	1,115	1,157	1,237	1,262	1,278
COSCOMM	1,103	1,107	1,107	1,107	1,139	1,155	1,165	1,179	1,189
BURSAR	1,182	1,260	1,292	1,140	1,130	1,122	1,172	1,176	1,182
HEP	929	978	1,009	1,025	1,090	1,094	1,136	1,193	1,156
AUDIT	791	799	801	823	857	1,181	1,191	1,209	1,113
AKADEMIK	765	767	771	773	791	835	784	786	813
DEVEL	688	682	682	682	682	682	692	708	708
PPUU	610	610	610	610	636	636	640	640	640
OSH	479	483	483	491	439	499	531	597	597
TNCJINM	459	459	461	459	459	460	557	569	573
BKU	411	415	419	417	423	423	446	476	476
BKUPM	293	293	289	289	289	289	289	297	297
PURATA	786	804	825	824	841	878	912	962	963

JADUAL 1.4: Data Saiz Pejabat / Jabatan / Bahagian

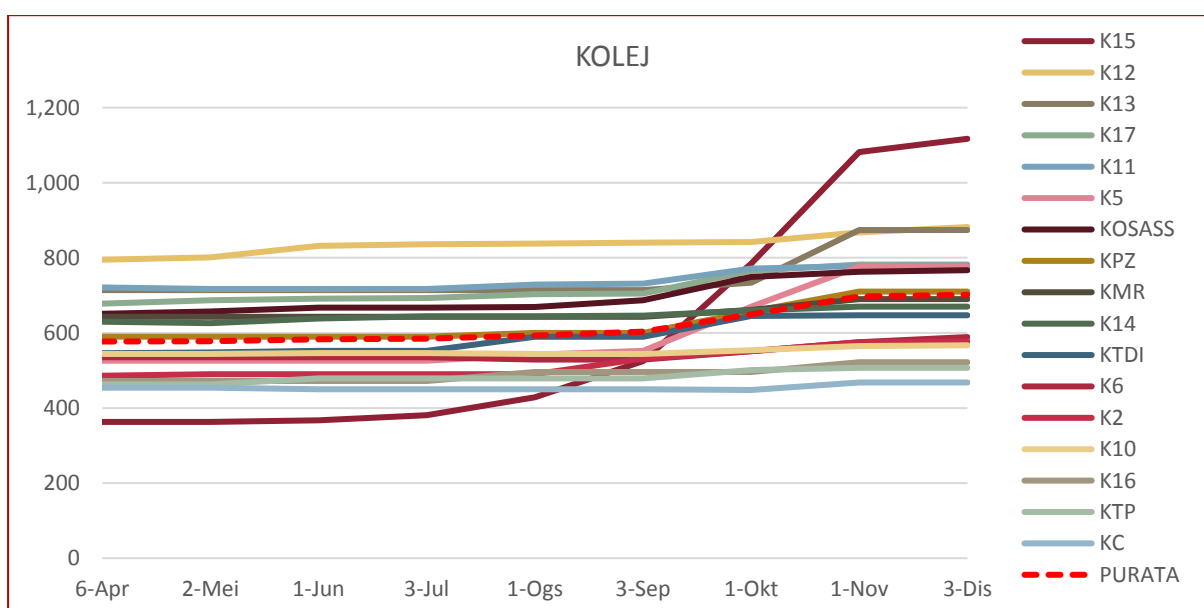


RAJAH 1.4: Data Saiz Pejabat / Jabatan / Bahagian

■ Tertinggi dalam bulan semasa

ALAMAT URL	6-Apr	2-Mei	1-Jun	3-Jul	1-Ogs	3-Sep	1-Okt	1-Nov	3-Dis
K15	363	363	367	381	429	525	785	1,082	1,117
K12	795	801	832	836	838	840	842	868	882
K13	714	714	714	714	714	714	734	874	874
K17	678	687	691	693	703	705	765	782	782
K11	721	717	717	717	729	731	771	778	780
K5	526	526	526	526	542	552	670	777	777
KOSASS	651	657	667	667	669	687	749	763	767
KPZ	590	590	590	590	600	600	657	710	710
KMR	643	643	643	643	643	643	661	690	690
K14	630	626	638	644	644	646	660	670	670
KTDI	546	548	552	552	590	590	645	647	647
K6	535	535	535	535	529	529	551	575	589
K2	486	490	490	490	490	532	551	575	577
K10	544	544	546	546	544	544	554	565	567
K16	472	472	472	472	496	496	496	522	522
KTP	463	463	479	479	479	479	501	507	507
KC	454	454	450	450	450	450	448	468	468
PURATA	577	578	583	584	593	604	649	697	702

JADUAL 1.5: Data Saiz Kolej

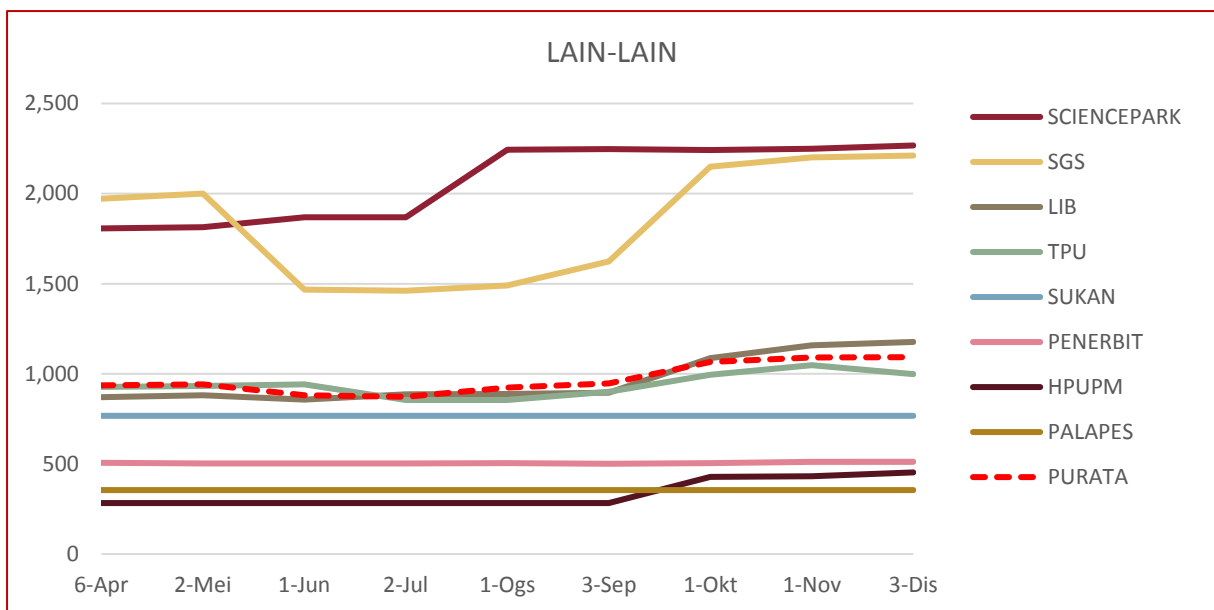


RAJAH 1.5: Data Saiz Kolej

■ Tertinggi dalam bulan semasa

ALAMAT URL	6-Apr	2-Mei	1-Jun	2-Jul	1-Ogs	3-Sep	1-Okt	1-Nov	3-Dis
SCIENCEPARK	1,807	1,813	1,869	1,869	2,243	2,247	2,241	2,249	2,267
SGS	1,971	2,001	1,467	1,461	1,491	1,623	2,149	2,201	2,211
LIB	871	881	857	887	889	895	1,087	1,159	1,177
TPU	927	933	941	855	855	900	994	1,048	998
SUKAN	767	767	767	767	767	767	767	767	767
PENERBIT	506	503	503	503	505	501	505	511	512
HPUPM	283	283	283	283	283	283	429	431	453
PALAPES	355	355	355	355	355	355	355	355	355
PURATA	936	942	880	873	924	946	1,066	1,090	1,093

JADUAL 1.6: Data Saiz Lain-lain



RAJAH 1.6: Data Saiz Lain-lain

## 2.0

# DATA LAMAN WEB PTJ: PAUTAN MASUK (BACKLINK)

DATA LAMAN WEB UPM: PAUTAN MASUK

12,487,202

MUKA SURAT

2.1	Data PAUTAN MASUK: <a href="#">FAKULTI</a>	10
2.2	Data PAUTAN MASUK: <a href="#">INSTITUT</a>	11
2.3	Data PAUTAN MASUK: <a href="#">PUSAT</a>	12
2.4	Data PAUTAN MASUK: <a href="#">PEJABAT / JABATAN / BAHAGIAN</a>	13
2.5	Data PAUTAN MASUK: <a href="#">KOLEJ</a>	14
2.6	Data PAUTAN MASUK: <a href="#">LAIN-LAIN</a>	15

---

DEFINISI                      Jumlah pautan masuk yang diterima laman web PTJ dari laman web luar UPM.

---

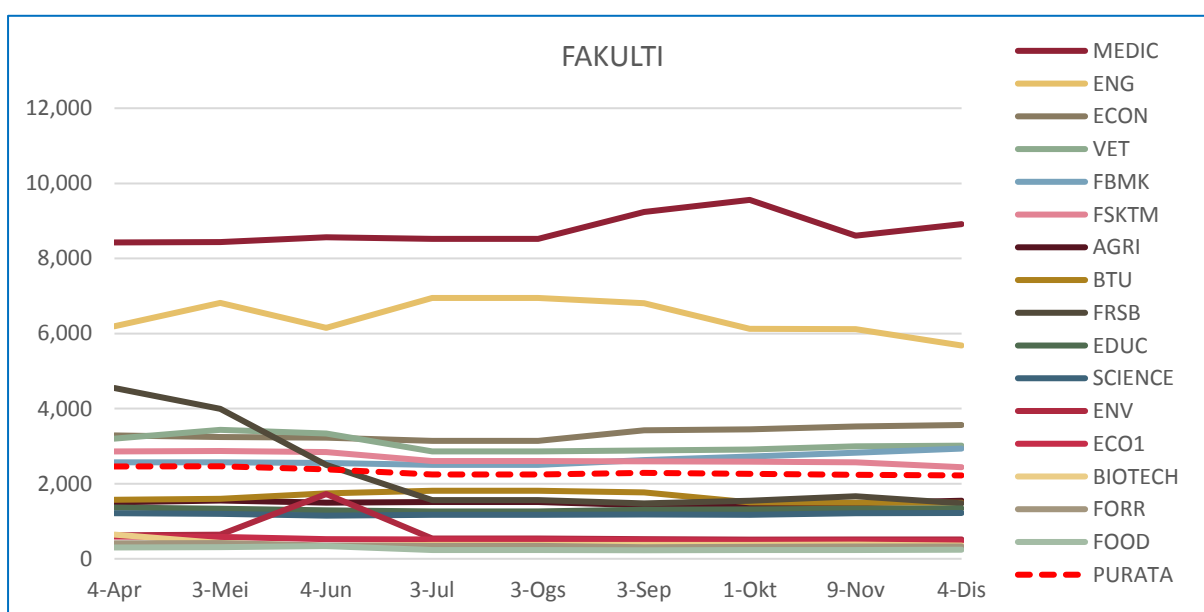
SUMBER DATA              <http://www.ahrefs.com>

---

■ Tertinggi dalam bulan semasa

ALAMAT URL	4-Apr	3-Mei	4-Jun	3-Jul	3-Ogs	3-Sep	1-Okt	9-Nov	4-Dis
MEDIC	8,426	8,435	8,561	8,525	8,525	9,237	9,559	8,609	8,910
ENG	6,191	6,817	6,153	6,947	6,947	6,807	6,128	6,119	5,681
ECON	3,282	3,247	3,223	3,141	3,141	3,419	3,444	3,523	3,564
VET	3,200	3,435	3,337	2,861	2,861	2,887	2,915	2,993	3,016
FBMK	2,573	2,569	2,555	2,502	2,502	2,629	2,720	2,823	2,936
FSKTM	2,858	2,871	2,843	2,607	2,607	2,592	2,583	2,574	2,440
AGRI	1,508	1,553	1,493	1,512	1,510	1,429	1,435	1,475	1,545
BTU	1,570	1,601	1,741	1,813	1,813	1,766	1,502	1,494	1,493
FRSB	4,549	3,998	2,506	1,564	1,564	1,476	1,549	1,670	1,483
EDUC	1,366	1,337	1,290	1,262	1,262	1,308	1,320	1,330	1,341
SCIENCE	1,217	1,194	1,150	1,173	1,173	1,184	1,171	1,211	1,220
ENV	629	643	1,725	544	544	528	512	516	518
ECO1	593	585	525	519	519	495	484	482	479
BIOTECH	645	419	339	368	368	373	370	383	350
FORR	411	419	355	343	343	309	322	332	327
FOOD	303	308	339	233	233	228	235	237	241
PURATA	2,458	2,464	2,383	2,245	2,245	2,292	2,266	2,236	2,222

JADUAL 2.1: Data Pautan Masuk Fakulti

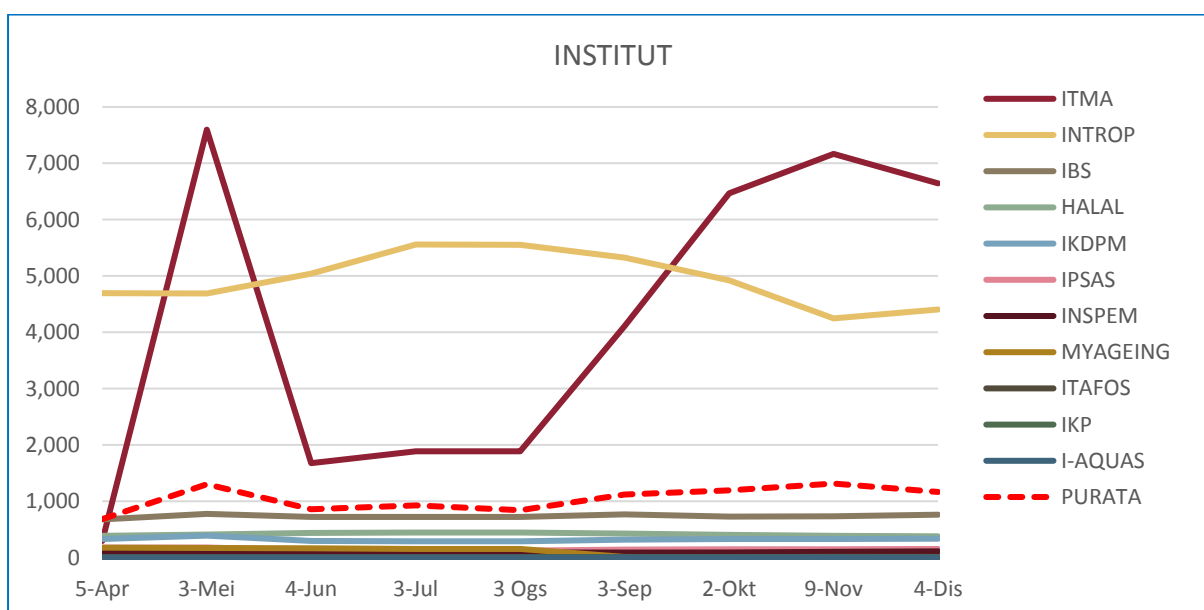


RAJAH 2.1: Data Pautan Masuk Fakulti

■ Tertinggi dalam bulan semasa  
TM – Tiada Maklumat

ALAMAT URL	5-Apr	3-Mei	4-Jun	3-Jul	3 Ogs	3-Sep	2-Okt	9-Nov	4-DiS
ITMA	294	7,597	1,674	1,886	1,886	4,110	6,468	7,166	6,641
INTROP	4,692	4,687	5,040	5,558	5,552	5,323	4,924	4,246	4,406
IBS	677	775	723	721	721	767	728	730	758
HALAL	386	409	437	444	444	425	404	386	377
IKDPM	329	389	292	288	288	316	328	328	335
IPSAS	177	178	131	123	123	142	145	148	152
INSPEM	88	92	89	90	90	88	90	103	110
MYAGEING	176	167	165	153	153	8	7	9	10
ITAFOS	5	5	6	7	7	8	8	12	9
IKP	TM	TM	0	0	0	3	4	7	6
I-AQUAS	-	-	-	-	-	-	-	TM	TM
PURATA	758	1,589	856	927	926	1,119	1,311	1,194	1,164

JADUAL 2.2: Data Pautan Masuk Institut



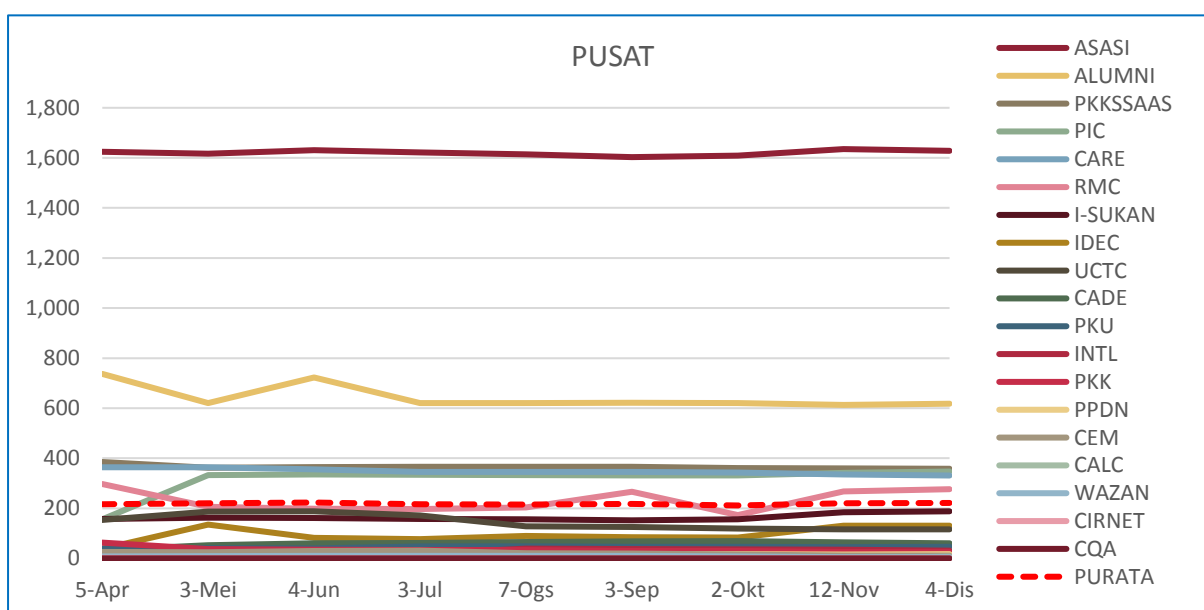
RAJAH 2.2: Data Pautan Masuk Institut

Nota: i-aquas dinilai bermula Oktober 2018

■ Tertinggi dalam bulan semasa  
TM – Tiada Maklumat

ALAMAT URL	5-Apr	3-Mei	4-Jun	3-Jul	7-Ogs	3-Sep	2-Okt	12-Nov	4-Di
ASASI	1,624	1,616	1,631	1,622	1,614	1,603	1,609	1,635	1,628
ALUMNI	737	621	723	620	620	622	620	613	618
PKKSSAAS	385	362	365	366	366	366	361	359	358
PIC	156	333	335	334	333	332	331	341	347
CARE	364	364	356	346	346	346	343	335	331
RMC	297	206	199	197	203	266	173	268	277
I-SUKAN	158	162	161	157	156	152	156	184	188
IDEC	38	135	82	77	90	84	83	131	130
UCTC	153	187	188	171	128	125	119	116	116
CADE	33	53	60	62	66	68	69	64	60
PKU	40	41	40	47	48	46	46	45	46
INTL	10	14	9	18	39	37	36	35	31
PKK	63	37	35	34	33	30	29	26	25
PPDN	12	14	13	11	14	17	17	15	17
CEM	26	24	29	31	20	19	16	11	11
CALC	TM	TM	1	1	1	0	0	0	7
WAZAN	8	9	10	10	10	10	8	5	5
CIRNET	2	1	1	1	1	1	1	1	1
CQA	TM	TM	TM	TM	TM	0	0	0	0
PURATA	216	220	223	216	215	217	211	220	221

JADUAL 2.3: Data Pautan Masuk Pusat



RAJAH 2.3: Data Pautan Masuk Pusat

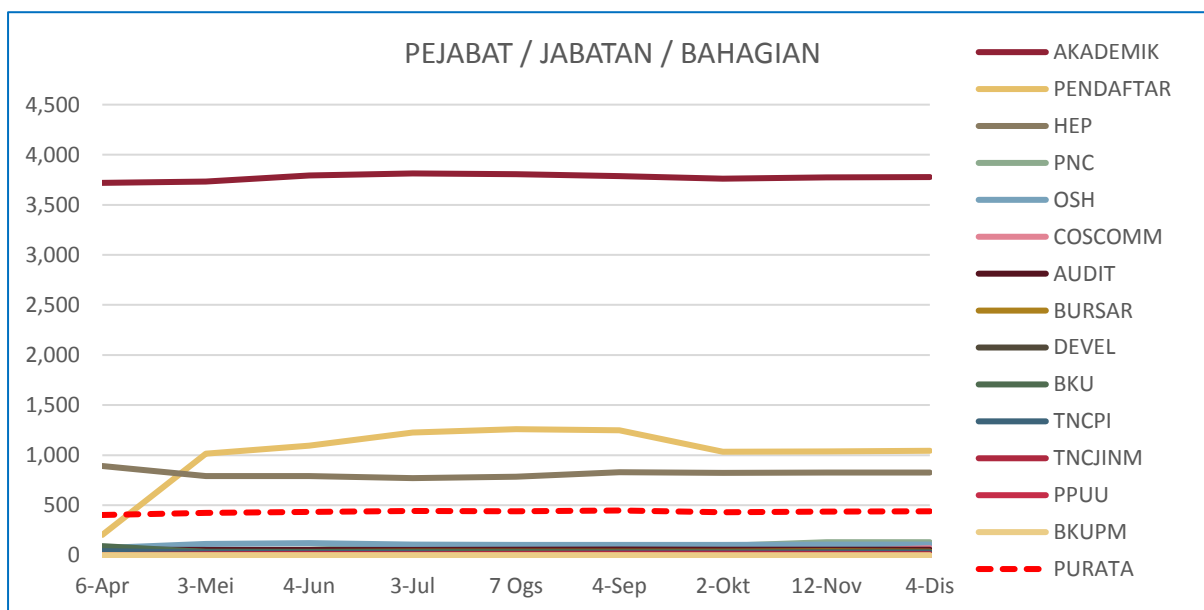


■ Tertinggi dalam bulan semasa

TM – Tiada Maklumat

ALAMAT URL	6-Apr	3-Mei	4-Jun	3-Jul	7-Ogs	4-Sep	2-Okt	12-Nov	4-Dis
<b>AKADEMIK</b>	<b>3,719</b>	<b>3,731</b>	<b>3,794</b>	<b>3,813</b>	<b>3,806</b>	<b>3,785</b>	<b>3,760</b>	<b>3,775</b>	<b>3,777</b>
PENDAFTAR	203	1,014	1,093	1,225	1,259	1,247	1,034	1,038	1,042
HEP	891	791	790	770	784	829	823	827	826
PNC	48	51	54	92	0	93	93	130	130
OSH	72	114	121	106	104	104	103	107	105
COSCOMM	7	7	5	6	6	6	5	32	71
AUDIT	54	53	53	53	56	57	56	56	56
BURSAR	57	33	34	36	35	36	36	39	37
DEVEL	37	35	32	29	29	26	24	31	30
BKU	91	33	33	33	32	31	30	29	30
TNCPI	41	27	23	21	6	22	22	23	23
TNCJINM	TM	12	13	12	13	16	16	14	11
PPUU	2	2	3	3	3	3	3	2	2
BKUPM	1	1	1	1	1	1	0	0	0
<b>PURATA</b>	<b>402</b>	<b>422</b>	<b>432</b>	<b>443</b>	<b>438</b>	<b>447</b>	<b>429</b>	<b>436</b>	<b>439</b>

JADUAL 2.4: Data Pautan Masuk Pejabat / Jabatan / Bahagian

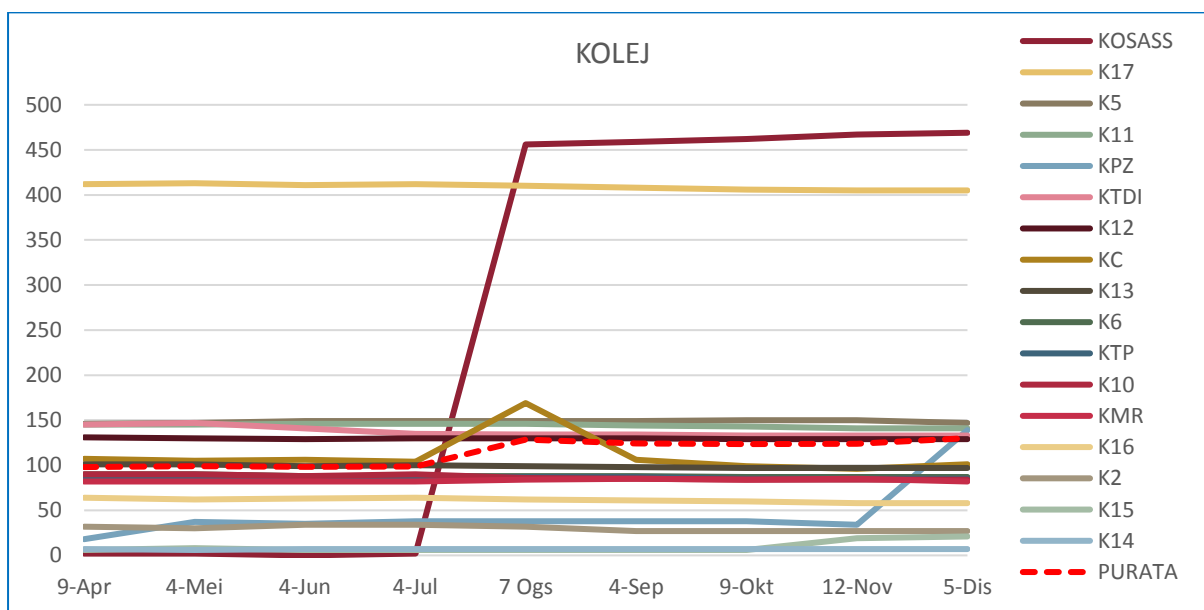


RAJAH 2.4: Data Pautan Masuk Pejabat / Jabatan / Bahagian

■ Tertinggi dalam bulan semasa

ALAMAT URL	9-Apr	4-Mei	4-Jun	4-Jul	7-Ogs	4-Sep	9-Okt	12-Nov	5-Dis
KOSASS	2	2	0	2	456	459	462	467	469
K17	412	413	411	412	410	408	406	405	405
K5	146	147	149	149	149	149	150	150	147
K11	145	145	146	146	146	144	143	141	141
KPZ	18	37	35	38	38	38	38	34	139
KTDI	145	147	141	135	134	134	133	133	133
K12	131	130	129	130	130	130	129	129	129
KC	107	105	106	104	169	106	99	96	101
K13	101	101	99	100	99	98	97	97	97
K6	90	90	88	88	88	88	87	87	87
KTP	88	88	87	87	87	87	85	85	85
K10	90	90	88	90	86	85	84	84	84
KMR	82	82	82	82	84	85	84	85	82
K16	64	62	63	64	62	61	60	58	58
K2	32	30	34	34	32	27	27	27	27
K15	6	8	6	6	6	6	6	19	21
K14	7	6	7	7	7	7	7	7	7
PURATA	98	99	98	98	128	124	123	124	130

JADUAL 2.5: Data Pautan Masuk Kolej



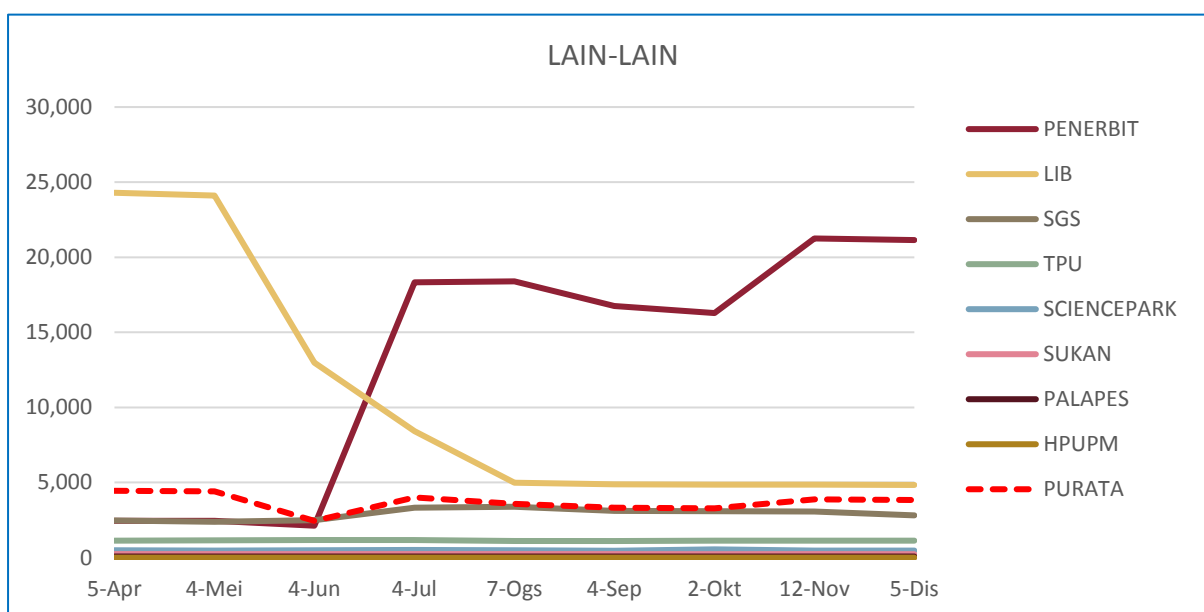
RAJAH 2.5: Data Pautan Masuk Kolej

■ Tertinggi dalam bulan semasa

TM – Tiada Maklumat

ALAMAT URL	5-Apr	4-Mei	4-Jun	4-Jul	7-Ogs	4-Sep	2-Okt	12-Nov	5-Dis
PENERBIT	2,459	2,462	2,128	18,336	18,395	16,748	16,295	21,252	21,146
LIB	24,293	24,101	12,991	8,426	4,990	4,877	4,853	4,856	4,839
SGS	2,468	2,387	2,493	3,331	3,389	3,114	3,093	3,060	2,807
TPU	1,129	1,153	1,168	1,171	1,108	1,105	1,125	1,132	1,131
SCIENCEPARK	492	480	487	515	489	459	552	464	466
SUKAN	237	235	236	237	237	235	231	232	231
PALAPES	78	78	78	78	78	78	78	78	78
HPUPM	TM	TM	0	0	0	0	0	0	0
PURATA	4,451	4,414	2,448	4,012	3,586	3,327	3,278	3,884	3,837

JADUAL 2.6: Data Pautan Masuk Lain-lain



RAJAH 2.6: Data Pautan Masuk Lain-lain

## 3.0

# DATA LAMAN WEB PTJ: DOMAIN

DATA LAMAN WEB UPM: DOMAIN

9,800

MUKA SURAT

3.1	Data DOMAIN: FAKULTI	17
3.2	Data DOMAIN: INSTITUT	18
3.3	Data DOMAIN: PUSAT	19
3.4	Data DOMAIN: PEJABAT/ JABATAN/ BAHAGIAN	20
3.5	Data DOMAIN: KOLEJ	21
3.6	Data DOMAIN: LAIN-LAIN	22

---

DEFINISI                      Jumlah domain luar yang membuat pautan masuk ke laman web PTJ.

---

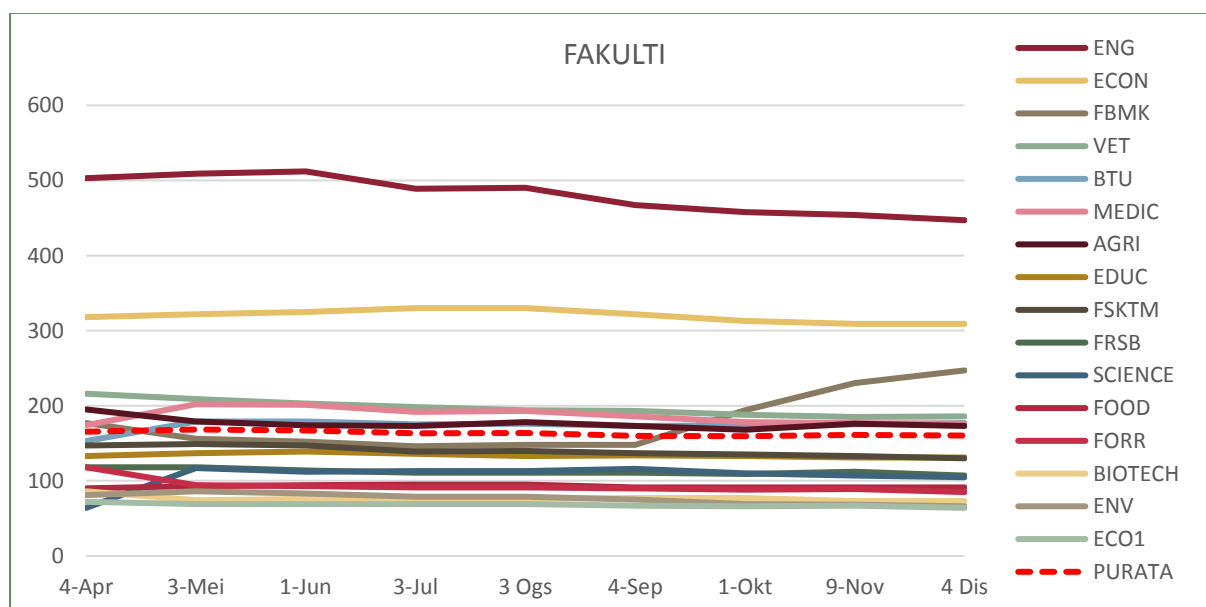
SUMBER DATA              <http://www.ahrefs.com>

---

■ Tertinggi dalam bulan semasa

ALAMAT URL	4-Apr	3-Mei	1-Jun	3-Jul	3-Ogs	4-Sep	1-Okt	9-Nov	4-Dis
ENG	503	509	512	489	490	467	458	454	447
ECON	318	322	325	330	330	322	313	309	309
FBMK	177	156	152	146	148	148	194	230	247
VET	216	209	203	198	194	193	188	185	186
BTU	153	179	179	175	176	173	174	175	177
MEDIC	174	202	201	192	193	186	178	177	176
AGRI	195	179	174	173	178	173	168	176	173
EDUC	133	137	139	136	133	134	133	131	131
FSKTM	147	149	147	139	140	137	135	133	130
FRSB	118	118	114	111	111	111	109	112	107
SCIENCE	64	117	112	113	113	116	110	107	105
FOOD	90	93	94	95	95	91	91	91	91
FORR	118	94	93	91	91	90	88	89	85
BIOTECH	86	74	76	75	76	77	77	73	73
ENV	81	86	83	79	79	75	69	68	66
ECO1	72	69	69	69	69	67	66	67	64
PURATA	165	168	167	163	164	160	159	161	160

JADUAL 3.1: Data Domain Fakulti

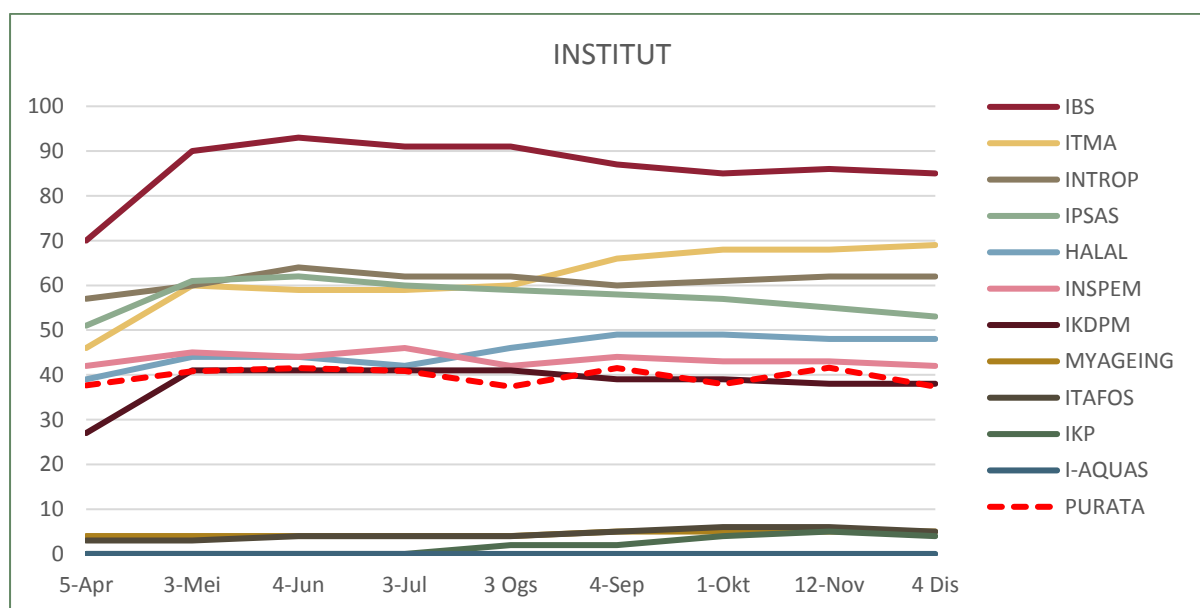


RAJAH 3.1: Data Domain Fakulti

■ Tertinggi dalam bulan semasa  
TM – Tada Maklumat

ALAMAT URL	5-Apr	3-Mei	4-Jun	3-Jul	3-Ogs	4-Sep	1-Okt	12-Nov	4-Dis
IBS	70	90	93	91	91	87	85	86	85
ITMA	46	60	59	59	60	66	68	68	69
INTROP	57	60	64	62	62	60	61	62	62
IPSAS	51	61	62	60	59	58	57	55	53
HALAL	39	44	44	42	46	49	49	48	48
INSPEM	42	45	44	46	42	44	43	43	42
IKDPM	27	41	41	41	41	39	39	38	38
MYAGEING	4	4	4	4	4	5	5	5	5
ITAFOS	3	3	4	4	4	5	6	6	5
IKP	TM	TM	0	0	2	2	4	5	4
I-AQUAS	-	-	-	-	-	-	-	TM	TM
PURATA	38	45	42	41	41	42	42	38	37

JADUAL 3.2: Data Domain Institut



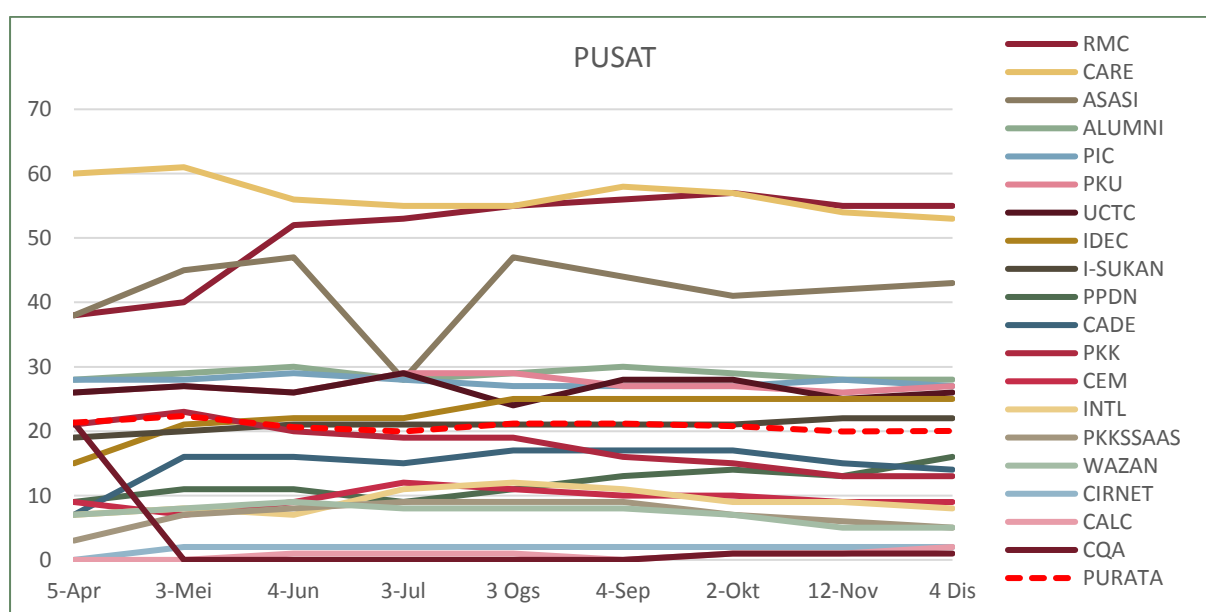
RAJAH 3.2: Data Domain Institut

Note: i-aquas dinilai bermula Oktober 2018

■ Tertinggi dalam bulan semasa  
TM – Tiada Maklumat

ALAMAT URL	5-Apr	3-Mei	4-Jun	3-Jul	3-Ogs	4-Sep	2-Okt	12-Nov	4-Dis
RMC	38	40	52	53	55	56	57	55	55
CARE	60	61	56	55	55	58	57	54	53
ASASI	38	45	47	28	47	44	41	42	43
ALUMNI	28	29	30	28	29	30	29	28	28
PIC	28	28	29	28	27	27	27	28	27
PKU	26	27	26	29	29	27	27	26	27
UCTC	26	27	26	29	24	28	28	25	26
IDEC	15	21	22	22	25	25	25	25	25
I-SUKAN	19	20	21	21	21	21	21	22	22
PPDN	9	11	11	9	11	13	14	13	16
CADE	7	16	16	15	17	17	17	15	14
PKK	21	23	20	19	19	16	15	13	13
CEM	9	7	9	12	11	10	10	9	9
INTL	7	8	7	11	12	11	9	9	8
PKKSSAAS	3	7	8	9	9	9	7	6	5
WAZAN	7	8	9	8	8	8	7	5	5
CIRNET	TM	2	2	2	2	2	2	2	2
CALC	TM	TM	1	1	1	0	1	1	2
CQA	21	TM	0	0	0	0	1	1	1
PURATA	21	22	21	20	21	21	21	20	20

JADUAL 3.3: Data Domain Pusat



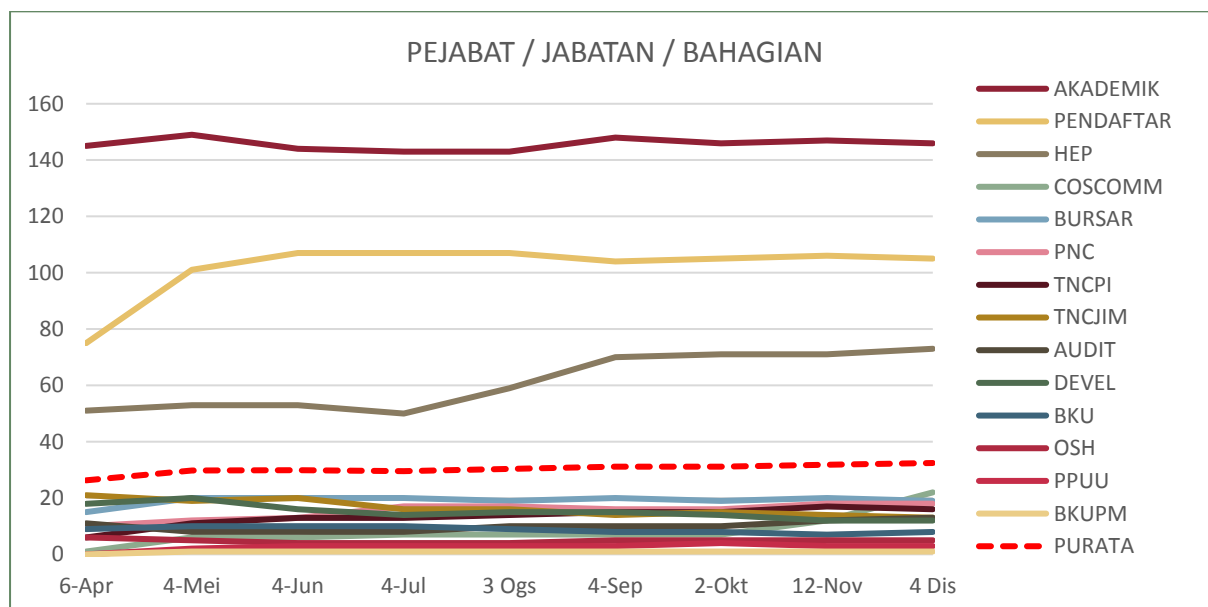
RAJAH 3.3: Data Domain Pusat

■ Tertinggi dalam bulan semasa

TM – Tiada Maklumat

ALAMAT URL	6-Apr	4-Mei	4-Jun	4-Jul	3-Ogs	4-Sep	2-Okt	12-Nov	4-Dis
AKADEMIK	145	149	144	143	143	148	146	147	146
PENDAFTAR	75	101	107	107	107	104	105	106	105
HEP	51	53	53	50	59	70	71	71	73
COSCOMM	1	6	6	7	7	7	7	12	22
BURSAR	15	20	20	20	19	20	19	20	19
PNC	10	12	13	17	17	16	16	18	18
TNCPI	6	11	13	13	14	15	15	17	16
TNCJIM	21	19	20	16	16	14	15	14	13
AUDIT	11	8	8	8	10	10	10	12	13
DEVEL	18	20	16	14	15	15	14	12	12
BKU	9	10	10	10	9	8	8	7	8
OSH	6	5	4	4	4	5	5	5	5
PPUU	TM	2	3	3	3	3	4	3	3
BKUPM	TM	1	1	1	1	1	1	1	1
PURATA	26	30	30	30	30	31	31	32	32

JADUAL 3.4: Data Domain Pejabat / Jabatan / Bahagian



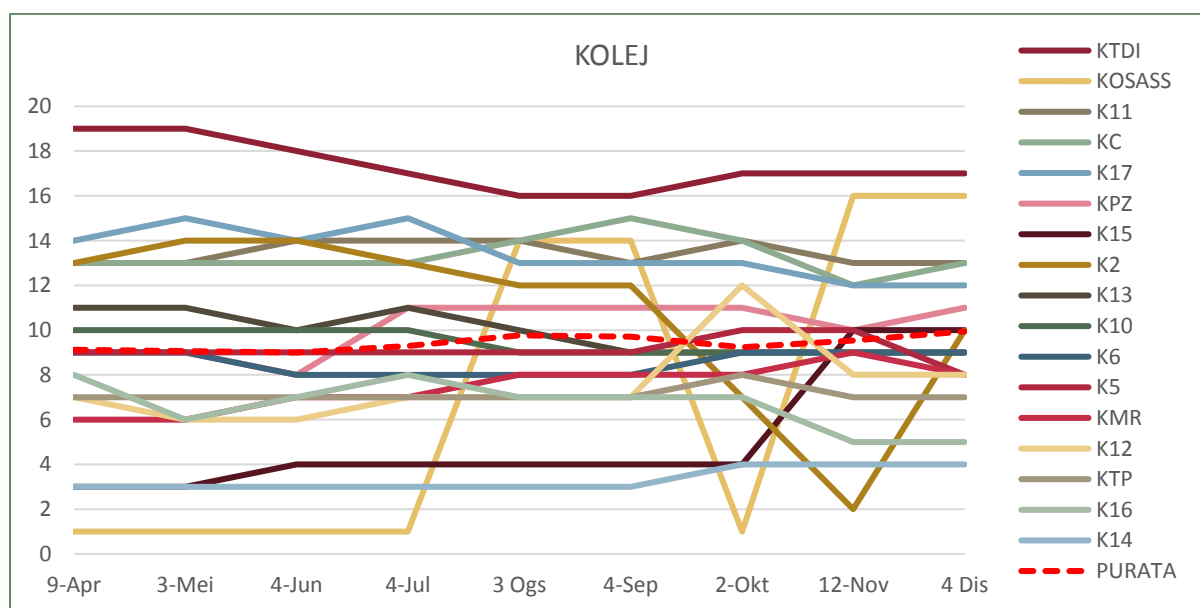
RAJAH 3.4: Data Domain Pejabat / Jabatan / Bahagian



■ Tertinggi dalam bulan semasa

ALAMAT URL	9-Apr	3-Mei	4-Jun	4-Jul	3-Ogs	4-Sep	2-Okt	12-Nov	4-Dis
KTDI	19	19	18	17	16	16	17	17	17
KOSASS	1	1	1	1	14	14	1	16	16
K11	13	13	14	14	14	13	14	13	13
KC	13	13	13	13	14	15	14	12	13
K17	14	15	14	15	13	13	13	12	12
KPZ	9	9	8	11	11	11	11	10	11
K15	3	3	4	4	4	4	4	10	10
K2	13	14	14	13	12	12	7	2	10
K13	11	11	10	11	10	9	9	9	9
K10	10	10	10	10	9	9	9	9	9
K6	9	9	8	8	8	8	9	9	9
K5	9	9	9	9	9	9	10	10	8
KMR	6	6	7	7	8	8	8	9	8
K12	7	6	6	7	7	7	12	8	8
KTP	7	7	7	7	7	7	8	7	7
K16	8	6	7	8	7	7	7	5	5
K14	3	3	3	3	3	3	4	4	4
PURATA	9	9	9	9	10	10	9	10	10

JADUAL 3.5: Data Domain Kolej

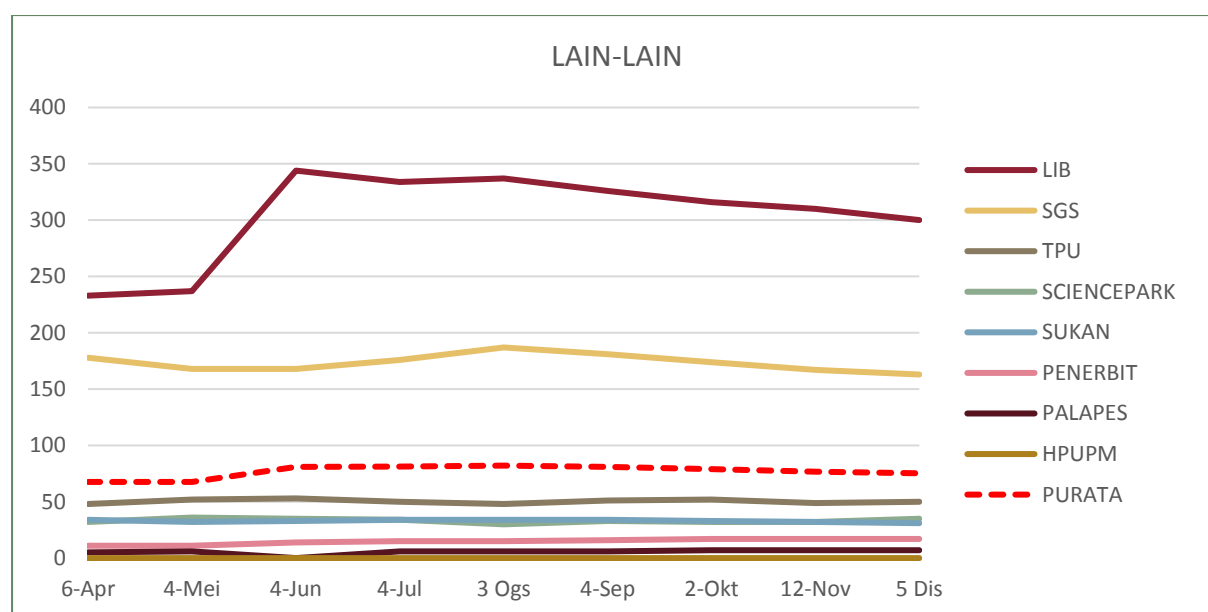


RAJAH 3.5: Data Domain Kolej

■ Tertinggi dalam bulan semasa

ALAMAT URL	6-Apr	4-Mei	4-Jun	4-Jul	3-Ogs	4-Sep	2-Okt	12-Nov	5-Dis
LIB	233	237	344	334	337	326	316	310	300
SGS	178	168	168	176	187	181	174	167	163
TPU	48	52	53	50	48	51	52	49	50
SCIENCEPARK	32	36	35	34	30	33	32	32	35
SUKAN	34	32	33	34	34	34	33	32	31
PENERBIT	11	11	14	15	15	16	17	17	17
PALAPES	5	6	0	6	6	6	7	7	7
HPUPM	0	0	0	0	0	0	0	0	0
PURATA	68	68	81	81	82	81	79	77	75

JADUAL 3.6: Data Domain Lain-lain



RAJAH 3.6: Data Domain Lain-lain

## 4.0

# DATA LAMAN WEB PTJ: BROKENLINK

DATA LAMAN WEB UPM: BROKENLINK

11,515

MUKA SURAT

4.1	Data BROKENLINK: <b>FAKULTI</b>	24
4.2	Data BROKENLINK: <b>INSTITUT</b>	25
4.3	Data BROKENLINK: <b>PUSAT</b>	26
4.4	Data BROKENLINK: <b>PEJABAT / JABATAN / BAHAGIAN</b>	27
4.5	Data BROKENLINK: <b>KOLEJ</b>	28
4.6	Data BROKENLINK: <b>LAIN-LAIN</b>	29

---

DEFINISI                      Jumlah pautan ke laman web luar UPM yang tidak berfungsi (laman web tidak dapat dipaparkan atau menerima kod ralat).

---

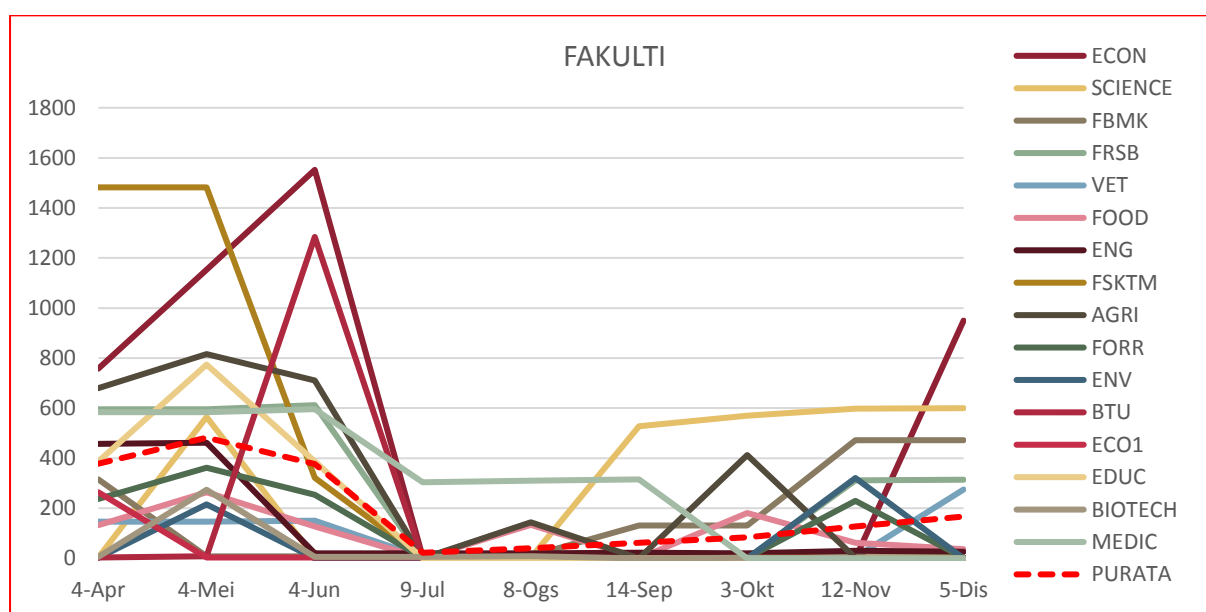
SUMBER DATA              <http://www.upm.edu.my/webinfo>

---

■ Tertinggi dalam bulan semasa

ALAMAT URL	4-Apr	4-Mei	4-Jun	9-Jul	8-Ogs	14-Sep	3-Okt	12-Nov	5-Dis
ECON	758	1,153	1,552	6	6	0	0	0	950
SCIENCE	4	565	4	2	2	528	570	598	600
FBMK	316	8	8	8	10	131	131	472	472
FRSB	596	596	612	0	0	0	0	312	314
VET	147	147	151	4	0	0	14	5	275
FOOD	132	264	128	0	134	0	181	62	36
ENG	458	462	20	20	20	22	20	30	26
FSKTM	1,482	1,482	322	2	2	1	2	4	4
AGRI	680	816	710	0	144	0	412	2	4
FORR	238	362	254	2	2	0	2	230	2
ENV	2	216	0	0	0	0	0	321	0
BTU	3	9	1,284	0	0	0	2	2	0
ECO1	264	4	4	4	4	0	0	0	0
EDUC	387	774	387	0	0	0	0	0	0
BIOTECH	6	274	6	6	8	0	2	0	0
MEDIC	584	584	596	304	310	316	0	0	0
PURATA	379	482	377	22	40	62	84	127	168

JADUAL 4.1: Data Brokenlink Fakulti



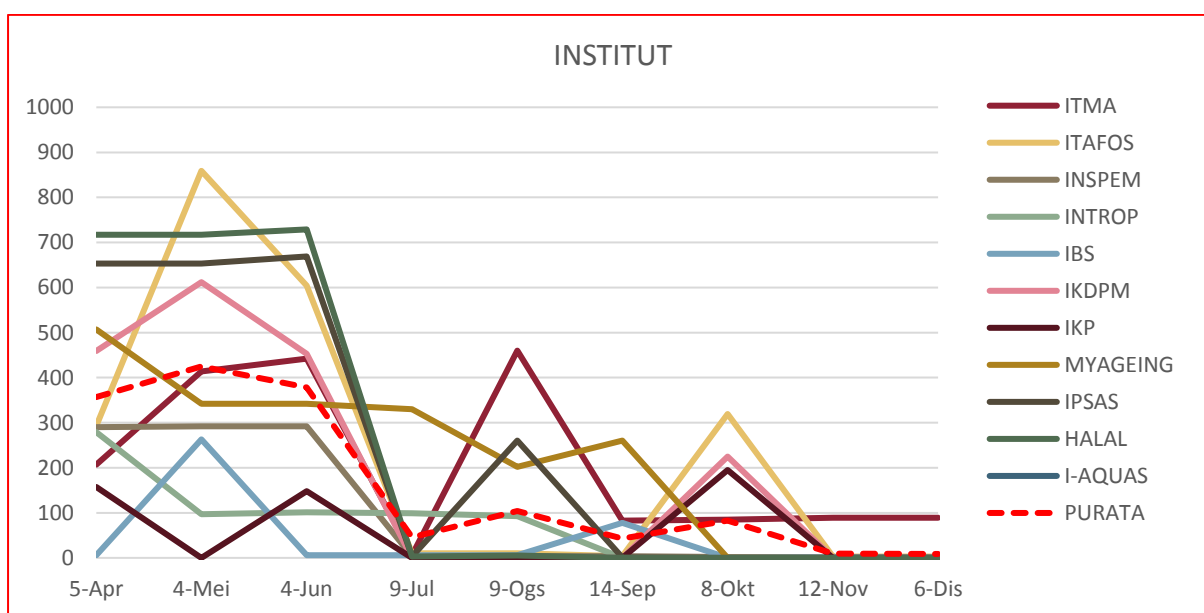
RAJAH 4.1: Data Brokenlink Fakulti

■ Tertinggi dalam bulan semasa

TM – Tiada Maklumat

ALAMAT URL	5-Apr	4-Mei	4-Jun	9-Jul	9-Ogs	14-Sep	8-Okt	12-Nov	6-Di
ITMA	207	414	442	6	460	83	85	89	89
ITAFOS	293	859	604	10	10	4	319	3	3
INSPEM	290	292	292	4	4	4	2	2	2
INTROP	279	97	101	99	93	0	0	0	2
IBS	6	263	6	6	6	78	0	2	0
IKDPM	459	612	453	0	0	0	225	0	0
IKP	157	0	148	0	0	0	195	0	0
MYAGEING	507	342	342	330	202	260	0	0	0
IPSAS	653	653	669	3	260	1	0	0	0
HALAL	717	717	729	3	5	0	0	0	0
I-AQUAS	-	-	-	-	-	-	-	TM	TM
PURATA	357	425	379	46	104	43	83	9	9

JADUAL 4.2: Data Brokenlink Institut



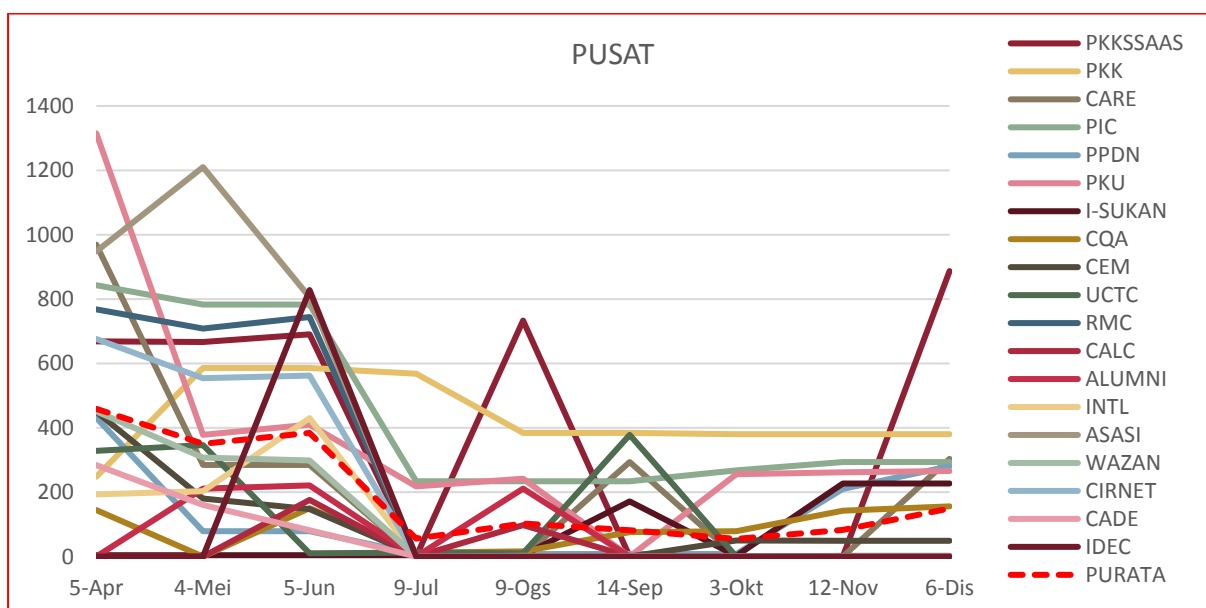
RAJAH 4.2: Data Brokenlink Institut

Nota: i-aquas dinilai bermula Oktober 2018

■ Tertinggi dalam bulan semasa

ALAMAT URL	5-Apr	4-Mei	5-Jun	9-Jul	9-Ogs	14-Sep	3-Okt	12-Nov	6-Dis
PKKSSAAS	669	667	691	0	733	0	0	0	887
PKK	248	586	586	568	384	384	380	380	380
CARE	969	285	285	0	0	294	0	0	304
PIC	843	783	783	234	234	234	268	294	294
PPDN	431	79	79	8	8	8	8	210	281
PKU	1,315	378	410	218	242	0	256	262	266
I-SUKAN	4	4	4	4	4	171	2	227	227
CQA	144	0	150	12	16	76	79	142	156
CEM	450	180	147	4	0	0	50	49	49
UCTC	328	346	10	12	10	378	0	2	2
RMC	768	708	744	1	1	2	0	0	0
CALC	0	0	176	0	98	0	0	0	0
ALUMNI	0	211	221	0	211	0	0	0	0
INTL	193	203	430	0	2	0	0	0	0
ASASI	948	1,210	806	0	0	0	0	0	0
WAZAN	451	308	299	0	0	0	0	0	0
CIRNET	676	554	562	0	0	0	0	0	0
CADE	284	160	82	0	0	0	0	0	0
IDEC	0	0	828	0	0	0	0	0	0
PURATA	459	351	384	56	102	81	55	82	150

JADUAL 4.3: Data Brokenlink Pusat

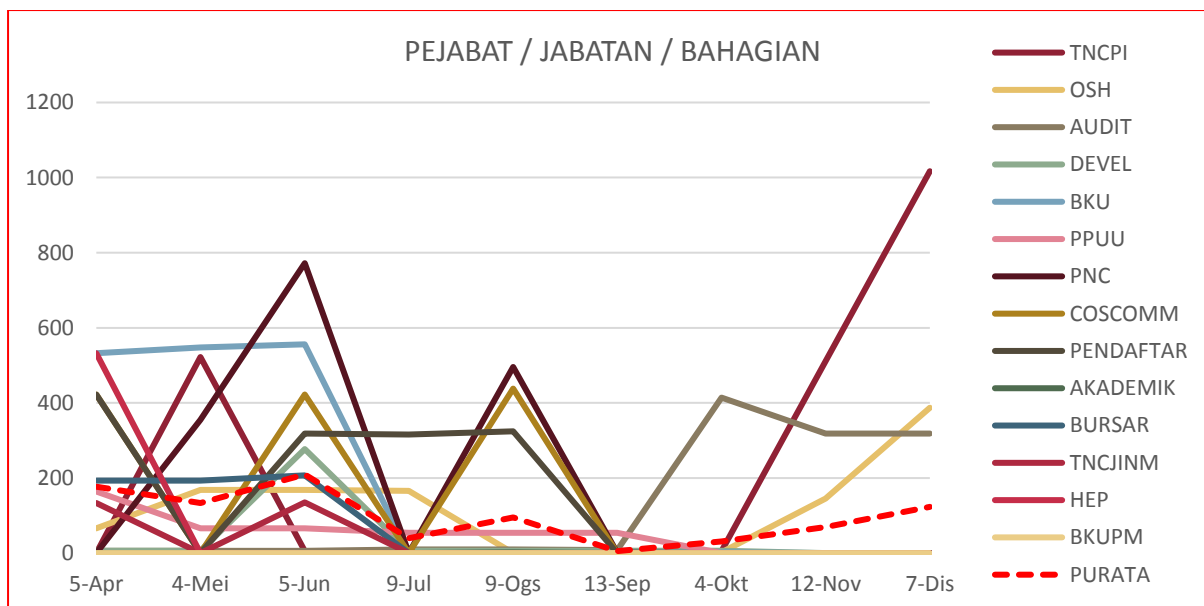


RAJAH 4.3: Data Brokenlink Pusat

■ Tertinggi dalam bulan semasa

ALAMAT URL	5-Apr	4-Mei	5-Jun	9-Jul	9-Ogs	13-Sep	4-Okt	12-Nov	7-Dis
TNCPI	0	522	5	5	3	5	5	511	1,017
OSH	66	168	168	166	0	0	2	145	387
AUDIT	6	6	6	10	10	8	414	318	318
DEVEL	6	6	277	6	6	6	6	0	0
BKU	532	548	556	0	0	0	2	0	0
PPUU	164	66	66	54	54	54	0	0	0
PNC	0	355	772	0	496	1	0	0	0
COSCOMM	422	0	422	0	438	0	0	0	0
PENDAFTAR	422	0	318	316	324	0	0	0	0
AKADEMIK	0	0	0	0	2	0	0	0	0
BURSAR	193	193	207	0	0	0	0	0	0
TNCJINM	133	0	135	0	0	0	0	0	0
HEP	532	0	0	0	0	0	0	0	0
BKUPM	0	0	0	0	0	0	0	0	0
PURATA	177	133	209	40	95	5	31	70	123

JADUAL 4.4: Data Brokenlink Pejabat / Jabatan / Bahagian

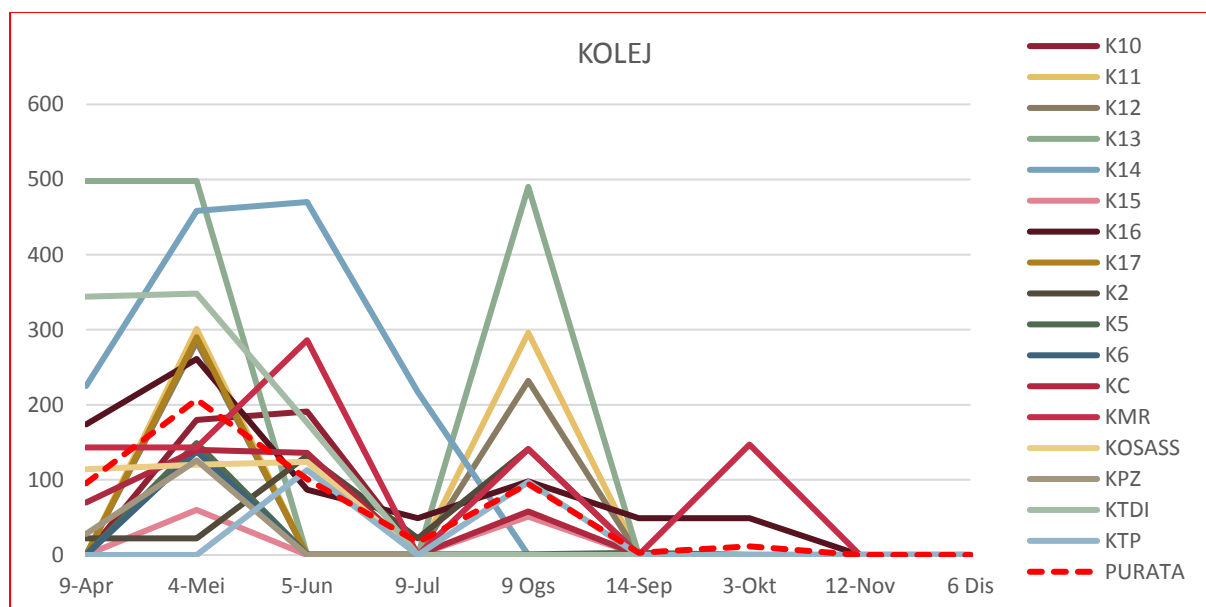


RAJAH 4.4: Data Brokenlink Pejabat / Jabatan / Bahagian

■ Tertinggi dalam bulan semasa

ALAMAT URL	9-Apr	4-Mei	5-Jun	9-Jul	9-Ogs	14-Sep	3-Okt	12-Nov	6-Dis
K10	0	180	191	0	0	0	0	0	0
K11	0	301	0	0	296	0	0	0	0
K12	0	284	0	0	232	0	0	0	0
K13	498	498	0	0	490	0	0	0	0
K14	225	458	470	217	0	0	0	0	0
K15	0	60	0	0	51	0	0	0	0
K16	174	261	87	49	98	49	49	0	0
K17	0	290	0	0	0	0	0	0	0
K2	22	22	132	22	141	0	0	0	0
K5	1	149	1	1	1	3	0	0	0
K6	0	138	0	0	0	0	0	0	0
KC	70	140	136	0	58	0	0	0	0
KMR	143	143	286	0	141	0	147	0	0
KOSASS	114	120	124	0	0	0	0	0	0
KPZ	28	126	0	0	0	0	0	0	0
KTDI	344	348	176	0	0	0	0	0	0
KTP	0	0	113	0	97	0	0	0	0
PURATA	95	207	101	17	94	3	12	0	0

JADUAL 4.5: Data Brokenlink Kolej



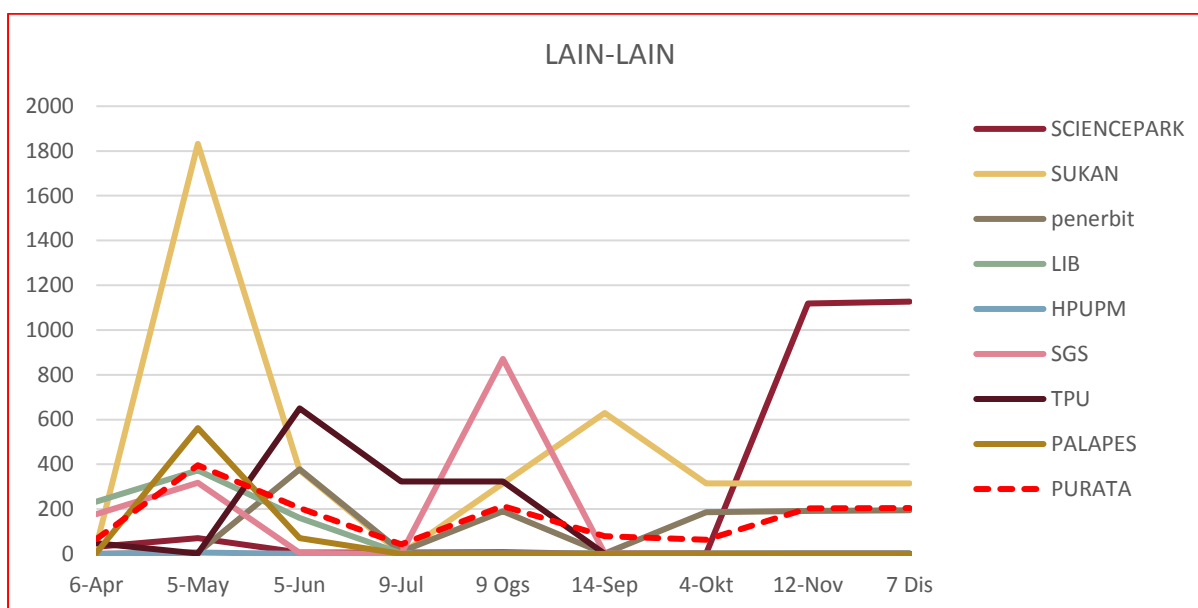
RAJAH 4.5: Data Brokenlink Kolej



■ Tertinggi dalam bulan semasa  
TM – Tiada Maklumat

ALAMAT URL	6-Apr	5-May	5-Jun	9-Jul	9-Ogs	14-Sep	4-Okt	12-Nov	7- Dis
SCIENCEPARK	32	70	6	6	8	0	2	1,119	1,127
SUKAN	34	1,832	373	0	315	630	315	315	315
PENERBIT	0	6	378	10	191	2	186	192	194
LIB	233	373	160	2	2	2	2	2	2
HPUPM	TM	6	0	0	0	0	0	2	2
SGS	178	317	4	0	871	2	0	0	0
TPU	48	2	650	323	323	0	0	0	0
PALAPES	5	562	70	0	0	0	0	0	0
PURATA	66	396	205	43	214	80	63	204	205

JADUAL 4.6: Data Brokenlink Lain-lain



RAJAH 4.6: Data Brokenlink Lain-lain

## 5.0

# DATA LAMAN WEB PTJ: ARTIKEL & BERITA

DATA LAMAN WEB UPM: ARTIKEL

18

DATA LAMAN WEB UPM: BERITA

2,124

MUKA SURAT

5.1 Data ARTIKEL & BERITA: FAKULTI

31

5.2 Data ARTIKEL & BERITA: INSTITUT

32

5.3 Data ARTIKEL & BERITA: PUSAT

33

5.4 Data ARTIKEL & BERITA: PEJABAT / JABATAN / BAHAGIAN

34

5.5 Data ARTIKEL & BERITA: KOLEJ

35

5.6 Data ARTIKEL & BERITA: LAIN-LAIN

36

---

DEFINISI                      JUMLAH artikel dan berita yang dihasilkan dan dipaparkan di laman web PTJ.

---

SUMBER DATA              <http://www.upm.edu.my/webinfo>

---

■ Tertinggi dalam bulan semasa

## ARTIKEL

ALAMAT URL	3-Apr	3-Mei	1-Jun	2-Jul	1-Ogs	3-Sep	1-Okt	12-Nov	1-Dis
BIOTECH	16	16	14	14	14	16	16	16	16
VET	6	8	8	8	8	8	10	14	14
BTU	8	8	8	8	8	8	8	14	14
FBMK	8	8	8	10	10	10	10	10	10
ECO1	8	8	8	8	10	10	10	10	10
ENV	2	2	2	2	10	10	10	10	10
AGRI	4	4	4	4	4	6	10	10	10
EDUC	8	8	8	8	8	8	8	8	8
ECON	6	6	6	6	6	6	8	8	8
MEDIC	2	2	2	4	4	4	4	6	6
FOOD	2	2	2	2	2	2	4	4	4
FSKTM	2	2	2	2	2	2	2	4	4
ENG	2	2	2	2	2	2	2	2	2
FRSB	2	2	2	2	2	2	2	2	2
SCIENCE	2	2	2	2	2	2	2	2	2
FORR	2	2	2	2	2	2	2	2	2
PURATA	5	5	5	5	6	6	7	8	8

JADUAL 5.1 (a): Data Artikel Fakulti

## BERITA

ALAMAT URL	2-May	1-Jun	2-Jul	1-Ogs	3-Sep	1-Okt	12-Nov	1-Dis
BTU	144	146	148	825	332	358	422	436
ENG	286	292	294	310	218	222	254	258
ECO1	100	104	104	122	134	164	186	188
SCIENCE	216	218	218	218	148	160	170	170
BIOTECH	146	148	148	148	160	164	164	164
EDUC	102	102	102	100	100	102	102	102
AGRI	10	8	8	8	12	92	94	94
ECON	72	76	76	78	80	82	86	88
VET	18	18	18	18	18	50	86	84
ENV	44	44	44	50	54	863	64	64
FBMK	58	62	58	62	62	62	64	64
FRSB	52	52	52	52	52	58	58	58
MEDIC	118	124	124	124	128	52	58	58
FSKTM	26	28	28	28	28	923	40	40
FORR	36	38	36	36	36	40	40	40
FOOD	24	20	20	20	20	20	40	40
PURATA	91	93	92	137	99	213	121	122

JADUAL 5.1 (b): Data Berita Fakulti

■ Tertinggi dalam bulan semasa

## ARTIKEL

ALAMAT URL	3-Apr	3-Mei	1-Jun	2-Jul	1-Ogs	3-Sep	1-Okt	12-Nov	1-Dis
INTROP	8	6	6	6	6	6	58	54	54
HALAL	12	12	12	12	12	12	26	26	26
IPSAS	18	18	18	18	22	22	20	20	20
IKDPM	8	8	8	10	10	10	18	18	18
IBS	14	14	14	14	14	14	14	14	16
ITMA	14	14	14	14	14	14	14	14	14
ASASI	14	14	14	14	14	14	8	8	8
ITAFOS	4	4	4	4	4	4	4	4	4
MYAGEING	2	2	2	2	2	2	4	4	4
INSPEM	2	2	2	2	2	2	2	2	2
IKP	2	2	2	2	2	2	2	2	2
I-AQUAS	-	-	-	-	-	-	-	0	0
PURATA	9	8	9	9	9	9	16	14	14

JADUAL 5.2 (a): Data Artikel Institut

## BERITA

ALAMAT URL	3-May	1-Jun	3-Jul	1-Ogs	3-Sep	1-Okt	12-Nov	1-Dis
INSPEM	120	120	120	120	120	120	140	140
IBS	86	86	86	86	86	96	100	100
ITMA	82	88	88	88	88	88	94	94
ITAFOS	58	58	58	58	58	70	76	76
IKDPM	28	28	30	30	30	58	60	60
IPSAS	48	50	50	56	56	56	60	60
IKP	34	36	40	42	46	46	46	46
HALAL	14	14	14	16	16	16	44	44
INTROP	20	24	24	24	26	40	40	40
MYAGEING	12	12	12	14	24	30	32	32
I-AQUAS	-	-	-	-	-	-	0	0
PURATA	50	52	52	53	55	62	63	63

JADUAL 5.2 (b): Data Berita Institut

Nota: i-aquas dinilai bermula Oktober 2018

## ARTIKEL

 Tertinggi dalam bulan semasa

PUSAT	3-Apr	3-Mei	1-Jun	2-Jul	1-Ogs	3-Sep	1-Okt	12-Nov	1-Dis
CIRNET	22	28	28	30	30	30	30	30	30
PKU	2	2	2	6	16	20	26	30	30
RMC	12	16	18	24	24	24	24	30	30
INTL	2	2	6	10	14	16	16	22	24
CEM	8	8	12	12	12	12	14	20	20
ALUMNI	18	18	18	18	18	18	18	18	18
IDEC	10	12	12	6	6	6	10	16	16
CQA	2	2	8	14	14	14	14	14	16
PKKSSAAS	8	8	8	8	8	8	14	14	14
WAZAN	8	8	10	12	12	12	8	14	14
CALC	8	8	8	8	8	8	10	10	10
ASASI	14	14	14	14	14	14	8	8	8
PPDN	8	8	8	8	8	8	8	8	8
PKK	8	8	8	8	8	8	8	8	8
I-SUKAN	6	6	8	8	8	8	8	8	8
PIC	6	6	6	6	6	6	6	8	8
UCTC	2	2	2	2	2	2	2	2	2
CARE	2	2	2	2	2	2	2	2	2
CADE	2	2	2	2	2	2	2	2	2
PURATA	8	8	9	10	11	11	12	14	14

JADUAL 5.3 (a): Data Artikel Pusat

## BERITA

ALAMAT URL	3-May	1-Jun	2-Jul	1-Ogs	3-Sep	1-Okt	12-Nov	1-Dis
IDEC	146	150	152	156	162	166	180	182
PKKSSAAS	122	126	128	130	130	146	156	156
UCTC	86	96	96	96	140	140	140	140
ASASI	116	116	116	116	120	126	138	140
WAZAN	42	44	46	44	46	64	124	124
PKU	92	92	102	112	110	116	118	118
CIRNET	102	102	104	104	104	104	104	104
I-SUKAN	70	74	74	82	82	92	102	102
INTL	54	58	58	66	68	74	96	100
CARE	96	96	96	96	96	96	96	96
ALUMNI	64	68	68	68	92	92	92	92
RMC	28	50	54	54	54	60	72	72
PKK	64	64	64	64	64	62	62	62
CQA	34	34	34	34	34	36	48	54
PIC	18	18	18	18	18	20	52	52
CEM	18	28	28	28	26	38	38	38
CALC	26	30	32	30	30	38	36	36
CADE	8	8	8	8	8	12	16	16
PPDN	8	8	8	8	8	8	8	8
PURATA	63	66	68	69	73	78	88	89

JADUAL 5.3 (b): Data Berita Pusat

■ Tertinggi dalam bulan semasa

## ARTIKEL

ALAMAT URL	3-Apr	3-Mei	1-Jun	2-Jul	1-Ogs	3-Sep	1-Okt	12-Nov	1-Dis
HEP	18	20	20	20	26	26	30	52	54
TNCJINM	14	14	14	14	14	14	20	28	28
PNC	18	18	18	18	12	12	12	12	12
OSH	2	2	2	2	4	8	12	12	12
BURSAR	8	8	8	8	8	8	10	12	12
AUDIT	30	34	34	42	42	14	14	10	10
PENDAFTAR	2	2	2	2	2	4	6	10	10
DEVEL	10	10	10	10	10	10	10	8	8
TNCPI	8	8	8	8	8	8	8	8	8
COSCOMM	2	2	2	2	2	2	2	8	8
AKADEMIK	6	6	6	6	6	6	6	6	6
BKUPM	6	6	6	6	6	6	6	6	6
BKU	2	2	2	2	2	2	6	6	6
PPUU	2	2	2	2	2	2	2	2	2
PURATA	9	10	10	10	10	9	10	13	13

JADUAL 5.4 (a): Data Artikel Pejabat / Jabatan / Bahagian

## BERITA

ALAMAT URL	3-Mei	1-Jun	2-Jul	1-Ogs	3-Sep	1-Okt	12-Nov	1-Dis
PENDAFTAR	132	132	132	132	138	138	148	148
HEP	60	60	64	74	80	80	108	110
PNC	56	56	58	58	58	58	106	106
DEVEL	86	86	86	86	86	90	90	90
COSCOMM	72	72	72	72	72	80	80	80
TNCPI	58	58	58	58	60	60	60	60
AKADEMIK	48	48	48	48	58	58	58	58
TNCJINM	48	50	48	48	50	56	58	58
OSH	22	22	22	22	22	24	32	32
BKU	22	22	22	22	22	22	22	22
BURSAR	12	12	12	12	12	16	16	16
BKUPM	8	8	8	8	8	8	8	8
PPUU	4	4	4	4	4	4	4	4
AUDIT	74	78	80	82	86	96	2	2
PURATA	50	51	51	52	54	56	57	57

JADUAL 5.4 (b): Data Berita Pejabat / Jabatan / Bahagian

■ Tertinggi dalam bulan semasa

## ARTIKEL

ALAMAT URL	3-Apr	3-Mei	1-Jun	3-Jul	1-Ogs	3-Sep	1-Okt	12-Nov	1-Dis
K15	2	2	2	2	2	2	52	96	96
K5	8	8	8	8	8	8	12	18	18
K17	8	8	8	8	8	8	12	14	14
KPZ	4	4	4	4	4	4	12	14	14
K16	2	2	2	2	2	2	2	14	14
KOSASS	4	4	4	4	6	6	10	12	12
K6	4	4	4	4	4	4	10	10	10
KC	8	8	6	6	6	6	6	10	10
KMR	8	8	8	8	8	8	8	8	8
K14	6	6	6	6	6	6	6	6	6
KTDI	6	6	6	6	6	6	6	6	6
K10	2	2	6	6	6	6	6	6	6
KTP	2	2	2	2	2	2	6	6	6
K12	2	2	2	2	2	2	2	2	2
K11	2	2	2	2	2	2	2	2	2
K13	2	2	2	2	2	2	2	2	2
K2	2	2	2	2	2	2	2	2	2
PURATA	4	4	4	4	4	4	9	13	13

JADUAL 5.5 (a): Data Artikel Kolej

## BERITA

KOLEJ	3-May	1-Jun	3-Jul	1-Ogs	3-Sep	1-Okt	12-Nov	1-Dis
K12	110	112	112	112	112	118	128	128
K5	44	44	44	50	50	86	116	116
K14	86	92	96	94	94	106	112	112
K11	68	68	68	68	68	84	92	92
K10	54	56	56	56	56	58	70	70
K15	14	14	14	14	14	34	68	68
K13	64	64	64	64	64	64	64	64
KTDI	46	48	48	48	50	6	60	60
KMR	58	58	58	58	58	56	58	58
K17	36	36	36	42	42	52	54	54
K6	18	18	18	18	18	24	38	52
K2	20	20	20	20	32	38	48	48
KOSASS	30	32	32	32	32	42	46	46
KPZ	18	18	18	24	24	30	32	32
KTP	16	16	16	16	16	10	16	16
KC	8	8	8	8	8	8	14	14
K16	8	8	8	8	8	8	2	2
PURATA	41	42	42	43	44	48	60	61

JADUAL 5.5 (b): Data Berita Kolej

■ Tertinggi dalam bulan semasa

## ARTIKEL

ALAMAT URL	3-Apr	3-Mei	1-Jun	2-Jul	1-Ogs	3-Sep	1-Okt	12-Nov	1-Dis
SCIENCEPARK	14	14	14	14	22	22	22	22	22
SGS	4	4	4	6	6	8	12	12	12
LIB	10	10	10	10	10	10	10	10	10
HPUPM	2	2	2	2	2	2	8	8	8
TPU	2	2	2	2	2	4	4	8	8
SUKAN	6	6	6	6	6	6	6	6	6
PENERBIT	4	4	4	4	4	4	6	6	6
PALAPES	2	2	2	2	2	2	2	2	2
PURATA	6	6	6	6	7	7	9	9	9

JADUAL 5.6 (a): Data Artikel Lain-lain

## BERITA

ALAMAT URL	3-May	1-Jun	2-Jul	1-Ogs	3-Sep	1-Okt	12-Nov	1-Dis
SGS	212	214	216	220	232	240	240	240
SCIENCEPARK	106	108	108	116	116	116	122	122
TPU	76	76	76	76	84	86	90	90
PENERBIT	72	72	72	74	77	82	88	88
LIB	20	22	22	22	22	36	52	52
SUKAN	44	44	44	44	44	44	44	44
HPUPM	10	10	10	10	10	10	10	10
PALAPES	6	6	6	6	6	6	6	6
PURATA	68	69	69	71	74	78	82	82

JADUAL 5.6 (b): Data Berita Lain-lain



## 6.0

# DATA LAMAN WEB PTJ: MEDIA SOSIAL (*FOLLOWER*)

DATA LAMAN WEB UPM: MEDIA SOSIAL			184,802
FACEBOOK (FAN PAGE)	INSTAGRAM	TWEETER	FLICKR
161,902	12,800	10,100	0

MUKA SURAT

6.1	Data MEDIA SOSIAL: <b>FAKULTI</b>	38
6.2	Data MEDIA SOSIAL: <b>INSTITUT</b>	39
6.3	Data MEDIA SOSIAL: <b>PUSAT</b>	40
6.4	Data MEDIA SOSIAL: <b>PEJABAT / JABATAN / BAHAGIAN</b>	41
6.5	Data MEDIA SOSIAL: <b>KOLEJ</b>	42
6.6	Data MEDIA SOSIAL: <b>LAIN-LAIN</b>	43

DEFINISI Jumlah bilangan pengikut (follower) bagi media sosial rasmi PTJ.

SUMBER DATA **Facebook, Instagram, Tweeter, Flickr**

NOTA

1. Statistik hanya melibatkan bilangan *FOLLOWER* sahaja.
2. Bagi FACEBOOK, perlu diwujudkan menggunakan kategori FAN PAGE untuk dapatkan FOLLOWER.

- Tertinggi dalam bulan semasa
- Tertinggi dalam media sosial

	FACEBOOK (FAN PAGE)	INSTAGRAM	TWEETER	FLICKR	
ALAMAT URL	5-Dis	5-Dis	5-Dis	5-Dis	JUMLAH
BTU	6,528	1,143	T	T	7,671
ENG	2,593	444	T	T	3,037
AGRI	2,124	476	118	T	2,718
ECON	2,368	163	T	T	2,531
FORR	2,235	T	T	T	2,235
FOOD	2,070	T	T	T	2,070
MEDIC	1,528	242	T	T	1,770
ENV	1,111	168	183	T	1,462
ECO1	1,435	T	14	T	1,449
BIOTECH	1,128	T	T	T	1,128
FSKTM	1,082	T	T	T	1,082
FBMK	632	T	T	T	632
VET	524	T	T	T	524
FRSB	466	T	T	7	473
SCIENCE	467	T	T	T	467
EDUC	71	T	T	T	71

JADUAL 6.1: Data Media Sosial (*Follower*) Fakulti

(T) – Tiada

■ Tertinggi dalam bulan semasa

■ Tertinggi dalam media sosial

	FACEBOOK (FAN PAGE)	INSTAGRAM	TWEETER	FLICKR	
ALAMAT URL	5-Dis	5-Dis	5-Dis	5-Dis	JUMLAH
INSPERM	3,280	616	116	T	4,012
HALAL	2,541	144	T	T	2,685
MYAGEINg	369	1,873	T	T	2,242
IPSAS	892	50	T	T	942
INTROP	461	104	T	T	565
IBS	390	91	T	T	481
ITMA	219	105	T	T	324
ITAFOS	304	T	T	T	304
IKDPM	107	T	T	T	107
IKP	T	T	1	T	1
I-AQUAS	T	T	T	T	0

JADUAL 6.2: Data Media Sosial (*Follower*) Institut

(T) – Tiada

Nota: i-aquas dinilai bermula Oktober 2018

■ Tertinggi dalam bulan semasa

■ Tertinggi dalam media sosial

	FACEBOOK (FAN PAGE)	INSTAGRAM	TWEETER	FLICKR	
ALAMAT URL	6-Dis	6-Dis	6-Dis	6-Dis	JUMLAH
ALUMNI	10,153	2,341	373	T	12,867
I-SUKAN	6,184	417	T	T	6,601
CEM	3,244	2,413	T	T	5,657
ASASI	3,114	1,283	242	T	4,639
PKK	4,166	44	T	T	4,210
INTL	712	2,148	T	T	2,860
PKU	1,250	150	1,058	T	2,458
CARE	2,213	T	T	T	2,213
UCTC	2,186	T	T	T	2,186
WAZAN	1,822	T	163	T	1,985
PIC	1,692	T	T	T	1,692
CADE	808	T	T	T	808
CALC	546	T	T	T	546
RMC	404	79	12	T	495
IDEC	301	105	7	T	413
PKKSSAAS	380	T	T	T	380
CQA	210	69	T	T	279
PPDN	124	T	23	T	147
CIRNET	100	T	T	T	100

JADUAL 6.3: Data Media Sosial (*Follower*) Pusat

(T) – Tiada

■ Tertinggi dalam bulan semasa

■ Tertinggi dalam media sosial

	FACEBOOK (FAN PAGE)	INSTAGRAM	TWEETER	FLICKR	
ALAMAT URL	6-Dis	6-Dis	6-Dis	6-Dis	JUMLAH
HEP	18,096	2,013	47	T	20,156
BKU	2,803	144	T	T	2,947
BKUPM	1,643	T	T	T	1,643
PNC	652	T	9	T	661
PENDAFTAR	436	T	T	T	436
DEVEL	299	T	T	T	299
COSCOMM	239	T	6	T	245
AUDIT	123	99	T	T	222
OSH	76	T	T	T	76
TNCPI	37	T	T	T	37
TNCJINM	22	T	T	T	22
BURSAR	GP	T	T	T	0
AKADEMIK	T	T	T	T	0
PPUU	T	T	T	T	0

JADUAL 6.4: Data Media Sosial (*Follower*) Pejabat / Jabatan / Bahagian

(GP) – FACEBOOK kategori GROUP PAGE

(T) – Tiada

- Tertinggi dalam bulan semasa
- Tertinggi dalam media sosial

	FACEBOOK (FAN PAGE)	INSTAGRAM	TWEETER	FLICKR	
ALAMAT URL	6 Dis	6 Dis	6 Dis	6 Dis	JUMLAH
K10	3,481	1,136	1,068	T	5,685
KPZ	1,379	1,174	1,129	T	3,682
K11	1,653	788	920	T	3,361
K13	1,599	1,341	253	T	3,193
KTDI	1,364	1,286	455	T	3,105
K12	1,404	946	715	T	3,065
K17	1,229	1,245	T	T	2,474
KOSASS	887	1,097	479	T	2,463
K5	GP	1,409	712	T	2,121
KC	385	756	919	T	2,060
KTP	870	944	T	T	1,814
K14	317	801	605	T	1,723
k6	GP	1,039	600	T	1,639
K2	236	1,017	279	T	1,532
KMR	59	655	697	T	1,411
K15	73	679	617	T	1,369
K16	GP	T	744	T	744

JADUAL 6.5: Data Media Sosial (*Follower*) Kolej

(GP) – FACEBOOK kategori GROUP PAGE

(T) – Tiada

- Tertinggi dalam bulan semasa
- Tertinggi dalam media sosial

ALAMAT URL	FACEBOOK (FAN PAGE) 6 Dis	INSTAGRAM 6 Dis	TWEETER 6 Dis	FLICKR 6 Dis	JUMLAH
LIB	4,018	217	400	T	4,635
SCIENCEPARK	2,907	978	T	T	3,885
SGS	2,591	107	T	T	2,698
PALAPES	1,545	T	479	T	2,024
SUKAN	1,188	T	102	T	1,290
TPU	445	73	T	T	518
PENERBIT	144	T	82	T	226
HPUPM	T	T	T	T	0

JADUAL 6.6: Data Media Sosial (*Follower*) Lain-lain

(T) – Tiada